

Сообщение № 29/2022 о возможном установлении публичного сервитута

В соответствии со статьей 39.42 Земельного кодекса РФ администрация Добрянского городского округа информирует о возможном установлении публичного сервитута на частях земельных участков:

Адрес или местоположение земельных участков	Площадь (кв. м.)	Вид права	Цель, для которой устанавливается публичный сервитут
Пермский край, Добрянский городской округ, рабочий поселок Полазна, мкр. «Куморова Заводь», кадастровый номер 59:18:0020101:6810	79*	публичный сервитут на 49 лет	эксплуатация существующего линейного объекта ОАО «МРСК Урала»: ВЛ 0,4 кВ ф.№ 2 (от РУ0,4 по оп.№1) от ТП-10375, ВЛ 0,4 кВ ф.№2 (от оп.№1-№7) от ТП-10375
Пермский край, Добрянский городской округ, рабочий поселок Полазна, кадастровый квартал 59:18:0020101	753*		

* согласно схеме расположения границ публичного сервитута.

Заинтересованные лица могут ознакомиться с поступившим ходатайством об установлении публичного сервитута и прилагаемой к нему схемой расположения границ публичного сервитута в территориальном управлении в рабочем поселке Полазна администрации Добрянского городского округа по адресу: Пермский край, рабочий поселок Полазна, ул. Дружбы, д. 4 а, с 8-30 до 13-00 и с 13-48 до 17-30 часов.

Подать заявления об учете прав на земельные участки, в отношении которых поступило ходатайство об установлении публичного сервитута, можно в территориальном управлении в рабочем поселке. Полазна администрации Добрянского городского округа, по адресу: Пермский край, рабочий поселок Полазна, ул. Дружбы, д. 4 а, каб. 5.

Срок приема заявлений с 23.02.2022 по 24.03.2022 (включительно) с 8-30 до 13-00 и с 13-48 до 17-30 часов, по пятницам до 16-30 часов (кроме выходных и праздничных дней).

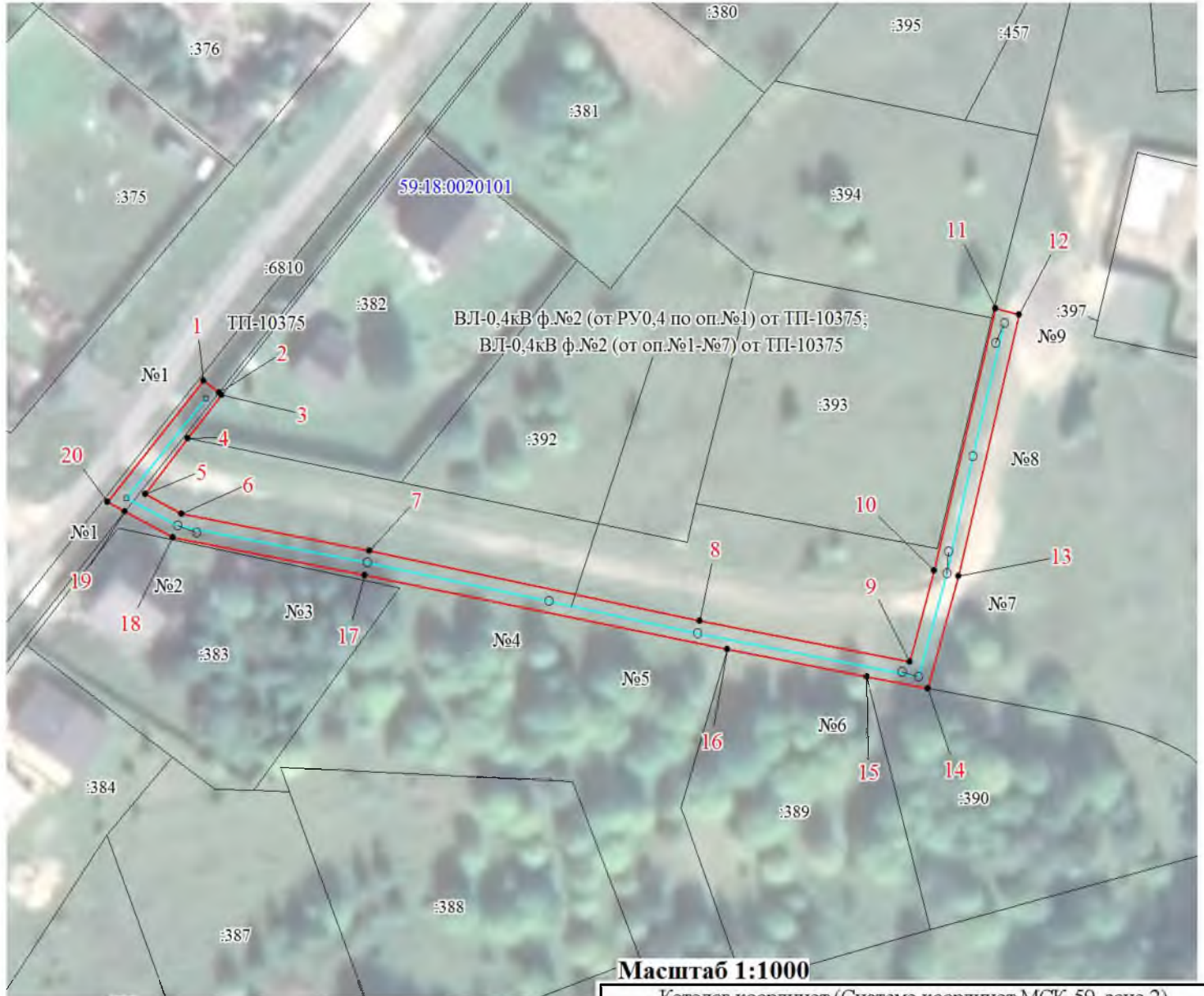
Правообладатели земельных участков, подавшие заявления по истечении указанного срока, несут риски невозможности обеспечения их прав в связи с отсутствием информации о таких лицах и их правах на земельные участки.

Схема расположения границ публичного сервитута

Объект: ВЛ-0,4кВ ф.№2 (от РУ0,4 по оп.№1) от ТП-10375. ВЛ-0,4кВ ф.№2 (от оп.№1-№7) от ТП-10375

Местоположение: Пермский край, Добрянский городской округ, рп. Полазна

Площадь земель и/или части земельного участка, кв.м: 832



Описание границ смежных землепользователей

Описание границы	Смежный землепользователь (при наличии кадастровый номер земельного участка)	Площадь обременения, кв. м
от точки 1 до точки 2, от точки 19 до точки 20, от точки 20 до точки 1	59:18:0020101:6810	79
от точки 2 до точки 5, от точки 4 до точки 14, от точки 16 до точки 19	земли Добрянского городского округа	753
от точки 3 до точки 4	59:18:0020101:382	0
от точки 14 до точки 15	59:18:0020101:390	0
от точки 15 до точки 16	59:18:0020101:389	0
Итого		832

Масштаб 1:1000

Каталог координат (Система координат МСК-59, зона 2)

Обозначение характерных точек границ	Координаты, м		Метод определения координат характерной точки	Мт, м
	X	Y		
1	2	3	4	5
1	550898.79	2243740.94	Геодезический метод	0.1
2	550896.82	2243743.40	Геодезический метод	0.1
3	550896.43	2243743.88	Геодезический метод	0.1
4	550889.50	2243738.40	Геодезический метод	0.1
5	550880.50	2243731.44	Геодезический метод	0.1
6	550877.30	2243737.34	Геодезический метод	0.1
7	550871.24	2243767.67	Геодезический метод	0.1
8	550859.78	2243821.10	Геодезический метод	0.1
9	550853.09	2243854.96	Геодезический метод	0.1
10	550867.88	2243859.02	Геодезический метод	0.1
11	550910.15	2243868.92	Геодезический метод	0.1
12	550909.21	2243872.81	Геодезический метод	0.1
13	550866.91	2243862.90	Геодезический метод	0.1
14	550848.81	2243857.93	Геодезический метод	0.1
15	550850.69	2243848.02	Геодезический метод	0.1
16	550855.22	2243825.47	Геодезический метод	0.1
17	550867.32	2243766.86	Геодезический метод	0.1
18	550873.50	2243735.96	Геодезический метод	0.1
19	550877.69	2243728.21	Геодезический метод	0.1
20	550879.26	2243725.33	Геодезический метод	0.1
1	550898.79	2243740.94	Геодезический метод	0.1

Условные обозначения

- :ЗУ1 -проектные границы публичного сервитута
- 59:18:0020101 -кадастровый номер квартала
- :22 -граница и номер земельного участка, сведения о котором внесены в ЕГРН
- Воздушная линия электропередачи ВЛ-0,4кВ ф.№2 (от РУ0,4 по оп.№1) от ТП-10375, ВЛ-0,4кВ ф.№2 (от оп.№1-№7) от ТП-10375
- n1 - обозначение характерной точки проектной границы публичного сервитута
- №1 - обозначение и номер опоры ЛЭП