



АДМИНИСТРАЦИЯ
ДОБРЯНСКОГО ГОРОДСКОГО ОКРУГА

ПОСТАНОВЛЕНИЕ

10.02.2022

№ 287

г.Добрянка

**Об установлении
публичного сервитута**

В соответствии со статьей 23, главой V.7 Земельного кодекса Российской Федерации, Постановлением Правительства Российской Федерации от 24 февраля 2009 г. № 160 «О порядке установления охранных зон объектов электросетевого хозяйства и особых условий использования земельных участков, расположенных в границах таких зон», Уставом Добрянского городского округа, пунктом 3.4 Положения об управлении имущественных и земельных отношений администрации Добрянского городского округа, утвержденного решением Думы Добрянского городского округа от 19 декабря 2019 г. № 90, рассмотрев представленные документы, договор об установлении технологического присоединения к электрическим сетям от 26 апреля 2021 г. № 4500066342, ходатайство об установлении публичного сервитута от 27 декабря 2021 г. вх. № 265-01-01-75-3630 открытого акционерного общества «Межрегиональная распределительная сетевая компания Урала», учитывая отсутствие заявлений иных правообладателей земельных участков в период публикации сообщения № 174/2021 о возможном установлении публичного сервитута, администрация округа **ПОСТАНОВЛЯЕТ:**

1. Утвердить границы публичного сервитута общей площадью 475 кв. м, в том числе:

на часть земельного участка с кадастровым номером 59:18:2810101:48 площадью 28 кв. м;

на земли, находящиеся в государственной собственности, площадью 447 кв. м, расположенные в кадастровом квартале 59:18:2810101.

2. Установить публичный сервитут на основании ходатайства открытого акционерного общества «Межрегиональная распределительная сетевая компания Урала» (620026, Свердловская обл., г. Екатеринбург,



ул. Мамина-Сибиряка, д. 140, ОГРН 1056604000970, ИНН 6671163413) общей площадью 475 кв. м, в том числе:

на часть земельного участка с кадастровым номером 59:18:2810101:48 площадью 28 кв. м, расположенного по адресу: Пермский край, Добрянский район, в районе н.п. Висим;

на земли, находящиеся в государственной собственности, площадью 447 кв. м, расположенные в кадастровом квартале 59:18:2810101, по адресу: Пермский край, Добрянский городской округ, в районе с. Висим, для подключения (технологического присоединения) к сетям инженерно-технического обеспечения объекта «Строительство ТП 10/0,4 кВ, ВЛ 10 кВ, ВЛ 0,4 кВ с установкой ПУ для электроснабжения поселка Висим (4500066342)», сроком на 49 лет.

3. Открытое акционерное общество «Межрегиональная распределительная сетевая компания Урала» вправе:

3.1 приступить к осуществлению публичного сервитута со дня заключения соглашения о его осуществлении и после внесения платы за публичный сервитут в соответствии с настоящим постановлением, но не ранее дня внесения сведений о нем в Единый государственный реестр недвижимости;

3.2 в установленных границах публичного сервитута осуществлять, в соответствии с требованиями законодательства Российской Федерации, деятельность, для обеспечения которой установлен публичный сервитут;

3.3 до окончания срока публичного сервитута обратиться с ходатайством об установлении публичного сервитута на новый срок.

4. Открытому акционерному обществу «Межрегиональная распределительная сетевая компания Урала» в установленном законом порядке после прекращения действия публичного сервитута привести часть земельного участка с кадастровым номером 59:18:2810101:48, обремененного публичным сервитутом, в состояние, пригодное для использования в соответствии с видом разрешенного использования земельного участка.

5. Управлению имущественных и земельных отношений администрации Добрянского городского округа в установленном законом порядке обеспечить:

5.1 опубликование настоящего постановления в порядке, установленном для официального опубликования (обнародования) муниципальных правовых актов Добрянского городского округа;

5.2 направление копии настоящего постановления в федеральный орган исполнительной власти, уполномоченный Правительством Российской Федерации на осуществление государственного кадастрового учета, ведение Единого государственного реестра недвижимости и предоставление сведений, содержащихся в Едином государственном реестре недвижимости;

5.3 направление копии настоящего постановления правообладателю земельного участка с кадастровым номером 59:18:2810101:48;

5.4 направление заявителю копии настоящего постановления, сведений о лицах, являющихся правообладателями земельного участка с кадастровым номером 59:18:2810101:48.

6. Контроль за исполнением постановления возложить на первого заместителя главы администрации Добрянского городского округа.

Глава городского округа -
глава администрации
Добрянского городского округа



К.В. Лызов



Приложение
к постановлению
администрации Добрянского
городского округа
от _____ № _____

РАСЧЕТ

платы за публичный сервитут*

(земли, находящиеся в государственной собственности в кадастровом квартале 59:18:2810101)

1. Площадь земель, обремененных сервитутом, - 447 кв. м.
2. Средний показатель кадастровой стоимости – 0,9012 руб./ кв. м.
3. Процент от кадастровой стоимости – 0,01 %.
4. Срок публичного сервитута – 49 лет
5. Размер платы за весь срок сервитута – 20 руб. 00 коп.
(не менее чем 0,1 % кадастровой стоимости земельного участка за весь срок сервитута)

ПЛАТЕЖНЫЕ РЕКВИЗИТЫ

для внесения платы за публичный сервитут

Управление Федерального Казначейства по Пермскому краю
(Управление имущественных и земельных отношений, л/с 04563298120)
Юридический и почтовый адрес: 618740, Пермский край, г. Добрянка,
ул. Советская, д. 14
ИНН 5948060183
КПП 594801001
Единый казначейский счет 40101810145370000048
Казначейский счет 03100643000000015600
Отделение Пермь Банка России// УФК по Пермскому краю г. Пермь
БИК 015773997
КБК 11105312040000120
ОКТМО 57718000
ОКПО 42922570
Код администратора доходов 506

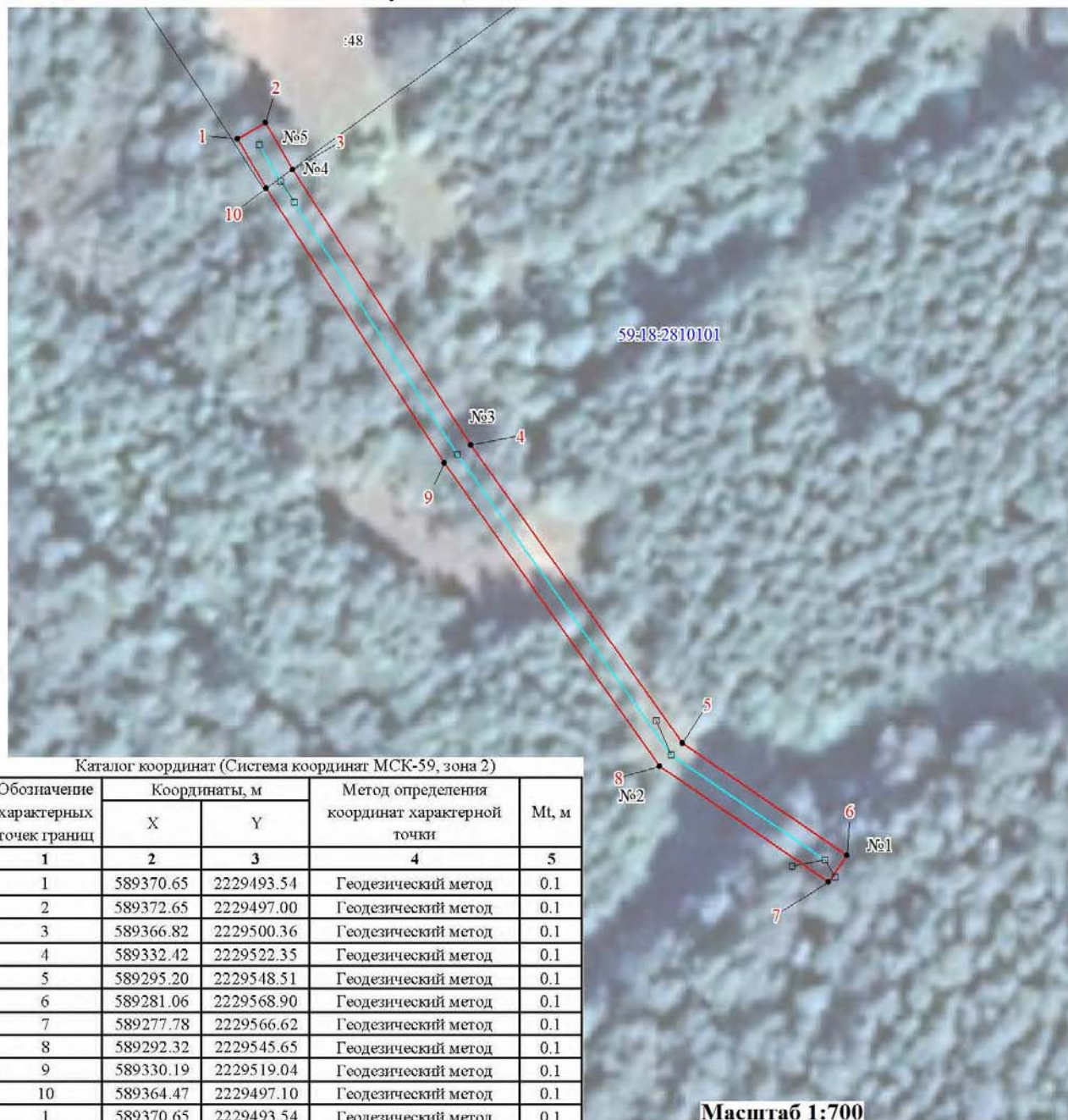
* Расчет платы произведен в соответствии со статьей 39.46 Земельного кодекса Российской Федерации, постановлением Правительства Пермского края от 23 октября 2013 г. №1479-п «Об утверждении результатов определения кадастровой стоимости земельных участков в составе земель сельскохозяйственного назначения на территории Пермского края и минимальных и средних значений удельных показателей кадастровой стоимости земель сельскохозяйственного назначения в разрезе видов использования и муниципальных районов (городских округов) Пермского края».

Схема расположения границ публичного сервитута

Объект: Строительство ТП 10/0,4 кВ, ВЛ 10 кВ, ВЛ 0,4 кВ с установкой ПУ для электроснабжения поселка Висим (4500066342)

Местоположение: Пермский край, Добрянский городской округ, в районе п. Висим

Площадь земель и/или части земельного участка, кв.м: 475



Каталог координат (Система координат МСК-59, зона 2)

| Обозначение характерных точек границ | Координаты, м | | Метод определения координат характерной точки | Mt, м |
|--|---------------|------------|--|-------|
| | X | Y | | |
| 1 | 2 | 3 | 4 | 5 |
| 1 | 589370.65 | 2229493.54 | Геодезический метод | 0.1 |
| 2 | 589372.65 | 2229497.00 | Геодезический метод | 0.1 |
| 3 | 589366.82 | 2229500.36 | Геодезический метод | 0.1 |
| 4 | 589332.42 | 2229522.35 | Геодезический метод | 0.1 |
| 5 | 589295.20 | 2229548.51 | Геодезический метод | 0.1 |
| 6 | 589281.06 | 2229568.90 | Геодезический метод | 0.1 |
| 7 | 589277.78 | 2229566.62 | Геодезический метод | 0.1 |
| 8 | 589292.32 | 2229545.65 | Геодезический метод | 0.1 |
| 9 | 589330.19 | 2229519.04 | Геодезический метод | 0.1 |
| 10 | 589364.47 | 2229497.10 | Геодезический метод | 0.1 |
| 1 | 589370.65 | 2229493.54 | Геодезический метод | 0.1 |

Условные обозначения

- проектные границы публичного сервитута
- 59:07:0290102 - кадастровый номер квартала
- :22 - граница и номер земельного участка, сведения о котором внесены в ЕГРН
- Строительство ВЛ 0,4 кВ
- n1 - обозначение характерной точки проектной границы публичного сервитута
- №11 - обозначение и номер опоры ЛЭП
- опора №1
- - охранный зона ЛЭП
- - граница муниципального образования

Описание границ смежных землепользователей

| Описание границы | Смежный землепользователь (при наличии кадастровый номер земельного участка) | Площадь обременения, кв.м |
|---|--|---------------------------|
| от точки 3 до точки 10 | земли Добрянского городского округа | 447 |
| от точки 1 до точки 3, от точки 10 до точки 1 | 59:18:2810101:48 | 28 |
| Итого | | 475 |

