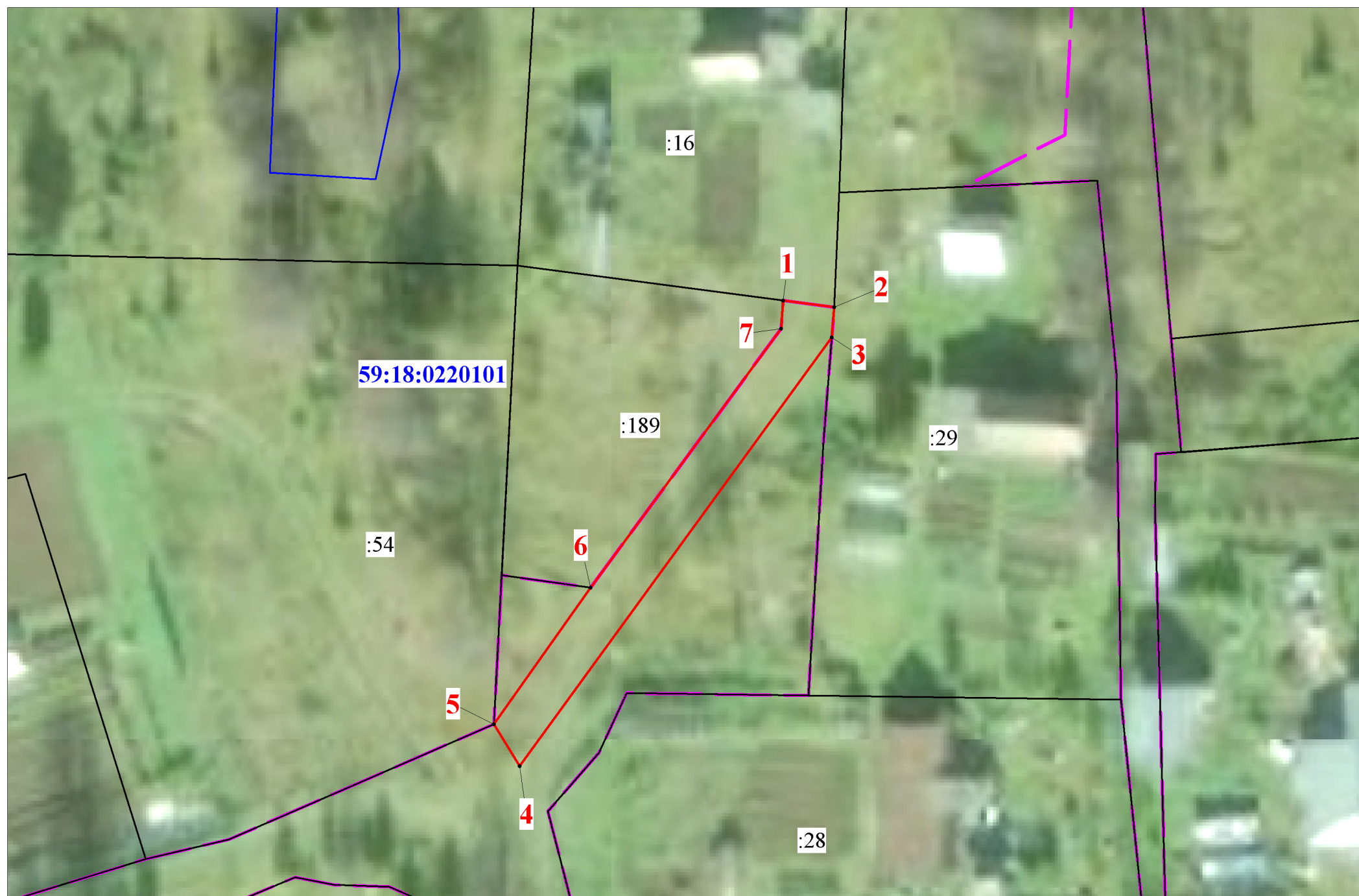


### Схема расположения границ публичного сервитута

Объект: Строительство ВЛ 0,4 кВ с установкой ПУ для электроснабжения поселка Пасека (4500072647).

Местоположение: Пермский край, Добрянский городской округ, п.Пасека

Площадь земель и/или части земельного участка, кв.м: 264



Масштаб 1:500

#### Описание границ смежных землепользователей

Описание границы	Смежный землепользователь (при наличии кадастровый номер земельного участка)	Площадь обременения, кв.м
от точки 1 до точки 2	59:18:0220101:16	0
от точки 2 до точки 3	59:18:0220101:29	0
от точки 3 до точки 6	земли Добрянского городского округа	264
от точки 6 до точки 1	59:18:0220101:189	0
<b>Итого</b>		<b>264</b>

#### Каталог координат (Система координат МСК-59, зона 2)

Обозначение характерных точек границ	Координаты, м		Метод определения координат характерной точки	Mt, м
	X	Y		
1	2	3	4	5
1	550524.61	2267950.31	Геодезический метод	0.1
2	550523.96	2267955.50	Геодезический метод	0.1
3	550520.87	2267955.27	Геодезический метод	0.1
4	550476.98	2267923.63	Геодезический метод	0.1
5	550481.22	2267920.97	Геодезический метод	0.1
6	550495.21	2267930.77	Геодезический метод	0.1
7	550521.73	2267950.10	Геодезический метод	0.1
1	550524.61	2267950.31	Геодезический метод	0.1

#### Условные обозначения

- проектные границы публичного сервитута
- 59:18:0220101 -кадастровый номер квартала
- :22 -граница и номер земельного участка, сведения о котором внесены в ЕГРН
- n1 - обозначение характерной точки проектной границы публичного сервитута
- - охранный зона ЛЭП
- - граница муниципального образования