

Сообщение № 26/2022

о возможном установлении публичного сервитута

В соответствии со статьей 39.42 Земельного кодекса РФ администрация Добрянского городского округа информирует о возможном установлении публичного сервитута на части земельного участка:

Адрес или местоположение земельных участков	Площадь (кв.м.)	Вид права	Цель, для которой устанавливается публичный сервитут
Пермский край, р-н Добрянский, с/п Краснослудское, ООО "совхоз Восток" ур. "Выше Ельников", 59:18:3630202:1214	6123*	публичный сервитут на 49 лет	эксплуатация существующего объекта ОАО МРСК Урала ВЛ-0,4 кВ ф.1 от ТП-10315, ВЛ-0,4 кВ ф.1 от ТП-10386, ВЛ-0,4 кВ ф.2 от ТП-10389, ВЛ-0,4 кВ ф.1 оп.№5-№12, оп.№8-№8.4 от ТП-10417, ВЛ-0,4 кВ ф.2 от ТП-10417, ВЛ-0,4 кВ ф.1 оп.№1-№1,1 от ТП-10386, ВЛ-0,4 кВ ф.3 от ТП-00154, входящая в состав электросетевого комплекса "Полазна"
Пермский край, р-н Добрянский, с/п Краснослудское, ООО "совхоз Восток" ур. "Выше Ельников", 59:18:3630202:1215			
Пермский край, р-н Добрянский, с/п Краснослудское, ООО "совхоз Восток" ур. "Выше Ельников", 59:18:3630202:687			
Пермский край, р-н Добрянский, с/п Краснослудское, ООО "совхоз Восток" ур. "Выше Ельников", 59:18:3630202:688			
Пермский край, р-н Добрянский, с/п Краснослудское, ООО "совхоз Восток" ур. "Выше Ельников", 59:18:3630202:689			
Пермский край, р-н Добрянский, с/п Краснослудское, ООО "совхоз Восток" ур. "Выше Ельников", 59:18:3630202:1823			
Пермский край, Добрянский р-н, Краснослудское с/п, ООО "совхоз Восток" ур. "Выше Ельников", 59:18:3630202:3440			
Пермский край, Добрянский р-н, Краснослудское с/п, ООО "совхоз Восток" ур. "Выше Ельников", 59:18:3630202:692			
Пермский край, р-н Добрянский, Краснослудский с/с, ООО "совхоз Восток" ур. "Выше Ельников", 59:18:3630202:2531			
Пермский край, р-н Добрянский, Краснослудский с/с, ООО "совхоз Восток" ур. "Выше Ельников", 59:18:3630202:694			
Пермский край, р-н Добрянский, Краснослудский с/с, ООО "совхоз Восток" ур. "Выше Ельников", 59:18:3630202:695			
Пермский край, р-н Добрянский, Краснослудский с/с, ООО "совхоз Восток" ур. "Выше Ельников", 59:18:3630202:709			
Пермский край, р-н Добрянский, с/п			

Красносудское, ООО "Совхоз Восток" ур. "Выше Ельников" 59:18:3630202:685			
Пермский край, Добрянский район, Красносудское с/п, д. Ельники 59:18:0460101:476			
Пермский край, Добрянский район, Красносудское с/п, д. Ельники 59:18:0460101:221			
Пермский край, Добрянский район, Красносудское сельское поселение, д. Ельники, 59:18:0460101:409			
Пермский край, район Добрянский, Красносудское с/п, ООО "совхоз Восток" ур. "Ниже линий" 59:18:3630202:1490			
Пермский край, район Добрянский, г. Добрянка, Краснослудское с/п, ООО "совхоз Восток" ур. "Ниже линий" 59:18:3630202:1497			
Пермский край, район Добрянский, г. Добрянка, Краснослудское с/п, ООО "совхоз Восток" ур. "Ниже линий" 59:18:3630202:1498			
Пермский край, район Добрянский, г. Добрянка, Краснослудское с/п, ООО "совхоз Восток" ур. "Ниже линий" 59:18:3630202:1499			
Пермский край, Добрянский район, Красносудское сельское поселение, ООО "Совхоз Восток", урочище "Ниже линии" 59:18:3630202:2243			
Пермский край, г.о. Добрянский, вблизи д. Ельники 59:18:3630202:3529			
Пермский край, район Добрянский, г. Добрянка, Краснослудское с/п, ООО "Совхоз Восток" "за Боровково" 59:18:3630202:1756			
Пермский край, Добрянский городской округ, в районе д. Ельники 59:18:3630202:3493			
Пермский край, Добрянский район, Красносудское с/п, вблизи д. Ельники 59:18:3630202:426			
Пермский край, Добрянский район, Красносудское с/п, ООО "Совхоз "Восток", ур. "Ниже Линии" 59:18:3630202:2501			
Пермский край, Добрянский район, Красносудское с/п, ООО "Совхоз "Восток", ур. "Ниже Линии" 59:18:3630202:2500			
Пермский край, Добрянский район, с/п Красносудское, в районе дер. Ельники 59:18:0460101:125			
Пермский край, район Добрянский, с/п Красносудское, ООО "Совхоз Восток"			

"вблизи д.Ельники" 59:18:3630202:1298			
Пермский край, Добрянский район, г. Добрянка, Краснослудское с/п, ООО "Совхоз "Всходы", ур. "Ниже линий" 59:18:3630202:2486			
Пермский край, Добрянский район, Краснослудское с/п, ООО "Совхоз "Всходы", ур. "Ниже линий" 59:18:3630202:2481			
Пермский край, район Добрянский, г. Добрянка, Краснослудское с/п, ООО "Совхоз "Всходы", ур. "Ниже линий" 59:18:3630202:1345			
Пермский край, район Добрянский, г. Добрянка, Краснослудское с/п, ООО "Совхоз "Всходы", ур. "Ниже линий" 59:18:3630202:1346			
Пермский, район Добрянский, г. Добрянка, Краснослудское с/п, ООО "Совхоз "Всходы", ур. "Ниже линий" 59:18:3630202:1347			
Пермский край, Добрянский район, г. Добрянка, Краснослудское с/п, ООО "Совхоз "Всходы", ур. "Ниже линий" 59:18:3630202:2483			
Пермский край, Добрянский район, г. Добрянка, Краснослудское с/п, ООО "Совхоз "Всходы", ур. "Ниже линий" 59:18:3630202:2485			
Пермский край, Добрянский район, г. Добрянка, Краснослудское с/п, ООО "Совхоз "Всходы", ур. "Ниже линий" 59:18:3630202:2484			
Пермский край, Добрянский район, г. Добрянка, Краснослудское с/п, ООО "Совхоз "Всходы", ур. "Ниже линий" 59:18:3630202:1340			
Пермский край, Добрянский район, Краснослудское с/п, ООО "Совхоз "Всходы", ур. "Ниже линий" 59:18:3630202:2482			
Пермский край, Добрянский городской округ, кадастровые квартала 59:18:3630202, 59:18:0460101			

* согласно схеме расположения границ публичного сервитута

Заинтересованные лица могут ознакомиться с поступившим ходатайством об установлении публичного сервитута и прилагаемой к нему схемой расположения границ публичного сервитута в Муниципальном казенном учреждении «Добрянский городской информационный центр» по адресу: Пермский край, г. Добрянка, ул. 8 Марта, д. 13, с 8-30 до 13-00 и с 13-48 до 17-30 часов.

Подать заявления об учете прав на земельные участки, в отношении которых поступило ходатайство об установлении публичного сервитута, можно в администрации Добрянского муниципального района, по адресу: Пермский край, г. Добрянка, ул. Советская, д. 14, каб. 305.

Срок приема заявлений с 09.02.2022 по 10.03.2022 (включительно) с 8-30 до 13-00 и с 13-48 до 17-30 часов, по пятницам до 16-30 часов (кроме выходных и праздничных дней).

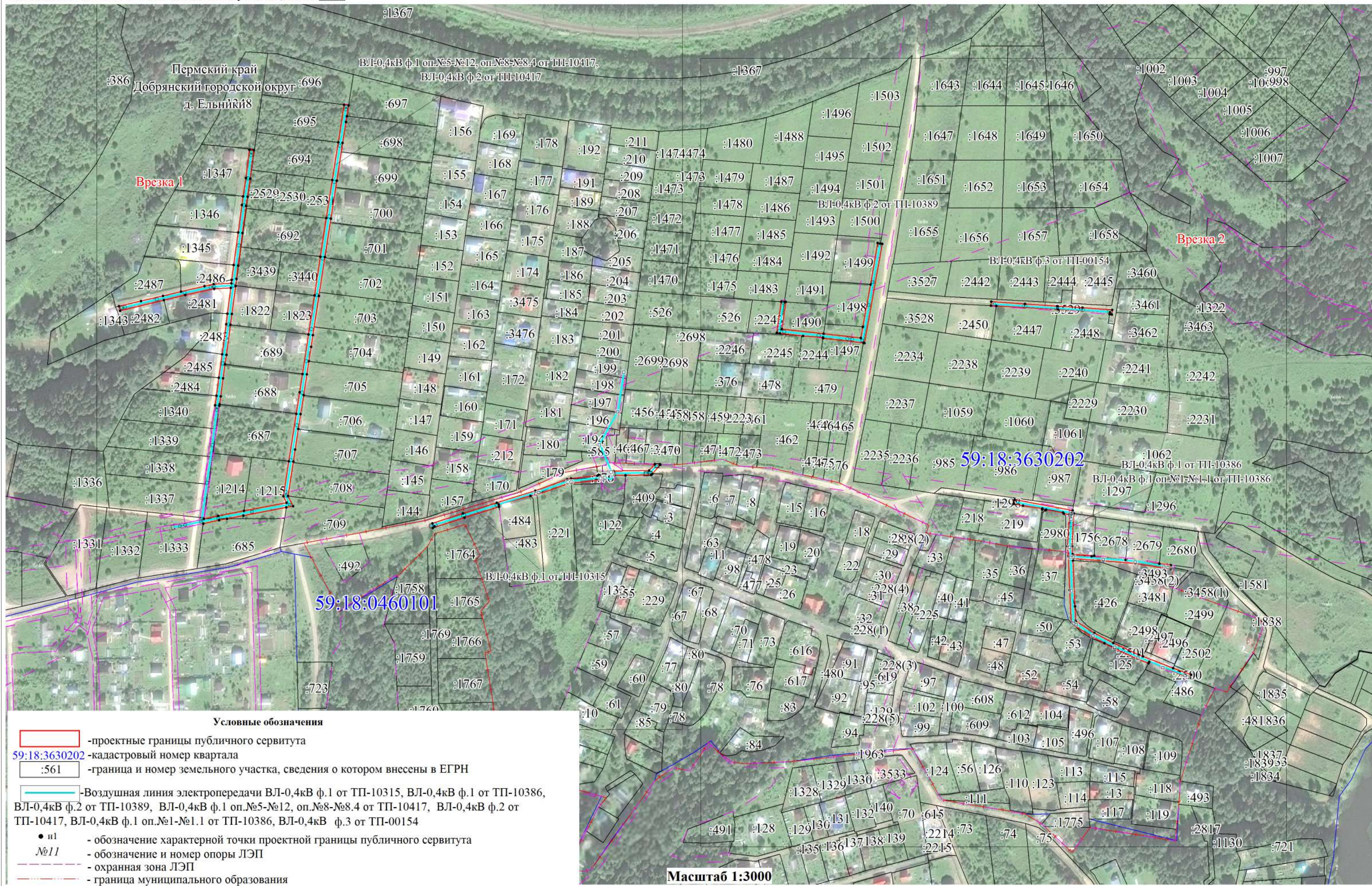
Правообладатели земельных участков, подавшие заявления по истечении указанного срока, несут риски невозможности обеспечения их прав в связи с отсутствием информации о таких лицах и их правах на земельные участки.

Схема расположения границ публичного сервитута

Объект: ВЛ-0,4кВ ф.1 от ТП-10315, ВЛ-0,4кВ ф.1 от ТП-10386, ВЛ-0,4кВ ф.2 от ТП-10389, ВЛ-0,4кВ ф.1 оп.№5-№12, оп.№8-№8.4 от ТП-10417, ВЛ-0,4кВ ф.2 от ТП-10417, ВЛ-0,4кВ ф.1 оп.№1-№1.1 от ТП-10386, ВЛ-0,4кВ ф.3 от ТП-00154

Местоположение: Пермский край, Добрянский городской округ, д. Ельники

Площадь земель и/или части земельного участка, кв.м: 6123



Пермский край
Добрянский городской округ
д. Ельники

ВЛ-0,4кВ ф.1 оп.№5-№12, оп.№8-№8.4 от ТП-10417,
ВЛ-0,4кВ ф.2 от ТП-10417



Масштаб 1:2000

Пермский край
Добрянский городской округ
д. Ельники



59:18:3630202

59:18:0460101

Масштаб 1:2000

Описание границ смежных землепользователей

Описание границы	Смежный землепользователь (при наличии кадастровый номер земельного участка)	Площадь обременения, кв.м
от точки 1 до точки 2	59:18:3630202:1333	-
от точки 2 до точки 4, от точки 38 до точки 39	59:18:3630202:1214	102
от точки 4 до точки 7, от точки 34 до точки 35, от точки 37 до точки 38	59:18:3630202:1215	296
от точки 7 до точки 8, от точки 31 до точки 34, от точки 174 до точки 175	59:18:3630202:687	170
от точки 8 до точки 10, от точки 29 до точки 31, от точки 171 до точки 174	59:18:3630202:688	139
от точки 10 до точки 11, от точки 26 до точки 29, от точки 169 до точки 171	59:18:3630202:689	140
от точки 11 до точки 12, от точки 25 до точки 26	59:18:3630202:1823	139
от точки 12 до точки 13, от точки 24 до точки 25	59:18:3630202:3440	138
от точки 13 до точки 14, от точки 23 до точки 24	59:18:3630202:692	138
от точки 14 до точки 15, от точки 22 до точки 23	59:18:3630202:2531	137
от точки 15 до точки 16, от точки 21 до точки 22	59:18:3630202:694	137
от точки 16 до точки 21	59:18:3630202:695	134
от точки 17 до точки 18	59:18:3630202:696	-
от точки 18 до точки 19	59:18:3630202:697	-
от точки 19 до точки 21	59:18:3630202:698	-
от точки 26 до точки 28	59:18:3630202:704	-
от точки 28 до точки 30	59:18:3630202:705	-
от точки 30 до точки 32	59:18:3630202:706	-
от точки 32 до точки 34	59:18:3630202:707	-
от точки 35 до точки 37	59:18:3630202:709	30
от точки 39 до точки 2	59:18:3630202:685	44
от точки 41 до точки 47, от точки 49 до точки 51, от точки 54 до точки 41, от точки 62 до точки 67, от точки 69 до точки 62, от точки 81 до точки 84, от точки 116 до точки 119, от точки 121 до точки 122, от точки 124 до точки 126, от точки 130 до точки 143	земли Добрянского городского округа	1165
от точки 47 до точки 49, от точки 51 до точки 52	59:18:0460101:476	81
от точки 52 до точки 55	59:18:0460101:221	62
от точки 56 до точки 58	59:18:0460101:484	-
от точки 64 до точки 65	59:18:0460101:3418	-
от точки 67 до точки 69	59:18:0460101:409	39
от точки 72 до точки 73	59:18:3630202:1483	-
от точки 73 до точки 74	59:18:3630202:1491	-
от точки 73 до точки 76, от точки 86 до точки 88	59:18:3630202:1490	177
от точки 76 до точки 78, от точки 84 до точки 86	59:18:3630202:1497	173
от точки 78 до точки 79	59:18:3630202:1498	102
от точки 79 до точки 81	59:18:3630202:1499	93
от точки 82 до точки 87	59:18:3630202:2244	-
от точки 88 до точки 73	59:18:3630202:2243	79
от точки 90 до точки 90	59:18:3630202:3529	319
от точки 97 до точки 99	59:18:3630202:2448	-
от точки 99 до точки 100	59:18:3630202:2447	-
от точки 100 до точки 90	59:18:3630202:2450	-
от точки 101 до точки 103	59:18:3630202:1297	-
от точки 102 до точки 107	59:18:3630202:1756	105
от точки 106 до точки 108	59:18:3630202:2678	-
от точки 108 до точки 109	59:18:3630202:2679	-
от точки 109 до точки 110	59:18:3630202:2680	-
от точки 107 до точки 115	59:18:3630202:3493	254
от точки 115 до точки 116	59:18:3630202:426	75
от точки 119 до точки 121	59:18:3630202:2501	73
от точки 122 до точки 124	59:18:3630202:2500	41
от точки 125 до точки 127	59:18:0460101:486	-
от точки 126 до точки 130	59:18:0460101:125	61

от точки 132 до точки 133	59:18:0460101:53	-
от точки 138 до точки 141	59:18:3630202:2980	-
от точки 143 до точки 102	59:18:3630202:1298	176
от точки 142 до точки 145	59:18:3630202:219	-
от точки 149 до точки 150, от точки 153 до точки 154, от точки 165 до точки 166	59:18:3630202:2486	50
от точки 148 до точки 153, от точки 166 до точки 168, от точки 181 до точки 185	59:18:3630202:2481	363
от точки 154 до точки 155, от точки 164 до точки 165	59:18:3630202:1345	117
от точки 155 до точки 157, от точки 162 до точки 164	59:18:3630202:1346	130
от точки 157 до точки 162	59:18:3630202:1347	167
от точки 168 до точки 169	59:18:3630202:1822	-
от точки 168 до точки 170, от точки 179 до точки 181	59:18:3630202:2483	142
от точки 170 до точки 172, от точки 178 до точки 179	59:18:3630202:2485	81
от точки 172 до точки 173, от точки 177 до точки 178	59:18:3630202:2484	62
от точки 173 до точки 177	59:18:3630202:1340	33
от точки 185 до точки 148	59:18:3630202:2482	159
Площадь, кв.м.	-	6123

Каталог координат (Система координат МСК-59, зона 2)

Обозначение характерных точек границ	Координаты, м		Метод определения координат характерной точки	Мт, м	Обозначение характерных точек границ	Координаты, м		Метод определения координат характерной точки	Мт, м	Обозначение характерных точек границ	Координаты, м		Метод определения координат характерной точки	Мт, м
	Х	У				Х	У				Х	У		
1	2	3	4	5	1	2	3	4	5	1	2	3	4	5
1	537918.84	2246489.15	Геодетический метод	0.1	70	537961.29	2246854.79	Геодетический метод	0.1	137	537926.01	2247258.81	Геодетический метод	0.1
2	537923.25	2246489.76	Геодетический метод	0.1	71	537963.43	2246854.6	Геодетический метод	0.1	138	537926.96	2247253.97	Геодетический метод	0.1
3	537925.81	2246502.32	Геодетический метод	0.1	62	537965.28	2246853.84	Геодетический метод	0.1	139	537927.84	2247253.36	Геодетический метод	0.1
4	537930.18	2246525.32	Геодетический метод	0.1						140	537930.42	2247238.23	Геодетический метод	0.1
5	537937.37	2246563.18	Геодетический метод	0.1	72	538115.52	2247003.11	Геодетический метод	0.1	141	537930.09	2247237.87	Геодетический метод	0.1
6	537943.27	2246560.31	Геодетический метод	0.1	73	538115.35	2247005.91	Геодетический метод	0.1	142	537930.68	2247234.86	Геодетический метод	0.1
7	537974.23	2246565.23	Геодетический метод	0.1	74	538115.26	2247007.11	Геодетический метод	0.1	143	537931.43	2247234.97	Геодетический метод	0.1
8	538016.48	2246571.94	Геодетический метод	0.1	75	538091.22	2247003.68	Геодетический метод	0.1	144	537934.04	2247217.65	Геодетический метод	0.1
9	538035.45	2246574.96	Геодетический метод	0.1	76	538086.95	2247040.73	Геодетический метод	0.1	145	537935.36	2247209.55	Геодетический метод	0.1
10	538051.83	2246577.48	Геодетический метод	0.1	77	538083.13	2247073.86	Геодетический метод	0.1	146	537939.51	2247210.45	Геодетический метод	0.1
11	538066.87	2246582.88	Геодетический метод	0.1	78	538093.13	2247075.64	Геодетический метод	0.1	101	537929.76	2247261.85	Геодетический метод	0.1
12	538121.59	2246588.23	Геодетический метод	0.1	79	538130.75	2247082.34	Геодетический метод	0.1					
13	538156.03	2246593.53	Геодетический метод	0.1	80	538167.54	2247088.88	Геодетический метод	0.1	147	538116.68	2246433.97	Геодетический метод	0.1
14	538190.17	2246598.79	Геодетический метод	0.1	81	538167.12	2247091.25	Геодетический метод	0.1	148	538121.25	2246453.55	Геодетический метод	0.1
15	538224	2246604.16	Геодетический метод	0.1	82	538166.84	2247092.82	Геодетический метод	0.1	149	538124.99	2246469.59	Геодетический метод	0.1
16	538257.55	2246609.5	Геодетический метод	0.1	83	538078.72	2247077.14	Геодетический метод	0.1	150	538129.86	2246490.44	Геодетический метод	0.1
17	538290.85	2246614.79	Геодетический метод	0.1	84	538078.85	2247076.01	Геодетический метод	0.1	151	538131.64	2246498.56	Геодетический метод	0.1
18	538290.36	2246618.72	Геодетический метод	0.1	85	538082.99	2247040.17	Геодетический метод	0.1	152	538132.36	2246514.3	Геодетический метод	0.1
19	538280.76	2246617.22	Геодетический метод	0.1	86	538083.69	2247040.27	Геодетический метод	0.1	153	538135.53	2246514.73	Геодетический метод	0.1
20	538275.69	2246616.43	Геодетический метод	0.1	87	538085.05	2247022.34	Геодетический метод	0.1	154	538148.59	2246516.5	Геодетический метод	0.1
21	538257.06	2246613.47	Геодетический метод	0.1	88	538087.4	2247001.9	Геодетический метод	0.1	155	538177.51	2246520.44	Геодетический метод	0.1
22	538235.52	2246608.13	Геодетический метод	0.1	89	538087.72	2246999.14	Геодетический метод	0.1	156	538201.91	2246523.75	Геодетический метод	0.1
23	538189.68	2246602.75	Геодетический метод	0.1	72	538115.52	2247003.11	Геодетический метод	0.1	157	538209.73	2246524.93	Геодетический метод	0.1
24	538155.54	2246597.48	Геодетический метод	0.1						158	538225.93	2246527.37	Геодетический метод	0.1
25	538121.11	2246592.16	Геодетический метод	0.1	90	538111.69	2247189.55	Геодетический метод	0.1	159	538251.16	2246530.5	Геодетический метод	0.1
26	538066.38	2246586.83	Геодетический метод	0.1	91	538115.34	2247189.82	Геодетический метод	0.1	160	538250.67	2246534.47	Геодетический метод	0.1
27	538075.94	2246585.22	Геодетический метод	0.1	92	538113.27	2247219.75	Геодетический метод	0.1	161	538225.39	2246531.33	Геодетический метод	0.1
28	538063.12	2246583.22	Геодетический метод	0.1	93	538111.23	2247248.31	Геодетический метод	0.1	162	538209.34	2246528.92	Геодетический метод	0.1
29	538051.34	2246581.38	Геодетический метод	0.1	94	538109.78	2247270.88	Геодетический метод	0.1	163	538201.35	2246527.71	Геодетический метод	0.1
30	538032.87	2246578.45	Геодетический метод	0.1	95	538107.86	2247297.2	Геодетический метод	0.1	164	538177.12	2246524.42	Геодетический метод	0.1
31	538016	2246575.86	Геодетический метод	0.1	96	538103.87	2247296.9	Геодетический метод	0.1	165	538148.2	2246520.49	Геодетический метод	0.1
32	538002.83	2246573.8	Геодетический метод	0.1	97	538104.02	2247294.87	Геодетический метод	0.1	166	538136.51	2246518.9	Геодетический метод	0.1
33	537994.53	2246570.91	Геодетический метод	0.1	98	538105.87	2247295.15	Геодетический метод	0.1	167	538130.17	2246518.04	Геодетический метод	0.1
34	537973.93	2246569.23	Геодетический метод	0.1	99	538108.38	2247248.95	Геодетический метод	0.1	168	538105.14	2246514.88	Геодетический метод	0.1
35	537943.32	2246564.5	Геодетический метод	0.1	100	538111.44	2247194.16	Геодетический метод	0.1	169	538095.44	2246513.54	Геодетический метод	0.1
36	537934.41	2246569.07	Геодетический метод	0.1	90	538111.69	2247189.55	Геодетический метод	0.1	170	538068.82	2246509.86	Геодетический метод	0.1
37	537933.25	2246562.93	Геодетический метод	0.1						171	538060.33	2246508.69	Геодетический метод	0.1
38	537925.99	2246524.7	Геодетический метод	0.1	101	537929.76	2247261.85	Геодетический метод	0.1	172	538048.04	2246506.99	Геодетический метод	0.1
39	537923.25	2246510.29	Геодетический метод	0.1	102	537927.27	2247261.38	Геодетический метод	0.1	173	538032.03	2246504.78	Геодетический метод	0.1
40	537921.89	2246503.12	Геодетический метод	0.1	103	537927.06	2247262.87	Геодетический метод	0.1	174	538024.91	2246503.8	Геодетический метод	0.1
1	537918.84	2246489.15	Геодетический метод	0.1	104	537897.98	2247261.45	Геодетический метод	0.1	175	538023.48	2246503.6	Геодетический метод	0.1
					105	537890.9	2247261.88	Геодетический метод	0.1	176	538023.99	2246499.79	Геодетический метод	0.1
41	537918.93	2246692.9	Геодетический метод	0.1	106	537889.38	2247280.9	Геодетический метод	0.1	177	538032.4	2246500.95	Геодетический метод	0.1
42	537927.8	2246720.12	Геодетический метод	0.1	107	537888.95	2247278.55	Геодетический метод	0.1	178	538048.45	2246503.16	Геодетический метод	0.1
43	537937.16	2246749.94	Геодетический метод	0.1	108	537885.61	2247308.79	Геодетический метод	0.1	179	538069.35	2246506.04	Геодетический метод	0.1
44	537947.88	2246784.37	Геодетический метод	0.1	109	537882.28	2247338.86	Геодетический метод	0.1	180	538095.98	2246509.74	Геодетический метод	0.1
45	537957.99	2246812.61	Геодетический метод	0.1	110	537881.15	2247349.1	Геодетический метод	0.1	181	538105.37	2246510.89	Геодетический метод	0.1
46	537958.54	2246816.17	Геодетический метод	0.1	111	537877.51	2247348.5	Геодетический метод	0.1	182	538128.34	2246513.78	Геодетический метод	0.1
47	537961.18	2246839.57	Геодетический метод	0.1	112	537882.58	2247317.65	Геодетический метод	0.1	183	538127.66	2246499.08	Геодетический метод	0.1
48	537961.41	2246841.55	Геодетический метод	0.1	113	537884.93	2247289.07	Геодетический метод	0.1	184	538122.01	2246473.33	Геодетический метод	0.1
49	537958.76	2246844.38	Геодетический метод	0.1	114	537886.88	2247262.13	Геодетический метод	0.1	185	538117.49	2246454.47	Геодетический метод	0.1
50	537957.89	2246845.85	Геодетический метод	0.1	115	537885.23	2247262.13	Геодетический метод	0.1	186	538108.13	2246451.48	Геодетический метод	0.1
51	537957.72	2246844.43	Геодетический метод	0.1	116	537844.66	2247263.83	Геодетический метод	0.1	187	538112.02	2246414.55	Геодетический метод	0.1
52	537954.41	2246816.42	Геодетический метод	0.1	117	537831.68	2247264.47	Геодетический метод	0.1	147	538116.68	2246433.97	Геодетический метод	0.1
53	537954.07	2246813.53	Геодетический метод	0.1	118	537820.88	2247281.2	Геодетический метод	0.1	Площадь, кв.м.		6123		
54	537944.2	2246785.98	Геодетический метод	0.1	119	537811.96	2247297.82	Геодетический метод	0.1					
55	537944.7	2246785.94	Геодетический метод	0.1	120	537801.38	2247320.67	Геодетический метод	0.1					
56	537943.12	2246780.08	Геодетический метод	0.1	121	537799.94	2247324.36	Геодетический метод	0.1					
57	537935.5	2246751.89	Геодетический метод	0.1	122	537789.59	2247351.08	Геодетический метод	0.1					
58	537933.65	2246752.14	Геодетический метод	0.1	123	537783.55	2247366.9	Геодетический метод	0.1					
59	537923.99	2246721.34	Геодетический метод	0.1	124	537781.21	2247366	Геодетический метод	0.1					
60	537914.74	2246692.95	Геодетический метод	0.1	125	537780.66	2247365.8	Геодетический метод	0.1					
61	537916.02	2246694.85	Геодетический метод	0.1	126	537795.2	2247329.81	Геодетический метод	0.1					
41	537918.93	2246692.9	Геодетический метод	0.1	127	537793.8	2247329.1	Геодетический метод	0.1					
					128	537797.69	2247319.11	Геодетический метод	0.1					
62	537965.28	2246853.84	Геодетический метод	0.1	129	537807.01	2247298.61	Геодетический метод	0.1					
63	537965.6	2246885.52	Геодетический метод	0.1	130	537811.67	2247289.9	Геодетический метод	0.1					
64	537971.33	2246890.58	Геодетический метод	0.1	131	537817.43	2247279.17	Геодетический метод	0.1					
65	537971.19	2246895.12	Геодетический метод	0.1	132	537827.74	2247263.2	Геодетический метод	0.1					
66	537970.86	2246895.5	Геодетический метод	0.1	133	537830.29	2247260.54	Геодетический метод	0.1					
67	537962.67	2246888.27	Геодетический метод	0.1	134	537859.08	2247259.12	Геодетический метод	0.1					
68	537961.62	2246887.34	Геодетический метод	0.1	135	537888.93	2247257.99	Геодетический метод	0.1					
69	537961.39	2246864.48	Геодетический метод	0.1	136	537897.94	2247257.44	Геодетический метод	0.1					