

Сообщение

о возможном установлении публичного сервитута

№ 17/2022

В соответствии со статьей 39.42 Земельного кодекса Российской Федерации администрация Добрянского городского округа информирует о возможном установлении публичного сервитута:

№	Адрес или местоположение земельного участка, кадастровый номер: <i>Пермский край, Добрянский городской округ</i>	Цель, для которой устанавливается публичный сервитут
1	ур. "Выше Завожика", 59:18:2760101:51	Строительство СТП 10/0,4, ВЛ 10 КВ, ВЛ 0,4 КВ с установкой ПУ для электроснабжения урочища «Выше Завожика» (4500064246)
2	59:18:0000000:12	
3	урочище "На горах", "Елесина гора", 59:18:3630201:2189	Эксплуатация существующего линейного объекта ОАО «МРСК Урала»: ВЛ 0,4 кВ ф.1 от КТП 10400, ВЛ 0,4 кВ ф.2 от КТП 10400, ВЛ 0,4 кВ ф.1 от КТП 10401, ВЛ 0,4 кВ ф.2 от КТП 10401
4	урочище "На горах", "Елесина гора", 59:18:3630201:2190	
5	урочище "На горах", "Елесина гора", 59:18:3630201:2191	
6	урочище "На горах", "Елесина гора", 59:18:3630201:2192	
7	урочище "На горах", "Елесина гора", 59:18:3630201:2193	
8	урочище "На горах", "Елесина гора", 59:18:3630201:2208	
9	урочище "На горах", "Елесина гора", 59:18:3630201:2219	
10	урочище "На горах", "Елесина гора", 59:18:3630201:2251	
11	урочище "На горах", "Елесина гора", 59:18:3630201:1914	
12	урочище "На горах", "Елесина гора", 59:18:3630201:1912	
13	урочище "На горах", "Елесина гора", 59:18:3630201:2209	

* согласно схемы границ публичного сервитута

Заинтересованные лица могут ознакомиться с поступившим ходатайством об установлении публичного сервитута и прилагаемой к нему схемы границ публичного сервитута в Муниципальном казенном учреждении «Добрянский городской информационный центр» по адресу: ул. 8 Марта, 13, с 8-30 до 13-00 и с 13-48 до 17-30 часов, а также на сайте правовой информации Добрянского городского округа в информационно-телекоммуникационной сети Интернет с доменным именем www.dobr-pravo.ru).

Подать заявления об учете прав на земельные участки, в отношении которых поступило ходатайство об установлении публичного сервитута, можно в администрации Добрянского городского поселения Пермского края, по адресу: Пермский край, г. Добрянка, ул. Советская, д.14, каб. 305.

Срок приема заявлений с 02.02.2022 по 03.03.2022 (включительно) с 8-30 до 13-00 и с 13-48 до 17-30 часов, по пятницам до 16-30 часов (кроме выходных и праздничных дней).

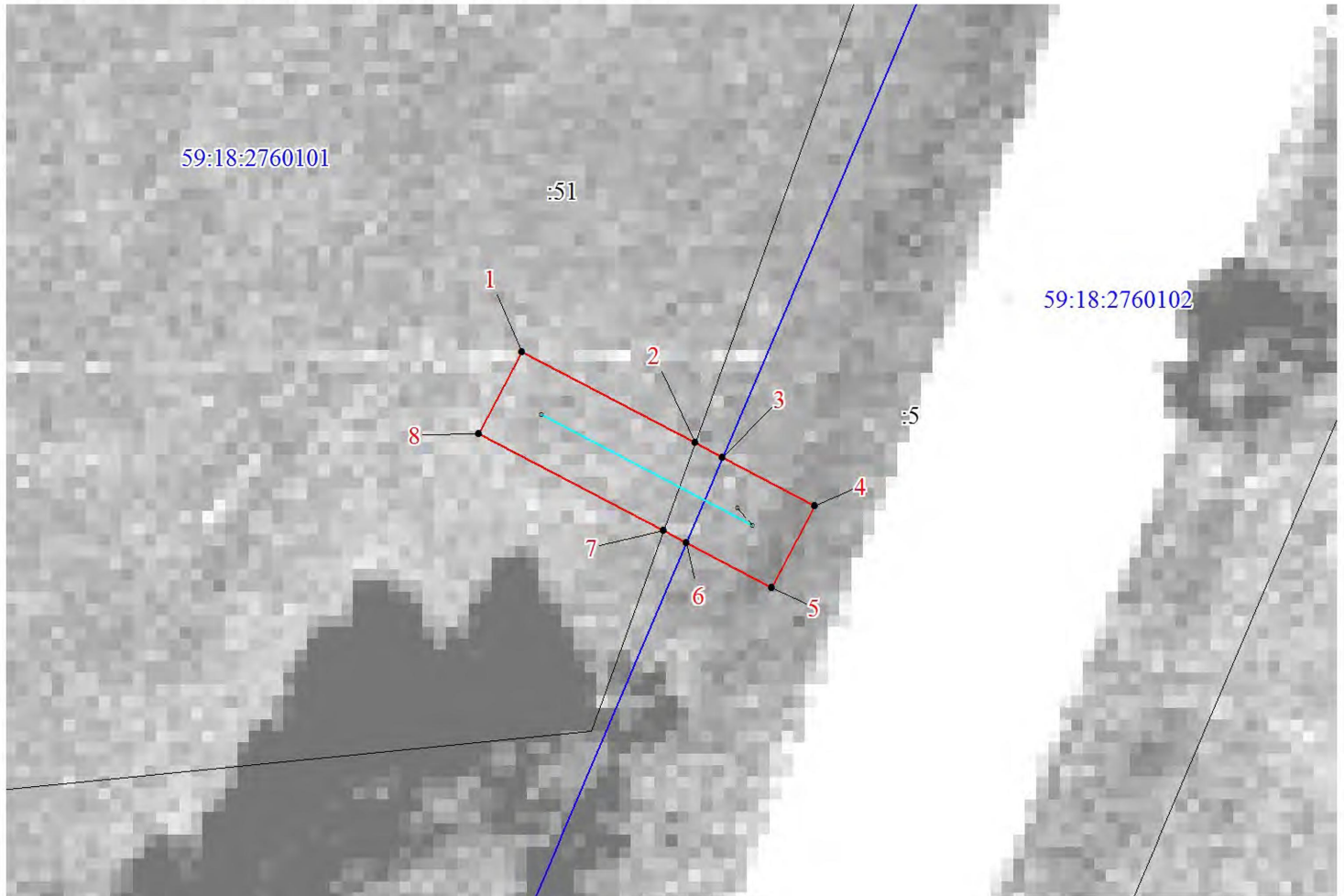
Правообладатели земельных участков, подавшие заявления по истечении указанного срока, несут риски невозможности обеспечения их прав в связи с отсутствием информации о таких лицах и их правах на земельные участки.

Схема расположения границ публичного сервитута

Объект: Строительство СТП 10/0,4 кВ, ВЛ 10 кВ, ВЛ 0,4 кВ с установкой ПУ для электроснабжения урочища "Выше Завожика" (4500064246)

Местоположение: Пермский край, Добрянский городской округ

Площадь земель и/или части земельного участка, кв.м: 57



Масштаб 1:300

Условные обозначения

- проектные границы публичного сервитута
- 59:18:3500101 -кадастровый номер квартала
- :22 -граница и номер земельного участка, сведения о котором внесены в ЕГРН
- Строительство ВЛ 0,4 кВ
- n1 - обозначение характерной точки проектной границы публичного сервитута
- №11 - обозначение и номер опоры ЛЭП
- охранный зона ЛЭП
- граница муниципального образования

Описание границ смежных землепользователей

Описание границы	Смежный землепользователь (при наличии кадастровый номер земельного участка)	Площадь обременения, кв.м
от точки 1 до точки 2, от точки 7 до точки 8, от точки 8 до точки 1	59:18:2760101:51	35
от точки 2 до точки 3, от точки 6 до точки 7	земли Добрянского городского округа	5
от точки 3 до точки 6	59:18:0000000:12	17
Итого		57

Каталог координат (Система координат МСК-59, зона 2)

Обозначение характерных точек границ	Координаты, м		Метод определения координат характерной точки	Mt, м
	X	Y		
1	2	3	4	5
1	574505.37	2243882.19	Геодезический метод	0.1
2	574501.42	2243889.69	Геодезический метод	0.1
3	574500.79	2243890.88	Геодезический метод	0.1
4	574498.68	2243894.87	Геодезический метод	0.1
5	574495.14	2243893.00	Геодезический метод	0.1
6	574497.08	2243889.31	Геодезический метод	0.1
7	574497.61	2243888.31	Геодезический метод	0.1
8	574501.83	2243880.33	Геодезический метод	0.1
1	574505.37	2243882.19	Геодезический метод	0.1

Схема расположения границ публичного сервитута

Объект: ВЛ-0,4 кВ ф.1 от КТП 10400, ВЛ-0,4 кВ ф.2 от КТП 10400,

ВЛ-0,4 кВ ф.1 от КТП 10401, ВЛ-0,4 кВ ф.2 от КТП 10401

Местоположение: Пермский край, Добрянский городской округ

Площадь земель и/или части земельного участка, кв.м: 5174



Описание границ смежных землепользователей

Описание границы	Смежный землепользователь (при наличии кадастровый номер земельного участка)	Площадь обременения, кв.м
1	2	3
от точки 1 до точки 2	59:18:3630201:2199	-
от точки 2 до точки 3	59:18:3630201:2200	-
от точки 3 до точки 4	59:18:3630201:2201	-
от точки 4 до точки 7	59:18:3630201:2202	-
от точки 14 до точки 17, от точки 111 до точки 112	59:18:3630201:2188	-
от точки 17 до точки 19	59:18:3630201:2189	63
от точки 19 до точки 22	59:18:3630201:2190	89
от точки 22 до точки 24	59:18:3630201:2191	75
от точки 24 до точки 26	59:18:3630201:2192	85
от точки 26 до точки 29	59:18:3630201:2193	73
от точки 7 до точки 14, от точки 29 до точки 1, от точки 93 до точки 94, от точки 112 до точки 93	59:18:3630201:2208	2112
от точки 40 до точки 46, от точки 48 до точки 50	59:18:3630201:2219	731
от точки 46 до точки 48	59:18:3630201:2225	-
от точки 50 до точки 51	59:18:3630201:2226	-
от точки 51 до точки 52	59:18:3630201:2227	-
от точки 52 до точки 53	59:18:3630201:2228	-
от точки 53 до точки 54	59:18:3630201:2229	-
от точки 54 до точки 55	59:18:3630201:2230	-
от точки 55 до точки 57	59:18:3630201:2231	-
от точки 57 до точки 59	59:18:3630201:2232	-
от точки 59 до точки 60	59:18:3630201:2233	-
от точки 60 до точки 61	59:18:3630201:2234	-
от точки 61 до точки 63	59:18:3630201:2236	-

1	2	3
от точки 63 до точки 64, от точки 68 до точки 76	59:18:3630201:2251	582
от точки 64 до точки 66	59:18:3630201:2238	-
от точки 66 до точки 67	59:18:3630201:2239	-
от точки 67 до точки 68	59:18:3630201:2240	-
от точки 76 до точки 77	59:18:3630201:2250	-
от точки 77 до точки 80, от точки 87 до точки 89	59:18:3630201:1914	129
от точки 89 до точки 40	59:18:3630201:1912	267
от точки 94 до точки 95	59:18:3630201:2186	-
от точки 95 до точки 97	59:18:3630201:2185	-
от точки 97 до точки 99	59:18:3630201:2184	-
от точки 99 до точки 100	59:18:3630201:2183	-
от точки 100 до точки 101	59:18:3630201:2182	-
от точки 101 до точки 102	59:18:3630201:2181	-
от точки 102 до точки 103, от точки 104 до точки 105	59:18:3630201:2180	-
от точки 105 до точки 107	59:18:3630201:2178	-
от точки 107 до точки 110	59:18:3630201:2177	-
от точки 110 до точки 111	59:18:3630201:2179	-
от точки 126 до точки 128	59:18:3630201:2147	-
от точки 128 до точки 129	59:18:3630201:2148	-
от точки 129 до точки 130	59:18:3630201:2149	-
от точки 130 до точки 131	59:18:3630201:2150	-
от точки 131 до точки 132	59:18:3630201:2151	-
от точки 132 до точки 133	59:18:3630201:2152	-
от точки 133 до точки 141	59:18:3630201:2209	488
от точки 80 до точки 87, от точки 5 до точки 7, от точки 10 до точки 12, от точки 17 до точки 1, от точки 36 до точки 34, от точки 42 до точки 45, от точки 45 до точки 39, от точки 141 до точки 126	земли Добрянского городского округа	480
Итого		5177



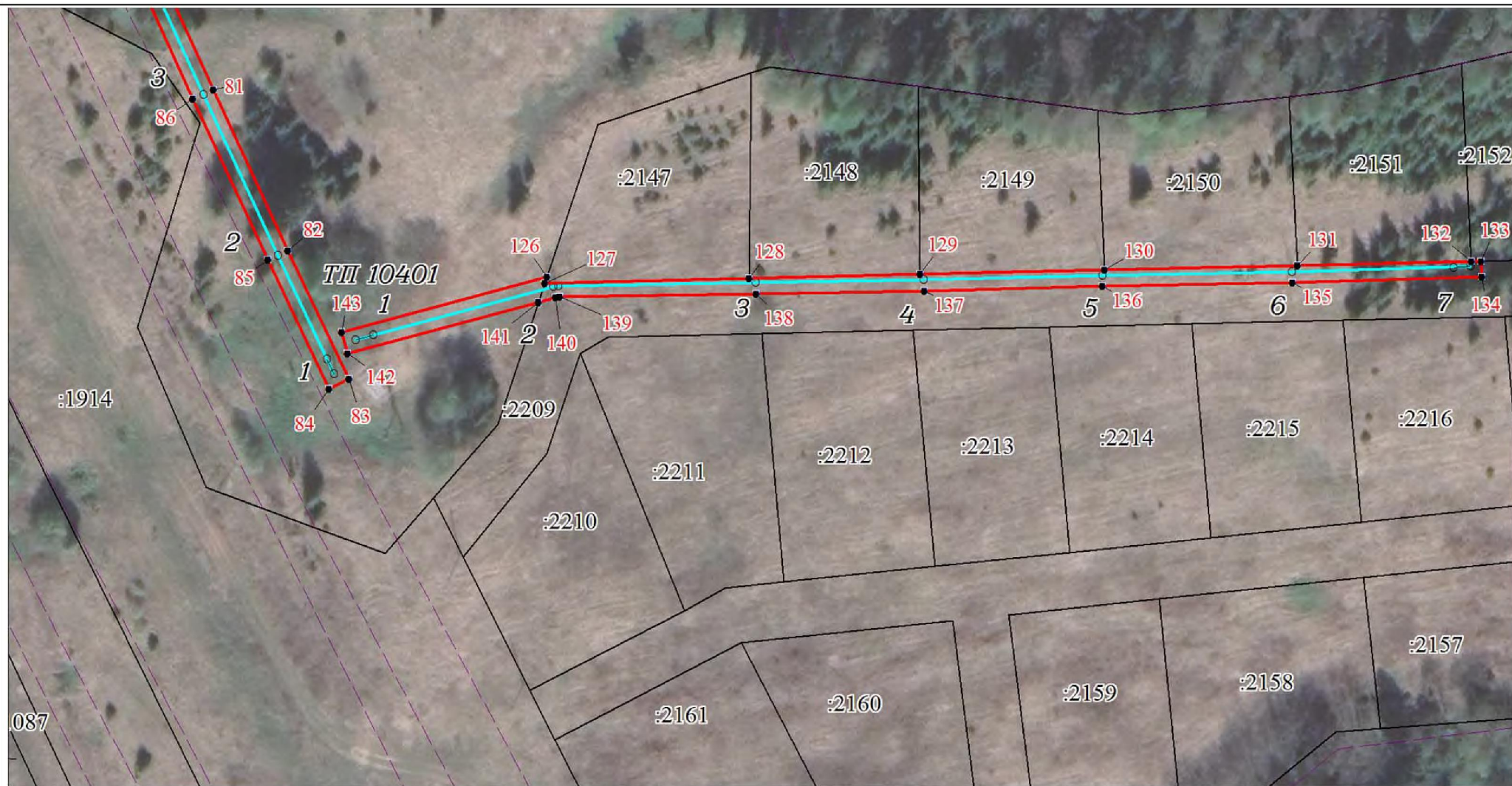
Масштаб 1:2500

Условные обозначения

- проектные границы публичного сервитута
- 59:18:3630201 -кадастровый номер квартала
- граница и номер земельного участка, сведения о котором внесены в ЕГРН
- Воздушная линия электропередачи ВЛ-0,4 кВ ф.1 от КТП 10400, ВЛ-0,4 кВ ф.2 от КТП 10400, ВЛ-0,4 кВ ф.1 от КТП 10401, ВЛ-0,4 кВ ф.2 от КТП 10401
- 1 - обозначение характерной точки проектной границы публичного сервитута
- - обозначение и номер опоры ЛЭП
- - охранный зона ЛЭП



Масштаб 1:1000



Масштаб 1:1000

Каталог координат (Система координат МСК-59, зона 2)									
Обозначение характерных точек	Координаты, м		Метод определения координат характерной точки	М, м	Обозначение характерных точек	Координаты, м		Метод определения координат характерной точки	М, м
	X	Y				X	Y		
1	2	3	4	5	1	2	3	4	5
1	537913,29	2242039,77	Геодезический метод	0,1	74	538405,60	2241780,49	Геодезический метод	0,1
2	537914,84	2242042,98	Геодезический метод	0,1	75	538403,41	2241752,56	Геодезический метод	0,1
3	537928,83	2242070,11	Геодезический метод	0,1	76	538396,31	2241755,81	Геодезический метод	0,1
4	537944,41	2242100,07	Геодезический метод	0,1	77	538395,43	2241756,25	Геодезический метод	0,1
5	537969,21	2242147,79	Геодезический метод	0,1	78	538392,14	2241757,77	Геодезический метод	0,1
6	537969,50	2242148,36	Геодезический метод	0,1	79	538370,69	2241767,67	Геодезический метод	0,1
7	537970,31	2242146,19	Геодезический метод	0,1	80	538362,71	2241771,29	Геодезический метод	0,1
8	537970,76	2242147,09	Геодезический метод	0,1	81	538339,83	2241781,66	Геодезический метод	0,1
9	537977,49	2242149,39	Геодезический метод	0,1	82	538310,95	2241794,96	Геодезический метод	0,1
10	537987,38	2242123,88	Геодезический метод	0,1	83	538287,90	2241805,87	Геодезический метод	0,1
11	537995,14	2242090,13	Геодезический метод	0,1	84	538286,18	2241802,25	Геодезический метод	0,1
12	538002,55	2242063,79	Геодезический метод	0,1	85	538309,25	2241791,34	Геодезический метод	0,1
13	538010,64	2242059,15	Геодезический метод	0,1	86	538338,17	2241778,02	Геодезический метод	0,1
14	538011,85	2242061,65	Геодезический метод	0,1	87	538362,16	2241767,15	Геодезический метод	0,1
15	538004,11	2242065,74	Геодезический метод	0,1	88	538369,03	2241764,03	Геодезический метод	0,1
16	537998,60	2242087,14	Геодезический метод	0,1	89	538391,44	2241753,69	Геодезический метод	0,1
17	538000,01	2242087,60	Геодезический метод	0,1	90	538403,08	2241748,32	Геодезический метод	0,1
18	537999,02	2242091,11	Геодезический метод	0,1	91	538436,44	2241732,60	Геодезический метод	0,1
19	537991,81	2242122,50	Геодезический метод	0,1	92	538474,01	2241714,71	Геодезический метод	0,1
20	537991,22	2242125,06	Геодезический метод	0,1	40	538474,71	2241716,50	Геодезический метод	0,1
21	537980,53	2242152,61	Геодезический метод	0,1					
22	537977,29	2242161,33	Геодезический метод	0,1	93	538005,88	2242269,96	Геодезический метод	0,1
23	537970,35	2242179,98	Геодезический метод	0,1	94	538002,98	2242268,40	Геодезический метод	0,1
24	537963,55	2242199,06	Геодезический метод	0,1	95	538016,18	2242242,76	Геодезический метод	0,1
25	537959,17	2242211,34	Геодезический метод	0,1	96	538027,98	2242219,85	Геодезический метод	0,1
26	537948,46	2242238,38	Геодезический метод	0,1	97	538029,03	2242217,81	Геодезический метод	0,1
27	537946,88	2242242,36	Геодезический метод	0,1	98	538033,54	2242209,05	Геодезический метод	0,1
28	537934,44	2242276,90	Геодезический метод	0,1	99	538040,19	2242192,63	Геодезический метод	0,1
29	537932,56	2242276,21	Геодезический метод	0,1	100	538050,39	2242167,44	Геодезический метод	0,1
30	537930,69	2242275,54	Геодезический метод	0,1	101	538060,72	2242142,24	Геодезический метод	0,1
31	537943,14	2242240,94	Геодезический метод	0,1	102	538071,01	2242117,87	Геодезический метод	0,1
32	537955,43	2242209,94	Геодезический метод	0,1	103	538072,53	2242114,28	Геодезический метод	0,1
33	537966,59	2242178,62	Геодезический метод	0,1	104	538084,24	2242093,13	Геодезический метод	0,1
34	537976,07	2242153,13	Геодезический метод	0,1	105	538090,25	2242084,34	Геодезический метод	0,1
35	537967,92	2242150,35	Геодезический метод	0,1	106	538100,81	2242068,90	Геодезический метод	0,1
36	537955,35	2242125,53	Геодезический метод	0,1	107	538107,11	2242052,07	Геодезический метод	0,1
37	537942,16	2242101,48	Геодезический метод	0,1	108	538109,65	2242045,28	Геодезический метод	0,1
38	537926,93	2242072,27	Геодезический метод	0,1	109	538110,25	2242009,69	Геодезический метод	0,1
39	537910,95	2242040,96	Геодезический метод	0,1	110	538062,13	2242035,10	Геодезический метод	0,1
1	537913,29	2242039,77	Геодезический метод	0,1	111	538035,61	2242049,10	Геодезический метод	0,1
					112	538020,08	2242057,31	Геодезический метод	0,1
40	538474,71	2241716,50	Геодезический метод	0,1	113	538018,95	2242055,21	Геодезический метод	0,1
41	538485,99	2241745,52	Геодезический метод	0,1	114	538048,07	2242039,64	Геодезический метод	0,1
42	538495,20	2241770,69	Геодезический метод	0,1	115	538079,37	2242023,11	Геодезический метод	0,1
43	538504,01	2241793,70	Геодезический метод	0,1	116	538113,77	2242004,97	Геодезический метод	0,1
44	538517,68	2241829,16	Геодезический метод	0,1	117	538113,07	2242043,44	Геодезический метод	0,1
45	538530,96	2241864,82	Геодезический метод	0,1	118	538103,86	2242070,47	Геодезический метод	0,1
46	538545,31	2241900,04	Геодезический метод	0,1	119	538091,15	2242088,89	Геодезический метод	0,1
47	538544,63	2241900,81	Геодезический метод	0,1	120	538074,28	2242119,35	Геодезический метод	0,1
48	538542,92	2241902,75	Геодезический метод	0,1	121	538063,87	2242144,35	Геодезический метод	0,1
49	538542,21	2241903,04	Геодезический метод	0,1	122	538053,61	2242169,41	Геодезический метод	0,1
50	538531,45	2241876,62	Геодезический метод	0,1	123	538043,35	2242194,11	Геодезический метод	0,1
51	538528,27	2241868,18	Геодезический метод	0,1	124	538032,82	2242219,24	Геодезический метод	0,1
52	538514,04	2241830,43	Геодезический метод	0,1	125	538019,10	2242245,25	Геодезический метод	0,1
53	538500,44	2241794,37	Геодезический метод	0,1	93	538005,88	2242269,96	Геодезический метод	0,1
54	538491,42	2241770,42	Геодезический метод	0,1					
55	538482,09	2241745,66	Геодезический метод	0,1	126	538306,13	2241841,34	Геодезический метод	0,1
56	538471,67	2241718,03	Геодезический метод	0,1	127	538305,05	2241840,98	Геодезический метод	0,1
57	538437,43	2241735,19	Геодезический метод	0,1	128	538305,83	2241877,61	Геодезический метод	0,1
58	538405,91	2241750,99	Геодезический метод	0,1	129	538306,47	2241908,24	Геодезический метод	0,1
59	538408,58	2241779,72	Геодезический метод	0,1	130	538307,17	2241941,22	Геодезический метод	0,1
60	538411,25	2241808,42	Геодезический метод	0,1	131	538307,90	2241975,82	Геодезический метод	0,1
61	538413,69	2241834,64	Геодезический метод	0,1	132	538308,55	2242007,06	Геодезический метод	0,1
62	538416,97	2241869,94	Геодезический метод	0,1	133	538308,58	2242008,83	Геодезический метод	0,1
63	538417,77	2241869,57	Геодезический метод	0,1	134	538305,82	2242008,91	Геодезический метод	0,1
64	538418,76	2241880,15	Геодезический метод	0,1	135	538304,79	2241974,93	Геодезический метод	0,1
65	538417,96	2241880,52	Геодезический метод	0,1	136	538304,23	2241940,90	Геодезический метод	0,1
66	538420,39	2241906,64	Геодезический метод	0,1	137	538303,51	2241908,95	Геодезический метод	0,1
67	538423,08	2241935,53	Геодезический метод	0,1	138	538303,05	2241878,78	Геодезический метод	0,1
68	538423,22	2241937,03	Геодезический метод	0,1	139	538302,52	2241843,56	Геодезический метод	0,1
69	538420,16	2241937,32	Геодезический метод	0,1	140	538302,40	2241842,87	Геодезический метод	0,1
70	538417,17	2241906,12	Геодезический метод	0,1	141	538301,58	2241839,82	Геодезический метод	0,1
71	538413,74	2241869,47	Геодезический метод	0,1	142	538292,45	2241805,62	Геодезический метод	0,1
72	538410,64	2241835,32	Геодезический метод	0,1	143	538296,31	2241804,58	Геодезический метод	0,1
73	538408,28	2241809,44	Геодезический метод	0,1	126	538306,13	2241841,34	Геодезический метод	0,1