



АДМИНИСТРАЦИЯ
ДОБРЯНСКОГО ГОРОДСКОГО ОКРУГА

ПОСТАНОВЛЕНИЕ

24.01.2022

№ 149

г.Добрянка

**Об установлении публичного
сервитута**

В соответствии со статьей 23, главой V.7 Земельного кодекса Российской Федерации, статьей 3.3, частями 3, 4 статьи 3.6 Федерального закона Российской Федерации от 25 октября 2001 г. № 137-ФЗ «О введении в действие Земельного кодекса Российской Федерации», Постановлением Правительства Российской Федерации от 24 февраля 2009 г. № 160 «О порядке установления охранных зон объектов электросетевого хозяйства и особых условий использования земельных участков, расположенных в границах таких зон», Уставом Добрянского городского округа, пунктом 3.4 Положения об управлении имущественных и земельных отношений администрации Добрянского городского округа, утвержденного решением Думы Добрянского городского округа от 19 декабря 2019 г. № 90, рассмотрев представленные документы, ходатайство об установлении публичного сервитута от 13 декабря 2021 г. вх. № 265-01-01-75-3505 открытого акционерного общества «Межрегиональная распределительная сетевая компания Урала», учитывая отсутствие заявлений иных правообладателей земельных участков в период публикации сообщения о возможном установлении публичного сервитута от 22 декабря 2021 г. № 158/2021,

администрация округа ПОСТАНОВЛЯЕТ:

1. Утвердить границы публичного сервитута общей площадью 7283 кв. м на землях, находящихся в государственной собственности, и частях земельных участков согласно приложению к настоящему постановлению.

2. Установить публичный сервитут на основании ходатайства открытого акционерного общества «Межрегиональная распределительная сетевая компания Урала» (620026, Свердловская обл., г. Екатеринбург, ул. Мамина-Сибиряка, д. 140, ОГРН 1056604000970, ИНН 6671163413) общей площадью 7283 кв. м в целях размещения ВЛ-0,4 кВ от ТП 0248 сроком

на 49 лет на землях, находящихся в государственной собственности, и частях земельных участков согласно приложению к настоящему постановлению.

3. Открытому акционерному обществу «Межрегиональная распределительная сетевая компания Урала» в установленном законом порядке после прекращения действия публичного сервитута привести земли, находящиеся в государственной собственности, и части обремененных публичным сервитутом земельных участков, согласно приложению к настоящему постановлению, в состояние, пригодное для их использования в соответствии с видами разрешенного использования.

4. Открытое акционерное общество «Межрегиональная распределительная сетевая компания Урала» вправе:

4.1 приступить к осуществлению публичного сервитута на землях, находящихся в государственной собственности, и частях земельных участков, согласно приложению к настоящему постановлению, со дня внесения сведений о нем в Единый государственный реестр недвижимости;

4.2 в установленных границах публичного сервитута осуществлять, в соответствии с требованиями законодательства Российской Федерации, деятельность, для обеспечения которой установлен публичный сервитут;

4.3 до окончания срока публичного сервитута обратиться с ходатайством об установлении публичного сервитута на новый срок.

5. Управлению имущественных и земельных отношений администрации Добрянского городского округа в установленном законом порядке обеспечить:

5.1 опубликование настоящего постановления в порядке, установленном для официального опубликования (обнародования) муниципальных правовых актов Добрянского городского округа;

5.2 направление копии настоящего постановления в федеральный орган исполнительной власти, уполномоченный Правительством Российской Федерации на осуществление государственного кадастрового учета, государственной регистрации прав, ведение Единого государственного реестра недвижимости и предоставление сведений, содержащихся в Едином государственном реестре недвижимости;

5.3 направление копий настоящего постановления правообладателям земельных участков согласно приложению к настоящему постановлению;

5.4 направление заявителю копии настоящего постановления, сведений о лицах, являющихся правообладателями земельных участков, согласно приложению к настоящему постановлению.

6. Контроль за исполнением постановления возложить на первого заместителя главы администрации Добрянского городского округа.

Глава городского округа -
глава администрации Добрянского
городского округа



К.В. Лызов

Приложение
к постановлению
администрации Добрянского
городского округа
от 24.01.2022 № 149

№ п/п	Кадастровый номер, адрес или местоположение земельного участка	Площадь части земельного участка (кв. м)
1	Пермский край, Добрянский район, п. Тракторный, ул. Тракторная, д. 1, кадастровый номер 59:18:1400101:38	81*
2	Пермский край, Добрянский район, п. Тракторный, кадастровый номер 59:18:1400101:1	115*
3	Пермский край, г. Добрянка, п. Тракторный, кадастровый номер 59:18:1400101:41	198*
4	Пермский край, г. Добрянка, п. Тракторный, ул. Юбилейная, кадастровый номер 59:18:1400101:454	78*
5	Пермский край, г. Добрянка, п. Тракторный, ул. Юбилейная, кадастровый номер 59:18:1400101:455	64*
6	Пермский край, Добрянский г.о., п. Тракторный, ул. Юбилейная, кадастровый номер 59:18:1400101:453	80*
7	Пермский край, г. Добрянка, п. Тракторный, кадастровый номер 59:18:1400101:52	83*
8	Пермский край, Добрянский район, п. Тракторный, кадастровый номер 59:18:1400101:27	32*
9	Пермский край, Добрянский район, Дивьянское с/п, п. Тракторный, кадастровый номер 59:18:1400101:33	126*
10	Российская Федерация, Пермский край, Добрянский г.о., п. Тракторный, ул. Дубовая, з/у 15, кадастровый номер 59:18:1400101:286	40*
11	Пермский край, г. Добрянка, п. Тракторный, Дивьянское сельское поселение, кадастровый номер 59:18:1400101:34	121*
12	Пермский край, г. Добрянка, п. Тракторный, кадастровый номер 59:18:1400101:45	77*
13	Пермский край, Добрянский район, Дивьянское с/п, п. Тракторный, кадастровый номер 59:18:1400101:117	37*
14	Российская Федерация, Пермский край, Добрянский г.о., п. Тракторный, ул. Юбилейная, д. 16, кадастровый номер 59:18:0000000:206	48*
15	Пермский край, Добрянский г.о., п. Тракторный, кадастровый квартал 59:18:1400101	6103*

Объект: ВЛ 0,4 кВ от ТП-0248

Местоположение: Пермский край, Добрянский городской округ, п. Тракторный

Площадь земель и/или части земельного участка, кв.м: 7283



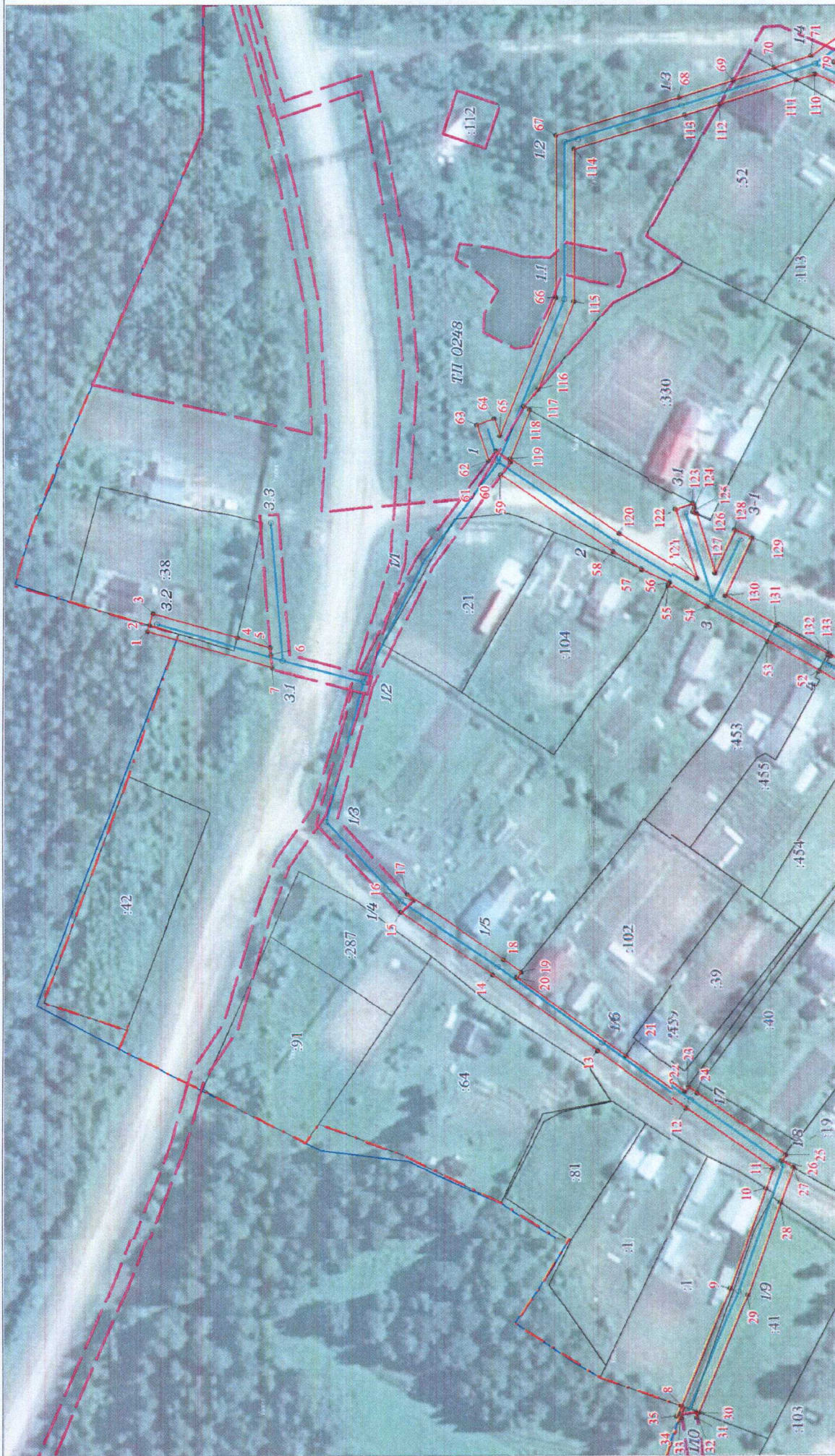
Условные обозначения

- проектные границы публичного сервитута
- кадастровый номер квартала
- граница и номер земельного участка, сведения о котором внесены в ЕГРН
- Воздушная линия электропередачи ВЛ 0,4 кВ от ТП-0248
- обозначение характерной точки проектной границы публичного сервитута
- обозначение и номер опоры ЛЭП
- охранная зона ЛЭП

Масштаб 1:2000

Описание границ смежных землепользователей

Описание границы	Смежный землепользователь (при наличии кадастровый номер земельного участка)	Площадь обременения, кв.м.	Описание границы	Смежный землепользователь (при наличии кадастровый номер земельного участка)	Площадь обременения, кв.м.
от точки 2 до точки 4	59:18:1400101:38	81	от точки 155 до точки 156	59:18:1400101:59	-
от точки 8 до точки 10	59:18:1400101:1	115	от точки 162 до точки 163, от точки 169 до точки 171, от точки 173 до точки 175	59:18:1400101:33	126
от точки 19 до точки 21	59:18:1400101:102	-	от точки 165 до точки 168	59:18:1400101:286	40
от точки 21 до точки 23	59:18:1400101:459	-	от точки 175 до точки 178	59:18:1400101:50	-
от точки 25 до точки 27	59:18:1400101:19	-	от точки 178 до точки 182	59:18:1400101:34	121
от точки 28 до точки 30	59:18:1400101:41	198	от точки 182 до точки 184	59:18:1400101:45	77
от точки 36 до точки 39	59:18:1400101:19	-	от точки 187 до точки 188, от точки 191 до точки 192	59:18:1400101:117	37
от точки 41 до точки 42	59:18:1400101:40	-	от точки 188 до точки 191	59:18:0000000:206	48
от точки 43 до точки 45, от точки 48 до точки 50	59:18:1400101:454	78	от точки 195 до точки 198	59:18:1400101:44	-
от точки 50 до точки 52, от точки 132 до точки 133	59:18:1400101:455	64	земли Добрянского городского округа	6103	
от точки 52 до точки 53, от точки 131 до точки 132	59:18:1400101:453	80			
от точки 55 до точки 57	59:18:1400101:104	-			
от точки 69 до точки 70, от точки 111 до точки 112	59:18:1400101:52	83			
от точки 74 до точки 75	59:18:1400101:6	-			
от точки 98 до точки 101	59:18:1400101:28	-			
от точки 103 до точки 105	59:18:1400101:27	32			
от точки 105 до точки 107	59:18:1400101:31	-			
от точки 107 до точки 109	59:18:1400101:113	-			
от точки 116 до точки 118, от точки 124 до точки 126	59:18:1400101:330	-			
от точки 140 до точки 142	59:18:1400101:114	-			





Масштаб 1:1000



Масштаб 1:1000

Каталог координат (Система координат МСК-59, зона 2)

Лист 5 из 5 листов

Обозначение	Координаты, м		Метод определения координат	М, м	Обозначение	Координаты, м		Метод определения координат	М, м	Обозначение	Координаты, м		Метод определения координат	М, м	Обозначение	Координаты, м		Метод определения координат	М, м
	X	Y				X	Y				X	Y				X	Y		
1	565189,12	2252420,17	Геодезический метод	0,1	49	564980,51	2252393,08	Геодезический метод	0,1	101	564904,15	2252499,88	Геодезический метод	0,1	153	564861,32	2252330,80	Геодезический метод	0,1
2	565188,66	2252421,76	Геодезический метод	0,1	50	564991,60	2252390,11	Геодезический метод	0,1	102	564907,23	2252501,76	Геодезический метод	0,1	154	564844,07	2252331,86	Геодезический метод	0,1
3	565187,74	2252424,97	Геодезический метод	0,1	51	564994,36	2252401,04	Геодезический метод	0,1	103	564933,30	2252526,45	Геодезический метод	0,1	155	564823,06	2252324,29	Геодезический метод	0,1
4	565186,88	2252418,46	Геодезический метод	0,1	52	565007,80	2252408,81	Геодезический метод	0,1	104	564940,71	2252533,48	Геодезический метод	0,1	156	564820,06	2252322,67	Геодезический метод	0,1
5	565155,94	2252415,90	Геодезический метод	0,1	53	565021,70	2252416,85	Геодезический метод	0,1	105	564949,88	2252538,57	Геодезический метод	0,1	157	564819,70	2252319,66	Геодезический метод	0,1
6	565155,77	2252413,96	Геодезический метод	0,1	54	565037,81	2252426,17	Геодезический метод	0,1	106	564949,40	2252539,40	Геодезический метод	0,1	158	564836,02	2252317,77	Геодезический метод	0,1
7	565155,48	2252410,58	Геодезический метод	0,1	55	565045,25	2252432,40	Геодезический метод	0,1	107	564963,71	2252547,31	Геодезический метод	0,1	159	564810,54	2252304,85	Геодезический метод	0,1
8	565189,12	2252420,17	Геодезический метод	0,1	56	565047,87	2252433,19	Геодезический метод	0,1	108	564987,22	2252559,96	Геодезический метод	0,1	160	564797,00	2252309,89	Геодезический метод	0,1
9	565044,50	2252210,66	Геодезический метод	0,1	57	565055,44	2252436,69	Геодезический метод	0,1	109	564987,86	2252558,94	Геодезический метод	0,1	161	564786,01	2252328,62	Геодезический метод	0,1
10	565031,34	2252243,24	Геодезический метод	0,1	58	565063,15	2252441,30	Геодезический метод	0,1	110	565009,21	2252569,06	Геодезический метод	0,1	162	564770,86	2252345,48	Геодезический метод	0,1
11	565021,88	2252269,99	Геодезический метод	0,1	59	565093,56	2252461,77	Геодезический метод	0,1	111	565014,25	2252567,46	Геодезический метод	0,1	163	564764,95	2252352,04	Геодезический метод	0,1
12	565019,90	2252275,31	Геодезический метод	0,1	60	565090,92	2252465,23	Геодезический метод	0,1	112	565034,76	2252560,98	Геодезический метод	0,1	164	564761,92	2252355,41	Геодезический метод	0,1
13	565016,33	2252291,68	Геодезический метод	0,1	61	565094,90	2252468,27	Геодезический метод	0,1	113	565044,04	2252558,04	Геодезический метод	0,1	165	564726,64	2252353,30	Геодезический метод	0,1
14	565016,12	2252308,79	Геодезический метод	0,1	62	565096,91	2252465,62	Геодезический метод	0,1	114	565073,87	2252548,85	Геодезический метод	0,1	166	564718,45	2252352,81	Геодезический метод	0,1
15	565015,51	2252329,92	Геодезический метод	0,1	63	565100,11	2252475,10	Геодезический метод	0,1	115	565073,84	2252548,85	Геодезический метод	0,1	167	564718,76	2252347,81	Геодезический метод	0,1
16	565120,51	2252345,56	Геодезический метод	0,1	64	565093,37	2252476,71	Геодезический метод	0,1	116	565083,44	2252484,62	Геодезический метод	0,1	168	564726,58	2252348,28	Геодезический метод	0,1
17	565118,76	2252350,39	Геодезический метод	0,1	65	565093,90	2252472,31	Геодезический метод	0,1	117	565087,40	2252480,08	Геодезический метод	0,1	169	564758,31	2252350,18	Геодезический метод	0,1
18	565092,67	2252333,14	Геодезический метод	0,1	66	565078,87	2252552,55	Геодезический метод	0,1	118	565085,69	2252479,11	Геодезический метод	0,1	170	564759,82	2252350,27	Геодезический метод	0,1
19	565087,87	2252320,71	Геодезический метод	0,1	67	565078,87	2252552,55	Геодезический метод	0,1	119	565091,63	2252466,09	Геодезический метод	0,1	171	564781,55	2252326,11	Геодезический метод	0,1
20	565087,87	2252320,71	Геодезический метод	0,1	68	565045,54	2252562,82	Геодезический метод	0,1	120	565061,43	2252446,10	Геодезический метод	0,1	172	564781,95	2252325,66	Геодезический метод	0,1
21	565059,54	2252307,38	Геодезический метод	0,1	69	565031,19	2252570,36	Геодезический метод	0,1	121	565040,62	2252433,68	Геодезический метод	0,1	173	564791,72	2252309,15	Геодезический метод	0,1
22	565043,55	2252296,09	Геодезический метод	0,1	70	565020,19	2252578,84	Геодезический метод	0,1	122	565035,82	2252435,11	Геодезический метод	0,1	174	564793,80	2252308,85	Геодезический метод	0,1
23	565042,62	2252297,40	Геодезический метод	0,1	71	565010,17	2252574,01	Геодезический метод	0,1	123	565041,63	2252432,26	Геодезический метод	0,1	175	564795,16	2252306,32	Геодезический метод	0,1
24	565040,33	2252295,76	Геодезический метод	0,1	72	564984,84	2252561,92	Геодезический метод	0,1	124	565041,24	2252432,50	Геодезический метод	0,1	176	564802,18	2252303,95	Геодезический метод	0,1
25	565016,57	2252279,02	Геодезический метод	0,1	73	564958,06	2252560,89	Геодезический метод	0,1	125	565040,80	2252451,08	Геодезический метод	0,1	177	564807,02	2252300,83	Геодезический метод	0,1
26	565014,56	2252275,67	Геодезический метод	0,1	74	564951,60	2252560,89	Геодезический метод	0,1	126	565040,80	2252451,08	Геодезический метод	0,1	178	564807,83	2252300,53	Геодезический метод	0,1
27	565014,56	2252275,67	Геодезический метод	0,1	75	564916,66	2252560,89	Геодезический метод	0,1	127	565035,82	2252435,11	Геодезический метод	0,1	179	564808,94	2252300,12	Геодезический метод	0,1
28	565014,56	2252275,67	Геодезический метод	0,1	76	564916,66	2252560,89	Геодезический метод	0,1	128	565030,44	2252446,69	Геодезический метод	0,1	180	564814,11	2252301,07	Геодезический метод	0,1
29	565026,66	2252241,46	Геодезический метод	0,1	77	564956,16	2252560,91	Геодезический метод	0,1	129	565025,90	2252444,56	Геодезический метод	0,1	181	564845,68	2252317,07	Геодезический метод	0,1
30	565040,36	2252207,84	Геодезический метод	0,1	78	564982,16	2252587,68	Геодезический метод	0,1	130	565033,06	2252429,19	Геодезический метод	0,1	182	564849,47	2252319,03	Геодезический метод	0,1
31	565040,36	2252207,84	Геодезический метод	0,1	79	565004,10	2252572,17	Геодезический метод	0,1	131	565019,23	2252421,19	Геодезический метод	0,1	183	564863,88	2252326,50	Геодезический метод	0,1
32	565040,36	2252207,84	Геодезический метод	0,1	80	564978,44	2252559,05	Геодезический метод	0,1	132	565005,48	2252413,23	Геодезический метод	0,1	184	564868,91	2252329,90	Геодезический метод	0,1
33	565044,51	2252208,43	Геодезический метод	0,1	81	564938,74	2252538,10	Геодезический метод	0,1	133	565004,83	2252412,85	Геодезический метод	0,1	185	564887,47	2252342,44	Геодезический метод	0,1
34	565044,36	2252207,29	Геодезический метод	0,1	82	564911,56	2252542,10	Геодезический метод	0,1	134	564978,27	2252397,56	Геодезический метод	0,1	186	564915,69	2252357,25	Геодезический метод	0,1
35	565044,36	2252207,29	Геодезический метод	0,1	83	564910,84	2252537,16	Геодезический метод	0,1	135	564966,72	2252392,54	Геодезический метод	0,1	187	564914,99	2252355,33	Геодезический метод	0,1
8	565044,50	2252210,66	Геодезический метод	0,1	84	564933,75	2252533,77	Геодезический метод	0,1	136	564973,04	2252410,90	Геодезический метод	0,1	188	564914,25	2252353,31	Геодезический метод	0,1
36	564952,26	2252315,03	Геодезический метод	0,1	85	564904,17	2252505,76	Геодезический метод	0,1	137	564968,32	2252412,52	Геодезический метод	0,1	189	564910,24	2252342,14	Геодезический метод	0,1
37	564952,17	2252315,13	Геодезический метод	0,1	86	564870,33	2252485,15	Геодезический метод	0,1	138	564960,51	2252389,85	Геодезический метод	0,1	190	564914,94	2252340,73	Геодезический метод	0,1
38	564963,30	2252326,52	Геодезический метод	0,1	87	564871,99	2252481,45	Геодезический метод	0,1	139	564950,95	2252384,72	Геодезический метод	0,1	191	564917,56	2252347,83	Геодезический метод	0,1
39	564966,73	2252327,71	Геодезический метод	0,1	88	564867,42	2252479,40	Геодезический метод	0,1	140	564939,42	2252393,45	Геодезический метод	0,1	192	564921,99	2252359,88	Геодезический метод	0,1
40	564980,64	2252352,35	Геодезический метод	0,1	89	564866,01	2252482,57	Геодезический метод	0,1	141	564938,75	2252393,06	Геодезический метод	0,1	193	564922,29	2252360,71	Геодезический метод	0,1
41	564989,59	2252346,97	Геодезический метод	0,1	90	564839,25	2252466,95	Геодезический метод	0,1	142	564935,10	2252391,22	Геодезический метод	0,1	194	564951,99	2252379,62	Геодезический метод	0,1
42	564993,61	2252350,39	Геодезический метод	0,1	91	564833,77	2252476,41	Геодезический метод	0,1	143	564935,10	2252390,46	Геодезический метод	0,1	195	564961,58	2252384,43	Геодезический метод	0,1
43	564990,17	2252352,46	Геодезический метод	0,1	92	564829,45	2252473,91	Геодезический метод	0,1	144	564926,33	2252390,46	Геодезический метод	0,1	196	564962,77	2252385,14	Геодезический метод	0,1
44	564988,48	2252351,73	Геодезический метод	0,1	93	564834,91	2252464,48	Геодезический метод	0,1	145	564920,66	2252365,67	Геодезический метод	0,1	197	564979,03	2252355,24	Геодезический метод	0,1
45	564986,94	2252354,40	Геодезический метод	0,1	94	564788,15	2252438,37	Геодезический метод	0,1	146	564911,28	2252375,37	Геодезический метод	0,1	198	564974,67	2252351,96	Геодезический метод	0,1
46	564981,60	2252357,60	Геодезический метод	0,1	95	564790,58	2252434,02	Геодезический метод	0,1	147	564907,16	2252371,88	Геодезический метод	0,1	199	564961,54	2252328,68	Геодезический метод	0,1
47	564965,99	2252386,79	Геодезический метод	0,1	96	564839,46	2252461,30	Геодезический метод	0,1	148	564916,16	2252363,13	Геодезический метод	0,1	200	564939,90	2252311,66	Геодезический метод	0,1
48	564967,79	2252387,57	Геодезический метод	0,1	97	564870,52	2252479,41	Геодезический метод	0,1	149	564885,80	2252347,22	Геодезический метод	0,1	201	564909,95	2252291,52	Геодезический метод	0,1
				0,1	98	564888,63	2252490,44	Геодезический метод	0,1	150	564864,71	2252350,90	Геодезический метод	0,1	202	564912,73	2252287,38	Геодезический метод	0,1
				0,1	99	564889,88	2252492,41	Геодезический метод	0,1	151	564863,85	2252345,98	Геодезический метод	0,1	203	564942,84	2252307,62	Геодезический метод	0,1
				0,1	100	564903,50	2252500,89	Геодезический метод	0,1	152	564879,68	2252343,21	Геодезический метод	0,1	36	564952,26	2252315,03	Геодезический метод	0,1