

## Сообщение № 11/2022

### о возможном установлении публичного сервитута

В соответствии со статьей 39.42 Земельного кодекса РФ администрация Добрянского городского округа информирует о возможном установлении публичного сервитута на части земельного участка:

Адрес или местоположение земельных участков	Площадь (кв.м.)	Вид права	Цель, для которой устанавливается публичный сервитут
Пермский край, Добрянский район, с/п Краснослудское, д. Городище, 59:18:3630101:1591	5*	публичный сервитут на 49 лет	Подключение (тех. присоединение.) к сетям инженерно-технического обеспечения (Строительство ВЛ 0,4кВ с установкой ПУ для электроснабжения деревни Городище (4500068341))
Пермский край, Добрянский район, с/п Краснослудское, д. Городище, 59:18:3630101:1614	16*		
Пермский край, г. Добрянка, д. Городище 59:18:3630101:4464	220*		
Пермский край, Добрянский район, с/п Краснослудское, д. Городище, 59:18:3630101:1600	15*		

\* согласно схеме расположения границ публичного сервитута.

Заинтересованные лица могут ознакомиться с поступившим ходатайством об установлении публичного сервитута и прилагаемой к нему схемой расположения границ публичного сервитута в Муниципальном казенном учреждении «Добрянский городской информационный центр» по адресу: Пермский край, г. Добрянка, ул. 8 Марта, д. 13, с 8-30 до 13-00 и с 13-48 до 17-30 часов.

Подать заявления об учете прав на земельные участки, в отношении которых поступило ходатайство об установлении публичного сервитута, можно в администрации Добрянского муниципального района, по адресу: Пермский край, г. Добрянка, ул. Советская, д. 14, каб. 305.

Срок приема заявлений с 26.01.2022 по 24.02.2022 (включительно) с 8-30 до 13-00 и с 13-48 до 17-30 часов, по пятницам до 16-30 часов (кроме выходных и праздничных дней).

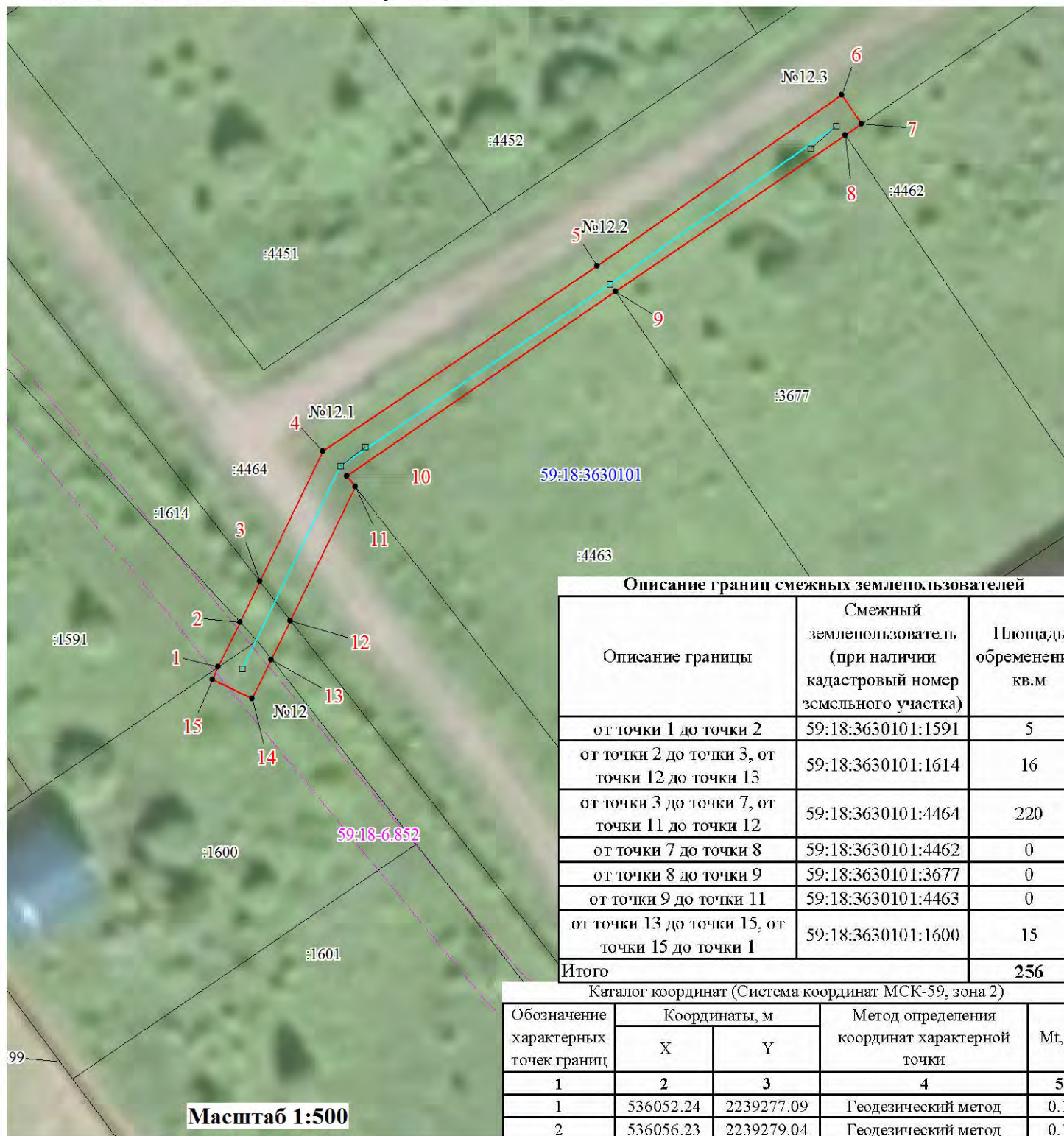
Правообладатели земельных участков, подавшие заявления по истечении указанного срока, несут риски невозможности обеспечения их прав в связи с отсутствием информации о таких лицах и их правах на земельные участки.

## Схема расположения границ публичного сервитута

Объект: Строительство ВЛ 0,4 кВ с установкой ПУ для электроснабжения деревни Городище (4500068341)

Местоположение: Пермский край, Добрянский городской округ, д. Городище

Площадь земель и/или части земельного участка, кв.м: 256



**Описание границ смежных землепользователей**

Описание границы	Смежный землепользователь (при наличии кадастровый номер земельного участка)	Площадь обременения, кв.м
от точки 1 до точки 2	59:18:3630101:1591	5
от точки 2 до точки 3, от точки 12 до точки 13	59:18:3630101:1614	16
от точки 3 до точки 7, от точки 11 до точки 12	59:18:3630101:4464	220
от точки 7 до точки 8	59:18:3630101:4462	0
от точки 8 до точки 9	59:18:3630101:3677	0
от точки 9 до точки 11	59:18:3630101:4463	0
от точки 13 до точки 15, от точки 15 до точки 1	59:18:3630101:1600	15
<b>Итого</b>		<b>256</b>

Каталог координат (Система координат МСК-59, зона 2)

Обозначение характерных точек границ	Координаты, м		Метод определения координат характерной точки	Mt, м
	X	Y		
1	2	3	4	5
1	536052.24	2239277.09	Геодезический метод	0.1
2	536056.23	2239279.04	Геодезический метод	0.1
3	536059.89	2239280.82	Геодезический метод	0.1
4	536071.61	2239286.53	Геодезический метод	0.1
5	536088.20	2239311.23	Геодезический метод	0.1
6	536103.52	2239333.27	Геодезический метод	0.1
7	536100.92	2239335.07	Геодезический метод	0.1
8	536099.90	2239333.56	Геодезический метод	0.1
9	536085.88	2239312.86	Геодезический метод	0.1
10	536069.36	2239288.66	Геодезический метод	0.1
11	536068.40	2239289.41	Геодезический метод	0.1
12	536056.37	2239283.56	Геодезический метод	0.1
13	536052.89	2239281.86	Геодезический метод	0.1
14	536049.35	2239280.13	Геодезический метод	0.1
15	536051.10	2239276.54	Геодезический метод	0.1
1	536052.24	2239277.09	Геодезический метод	0.1

**Условные обозначения**

-проектные границы публичного сервитута

59:18:3500101 -кадастровый номер квартала

:22 -граница и номер земельного участка, сведения о котором внесены в ЕГРН

-Строительство ВЛ 0,4 кВ

● n1 - обозначение характерной точки проектной границы публичного сервитута

№11 - обозначение и номер опоры ЛЭП

опора №1  - охранный зона ЛЭП

- граница муниципального образования