



АДМИНИСТРАЦИЯ
ДОБРЯНСКОГО ГОРОДСКОГО ОКРУГА

ПОСТАНОВЛЕНИЕ

24.01.2022

№ 154

г.Добрянка

**Об установлении
публичного сервитута**

В соответствии со статьей 23, главой V.7 Земельного кодекса Российской Федерации, Постановлением Правительства Российской Федерации от 24 февраля 2009 г. № 160 «О порядке установления охранных зон объектов электросетевого хозяйства и особых условий использования земельных участков, расположенных в границах таких зон», Уставом Добрянского городского округа, пунктом 3.4 Положения об управлении имущественных и земельных отношений администрации Добрянского городского округа, утвержденного решением Думы Добрянского городского округа от 19 декабря 2019 г. № 90, рассмотрев представленные документы, договор об установлении технологического присоединения к электрическим сетям № 8400012743 от 16 апреля 2021 г., ходатайство об установлении публичного сервитута от 25 ноября 2021 г. вх. № 265-01-01-75-3306 открытого акционерного общества «Межрегиональная распределительная сетевая компания Урала», учитывая отсутствие заявлений иных правообладателей земельных участков в период публикации сообщения № 145/2021 о возможном установлении публичного сервитута, администрация округа **ПОСТАНОВЛЯЕТ:**

1. Утвердить границы публичного сервитута общей площадью 481 кв. м, в том числе:

на часть земельного участка с кадастровым номером 59:18:0010101:350 площадью 434 кв. м;

на часть земельного участка с кадастровым номером 59:18:0010101:564 площадью 47 кв. м.

2. Установить публичный сервитут на основании ходатайства открытого акционерного общества «Межрегиональная распределительная сетевая компания Урала» (620026, Свердловская обл., г. Екатеринбург,



ул. Мамина-Сибиряка, д. 140, ОГРН 1056604000970, ИНН 6671163413), общей площадью 481 кв. м, в том числе:

на часть земельного участка с кадастровым номером 59:18:0010101:350 площадью 434 кв. м, расположенного по адресу: Пермский край, Добрянский район, г. Добрянка, промплощадка Пермской ГРЭС;

на часть земельного участка с кадастровым номером 59:18:0010101:564 площадью 47 кв. м, расположенного по адресу: Пермский край, Добрянский район, г. Добрянка, промплощадка Пермской ГРЭС, для подключения (технологического присоединения) к сетям инженерно-технического обеспечения объекта «Строительство КТП 6/0,45 кВ, КВЛ 6 кВ с установкой РЛКВ, КЛ 0,4 кВ с установкой ПУ для электроснабжения открытого склада хранения материалов по адресу: Пермский край, г. Добрянка (8400012743)», сроком на 49 лет.

3. Открытое акционерное общество «Межрегиональная распределительная сетевая компания Урала» вправе:

3.1 приступить к осуществлению публичного сервитута со дня заключения соглашения о его осуществлении, но не ранее дня внесения сведений о публичном сервитуте в Единый государственный реестр недвижимости;

3.2 в установленных границах публичного сервитута осуществлять, в соответствии с требованиями законодательства Российской Федерации, деятельность, для обеспечения которой установлен публичный сервитут;

3.3 до окончания срока публичного сервитута обратиться с ходатайством об установлении публичного сервитута на новый срок.

4. Открытому акционерному обществу «Межрегиональная распределительная сетевая компания Урала» в установленном законом порядке после прекращения действия публичного сервитута привести части земельных участков с кадастровыми номерами 59:18:0010101:564, 59:18:0010101:350, обремененных публичным сервитутом, в состояние, пригодное для использования в соответствии с видом разрешенного использования земельного участка.

5. Управлению имущественных и земельных отношений администрации Добрянского городского округа в установленном законом порядке обеспечить:

5.1 опубликование настоящего постановления в порядке, установленном для официального опубликования (обнародования) муниципальных правовых актов Добрянского городского округа;

5.2 направление копии настоящего постановления в федеральный орган исполнительной власти, уполномоченный Правительством Российской Федерации на осуществление государственного кадастрового учета, ведение Единого государственного реестра недвижимости и предоставление сведений, содержащихся в Едином государственном реестре недвижимости;

5.3 направление копии настоящего постановления правообладателям земельных участков с кадастровыми номерами 59:18:0010101:564, 59:18:0010101:350;

5.4 направление заявителю копии настоящего постановления, сведений о лицах, являющихся правообладателями земельных участков с кадастровыми номерами 59:18:0010101:564, 59:18:0010101:350.

6. Контроль за исполнением постановления возложить на первого заместителя главы администрации Добрянского городского округа.

Глава городского округа -
глава администрации
Добрянского городского округа



К.В. Лызов

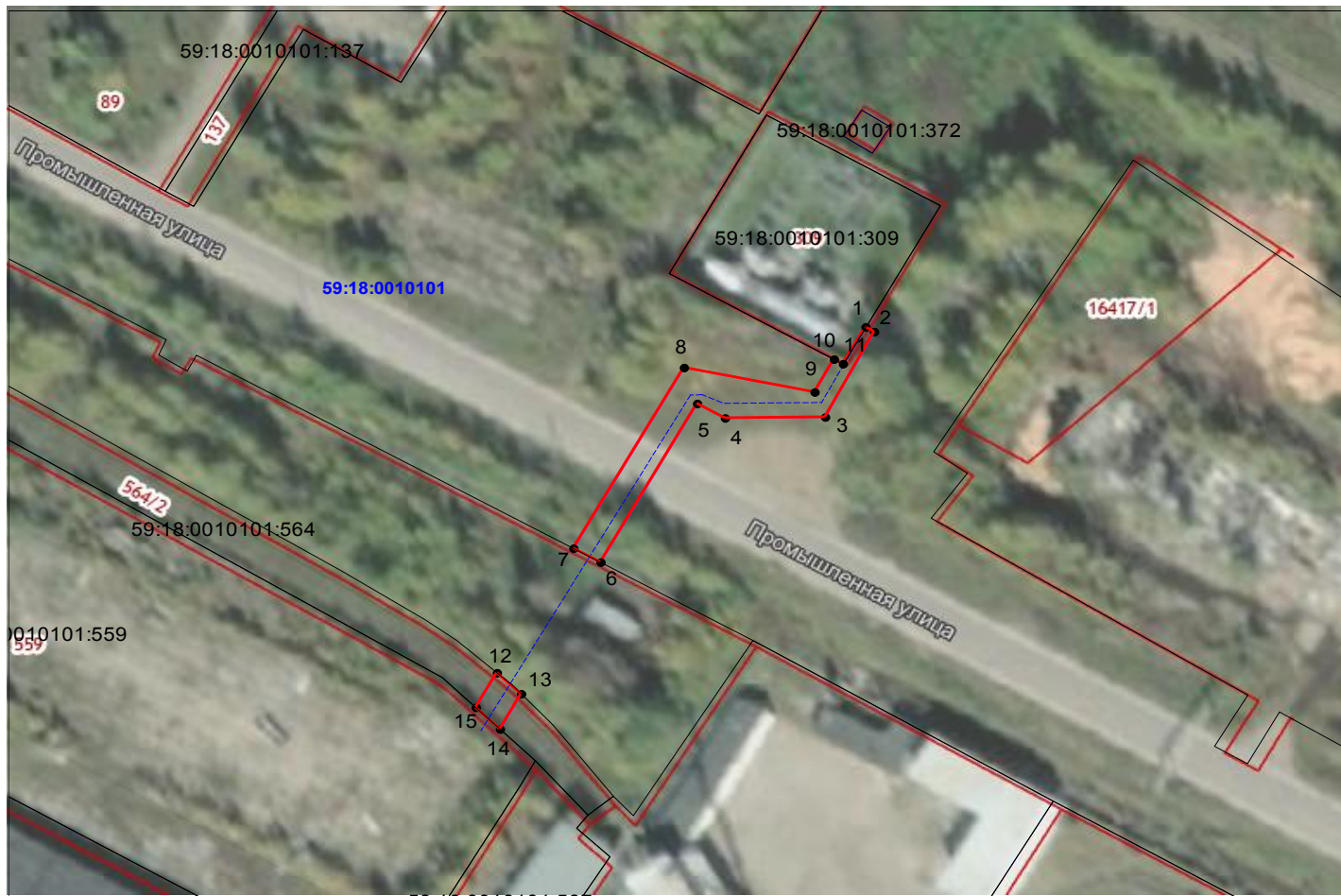


Схема расположения границ публичного сервитута

Объект: «Строительство КТП 6/0,4 кВ, КВЛ 6 кВ с установкой РЛКВ, КЛ 0,4 кВ с установкой ПУ для электроснабжения открытого склада хранения материалов по адресу: Пермский край, г. Добрянка (8400012743)»

Местоположение: Пермский край, Добрянский район, г. Добрянка (в т.ч. часть земельного участка 59:18:0010101:350- 434 кв.м., часть земельного участка 59:18:0010101:564- 47 кв.м.)

Площадь земель или части земельного участка, кв.м. : 481



Масштаб 1:1000

Система координат МСК-59, зона 2

Метод определения координат: Метод спутниковых геодезических измерений (определений)

средняя квадратическая погрешность положения характерных точек (Мт)- 0.10 м

№№ точек	X	Y
1	572844.59	2237329.72
2	572843.65	2237331.31
3	572826.67	2237322.31
4	572826.49	2237303.95
5	572829.36	2237298.85
6	572797.84	2237281.14
7	572800.61	2237276.16
8	572836.51	2237296.45
9	572831.65	2237320.39
10	572838.18	2237323.91
11	572837.24	2237325.57
1	572844.59	2237329.72

Графическое описание местоположения границ публичного сервитута

1-1 земельный участок КН 59:18:0010101:350
12-12 земельный участок КН 59:18:0010101:564

№№ точек	X	Y
12	572775.87	2237262.16
13	572771.67	2237266.59
14	572764.68	2237262.70
15	572768.98	2237258.26
12	572775.87	2237262.16

Условные обозначения:

- граница публичного сервитута
- граница земельного участка, сведения которого внесены в ЕГРН
- - - - - проектное местоположение инженерного сооружения
- 59:18:0010101 обозначение кадастрового квартала
- 1 обозначение характерной точки границы публичного сервитута

