

## Сообщение № 1/2022 о возможном установлении публичного сервитута

В соответствии со статьей 39.42 Земельного кодекса РФ администрация Добрянского городского округа информирует о возможном установлении публичного сервитута на частях земельных участков:

Адрес или местоположение земельных участков	Площадь (кв. м.)	Вид права	Цель, для которой устанавливается публичный сервитут
Пермский край, Добрянский городской округ, д. Заборье, ул. Луговая, кадастровый номер 59:18:0060101:523	47*	публичный сервитут на 49 лет	эксплуатация существующего линейного объекта ОАО «МРСК Урала»: ВЛ 0,4 кВ от ТП-10103 фидер Быт, входящая в состав электросетевого комплекса «Полазна», ВЛ 0,4 кВ ф.1 от ТП-10372, ВЛ 0,4 кВ ф.1 от ТП-10103, ВЛ 0,4 кВ ф.1 (от сущ. оп.№5.8 по оп.№5.10.1) от ТП-10103, ВЛ 0,4 кВ ф.4 от от ТП-10103
Пермский край, Добрянский городской округ, д. Заборье, кадастровый номер 59:18:3610101:682	790*		
Пермский край, Добрянский городской округ, д. Заборье, кадастровый номер 59:18:3610101:680	550*		
Пермский край, Добрянский городской округ, д. Заборье, кадастровый номер 59:18:3610101:686	68*		
Пермский край, Добрянский городской округ, д. Заборье, кадастровый номер 59:18:3610101:685	75*		
Пермский край, Добрянский городской округ, д. Заборье, кадастровый номер 59:18:3610101:684	72*		
Пермский край, Добрянский городской округ, д. Заборье, кадастровый номер 59:18:3610101:683	66*		
Пермский край, Добрянский городской округ, д. Заборье, кадастровый номер 59:18:3610101:681	1039*		
Пермский край, Добрянский городской округ, д. Заборье, участок 80, номер 59:18:3610101:528	2066*		
Пермский край, Добрянский городской округ, д. Заборье, участок 43, кадастровый номер 59:18:3610101:491	173*		
Пермский край, Добрянский городской округ, д. Заборье, участок 44, кадастровый номер 59:18:3610101:492	161*		
Пермский край, Добрянский городской округ, д. Заборье, пер. 2-ой Светлый, 5, кадастровый номер 59:18:3610101:193	120*		
Пермский край, Добрянский городской округ, д. Заборье, ул. Хохловский тракт, з/у 10, кадастровый номер 59:18:0060101:67	76*		

Пермский край, Добрянский городской округ, д. Заборье, пер. Синичкин, з/у 8, кадастровый номер 59:18:0060101:83	40*		
Пермский край, Добрянский городской округ, д. Заборье, кадастровый номер 59:18:0060101:63	23*		
Пермский край, Добрянский городской округ, д. Заборье, кадастровый номер 59:18:0060101:22	13*		
Пермский край, Добрянский городской округ, д. Заборье, пер. Дачный, з/у 8, кадастровый номер 59:18:0060101:520	63*		
Пермский край, Добрянский городской округ, д. Заборье, кадастровый номер 59:18:0060101:4	47*		
Пермский край, Добрянский городской округ, д. Заборье, кадастровый номер 59:18:0060101:327	66*		
Пермский край, Добрянский городской округ, д. Заборье, пер. Полевой, з/у 8 кадастровый номер 59:18:0060101:354	14*		
Пермский край, Добрянский городской округ, д. Заборье, пер. Полевой, з/у 4, кадастровый номер 59:18:0060101:398	17*		
Пермский край, Добрянский городской округ, д. Заборье, ул. Хохловский тракт, з/у 23, кадастровый номер 59:18:0060101:514	273*		
Пермский край, Добрянский городской округ, д. Заборье, ул. Хохловский тракт, з/у 29, кадастровый номер 59:18:0060101:392	54*		
Пермский край, Добрянский городской округ, д. Заборье, ул. Хохловский тракт, з/у 33, кадастровый номер 59:18:0060101:18	54*		
Пермский край, Добрянский городской округ, д. Заборье, кадастровый квартал 59:18:0060101; Пермский край, Добрянский городской округ кадастровый квартал 59:18:3610101	10309*		

\* согласно схеме расположения границ публичного сервитута.

Заинтересованные лица могут ознакомиться с поступившим ходатайством об установлении публичного сервитута и прилагаемой к нему схемой расположения границ публичного сервитута в территориальном управлении в рабочем поселке Полазна администрации Добрянского городского округа по адресу: Пермский край, рабочий поселок Полазна, ул. Дружбы, д. 4 а, с 8-30 до 13-00 и с 13-48 до 17-30 часов.

Подать заявления об учете прав на земельные участки, в отношении которых поступило ходатайство об установлении публичного сервитута, можно в территориальном управлении в рабочем поселке. Полазна администрации Добрянского городского округа, по адресу: Пермский край, рабочий поселок Полазна, ул. Дружбы, д. 4 а, каб. 5.

Срок приема заявлений с 19.01.2022 по 17.02.2022 (включительно) с 8-30 до 13-00 и с 13-48 до 17-30 часов, по пятницам до 16-30 часов (кроме выходных и праздничных дней).

Правообладатели земельных участков, подавшие заявления по истечении указанного срока, несут риски невозможности обеспечения их прав в связи с отсутствием информации о таких лицах и их правах на земельные участки.

### Схема расположения границ публичного сервитута

Объект: ВЛ 0,4кВ от ТП-10103 фидер Быт, входящая в состав электросетевого комплекса "Палазна", ВЛ 0,4 кВ ф.1 от ТП-10372,

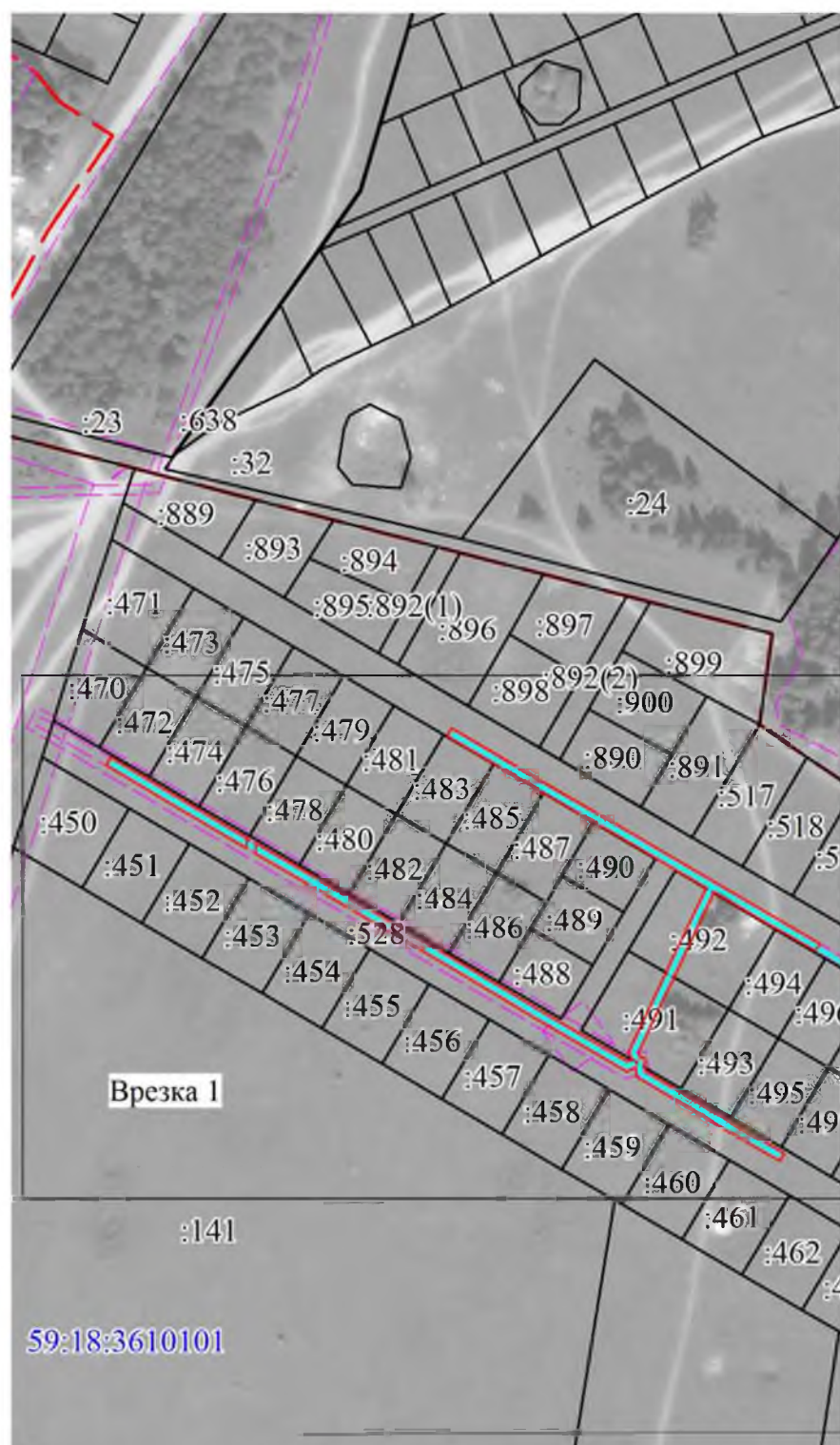
ВЛ 0,4кВ ф.1 от ТП-10103, ВЛ-0,4 кВ ф.№1 (от суш.оп№5.8 по№5.10.1) от ТП-10103, ВЛ0,4кВ ф.4 от ТП-10103

Местоположение: Пермский край, Добрянский городской округ, д. Заборье

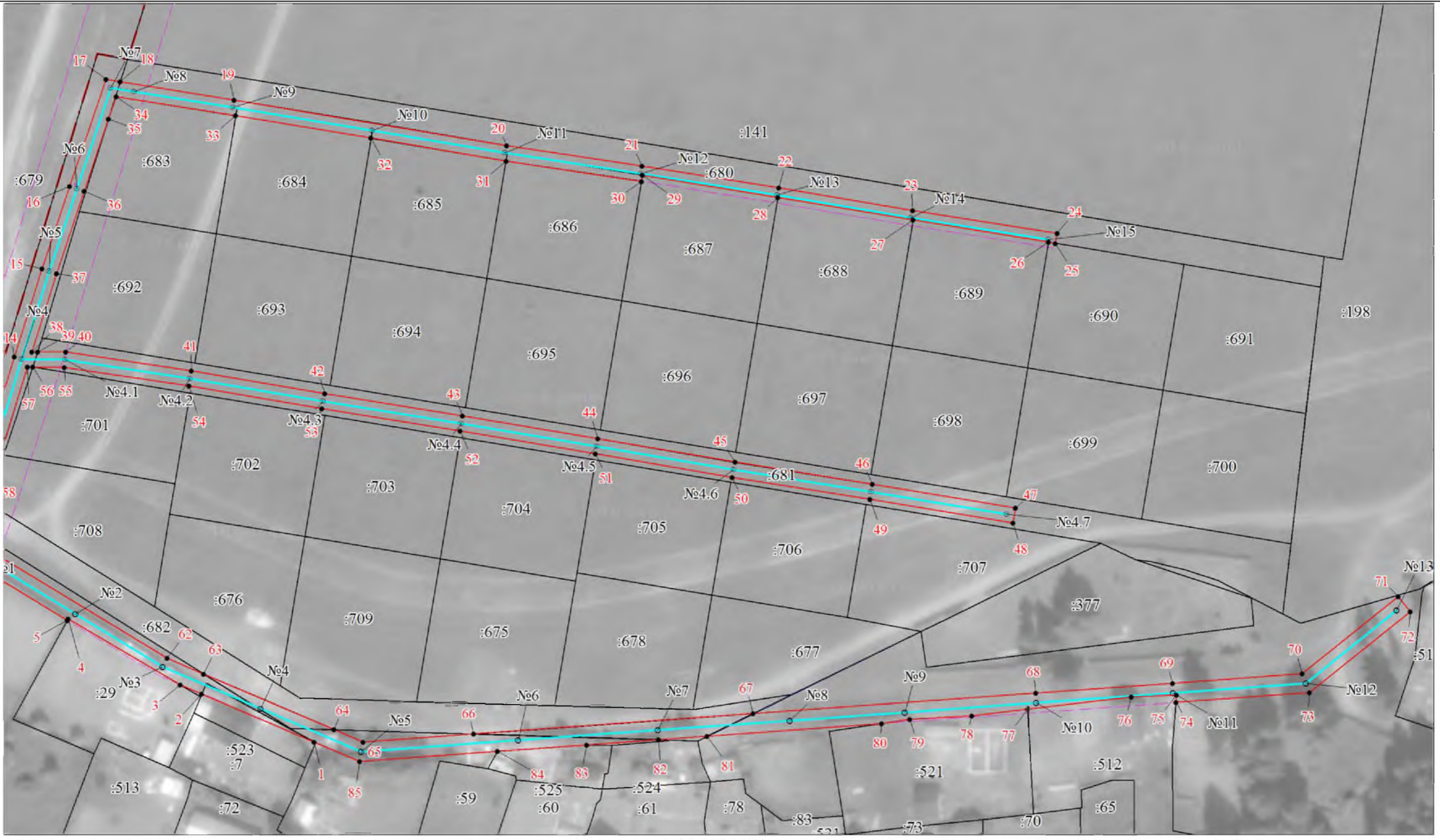
Площадь земель и/или части земельного участка, кв.м: 16276

#### Условные обозначения

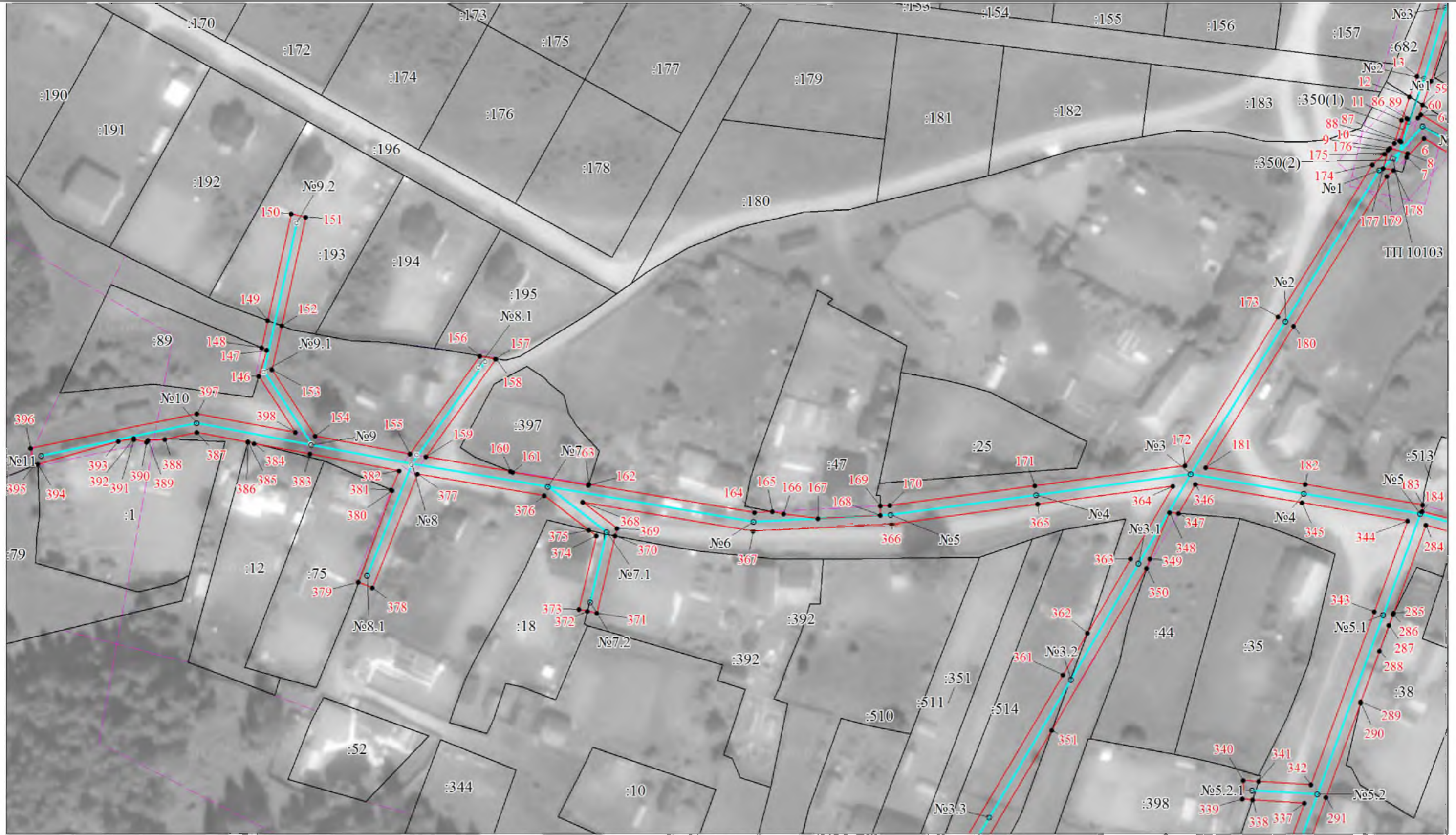
- проектные границы публичного сервитута
- кадастровый номер квартала
- :22 -граница и номер земельного участка, сведения о котором внесены в ЕГРН
- Воздушная линия электропередачи ВЛ 0,4кВ от ТП-10103 фидер Быт, входящая в состав электросетевого комплекса "Палазна", ВЛ 0,4 кВ ф.1 от ТП-10372, ВЛ 0,4кВ ф.1 от ТП-10103, ВЛ-0,4 кВ ф.№1 (от суш.оп№5.8 по№5.10.1) от ТП-10103, ВЛ0,4кВ ф.4 от ТП-10103
- 1 - обозначение характерной точки проектной границы публичного сервитута
- обозначение и номер опоры ЛЭП
- охранный зона ЛЭП



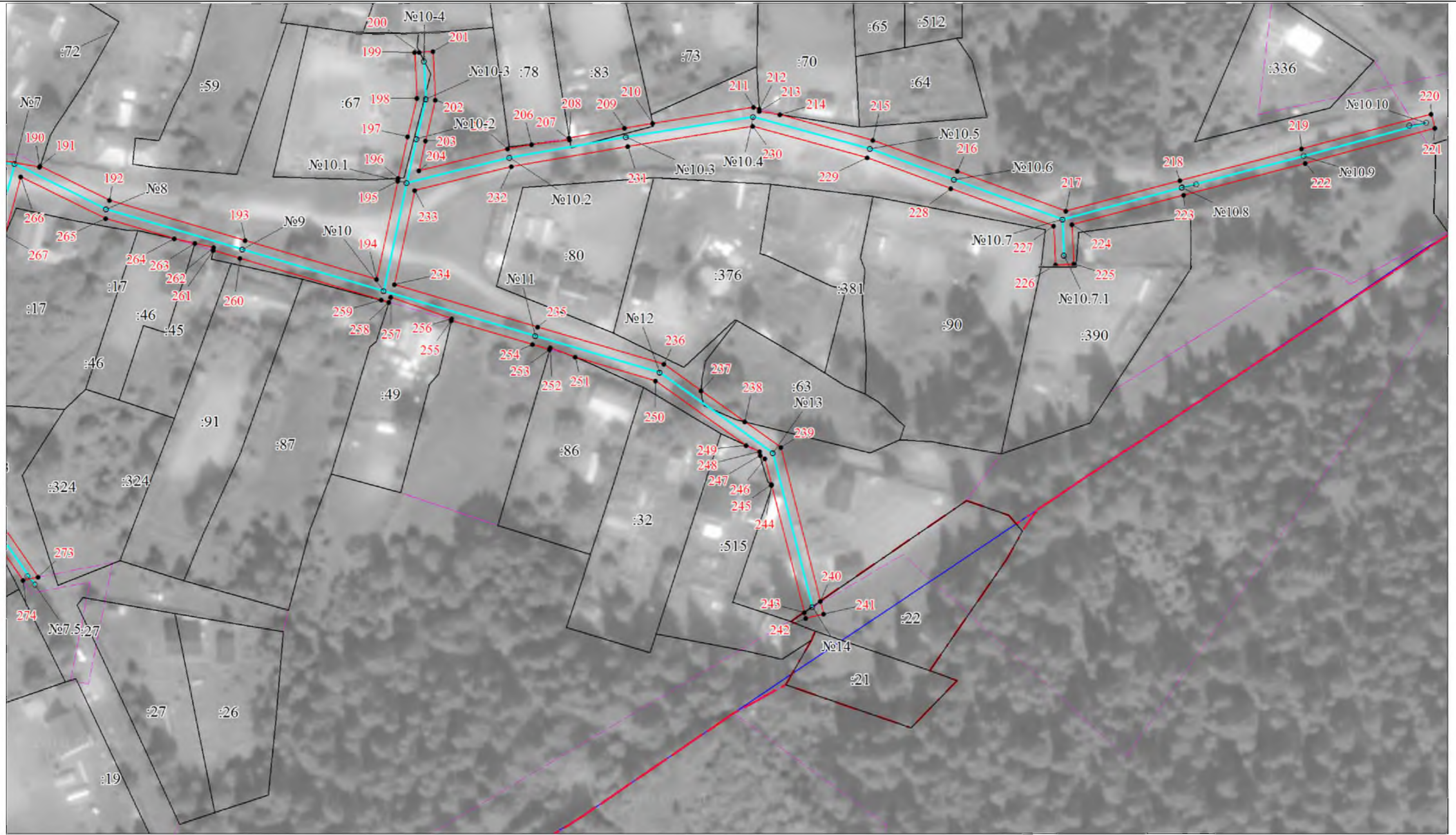




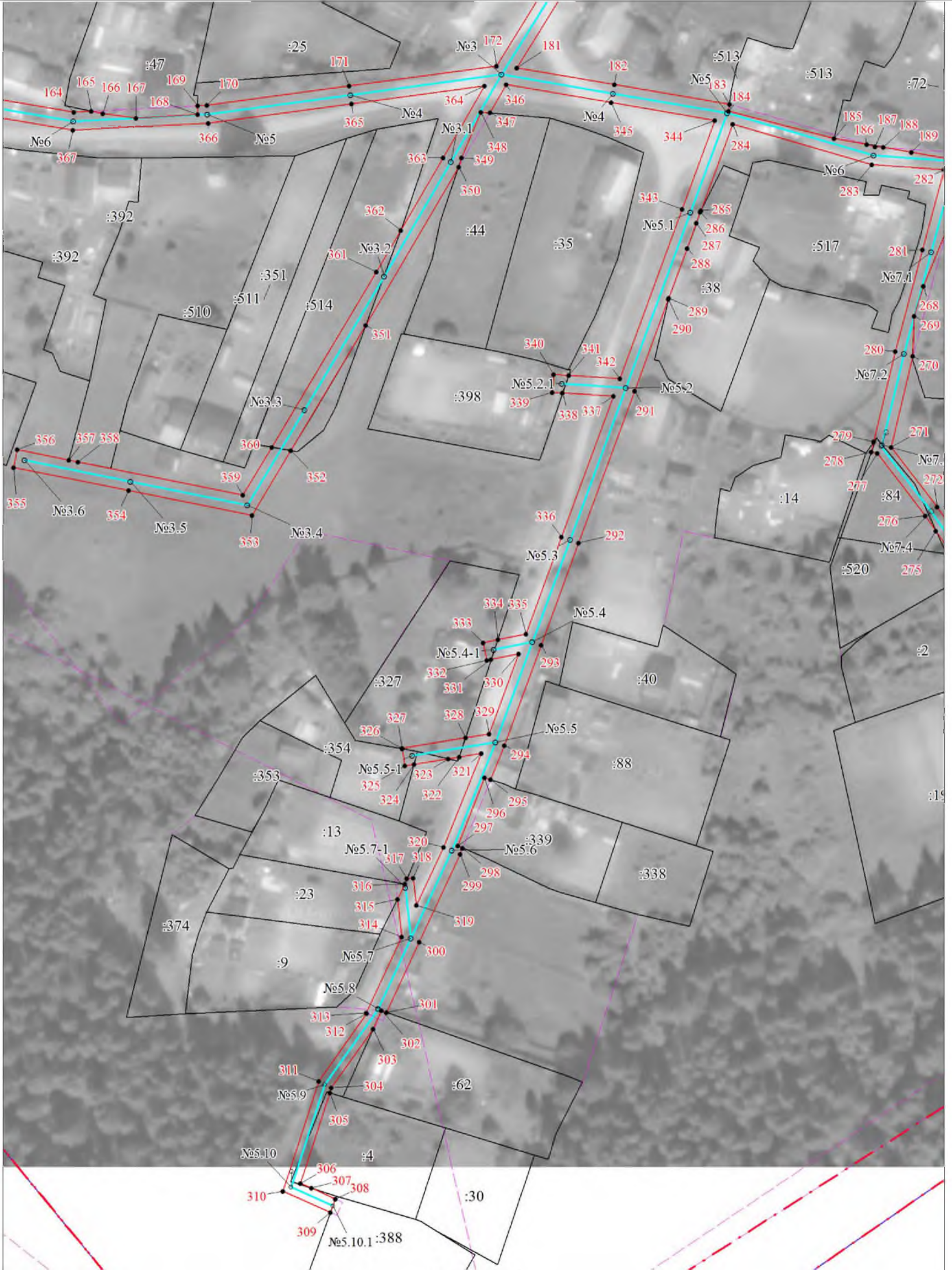
Масштаб 1:1000



Масштаб 1:1000



Масштаб 1:1000



Масштаб 1:1000

Описание границы	Смежный землепользователь (при наличии кадастровый номер земельного участка)	Площадь обременения, кв.м	Описание границы	Смежный землепользователь (при наличии кадастровый номер земельного участка)	Площадь обременения, кв.м
от точки 1 до точки 2	59:18:0060101:523	47	от точки 285 до точки 290	59:18:0060101:38	-
от точки 3 до точки 5	59:18:0060101:29	-	от точки 295 до точки 298	59:18:0060101:339	-
от точки 7 до точки 9, от точки 86 до точки 86, от точки 176 до точки 178	59:18:0060101:350	-	от точки 301 до точки 303	59:18:0060101:62	-
от точки 12 до точки 18, от точки 35 до точки 39, от точки 56 до точки 59, от точки 63 до точки 64, от точки 66 до точки 67, от точки 81 до точки 82	59:18:3610101:682	790	от точки 305 до точки 307	59:18:0060101:4	47
от точки 18 до точки 25	59:18:3610101:680	550	от точки 308 до точки 309	59:18:0060101:388	-
от точки 25 до точки 26	59:18:3610101:690	-	от точки 315 до точки 316	59:18:0060101:23	-
от точки 26 до точки 27	59:18:3610101:689	-	от точки 316 до точки 317	59:18:0060101:13	-
от точки 27 до точки 28	59:18:3610101:688	-	от точки 322 до точки 323, точки 326 до точки 328, точки 331 до точки 334	59:18:0060101:327	66
от точки 28 до точки 30	59:18:3610101:687	-	от точки 324 до точки 326	59:18:0060101:354	14
от точки 30 до точки 31	59:18:3610101:686	68	от точки 338 до точки 341	59:18:0060101:398	17
от точки 31 до точки 32	59:18:3610101:685	75	от точки 347 до точки 350	59:18:0060101:44	-
от точки 32 до точки 33	59:18:3610101:684	72	от точки 351 до точки 352, точки 360 до точки 362	59:18:0060101:514	273
от точки 33 до точки 35	59:18:3610101:683	66	от точки 357 до точки 358	59:18:0060101:510	-
от точки 39 до точки 56	59:18:3610101:681	1039	от точки 370 до точки 372	59:18:0060101:392	54
от точки 74 до точки 77	59:18:0060101:512	-	от точки 372 до точки 375	59:18:0060101:18	54
от точки 77 до точки 80	59:18:0060101:521	-	от точки 379 до точки 381	59:18:0060101:75	-
от точки 83 до точки 84	59:18:0060101:525	-	от точки 384 до точки 386	59:18:0060101:12	-
от точки 90 до точки 90, от точки 103 до точки 117, от точки 124 до точки 97	59:18:3610101:528	2066	от точки 388 до точки 394	59:18:0060101:1	-
от точки 97 до точки 101, от точки 119 до точки 124	59:18:3610101:491	173	от точки 394 до точки 395	59:18:0060101:79	-
от точки 101 до точки 103, от точки 117 до точки 119	59:18:3610101:492	161	от точки 2 до точки 3, от точки 5 до точки 7, от точки 9 до точки 12, от точки 59 до точки 63, от точки 64 до точки 66, от точки 67 до точки 74, от точки 80 до точки 81, точки 82 до точки 83, точки 84 до точки 1, точки 148 до точки 149, точки 152 до точки 146, точки 157 до точки 160, точки 163 до точки 165, точки 169 до точки 176, точки 178 до точки 183, точки 186 до точки 188, точки 191 до точки 196, точки 200 до точки 206, точки 210 до точки 212, точки 214 до точки 237, точки 238 до точки 240, точки 243 до точки 244, точки 245 до точки 247, точки 249 до точки 251, точки 253 до точки 255, точки 259 до точки 261, точки 264 до точки 267, точки 270 до точки 275, точки 279 до точки 285, точки 290 до точки 295, точки 298 до точки 301, точки 303 до точки 305, точки 307 до точки 308, точки 309 до точки 315, точки 317 до точки 322, точки 323 до точки 324, точки 328 до точки 330, точки 334 до точки 338, точки 341 до точки 347, точки 350 до точки 351, точки 352 до точки 357, точки 358 до точки 360, точки 362 до точки 370, точки 375 до точки 379, точки 381 до точки 384, точки 386 до точки 388, точки 395 до точки 146	земли Добрянского городского округа	10309
от точки 146 до точки 148	59:18:0060101:89	-			
от точки 149 до точки 152	59:18:3610101:193	120			
от точки 156 до точки 157	59:18:3610101:195	-			
от точки 160 до точки 163	59:18:0060101:397	-			
от точки 165 до точки 169	59:18:0060101:47	-			
от точки 183 до точки 185	59:18:0060101:513	-			
от точки 185 до точки 186, точки 188 до точки 191	59:18:0060101:72	-			
от точки 196 до точки 200	59:18:0060101:67	76			
от точки 206 до точки 208	59:18:0060101:78	-			
от точки 208 до точки 210	59:18:0060101:83	40			
от точки 212 до точки 214	59:18:0060101:70	-			
от точки 237 до точки 238	59:18:0060101:63	23			
от точки 240 до точки 243	59:18:0060101:22	13			
от точки 244 до точки 245, точки 247 до точки 249	59:18:0060101:515	-			
от точки 251 до точки 253	59:18:0060101:86	-			
от точки 255 до точки 258	59:18:0060101:49	-			
от точки 258 до точки 259	59:18:0060101:87	-			
от точки 261 до точки 263	59:18:0060101:45	-			
от точки 263 до точки 264	59:18:0060101:46	-			
от точки 267 до точки 270	59:18:0060101:17	-	Итого		16276
от точки 275 до точки 279	59:18:0060101:520	63			

## Каталог координат (Система координат МСК-59, зона 2)

Обозначение характерных точек	Координаты, м		Метод определения координат характерной точки	М, м	1	2	3	4	5	1	2	3	4	5	1	2	3	4	5
	X	Y			90	550442,26	2238984,77	Геодезический метод	0,1	196	549909,33	2238920,50	Геодезический метод	0,1	299	549722,65	2238679,41	Геодезический метод	0,1
					197	549920,56	2238922,95	Геодезический метод	0,1	300	549698,40	2238668,08	Геодезический метод	0,1					
1	2	3	4	5	97	550346,98	2239148,80	Геодезический метод	0,1	198	549931,02	2238925,53	Геодезический метод	0,1	301	549679,06	2238659,04	Геодезический метод	0,1
1	549982,50	2238842,93	Геодезический метод	0,1	98	550347,05	2239148,98	Геодезический метод	0,1	199	549943,44	2238924,93	Геодезический метод	0,1	302	549679,58	2238657,59	Геодезический метод	0,1
2	549995,13	2238813,55	Геодезический метод	0,1	99	550349,86	2239147,59	Геодезический метод	0,1	200	549943,51	2238926,27	Геодезический метод	0,1	303	549674,54	2238655,31	Геодезический метод	0,1
3	549997,58	2238877,63	Геодезический метод	0,1	100	550375,21	2239159,52	Геодезический метод	0,1	201	549943,68	2238929,92	Геодезический метод	0,1	304	549658,33	2238643,73	Геодезический метод	0,1
4	550014,94	2238778,63	Геодезический метод	0,1	101	550384,49	2239163,94	Геодезический метод	0,1	202	549930,53	2238930,56	Геодезический метод	0,1	305	549656,95	2238643,27	Геодезический метод	0,1
5	550014,54	2238778,41	Геодезический метод	0,1	102	550396,17	2239169,50	Геодезический метод	0,1	203	549919,43	2238927,82	Геодезический метод	0,1	306	549632,16	2238635,06	Геодезический метод	0,1
6	550028,84	2238755,00	Геодезический метод	0,1	103	550420,75	2239181,19	Геодезический метод	0,1	204	549911,36	2238926,06	Геодезический метод	0,1	307	549630,79	2238638,11	Геодезический метод	0,1
7	550023,75	2238750,22	Геодезический метод	0,1	104	550421,00	2239181,31	Геодезический метод	0,1	205	549917,26	2238950,08	Геодезический метод	0,1	308	549627,78	2238644,77	Геодезический метод	0,1
8	550024,76	2238750,49	Геодезический метод	0,1	105	550443,00	2239144,07	Геодезический метод	0,1	206	549918,37	2238956,48	Геодезический метод	0,1	309	549624,06	2238643,40	Геодезический метод	0,1
9	550026,14	2238745,61	Геодезический метод	0,1	106	550464,01	2239107,96	Геодезический метод	0,1	207	549919,54	2238966,87	Геодезический метод	0,1	310	549630,00	2238630,23	Геодезический метод	0,1
10	550027,56	2238746,94	Геодезический метод	0,1	107	550486,78	2239069,60	Геодезический метод	0,1	208	549920,15	2238966,77	Геодезический метод	0,1	311	549660,16	2238640,22	Геодезический метод	0,1
11	550033,73	2238748,85	Геодезический метод	0,1	108	550490,22	2239071,64	Геодезический метод	0,1	209	549922,73	2238981,70	Геодезический метод	0,1	312	549678,86	2238653,58	Геодезический метод	0,1
12	550040,12	2238751,10	Геодезический метод	0,1	109	550467,45	2239110,00	Геодезический метод	0,1	210	549923,94	2238989,33	Геодезический метод	0,1	313	549678,92	2238653,44	Геодезический метод	0,1
13	550045,69	2238753,06	Геодезический метод	0,1	110	550446,44	2239146,09	Геодезический метод	0,1	211	549928,29	2239016,63	Геодезический метод	0,1	314	549699,88	2238663,25	Геодезический метод	0,1
14	550083,60	2238764,71	Геодезический метод	0,1	111	550423,51	2239184,92	Геодезический метод	0,1	212	549927,87	2239018,16	Геодезический метод	0,1	315	549710,34	2238662,08	Геодезический метод	0,1
15	550106,76	2238772,04	Геодезический метод	0,1	112	550408,16	2239210,87	Геодезический метод	0,1	213	549927,19	2239018,20	Геодезический метод	0,1	316	549714,53	2238664,12	Геодезический метод	0,1
16	550128,27	2238779,35	Геодезический метод	0,1	113	550396,56	2239230,51	Геодезический метод	0,1	214	549926,29	2239023,81	Геодезический метод	0,1	317	549715,99	2238664,73	Геодезический метод	0,1
17	550156,31	2238788,86	Геодезический метод	0,1	114	550393,82	2239228,25	Геодезический метод	0,1	215	549919,28	2239048,91	Геодезический метод	0,1	318	549716,18	2238666,45	Геодезический метод	0,1
18	550155,69	2238792,65	Геодезический метод	0,1	115	550404,72	2239208,83	Геодезический метод	0,1	216	549910,84	2239071,71	Геодезический метод	0,1	319	549708,56	2238667,31	Геодезический метод	0,1
19	550150,83	2238822,43	Геодезический метод	0,1	116	550418,95	2239184,77	Геодезический метод	0,1	217	549899,96	2239101,07	Геодезический метод	0,1	320	549724,66	2238674,83	Геодезический метод	0,1
20	550138,67	2238893,74	Геодезический метод	0,1	117	550418,71	2239184,65	Геодезический метод	0,1	218	549908,07	2239131,88	Геодезический метод	0,1	321	549750,44	2238685,38	Геодезический метод	0,1
21	550133,22	2238929,27	Геодезический метод	0,1	118	550394,45	2239173,10	Геодезический метод	0,1	219	549916,57	2239164,82	Геодезический метод	0,1	322	549749,45	2238679,23	Геодезический метод	0,1
22	550127,45	2238964,98	Геодезический метод	0,1	119	550382,44	2239167,40	Геодезический метод	0,1	220	549925,99	2239199,89	Геодезический метод	0,1	323	549748,97	2238676,20	Геодезический метод	0,1
23	550121,38	2239000,04	Геодезический метод	0,1	120	550373,51	2239163,14	Геодезический метод	0,1	221	549922,13	2239200,93	Геодезический метод	0,1	324	549747,45	2238666,75	Геодезический метод	0,1
24	550115,29	2239037,87	Геодезический метод	0,1	121	550349,90	2239152,03	Геодезический метод	0,1	222	549912,70	2239165,84	Геодезический метод	0,1	325	549747,06	2238664,27	Геодезический метод	0,1
25	550112,66	2239037,44	Геодезический метод	0,1	122	550347,72	2239153,10	Геодезический метод	0,1	223	549904,20	2239132,90	Геодезический метод	0,1	326	549751,72	2238663,52	Геодезический метод	0,1
26	550112,97	2239035,58	Геодезический метод	0,1	123	550347,74	2239154,73	Геодезический метод	0,1	224	549896,25	2239102,69	Геодезический метод	0,1	327	549752,01	2238663,48	Геодезический метод	0,1
27	550118,92	2239000,17	Геодезический метод	0,1	124	550343,44	2239154,79	Геодезический метод	0,1	225	549885,50	2239103,18	Геодезический метод	0,1	328	549754,80	2238681,00	Геодезический метод	0,1
28	550124,87	2238964,77	Геодезический метод	0,1	125	550341,99	2239154,81	Геодезический метод	0,1	226	549885,27	2239098,19	Геодезический метод	0,1	329	549755,83	2238687,52	Геодезический метод	0,1
29	550130,82	2238929,36	Геодезический метод	0,1	126	550328,52	2239177,38	Геодезический метод	0,1	227	549895,88	2239097,69	Геодезический метод	0,1	330	549777,86	2238695,71	Геодезический метод	0,1
30	550129,20	2238929,09	Геодезический метод	0,1	127	550316,61	2239196,64	Геодезический метод	0,1	228	549906,15	2239069,97	Геодезический метод	0,1	331	549776,35	2238688,15	Геодезический метод	0,1
31	550134,64	2238893,60	Геодезический метод	0,1	128	550306,33	2239214,83	Геодезический метод	0,1	229	549914,52	2239047,37	Геодезический метод	0,1	332	549776,11	2238686,98	Геодезический метод	0,1
32	550140,73	2238858,23	Геодезический метод	0,1	129	550302,86	2239212,87	Геодезический метод	0,1	230	549923,18	2239016,35	Геодезический метод	0,1	333	549781,01	2238685,98	Геодезический метод	0,1
33	550146,71	2238822,82	Геодезический метод	0,1	130	550313,17	2239194,60	Геодезический метод	0,1	231	549917,80	2238982,52	Геодезический метод	0,1	334	549781,82	2238689,97	Геодезический метод	0,1
34	550151,81	2238791,55	Геодезический метод	0,1	131	550325,10	2239175,30	Геодезический метод	0,1	232	549912,36	2238951,10	Геодезический метод	0,1	335	549783,41	2238697,75	Геодезический метод	0,1
35	550145,90	2238789,55	Геодезический метод	0,1	132	550339,69	2239150,83	Геодезический метод	0,1	233	549905,95	2238924,90	Геодезический метод	0,1	336	549810,19	2238707,69	Геодезический метод	0,1
36	550126,98	2238783,15	Геодезический метод	0,1	133	550343,47	2239150,79	Геодезический метод	0,1	234	549880,45	2238919,38	Геодезический метод	0,1	337	549848,94	2238722,06	Геодезический метод	0,1
37	550105,51	2238775,83	Геодезический метод	0,1	134	550341,77	2239146,86	Геодезический метод	0,1	235	549868,84	2238958,08	Геодезический метод	0,1	338	549849,87	2238708,04	Геодезический метод	0,1
38	550084,95	2238769,34	Геодезический метод	0,1	135	550366,09	2239105,64	Геодезический метод	0,1	236	549858,63	2238992,18	Геодезический метод	0,1	339	549850,05	2238705,25	Геодезический метод	0,1
39	550084,93	2238770,79	Геодезический метод	0,1	136	550386,26	2239071,97	Геодезический метод	0,1	237	549851,40	2239002,25	Геодезический метод	0,1	340	549855,04	2238705,58	Геодезический метод	0,1
40	550084,81	2238778,15	Геодезический метод	0,1	137	550404,08	2239041,79	Геодезический метод	0,1	238	549842,94	2239014,02	Геодезический метод	0,1	341	549854,77	2238709,75	Геодезический метод	0,1
41	550079,81	2238811,00	Геодезический метод	0,1	138	550421,24	2239012,71	Геодезический метод	0,1	239	549835,93	2239023,78	Геодезический метод	0,1	342	549853,85	2238723,88	Геодезический метод	0,1
42	550073,73	2238845,92	Геодезический метод	0,1	139	550436,21	2238987,16	Геодезический метод	0,1	240	549794,18	2239034,35	Геодезический метод	0,1	343	549900,43	2238741,15	Геодезический метод	0,1
43	550067,81	2238882,09	Геодезический метод	0,1	140	550440,90	2238987,08	Геодезический метод	0,1	241	549790,77	2239035,21	Геодезический метод	0,1	344	549925,03	2238750,27	Геодезический метод	0,1
44	550061,73	2238917,48	Геодезический метод	0,1	141	550424,69	2239014,73	Геодезический метод	0,1	242	549789,54	2239030,36	Геодезический метод	0,1	345	549930,02	2238721,71	Геодезический метод	0,1
45	550055,49	2238953,33	Геодезический метод	0,1	142	550407,52	2239043,81	Геодезический метод	0,1	243	549791,15	2239029,95	Геодезический метод	0,1	346	549935,08	2238692,80	Геодезический метод	0,1
46	550049,57	2238989,32	Геодезический метод	0,1	143	550389,70	2239074,01	Геодезический метод	0,1	244	549825,75	2239021,19	Геодезический метод	0,1	347	549927,25	2238688,22	Геодезический метод	0,1
47	550043,31	2239026,83	Геодезический метод	0,1	144	550369,53	2239107,68	Геодезический метод	0,1	245	549825,96	2239021,15	Геодезический метод	0,1	348	549927,47	2238685,78	Геодезический метод	0,1
48	550039,36	2239026,17	Геодезический метод	0,1	145	550346,25	2239147,14	Геодезический метод	0,1	246	549832,93	2239019,38	Геодезический метод	0,1	349	549914,94	2238680,39	Геодезический метод	0,1
49	550045,62	2238988,67	Геодезический метод	0,1	97	550346,98	2239148,80	Геодезический метод	0,1	247	549833,77	2239018,21	Геодезический метод	0,1	350	549912,40	2238679,54	Геодезический метод	0,1
50	550051,55	2238952,65	Геодезический метод	0,1						248	549834,85	2239018,04	Геодезический метод	0,1	351	549868,68	2238653,77		