

## Сообщение № 5/2022

### о возможном установлении публичного сервитута

В соответствии со статьей 39.42 Земельного кодекса РФ администрация Добрянского городского округа информирует о возможном установлении публичного сервитута на части земельного участка:

Адрес или местоположение земельных участков	Площадь (кв.м.)	Вид права	Цель, для которой устанавливается публичный сервитут
Пермский край, Добрянский городской округ, п. Камский, кадастровый квартал 59:18:0350101	12*	публичный сервитут на 49 лет	ВЛ 6 кВ ф. Хохловский (лит.Л. 7-4) ЭСК ПС 35/6 кВ Скобелевка
Пермский край, г. Добрянка, п. Камский, Камский с/с, ул. Нагорная, дом 5, квартира 1, 59:18:0350101:121			

\* согласно схеме расположения границ публичного сервитута

Заинтересованные лица могут ознакомиться с поступившим ходатайством об установлении публичного сервитута и прилагаемой к нему схемой расположения границ публичного сервитута в Муниципальном казенном учреждении «Добрянский городской информационный центр» по адресу: Пермский край, г. Добрянка, ул. 8 Марта, д. 13, с 8-30 до 13-00 и с 13-48 до 17-30 часов.

Подать заявления об учете прав на земельные участки, в отношении которых поступило ходатайство об установлении публичного сервитута, можно в администрации Добрянского муниципального района, по адресу: Пермский край, г. Добрянка, ул. Советская, д. 14, каб. 305.

Срок приема заявлений с 19.01.2022 по 17.02.2022 (включительно) с 8-30 до 13-00 и с 13-48 до 17-30 часов, по пятницам до 16-30 часов (кроме выходных и праздничных дней).

Правообладатели земельных участков, подавшие заявления по истечении указанного срока, несут риски невозможности обеспечения их прав в связи с отсутствием информации о таких лицах и их правах на земельные участки.

**ОПИСАНИЕ МЕСТОПОЛОЖЕНИЯ ГРАНИЦ**

**Публичный сервитут в целях размещения (эксплуатации) линейного объекта - сооружения**

(наименование объекта, местоположение границ которого описано (далее - объект))

**Раздел 1**

Сведения об объекте		
№ п/п	Характеристики объекта	Описание характеристик
1	2	3
1	Местоположение объекта	Пермский край, Добрянка г
2	Площадь объекта ± величина погрешности определения площади ( $P \pm \Delta P$ ), м <sup>2</sup>	12 ± 1
3	Иные характеристики объекта	1. Публичный сервитут в целях размещения (эксплуатации) линейного объекта - сооружения

**Раздел 2**

Сведения о местоположении границ объекта					
1. Система координат МСК 59, Зона 2					
2. Сведения о характерных точках границ объекта					
Обозначение характерных точек границ	Координаты, м		Метод определения координат характерной точки	Средняя квадратическая погрешность положения характерной точки (Mt), м	Описание обозначения точки на местности (при наличии)
	X	Y			
1	2	3	4	5	6
-	-	-	-	-	-
3. Сведения о характерных точках части (частей) границы объекта					
Обозначение характерных точек части границы	Координаты, м		Метод определения координат характерной точки	Средняя квадратическая погрешность положения характерной точки (Mt), м	Описание обозначения точки на местности (при наличии)
	X	Y			
1	2	3	4	5	6
<b>Часть N 1</b>					
1	555108.15	2231171.75	Метод спутниковых геодезических измерений (определений)	0.1	Закрепление отсутствует
2	555107.92	2231172.01	Метод спутниковых геодезических измерений (определений)	0.1	Закрепление отсутствует
3	555104.55	2231169.04	Метод спутниковых геодезических измерений (определений)	0.1	Закрепление отсутствует
4	555104.79	2231168.77	Метод спутниковых геодезических измерений (определений)	0.1	Закрепление отсутствует
1	555108.15	2231171.75	Метод спутниковых геодезических измерений (определений)	0.1	Закрепление отсутствует
<b>Часть N 2</b>					
5	555070.15	2231142.51	Метод спутниковых геодезических измерений (определений)	0.1	Закрепление отсутствует

## 3. Сведения о характерных точках части (частей) границы объекта

Обозначение характерных точек части границы	Координаты, м		Метод определения координат характерной точки	Средняя квадратическая погрешность положения характерной точки (Mt), м	Описание обозначения точки на местности (при наличии)
	X	Y			
6	555069.94	2231142.79	Метод спутниковых геодезических измерений (определений)	0.1	Закрепление отсутствует
7	555069.66	2231142.58	Метод спутниковых геодезических измерений (определений)	0.1	Закрепление отсутствует
8	555069.88	2231142.30	Метод спутниковых геодезических измерений (определений)	0.1	Закрепление отсутствует
5	555070.15	2231142.51	Метод спутниковых геодезических измерений (определений)	0.1	Закрепление отсутствует
Часть N 3					
9	555036.07	2231115.74	Метод спутниковых геодезических измерений (определений)	0.1	Закрепление отсутствует
10	555033.65	2231118.57	Метод спутниковых геодезических измерений (определений)	0.1	Закрепление отсутствует
11	555033.38	2231118.34	Метод спутниковых геодезических измерений (определений)	0.1	Закрепление отсутствует
12	555035.81	2231115.51	Метод спутниковых геодезических измерений (определений)	0.1	Закрепление отсутствует
9	555036.07	2231115.74	Метод спутниковых геодезических измерений (определений)	0.1	Закрепление отсутствует
Часть N 4					
13	555007.45	2231101.43	Метод спутниковых геодезических измерений (определений)	0.1	Закрепление отсутствует
14	555007.29	2231101.74	Метод спутниковых геодезических измерений (определений)	0.1	Закрепление отсутствует
15	555006.99	2231101.59	Метод спутниковых геодезических измерений (определений)	0.1	Закрепление отсутствует
16	555007.14	2231101.27	Метод спутниковых геодезических измерений (определений)	0.1	Закрепление отсутствует
13	555007.45	2231101.43	Метод спутниковых геодезических	0.1	Закрепление отсутствует

## 3. Сведения о характерных точках части (частей) границы объекта

Обозначение характерных точек части границы	Координаты, м		Метод определения координат характерной точки	Средняя квадратическая погрешность положения характерной точки (Mt), м	Описание обозначения точки на местности (при наличии)
	X	Y			
			измерений (определений)		
Часть N 5					
17	554976.97	2231086.23	Метод спутниковых геодезических измерений (определений)	0.1	Закрепление отсутствует
18	554976.21	2231088.53	Метод спутниковых геодезических измерений (определений)	0.1	Закрепление отсутствует
19	554975.88	2231088.43	Метод спутниковых геодезических измерений (определений)	0.1	Закрепление отсутствует
20	554976.63	2231086.12	Метод спутниковых геодезических измерений (определений)	0.1	Закрепление отсутствует
17	554976.97	2231086.23	Метод спутниковых геодезических измерений (определений)	0.1	Закрепление отсутствует
Часть N 6					
21	554937.81	2231086.41	Метод спутниковых геодезических измерений (определений)	0.1	Закрепление отсутствует
22	554937.81	2231086.76	Метод спутниковых геодезических измерений (определений)	0.1	Закрепление отсутствует
23	554937.47	2231086.76	Метод спутниковых геодезических измерений (определений)	0.1	Закрепление отсутствует
24	554937.46	2231086.41	Метод спутниковых геодезических измерений (определений)	0.1	Закрепление отсутствует
21	554937.81	2231086.41	Метод спутниковых геодезических измерений (определений)	0.1	Закрепление отсутствует
Часть N 7					
25	554897.94	2231086.45	Метод спутниковых геодезических измерений (определений)	0.1	Закрепление отсутствует
26	554897.94	2231086.80	Метод спутниковых геодезических измерений (определений)	0.1	Закрепление отсутствует
27	554897.60	2231086.80	Метод спутниковых геодезических измерений	0.1	Закрепление отсутствует

## 3. Сведения о характерных точках части (частей) границы объекта

Обозначение характерных точек части границы	Координаты, м		Метод определения координат характерной точки	Средняя квадратическая погрешность положения характерной точки (Mt), м	Описание обозначения точки на местности (при наличии)
	X	Y			
			(определений)		
28	554897.60	2231086.45	Метод спутниковых геодезических измерений (определений)	0.1	Закрепление отсутствует
25	554897.94	2231086.45	Метод спутниковых геодезических измерений (определений)	0.1	Закрепление отсутствует
Часть N 8					
29	554850.32	2231086.73	Метод спутниковых геодезических измерений (определений)	0.1	Закрепление отсутствует
30	554851.29	2231089.43	Метод спутниковых геодезических измерений (определений)	0.1	Закрепление отсутствует
31	554850.96	2231089.55	Метод спутниковых геодезических измерений (определений)	0.1	Закрепление отсутствует
32	554850.00	2231086.84	Метод спутниковых геодезических измерений (определений)	0.1	Закрепление отсутствует
29	554850.32	2231086.73	Метод спутниковых геодезических измерений (определений)	0.1	Закрепление отсутствует
Часть N 9					
33	554863.13	2231121.19	Метод спутниковых геодезических измерений (определений)	0.1	Закрепление отсутствует
34	554863.25	2231121.51	Метод спутниковых геодезических измерений (определений)	0.1	Закрепление отсутствует
35	554862.92	2231121.63	Метод спутниковых геодезических измерений (определений)	0.1	Закрепление отсутствует
36	554862.80	2231121.31	Метод спутниковых геодезических измерений (определений)	0.1	Закрепление отсутствует
33	554863.13	2231121.19	Метод спутниковых геодезических измерений (определений)	0.1	Закрепление отсутствует
Часть N 10					
37	554891.49	2231188.00	Метод спутниковых геодезических измерений (определений)	0.1	Закрепление отсутствует

## 3. Сведения о характерных точках части (частей) границы объекта

Обозначение характерных точек части границы	Координаты, м		Метод определения координат характерной точки	Средняя квадратическая погрешность положения характерной точки (Mt), м	Описание обозначения точки на местности (при наличии)
	X	Y			
38	554891.74	2231188.24	Метод спутниковых геодезических измерений (определений)	0.1	Закрепление отсутствует
39	554889.81	2231190.32	Метод спутниковых геодезических измерений (определений)	0.1	Закрепление отсутствует
40	554889.55	2231190.08	Метод спутниковых геодезических измерений (определений)	0.1	Закрепление отсутствует
37	554891.49	2231188.00	Метод спутниковых геодезических измерений (определений)	0.1	Закрепление отсутствует
Часть N 11					
41	554902.11	2231236.98	Метод спутниковых геодезических измерений (определений)	0.1	Закрепление отсутствует
42	554900.19	2231239.39	Метод спутниковых геодезических измерений (определений)	0.1	Закрепление отсутствует
43	554899.91	2231239.17	Метод спутниковых геодезических измерений (определений)	0.1	Закрепление отсутствует
44	554901.84	2231236.76	Метод спутниковых геодезических измерений (определений)	0.1	Закрепление отсутствует
41	554902.11	2231236.98	Метод спутниковых геодезических измерений (определений)	0.1	Закрепление отсутствует
Часть N 12					
45	554921.61	2231278.35	Метод спутниковых геодезических измерений (определений)	0.1	Закрепление отсутствует
46	554921.77	2231278.65	Метод спутниковых геодезических измерений (определений)	0.1	Закрепление отсутствует
47	554921.47	2231278.82	Метод спутниковых геодезических измерений (определений)	0.1	Закрепление отсутствует
48	554921.30	2231278.52	Метод спутниковых геодезических измерений (определений)	0.1	Закрепление отсутствует
45	554921.61	2231278.35	Метод спутниковых геодезических	0.1	Закрепление отсутствует

## 3. Сведения о характерных точках части (частей) границы объекта

Обозначение характерных точек части границы	Координаты, м		Метод определения координат характерной точки	Средняя квадратическая погрешность положения характерной точки (Mt), м	Описание обозначения точки на местности (при наличии)
	X	Y			
			измерений (определений)		
Часть N 13					
49	554813.49	2231089.59	Метод спутниковых геодезических измерений (определений)	0.1	Закрепление отсутствует
50	554813.51	2231089.94	Метод спутниковых геодезических измерений (определений)	0.1	Закрепление отсутствует
51	554813.17	2231089.97	Метод спутниковых геодезических измерений (определений)	0.1	Закрепление отсутствует
52	554813.14	2231089.62	Метод спутниковых геодезических измерений (определений)	0.1	Закрепление отсутствует
49	554813.49	2231089.59	Метод спутниковых геодезических измерений (определений)	0.1	Закрепление отсутствует
Часть N 14					
53	554745.89	2231092.33	Метод спутниковых геодезических измерений (определений)	0.1	Закрепление отсутствует
54	554746.11	2231092.61	Метод спутниковых геодезических измерений (определений)	0.1	Закрепление отсутствует
55	554742.55	2231095.49	Метод спутниковых геодезических измерений (определений)	0.1	Закрепление отсутствует
56	554742.33	2231095.22	Метод спутниковых геодезических измерений (определений)	0.1	Закрепление отсутствует
53	554745.89	2231092.33	Метод спутниковых геодезических измерений (определений)	0.1	Закрепление отсутствует
Часть N 15					
57	554774.15	2231092.62	Метод спутниковых геодезических измерений (определений)	0.1	Закрепление отсутствует
58	554774.18	2231092.97	Метод спутниковых геодезических измерений (определений)	0.1	Закрепление отсутствует
59	554773.84	2231093.00	Метод спутниковых геодезических измерений	0.1	Закрепление отсутствует

## 3. Сведения о характерных точках части (частей) границы объекта

Обозначение характерных точек части границы	Координаты, м		Метод определения координат характерной точки	Средняя квадратическая погрешность положения характерной точки (Mt), м	Описание обозначения точки на местности (при наличии)
	X	Y			
			(определений)		
60	554773.81	2231092.65	Метод спутниковых геодезических измерений (определений)	0.1	Закрепление отсутствует
57	554774.15	2231092.62	Метод спутниковых геодезических измерений (определений)	0.1	Закрепление отсутствует
Часть N 16					
61	554738.24	2231058.87	Метод спутниковых геодезических измерений (определений)	0.1	Закрепление отсутствует
62	554738.56	2231062.89	Метод спутниковых геодезических измерений (определений)	0.1	Закрепление отсутствует
63	554738.21	2231062.92	Метод спутниковых геодезических измерений (определений)	0.1	Закрепление отсутствует
64	554737.89	2231058.90	Метод спутниковых геодезических измерений (определений)	0.1	Закрепление отсутствует
61	554738.24	2231058.87	Метод спутниковых геодезических измерений (определений)	0.1	Закрепление отсутствует
Часть N 17					
65	554736.61	2231045.92	Метод спутниковых геодезических измерений (определений)	0.1	Закрепление отсутствует
66	554734.34	2231048.35	Метод спутниковых геодезических измерений (определений)	0.1	Закрепление отсутствует
67	554734.08	2231048.11	Метод спутниковых геодезических измерений (определений)	0.1	Закрепление отсутствует
68	554736.36	2231045.68	Метод спутниковых геодезических измерений (определений)	0.1	Закрепление отсутствует
65	554736.61	2231045.92	Метод спутниковых геодезических измерений (определений)	0.1	Закрепление отсутствует



# Схема расположения границ публичного сервитута

л. 236 19к

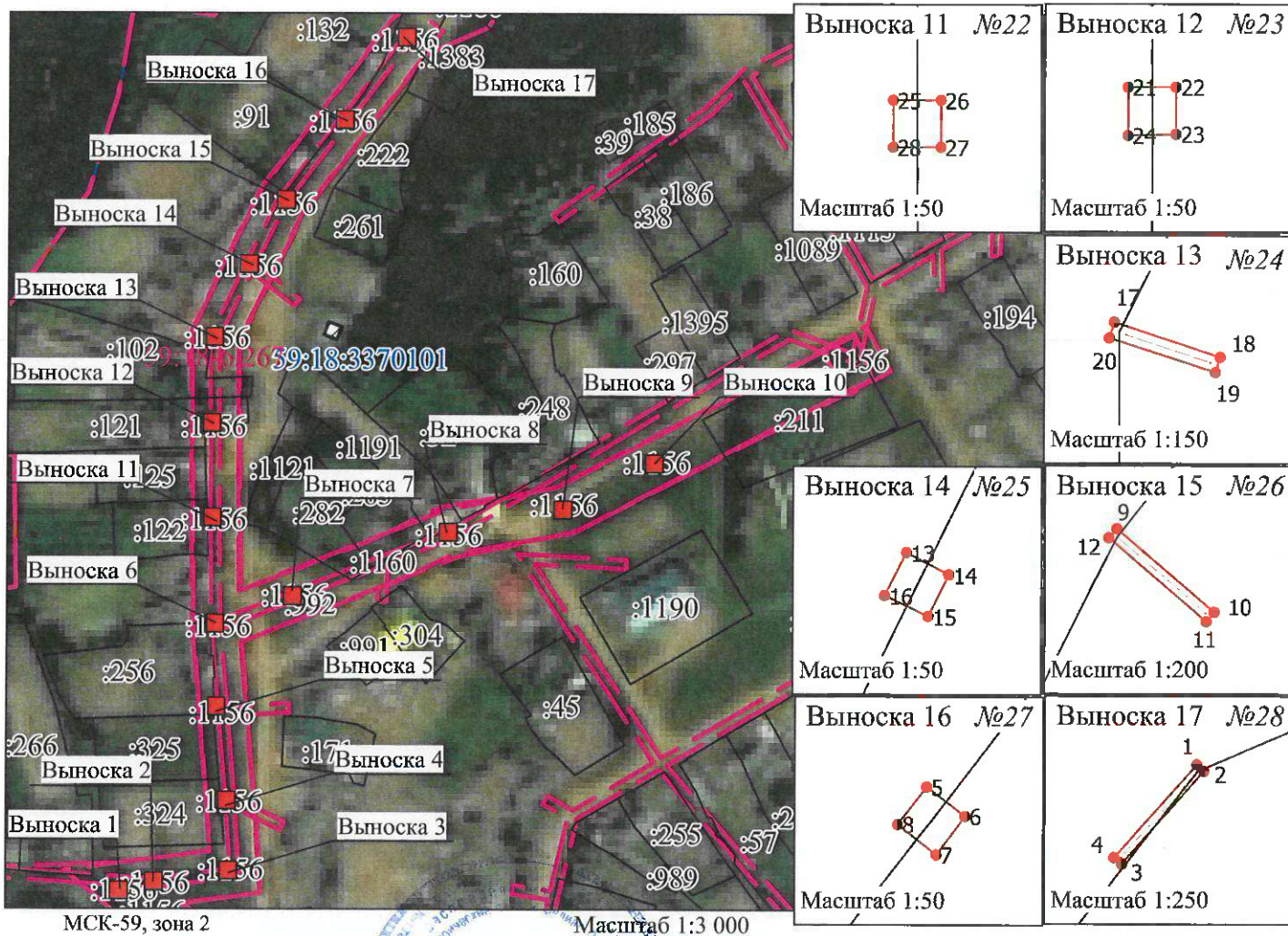
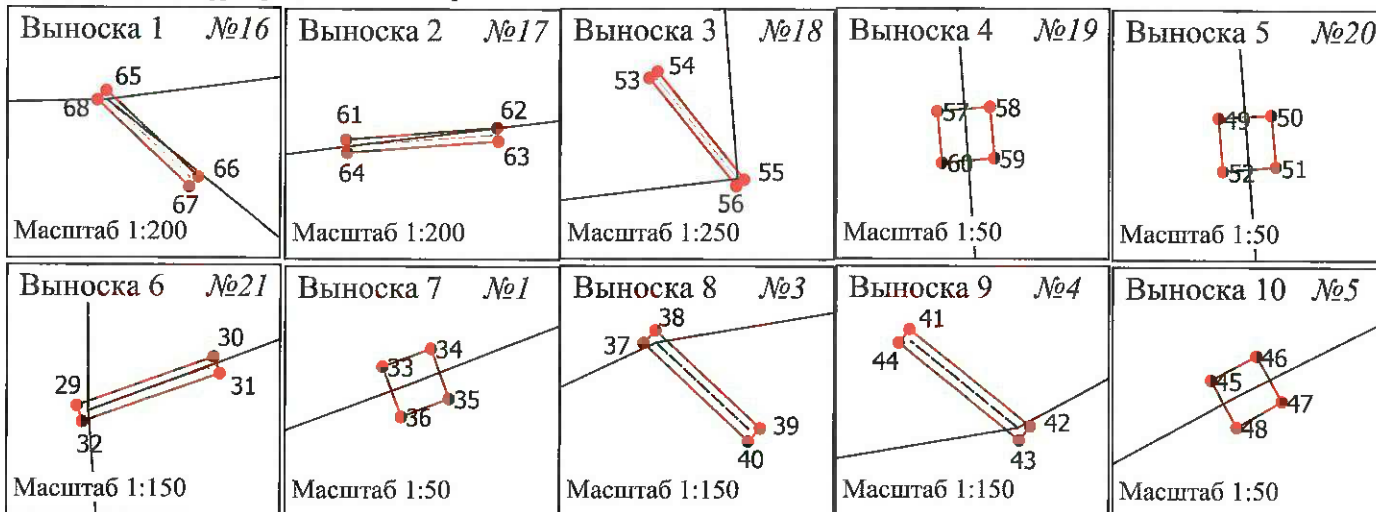
Объект: Воздушная линия электропередачи ВЛ 6кВ ф. Хохловский (лит. Л, 7-4) ЭСК ЛС 35/6 кВ Скобелевка

Местоположение: Российская Федерация, Пермский край, Добрянский городской округ

Площадь публичного сервитута: 12 кв.м.

**Условные обозначения:**

- Проектные границы публичного сервитута
- 1 - Обозначение характерной точки проектной границы публичного сервитута
- :45 - Границы и номер земельного участка, сведения о которых внесены в ЕГРН
- Граница кадастрового квартала
- 59:13:0060113 - Номер кадастрового квартала
- :1444 - Граница и номер объекта капитального строительства, сведения о которых внесены в ЕГРН
- 59.18.2.439 - Границы и учетный номер зоны с особыми условиями использования территории, сведения о которых внесены в ЕГРН



Заявитель:

*С.В. Ануков*  
 (подпись, расшифровка подписи)

