

Сообщение № 178/2021 о возможном установлении публичного сервитута

В соответствии со статьей 39.42 Земельного кодекса РФ администрация Добрянского городского округа информирует о возможном установлении публичного сервитута на части земельных участков:

Адрес или местоположение земельных участков	Площадь (кв. м)	Вид права	Цель, для которой устанавливается публичный сервитут
Пермский край, Добрянский городской округ, д. Фоминка кадастровый квартал 59:18:1340101	4739*	публичный сервитут на 49 лет	Подключение (технологическое присоединение) к сетям инженерно-технического обеспечения (строительство СТП 10/0,4 кВ, ВЛ 10 кВ с установкой ПРВТ, ВЛ 0,4 кВ с установкой ПУ для электроснабжения базовой станции сотовой связи по адресу: Пермский край, ДГО, Добрянское лесничество (4500069457))

* согласно схеме расположения границ публичного сервитута.

Заинтересованные лица могут ознакомиться с поступившим ходатайством об установлении публичного сервитута и прилагаемой к нему схемой расположения границ публичного сервитута в Муниципальном казенном учреждении «Добрянский городской информационный центр» по адресу: Пермский край, г. Добрянка, ул. 8 Марта, д. 13, с 8-30 до 13-00 и с 13-48 до 17-30 часов.

Подать заявления об учете прав на земельные участки, в отношении которых поступило ходатайство об установлении публичного сервитута, можно в администрации Добрянского городского округа, по адресу: Пермский край, г. Добрянка, ул. Советская, д. 14, каб. 305.

Срок приема заявлений с 12.01.2022 по 10.02.2022 (включительно) с 8-30 до 13-00 и с 13-48 до 17-30 часов, по пятницам до 16-30 часов (кроме выходных и праздничных дней).

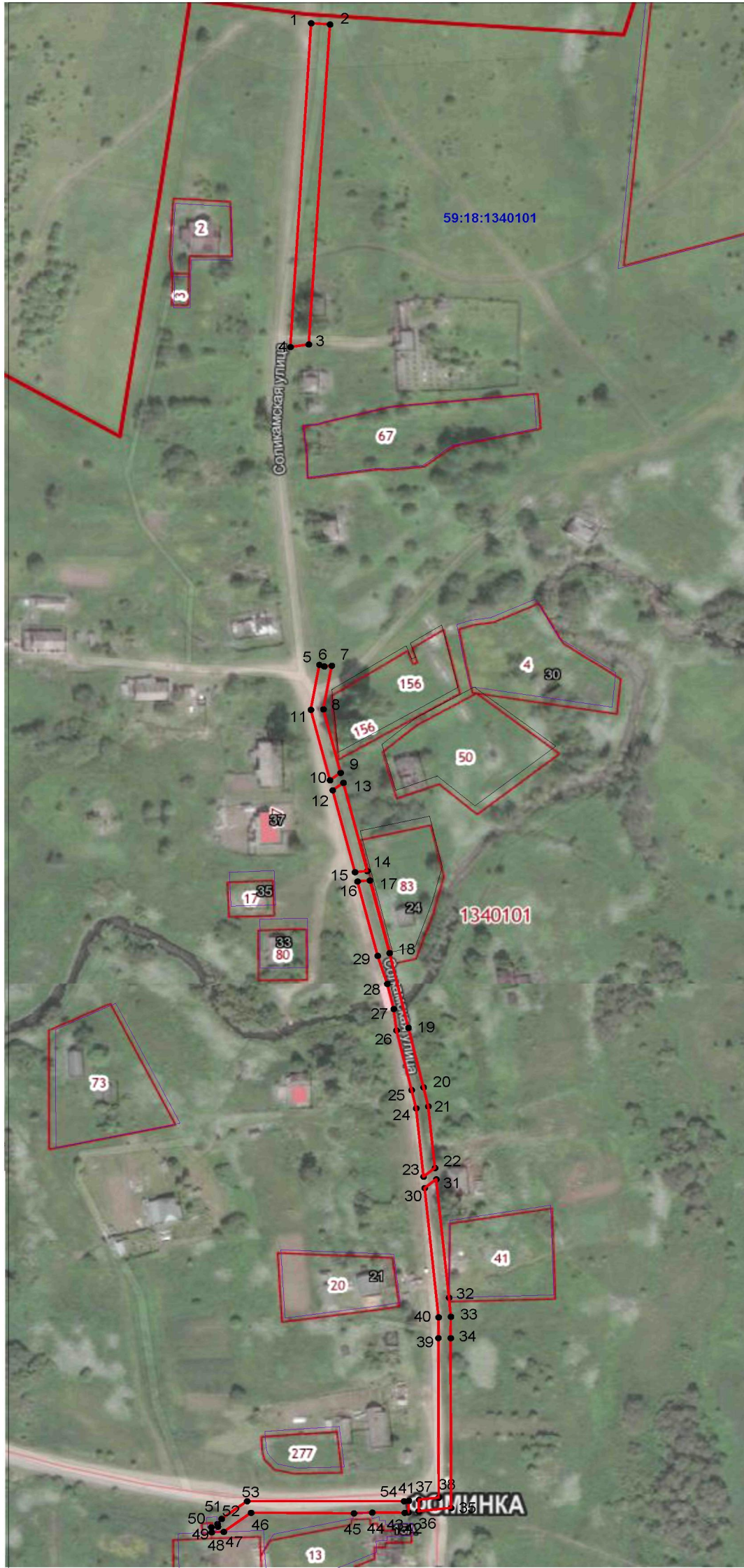
Правообладатели земельных участков, подавшие заявления по истечении указанного срока, несут риски невозможности обеспечения их прав в связи с отсутствием информации о таких лицах и их правах на земельные участки.

Схема расположения границ публичного сервитута

Объект: «Строительство СТП 10/0,4 кВ, ВЛ 10 кВ с установкой ПРВТ, ВЛ 0,4 кВ с установкой ПУ для электроснабжения базовой станции сотовой связи по адресу: Пермский край, Добрянский городской округ, Добрянское лесничество (4500069457)»

Местоположение: Пермский край, Добрянский район, Добрянское городское поселение, д.Фоминка

Площадь земель или части земельного участка, кв.м. : 4739



№№ точек	X	Y
1	579625.95	2255867.87
2	579625.33	2255877.09
3	579458.26	2255866.71
4	579456.92	2255857.67
1	579625.95	2255867.87

№№ точек	X	Y
5	579291.02	2255871.89
6	579290.17	2255874.25
7	579290.50	2255877.90
8	579267.75	2255873.82
9	579234.57	2255882.27
10	579230.74	2255877.05
11	579267.52	2255867.69
5	579291.02	2255871.89

№№ точек	X	Y
12	579225.50	2255878.38
13	579229.34	2255883.60
14	579183.31	2255895.31
15	579182.75	2255889.27
12	579225.50	2255878.38

№№ точек	X	Y
16	579177.85	2255890.52
17	579178.41	2255896.56
18	579140.43	2255906.23
19	579101.48	2255915.42
20	579070.34	2255922.83
21	579060.42	2255925.17
22	579028.28	2255928.44
23	579023.74	2255922.83
24	579059.42	2255919.24
25	579068.96	2255916.99
26	579100.09	2255909.58
27	579111.32	2255908.25
28	579124.42	2255905.12
29	579139.00	2255900.40
16	579177.85	2255890.52

№№ точек	X	Y
30	579017.78	2255923.43
31	579022.33	2255929.04
32	578960.61	2255935.30
33	578950.61	2255936.21
34	578939.46	2255936.10
35	578850.79	2255936.33
36	578849.02	2255920.39
37	578855.09	2255920.64
38	578856.16	2255930.32
39	578939.48	2255930.10
40	578950.34	2255930.21
30	579017.78	2255923.43

№№ точек	X	Y
41	578854.53	2255915.62
42	578848.46	2255915.37
43	578848.27	2255913.61
44	578848.37	2255897.68
45	578847.99	2255888.77
46	578848.27	2255838.44
47	578838.29	2255825.05
48	578838.05	2255819.16
49	578840.73	2255818.96
50	578841.01	2255822.15
51	578842.42	2255822.03
52	578845.04	2255824.04
53	578854.27	2255836.46
54	578854.27	2255913.28
41	578854.53	2255915.62

Условные обозначения:

- граница земельного участка, сведения которого внесены в ЕГРН
- граница публичного сервитута
- 59:18:1340101 обозначение кадастрового квартала
- 59:18:1340101 обозначение кадастрового номера земельного участка
- 1 обозначение характерной точки границы публичного сервитута

Система координат МСК-59, зона 2
 Метод определения координат: Метод спутниковых геодезических измерений
 средняя квадратическая погрешность положения характерных точек (Мп) - 0.10 м
 Масштаб 1:2400

Графическое описание местоположения границ публичного сервитута
 1-1, 5-5, 12-12, 16-16, 30-30, 41-41 земли МО Добрянского г/п