

Сообщение № 174/2021

о возможном установлении публичного сервитута

В соответствии со статьей 39.42 Земельного кодекса РФ администрация Добрянского городского округа информирует о возможном установлении публичного сервитута на части земельного участка:

Адрес или местоположение земельных участков	Площадь (кв.м.)	Вид права	Цель, для которой устанавливается публичный сервитут
Пермский край, Добрянский район, г. Добрянка, в районе н.п. Висим, 59:18:2810101:48	28*	публичный сервитут на 49 лет	Подключение (технологическое присоединение) к сетям инженерно-технического обеспечения Объект «Строительство ТП 10/0,4 кВ, ВЛ 10 кВ, ВЛ 0,4 кВ с установкой ПУ для электроснабжения поселка Висим (4500066342)»
Пермский край, Добрянский городской округ	447*		

* согласно схеме расположения границ публичного сервитута.

Заинтересованные лица могут ознакомиться с поступившим ходатайством об установлении публичного сервитута и прилагаемой к нему схемой расположения границ публичного сервитута в Муниципальном казенном учреждении «Добрянский городской информационный центр» по адресу: Пермский край, г. Добрянка, ул. 8 Марта, д. 13, с 8-30 до 13-00 и с 13-48 до 17-30 часов.

Подать заявления об учете прав на земельные участки, в отношении которых поступило ходатайство об установлении публичного сервитута, можно в администрации Добрянского муниципального района, по адресу: Пермский край, г. Добрянка, ул. Советская, д. 14, каб. 305.

Срок приема заявлений с 05.01.2022 по 03.02.2022 (включительно) с 8-30 до 13-00 и с 13-48 до 17-30 часов, по пятницам до 16-30 часов (кроме выходных и праздничных дней).

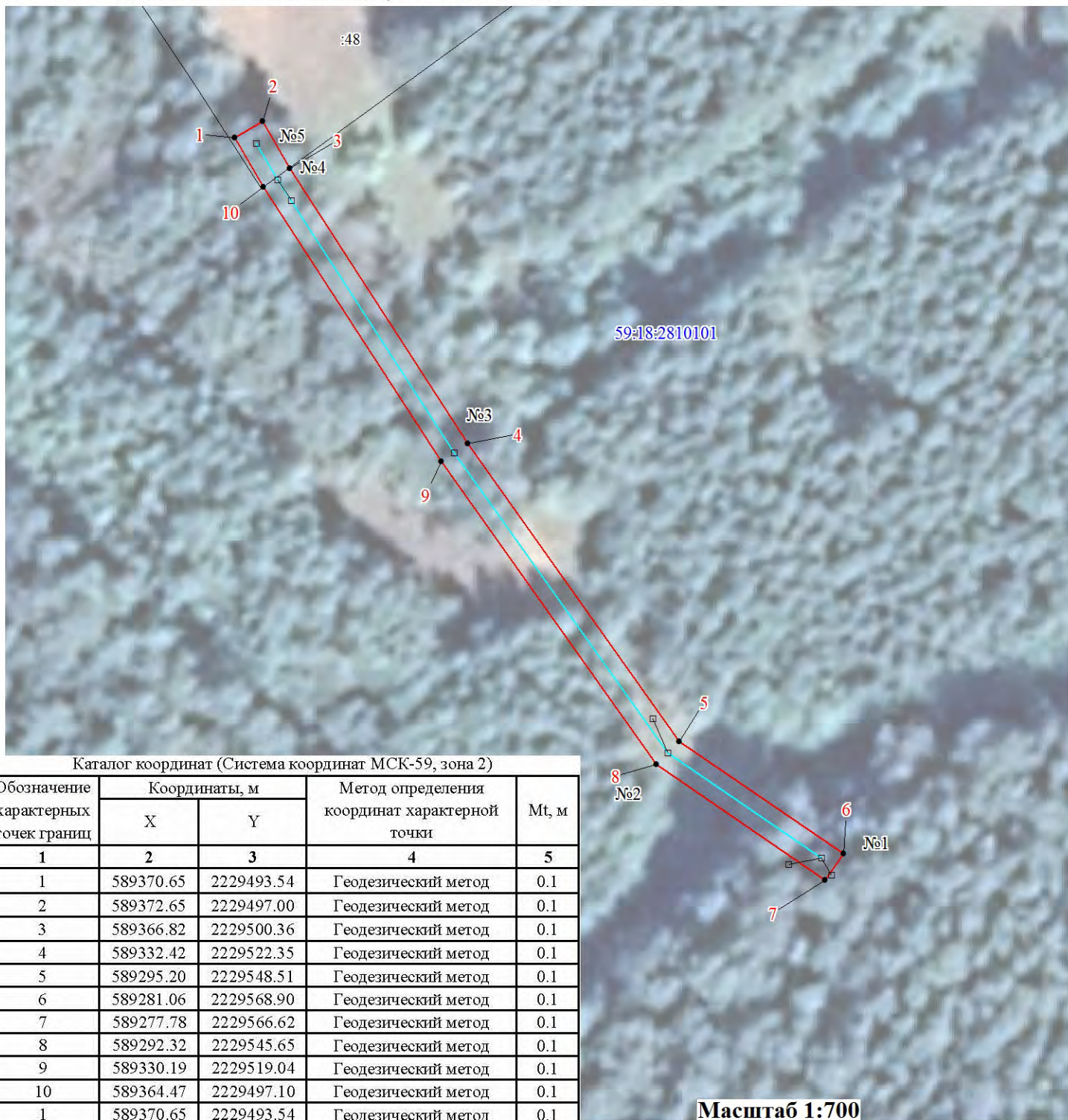
Правообладатели земельных участков, подавшие заявления по истечении указанного срока, несут риски невозможности обеспечения их прав в связи с отсутствием информации о таких лицах и их правах на земельные участки.

Схема расположения границ публичного сервитута

Объект: Строительство ТП 10/0,4 кВ, ВЛ 10 кВ, ВЛ 0,4 кВ с установкой ПУ для электроснабжения поселка Висим (4500066342)

Местоположение: Пермский край, г. Добрянка

Площадь земель и/или части земельного участка, кв.м: 475



Каталог координат (Система координат МСК-59, зона 2)

Обозначение характерных точек границ	Координаты, м		Метод определения координат характерной точки	Mt, м
	X	Y		
1	2	3	4	5
1	589370.65	2229493.54	Геодезический метод	0.1
2	589372.65	2229497.00	Геодезический метод	0.1
3	589366.82	2229500.36	Геодезический метод	0.1
4	589332.42	2229522.35	Геодезический метод	0.1
5	589295.20	2229548.51	Геодезический метод	0.1
6	589281.06	2229568.90	Геодезический метод	0.1
7	589277.78	2229566.62	Геодезический метод	0.1
8	589292.32	2229545.65	Геодезический метод	0.1
9	589330.19	2229519.04	Геодезический метод	0.1
10	589364.47	2229497.10	Геодезический метод	0.1
1	589370.65	2229493.54	Геодезический метод	0.1

Масштаб 1:700

Условные обозначения

- проектные границы публичного сервитута
- 59:07:0290102 -кадастровый номер квартала
- :22 -граница и номер земельного участка, сведения о котором внесены в ЕГРН
- Строительство ВЛ 0,4 кВ
- n1 - обозначение характерной точки проектной границы публичного сервитута
- №11 - обозначение и номер опоры ЛЭП
- - охранный зона ЛЭП
- - граница муниципального образования

Описание границ смежных землепользователей

Описание границы	Смежный землепользователь (при наличии кадастровый номер земельного участка)	Площадь обременения, кв.м
от точки 3 до точки 10	земли Добрянского городского округа	447
от точки 1 до точки 3, от точки 10 до точки 1	59:18:2810101:48	28
Итого		475