

Сообщение № 172/2021

о возможном установлении публичного сервитута

В соответствии со статьей 39.42 Земельного кодекса РФ администрация Добрянского городского округа информирует о возможном установлении публичного сервитута на части земельного участка:

Адрес или местоположение земельных участков	Площадь (кв.м.)	Вид права	Цель, для которой устанавливается публичный сервитут
Пермский край, г. Добрянка, д. Бобки, Краснослудский с/с 59:18:0420101:51	20*	публичный сервитут на 49 лет	ВЛ-0,4 кВ ф.2 оп.№2-оп№2.2 ТП-10366, ВЛ-0,4 кВ ф.2 оп.14а-оп.14.4 от ТП-10366, ВЛ-0,4 кВ ф.2 оп.№14а-№14/5 от ТП-10366, ВЛ-0,4 кВ ф.1 оп.№6-оп.№6/1 от ТП-10366, ВЛ-0,4 кВ ф.1 оп.9.2 оп.9.8 ТП-10088, ВЛ-0,4 кВ ф.1 оп.2.5/2.1-оп.2.5/2.1.2 от ТП-10088, ВЛ-0,4 кВ ф.1 оп.№9.7-оп.№9.7.1 от ТП-10088, ВЛ 0,4 кВ ф.1 оп.№9.4-№9.4.5/1 от ТП-10088, ВЛ-0,4 кВ ф.1 оп.№2.2/8-оп.№2.2/13 от ТП-10355, ВЛ 0,4 кВ ф.1 оп.2.2-оп.№2.2/8, оп.2.2/2-оп.2.2./2.2 от ТП-10355, ВЛ 0,4 кВ ф.1 оп.№2.4-оп.№2.4.2 от ТП-10355, ВЛ 0,4 кВ ф.1 оп.№3.2-оп.№3.2.6/1 от ТП-00205, ВЛ 0,4 кВ ф.2 оп.№3.2.6-оп.№3.2.7 от ТП-00205, ВЛ 0,4 кВ ф.2 оп.№3.2.7-оп.№3.2.8 от ТП-00205, ВЛ-0,4 кВ ф.1 оп.№2.8-оп.№2.12 от ТП-00205, ВЛ 0,4 кВ ф.2 оп.№2.3-№2.3.8 от ТП-002205, ВЛ0,4 кВ ф.2 оп.№2.4-оп.№2.4.2 от ТП-002205, ВЛ-0,4 кВ ф.2 оп.№10-№10.5.1 от ТП-10405, ВЛ-0,4 кВ ф.2 оп.№7.4-№7.6.1 от ТП-10405, ВЛ 0,4 кВ ф.2 оп.№9-оп.№10.2 от ТП-10414
Пермский край, Добрянский район, с/п Краснослудское, ООО "Совхоз Восток", ур."Костылевские поля", 59:18:3630201:2688	273*		
Пермский край, Добрянский район, Краснослудское с/п, г. Добрянка, д. Бобки, 59:18:3630201:875	1388*		
Пермский край, район Добрянский, г. Добрянка, д. Бобки, Краснослудское с/п, 59:18:3630201:730	118*		
Пермский край, район Добрянский, г. Добрянка, д. Бобки, Краснослудское с/п, 59:18:3630201:731	105*		
Пермский край, район Добрянский, г. Добрянка, д. Бобки, Краснослудское с/п, 59:18:3630201:732	89*		
Пермский край, район Добрянский, с/п Краснослудское, д. Бобки, ул. Янтарная, дом 2, 59:18:3630201:783	57*		
Пермский край, Добрянский район, Краснослудское с/п, д. Бобки, 59:18:0420101:1009	57*		
Пермский край, район Добрянский, г. Добрянка, 59:18:3630201:316	187*		
Пермский край, г.о. Добрянский, д. Бобки, ул. Полевая, з/у 27, 59:18:0420101:1357	8*		
Пермский край, Добрянский р-н, Краснослудское с/п, д. Бобки, 59:18:0420101:5	17*		
Пермский край, г.о. Добрянский, д. Бобки, ул. Трудовая, з/у 24, 59:18:0420101:1310	124*		
Пермский край, г.о. Добрянский, поселок и(при) станция(и) Бобки, ул. Трудовая, з/у 26, 59:18:0420101:859	93*		
Пермский край, р-н Добрянский, с/п Краснослудское, д. Бобки, ул. Трудовая, д. 32А, 59:18:0420101:190	10*		
Пермский край, Добрянский городской округ	5577*		

* согласно схеме расположения границ публичного сервитута

Заинтересованные лица могут ознакомиться с поступившим ходатайством об установлении публичного сервитута и прилагаемой к нему схемой расположения границ публичного сервитута в Муниципальном казенном учреждении «Добрянский городской информационный центр» по адресу: Пермский край, г. Добрянка, ул. 8 Марта, д. 13, с 8-30 до 13-00 и с 13-48 до 17-30 часов.

Подать заявления об учете прав на земельные участки, в отношении которых поступило ходатайство об установлении публичного сервитута, можно в администрации Добрянского муниципального района, по адресу: Пермский край, г. Добрянка, ул. Советская, д. 14, каб. 305.

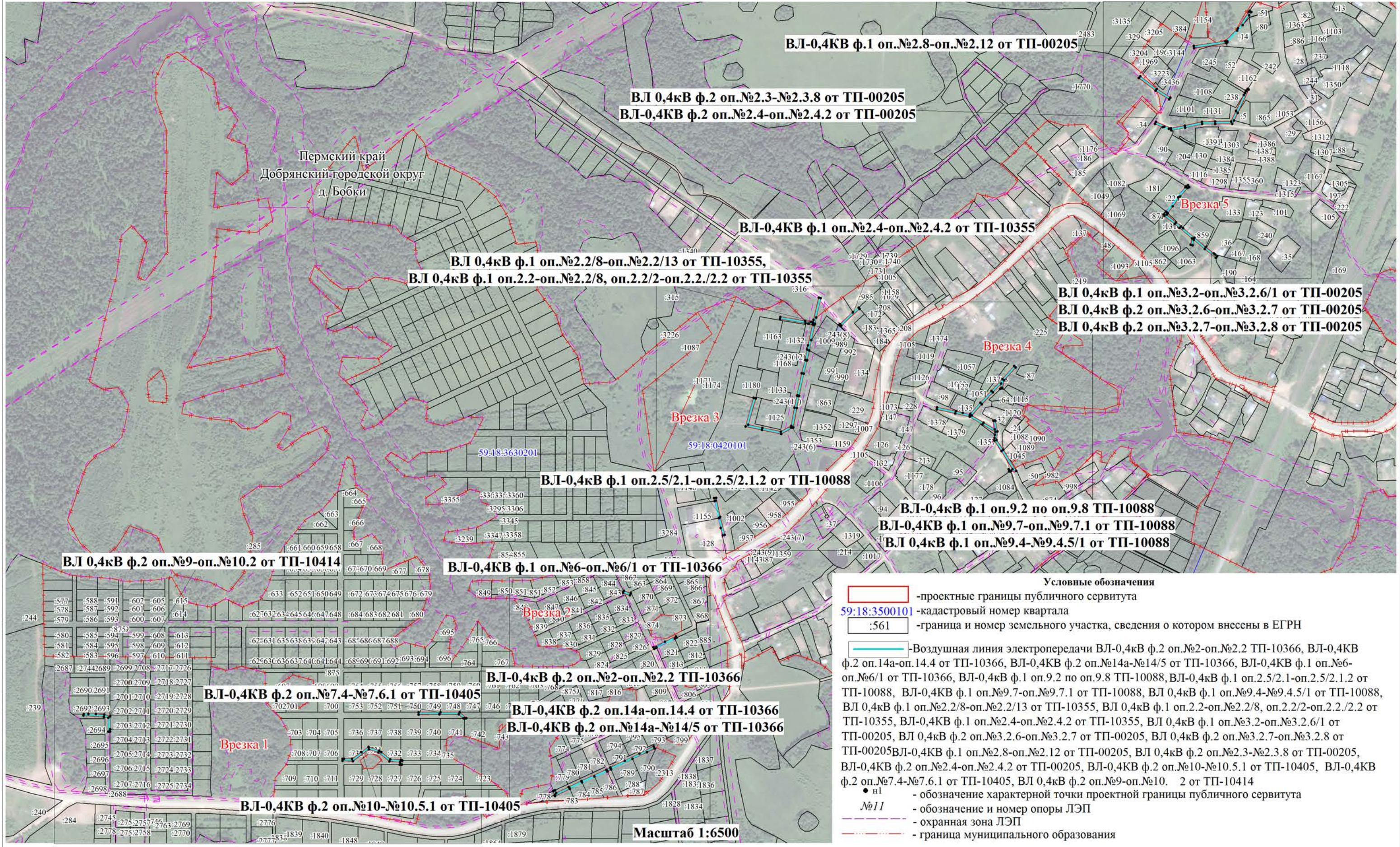
Срок приема заявлений с 05.01.2022 по 03.02.2022 (включительно) с 8-30 до 13-00 и с 13-48 до 17-30 часов, по пятницам до 16-30 часов (кроме выходных и праздничных дней).

Правообладатели земельных участков, подавшие заявления по истечении указанного срока, несут риски невозможности обеспечения их прав в связи с отсутствием информации о таких лицах и их правах на земельные участки.

Схема расположения границ публичного сервитута

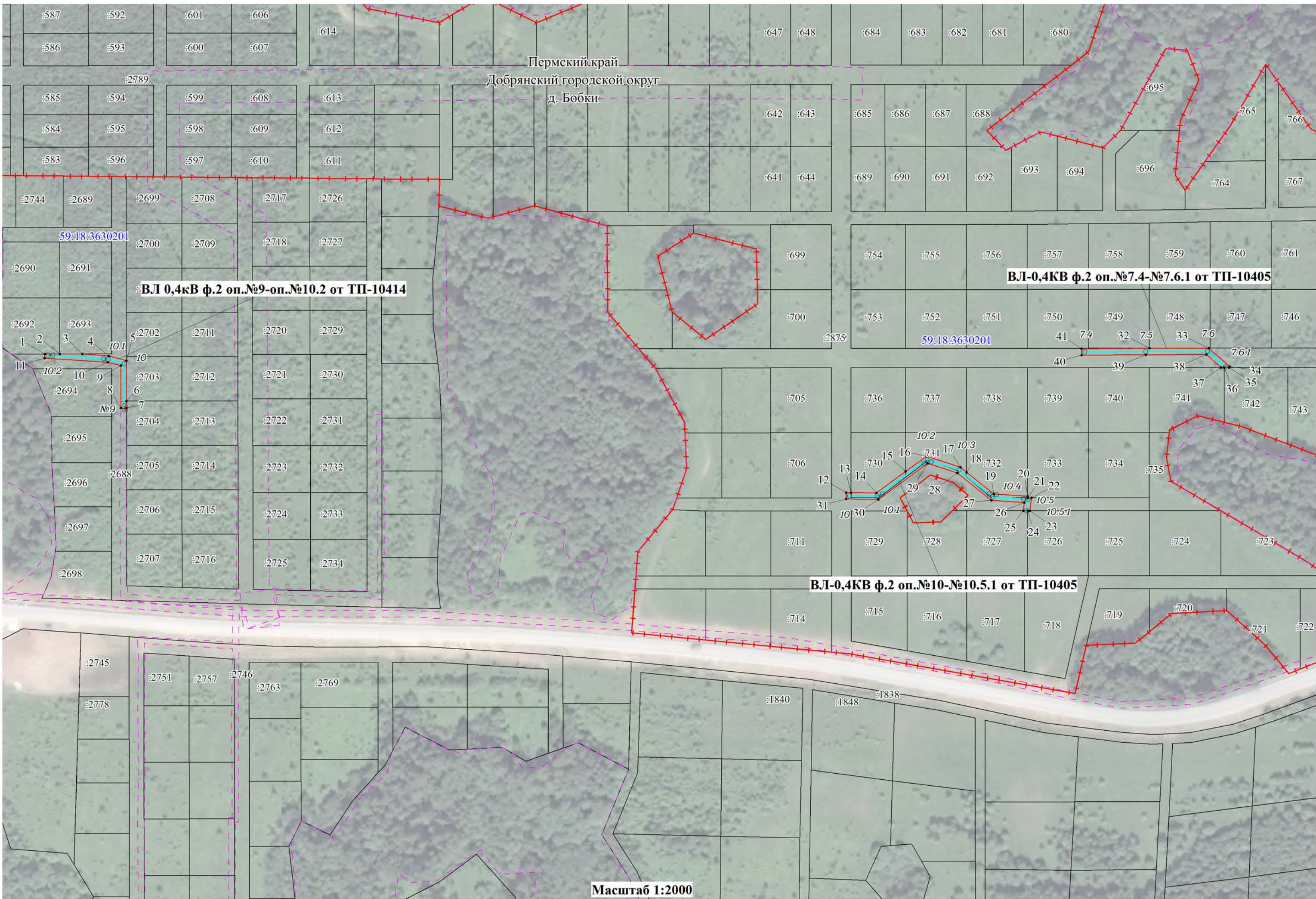
Объект: ВЛ-0,4кВ ф.2 оп.№2-оп.№2.2 ТП-10366, ВЛ-0,4кВ ф.2 оп.14а-оп.14.4 от ТП-10366, ВЛ-0,4кВ ф.2 оп.№14а-№14/5 от ТП-10366, ВЛ-0,4кВ ф.1 оп.№6-оп.№6/1 от ТП-10366, ВЛ-0,4кВ ф.1 оп.9.2 по оп.9.8 ТП-10088, ВЛ-0,4кВ ф.1 оп.2.5/2.1-оп.2.5/2.1.2 от ТП-10088, ВЛ-0,4кВ ф.1 оп.№9.7-оп.№9.7.1 от ТП-10088, ВЛ 0,4кВ ф.1 оп.№9.4-№9.4.5/1 от ТП-10088, ВЛ 0,4кВ ф.1 оп.№2.2/8-оп.№2.2/13 от ТП-10355, ВЛ 0,4кВ ф.1 оп.2.2-оп.№2.2/8, оп.2.2/2-оп.2.2/2.2 от ТП-10355, ВЛ-0,4кВ ф.1 оп.№2.4-оп.№2.4.2 от ТП-10355, ВЛ 0,4кВ ф.1 оп.№3.2-оп.№3.2.6/1 от ТП-00205, ВЛ 0,4кВ ф.2 оп.№3.2.6-оп.№3.2.7 от ТП-00205, ВЛ 0,4кВ ф.2 оп.№3.2.7-оп.№3.2.8 от ТП-00205, ВЛ-0,4кВ ф.1 оп.№2.8-оп.№2.12 от ТП-00205, ВЛ 0,4кВ ф.2 оп.№2.3-№2.3.8 от ТП-00205, ВЛ-0,4кВ ф.2 оп.№2.4-оп.№2.4.2 от ТП-00205, ВЛ-0,4кВ ф.2 оп.№10-№10.5.1 от ТП-10405, ВЛ-0,4кВ ф.2 оп.№7.4-№7.6.1 от ТП-10405, ВЛ 0,4кВ ф.2 оп.№9-оп.№10.2 от ТП-10414

Местоположение: Пермский край, Добрянский городской округ, д. Бобки
Площадь земель и/или части земельного участка, кв.м: 8123



- Условные обозначения**
- проектные границы публичного сервитута
 - 59:18:3500101 -кадастровый номер квартала
 - :561 -граница и номер земельного участка, сведения о котором внесены в ЕГРН
 - Воздушная линия электропередачи ВЛ-0,4кВ ф.2 оп.№2-оп.№2.2 ТП-10366, ВЛ-0,4кВ ф.2 оп.14а-оп.14.4 от ТП-10366, ВЛ-0,4кВ ф.2 оп.№14а-№14/5 от ТП-10366, ВЛ-0,4кВ ф.1 оп.№6-оп.№6/1 от ТП-10366, ВЛ-0,4кВ ф.1 оп.9.2 по оп.9.8 ТП-10088, ВЛ-0,4кВ ф.1 оп.2.5/2.1-оп.2.5/2.1.2 от ТП-10088, ВЛ-0,4кВ ф.1 оп.№9.7-оп.№9.7.1 от ТП-10088, ВЛ 0,4кВ ф.1 оп.№9.4-№9.4.5/1 от ТП-10088, ВЛ 0,4кВ ф.1 оп.№2.2/8-оп.№2.2/13 от ТП-10355, ВЛ 0,4кВ ф.1 оп.2.2-оп.№2.2/8, оп.2.2/2-оп.2.2/2.2 от ТП-10355, ВЛ-0,4кВ ф.1 оп.№2.4-оп.№2.4.2 от ТП-10355, ВЛ 0,4кВ ф.1 оп.№3.2-оп.№3.2.6/1 от ТП-00205, ВЛ 0,4кВ ф.2 оп.№3.2.6-оп.№3.2.7 от ТП-00205, ВЛ 0,4кВ ф.2 оп.№3.2.7-оп.№3.2.8 от ТП-00205, ВЛ-0,4кВ ф.1 оп.№2.8-оп.№2.12 от ТП-00205, ВЛ 0,4кВ ф.2 оп.№2.3-№2.3.8 от ТП-00205, ВЛ-0,4кВ ф.2 оп.№2.4-оп.№2.4.2 от ТП-00205, ВЛ-0,4кВ ф.2 оп.№10-№10.5.1 от ТП-10405, ВЛ-0,4кВ ф.2 оп.№7.4-№7.6.1 от ТП-10405, ВЛ 0,4кВ ф.2 оп.№9-оп.№10.2 от ТП-10414
 - н1 - обозначение характерной точки проектной границы публичного сервитута
 - №11 - обозначение и номер опоры ЛЭП
 - - охранная зона ЛЭП
 - - граница муниципального образования

Масштаб 1:6500



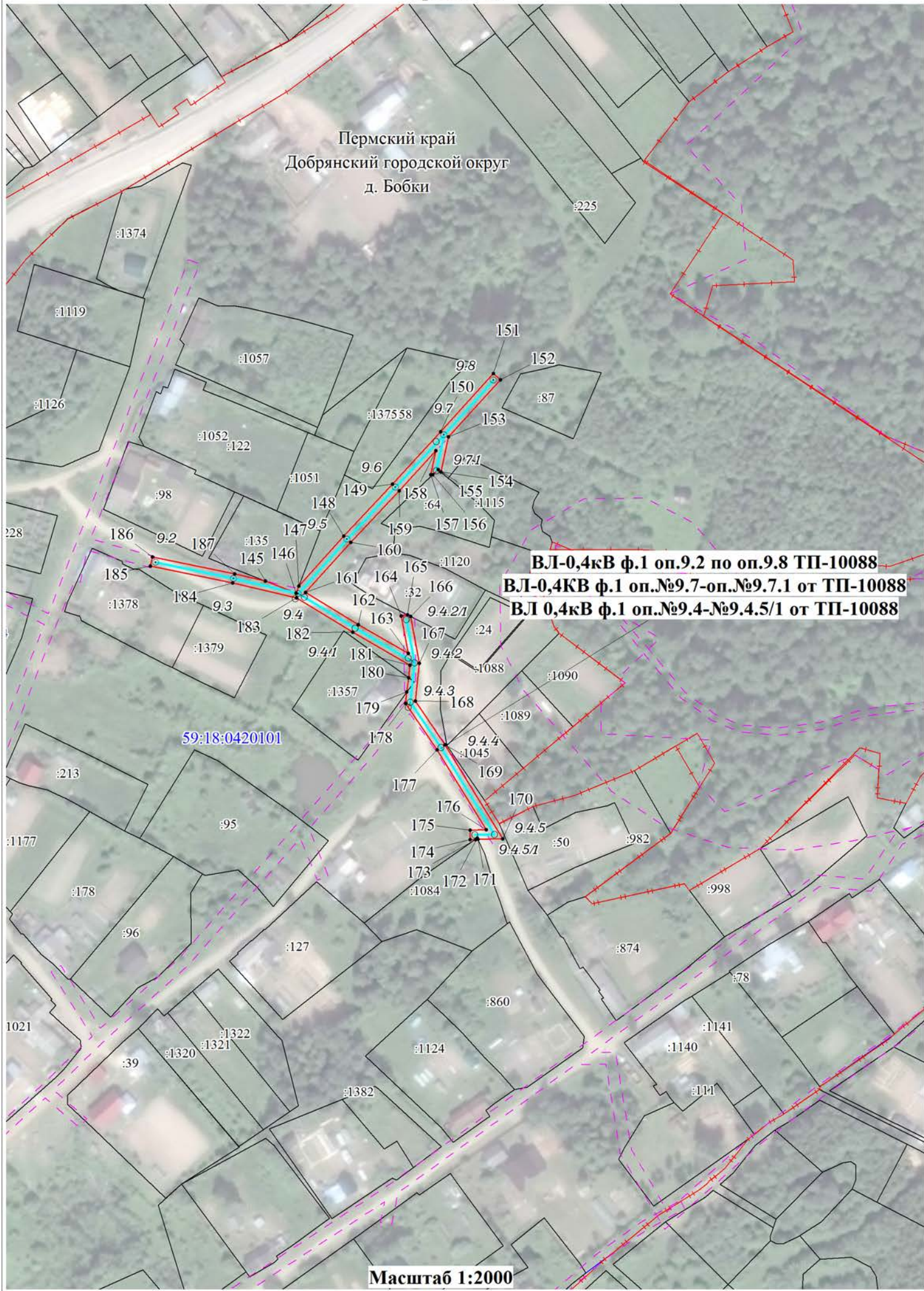


Пермский край
Добрянский городской округ
д. Бобки

59:18:0420101

ВЛ-0,4кВ ф.1 оп.9.2 по оп.9.8 ТП-10088
ВЛ-0,4кВ ф.1 оп.№9.7-оп.№9.7.1 от ТП-10088
ВЛ 0,4кВ ф.1 оп.№9.4-№9.4.5/1 от ТП-10088

Масштаб 1:2000



Пермский край
Добрянский городской округ
д. Бобки

ВЛ-0,4кВ ф.1 оп.№2.8-оп.№2.12 от ТП-00205

ВЛ 0,4кВ ф.2 оп.№2.3-№2.3.8 от ТП-00205
ВЛ-0,4кВ ф.2 оп.№2.4-оп.№2.4.2 от ТП-00205

ВЛ 0,4кВ ф.1 оп.№3.2-оп.№3.2.6/1 от ТП-00205
ВЛ 0,4кВ ф.2 оп.№3.2.6-оп.№3.2.7 от ТП-00205
ВЛ 0,4кВ ф.2 оп.№3.2.7-оп.№3.2.8 от ТП-00205

59:18:3630201

59:18:0420101

Масштаб 1:2000



Каталог координат (Система координат МСК-59, зона 2)									
Обозначение характерных точек границ	Координаты, м		Метод определения координат характерной точки	Мт, м	Обозначение характерных точек границ	Координаты, м		Метод определения координат характерной точки	Мт, м
	Х	У				Х	У		
1	2	3	4	5	1	2	3	4	5
1	539245.21	2245858.31	Геодезический метод	0.1	75	539368.49	2246945.12	Геодезический метод	0.1
2	539245.21	2245867.53	Геодезический метод	0.1	76	539372.11	2246943.42	Геодезический метод	0.1
3	539245.21	2245881.38	Геодезический метод	0.1	77	539382.45	2246965.27	Геодезический метод	0.1
4	539244.16	2245897.57	Геодезический метод	0.1	70	539392.26	2246986.55	Геодезический метод	0.1
5	539241.2	2245908.52	Геодезический метод	0.1					
6	539216.27	2245908.52	Геодезический метод	0.1	78	539656.73	2247063.05	Геодезический метод	0.1
7	539211.99	2245908.52	Геодезический метод	0.1	79	539620.07	2247070.66	Геодезический метод	0.1
8	539211.99	2245905.1	Геодезический метод	0.1	80	539586.23	2247079.75	Геодезический метод	0.1
9	539238.13	2245905.08	Геодезический метод	0.1	81	539585.19	2247075.89	Геодезический метод	0.1
10	539240.2	2245896.91	Геодезический метод	0.1	82	539599.34	2247072.09	Геодезический метод	0.1
11	539242.7	2245858.15	Геодезический метод	0.1	83	539618.2	2247068.38	Геодезический метод	0.1
1	539245.21	2245858.31	Геодезический метод	0.1	84	539650.99	2247061.99	Геодезический метод	0.1
					85	539650.66	2247060.22	Геодезический метод	0.1
12	539159.73	2246351.23	Геодезический метод	0.1	86	539655.92	2247059.13	Геодезический метод	0.1
13	539159.69	2246354.27	Геодезический метод	0.1	78	539656.73	2247063.05	Геодезический метод	0.1
14	539159.52	2246369.73	Геодезический метод	0.1					
15	539172.68	2246387.78	Геодезический метод	0.1	87	539847.06	2247134.74	Геодезический метод	0.1
16	539182.07	2246400.66	Геодезический метод	0.1	88	539846.11	2247138.63	Геодезический метод	0.1
17	539175.31	2246421.53	Геодезический метод	0.1	89	539795.73	2247124.42	Геодезический метод	0.1
18	539172.28	2246425.28	Геодезический метод	0.1	90	539789.89	2247151.48	Геодезический метод	0.1
19	539158.82	2246441.92	Геодезический метод	0.1	91	539782.57	2247186.49	Геодезический метод	0.1
20	539157.44	2246462.78	Геодезический метод	0.1	92	539793.33	2247206.39	Геодезический метод	0.1
21	539156.43	2246462.78	Геодезический метод	0.1	93	539828.23	2247212.72	Геодезический метод	0.1
22	539156.43	2246465.13	Геодезический метод	0.1	94	539851.46	2247217.43	Геодезический метод	0.1
23	539148.43	2246464.19	Геодезический метод	0.1	95	539893.83	2247226.45	Геодезический метод	0.1
24	539148.43	2246462.78	Геодезический метод	0.1	96	539919.16	2247232.79	Геодезический метод	0.1
25	539148.43	2246460.17	Геодезический метод	0.1	97	539939.12	2247236.97	Геодезический метод	0.1
26	539153.57	2246460.77	Геодезический метод	0.1	98	539947.27	2247238.67	Геодезический метод	0.1
27	539154.91	2246440.39	Геодезический метод	0.1	99	539986.92	2247247.13	Геодезический метод	0.1
28	539171.73	2246419.59	Геодезический метод	0.1	100	539988.23	2247239.99	Геодезический метод	0.1
29	539177.64	2246401.37	Геодезический метод	0.1	101	539988.56	2247238.23	Геодезический метод	0.1
30	539155.51	2246371.01	Геодезический метод	0.1	102	539989.46	2247233.32	Геодезический метод	0.1
31	539155.73	2246351.19	Геодезический метод	0.1	103	539997.23	2247185.16	Геодезический метод	0.1
12	539159.73	2246351.23	Геодезический метод	0.1	104	540001.18	2247185.8	Геодезический метод	0.1
					105	539993.52	2247233.24	Геодезический метод	0.1
32	539248.33	2246537.78	Геодезический метод	0.1	106	539991.56	2247244.04	Геодезический метод	0.1
33	539248.33	2246574.35	Геодезический метод	0.1	107	539990.83	2247248.01	Геодезический метод	0.1
34	539237	2246587.16	Геодезический метод	0.1	108	539995.72	2247249.12	Геодезический метод	0.1
35	539236.43	2246586.66	Геодезический метод	0.1	109	540037.76	2247259.01	Геодезический метод	0.1
36	539236.43	2246583.78	Геодезический метод	0.1	110	540036.84	2247262.9	Геодезический метод	0.1
37	539236.43	2246581.76	Геодезический метод	0.1	111	539999.84	2247254.16	Геодезический метод	0.1
38	539244.4	2246572.76	Геодезический метод	0.1	112	539988.09	2247251.48	Геодезический метод	0.1
39	539244.36	2246535.65	Геодезический метод	0.1	113	539957.03	2247244.8	Геодезический метод	0.1
40	539244.09	2246496.1	Геодезический метод	0.1	114	539937.1	2247240.63	Геодезический метод	0.1
41	539248.09	2246496.08	Геодезический метод	0.1	115	539918.26	2247236.7	Геодезический метод	0.1
32	539248.33	2246537.78	Геодезический метод	0.1	116	539892.93	2247230.34	Геодезический метод	0.1
					117	539850.65	2247221.34	Геодезический метод	0.1
42	539098.42	2246753.14	Геодезический метод	0.1	118	539827.48	2247216.66	Геодезический метод	0.1
43	539099.65	2246755.79	Геодезический метод	0.1	119	539790.73	2247210	Геодезический метод	0.1
44	539094.12	2246758.16	Геодезический метод	0.1	120	539790.44	2247209.46	Геодезический метод	0.1
45	539105.65	2246782.07	Геодезический метод	0.1	121	539790.73	2247206.12	Геодезический метод	0.1
46	539116.96	2246806.06	Геодезический метод	0.1	122	539790.29	2247206.08	Геодезический метод	0.1
47	539138.52	2246853.39	Геодезический метод	0.1	123	539790.05	2247208.73	Геодезический метод	0.1
48	539142.97	2246861.47	Геодезический метод	0.1	124	539778.35	2247187.11	Геодезический метод	0.1
49	539155.69	2246888.72	Геодезический метод	0.1	125	539785.98	2247150.65	Геодезический метод	0.1
50	539169.4	2246916.71	Геодезический метод	0.1	126	539792.72	2247119.42	Геодезический метод	0.1
51	539182.94	2246943.9	Геодезический метод	0.1	87	539847.06	2247134.74	Геодезический метод	0.1
52	539179.36	2246945.68	Геодезический метод	0.1					
53	539172.05	2246931	Геодезический метод	0.1	127	539986.12	2247249.71	Геодезический метод	0.1
54	539159.25	2246903.4	Геодезический метод	0.1	128	539985.89	2247249.94	Геодезический метод	0.1
55	539140.18	2246862.25	Геодезический метод	0.1	129	539985.67	2247249.71	Геодезический метод	0.1
56	539139.1	2246862.72	Геодезический метод	0.1	130	539985.89	2247249.48	Геодезический метод	0.1
57	539135.23	2246855.69	Геодезический метод	0.1	127	539986.12	2247249.71	Геодезический метод	0.1
58	539136.82	2246854.99	Геодезический метод	0.1					
59	539125.75	2246831.13	Геодезический метод	0.1	131	539918.93	2247234.98	Геодезический метод	0.1
60	539114.69	2246807.26	Геодезический метод	0.1	132	539918.71	2247235.2	Геодезический метод	0.1
61	539103.6	2246783.34	Геодезический метод	0.1	133	539918.48	2247234.98	Геодезический метод	0.1
62	539102.12	2246783.99	Геодезический метод	0.1	134	539918.71	2247234.75	Геодезический метод	0.1
63	539088.7	2246756.12	Геодезический метод	0.1	131	539918.93	2247234.98	Геодезический метод	0.1
64	539090.61	2246755.3	Геодезический метод	0.1					
65	539097.96	2246752.16	Геодезический метод	0.1	135	539851.29	2247219.42	Геодезический метод	0.1
42	539098.42	2246753.14	Геодезический метод	0.1	136	539851.06	2247219.65	Геодезический метод	0.1
					137	539850.84	2247219.42	Геодезический метод	0.1
66	539474.69	2246900.37	Геодезический метод	0.1	138	539851.06	2247219.19	Геодезический метод	0.1
67	539470.93	2246899.03	Геодезический метод	0.1	135	539851.29	2247219.42	Геодезический метод	0.1
68	539475.61	2246885.65	Геодезический метод	0.1					
69	539479.34	2246887.35	Геодезический метод	0.1	139	540010.38	2247323.76	Геодезический метод	0.1
66	539474.69	2246900.37	Геодезический метод	0.1	140	540009.81	2247324.13	Геодезический метод	0.1
					141	540018.6	2247334.67	Геодезический метод	0.1
70	539392.26	2246986.55	Геодезический метод	0.1	142	540016.58	2247336.51	Геодезический метод	0.1
71	539390.06	2246987.57	Геодезический метод	0.1	143	539984.38	2247302.08	Геодезический метод	0.1
72	539388.38	2246983.94	Геодезический метод	0.1	144	539987.28	2247299.32	Геодезический метод	0.1
73	539372.06	2246948.75	Геодезический метод	0.1	139	540010.38	2247323.76	Геодезический метод	0.1
74	539370.53	2246949.42	Геодезический метод	0.1					

145	539818.04	2247532.76	Геодезический метод	0.1	229	540198.41	2247923.47	Геодезический метод	0.1
146	539812.91	2247545.99	Геодезический метод	0.1	230	540195.36	2247921.23	Геодезический метод	0.1
147	539815.92	2247547.16	Геодезический метод	0.1	231	540180.54	2247939.71	Геодезический метод	0.1
148	539837.41	2247566.48	Геодезический метод	0.1	232	540173.09	2247949	Геодезический метод	0.1
149	539859.69	2247587.44	Геодезический метод	0.1	233	540169.63	2247953.05	Геодезический метод	0.1
150	539882.35	2247608.23	Геодезический метод	0.1	234	540151.63	2247974.1	Геодезический метод	0.1
151	539907.3	2247630.92	Геодезический метод	0.1	235	540133.57	2247995.83	Геодезический метод	0.1
152	539904.61	2247633.89	Геодезический метод	0.1	236	540121.84	2248010.99	Геодезический метод	0.1
153	539880.05	2247611.55	Геодезический метод	0.1	237	540119.31	2248014.18	Геодезический метод	0.1
154	539864.97	2247608.3	Геодезический метод	0.1	238	540116.44	2248017.99	Геодезический метод	0.1
155	539866.03	2247607.13	Геодезический метод	0.1	239	540113.28	2248015.55	Геодезический метод	0.1
156	539863.75	2247604.71	Геодезический метод	0.1	240	540113.51	2248015.26	Геодезический метод	0.1
157	539863.91	2247603.97	Геодезический метод	0.1	241	540129.82	2247994.1	Геодезический метод	0.1
158	539874.21	2247606.19	Геодезический метод	0.1	242	540147.44	2247973.28	Геодезический метод	0.1
159	539856.97	2247590.36	Геодезический метод	0.1	243	540137.23	2247971.25	Геодезический метод	0.1
160	539834.7	2247569.42	Геодезический метод	0.1	244	540138.01	2247967.34	Геодезический метод	0.1
161	539813.11	2247550	Геодезический метод	0.1	245	540150.11	2247969.72	Геодезический метод	0.1
162	539799.24	2247572.62	Геодезический метод	0.1	246	540170.01	2247946.46	Геодезический метод	0.1
163	539786.89	2247594.19	Геодезический метод	0.1	247	540177.87	2247936.65	Геодезический метод	0.1
164	539803.03	2247591.09	Геодезический метод	0.1	248	540193.57	2247917.05	Геодезический метод	0.1
165	539803.55	2247593.84	Геодезический метод	0.1	249	540195.91	2247916.68	Геодезический метод	0.1
166	539802.85	2247595.18	Геодезический метод	0.1	219	540201.12	2247920.5	Геодезический метод	0.1
167	539782.64	2247598.94	Геодезический метод	0.1					
168	539766.45	2247597.16	Геодезический метод	0.1	250	540581.27	2248078.11	Геодезический метод	0.1
169	539747.54	2247609.95	Геодезический метод	0.1	251	540583.62	2248079.69	Геодезический метод	0.1
170	539707.07	2247634.82	Геодезический метод	0.1	252	540581.38	2248083.01	Геодезический метод	0.1
171	539706.8	2247624.11	Геодезический метод	0.1	253	540575.37	2248078.96	Геодезический метод	0.1
172	539707.31	2247623.87	Геодезический метод	0.1	254	540556.81	2248066.46	Геодезический метод	0.1
173	539706.77	2247623.1	Геодезический метод	0.1	255	540546.28	2248056.36	Геодезический метод	0.1
174	539706.71	2247620.77	Геодезический метод	0.1	256	540525.84	2248037.52	Геодезический метод	0.1
175	539710.71	2247620.67	Геодезический метод	0.1	257	540524.03	2248037.32	Геодезический метод	0.1
176	539710.89	2247627.78	Геодезический метод	0.1	258	540522.12	2248035.48	Геодезический метод	0.1
177	539745.38	2247606.59	Геодезический метод	0.1	259	540512.95	2247974.3	Геодезический метод	0.1
178	539765.43	2247593.02	Геодезический метод	0.1	260	540516.91	2247973.7	Геодезический метод	0.1
179	539770.31	2247593.59	Геодезический метод	0.1	261	540525.88	2248033.54	Геодезический метод	0.1
180	539776.41	2247594.31	Геодезический метод	0.1	262	540550.9	2248057.66	Геодезический метод	0.1
181	539781.77	2247594.94	Геодезический метод	0.1	250	540581.27	2248078.11	Геодезический метод	0.1
182	539796.01	2247570.29	Геодезический метод	0.1	Площадь, кв.м.		8123		
183	539810.78	2247546.14	Геодезический метод	0.1					
184	539817.24	2247518.68	Геодезический метод	0.1					
185	539824.62	2247483.22	Геодезический метод	0.1					
186	539828.54	2247484.02	Геодезический метод	0.1					
187	539821.15	2247519.56	Геодезический метод	0.1					
145	539818.04	2247532.76	Геодезический метод	0.1					
188	540459.36	2247871.47	Геодезический метод	0.1					
189	540435.31	2247902.85	Геодезический метод	0.1					
190	540418.57	2247928.57	Геодезический метод	0.1					
191	540415.09	2247926.59	Геодезический метод	0.1					
192	540432.05	2247900.53	Геодезический метод	0.1					
193	540456.18	2247869.03	Геодезический метод	0.1					
188	540459.36	2247871.47	Геодезический метод	0.1					
194	540372.19	2247901.4	Геодезический метод	0.1					
195	540360.22	2247929.93	Геодезический метод	0.1					
196	540365.17	2247956.26	Геодезический метод	0.1					
197	540372.17	2247988.8	Геодезический метод	0.1					
198	540372.61	2248014.25	Геодезический метод	0.1					
199	540372.52	2248044.19	Геодезический метод	0.1					
200	540393.06	2248054.06	Геодезический метод	0.1					
201	540423.66	2248068.77	Геодезический метод	0.1					
202	540427.29	2248071.11	Геодезический метод	0.1					
203	540427.56	2248070.65	Геодезический метод	0.1					
204	540431.44	2248072.52	Геодезический метод	0.1					
205	540430.89	2248073.45	Геодезический метод	0.1					
206	540435.06	2248076.12	Геодезический метод	0.1					
207	540434.05	2248078.21	Геодезический метод	0.1					
208	540389.57	2248056.82	Геодезический метод	0.1					
209	540374.95	2248049.8	Геодезический метод	0.1					
210	540368.52	2248046.71	Геодезический метод	0.1					
211	540368.61	2248014.27	Геодезический метод	0.1					
212	540368.17	2247989.26	Геодезический метод	0.1					
213	540361.25	2247957.06	Геодезический метод	0.1					
214	540356.24	2247930.46	Геодезический метод	0.1					
215	540359.17	2247925.79	Геодезический метод	0.1					
216	540362.93	2247917.06	Геодезический метод	0.1					
217	540362.34	2247914.54	Геодезический метод	0.1					
218	540368.57	2247899.74	Геодезический метод	0.1					
194	540372.19	2247901.4	Геодезический метод	0.1					
219	540201.12	2247920.5	Геодезический метод	0.1					
220	540200.51	2247921.28	Геодезический метод	0.1					
221	540228.69	2247943.33	Геодезический метод	0.1					
222	540248.07	2247957.5	Геодезический метод	0.1					
223	540249.39	2247958.63	Геодезический метод	0.1					
224	540251.48	2247962.23	Геодезический метод	0.1					
225	540248	2247964.23	Геодезический метод	0.1					
226	540246.27	2247961.22	Геодезический метод	0.1					
227	540230.44	2247947.63	Геодезический метод	0.1					
228	540211.56	2247933.13	Геодезический метод	0.1					

Описание границ смежных землепользователей

Описание границы	Смежный землепользователь (при наличии кадастровый номер земельного участка)	Площадь обременения, кв.м
от точки 1 до точки 1	59:18:3630201:2688	273
от точки 1 до точки 2	59:18:3630201:2692	-
от точки 2 до точки 3	59:18:3630201:2693	-
от точки 5 до точки 6	59:18:3630201:2703	-
от точки 6 до точки 7	59:18:3630201:2704	-
от точки 21 до точки 13, от точки 32 до точки 32, от точки 42 до точки 61, от точки 64 до точки 42, от точки 66 до точки 66, от точки 70 до точки 70	59:18:3630201:875	1388
от точки 13 до точки 15	59:18:3630201:730	118
от точки 15 до точки 18	59:18:3630201:731	105
от точки 18 до точки 21	59:18:3630201:732	89
от точки 20 до точки 22	59:18:3630201:733	-
от точки 23 до точки 24	59:18:3630201:726	-
от точки 24 до точки 25	59:18:3630201:727	-
от точки 32 до точки 33	59:18:3630201:748	-
от точки 35 до точки 36	59:18:3630201:742	-
от точки 36 до точки 37	59:18:3630201:741	-
от точки 42 до точки 43	59:18:3630201:779	-
от точки 53 до точки 54	59:18:3630201:790	-
от точки 54 до точки 56	59:18:3630201:789	-
от точки 57 до точки 59	59:18:3630201:786	-
от точки 59 до точки 60	59:18:3630201:785	-
от точки 60 до точки 62	59:18:3630201:784	-
от точки 61 до точки 64	59:18:3630201:783	57
от точки 65 до точки 42	59:18:3630201:778	-
от точки 71 до точки 72	59:18:3630201:822	-
от точки 72 до точки 74	59:18:3630201:821	-
от точки 82 до точки 83	59:18:0420101:128	-
от точки 83 до точки 85	59:18:0420101:1155	-
от точки 87 до точки 88	59:18:0420101:1180	-
от точки 97 до точки 98, от точки 113 до точки 114	59:18:0420101:1009	57
от точки 100 до точки 101, от точки 105 до точки 106, от точки 108 до точки 111	59:18:3630201:316	187
от точки 120 до точки 123, от точки 127 до точки 127, от точки 131 до точки 131, от точки 135 до точки 135	59:18:0420101:243	-
от точки 139 до точки 141	59:18:3630201:985	-
от точки 141 до точки 142	59:18:3630201:172	-
от точки 145 до точки 147	59:18:0420101:135	-
от точки 154 до точки 156	59:18:0420101:64	-
от точки 165 до точки 166	59:18:0420101:32	-
от точки 171 до точки 173	59:18:0420101:1084	-
от точки 179 до точки 180	59:18:0420101:1357	8
от точки 201 до точки 203	59:18:0420101:238	-
от точки 204 до точки 206	59:18:0420101:1162	-
от точки 208 до точки 209	59:18:0420101:5	17
от точки 214 до точки 217	59:18:0420101:90	-
от точки 219 до точки 222	59:18:0420101:224	-
от точки 229 до точки 231, от точки 247 до точки 220	59:18:0420101:1310	124
от точки 233 до точки 235	59:18:0420101:859	93
от точки 236 до точки 237	59:18:0420101:36	-
от точки 237 до точки 240	59:18:0420101:190	10
от точки 250 до точки 253	59:18:0420101:51	20
от точки 254 до точки 257	59:18:0420101:14	-
от точки 82 до точки 82, от точки 87 до точки 97, от точки 98 до точки 100, от точки 101 до точки 105, от точки 106 до точки 108, от точки 111 до точки 113, от точки 114 до точки 87, от точки 139 до точки 139, от точки 145 до точки 179, от точки 180 до точки 145, от точки 189 до точки 189, от точки 194 до точки 208, от точки 209 до точки 194, от точки 220 до точки 229, от точки 231 до точки 233, от точки 235 до точки 237, от точки 240 до точки 247, от точки 253 до точки 250	земли Дорянского городского округа	5577
Итого		8123