



АДМИНИСТРАЦИЯ  
ДОБРЯНСКОГО ГОРОДСКОГО ОКРУГА

ПОСТАНОВЛЕНИЕ

16.12.2021

№ 2702

г.Добрянка

**Об установлении  
публичного сервитута**

В соответствии со статьей 23, главой V.7 Земельного кодекса Российской Федерации, Постановлением Правительства Российской Федерации от 24 февраля 2009 г. № 160 «О порядке установления охранных зон объектов электросетевого хозяйства и особых условий использования земельных участков, расположенных в границах таких зон», Уставом Добрянского городского округа, пунктом 3.4 Положения об управлении имущественных и земельных отношений администрации Добрянского городского округа, утвержденного решением Думы Добрянского городского округа от 19 декабря 2019 г. № 90, рассмотрев представленные документы, ходатайство об установлении публичного сервитута от 29 октября 2021 г. № 265-01-01-75-3058 открытого акционерного общества «Межрегиональная распределительная сетевая компания Урала», учитывая отсутствие заявлений иных правообладателей земельных участков в период публикации сообщения № 131/2021 о возможном установлении публичного сервитута, администрация округа **ПОСТАНОВЛЯЕТ:**

1. Утвердить границы публичного сервитута общей площадью 1035 кв. м на землях, находящихся в государственной собственности, и частях земельных участков, согласно приложению 1 к настоящему постановлению.

2. Установить публичный сервитут на основании ходатайства открытого акционерного общества «Межрегиональная распределительная сетевая компания Урала» (620026, Свердловская обл., г. Екатеринбург, ул. Мамина-Сибиряка, д. 140, ОГРН 1056604000970, ИНН 6671163413) общей площадью 1035 кв. м, на землях, находящихся в государственной собственности, и частях земельных участков, согласно приложению 1 к настоящему постановлению, в целях размещения ВЛ-0,4кВ №3 (от оп.№5 - №5.5) от ТП-10182, ВЛ 0,4кВ №1 оп.№12.3.7 - №12.3.12 от ТП-10182, ВЛ 0,4кВ ф.2 оп.№22 - №24 от ТП-10031, сроком на 49 лет.

3. Определить порядок расчета за публичный сервитут согласно приложению 2 к настоящему постановлению.

4. Открытому акционерному обществу «Межрегиональная распределительная сетевая компания Урала» в установленном законом порядке обеспечить:

4.1 внесение платы за публичный сервитут единовременным платежом не позднее шести месяцев со дня издания настоящего постановления по платежным реквизитам, указанным в приложении 2 к настоящему постановлению;

4.2 после прекращения действия публичного сервитута привести земли и части земельных участков, обремененные публичным сервитутом, согласно приложению 1 к настоящему постановлению, в состояние, пригодное для их использования в соответствии с видами разрешенного использования.

5. Открытое акционерное общество «Межрегиональная распределительная сетевая компания Урала» вправе:

5.1 приступить к осуществлению публичного сервитута после внесения платы за публичный сервитут в соответствии с настоящим постановлением, но не ранее дня внесения сведений о нем в Единый государственный реестр недвижимости;

5.2 в установленных границах публичного сервитута осуществлять, в соответствии с требованиями законодательства Российской Федерации, деятельность, для обеспечения которой установлен публичный сервитут;

5.3 до окончания срока публичного сервитута обратиться с ходатайством об установлении публичного сервитута на новый срок.

6. Управлению имущественных и земельных отношений администрации Добрянского городского округа в установленном законом порядке обеспечить:

6.1 опубликование настоящего постановления в порядке, установленном для официального опубликования (обнародования) муниципальных правовых актов Добрянского городского округа;

6.2 направление копии настоящего постановления в федеральный орган исполнительной власти, уполномоченный Правительством Российской Федерации на осуществление государственного кадастрового учета, ведение Единого государственного реестра недвижимости и предоставление сведений, содержащихся в Едином государственном реестре недвижимости;

6.3 направление копий настоящего постановления правообладателям земельных участков, обремененных публичным сервитутом, согласно приложению 1 к настоящему постановлению;

6.4 направление заявителю копии настоящего постановления, сведений о лицах, являющихся правообладателями земельных участков, обремененных публичным сервитутом, согласно приложению 1 к настоящему постановлению.

7. Контроль за исполнением постановления возложить на первого заместителя главы администрации Добрянского городского округа.

Глава городского округа -  
глава администрации  
Добрянского городского округа



К.В. Лызов

Приложение 1  
к постановлению администрации  
Добрянского городского округа  
от 16.12.2021 № 2702

№ п/п	Кадастровый номер земельного участка	Адрес или местоположение земельного участка	Площадь части з/у (кв. м)
1	59:18:2760102:263	Пермский край, Добрянский г.о., СПК «Добрянский», ур. «У МТФ»	73
2	59:18:2760102:262	Пермский край, Добрянский г.о., СПК «Добрянский», ур. «У МТФ»	67
3	59:18:2760102:285	Пермский край, Добрянский г.о., СПК «Добрянский», ур. «У МТФ»	63
4	59:18:2760102:268	Пермский край, Добрянский г.о., СПК «Добрянский», ур. «У МТФ»	313
5	59:18:2760102:264	Пермский край, Добрянский г.о., СПК «Добрянский», ур. «У МТФ»	19
6	59:18:2760101:329	Пермский край, Добрянский г.о., СПК «Добрянский», ур.«Выше Завожика»	113
7	59:18:0540101	Пермский край, Добрянский г.о., д. Завожик, ул. Запрудная	387

Приложение 2  
к постановлению администрации  
Добрянского городского округа  
от 16.12.2021 № 2702

**Расчет платы за публичный сервитут\***  
(земли, находящиеся в государственной собственности)

1. Площадь земель, обремененных сервитутом – 387 кв. м.
2. Средний показатель кадастровой стоимости – 856,53 руб./ кв. м.
3. Процент от кадастровой стоимости – 0,01 %.
4. Срок публичного сервитута – 49 лет.
5. Размер платы за весь срок сервитута – 16242,38 руб. (не менее чем 0,1 % кадастровой стоимости земельного участка за весь срок сервитута).

**ПЛАТЕЖНЫЕ РЕКВИЗИТЫ**  
**для внесения платы за публичный сервитут**

Управление Федерального Казначейства по Пермскому краю  
(Управление имущественных и земельных отношений, л/с 04563298120)  
Юридический и почтовый адрес: 618740, Пермский край, г. Добрянка,  
ул. Советская, д. 14  
ИНН 5948060183 КПП 594801001  
Единый казначейский счет 40101810145370000048  
Казначейский счет 03100643000000015600  
Отделение Пермь Банка России//УФК по Пермскому краю г. Пермь  
БИК 015773997 КБК 50611105312040000120  
ОКТМО 57718000 ОКПО 42922570  
Код администратора доходов 506

---

\* Расчет платы произведен в соответствии со статьей 39.46 Земельного кодекса РФ, Приказом Министерства по управлению имуществом и градостроительной деятельности Пермского края от 12 ноября 2019 г. № СЭД-31-02-2-2-1393 «Об утверждении результатов определения кадастровой стоимости земельных участков в составе земель населенных пунктов на территории Пермского края».

Схема расположения границ публичного сервитута

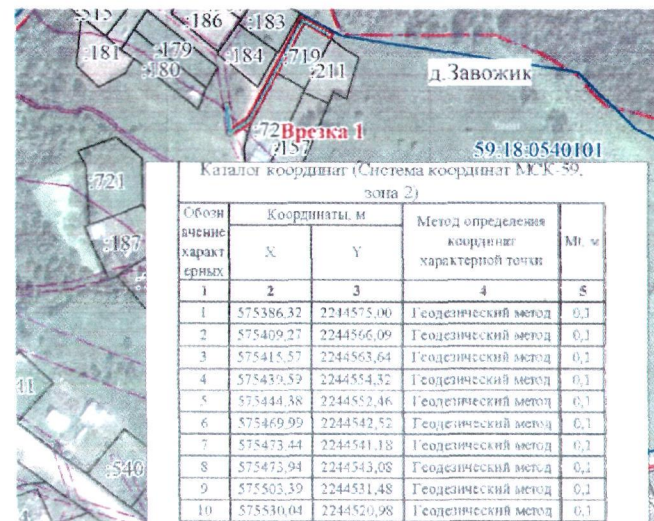
Объект: ВЛ-0,4кВ №3 (от оп.№5- №5,5) от ТП-10182, ВЛ 0,4 кВ №1 оп.№12,3,7 - №12,3,12 от ТП-10182, ВЛ 0,4 кВ ф.2 оп.№22 - №24 от ТП-10031  
 Местоположение: Пермский край, Добрянский городской округ, д.Завожик  
 Площадь земель и/или части земельного участка, кв.м: 1035

постановлением администрации  
 Добрянского городского округа  
 от 16.10.2021 № 2702

Описание границ смежных землепользователей

Условные обозначения

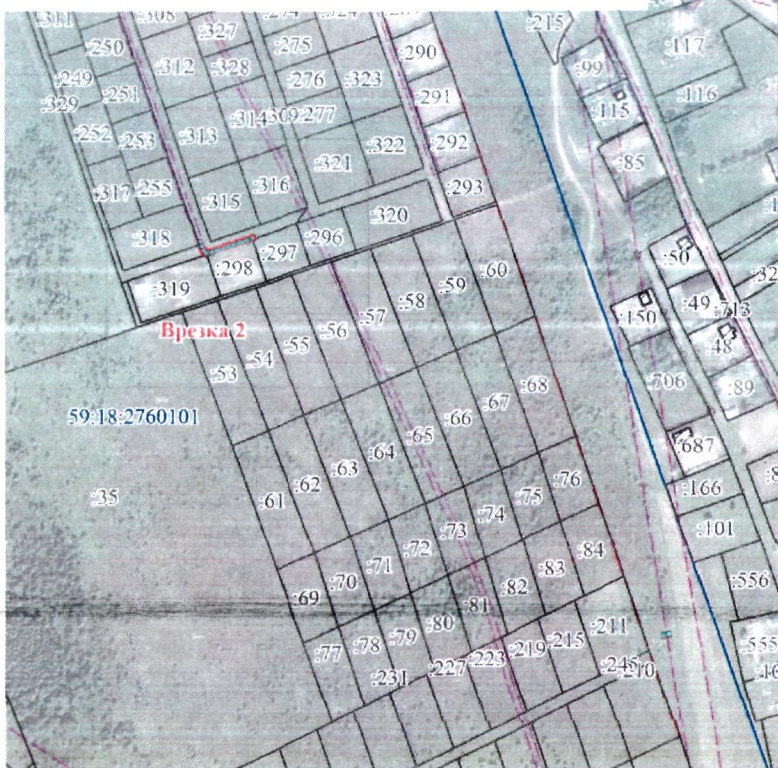
- 3У1 - проектные границы публичного сервитута
- 59:18.0540101 - кадастровый номер квартала
- 22 - граница и номер земельного участка, сведения о котором внесены в ЕИРН
- Воздушная линия электропередачи ВЛ-0,4кВ №1 (от оп.№5-№5,5) от ТП-10182, ВЛ 0,4 кВ №1 оп.№12,3,7 - №12,3,12 от ТП-10182, ВЛ 0,4 кВ ф.2 оп.№22 - №24 от ТП-10031, ВЛ0,4 кВ №1 ТП-10450
- оп1 - обозначение характерной точки проектной границы публичного сервитута
- №11 - обозначение и номер опоры ЛЭП
- опора №1 - охранный зона ЛЭП
- граница населенного пункта



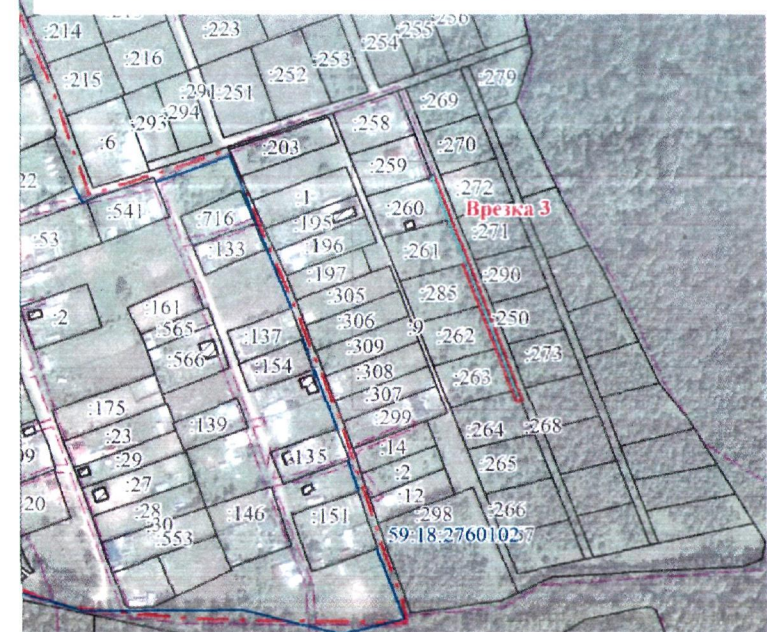
Каталог координат (Система координат МСК-39, зона 2)

Обозначение характерных	Координаты, м		Метод определения координат характерной точки	М, м
	X	Y		
1	2	3	4	5
1	575386,32	2244575,00	Геодетический метод	0,1
2	575409,27	2244566,09	Геодетический метод	0,1
3	575415,57	2244563,64	Геодетический метод	0,1
4	575439,52	2244554,32	Геодетический метод	0,1
5	575444,38	2244552,46	Геодетический метод	0,1
6	575469,99	2244542,52	Геодетический метод	0,1
7	575473,44	2244541,18	Геодетический метод	0,1
8	575473,94	2244543,08	Геодетический метод	0,1
9	575503,39	2244531,48	Геодетический метод	0,1
10	575530,04	2244520,98	Геодетический метод	0,1
11	575536,87	2244523,15	Геодетический метод	0,1
12	575501,48	2244534,57	Геодетический метод	0,1
13	575471,43	2244546,24	Геодетический метод	0,1
14	575441,03	2244558,04	Геодетический метод	0,1
15	575410,71	2244569,81	Геодетический метод	0,1
16	575380,48	2244581,56	Геодетический метод	0,1
17	575379,92	2244580,10	Геодетический метод	0,1
18	575379,04	2244577,83	Геодетический метод	0,1
19	575386,32	2244575,00	Геодетический метод	0,1
19	575575,18	2243506,15	Геодетический метод	0,1
20	575574,98	2243505,55	Геодетический метод	0,1
21	575574,33	2243503,65	Геодетический метод	0,1
22	575578,91	2243500,44	Геодетический метод	0,1
23	575580,21	2243504,22	Геодетический метод	0,1
24	575578,05	2243506,17	Геодетический метод	0,1
25	575588,89	2243538,06	Геодетический метод	0,1
26	575586,31	2243538,91	Геодетический метод	0,1
27	575585,52	2243536,80	Геодетический метод	0,1
19	575575,18	2243506,15	Геодетический метод	0,1
28	576077,08	2244024,19	Геодетический метод	0,1
29	576087,04	2244006,03	Геодетический метод	0,1
30	576053,07	2243987,38	Геодетический метод	0,1
31	576038,14	2243978,99	Геодетический метод	0,1
32	576021,41	2243970,09	Геодетический метод	0,1
33	576019,58	2243969,57	Геодетический метод	0,1
34	576011,88	2243958,33	Геодетический метод	0,1
35	576013,00	2243957,79	Геодетический метод	0,1
36	576016,06	2243957,37	Геодетический метод	0,1
37	576022,62	2243966,93	Геодетический метод	0,1
38	576044,54	2243979,19	Геодетический метод	0,1
39	576069,58	2243992,41	Геодетический метод	0,1
40	576091,70	2244004,13	Геодетический метод	0,1
41	576080,15	2244025,83	Геодетический метод	0,1
28	576077,08	2244024,19	Геодетический метод	0,1

Описание границы	Смежный землепользователь (при наличии кадастровый номер земельного участка)	Площадь обременения, кв. м
от точки 1 до точки 3	59:18:2760102:263	73
от точки 3 до точки 5	59:18:2760102:262	67
от точки 5 до точки 7	59:18:2760102:285	63
от точки 7 до точки 9	59:18:2760102:261	-
от точки 9 до точки 10	59:18:2760102:260	-
от точки 10 до точки 17	59:18:2760102:268	313
от точки 17 до точки 1	59:18:2760102:264	19
от точки 20 до точки 21	59:18:2760101:319	-
от точки 21 до точки 26	59:18:2760101:329	113
от точки 26 до точки 27	59:18:2760101:297	-
от точки 27 до точки 20	59:18:2760101:298	-
от точки 28 до точки 30	59:18:0540101:719	-
от точки 30 до точки 33	59:18:0540101:720	-
от точки 33 до точки 28	земли Добрянского городского округа	387
<b>Итого</b>		<b>1035</b>

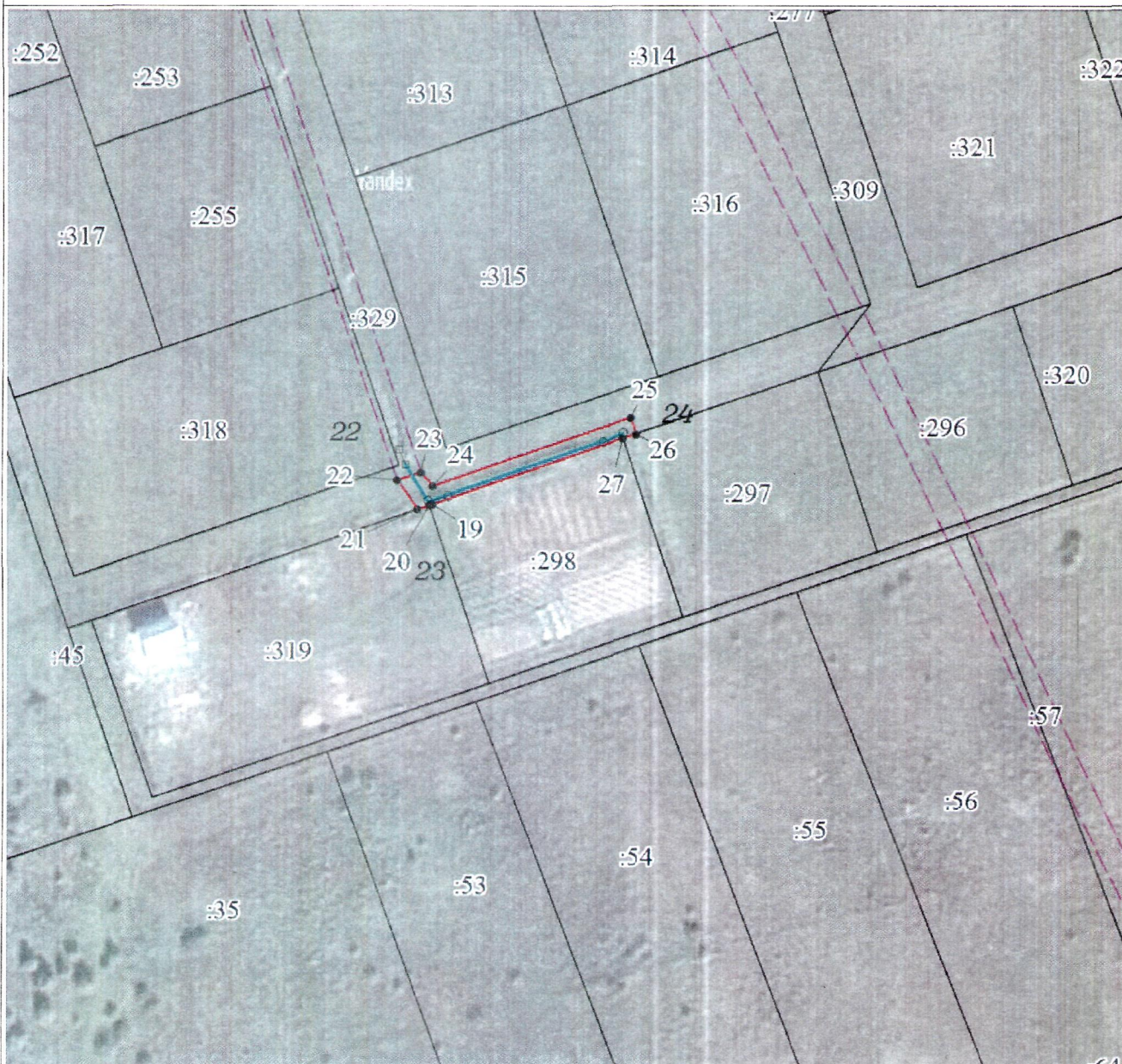


Масштаб 1:3500





Масштаб 1:1000



Масштаб 1:1000



Масштаб 1:1000