



АДМИНИСТРАЦИЯ
ДОБРЯНСКОГО ГОРОДСКОГО ОКРУГА

ПОСТАНОВЛЕНИЕ

22.12.2021

№ 2791

г.Добрянка

**Об установлении
публичного сервитута**

В соответствии со статьей 23, главой V.7 Земельного кодекса Российской Федерации, Постановлением Правительства Российской Федерации от 24 февраля 2009 г. № 160 «О порядке установления охранных зон объектов электросетевого хозяйства и особых условий использования земельных участков, расположенных в границах таких зон», Уставом Добрянского городского округа, пунктом 3.4 Положения об управлении имущественных и земельных отношений администрации Добрянского городского округа, утвержденного решением Думы Добрянского городского округа от 19 декабря 2019 г. № 90, рассмотрев представленные документы, ходатайство об установлении публичного сервитута от 09 ноября 2021 г. № 265-01-01-75-3142 открытого акционерного общества «Межрегиональная распределительная сетевая компания Урала», учитывая отсутствие заявлений иных правообладателей земельных участков в период публикации сообщения № 134/2021 о возможном установлении публичного сервитута, администрация округа ПОСТАНОВЛЯЕТ:

1. Утвердить границы публичного сервитута общей площадью 8962 кв. м на землях, находящихся в государственной собственности, и частях земельных участков согласно приложению 1 к настоящему постановлению.

2. Установить публичный сервитут на основании ходатайства открытого акционерного общества «Межрегиональная распределительная сетевая компания Урала» (620026, Свердловская обл., г. Екатеринбург, ул. Мамина-Сибиряка, д. 140, ОГРН 1056604000970, ИНН 6671163413) общей площадью 8962 кв. м на землях, находящихся в государственной собственности, и частях земельных участков согласно приложению 1 к настоящему постановлению, в целях размещения ВЛ 0,4 кВ ф.1, ф.2 от ТП-10440, ВЛ 0,4 кВ Ф.1 от ТП-10437, ВЛ 0,4 кВ ф.1 оп.№ 3.1-оп.№ 3.5 от ТП-10389, ВЛ 0,4 кВ ф.2 от ТП-10389, ВЛ 0,4 кВ ф.1 от оп.№ 9-оп.№ 13 ТП-10440,

ВЛ 0,4 кВ ф.1 от оп.№2-оп.№ 2.1 от ТП-10417, ВЛ 0,4 кВ ф.2 от оп. №11/3-оп.№ 11/5 от ТП-10474, ВЛ 0,4 кВ ф.2 оп.№4-оп.№4.2 от ТП-10440, ВЛ 0,4 кВ ф.3 оп.№ 11-оп.№11.6 от ТП-10474, ВЛ 0,4 кВ ф.1 оп.№ 6-№15 от ТП-10315, ВЛ 0,4 кВ ф.3, ф.4 от ТП-10315, сроком на 49 лет.

3. Определить порядок расчета платы за публичный сервитут согласно приложению 2 к настоящему постановлению.

4. Открытому акционерному обществу «Межрегиональная распределительная сетевая компания Урала» в установленном законом порядке обеспечить:

4.1 внесение платы за публичный сервитут единовременным платежом не позднее шести месяцев со дня издания настоящего постановления, по платежным реквизитам, указанным в приложении 2 к настоящему постановлению;

4.2 после прекращения действия публичного сервитута привести земли и части земельных участков, обремененные публичным сервитутом, согласно приложению 1 к настоящему постановлению, в состояние, пригодное для их использования в соответствии с видами разрешенного использования.

5. Открытое акционерное общество «Межрегиональная распределительная сетевая компания Урала» вправе:

5.1 приступить к осуществлению публичного сервитута после внесения платы за публичный сервитут в соответствии с настоящим постановлением, но не ранее дня внесения сведений о нем в Единый государственный реестр недвижимости;

5.2 в установленных границах публичного сервитута осуществлять, в соответствии с требованиями законодательства Российской Федерации, деятельность, для обеспечения которой установлен публичный сервитут;

5.3 до окончания срока публичного сервитута обратиться с ходатайством об установлении публичного сервитута на новый срок.

6. Управлению имущественных и земельных отношений администрации Добрянского городского округа в установленном законом порядке обеспечить:

6.1 опубликование настоящего постановления в порядке, установленном для официального опубликования (обнародования) муниципальных правовых актов Добрянского городского округа;

6.2 направление копии настоящего постановления в федеральный орган исполнительной власти, уполномоченный Правительством Российской Федерации на осуществление государственного кадастрового учета, ведение Единого государственного реестра недвижимости и предоставление сведений, содержащихся в Едином государственном реестре недвижимости;

6.3 направление копий настоящего постановления правообладателям земельных участков, обремененных публичным сервитутом, согласно приложению 1 к настоящему постановлению;

6.4 направление заявителю копии настоящего постановления, сведений о лицах, являющихся правообладателями земельных участков, обремененных публичным сервитутом, согласно приложению 1 к настоящему постановлению.

7. Контроль за исполнением постановления возложить на первого заместителя главы администрации Добрянского городского округа.

Глава городского округа -
глава администрации
Добрянского городского округа



К.В. Лызов

Приложение 1
к постановлению администрации
Добрянского городского округа
от 22.12.2021 № 2791

№ п/п	Кадастровый номер земельного участка	Адрес или местоположение земельного участка	Площадь части з/у (кв. м)
1	59:18:3630202:1333	Пермский край, Добрянский район, Краснослудское с/п, ООО "Совхоз "Всходы", ур. "Ниже линий"	29
2	59:18:3630202:1337	Пермский край, Добрянский район, г. Краснослудское с/п, ООО "Совхоз "Всходы", ур. "Ниже линий"	25
3	59:18:3630202:145	Пермский край, Добрянский район, Краснослудское с/п, ООО "Совхоз "Всходы", "выше Ельников", уч. № 2	105
4	59:18:3630202:146	Пермский край, Добрянский район, Краснослудское с/п, ООО "Совхоз "Всходы", ур. "выше Ельников", уч. № 3	109
5	59:18:3630202:147	Пермский край, Добрянский район, Краснослудское с/п, ООО "Совхоз "Всходы", "выше Ельников"	113
6	59:18:3630202:148	Пермский край, Добрянский район, Краснослудское с/п, ООО "Совхоз "Всходы", "выше Ельников"	107
7	59:18:3630202:149	Пермский край, Добрянский район, Краснослудское с/п, ООО "Совхоз "Всходы", ур. "выше Ельников", уч. № 6	111
8	59:18:3630202:150	Пермский край, Добрянский район, Краснослудское с/п, ООО "Совхоз "Всходы", ур. "выше Ельников", уч. № 7	109
9	59:18:3630202:151	Пермский край, Добрянский район, Краснослудское с/п, ООО "Совхоз "Всходы", ур. "выше Ельников"	113
10	59:18:3630202:152	Пермский край, Добрянский район, Краснослудское с/п, ООО "Совхоз "Всходы", ур. "выше Ельников", уч. № 9	110

№ п/п	Кадастровый номер земельного участка	Адрес или местоположение земельного участка	Площадь части з/у (кв. м)
11	59:18:3630202:153	Пермский край, Добрянский район, Краснослудское с/п, ООО "Совхоз "Всходы", ур. "Выше Ельников", участок № 10	107
12	59:18:3630202:154	Пермский край, Добрянский район, Краснослудское с/п, ООО "Совхоз "Всходы", ур. "выше Ельников", уч. 11	49
13	59:18:3630202:144	Пермский край, Добрянский район, Краснослудское с/п, ООО "Совхоз "Всходы", ур. "выше Ельников", уч. № 1	82
14	59:18:3630202:179	Пермский край, Добрянский район, Краснослудское с/п, ООО "Совхоз "Всходы", "выше Ельников" уч. № 38	218
15	59:18:0460101:476	Пермский край, Добрянский район, Краснослудское с/п, д. Ельники	27
16	59:18:3630202:194	Пермский край, Добрянский район, Краснослудское с/п, ООО "Совхоз "Всходы", урочище "Выше Ельников"	94
17	59:18:3630202:196	Пермский край, Добрянский район, Краснослудское с/п, ООО "Совхоз "Всходы", "выше Ельников"	64
18	59:18:3630202:197	Пермский край, Добрянский район, Краснослудское с/п, ООО "Совхоз "Всходы", "выше Ельников"	65
19	59:18:3630202:198	Пермский край, Добрянский район, Краснослудское с/п, ООО "Совхоз "Всходы", урочище "Выше Ельников", уч. № 56	61
20	59:18:3630202:199	Пермский край, Добрянский район, Краснослудское с/п, ООО "Совхоз "Всходы", "выше Ельников", уч. № 57	61

№ п/п	Кадастровый номер земельного участка	Адрес или местоположение земельного участка	Площадь части з/у (кв. м)
21	59:18:3630202:200	Пермский край, Добрянский район, Краснослудское с/п, ООО "Совхоз "Всходы", ур. "выше Ельников", уч. № 58	62
22	59:18:3630202:201	Пермский край, Добрянский район, Краснослудское с/п, ООО "Совхоз "Всходы", "выше Ельников" уч. № 59	65
23	59:18:3630202:202	Пермский край, Добрянский район, Краснослудское с/п, ООО "Совхоз "Всходы", ур. "Выше Ельников", уч. № 60	60
24	59:18:3630202:203	Пермский край, Добрянский район, Краснослудское с/п, ООО "Совхоз "Всходы", урочище "выше Ельников", уч. № 61	61
25	59:18:3630202:204	Пермский край, Добрянский район, Краснослудское с/п, ООО "Совхоз "Всходы", "выше Ельников", уч. № 62	67
26	59:18:3630202:205	Пермский край, Добрянский район, Краснослудское с/п, ООО "Совхоз "Всходы", "выше Ельников", уч. № 63	87
27	59:18:3630202:206	Пермский край, Добрянский район, Краснослудское с/п, ООО "Совхоз "Всходы", "выше Ельников" уч. № 64	97
28	59:18:3630202:207	Пермский край, Добрянский район, Краснослудское с/п, ООО "Совхоз "Всходы", "выше Ельников" уч. № 65	67
29	59:18:3630202:208	Пермский край, Добрянский район, Краснослудское с/п, ООО "Совхоз "Всходы", "выше Ельников"	63
30	59:18:3630202:209	Пермский край, Добрянский район, Краснослудское с/п, ООО "Совхоз "Всходы", ур. "выше Ельников", уч. № 67	58
31	59:18:3630202:210	Пермский край, Добрянский район, Краснослудское с/п, ООО "Совхоз "Всходы", "выше Ельников", уч. № 68	65

№ п/п	Кадастровый номер земельного участка	Адрес или местоположение земельного участка	Площадь части з/у (кв. м)
32	59:18:3630202:211	Пермский край, Добрянский район, Краснослудское с/п, ООО "Совхоз "Всходы", "выше Ельников"	59
33	59:18:3630202:585	Пермский край, Добрянский район, Краснослудское с/п, ООО "Совхоз "Всходы", ур. "Ниже линий"	10
34	59:18:3630202:170	Пермский край, Добрянский район, Краснослудское с/п, ООО "Совхоз "Всходы", ур. "выше Ельников", уч. № 28	22
35	59:18:3630202:124	Пермский край, г. Добрянка, Краснослудский с/с, ООО "Совхоз "Всходы", "за Ельниками"	100
36	59:18:3630202:125	Пермский край, Добрянский район, Краснослудское с/п, ООО "Совхоз "Всходы", за Ельниками"	78
37	59:18:3630202:1746	Пермский край, Добрянский район, Краснослудское с/п, ООО "Совхоз "Всходы", урочище за "Ельниками"	25
38	59:18:3630202:115	Пермский край, г. Добрянка, Краснослудское с/п, ООО "Совхоз "Всходы", "за Ельниками"	30
39	59:18:3630202:116	Пермский край, Добрянский район, Краснослудское с/п, ООО "Совхоз "Всходы", "за Ельниками"	23
40	59:18:3630202:118	Пермский край, Добрянский район, Краснослудское с/п, ООО "Совхоз "Всходы", "за Ельниками"	28
41	59:18:3630202:119	Пермский край, г. Добрянка, Краснослудский с/с, ООО "Совхоз "Всходы", "за Ельниками"	26
42	59:18:3630202:376	Пермский край, г. Добрянка, Краснослудский с/с, ООО "Совхоз "Всходы", "Ниже линий"	43

№ п/п	Кадастровый номер земельного участка	Адрес или местоположение земельного участка	Площадь части з/у (кв. м)
43	59:18:3630202:478	Пермский край, Добрянский район, Краснослудское с/п, ООО "Совхоз "Всходы", "Ниже линий", участок № 24	172
44	59:18:3630202:479	Пермский край, г. Добрянка, Краснослудское с/п, ООО "Совхоз "Всходы", "Ниже линий" участок № 26	284
45	59:18:3630202:1497	Пермский край, Добрянский район, Краснослудское с/п, ООО "Совхоз "Всходы", ур. "Ниже линий"	35
46	59:18:3630202:33	Пермский край, Добрянский район, Краснослудское с/п, ООО "Совхоз "Всходы", урочище "За Ельниками", з/у № 33	44
47	59:18:3630202:1501	Пермский край, Добрянский район, Краснослудское с/п, ООО "Совхоз "Всходы", ур. "Ниже линий"	80
48	59:18:3630202:1502	Пермский край, Добрянский район, Краснослудское с/п, ООО "Совхоз "Всходы", ур. "Ниже линий"	25
49	59:18:3630202:1647	Пермский край, Добрянский район, Краснослудское с/п, ООО "Совхоз "Всходы", урочище "Ниже линий"	339
50	59:18:3630202:1643	Пермский край, Добрянский район, Краснослудское с/п, ООО "Совхоз "Всходы", урочище "Ниже линий"	219
51	59:18:3630202:1651	Пермский край, Добрянский район, Краснослудское с/п, ООО "Совхоз "Всходы", урочище "Ниже линий"	119
52	59:18:3630202:1655	Пермский край, Добрянский район, Краснослудское с/п, ООО "Совхоз "Всходы", урочище "Ниже линий"	52
53	59:18:3630202:1652	Пермский край, Добрянский район, Краснослудское с/п, ООО "Совхоз "Всходы", урочище "Ниже линий"	8

№ п/п	Кадастровый номер земельного участка	Адрес или местоположение земельного участка	Площадь части з/у (кв. м)
54	59:18:3630202:1656	Пермский край, Добрянский район, Краснослудское с/п, ООО "Совхоз "Всходы", урочище "Ниже линий"	194
55	59:18:3630202:1657	Пермский край, Добрянский район, Краснослудское с/п, ООО "Совхоз "Всходы", урочище "Ниже линий"	194
56	59:18:3630202:1653	Пермский край, Добрянский район, Краснослудское с/п, ООО "Совхоз "Всходы", урочище "Ниже линий"	3
57	59:18:3630202:1654	Пермский край, Добрянский район, Краснослудское с/п, ООО "Совхоз "Всходы", урочище "Ниже линий"	173
58	59:18:3630202:1650	Пермский край, Добрянский район, Краснослудское с/п, ООО "Совхоз "Всходы", урочище "Ниже линий"	193
59	59:18:3630202:1646	Пермский край, Добрянский район, Краснослудское с/п, ООО "Совхоз "Всходы", урочище "Ниже линий"	28
60	59:18:3630202:1658	Пермский край, Добрянский район, Краснослудское с/п, ООО "Совхоз "Всходы", урочище "Ниже линий"	4
61	59:18:3630202:1500	Пермский край, Добрянский район, Краснослудское с/п, ООО "Совхоз "Всходы", урочище "Ниже линий"	36
62	59:18:3630202:3337	Пермский край, Добрянский район, Краснослудское с/п	135
63	59:18:3630202:3119	Пермский край, Добрянский район, Краснослудское с/п, ООО "Совхоз "Всходы", "Гляденовское поле"	251
64	59:18:3630202:3146	Пермский край, Добрянский район, Краснослудское с/п, ООО "Совхоз "Всходы", "Гляденовское поле"	77

№ п/п	Кадастровый номер земельного участка	Адрес или местоположение земельного участка	Площадь части з/у (кв. м)
65	59:18:3630202:3145	Пермский край, Добрянский район, Краснослудское с/п, ООО "Совхоз "Всходы", "Гляденовское поле"	105
66	59:18:3630202:3147	Пермский край, Добрянский район, Краснослудское с/п, ООО "Совхоз "Всходы", "Гляденовское поле"	41
67	59:18:3630202:3149	Пермский край, Добрянский район, Краснослудское с/п, ООО "Совхоз "Всходы", "Гляденовское поле"	53
68	59:18:3630202:3151	Пермский край, Добрянский район, Краснослудское с/п, ООО "Совхоз "Всходы", "Гляденовское поле"	52
69	59:18:3630202:3153	Пермский край, Добрянский район, Краснослудское с/п, ООО "Совхоз "Всходы", "Гляденовское поле"	52
70	59:18:3630202:3155	Пермский край, Добрянский район, Краснослудское с/п, ООО "Совхоз "Всходы", "Гляденовское поле"	54
71	59:18:3630202:3157	Пермский край, Добрянский район, Краснослудское с/п, ООО "Совхоз "Всходы", "Гляденовское поле"	54
72	59:18:3630202:3159	Пермский край, Добрянский район, Краснослудское с/п, ООО "Совхоз "Всходы", "Гляденовское поле"	32
73	59:18:3630202:3160	Пермский край, Добрянский район, Краснослудское с/п, ООО "Совхоз "Всходы", "Гляденовское поле"	25
74	59:18:3630202:3161	Пермский край, Добрянский район, Краснослудское с/п, ООО "Совхоз "Всходы", "Гляденовское поле"	22
75	59:18:3630202:3125	Пермский край, Добрянский район, Краснослудское с/п, ООО "Совхоз "Всходы", "Гляденовское поле"	24

№ п/п	Кадастровый номер земельного участка	Адрес или местоположение земельного участка	Площадь части з/у (кв. м)
76	59:18:3630202:3118	Пермский край, Добрянский район, Краснослудское с/п, ООО "Совхоз "Всходы", "Гляденовское поле"	715
77	59:18:3630202:2564	Пермский край, Добрянский район, Краснослудское с/п, ООО "Совхоз "Всходы", в урочище "Гляденовское поле"	935
78	59:18:3630202:2579	Пермский край, Добрянский район, Краснослудское с/п, ООО "Совхоз "Всходы", в урочище "Гляденовское поле"	38
79	59:18:3630202:2578	Пермский край, Добрянский район, Краснослудское с/п, ООО "Совхоз "Всходы", в урочище "Гляденовское поле"	37
80	59:18:3630202:2577	Пермский край, Добрянский район, Краснослудское с/п, ООО "Совхоз "Всходы", в урочище "Гляденовское поле"	31
81	59:18:3630202:2576	Пермский край, Добрянский район, Краснослудское с/п, ООО "Совхоз "Всходы", в урочище "Гляденовское поле"	32
82	59:18:3630202:2575	Пермский край, Добрянский район, Краснослудское с/п, ООО "Совхоз "Всходы", в урочище "Гляденовское поле"	37
83	59:18:3630202:2574	Пермский край, Добрянский район, Краснослудское с/п, ООО "Совхоз "Всходы", в урочище "Гляденовское поле"	32
84	59:18:3630202:2573	Пермский край, Добрянский район, Краснослудское с/п, ООО "Совхоз "Всходы", в урочище "Гляденовское поле"	30
85	59:18:3630202:2572	Пермский край, Добрянский район, Краснослудское с/п, ООО "Совхоз "Всходы", в урочище "Гляденовское поле"	39
86	59:18:3630202:2571	Пермский край, Добрянский район, Краснослудское с/п, ООО "Совхоз "Всходы", в урочище "Гляденовское поле"	45

№ п/п	Кадастровый номер земельного участка	Адрес или местоположение земельного участка	Площадь части з/у (кв. м)
87	59:18:3630202:2570	Пермский край, Добрянский район, Краснослудское с/п, ООО "Совхоз "Всходы", в урочище "Гляденовское поле"	43
88	59:18:0460101	Пермский край, Добрянский городской округ, д. Ельники	150
89	59:18:3630202	Пермский край, Добрянский городской округ, в районе д. Ельники	664

Приложение 2
к постановлению администрации
Добрянского городского округа
от 22.12.2021 № 2791

Расчет платы за публичный сервитут*
(земли населенных пунктов, находящиеся в государственной собственности)

1. Площадь земель, обремененных сервитутом – 150 кв. м.
2. Средний показатель кадастровой стоимости – 856,53 руб./ кв. м.
3. Процент от кадастровой стоимости – 0,01 %.
4. Срок публичного сервитута – 49 лет.
5. Размер платы за весь срок сервитута – 6295,50 руб. (не менее чем 0,1 % кадастровой стоимости земельного участка за весь срок сервитута).

Расчет платы за публичный сервитут**
(земли сельскохозяйственного назначения, находящиеся в государственной собственности)

1. Площадь земель, обремененных сервитутом – 664 кв. м.
2. Средний показатель кадастровой стоимости – 0,9012 руб./ кв. м.
3. Процент от кадастровой стоимости – 0,01 %.
4. Срок публичного сервитута – 49 лет.
5. Размер платы за весь срок сервитута – 29,32 руб. (не менее чем 0,1 % кадастровой стоимости земельного участка за весь срок сервитута).

* Расчет платы произведен в соответствии со статьей 39.46 Земельного кодекса РФ, приказом Министерства по управлению имуществом и градостроительной деятельности Пермского края от 12 ноября 2019 г. № СЭД-31-02-2-2-1393 «Об утверждении результатов определения кадастровой стоимости земельных участков в составе земель населенных пунктов на территории Пермского края».

** Расчет платы произведен в соответствии со статьей 39.46 Земельного кодекса Российской Федерации, постановлением Правительства Пермского края от 23 октября 2013 г. № 1479-п «Об утверждении результатов определения кадастровой стоимости земельных участков в составе земель сельскохозяйственного назначения на территории Пермского края и минимальных и средних значений удельных показателей кадастровой стоимости земель

сельскохозяйственного назначения в разрезе видов использования и муниципальных районов (городских округов) Пермского края».

Расчет платы за публичный сервитут*
(часть земельного участка с кадастровым номером 59:18:0460101:476)

1. Кадастровая стоимость – 8905,3 руб.
2. Площадь участка – 190 кв. м.
3. Площадь части участка, обремененной сервитутом – 27 кв. м.
4. Процент от кадастровой стоимости – 0,01%
5. Срок публичного сервитута – 49 лет.
6. Размер платы за весь срок сервитута – 62,00 руб. (не менее чем 0,1 % кадастровой стоимости земельного участка за весь срок сервитута).

ПЛАТЕЖНЫЕ РЕКВИЗИТЫ
для внесения платы за публичный сервитут

Управление Федерального Казначейства по Пермскому краю
(Управление имущественных и земельных отношений, л/с 04563298120)
Юридический и почтовый адрес: 618740, Пермский край, г. Добрянка,
ул. Советская, д. 14
ИНН 5948060183 КПП 594801001
Единый казначейский счет 40101810145370000048
Казначейский счет 03100643000000015600
Отделение Пермь Банка России//УФК по Пермскому краю г. Пермь
БИК 015773997 КБК 50611105312040000120
ОКТМО 57718000 ОКПО 42922570
Код администратора доходов 506

* Расчет платы произведен в соответствии со статьей 39.46 Земельного кодекса Российской Федерации.

Схема расположения границ публичного сервитута

Объект ВЛ 0.4 кВ ф.1.ф.2 от ТП-10440, ВЛ 0.4 кВ ф.1 от ТП-10437, ВЛ 0.4 кВ ф.1.оп.№3.1.оп.№3.5 от ТП-10389, ВЛ 0.4 кВ ф.2 от ТП-10389, ВЛ 0.4 кВ ф.1 от оп.№9-оп.№13 ТП 10440, ВЛ 0.4 кВ ф.1 от оп.№2-оп.№2.1 от ТП 10417, ВЛ 0.4 кВ ф.2 от оп.№11/3-оп.№11/5 от ТП 10474, ВЛ 0.4 кВ ф.2 от оп.№4-оп.№4.2 от ТП-10440, ВЛ 0.4 кВ ф.3 оп.№11-оп.№11.6 от ТП 10474, ВЛ 0.4 кВ ф.1 от оп.№6-№15 от ТП-10315, ВЛ 0.4 кВ ф.3. ф.4 от ТП-10315

Местоположение: Перевский край, Добрянский городской округ, д. Ельняки

Площадь земель в/дн/лсти земельного участка, кв. м.: 8962



Условные обозначения

- проектные границы публичного сервитута
- кадастровый номер квартала
- граница и номер земельного участка, сведения о котором внесены в ЕГРН
- ВЛ 0.4 кВ ф.1.ф.2 от ТП-10440
- оп.№1
- обозначение характерной точки проектной границы публичного сервитута
- обозначение и номер опоры ЛЭП
- охранная зона ЛЭП
- граница муниципального образования

УТВЕРЖДЕНА

постановлением администрации Добрянского городского округа

от 22.12.2021 № 2791

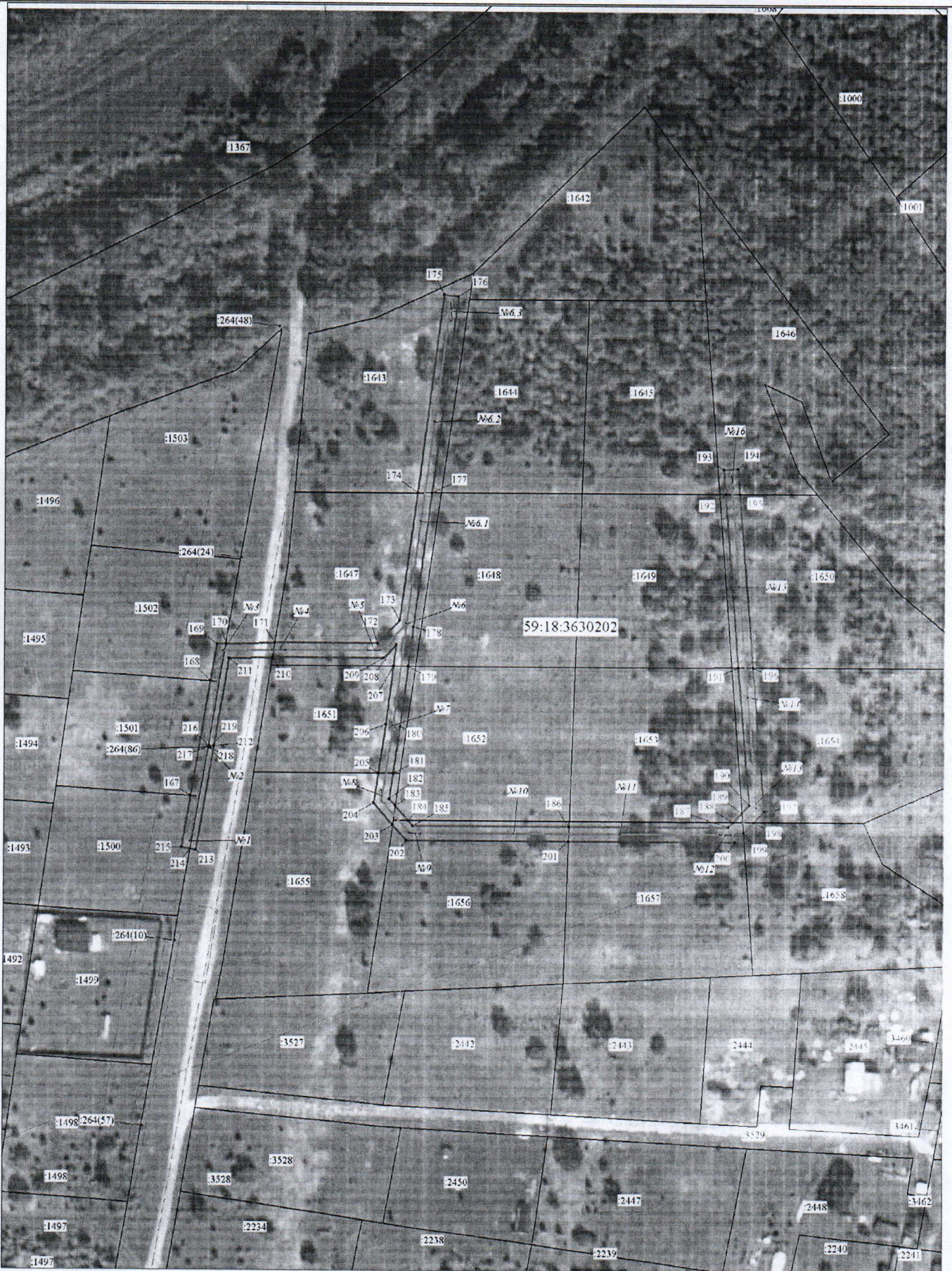
Масштаб 1:5000

Описание границы	Смежный землепользователь (при наличии кадастровый номер земельного участка)	Площадь обременения, кв.м	Описание границы	Смежный землепользователь (при наличии кадастровый номер земельного участка)	Площадь обременения, кв.м
от точки 1 до точки 2, от точки 3 до точки 5	59:18:3630202:1333	29	от точки 146 до точки 148	59:18:3630202:1497	35
от точки 2 до точки 3	59:18:3630202:685	0	от точки 155 до точки 155, от точки 216 до точки 216	59:18:0000000:264	0
от точки 5 до точки 1	59:18:3630202:1337	25	от точки 164 до точки 159	59:18:3630202:33	44
от точки 8 до точки 10, от точки 40 до точки 42	59:18:3630202:145	105	от точки 167 до точки 168	59:18:3630202:1501	80
от точки 10 до точки 12, от точки 38 до точки 40	59:18:3630202:146	109	от точки 168 до точки 170	59:18:3630202:1502	25
от точки 12 до точки 14, от точки 36 до точки 38	59:18:3630202:147	113	от точки 171 до точки 174, от точки 177 до точки 179, от точки 207 до точки 210	59:18:3630202:1647	339
от точки 14 до точки 15, от точки 34 до точки 36	59:18:3630202:148	107	от точки 174 до точки 177	59:18:3630202:1643	219
от точки 15 до точки 16, от точки 33 до точки 34	59:18:3630202:149	111	от точки 179 до точки 181, от точки 205 до точки 207	59:18:3630202:1651	119
от точки 16 до точки 18, от точки 31 до точки 33	59:18:3630202:150	109	от точки 181 до точки 183, от точки 203 до точки 205	59:18:3630202:1655	52
от точки 18 до точки 20, от точки 29 до точки 31	59:18:3630202:151	113	от точки 183 до точки 184	59:18:3630202:1652	8
от точки 20 до точки 21, от точки 28 до точки 29	59:18:3630202:152	110	от точки 184 до точки 186, от точки 201 до точки 203	59:18:3630202:1656	194
от точки 21 до точки 22	59:18:3630202:153	107	от точки 186 до точки 188, от точки 199 до точки 201	59:18:3630202:1657	194
от точки 22 до точки 24	59:18:3630202:154	49	от точки 188 до точки 189	59:18:3630202:1653	3
от точки 24 до точки 27	59:18:3630202:166	0	от точки 189 до точки 191, от точки 196 до точки 198	59:18:3630202:1654	173
от точки 27 до точки 28	59:18:3630202:165	0	от точки 191 до точки 192, от точки 195 до точки 196	59:18:3630202:1650	193
от точки 42 до точки 44, от точки 49 до точки 8	59:18:3630202:144	82	от точки 192 до точки 195	59:18:3630202:1646	28
от точки 44 до точки 46	59:18:3630202:157	0	от точки 198 до точки 199	59:18:3630202:1658	4
от точки 52 до точки 54, от точки 109 до точки 111	59:18:3630202:179	218	от точки 214 до точки 167	59:18:3630202:1500	36
от точки 56 до точки 57, от точки 106 до точки 107	59:18:0460101:476	27	от точки 220 до точки 221	59:18:3630202:3334	0
от точки 61 до точки 63, от точки 98 до точки 100	59:18:3630202:194	94	от точки 221 до точки 223	59:18:3630202:3335	0
от точки 63 до точки 64, от точки 97 до точки 98	59:18:3630202:196	64	от точки 223 до точки 224, от точки 272 до точки 220	59:18:3630202:3337	135
от точки 64 до точки 66, от точки 95 до точки 97	59:18:3630202:197	65	от точки 224 до точки 228, от точки 269 до точки 272	59:18:3630202:3119	251
от точки 66 до точки 67, от точки 94 до точки 95	59:18:3630202:198	61	от точки 228 до точки 229	59:18:3630202:3152	0
от точки 67 до точки 68, от точки 93 до точки 94	59:18:3630202:199	61	от точки 229 до точки 230	59:18:3630202:3150	0
от точки 68 до точки 69, от точки 92 до точки 93	59:18:3630202:200	62	от точки 230 до точки 232	59:18:3630202:3148	0
от точки 69 до точки 70, от точки 91 до точки 92	59:18:3630202:201	65	от точки 232 до точки 234, от точки 235 до точки 236, от точки 266 до точки 267, от точки 268 до точки 269	59:18:3630202:3146	77
от точки 70 до точки 71, от точки 90 до точки 91	59:18:3630202:202	60	от точки 236 до точки 238, от точки 263 до точки 266	59:18:3630202:3145	105
от точки 71 до точки 72, от точки 89 до точки 90	59:18:3630202:203	61	от точки 238 до точки 240	59:18:3630202:3147	41
от точки 72 до точки 73, от точки 88 до точки 89	59:18:3630202:204	67	от точки 240 до точки 241	59:18:3630202:3149	53
от точки 73 до точки 74, от точки 87 до точки 88	59:18:3630202:205	87	от точки 241 до точки 242	59:18:3630202:3151	52
от точки 74 до точки 75, от точки 86 до точки 87	59:18:3630202:206	97	от точки 242 до точки 243	59:18:3630202:3153	52
от точки 75 до точки 76, от точки 85 до точки 86	59:18:3630202:207	67	от точки 243 до точки 244	59:18:3630202:3155	54
от точки 76 до точки 77, от точки 84 до точки 85	59:18:3630202:208	63	от точки 244 до точки 245	59:18:3630202:3157	54
от точки 77 до точки 78, от точки 83 до точки 84	59:18:3630202:209	58	от точки 245 до точки 246	59:18:3630202:3159	32

от точки 78 до точки 79, от точки 82 до точки 83	59:18:3630202:210	65	от точки 246 до точки 247	59:18:3630202:3160	25
от точки 79 до точки 82	59:18:3630202:211	59	от точки 247 до точки 248	59:18:3630202:3161	22
от точки 100 до точки 102	59:18:3630202:585	10	от точки 248 до точки 249	59:18:3630202:3125	24
от точки 112 до точки 51	59:18:3630202:170	22	от точки 249 до точки 263	59:18:3630202:3118	715
от точки 115 до точки 121	59:18:3630202:124	100	от точки 275 до точки 277, от точки 290 до точки 305	59:18:3630202:2564	935
от точки 121 до точки 123	59:18:3630202:125	78	от точки 277 до точки 279	59:18:3630202:2579	38
от точки 123 до точки 125	59:18:3630202:1746	25	от точки 279 до точки 280	59:18:3630202:2578	37
от точки 126 до точки 128	59:18:3630202:115	30	от точки 280 до точки 281	59:18:3630202:2577	31
от точки 128 до точки 130	59:18:3630202:116	23	от точки 281 до точки 282	59:18:3630202:2576	32
от точки 131 до точки 133	59:18:3630202:118	28	от точки 282 до точки 283	59:18:3630202:2575	37
от точки 134 до точки 136	59:18:3630202:119	26	от точки 283 до точки 284	59:18:3630202:2574	32
от точки 137 до точки 139	59:18:3630202:120	0	от точки 284 до точки 285	59:18:3630202:2573	30
от точки 142 до точки 143	59:18:3630202:376	43	от точки 285 до точки 286	59:18:3630202:2572	39
от точки 143 до точки 144, от точки 152 до точки 153	59:18:3630202:478	172	от точки 286 до точки 287	59:18:3630202:2571	45
от точки 144 до точки 146, от точки 151 до точки 152	59:18:3630202:479	284	от точки 287 до точки 288	59:18:3630202:2570	43
			от точки 288 до точки 290	59:18:3630202:2569	0
от точки 46 до точки 49, от точки 51 до точки 52, от точки 54 до точки 56, от точки 57 до точки 61, от точки 102 до точки 106, от точки 107 до точки 109, от точки 111 до точки 112, от точки 133 до точки 134, от точки 136 до точки 137, от точки 139 до точки 115, от точки 148 до точки 151, от точки 159 до точки 164, от точки 170 до точки 171, от точки 210 до точки 214, от точки 234 до точки 235, от точки 267 до точки 268	земли Добрянского городского округа				814
Итого:					8962



Масштаб 1:1000



Масштаб 1:1000

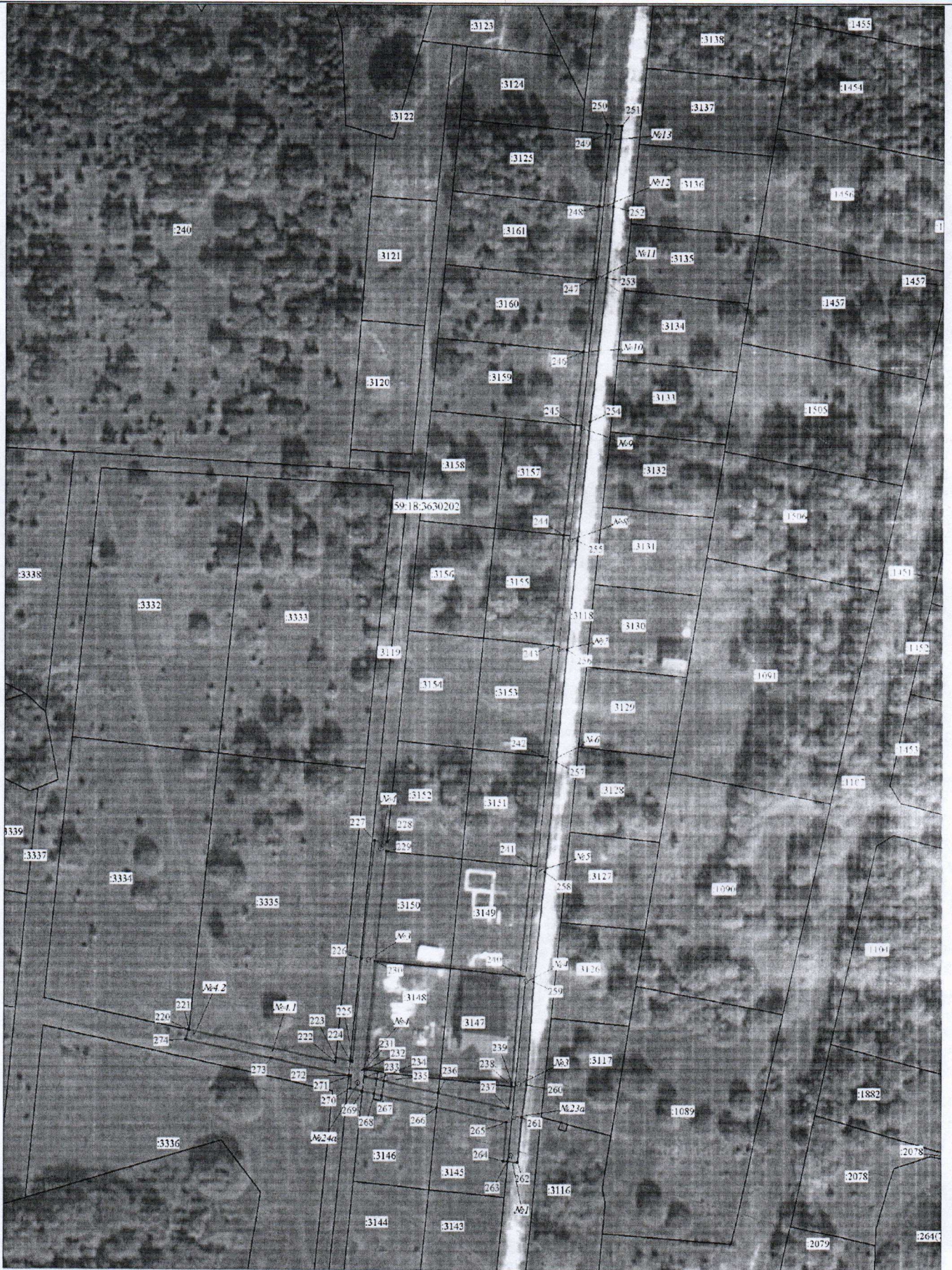


Масштаб 1:500

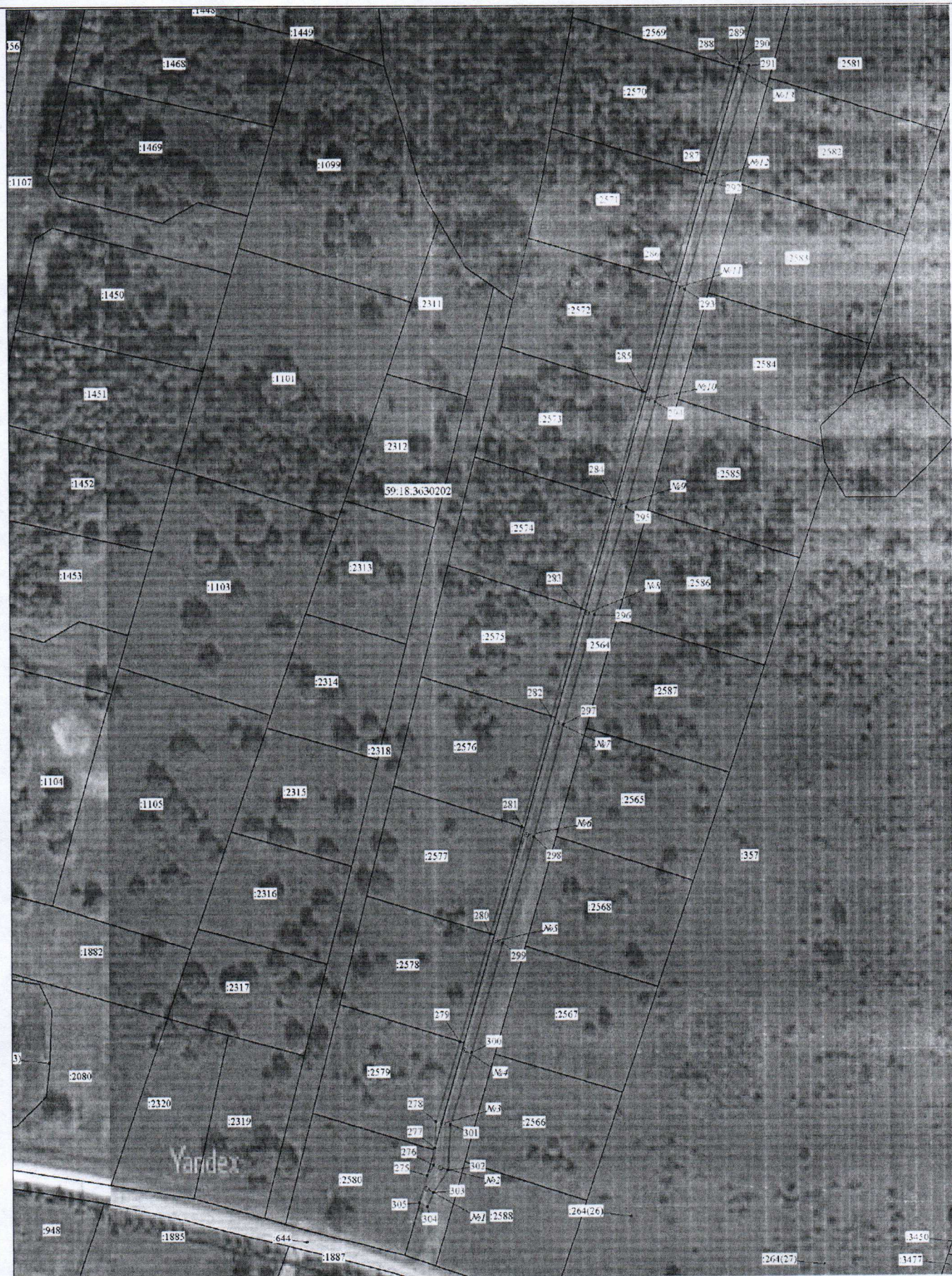




Масштаб 1:1000



Масштаб 1:1000



Масштаб 1:1000



Масштаб 1:1000

Каталог координат (Система координат МСК-59, зона 2)													Лист 12 из 12 листов		
Обозначение участка	Координаты, м		Метод определения координат характерной точки	Мг, м	Обозначение участка	Координаты, м		Метод определения координат характерной точки	Мг, м	Обозначение участка	Координаты, м		Метод определения координат характерной точки	Мг, м	
	X	Y				X	Y				X	Y			
1	2	3	4	5	6	7	8	9	10	11	12	13	14		
1	537924.16	2246486.90	Геодетический метод	0.1	106	537958.76	2246844.38	Геодетический метод	0.1	205	538211.47	2247146.90	Геодетический метод	0.1	
2	537921.18	2246489.48	Геодетический метод	0.1	107	537963.38	2246839.44	Геодетический метод	0.1	206	538224.95	2247148.93	Геодетический метод	0.1	
3	537919.08	2246489.19	Геодетический метод	0.1	108	537972.98	2246829.15	Геодетический метод	0.1	207	538241.02	2247151.04	Геодетический метод	0.1	
4	537917.51	2246487.35	Геодетический метод	0.1	109	537968.89	2246813.94	Геодетический метод	0.1	208	538246.94	2247151.81	Геодетический метод	0.1	
5	537924.80	2246481.07	Геодетический метод	0.1	110	537964.10	2246796.13	Геодетический метод	0.1	209	538243.31	2247148.30	Геодетический метод	0.1	
6	537927.95	2246478.33	Геодетический метод	0.1	111	537956.98	2246770.37	Геодетический метод	0.1	210	538243.27	2247117.67	Геодетический метод	0.1	
7	537930.56	2246481.38	Геодетический метод	0.1	112	537956.52	2246768.70	Геодетический метод	0.1	211	538242.99	2247105.82	Геодетический метод	0.1	
8	537924.16	2246486.90	Геодетический метод	0.1	113	537953.27	2246764.17	Геодетический метод	0.1	212	538218.65	2247101.62	Геодетический метод	0.1	
9	537944.41	2246686.08	Геодетический метод	0.1	114	537959.13	2246763.10	Геодетический метод	0.1	213	538190.19	2247096.81	Геодетический метод	0.1	
10	537951.21	2246686.83	Геодетический метод	0.1	115	537960.85	2246769.32	Геодетический метод	0.1	214	538190.44	2247095.29	Геодетический метод	0.1	
11	537970.41	2246689.56	Геодетический метод	0.1	116	537445.80	2246918.10	Геодетический метод	0.1	215	538190.86	2247092.87	Геодетический метод	0.1	
12	537981.97	2246691.20	Геодетический метод	0.1	117	537465.49	2246930.82	Геодетический метод	0.1	167	538205.00	2247095.26	Геодетический метод	0.1	
13	537997.44	2246693.23	Геодетический метод	0.1	118	537476.63	2246938.62	Геодетический метод	0.1	216	538218.73	2247100.40	Геодетический метод	0.1	
14	538018.10	2246695.95	Геодетический метод	0.1	119	537477.39	2246939.15	Геодетический метод	0.1	217	538218.51	2247100.17	Геодетический метод	0.1	
15	538025.29	2246696.98	Геодетический метод	0.1	120	537484.69	2246944.26	Геодетический метод	0.1	218	538218.28	2247100.40	Геодетический метод	0.1	
16	538052.11	2246700.83	Геодетический метод	0.1	121	537495.80	2246956.87	Геодетический метод	0.1	219	538218.51	2247100.62	Геодетический метод	0.1	
17	538079.58	2246704.80	Геодетический метод	0.1	122	537501.28	2246963.58	Геодетический метод	0.1	220	538218.73	2247100.40	Геодетический метод	0.1	
18	538094.56	2246706.96	Геодетический метод	0.1	123	537527.01	2246982.62	Геодетический метод	0.1	221	537740.87	2248034.23	Геодетический метод	0.1	
19	538106.53	2246708.65	Геодетический метод	0.1	124	537540.60	2246994.13	Геодетический метод	0.1	222	537740.82	2248034.46	Геодетический метод	0.1	
20	538126.25	2246711.45	Геодетический метод	0.1	125	537559.72	2247010.33	Геодетический метод	0.1	223	537732.25	2248074.78	Геодетический метод	0.1	
21	538134.36	2246712.60	Геодетический метод	0.1	126	537538.80	2247011.15	Геодетический метод	0.1	224	537733.36	2248074.89	Геодетический метод	0.1	
22	538161.61	2246716.48	Геодетический метод	0.1	127	537537.61	2247012.20	Геодетический метод	0.1	225	537732.52	2248078.83	Геодетический метод	0.1	
23	538188.68	2246720.33	Геодетический метод	0.1	128	537524.11	2246996.90	Геодетический метод	0.1	226	537732.38	2248079.47	Геодетический метод	0.1	
24	538200.78	2246722.05	Геодетический метод	0.1	129	537513.81	2246985.21	Геодетический метод	0.1	227	537760.61	2248081.92	Геодетический метод	0.1	
25	538200.93	2246726.01	Геодетический метод	0.1	130	537508.93	2246979.25	Геодетический метод	0.1	228	537793.03	2248085.54	Геодетический метод	0.1	
26	538188.05	2246724.13	Геодетический метод	0.1	131	537507.65	2246977.68	Геодетический метод	0.1	229	537793.03	2248088.95	Геодетический метод	0.1	
27	538174.92	2246722.34	Геодетический метод	0.1	132	537492.75	2246959.46	Геодетический метод	0.1	230	537790.51	2248088.70	Геодетический метод	0.1	
28	538161.10	2246720.46	Геодетический метод	0.1	133	537486.08	2246951.89	Геодетический метод	0.1	231	537760.09	2248085.70	Геодетический метод	0.1	
29	538133.81	2246716.56	Геодетический метод	0.1	134	537485.76	2246951.52	Геодетический метод	0.1	232	537730.18	2248082.74	Геодетический метод	0.1	
30	538125.69	2246715.41	Геодетический метод	0.1	135	537482.01	2246947.26	Геодетический метод	0.1	233	537730.12	2248083.29	Геодетический метод	0.1	
31	538105.81	2246712.60	Геодетический метод	0.1	136	537470.26	2246939.04	Геодетический метод	0.1	234	537728.10	2248083.11	Геодетический метод	0.1	
32	538094.00	2246710.92	Геодетический метод	0.1	137	537468.62	2246937.89	Геодетический метод	0.1	235	537727.45	2248086.19	Геодетический метод	0.1	
33	538078.97	2246708.75	Геодетический метод	0.1	138	537469.43	2246936.48	Геодетический метод	0.1	236	537727.01	2248088.29	Геодетический метод	0.1	
34	538051.48	2246704.79	Геодетический метод	0.1	139	537453.25	2246927.65	Геодетический метод	0.1	237	537723.87	2248103.22	Геодетический метод	0.1	
35	538041.10	2246703.20	Геодетический метод	0.1	140	537443.03	2246921.06	Геодетический метод	0.1	238	537719.76	2248122.77	Геодетический метод	0.1	
36	538024.76	2246700.94	Геодетический метод	0.1	141	537445.19	2246917.71	Геодетический метод	0.1	239	537725.80	2248123.62	Геодетический метод	0.1	
37	538017.55	2246699.91	Геодетический метод	0.1	142	537445.80	2246918.10	Геодетический метод	0.1	240	537726.61	2248123.73	Геодетический метод	0.1	
38	537996.82	2246697.19	Геодетический метод	0.1	143	537445.80	2246918.10	Геодетический метод	0.1	241	537756.16	2248125.83	Геодетический метод	0.1	
39	537981.43	2246695.16	Геодетический метод	0.1	144	538035.70	2247073.77	Геодетический метод	0.1	242	537786.61	2248128.90	Геодетический метод	0.1	
40	537969.77	2246693.90	Геодетический метод	0.1	145	538032.57	2247070.48	Геодетический метод	0.1	243	537816.95	2248131.90	Геодетический метод	0.1	
41	537950.71	2246690.81	Геодетический метод	0.1	146	538028.49	2247065.23	Геодетический метод	0.1	244	537847.45	2248134.85	Геодетический метод	0.1	
42	537943.91	2246690.04	Геодетический метод	0.1	147	538053.43	2247069.08	Геодетический метод	0.1	245	537877.97	2248137.79	Геодетический метод	0.1	
43	537926.14	2246688.06	Геодетический метод	0.1	148	538066.69	2247071.11	Геодетический метод	0.1	246	537908.35	2248140.87	Геодетический метод	0.1	
44	537925.86	2246688.25	Геодетический метод	0.1	149	538066.27	2247073.85	Геодетический метод	0.1	247	537928.48	2248143.17	Геодетический метод	0.1	
45	537924.14	2246688.01	Геодетический метод	0.1	150	538066.08	2247075.06	Геодетический метод	0.1	248	537948.45	2248145.48	Геодетический метод	0.1	
46	537924.52	2246689.15	Геодетический метод	0.1	151	538024.39	2247068.64	Геодетический метод	0.1	249	537968.55	2248147.35	Геодетический метод	0.1	
47	537916.02	2246694.85	Геодетический метод	0.1	152	538024.39	2247068.64	Геодетический метод	0.1	250	537988.69	2248149.32	Геодетический метод	0.1	
48	537913.79	2246691.54	Геодетический метод	0.1	153	538024.39	2247068.64	Геодетический метод	0.1	251	537998.89	2248149.58	Геодетический метод	0.1	
49	537923.52	2246685.00	Геодетический метод	0.1	154	538024.39	2247068.64	Геодетический метод	0.1	252	537998.89	2248153.56	Геодетический метод	0.1	
50	537925.13	2246683.92	Геодетический метод	0.1	155	538031.74	2247069.79	Геодетический метод	0.1	253	537968.14	2248151.36	Геодетический метод	0.1	
51	537944.41	2246686.08	Геодетический метод	0.1	156	538032.49	2246956.33	Геодетический метод	0.1	254	537948.31	2248149.56	Геодетический метод	0.1	
52	537961.31	2246707.98	Геодетический метод	0.1	157	538036.48	2246956.62	Геодетический метод	0.1	255	537969.19	2248144.96	Геодетический метод	0.1	
53	537967.96	2246795.08	Геодетический метод	0.1	158	538064.04	2247073.99	Геодетический метод	0.1	256	537876.37	2248141.65	Геодетический метод	0.1	
54	537976.28	2246826.00	Геодетический метод	0.1	159	538064.04	2247073.99	Геодетический метод	0.1	257	537846.19	2248138.74	Геодетический метод	0.1	
55	537977.42	2246830.27	Геодетический метод	0.1	160	538064.04	2247073.99	Геодетический метод	0.1	258	537819.19	2248135.74	Геодетический метод	0.1	
56	537969.18	2246839.10	Геодетический метод	0.1	161	538064.04	2247073.99	Геодетический метод	0.1	259	537819.19	2248132.75	Геодетический метод	0.1	
57	537964.46	2246844.14	Геодетический метод	0.1	162	538064.04	2247073.99	Геодетический метод	0.1	260	537754.42	2248129.67	Геодетический метод	0.1	
58	537961.69	2246847.12	Геодетический метод	0.1	163	537361.64	2247017.92	Геодетический метод	0.1	261	537726.19	2248127.71	Геодетический метод	0.1	
59	537960.41	2246850.85	Геодетический метод	0.1	164	537361.64	2247017.92	Геодетический метод	0.1	262	537715.14	2248126.44	Геодетический метод	0.1	
60	537962.47	2246850.67	Геодетический метод	0.1	165	537378.57	2247035.51	Геодетический метод	0.1	263	537704.68	2248125.31	Геодетический метод	0.1	
61	537982.27	2246842.42	Геодетический метод	0.1	166	537383.57	2247044.56	Геодетический метод	0.1	264	537701.96	2248122.56	Геодетический метод	0.1	
62	537989.51	2246839.40	Геодетический метод	0.1	167	537380.07	2247046.48	Геодетический метод	0.1	265	537705.09	2248121.33	Геодетический метод	0.1	
63	538003.55	2246847.20	Геодетический метод	0.1	168	537380.07	2247046.48	Геодетический метод	0.1	266	537718.78	2248122.31	Геодетический метод	0.1	
64	538017.65	2246855.04	Геодетический метод	0.1	169	537375.25	2247037.73	Геодетический метод	0.1	267	537719.87	2248102.83	Геодетический метод	0.1	
65	538019.31	2246855.96	Геодетический метод	0.1	170	537362.32	2247021.42	Геодетический метод	0.1	268	537723.06	2248087.63	Геодетический метод	0.1	
66	538033.43	2246857.73	Геодетический метод	0.1	171	537355.12	2247012.33	Геодетический метод	0.1	269	537723.51	2248085.52	Геодетический метод	0.1	
67	538048.51	2246859.63	Геодетический метод	0.1	172	537358.25	2247009.85	Геодетический метод	0.1	270	537724.22	2248082.15	Геодетический метод	0.1	
68	538064.04	2246861.69	Геодетический метод	0.1	173	537364.64	2247017.92	Геодетический метод	0.1	271	537724.92	2248078.72	Геодетический метод	0.1	
69	538079.48	2246863.79	Геодетический метод	0.1	174	538205.00	2247095.26	Геодетический метод	0.1	272	537728.37	2248079.12	Геодетический метод	0.1	
70	538095.57	2246865.98	Геодетический метод	0.1	175	538205.00</									