



АДМИНИСТРАЦИЯ
ДОБРЯНСКОГО ГОРОДСКОГО ОКРУГА

ПОСТАНОВЛЕНИЕ

27.12.2021

№ 2840

г.Добрянка

**Об установлении
публичного сервитута**

В соответствии со статьей 23, главой V.7 Земельного кодекса Российской Федерации, статьей 3.3, частями 3, 4 статьи 3.6 Федерального закона Российской Федерации от 25 октября 2001 г. № 137-ФЗ «О введении в действие Земельного кодекса Российской Федерации», Постановлением Правительства Российской Федерации от 24 февраля 2009 г. № 160 «О порядке установления охранных зон объектов электросетевого хозяйства и особых условий использования земельных участков, расположенных в границах таких зон», Уставом Добрянского городского округа, пунктом 3.4 Положения об управлении имущественных и земельных отношений администрации Добрянского городского округа, утвержденного решением Думы Добрянского городского округа от 19 декабря 2019 г. № 90, рассмотрев представленные документы, ходатайство об установлении публичного сервитута от 12 ноября 2021 г. вх. № 265-01-01-75-3188 открытого акционерного общества «Межрегиональная распределительная сетевая компания Урала», учитывая отсутствие заявлений иных правообладателей земельных участков в период публикации сообщения № 138/2021 о возможном установлении публичного сервитута,

администрация округа **ПОСТАНОВЛЯЕТ:**

1. Утвердить границы публичного сервитута общей площадью 16746 кв. м на землях, находящихся в государственной собственности, и частях земельных участков согласно приложению к настоящему постановлению.

2. Установить публичный сервитут на основании ходатайства открытого акционерного общества «Межрегиональная распределительная сетевая компания Урала» (620026, Свердловская обл., г. Екатеринбург, ул. Мамина-Сибиряка, д. 140, ОГРН 1056604000970, ИНН 6671163413), общей площадью 16746 кв. м, в целях размещения ВЛ-0,4 кВ ф.2 от ТП-20530, ВЛ-0,4 кВ ф.1 от ТП-20530, сроком на 49 лет, на землях, находящихся



в государственной собственности, и частях земельных участков согласно приложению к настоящему постановлению.

3. Открытому акционерному обществу «Межрегиональная распределительная сетевая компания Урала» в установленном законом порядке после прекращения действия публичного сервитута привести земли, находящиеся в государственной собственности, и части обремененных публичным сервитутом земельных участков, согласно приложению к настоящему постановлению, в состояние, пригодное для их использования в соответствии с видами разрешенного использования.

4. Открытое акционерное общество «Межрегиональная распределительная сетевая компания Урала» вправе:

4.1 приступить к осуществлению публичного сервитута на землях, находящихся в государственной собственности, и частях земельных участков, согласно приложению к настоящему постановлению, со дня внесения сведений о нем в Единый государственный реестр недвижимости;

4.2 в установленных границах публичного сервитута осуществлять, в соответствии с требованиями законодательства Российской Федерации, деятельность, для обеспечения которой установлен публичный сервитут;

4.3 до окончания срока публичного сервитута обратиться с ходатайством об установлении публичного сервитута на новый срок.

5. Управлению имущественных и земельных отношений администрации Добрянского городского округа в установленном законом порядке обеспечить:

5.1 опубликование настоящего постановления в порядке, установленном для официального опубликования (обнародования) муниципальных правовых актов Добрянского городского округа;

5.2 направление копии настоящего постановления в федеральный орган исполнительной власти, уполномоченный Правительством Российской Федерации на осуществление государственного кадастрового учета, государственной регистрации прав, ведение Единого государственного реестра недвижимости и предоставление сведений, содержащихся в Едином государственном реестре недвижимости;

5.3 направление копии настоящего постановления правообладателям земельных участков согласно приложению к настоящему постановлению;

5.4 направление заявителю копии настоящего постановления, сведений о лицах, являющихся правообладателями земельных участков, согласно приложению к настоящему постановлению.

6. Контроль за исполнением постановления возложить на первого заместителя главы администрации Добрянского городского округа.

Глава городского округа -
глава администрации Добрянского
городского округа



К.В. Лызов



Приложение
к постановлению администрации
Добрянского городского округа
от 27.12.2021 № 2840

№ п/п	Кадастровый номер, адрес или местоположение земельного участка
1	Пермский край, г. Добрянка, с. Усть-Гаревая, ул. Заводская 59:18:1250101:196
2	Пермский край, район Добрянский, г. Добрянка, с. Усть-Гаревая, Сенькинское с/п, ул. Заводская 59:18:1250101:173
3	Пермский край, г. Добрянка, с. Усть-Гаревая, пер. Заводской 59:18:1250101:112
4	Пермский край, г. Добрянка, с. Усть-Гаревая, ул. Коммунаров, дом 29 59:18:1250101:139
5	Пермский край, г. Добрянка, с. Усть-Гаревая, ул. Коммунаров, дом 34 59:18:1250101:144
6	Пермский край, Добрянский район, Сенькинское сельское поселение, с. Усть-Гаревая, ул. Коммунаров 59:18:1250101:1449
7	Пермский край, Добрянский район, Сенькинское сельское поселение, с. Усть-Гаревая, ул. Заводская 59:18:1250101:1452
8	Пермский край, Добрянский район, Сенькинское сельское поселение, с. Усть-Гаревая, ул. Коммунаров, поз.19 59:18:1250101:1475
9	Пермский край, Добрянский район, Сенькинское сельское поселение, с. Усть-Гаревая, ул. Коммунаров, поз.20 59:18:1250101:1476
10	Пермский край, Добрянский район, Сенькинское с/п, с. Усть-Гаревая, ул. Коммунаров 59:18:1250101:151
11	Пермский край, р-н Добрянский, с/п Сенькинское, с. Усть-Гаревая 59:18:1250101:156
12	Пермский край, г.Добрянка, с.Усть-Гаревая, ул.Коммунаров 59:18:1250101:1588
13	Пермский край, г.о. Добрянский, с. Усть-Гаревая, ул. Коммунаров, з/у 18 59:18:1250101:161
14	Пермский край, г. Добрянка, с. Усть-Гаревая, пер. Заводской, д. 6, кв. 2 59:18:1250101:1616
15	Пермский край, Добрянский район, с. Усть-Гаревая 59:18:1250101:1623
16	Пермский край, Добрянский район, с. Усть-Гаревая, пер. Молодежный 59:18:1250101:1624
17	Пермский край, г.о. Добрянский, с. Усть-Гаревая, ул. Коммунаров, з/у 22 59:18:1250101:163
18	Пермский край, Добрянский район, Сенькинское с/п, с. Усть-Гаревая



№ п/п	Кадастровый номер, адрес или местоположение земельного участка
	59:18:1250101:1660
19	Пермский край, Добрянский район, Сенькинское с/п, с. Усть-Гаревая, ул. Заводская 59:18:1250101:1663
20	Пермский край, Добрянский район, Сенькинское с/п, с. Усть-Гаревая, ул. Заводская 59:18:1250101:1664
21	Пермский край, Добрянский р-н, с/п Сенькинское, с. Усть-Гаревая 59:18:1250101:1669
22	Пермский край, Добрянский р-н, Сенькинское с/п, с. Усть-Гаревая, ул. Заводская 59:18:1250101:1674
23	Пермский край, г. Добрянка, с. Усть-Гаревая, ул. Коммунаров 59:18:1250101:168
24	Пермский край, г.о. Добрянский, с. Усть-Гаревая, ул. Заводская, з/у 14 59:18:1250101:1817
25	Пермский край, Добрянский район, с/п Сенькинское, с. Усть-Гаревая, ул. Заводская 59:18:1250101:1828
26	Пермский край, г.о. Добрянский, с. Усть-Гаревая, ул. Заводская, з/у 36-2 59:18:1250101:1834
27	Пермский край, г.о. Добрянский, с. Усть-Гаревая, ул. Заводская, з/у 36-1 59:18:1250101:1836
28	Пермский край, г. Добрянка, с. Усть-Гаревая, пер. Заводской 59:18:1250101:1837
29	Пермский край, Добрянский район, Сенькинское сельское поселение, с. Усть-Гаревая 59:18:1250101:1840
30	Пермский край, Добрянский городской округ, с. Усть-Гаревая, ул. Заводская 59:18:1250101:1845
31	Пермский край, Добрянский район, Сенькинское с/п, с. Усть-Гаревая, ул. Заводская 59:18:1250101:1664
32	Пермский край, район Добрянский, г. Добрянка, с. Усть-Гаревая, Сенькинское с/п 59:18:1250101:191
33	Пермский край, г. Добрянка, с. Усть-Гаревая, ул. Заводская 59:18:1250101:195
34	Пермский край, Добрянский район, с/п Сенькинское, с. Усть-Гаревая, ул. Заводская 59:18:1250101:200
35	Пермский край, Добрянский район, с/п Сенькинское, с. Усть-Гаревая, ул. Заводская, д. 20 59:18:1250101:201
36	Пермский край, г. Добрянка, с. Усть-Гаревая, ул. Заводская 59:18:1250101:203
37	Пермский край, Добрянский район, с. Усть-Гаревая, ул. Заводская, д. 35 59:18:1250101:227
38	Пермский край, г. Добрянка, с. Усть-Гаревая 59:18:1250101:244
39	Пермский край, Добрянский район, г. Добрянка, с. Усть-Гаревая, Сенькинское с/п, ул. Заводская, дом 29 59:18:1250101:263
40	Пермский край, Добрянский район, с. Усть-Гаревая, пер. Заводской, дом 1 59:18:1250101:264

№ п/п	Кадастровый номер, адрес или местоположение земельного участка
41	Пермский край, Добрянский район, Сенькинское сельское поселение, с. Усть-Гаревая, ул. Переулок Заводской, д.14 59:18:1250101:293
42	Пермский край, р-он Добрянский, с/пос Сенькинское, с. Усть-Гаревая, ул. Коммунаров 59:18:1250101:294
43	рай Пермский, г. Добрянка, с. Усть-Гаревая, ул. Заводская 59:18:1250101:299
44	Пермский край, Добрянский район, с. Усть-Гаревая, переулок Заводской, д. 17 59:18:1250101:32
45	Пермский край, г. Добрянка, с. Усть-Гаревая, ул. Коммунаров, дом 28 59:18:1250101:360
46	Пермский край, Добрянский р-н, Сенькинское с/п, с. Усть-Гаревая, ул. Коммунаров, д. 36 59:18:1250101:361
47	Пермский край, р-н Добрянский, с/п Сенькинское, с. Усть-Гаревая, ул. Заводская 59:18:1250101:368
48	Пермский край, район Добрянский, г. Добрянка, с. Усть-Гаревая, Сенькинское с/п, ул. Заводская, дом 23 59:18:1250101:384
49	Пермский край, р-н Добрянский, с/п Сенькинское, с Усть-Гаревая, ул Заводская 59:18:1250101:386
50	Пермский край, район Добрянский, г. Добрянка, с. Усть-Гаревая, Сенькинское с/п, ул. Коммунаров 59:18:1250101:388
51	Пермский край, Добрянский район, г. Добрянка, с. Усть-Гаревая, Сенькинское с/п, пер. Молодежный, дом 2 59:18:1250101:391
52	Пермский край, район Добрянский, с/п Сенькинское, с. Усть-Гаревая, ул. Заводская, дом 24 59:18:1250101:395
53	Пермский край, район Добрянский, г. Добрянка, с. Усть-Гаревая, Сенькинское с/п, пер. Заводской, дом 7 59:18:1250101:399
54	Пермский край, район Добрянский, г. Добрянка, с. Усть-Гаревая, Сенькинское с/п, пер. Заводской, дом 7 59:18:1250101:400
55	Пермский край, р-н Добрянский, с/п Сенькинское, с. Усть-Гаревая, пер. Молодежный, дом 6/1 59:18:1250101:401
56	Пермский край, район Добрянский, с/п Сенькинское, с. Усть-Гаревая, ул. Коммунаров, дом 43 59:18:1250101:402
57	Пермский край, Добрянский район, Сенькинское с/п., с. Усть-Гаревая, пер. Заводской 59:18:1250101:405
58	Пермский край, р-н Добрянский, с/п Сенькинское, с. Усть-Гаревая, пер. Молодежный, дом 4, квартира 2 59:18:1250101:408

№ п/п	Кадастровый номер, адрес или местоположение земельного участка
59	Пермский край, район Добрянский, с/п Сенькинское, с. Усть-Гаревая, пер. Молодежный 59:18:1250101:425
60	Пермский край, район Добрянский, с/п Сенькинское, с. Усть-Гаревая, ул. Заводская, дом 34, 59:18:1250101:428
61	Пермский край, р-н Добрянский, с/п Сенькинское, с. Усть-Гаревая, пер. Заводской 59:18:1250101:434
62	Пермский край, р-н Добрянский, с/п Сенькинское, с. Усть-Гаревая, ул. Заводская, дом 42, квартира 1, 59:18:1250101:440
63	Пермский край, р-н Добрянский, с/п Сенькинское, с. Усть-Гаревая, ул. Коммунаров, д. 51, 59:18:1250101:446
64	Пермский край, район Добрянский, с/п Сенькинское, с. Усть-Гаревая, ул. Заводская, дом 42, квартира 2, 59:18:1250101:447
65	Пермский край, Добрянский район, Сенькинское с/п, с. Усть-Гаревая, пер. Молодежный, дом 8, кв.1, 59:18:1250101:448
66	Пермский край, Добрянский район, Сенькинское с/п., с. Усть-Гаревая, 59:18:1250101:454
67	Пермский край, Добрянский район, Сенькинское сельское поселение, с. Усть-Гаревая 59:18:1250101:458

ОПИСАНИЕ МЕСТОПОЛОЖЕНИЯ ГРАНИЦ

Публичный сервитут для размещения объекта электросетевого хозяйства «ВЛ-0,4 кВ ф. 2 от ТП-20530, ВЛ-0,4 кВ ф. 1 от ТП-20530»

(наименование объекта, местоположение границ которого описано (далее - объект))

Раздел 1

Сведения об объекте

Сведения об объекте		
№ п/п	Характеристики объекта	Описание характеристик
1	2	3
1	Местоположение объекта	Пермский край, город Добрянка, село Усть-Гаревая
2	Площадь объекта +/- величина погрешности определения площади (P+/- Дельта P)	16746 кв.м ± 27 кв.м
3	Иные характеристики объекта	Публичный сервитут для размещения объекта электросетевого хозяйства «ВЛ-0,4 кВ ф. 2 от ТП-20530, ВЛ-0,4 кВ ф. 1 от ТП-20530» на срок 49 лет

Раздел 2

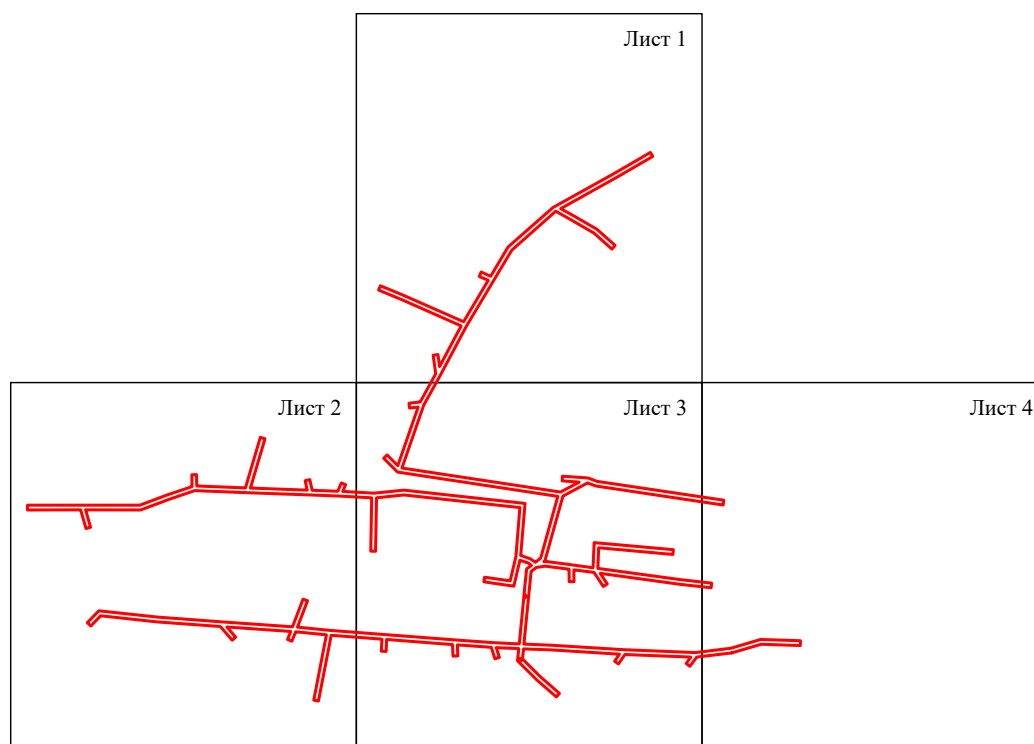
Сведения о местоположении границ объекта					
1. Система координат <u>МСК-59, зона 2</u>					
2. Сведения о характерных точках границ объекта					
Обозначение характерных точек границ	Координаты, м		Метод определения координат характерной точки	Средняя квадратическая погрешность положения характерной точки (M _i), м	Описание обозначения точки на местности (при наличии)
	X	Y			
1	2	3	4	5	6
1	574781.61	2225032.11	Метод спутниковых геодезических измерений (определений)	0.10	–
2	574781.67	2225090.13	Метод спутниковых геодезических измерений (определений)	0.10	–
3	574781.59	2225150.87	Метод спутниковых геодезических измерений (определений)	0.10	–
4	574792.60	2225180.44	Метод спутниковых геодезических измерений (определений)	0.10	–
5	574801.36	2225206.13	Метод спутниковых геодезических измерений (определений)	0.10	–
6	574813.84	2225205.92	Метод спутниковых геодезических измерений (определений)	0.10	–
7	574813.93	2225210.92	Метод спутниковых геодезических измерений (определений)	0.10	–
8	574801.99	2225211.12	Метод спутниковых геодезических измерений (определений)	0.10	–
9	574799.88	2225262.72	Метод спутниковых геодезических измерений (определений)	0.10	–
10	574853.37	2225278.45	Метод спутниковых геодезических измерений (определений)	0.10	–
11	574851.96	2225283.25	Метод спутниковых геодезических измерений (определений)	0.10	–
12	574799.68	2225267.87	Метод спутниковых геодезических измерений (определений)	0.10	–
13	574797.51	2225328.06	Метод спутниковых геодезических измерений (определений)	0.10	–
14	574807.60	2225325.81	Метод спутниковых геодезических измерений (определений)	0.10	–
15	574808.69	2225330.69	Метод спутниковых геодезических измерений (определений)	0.10	–
16	574797.33	2225333.23	Метод спутниковых геодезических измерений (определений)	0.10	–
17	574796.39	2225360.31	Метод спутниковых геодезических измерений (определений)	0.10	–
18	574805.21	2225364.07	Метод спутниковых геодезических измерений (определений)	0.10	–
19	574803.25	2225368.67	Метод спутниковых геодезических измерений (определений)	0.10	–
20	574796.13	2225365.63	Метод спутниковых геодезических измерений (определений)	0.10	–
21	574794.27	2225398.78	Метод спутниковых геодезических измерений (определений)	0.10	–
22	574797.57	2225430.30	Метод спутниковых геодезических измерений (определений)	0.10	–
23	574783.49	2225558.55	Метод спутниковых геодезических измерений (определений)	0.10	–
24	574728.44	2225553.97	Метод спутниковых геодезических измерений (определений)	0.10	–
25	574724.96	2225564.08	Метод спутниковых геодезических измерений (определений)	0.10	–
26	574721.18	2225569.44	Метод спутниковых геодезических измерений (определений)	0.10	–
27	574725.70	2225575.17	Метод спутниковых геодезических измерений (определений)	0.10	–
28	574790.89	2225593.30	Метод спутниковых геодезических измерений (определений)	0.10	–
29	574816.65	2225423.52	Метод спутниковых геодезических измерений (определений)	0.10	–
30	574831.31	2225408.97	Метод спутниковых геодезических измерений (определений)	0.10	–
31	574834.84	2225412.51	Метод спутниковых геодезических измерений (определений)	0.10	–
32	574823.46	2225423.86	Метод спутниковых геодезических измерений (определений)	0.10	–
33	574885.50	2225445.42	Метод спутниковых геодезических измерений (определений)	0.10	–
34	574884.46	2225436.29	Метод спутниковых геодезических измерений (определений)	0.10	–
35	574889.43	2225435.72	Метод спутниковых геодезических измерений (определений)	0.10	–
36	574890.78	2225447.52	Метод спутниковых геодезических измерений (определений)	0.10	–
37	574920.71	2225464.04	Метод спутниковых геодезических измерений (определений)	0.10	–
38	574940.31	2225461.38	Метод спутниковых геодезических измерений (определений)	0.10	–
39	574940.99	2225466.33	Метод спутниковых геодезических измерений (определений)	0.10	–
40	574928.24	2225468.06	Метод спутниковых геодезических измерений (определений)	0.10	–
41	574971.25	2225490.95	Метод спутниковых геодезических измерений (определений)	0.10	–
42	574999.29	2225427.71	Метод спутниковых геодезических измерений (определений)	0.10	–
43	575009.26	2225403.48	Метод спутниковых геодезических измерений (определений)	0.10	–
44	575013.88	2225405.38	Метод спутниковых геодезических измерений (определений)	0.10	–
45	575003.89	2225429.67	Метод спутниковых геодезических измерений (определений)	0.10	–
46	574975.64	2225493.40	Метод спутниковых геодезических измерений (определений)	0.10	–
47	575019.52	2225519.56	Метод спутниковых геодезических измерений (определений)	0.10	–
48	575023.70	2225510.02	Метод спутниковых геодезических измерений (определений)	0.10	–

183	574705.46	2225515.63	Метод спутниковых геодезических измерений (определений)	0.10	–
184	574701.56	2225542.84	Метод спутниковых геодезических измерений (определений)	0.10	–
185	574727.09	2225548.84	Метод спутниковых геодезических измерений (определений)	0.10	–
186	574779.03	2225553.16	Метод спутниковых геодезических измерений (определений)	0.10	–
187	574792.54	2225430.27	Метод спутниковых геодезических измерений (определений)	0.10	–
188	574789.51	2225401.31	Метод спутниковых геодезических измерений (определений)	0.10	–
189	574732.92	2225400.35	Метод спутниковых геодезических измерений (определений)	0.10	–
190	574733.01	2225395.35	Метод спутниковых геодезических измерений (определений)	0.10	–
191	574789.41	2225396.31	Метод спутниковых геодезических измерений (определений)	0.10	–
192	574791.33	2225361.82	Метод спутниковых геодезических измерений (определений)	0.10	–
193	574792.40	2225331.12	Метод спутниковых геодезических измерений (определений)	0.10	–
194	574794.80	2225264.47	Метод спутниковых геодезических измерений (определений)	0.10	–
195	574797.07	2225209.02	Метод спутниковых геодезических измерений (определений)	0.10	–
196	574787.89	2225182.12	Метод спутниковых геодезических измерений (определений)	0.10	–
197	574776.59	2225151.77	Метод спутниковых геодезических измерений (определений)	0.10	–
198	574776.67	2225093.46	Метод спутниковых геодезических измерений (определений)	0.10	–
199	574758.29	2225098.75	Метод спутниковых геодезических измерений (определений)	0.10	–
200	574756.90	2225093.96	Метод спутниковых геодезических измерений (определений)	0.10	–
201	574776.68	2225088.25	Метод спутниковых геодезических измерений (определений)	0.10	–
202	574776.61	2225032.12	Метод спутниковых геодезических измерений (определений)	0.10	–
1	574781.61	2225032.11	Метод спутниковых геодезических измерений (определений)	0.10	–
–	–	–	–	–	–
203	574617.86	2225551.46	Метод спутниковых геодезических измерений (определений)	0.10	–
204	574619.52	2225553.12	Метод спутниковых геодезических измерений (определений)	0.10	–
205	574617.86	2225554.78	Метод спутниковых геодезических измерений (определений)	0.10	–
206	574616.20	2225553.12	Метод спутниковых геодезических измерений (определений)	0.10	–
203	574617.86	2225551.46	Метод спутниковых геодезических измерений (определений)	0.10	–

3. Сведения о характерных точках части (частей) границы объекта

Обозначение характерных точек части границы	Координаты, м		Метод определения координат характерной точки	Средняя квадратическая погрешность положения характерной точки (M_p), м	Описание обозначения точки на местности (при наличии)
	X	Y			
1	2	3	4	5	6
–	–	–	–	–	–

Схема расположения границ публичного сервитута объекта



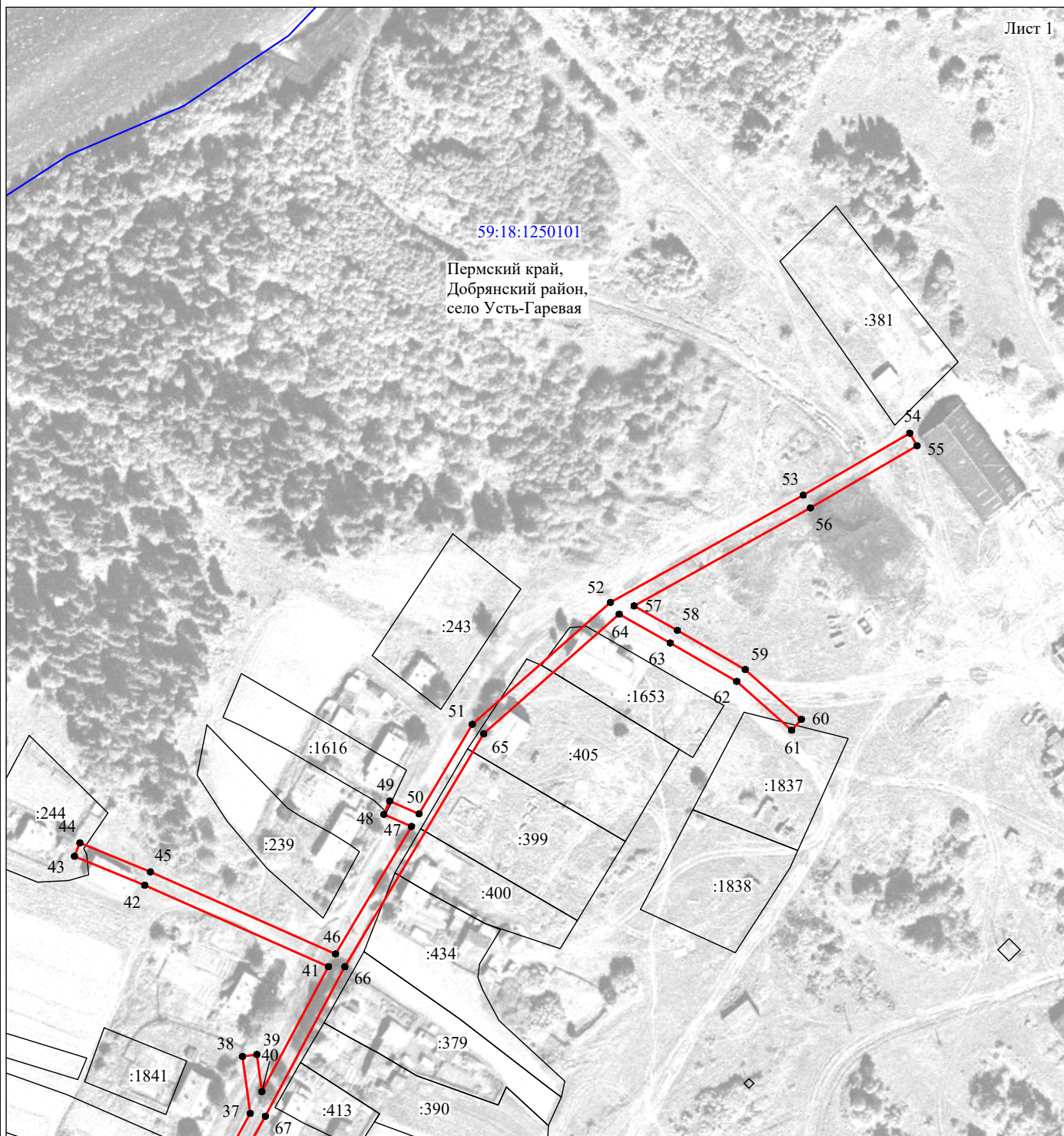
Масштаб 1:8000

Используемые условные знаки и обозначения:

— - граница публичного сервитута

Схема расположения границ публичного сервитута объекта

Лист 1



Масштаб 1:2000

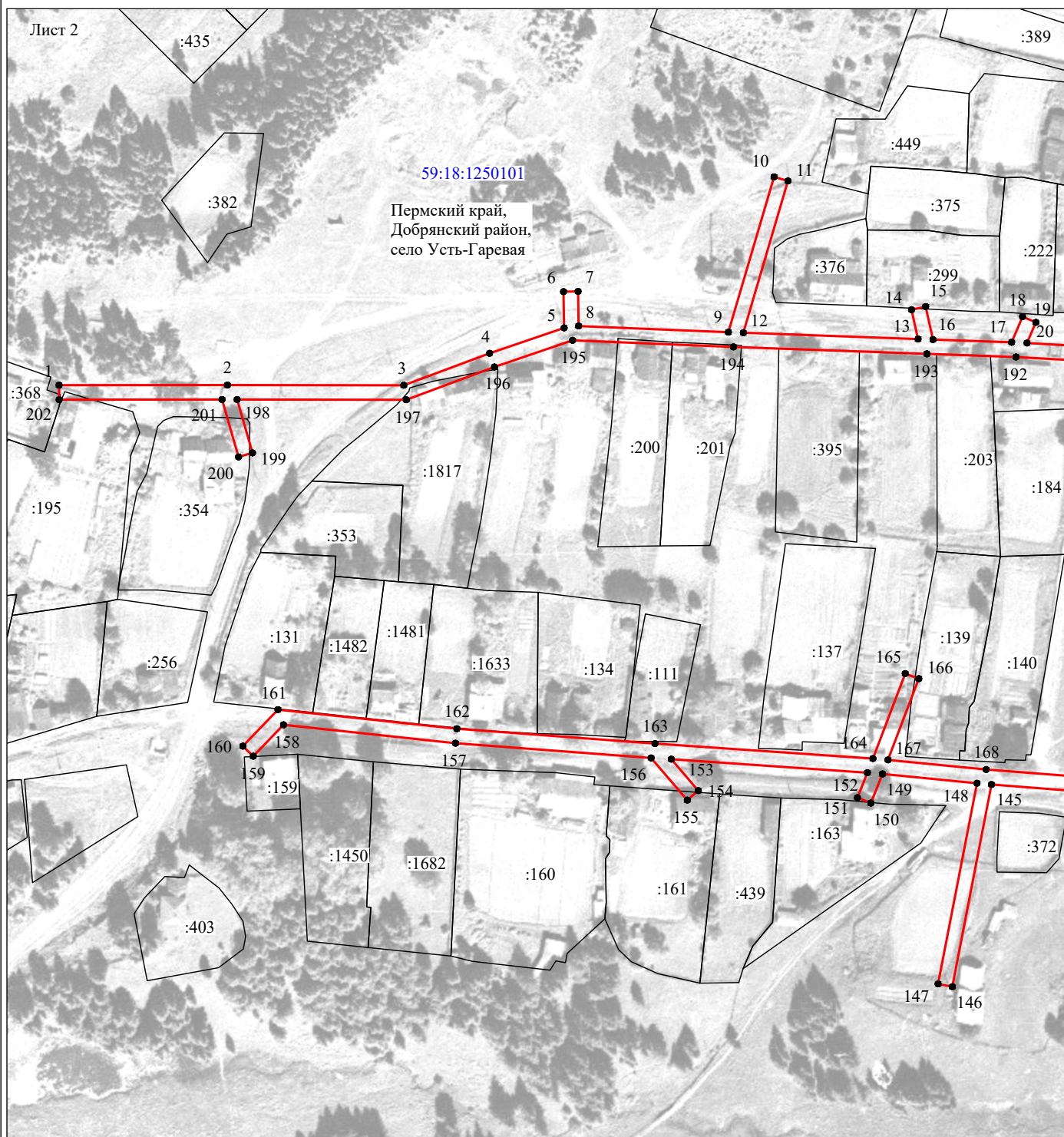
Используемые условные знаки и обозначения:

- №1 - номер опоры
- - граница публичного сервитута
- - граница кадастрового деления
- - граница населенного пункта
- граница земельного участка, имеющегося в ЕГРН

59:32:1170001:34 - кадастровый номер земельного участка, имеющегося в ЕГРН
:34

59:32:1170001 - номер кадастрового квартала
1 ● - обозначение характерных точек границ

Схема расположения границ публичного сервитута объекта



Используемые условные знаки и обозначения:

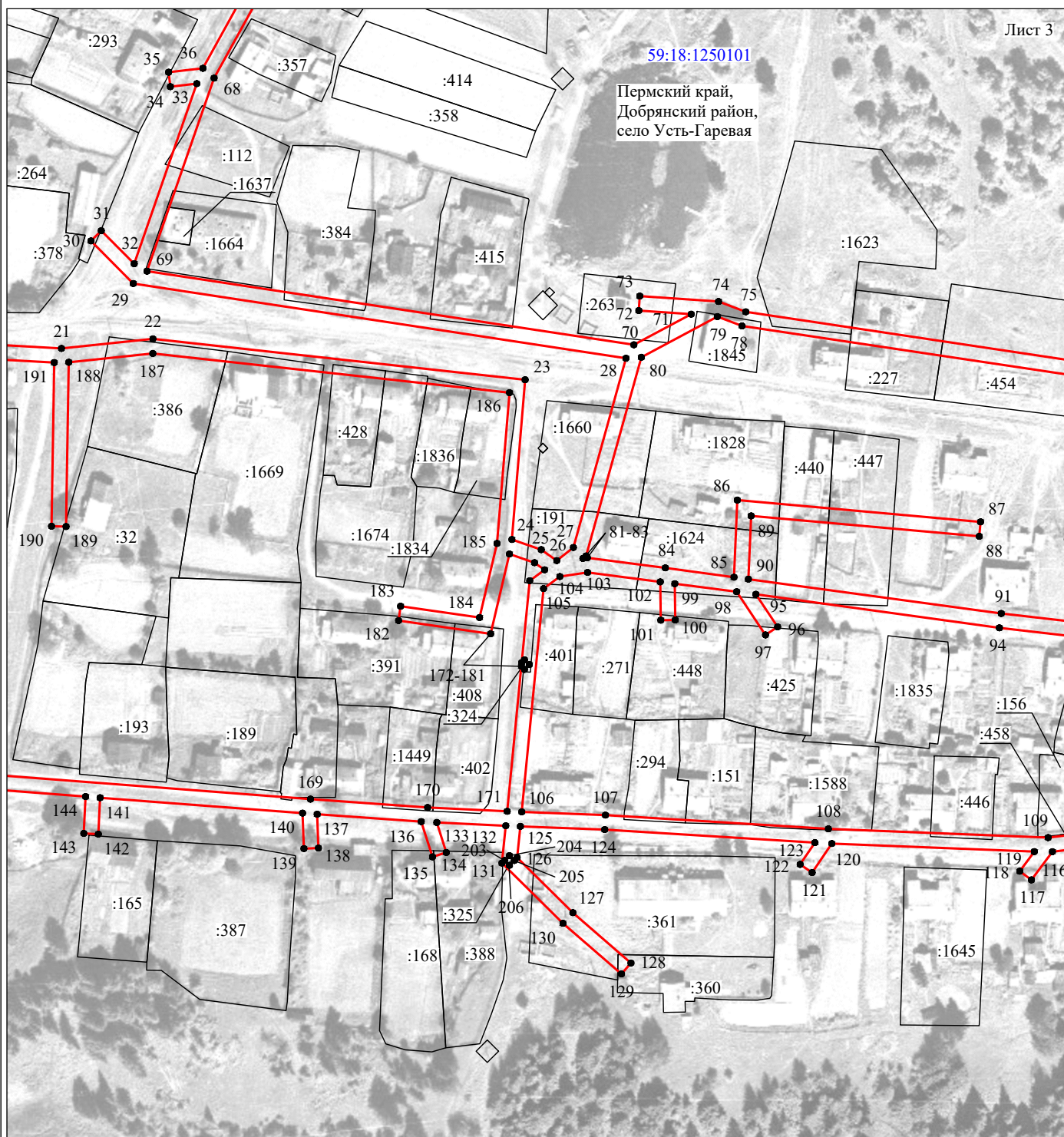
- | | |
|------------------|---|
| №1 | - номер опоры |
| — (red line) | - граница публичного сервитута |
| — (blue line) | - граница кадастрового деления |
| — (magenta line) | - граница населенного пункта |
| — (black line) | - граница земельного участка, имеющегося в ЕГРН |

59:32:1170001:34 - кадастровый номер земельного участка, имеющегося в ЕГРН
:34

59:32:1170001 - номер кадастрового квартала
1 • - обозначение характерных точек границ

Схема расположения границ публичного сервитута объекта

Лист 3



Масштаб 1:2000

Используемые условные знаки и обозначения:

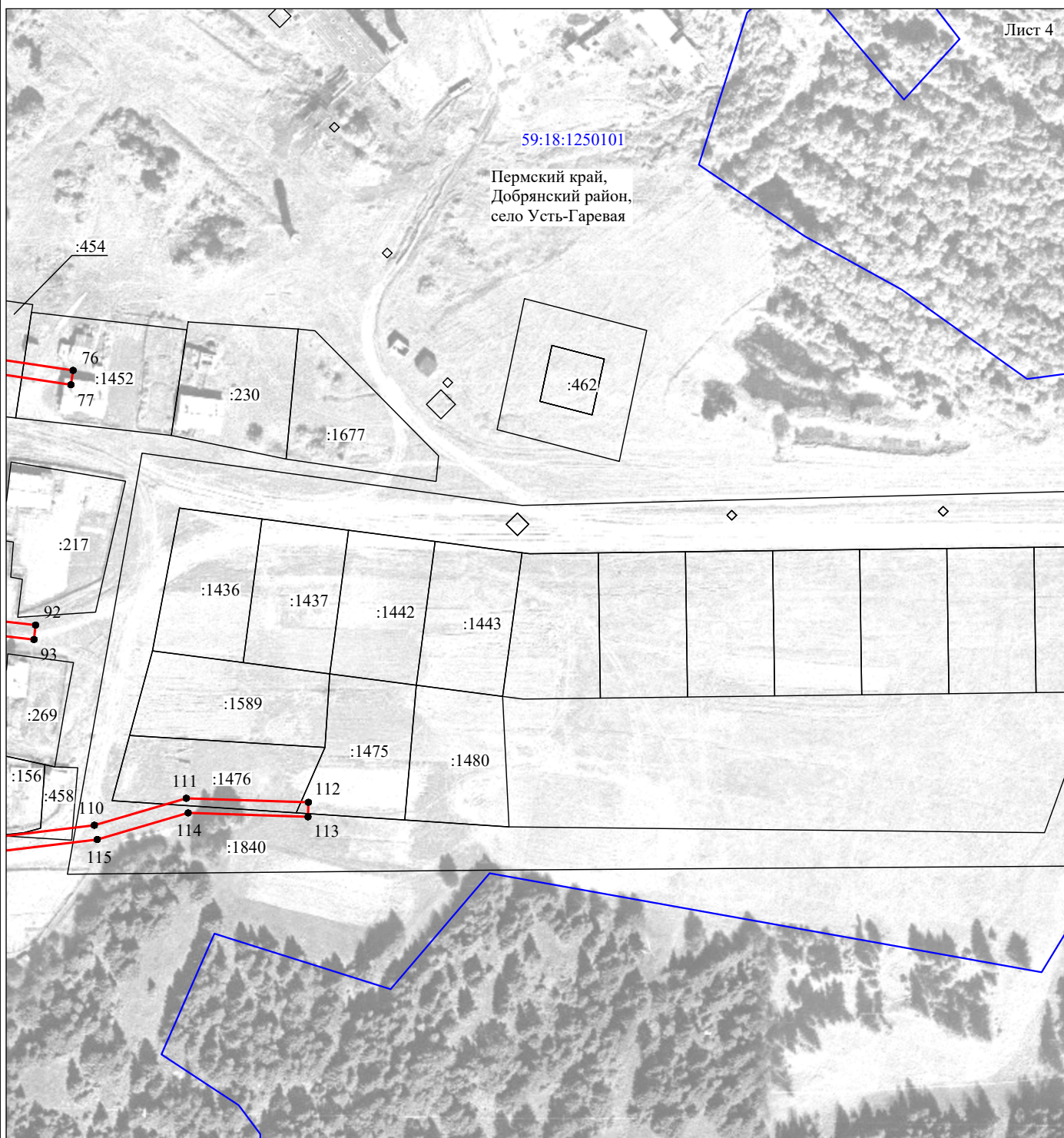
- | | |
|------------------|---|
| №1 | - номер опоры |
| — (red line) | - граница публичного сервитута |
| — (blue line) | - граница кадастрового деления |
| — (magenta line) | - граница населенного пункта |
| — (black line) | - граница земельного участка, имеющегося в ЕГРН |

59:32:1170001:34 - кадастровый номер земельного участка, имеющегося в ЕГРН
:34

59:32:1170001 - номер кадастрового квартала
1 • - обозначение характерных точек границ

Схема расположения границ публичного сервитута объекта

Лист 4



Масштаб 1:2000

Используемые условные знаки и обозначения:

- | | |
|--|---|
| №1 | - номер опоры |
| — | - граница публичного сервитута |
| — | - граница кадастрового деления |
| — | - граница населенного пункта |
| — | - граница земельного участка, имеющегося в ЕГРН |

59:32:1170001:34 - кадастровый номер земельного участка, имеющегося в ЕГРН
:34

59:32:1170001 - номер кадастрового квартала
1 ● - обозначение характерных точек границ