

## Сообщение № 160/2021 о возможном установлении публичного сервитута

В соответствии со статьей 39.42 Земельного кодекса РФ администрация Добрянского городского округа информирует о возможном установлении публичного сервитута на части земельных участков:

Адрес или местоположение земельных участков	Площадь (кв. м)	Вид права	Цель, для которой устанавливается публичный сервитут
Пермский край, Добрянский городской округ, д. Городище, кадастровый № 59:18:3630101:4246	386*	публичный сервитут на 49 лет	Подключение (технологическое присоединение) к сетям инженерно-технического обеспечения (строительство ВЛ 0,4 кВ с установкой ПУ для электроснабжения д. Городище (4500065251))

\* согласно схеме расположения границ публичного сервитута.

Заинтересованные лица могут ознакомиться с поступившим ходатайством об установлении публичного сервитута и прилагаемой к нему схемой расположения границ публичного сервитута в Муниципальном казенном учреждении «Добрянский городской информационный центр» по адресу: Пермский край, г. Добрянка, ул. 8 Марта, д. 13, с 8-30 до 13-00 и с 13-48 до 17-30 часов.

Подать заявления об учете прав на земельные участки, в отношении которых поступило ходатайство об установлении публичного сервитута, можно в администрации Добрянского городского округа, по адресу: Пермский край, г. Добрянка, ул. Советская, д. 14, каб. 305.

Срок приема заявлений с 22.12.2021 по 20.01.2022 (включительно) с 8-30 до 13-00 и с 13-48 до 17-30 часов, по пятницам до 16-30 часов (кроме выходных и праздничных дней).

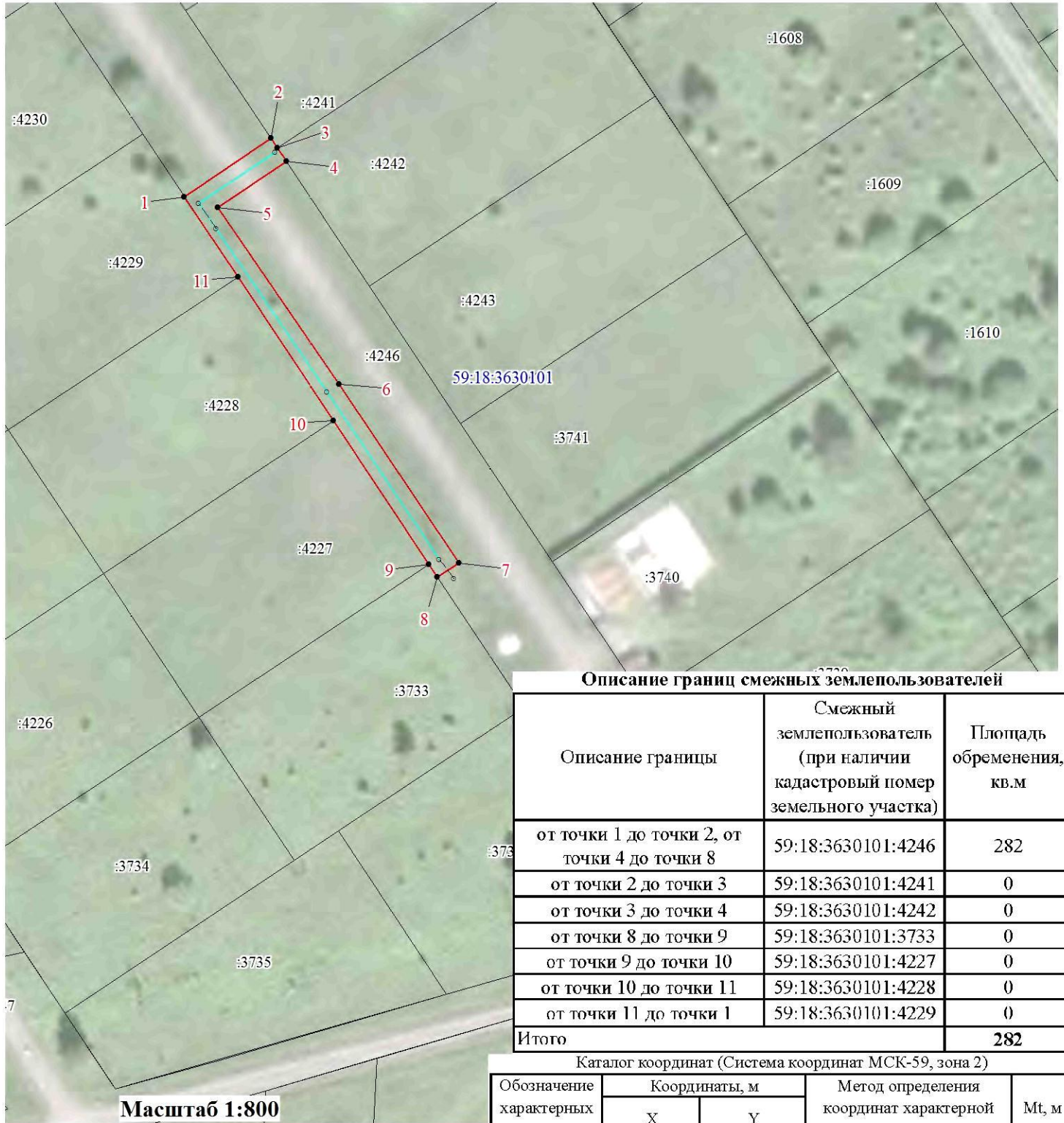
Правообладатели земельных участков, подавшие заявления по истечении указанного срока, несут риски невозможности обеспечения их прав в связи с отсутствием информации о таких лицах и их правах на земельные участки.

## Схема расположения границ публичного сервитута

Объект: Строительство ВЛ 0,4 кВ с установкой ПУ для электроснабжения деревни Городище (4500065251)

Местоположение: Пермский край, г. Добрянка, д. Городище

Площадь земель и/или части земельного участка, кв.м: 282



**Описание границ смежных землепользователей**

Описание границы	Смежный землепользователь (при наличии кадастровый номер земельного участка)	Площадь обременения, кв.м
от точки 1 до точки 2, от точки 4 до точки 8	59:18:3630101:4246	282
от точки 2 до точки 3	59:18:3630101:4241	0
от точки 3 до точки 4	59:18:3630101:4242	0
от точки 8 до точки 9	59:18:3630101:3733	0
от точки 9 до точки 10	59:18:3630101:4227	0
от точки 10 до точки 11	59:18:3630101:4228	0
от точки 11 до точки 1	59:18:3630101:4229	0
<b>Итого</b>		<b>282</b>

Каталог координат (Система координат МСК-59, зона 2)

Обозначение характерных точек границ	Координаты, м		Метод определения координат характерной точки	Mt, м
	X	Y		
1	2	3	4	5
1	536011.21	2238971.98	Геодезический метод	0.1
2	536019.64	2238984.58	Геодезический метод	0.1
3	536018.22	2238985.52	Геодезический метод	0.1
4	536016.30	2238986.79	Геодезический метод	0.1
5	536009.67	2238976.87	Геодезический метод	0.1
6	535983.99	2238994.32	Геодезический метод	0.1
7	535957.98	2239011.65	Геодезический метод	0.1
8	535955.91	2239008.56	Геодезический метод	0.1
9	535957.81	2239007.30	Геодезический метод	0.1
10	535978.66	2238993.51	Геодезический метод	0.1
11	535999.51	2238979.72	Геодезический метод	0.1
1	536011.21	2238971.98	Геодезический метод	0.1

**Масштаб 1:800**

**Условные обозначения**

-проектные границы публичного сервитута

59:07:0290102 -кадастровый номер квартала

:22 -граница и номер земельного участка, сведения о котором внесены в ЕГРН

Строительство ВЛ 0,4 кВ

● n1 - обозначение характерной точки проектной границы публичного сервитута

№11 - обозначение и номер опоры ЛЭП

опора №1  - охранная зона ЛЭП

- граница муниципального образования