

Сообщение № 157/2021

о возможном установлении публичного сервитута

В соответствии со статьей 39.42 Земельного кодекса РФ администрация Добрянского городского округа информирует о возможном установлении публичного сервитута на части земельного участка:

Адрес или местоположение земельных участков	Площадь (кв.м.)	Вид права	Цель, для которой устанавливается публичный сервитут
Пермский край, Добрянский район, Краснослудское сельское поселение, ООО "Совхоз "Всходы", урочище "Чумкас", 59:18:3630101:1881	134*	публичный сервитут на 49 лет	Подключение (технологическое присоединение) Объект «Строительство ВЛ 0,4 кВ с установкой ПУ для электроснабжения ДНП Михайловский (4500066439)»

* согласно схеме расположения границ публичного сервитута

Заинтересованные лица могут ознакомиться с поступившим ходатайством об установлении публичного сервитута и прилагаемой к нему схемой расположения границ публичного сервитута в Муниципальном казенном учреждении «Добрянский городской информационный центр» по адресу: Пермский край, г. Добрянка, ул. 8 Марта, д. 13, с 8-30 до 13-00 и с 13-48 до 17-30 часов.

Подать заявления об учете прав на земельные участки, в отношении которых поступило ходатайство об установлении публичного сервитута, можно в администрации Добрянского муниципального района, по адресу: Пермский край, г. Добрянка, ул. Советская, д. 14, каб. 305.

Срок приема заявлений с 22.12.2021 по 20.01.2022 (включительно) с 8-30 до 13-00 и с 13-48 до 17-30 часов, по пятницам до 16-30 часов (кроме выходных и праздничных дней).

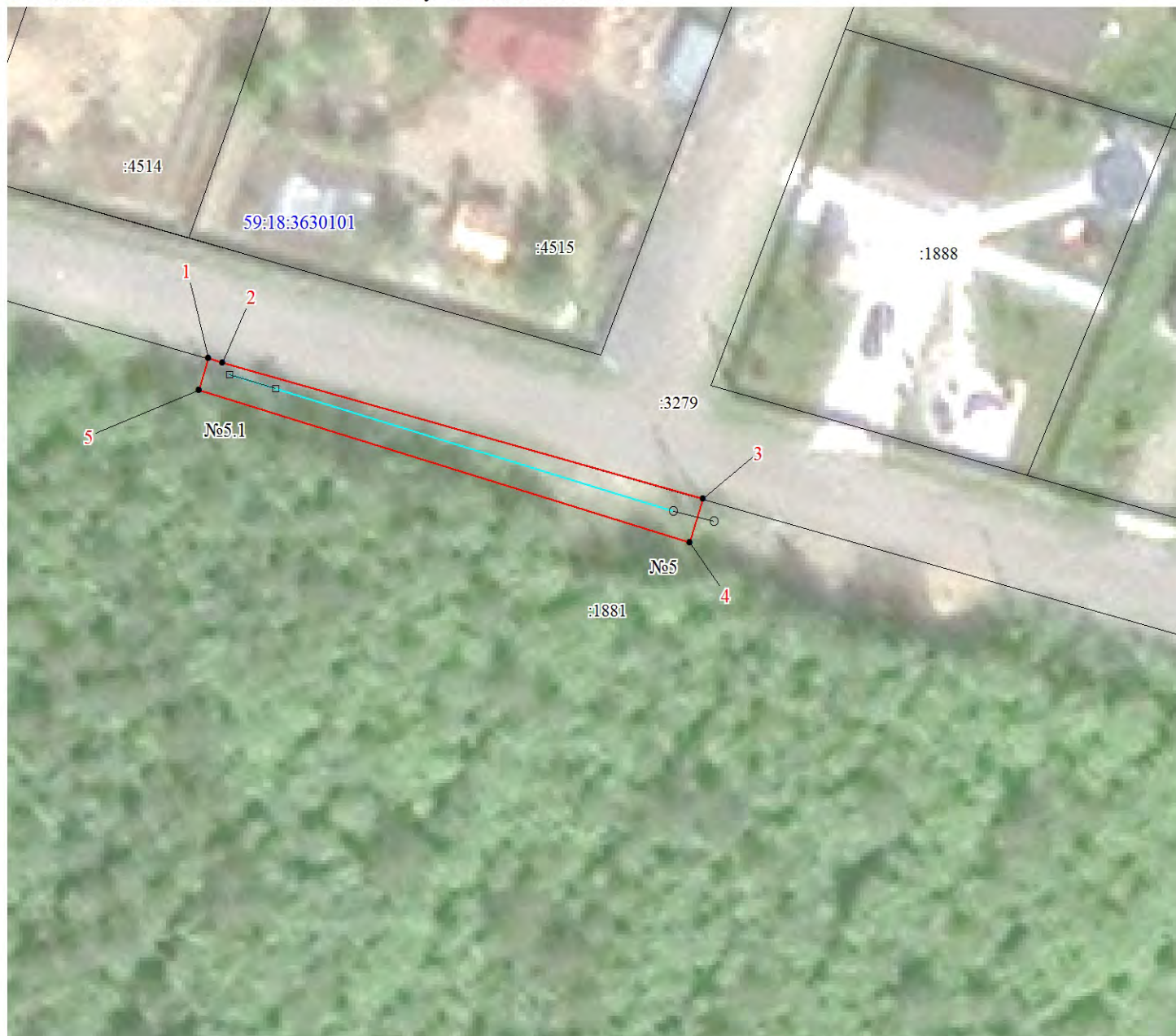
Правообладатели земельных участков, подавшие заявления по истечении указанного срока, несут риски невозможности обеспечения их прав в связи с отсутствием информации о таких лицах и их правах на земельные участки.

Схема расположения границ публичного сервитута

Объект: Строительство ВЛ 0,4 кВ с установкой ПУ для электроснабжения ДНП Михайловский (4500066439)

Местоположение: Пермский край, г. Добрянка

Площадь земель и/или части земельного участка, кв.м: 134



Масштаб 1:500

Условные обозначения

- проектные границы публичного сервитута
- 59:07:0290102 - кадастровый номер квартала
- :22 - граница и номер земельного участка, сведения о котором внесены в ЕГРН
- Строительство ВЛ 0,4 кВ
- n1 - обозначение характерной точки проектной границы публичного сервитута
- №11 - обозначение и номер опоры ЛЭП
- опора №1 - охранная зона ЛЭП
- граница муниципального образования

Описание границ смежных землепользователей

Описание границы	Смежный землепользователь (при наличии кадастровый номер земельного участка)	Площадь обременения, кв.м
от точки 1 до точки 3	59:18:3630101:3279	0
от точки 3 до точки 1	59:18:3630101:1881	134
Итого		134

Каталог координат (Система координат МСК-59, зона 2)

Обозначение характерных точек границ	Координаты, м		Метод определения координат характерной точки	Мг, м
	X	Y		
1	2	3	4	5
1	541192.00	2241896.01	Геодезический метод	0.1
2	541191.67	2241897.15	Геодезический метод	0.1
3	541180.47	2241936.19	Геодезический метод	0.1
4	541176.96	2241935.09	Геодезический метод	0.1
5	541189.39	2241895.20	Геодезический метод	0.1
1	541192.00	2241896.01	Геодезический метод	0.1