

Сообщение

о возможном установлении публичного сервитута

№ 149/2021

В соответствии со статьей 39.42 Земельного кодекса Российской Федерации администрация Добрянского городского округа информирует о возможном установлении публичного сервитута:

№	Адрес или местоположение земельного участка, кадастровый номер: <i>Пермский край, Добрянский городской округ</i>	Цель, для которой устанавливается публичный сервитут
1	вблизи д.Боровково, 59:18:3630202:1843	Эксплуатация существующего линейного объекта ОАО «МРСК Урала»: ВЛ 0,4кВ ф.1 ТП-10436, ВЛ 0,4кВ №1 ТП-10436, ВЛ 0,4кВ №1 ТП-10426, ВЛ 0,4кВ №2 от ТП-10426, ВЛ 0,4кВ №2 оп.№8-№12 от ТП-10398, ВЛ 0,4кВ №2 оп.№3а-№3.4 от ТП-10055, ВЛ 0,4кВ №2 оп.№15-№15.3 от ТП-10055, ВЛ 0,4кВ №2 оп.№11-№11.1.2 от ТП-10055, ВЛ 0,4кВ ф.1 от ТП-10466, ВЛ 0,4кВ ф.2 от ТП-10466, ВЛ 0,4кВ №2 оп.№12-оп.№14 ТП-10398, ВЛ 0,4кВ №1 (от оп.№2-оп.№2.3) от ТП-10398, ВЛ 0,4кВ №1 (от оп.№1.1-оп.№1.1.1) от ТП-10055, ВЛ 0,4кВ №1 (от оп.№1.5-оп.№1.6) от ТП-10055, ВЛ 0,4кВ №1 (от оп.№5-оп.№5.2) от ТП-10055
2	урочище "Гляденово", 59:18:3630202:2256	
3	урочище "Гляденово", 59:18:3630202:2257	
4	урочище "за Боровково", 59:18:3630202:3325	
5	урочище "за Боровково", 59:18:3630202:3350	
6	урочище "за Боровково", 59:18:3630202:2663	
7	урочище "за Боровково", 59:18:3630202:2665	
8	урочище "Гляденово", 59:18:3630202:1598	
9	урочище "Гляденово", 59:18:3630202:1637	
10	урочище "Гляденово", 59:18:3630202:1601	
11	урочище "Гляденово", 59:18:3630202:1622	
12	вблизи д.Боровково, 59:18:3630202:3026	
13	вблизи д.Боровково, 59:18:3630202:3028	
14	вблизи д.Боровково, 59:18:3630202:2895	
15	вблизи д.Боровково, 59:18:3630202:2903	
16	вблизи д.Боровково, 59:18:3630202:3581	
17	урочище "за Боровково", 59:18:3630202:2963	
18	урочище "за Боровково", 59:18:3630202:2962	
19	урочище "за Боровково", 59:18:3630202:2945	
20	урочище "за Боровково", 59:18:3630202:2944	
21	урочище "за Боровково", 59:18:3630202:2956	
22	вблизи д.Боровково, 59:18:3630202:369	
23	д.Боровково, 59:18:0430101:342	
24	д.Боровково, 59:18:0430101:462	
25	д.Боровково, ул. Героя Лядова, з/у 5А, 59:18:0430101:459	
26	д.Боровково ул. Героя Лядова, д. 5, кв. 1, 59:18:0430101:3	
27	д.Боровково, 59:18:0430101:328	
28	а/д Пермь-Березники-Гари, 59:18:0000000:16345	
29	ООО "Совхоз Восток", ур. "Чамга", 59:18:3680101:2229	Строительство ВЛ 0,4 КВ с установкой ПУ для электроснабжения урочища «Чамга» (4500063030)
30	ООО "Совхоз Восток", ур. "Чамга", 59:18:3680101:3099	
31	ООО "Совхоз Восток", ур. "Чамга", 59:18:3680101:2985	
32	д. Ключи, ул. Луговая, дом 7, 59:18:0090101:5	Эксплуатация существующего линейного объекта ОАО «МРСК
33	д. Ключи, 59:18:0090101:48	
34	д. Ключи, 59:18:0090101:1002	

35	д. Ключи, ул. Тракторная, дом 4, 59:18:0090101:56	Урала»: ВЛ 0,4кВ от ТП-10219, ВЛ 0,4кВ ТП-10013 фидер Быт, входящий в состав электросетевого комплекса «Промплощадка»
36	д. Ключи, ул. Луговая, 59:18:0090101:1012	
37	д. Ключи, ул. Камская, дом 7, 59:18:0090101:31	
38	д. Ключи, ул. Камская, д. 30-2, 59:18:0090101:10	
39	д. Ключи, ул. Камская, з/у 30-1, 59:18:0090101:1144	
40	д. Ключи, 59:18:0090101:45	
41	д. Ключи, 59:18:0090101:53	
42	д. Ключи, ул. Полевая, д. № 2, кв. № 1, 59:18:0090101:20	
43	ООО "Совхоз "Всходы" урочище "Зыковское поле", 59:18:3630202:421	
44	ООО "Совхоз "Всходы" урочище "Зыковское поле", 59:18:3630202:425	

* согласно схемы границ публичного сервитута

Заинтересованные лица могут ознакомиться с поступившим ходатайством об установлении публичного сервитута и прилагаемой к нему схемы границ публичного сервитута в Муниципальном казенном учреждении «Добрянский городской информационный центр» по адресу: ул. 8 Марта, 13, с 8-30 до 13-00 и с 13-48 до 17-30 часов, а также на сайте правовой информации Добрянского городского округа в информационно-телекоммуникационной сети Интернет с доменным именем www.dobr-pravo.ru).

Подать заявления об учете прав на земельные участки, в отношении которых поступило ходатайство об установлении публичного сервитута, можно в администрации Добрянского городского поселения Пермского края, по адресу: Пермский край, г. Добрянка, ул. Советская, д.14, каб. 305.

Срок приема заявлений с 15.12.2021 по 13.01.2022 (включительно) с 8-30 до 13-00 и с 13-48 до 17-30 часов, по пятницам до 16-30 часов (кроме выходных и праздничных дней).

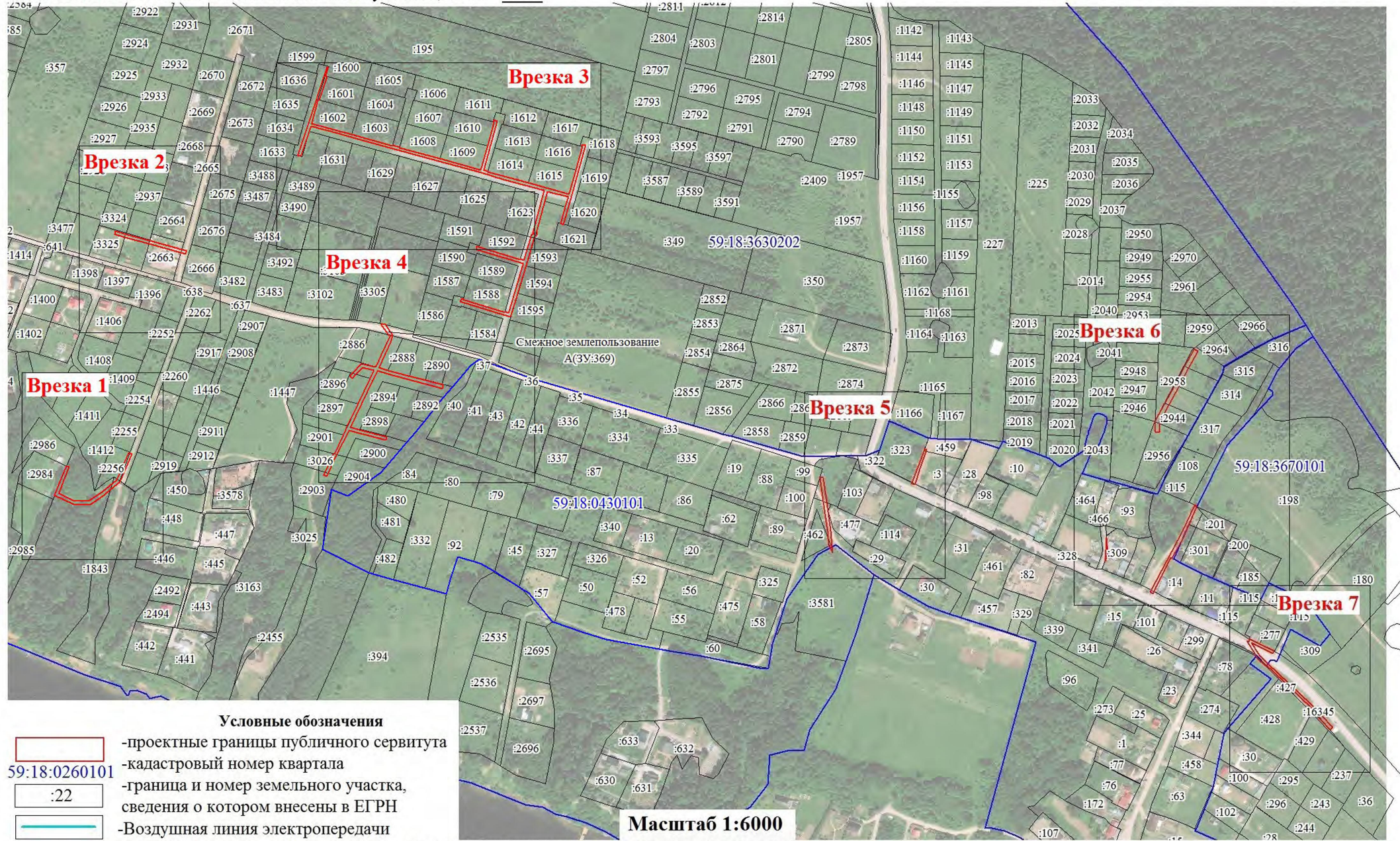
Правообладатели земельных участков, подавшие заявления по истечении указанного срока, несут риски невозможности обеспечения их прав в связи с отсутствием информации о таких лицах и их правах на земельные участки.

Схема расположения границ публичного сервитута

Объект: ВЛ 0,4кВ ф.1 ТП-10436, ВЛ 0,4кВ №1 ТП-10436, ВЛ 0,4кВ №1 ТП-10426, ВЛ 0,4кВ №2 от ТП-10426, ВЛ 0,4кВ №2 оп.№8-№12 от ТП-10398, ВЛ 0,4кВ №2 оп.№3а-№3.4 от ТП-10055, ВЛ 0,4кВ №2 оп.№15-№15.3 от ТП-10055, ВЛ 0,4кВ №2 оп.№11-№11.1.2 от ТП-10055, ВЛ 0,4кВ ф.1 от ТП-10466, ВЛ 0,4кВ ф.2 от ТП-10466, ВЛ 0,4кВ №2 оп.№12-оп.№14 ТП-10398, ВЛ 0,4кВ №1(от оп.№2-оп.№2.3) от ТП-10398, ВЛ 0,4кВ №1(от оп.№1.1-оп.№1.1.1) от ТП-10055, ВЛ 0,4кВ №1(от оп.№1.5-оп.№1.6) от ТП-10055, ВЛ 0,4кВ №1 (от оп.№5-оп.№5.2) от ТП-10055

Местоположение: Пермский край, Добрянский городской округ, д.Боровково

Площадь земель и/или части земельного участка, кв.м: 7575



Условные обозначения

- проектные границы публичного сервитута
- 59:18:0260101 -кадастровый номер квартала
- граница и номер земельного участка, сведения о котором внесены в ЕГРН
- Воздушная линия электропередачи

Масштаб 1:6000

- 1 - обозначение характерной точки проектной границы публичного сервитута
- №11 - обозначение и номер опоры ЛЭП

Описание границ смежных землепользователей

Описание границы	Смежный землепользователь (при наличии кадастровый номер земельного участка)	Площадь обременения, кв. м	Описание границы	Смежный землепользователь (при наличии кадастровый номер земельного участка)	Площадь обременения, кв. м	Описание границы	Смежный землепользователь (при наличии кадастровый номер земельного участка)	Площадь обременения, кв. м
от точки 13 до точки 15, от точки 17 до точки 18, от точки 20 до точки 22, от точки 41 до точки 47, от точки 49 до точки 50, от точки 54 до точки 55, от точки 57 до точки 38, от точки 159 до точки 161, от точки 162 до точки 165, от точки 195 до точки 196, от точки 199 до точки 201, от точки 205 до точки 206, от точки 211 до точки 212, от точки 218 до точки 220, от точки 222 до точки 223, от точки 235 до точки 214	земли Добрянского городского округа	1177	от точки 86 до точки 87	59:18:3630202:1632	0	от точки 15 до точки 17	59:18:3630202:3581	8
			от точки 90 до точки 92	59:18:3630202:1600	0	от точки 18 до точки 20	59:18:0430101:462	10
			от точки 92 до точки 93	59:18:3630202:1601	72	от точки 184 до точки 186	59:18:0430101:91, 59:18:0430101:323	0
			от точки 93 до точки 96	59:18:3630202:1602	0	от точки 186 до точки 189	59:18:0430101:459	6
			от точки 96 до точки 98	59:18:3630202:1603	0	от точки 189 до точки 191	59:18:0430101:3	119
			от точки 99 до точки 101	59:18:3630202:1608	0	от точки 191 до точки 184, от точки 198 до точки 199, от точки 212 до точки 198, от точки 223 до точки 226, от точки 228 до точки 232	59:18:0430101:328	215
			от точки 101 до точки 103	59:18:3630202:1609	0	от точки 37 до точки 26	59:18:3630202:2963	117
от точки 38 до точки 41	59:18:3630202:2984	0	от точки 103 до точки 105	59:18:3630202:1610	0	от точки 26 до точки 27, от точки 36 до точки 37	59:18:3630202:2962	125
от точки 47 до точки 49, от точки 55 до точки 57	59:18:3630202:1843	48	от точки 110 до точки 112	59:18:3630202:1614	0	от точки 27 до точки 28, от точки 35 до точки 36	59:18:3630202:2945	125
от точки 50 до точки 52	59:18:3630202:2256	68	от точки 112 до точки 114	59:18:3630202:1615	0	от точки 28 до точки 30, от точки 33 до точки 35	59:18:3630202:2944	126
от точки 52 до точки 54	59:18:3630202:2257	70	от точки 114 до точки 116	59:18:3630202:1616	0	от точки 30 до точки 33	59:18:3630202:2956	57
от точки 1 до точки 3, от точки 11 до точки 1	59:18:3630202:3325	50	от точки 120 до точки 121	59:18:3630202:1621	0	от точки 196 до точки 195	59:18:0430101:309	0
от точки 3 до точки 4, от точки 10 до точки 11	59:18:3630202:3350	119	от точки 121 до точки 123, от точки 126 до точки 129	59:18:3630202:1622	7	от точки 201 до точки 202	59:18:0430101:321	0
от точки 4 до точки 5, от точки 9 до точки 10	59:18:3630202:2663	160	от точки 137 до точки 138, от точки 180 до точки 181	59:18:3630202:3026	97	от точки 202 до точки 203	59:18:3670101:198	0
от точки 5 до точки 9	59:18:3630202:2665	25	от точки 138 до точки 140	59:18:3630202:2901	0	от точки 203 до точки 204	59:18:3670101:289	0
от точки 61 до точки 64	59:18:3630202:1588	0	от точки 140 до точки 141	59:18:3630202:3027	0	от точки 204 до точки 205	59:18:3670101:301	0
от точки 64 до точки 70, от точки 73 до точки 75, от точки 131 до точки 61	59:18:3630202:1598	823	от точки 141 до точки 143, от точки 146 до точки 149, от точки 152 до точки 155, от точки 165 до точки 180	59:18:3630202:3028	1219	от точки 206 до точки 211	59:18:0430101:14	0
			от точки 143 до точки 144	59:18:3630202:2897	0	от точки 214 до точки 218	59:18:3670101:427	0
от точки 70 до точки 73	59:18:3630202:1592	0	от точки 144 до точки 146, от точки 149 до точки 152	59:18:3630202:2895	21	от точки 220 до точки 222	59:18:0430101:78	0
			от точки 155 до точки 159	59:18:3630202:2905	0	от точки 232 до точки 235	59:18:0000000:16345	313
			от точки 181 до точки 137	59:18:3630202:2903	17	Смежное землепользование А	59:18:3630202:369	0.3
			от точки 22 до точки 13	59:18:0430101:342	119	Итого		7575

Каталог координат (Система координат МСК-59, зона 2)

Обозначение характерных точек границ	Координаты, м		Метод определения координат характерной точки	М, м	Обозначение характерных точек границ	Координаты, м		Метод определения координат характерной точки	М, м	Обозначение характерных точек границ	Координаты, м		Метод определения координат характерной точки	М, м
	X	Y				X	Y				X	Y		
1	2	3	4	5	1	2	3	4	5	1	2	3	4	5
1	537596.84	2248568.87	Геодетический метод	0.1	77	537597.58	2249072.32	Геодетический метод	0.1	160	537488.74	2248888.63	Геодетический метод	0.1
2	537600.69	2248569.94	Геодетический метод	0.1	78	537598.85	2249070.76	Геодетический метод	0.1	161	537489.75	2248889.97	Геодетический метод	0.1
3	537597.36	2248582.05	Геодетический метод	0.1	79	537649.55	2249084.71	Геодетический метод	0.1	162	537488.78	2248893.62	Геодетический метод	0.1
4	537589.46	2248610.79	Геодетический метод	0.1	80	537663.02	2249036.23	Геодетический метод	0.1	163	537482.10	2248898.68	Геодетический метод	0.1
5	537578.86	2248649.35	Геодетический метод	0.1	81	537670.87	2249009.14	Геодетический метод	0.1	164	537476.31	2248902.73	Геодетический метод	0.1
6	537577.24	2248655.27	Геодетический метод	0.1	82	537690.06	2248938.40	Геодетический метод	0.1	165	537474.93	2248902.40	Геодетический метод	0.1
7	537574.95	2248654.63	Геодетический метод	0.1	83	537709.16	2248869.04	Геодетический метод	0.1	166	537469.16	2248901.02	Геодетический метод	0.1
8	537573.37	2248654.23	Геодетический метод	0.1	84	537718.15	2248837.04	Геодетический метод	0.1	167	537436.60	2248886.27	Геодетический метод	0.1
9	537575.01	2248648.27	Геодетический метод	0.1	85	537727.25	2248804.63	Геодетический метод	0.1	168	537433.25	2248897.91	Геодетический метод	0.1
10	537585.62	2248600.70	Геодетический метод	0.1	86	537690.68	2248792.30	Геодетический метод	0.1	169	537415.88	2248963.54	Геодетический метод	0.1
11	537593.55	2248580.86	Геодетический метод	0.1	87	537691.74	2248788.44	Геодетический метод	0.1	170	537412.02	2248962.50	Геодетический метод	0.1
1	537596.84	2248568.87	Геодетический метод	0.1	88	537730.30	2248801.45	Геодетический метод	0.1	171	537429.39	2248896.85	Геодетический метод	0.1
					89	537798.13	2248823.71	Геодетический метод	0.1	172	537432.94	2248884.53	Геодетический метод	0.1
12	537304.95	2249420.04	Геодетический метод	0.1	90	537797.54	2248825.52	Геодетический метод	0.1	173	537423.23	2248878.53	Геодетический метод	0.1
13	537274.52	2249424.30	Геодетический метод	0.1	91	537787.18	2248822.67	Геодетический метод	0.1	174	537365.19	2248852.31	Геодетический метод	0.1
14	537240.78	2249429.26	Геодетический метод	0.1	92	537786.76	2248824.19	Геодетический метод	0.1	175	537361.07	2248865.69	Геодетический метод	0.1
15	537221.40	2249430.60	Геодетический метод	0.1	93	537758.38	2248814.87	Геодетический метод	0.1	176	537354.05	2248895.51	Геодетический метод	0.1
16	537214.32	2249431.08	Геодетический метод	0.1	94	537758.85	2248813.16	Геодетический метод	0.1	177	537350.16	2248894.59	Геодетический метод	0.1
17	537220.20	2249428.38	Геодетический метод	0.1	95	537730.31	2248805.13	Геодетический метод	0.1	178	537357.21	2248864.63	Геодетический метод	0.1
18	537222.95	2249427.12	Геодетический метод	0.1	96	537716.94	2248853.83	Геодетический метод	0.1	179	537361.53	2248850.52	Геодетический метод	0.1
19	537224.15	2249426.57	Геодетический метод	0.1	97	537703.56	2248902.52	Геодетический метод	0.1	180	537332.29	2248835.46	Геодетический метод	0.1
20	537231.55	2249425.98	Геодетический метод	0.1	98	537704.06	2248902.66	Геодетический метод	0.1	181	537310.14	2248825.33	Геодетический метод	0.1
21	537240.32	2249425.28	Геодетический метод	0.1	99	537701.67	2248911.32	Геодетический метод	0.1	182	537306.02	2248823.46	Геодетический метод	0.1
22	537276.10	2249420.03	Геодетический метод	0.1	100	537701.18	2248911.18	Геодетический метод	0.1	183	537307.67	2248819.82	Геодетический метод	0.1
23	537304.41	2249416.08	Геодетический метод	0.1	101	537687.81	2248959.86	Геодетический метод	0.1	137	537311.30	2248821.46	Геодетический метод	0.1
12	537304.95	2249420.04	Геодетический метод	0.1	102	537674.44	2249008.56	Геодетический метод	0.1					
					103	537702.98	2249016.61	Геодетический метод	0.1	184	537298.80	2249526.50	Геодетический метод	0.1
24	537458.79	2249865.73	Геодетический метод	0.1	104	537731.69	2249024.71	Геодетический метод	0.1	185	537298.62	2249526.86	Геодетический метод	0.1
25	537456.36	2249870.10	Геодетический метод	0.1	105	537731.85	2249024.14	Геодетический метод	0.1	186	537336.57	2249540.85	Геодетический метод	0.1
26	537436.13	2249858.87	Геодетический метод	0.1	106	537734.14	2249024.77	Геодетический метод	0.1	187	537338.95	2249541.72	Геодетический метод	0.1
27	537414.05	2249846.93	Геодетический метод	0.1	107	537733.08	2249028.63	Геодетический метод	0.1	188	537338.06	2249544.19	Геодетический метод	0.1
28	537391.99	2249835.02	Геодетический метод	0.1	108	537702.09	2249020.10	Геодетический метод	0.1	189	537336.00	2249543.44	Геодетический метод	0.1
29	537371.67	2249824.04	Геодетический метод	0.1	109	537674.17	2249012.13	Геодетический метод	0.1	190	537314.79	2249535.73	Геодетический метод	0.1
30	537369.52	2249824.00	Геодетический метод	0.1	110	537672.64	2249017.40	Геодетический метод	0.1	191	537297.06	2249530.15	Геодетический метод	0.1
31	537359.14	2249823.75	Геодетический метод	0.1	111	537672.06	2249017.23	Геодетический метод	0.1	192	537296.13	2249529.86	Геодетический метод	0.1
32	537359.26	2249818.75	Геодетический метод	0.1	112	537658.69	2249005.93	Геодетический метод	0.1	193	537297.24	2249527.43	Геодетический метод	0.1
33	537371.68	2249819.04	Геодетический метод	0.1	113	537645.31	2249114.63	Геодетический метод	0.1	194	537297.24	2249526.01	Геодетический метод	0.1
34	537372.99	2249819.08	Геодетический метод	0.1	114	537673.84	2249122.67	Геодетический метод	0.1	184	537298.80	2249526.50	Геодетический метод	0.1
35	537394.00	2249830.43	Геодетический метод	0.1	115	537702.56	2249130.77	Геодетический метод	0.1					
36	537416.06	2249844.34	Геодетический метод	0.1	116	537702.70	2249130.23	Геодетический метод	0.1	195	537203.82	2249758.31	Геодетический метод	0.1
37	537438.14	2249854.27	Геодетический метод	0.1	117	537705.02	2249130.87	Геодетический метод	0.1	196	537232.39	2249760.42	Геодетический метод	0.1
24	537458.79	2249865.73	Геодетический метод	0.1	118	537703.95	2249134.72	Геодетический метод	0.1	197	537219.69	2249761.43	Геодетический метод	0.1
					119	537642.75	2249117.86	Геодетический метод	0.1	198	537203.82	2249758.31	Геодетический метод	0.1
38	537283.24	2248496.60	Геодетический метод	0.1	120	537608.88	2249107.98	Геодетический метод	0.1					
39	537203.80	2248504.60	Геодетический метод	0.1	121	537731.69	2249104.61	Геодетический метод	0.1	195	537166.94	2249812.56	Геодетический метод	0.1
40	537307.70	2248506.10	Геодетический метод	0.1	122	537629.91	2249110.28	Геодетический метод	0.1	199	537169.14	2249813.73	Геодетический метод	0.1
41	537318.89	2248510.96	Геодетический метод	0.1	123	537630.00	2249109.98	Геодетический метод	0.1	200	537240.56	2249825.03	Геодетический метод	0.1
42	537317.61	2248514.17	Геодетический метод	0.1	124	537641.88	2249113.44	Геодетический метод	0.1	201	537271.66	2249865.89	Геодетический метод	0.1
43	537285.46	2248501.37	Геодетический метод	0.1	125	537648.51	2249088.56	Геодетический метод	0.1	202	537270.35	2249868.86	Геодетический метод	0.1
44	537277.02	2248520.04	Геодетический метод	0.1	126	537600.25	2249075.33	Геодетический метод	0.1	203	537269.20	2249868.29	Геодетический метод	0.1
45	537276.38	2248537.65	Геодетический метод	0.1	127	537598.53	2249076.13	Геодетический метод	0.1	204	537248.38	2249859.24	Геодетический метод	0.1
46	537287.79	2248554.26	Геодетический метод	0.1	128	537595.32	2249075.55	Геодетический метод	0.1	205	537232.38	2249852.29	Геодетический метод	0.1
47	537297.03	2248565.62	Геодетический метод	0.1	129	537593.81	2249073.56	Геодетический метод	0.1	206	537207.41	2249838.85	Геодетический метод	0.1
48	537301.73	2248571.42	Геодетический метод	0.1	130	537593.47	2249073.12	Геодетический метод	0.1	207	537208.36	2249837.12	Геодетический метод	0.1
49	537302.75	2248571.87	Геодетический метод	0.1	131	537592.63	2249072.86	Геодетический метод	0.1	208	537182.13	2249824.11	Геодетический метод	0.1
50	537303.20	2248572.07	Геодетический метод	0.1	132	537563.10	2249064.02	Геодетический метод	0.1	209	537173.02	2249819.79	Геодетический метод	0.1
51	537334.30	2248585.85	Геодетический метод	0.1	133	537499.69	2249044.48	Геодетический метод	0.1	210	537168.33	2249814.44	Геодетический метод	0.1
52	537333.95	2248586.75	Геодетический метод	0.1	134	537499.91	2249035.85	Геодетический метод	0.1	211	537168.13	2249817.73	Геодетический метод	0.1
53	537332.87	2248589.60	Геодетический метод	0.1	135	537515.92	2248984.17	Геодетический метод	0.1	212	537167.23	2249817.25	Геодетический метод	0.1
54	537300.85	2248575.40	Геодетический метод	0.1	136	537519.74	2248985.35	Геодетический метод	0.1	213	537165.17	2249816.16	Геодетический метод	0.1
55	537300.39	2248575.20	Геодетический метод	0.1	61	537519.06	2248987.55	Геодетический метод	0.1	198	537166.94	2249812.56	Геодетический метод	0.1
56	537299.23	2248574.69	Геодетический метод	0.1										
57	537290.24	2248563.62	Геодетический метод	0.1	137	537311.30	2248821.46	Геодетический метод	0.1	214	537024.76	2250007.41	Геодетический метод	0.1
58	537284.57	2248556.66	Геодетический метод	0.1	138	537333.32	2248831.49	Геодетический метод	0.1	215	537026.32	2250008.33	Геодетический метод	0.1
59	537272.34	2248538.81	Геодетический метод	0.1	139	537333.04	2248832.51	Геодетический метод	0.1	216	537027.66	2249959.09	Геодетический метод	0.1
60	537273.05	2248519.10	Геодетический метод	0.1	140	537355.99	2248843.35	Геодетический метод	0.1	217	537078.89	2249952.68	Геодетический метод	0.1
38	537283.24	2248496.60	Геодетический метод	0.1	141	537360.88	2248845.69	Геодетический метод	0.1	218	537077.87	2249951.87	Геодетический метод	0.1
					142	537364.87	2248847.73	Геодетический метод	0.1	219	537088.12	2249941.04	Геодетический метод	0.1
61	537519.06	2248987.55	Геодетический метод	0.1	143	537375.91	2248852.90	Геодетический метод	0.1	220	537089.91	2249939.91	Геодетический метод	0.1
62	537518.61	2248987.42	Геодетический метод	0.1	144	537393.29	2248861.29	Геодетический метод	0.1	221	537090.00	2249939.99	Геодетический метод	0.1
63	537503.45	2249037.15	Геодетический метод	0.1	145	537424.21	2248875.56	Геодетический метод	0.1	222	537090.10	2249939.79	Геодетический метод	0.1
64														

Схема расположения границ публичного сервитута

Объект: ВЛ 0.4 кВ от ТП-10219, ВЛ 0.4кВ ТП-10013 фидер Быт
Местоположение: Пермский край, Добрянский городской округ, д. Ключи
Площадь земель и/или части земельного участка, кв.м: 12556



Описание границ смежных землепользователей

Описание границы	Смежный землепользователь (при наличии кадастровый номер земельного участка)	Площадь обременения, кв.м
от точки 1 до точки 5, от точки 113 до точки 113, от точки 117 до точки 117, от точки 212 до точки 215, от точки 301 до точки 301	59:18:0090101:885	-
от точки 1 до точки 49, от точки 50 до точки 60, от точки 61 до точки 65, от точки 66 до точки 67, от точки 70 до точки 71, от точки 72 до точки 76, от точки 79 до точки 87, от точки 88 до точки 1, от точки 121 до точки 122, от точки 125 до точки 132, от точки 133 до точки 188, от точки 192 до точки 193, от точки 194 до точки 234, от точки 236 до точки 241, от точки 243 до точки 264, от точки 268 до точки 273, от точки 275 до точки 280, от точки 283 до точки 121	земли Добрянского городского округа	11369
от точки 17 до точки 19	59:18:0090101:27	-
от точки 21 до точки 22	59:18:0090101:888	-
от точки 26 до точки 28, от точки 29 до точки 31	59:18:0090101:42	-
от точки 49 до точки 50, от точки 87 до точки 88, от точки 89 до точки 92	59:18:0090101:5	42
от точки 55 до точки 57	59:18:0090101:54	-
от точки 60 до точки 61	59:18:0090101:48	27
от точки 65 до точки 66, от точки 71 до точки 72	59:18:0090101:1002	53
от точки 67 до точки 70	59:18:0090101:56	13
от точки 76 до точки 79	59:18:0090101:1012	29
от точки 94 до точки 95	59:18:0090101:1004	-
от точки 105 до точки 107	59:18:0090101:1137	-
от точки 121 до точки 125, от точки 132 до точки 133	59:18:0090101:31	155
от точки 124 до точки 127	59:18:0090101:1009	-
от точки 131 до точки 134, от точки 138 до точки 140	59:18:0090101:43	-
от точки 150 до точки 151	59:18:0090101:59	-
от точки 165 до точки 166	59:18:0090101:66	-
от точки 168 до точки 172	59:18:0090101:886	-
от точки 174 до точки 176	59:18:0090101:1006	-
от точки 177 до точки 180, от точки 182 до точки 184	59:18:0090101:49	-
от точки 184 до точки 189	59:18:0090101:50	-
от точки 188 до точки 190	59:18:0090101:10	33
от точки 190 до точки 192	59:18:0090101:1144	77
от точки 193 до точки 194	59:18:0090101:45	85
от точки 197 до точки 200	59:18:0090101:17	-
от точки 202 до точки 204	59:18:0090101:32	-
от точки 204 до точки 206	59:18:0090101:19	-
от точки 209 до точки 211	59:18:0090101:71	-
от точки 218 до точки 220	59:18:0090101:1145	-
от точки 226 до точки 228	59:18:0090101:992	-
от точки 234 до точки 236, от точки 264 до точки 268, от точки 273 до точки 275, от точки 280 до точки 283	59:18:0090101:53	625
от точки 239 до точки 242	59:18:0090101:1010	-
от точки 241 до точки 243	59:18:0090101:20	48
от точки 254 до точки 256	59:18:0090101:954	-
от точки 270 до точки 272	59:18:0090101:64	-
от точки 278 до точки 279	59:18:0090101:998	-
от точки 287 до точки 288	59:18:0090101:884	-
Итого		12556

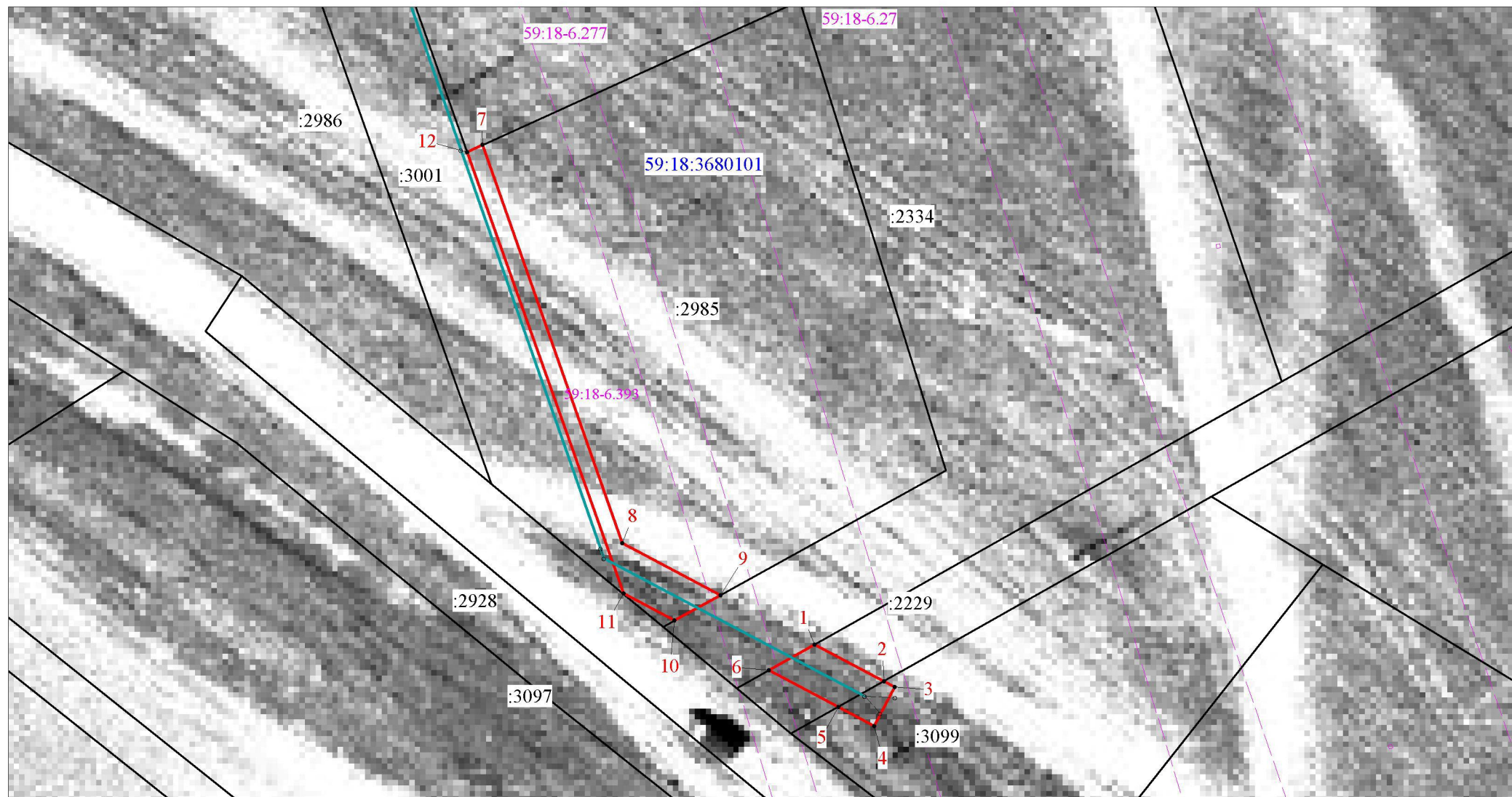
Каталог координат (Система координат МСК-59, зона 2)														
Обозначение характерных точек границы	Координаты, м		Метод определения координат характерной точки	М, м	Обозначение характерных точек границы	Координаты, м		Метод определения координат характерной точки	М, м	Обозначение характерных точек границы	Координаты, м		Метод определения координат характерной точки	М, м
	Х	У				Х	У				Х	У		
1	560965.1	2246333.9	Геодезический метод	0.1	106	561083.5	2246231.9	Геодезический метод	0.1	205	560702.69	2246351.5	Геодезический метод	0.1
2	560961.1	2246330.1	Геодезический метод	0.1	107	561084.5	2246231.3	Геодезический метод	0.1	206	560702.82	2246351.9	Геодезический метод	0.1
3	560957.3	2246333.9	Геодезический метод	0.1	108	561086.6	2246234.2	Геодезический метод	0.1	207	560671.99	2246358.6	Геодезический метод	0.1
4	560961.7	2246338.3	Геодезический метод	0.1	109	561037.1	2246269.1	Геодезический метод	0.1	208	560633.03	2246365.6	Геодезический метод	0.1
5	560964.6	2246335.3	Геодезический метод	0.1	110	561006.8	2246291.1	Геодезический метод	0.1	209	560632.61	2246368.6	Геодезический метод	0.1
6	560965.6	2246337.6	Геодезический метод	0.1	111	560976.8	2246314.1	Геодезический метод	0.1	210	560630.16	2246369.2	Геодезический метод	0.1
7	560976.9	2246360.4	Геодезический метод	0.1	112	560969.8	2246327.9	Геодезический метод	0.1	211	560631.38	2246374.5	Геодезический метод	0.1
8	560989.6	2246388.3	Геодезический метод	0.1	1	560965.1	2246333.9	Геодезический метод	0.1	212	560627.08	2246375.8	Геодезический метод	0.1
9	561004.2	2246418.8	Геодезический метод	0.1						213	560627.68	2246371.8	Геодезический метод	0.1
10	561026.9	2246463.1	Геодезический метод	0.1	113	560976.3	2246360.5	Геодезический метод	0.1	214	560622.36	2246371.1	Геодезический метод	0.1
11	561047.6	2246494.1	Геодезический метод	0.1	114	560976.3	2246361.5	Геодезический метод	0.1	215	560621.82	2246374.6	Геодезический метод	0.1
12	561069.6	2246536.6	Геодезический метод	0.1	115	560973.8	2246361.4	Геодезический метод	0.1	216	560606.96	2246373.7	Геодезический метод	0.1
13	561101.8	2246519.4	Геодезический метод	0.1	116	560973.8	2246360.9	Геодезический метод	0.1	217	560616.48	2246415.2	Геодезический метод	0.1
14	561104.2	2246523.8	Геодезический метод	0.1	113	560976.3	2246360.5	Геодезический метод	0.1	218	560633.35	2246424.5	Геодезический метод	0.1
15	561072.1	2246540.8	Геодезический метод	0.1						219	560633.96	2246427.9	Геодезический метод	0.1
16	561089.9	2246569.2	Геодезический метод	0.1	117	560965	2246337.8	Геодезический метод	0.1	220	560634.87	2246427.7	Геодезический метод	0.1
17	561104.1	2246591.3	Геодезический метод	0.1	118	560965.6	2246340.3	Геодезический метод	0.1	221	560633.46	2246430.3	Геодезический метод	0.1
18	561106.8	2246596.6	Геодезический метод	0.1	119	560965.1	2246340.3	Геодезический метод	0.1	222	560617.96	2246421.7	Геодезический метод	0.1
19	561107.3	2246596.3	Геодезический метод	0.1	120	560964.5	2246337.8	Геодезический метод	0.1	223	560626.37	2246458.7	Геодезический метод	0.1
20	561112.3	2246604.1	Геодезический метод	0.1	117	560965	2246337.8	Геодезический метод	0.1	224	560630.22	2246499.9	Геодезический метод	0.1
21	561108.4	2246619.6	Геодезический метод	0.1						225	560625.24	2246500.4	Геодезический метод	0.1
22	561104.5	2246614.4	Геодезический метод	0.1	121	560666.7	2246332.9	Геодезический метод	0.1	226	560623.31	2246479.8	Геодезический метод	0.1
23	561106.9	2246605	Геодезический метод	0.1	122	560672.8	2246331.9	Геодезический метод	0.1	227	560624.24	2246479.6	Геодезический метод	0.1
24	561085.7	2246571.8	Геодезический метод	0.1	123	560665.7	2246282.7	Геодезический метод	0.1	228	560622.65	2246472.7	Геодезический метод	0.1
25	561067.3	2246542.5	Геодезический метод	0.1	124	560664.5	2246274.4	Геодезический метод	0.1	229	560621.42	2246459.5	Геодезический метод	0.1
26	561055.2	2246543.6	Геодезический метод	0.1	125	560666.6	2246274.1	Геодезический метод	0.1	230	560602.06	2246374.7	Геодезический метод	0.1
27	561054.7	2246543	Геодезический метод	0.1	126	560660.9	2246236.5	Геодезический метод	0.1	231	560595.13	2246371.8	Геодезический метод	0.1
28	561053.8	2246543.7	Геодезический метод	0.1	127	560659	2246236.6	Геодезический метод	0.1	232	560562.85	2246377.5	Геодезический метод	0.1
29	561048.4	2246544.2	Геодезический метод	0.1	128	560658.3	2246231.6	Геодезический метод	0.1	233	560527.06	2246384.4	Геодезический метод	0.1
30	561047.5	2246542.9	Геодезический метод	0.1	129	560663.2	2246230.9	Геодезический метод	0.1	234	560498.42	2246389.3	Геодезический метод	0.1
31	561045.2	2246544.5	Геодезический метод	0.1	130	560670.7	2246282	Геодезический метод	0.1	235	560495.86	2246389.7	Геодезический метод	0.1
32	561044.8	2246539.5	Геодезический метод	0.1	131	560672.3	2246293.6	Геодезический метод	0.1	236	560497.25	2246392.2	Геодезический метод	0.1
33	561064.6	2246537.7	Геодезический метод	0.1	132	560669.8	2246294	Геодезический метод	0.1	237	560510.15	2246425.7	Геодезический метод	0.1
34	561043.3	2246496.7	Геодезический метод	0.1	133	560676	2246331.4	Геодезический метод	0.1	238	560523.84	2246469.4	Геодезический метод	0.1
35	561022.6	2246465.6	Геодезический метод	0.1	134	560676.8	2246334.6	Геодезический метод	0.1	239	560529.81	2246490.2	Геодезический метод	0.1
36	560999.7	2246421	Геодезический метод	0.1	135	560671.9	2246334.9	Геодезический метод	0.1	240	560527.79	2246490.8	Геодезический метод	0.1
37	560985.1	2246390.4	Геодезический метод	0.1	136	560673.8	2246353.1	Геодезический метод	0.1	241	560533.89	2246509.5	Геодезический метод	0.1
38	560972.3	2246362.6	Геодезический метод	0.1	137	560712	2246344.8	Геодезический метод	0.1	242	560535.21	2246509	Геодезический метод	0.1
39	560961	2246339.7	Геодезический метод	0.1	138	560711.4	2246326.1	Геодезический метод	0.1	243	560540.46	2246528	Геодезический метод	0.1
40	560959.4	2246337.2	Геодезический метод	0.1	139	560712.6	2246325.8	Геодезический метод	0.1	244	560532.93	2246544.9	Геодезический метод	0.1
41	560949.7	2246346.1	Геодезический метод	0.1	140	560712.6	2246325	Геодезический метод	0.1	245	560565.75	2246536.6	Геодезический метод	0.1
42	560942.4	2246337.1	Геодезический метод	0.1	141	560716.3	2246324.9	Геодезический метод	0.1	246	560609.42	2246524.5	Геодезический метод	0.1
43	560916.6	2246356.5	Геодезический метод	0.1	142	560716.9	2246343.2	Геодезический метод	0.1	247	560610.76	2246529.3	Геодезический метод	0.1
44	560888	2246377.5	Геодезический метод	0.1	143	560748.3	2246331.5	Геодезический метод	0.1	248	560567.03	2246541.4	Геодезический метод	0.1
45	560862.6	2246396	Геодезический метод	0.1	144	560785.2	2246314.7	Геодезический метод	0.1	249	560533.71	2246549.8	Геодезический метод	0.1
46	560873.2	2246401.9	Геодезический метод	0.1	145	560776.8	2246302.1	Геодезический метод	0.1	250	560548.38	2246562.8	Геодезический метод	0.1
47	560870.8	2246406.3	Геодезический метод	0.1	146	560781	2246299.3	Геодезический метод	0.1	251	560555.85	2246586.7	Геодезический метод	0.1
48	560858.2	2246399.3	Геодезический метод	0.1	147	560789.8	2246312.6	Геодезический метод	0.1	252	560566.87	2246621.4	Геодезический метод	0.1
49	560835.3	2246416.2	Геодезический метод	0.1	148	560821	2246298.6	Геодезический метод	0.1	253	560562.1	2246622.9	Геодезический метод	0.1
50	560834.2	2246417	Геодезический метод	0.1	149	560812.2	2246287.1	Геодезический метод	0.1	254	560557.09	2246607.1	Геодезический метод	0.1
51	560825.4	2246423.5	Геодезический метод	0.1	150	560812.9	2246286.6	Геодезический метод	0.1	255	560553.41	2246588.1	Геодезический метод	0.1
52	560801.4	2246440.2	Геодезический метод	0.1	151	560816.5	2246294.5	Геодезический метод	0.1	256	560551.43	2246589.2	Геодезический метод	0.1
53	560815.6	2246465.1	Геодезический метод	0.1	152	560825.6	2246296.3	Геодезический метод	0.1	257	560544.02	2246565.6	Геодезический метод	0.1
54	560811.3	2246467.6	Геодезический метод	0.1	153	560837.8	2246277.1	Геодезический метод	0.1	258	560530.59	2246553.4	Геодезический метод	0.1
55	560803.9	2246454.5	Геодезический метод	0.1	154	560882.1	2246260.2	Геодезический метод	0.1	259	560525.48	2246549.2	Геодезический метод	0.1
56	560798.8	2246444.6	Геодезический метод	0.1	155	560870.8	2246255.2	Геодезический метод	0.1	260	560535.33	2246527.6	Геодезический метод	0.1
57	560798.3	2246444.8	Геодезический метод	0.1	156	560872.8	2246250.6	Геодезический метод	0.1	261	560529.23	2246506.3	Геодезический метод	0.1
58	560797.2	2246442.8	Геодезический метод	0.1	157	560886.9	2246256.9	Геодезический метод	0.1	262	560519.05	2246470.8	Геодезический метод	0.1
59	560760.7	2246463.2	Геодезический метод	0.1	158	560914.3	2246238.5	Геодезический метод	0.1	263	560505.43	2246427.4	Геодезический метод	0.1
60	560730.8	2246471.8	Геодезический метод	0.1	159	560976.5	2246195.7	Геодезический метод	0.1	264	560492.4	2246394.1	Геодезический метод	0.1
61	560718.7	2246475.2	Геодезический метод	0.1	160	561004.5	2246171.2	Геодезический метод	0.1	265	560491.04	2246390.6	Геодезический метод	0.1
62	560694.8	2246481.8	Геодезический метод	0.1	161	561035.4	2246151.7	Геодезический метод	0.1	266	560458.87	2246396	Геодезический метод	0.1
63	560699.1	2246488.5	Геодезический метод	0.1	162	561064.4	2246130.6	Геодезический метод	0.1	267	560424.4	2246403	Геодезический метод	0.1
64	560654.6	2246493.9	Геодезический метод	0.1	163	561096.8	2246107.2	Геодезический метод	0.1	268	560423.89	2246406.1	Геодезический метод	0.1
65	560659.9	2246516	Геодезический метод	0.1	164	561135.3	2246083.9	Геодезический метод	0.1	269	560421.55	2246420.1	Геодезический метод	0.1
66	560662.5	2246525.9	Геодезический метод	0.1	165	561139.1	2246070	Геодезический метод	0.1	270	560420.11	2246420.1	Геодезический метод	0.1
67	560664.4	2246533.3	Геодезический метод	0.1	166	561141.2	2246068.6	Геодезический метод	0.1	271	560419.79	2246418.9	Геодезический метод	0.1
68	560664.9	2246535.4	Геодезический метод	0.1	167	561144.4	2246069.5	Геодезический метод	0.1	272	560416.69	2246419.1	Геодезический метод	0.1
69	560666.1	2246536.7	Геодезический метод	0.1	168	561139.6	2246087	Геодезический метод	0.1	273	560418.67	2246407.1	Геодезический метод	0.1
70	560659.4	2246533.9	Геодезический метод	0.1	169	561137.3	2246088.5	Геодезический метод	0.1	274	560419.09	2246404.4	Геодезический метод	0.1
71	560657.7	2246527.4	Геодезический метод	0.1	170	561134.5	2246090.2	Геодезический метод	0.1	275	560396.06	2246411	Геодезический метод	0.1
72	560655	2246516.9	Геодезический метод	0.1	171	561133.8</								

Схема расположения границ публичного сервитута

Объект: Строительство ВЛ 0,4 кВ с установкой ПУ для электроснабжения урочища "Чамга" (4500063030)

Местоположение: Пермский край, Добрянский городской округ, г. Добрянка

Площадь земель и/или части земельного участка, кв.м: 129



Масштаб 1:500

Описание границ смежных землепользователей

Описание границы	Смежный землепользователь (при наличии кадастровый номер земельного участка)	Площадь обременения, кв.м
от точки 1 до точки 2, от точки 5 до точки 6	59:18:3680101:2229	29
от точки 3 до точки 5	59:18:3680101:3099	10
от точки 7 до точки 9, от точки 10 до точки 11	59:18:3680101:2985	90
от точки 9 до точки 10	59:18:3680101:2234	0
от точки 11 до точки 12	59:18:3680101:3001	0
от точки 12 до точки 7	59:18:3680101:2984	0
Итого		129

Каталог координат (Система координат МСК-59, зона 2)

Обозначение характерных точек границ	Координаты, м		Метод определения координат характерной точки	Mt, м
	X	Y		
1	2	3	4	5
1	534842.41	2251347.82	Геодезический метод	0.1
2	534839.08	2251354.13	Геодезический метод	0.1
3	534838.56	2251355.13	Геодезический метод	0.1
4	534835.02	2251353.26	Геодезический метод	0.1
5	534836.75	2251349.98	Геодезический метод	0.1
6	534840.07	2251343.67	Геодезический метод	0.1
1	534842.41	2251347.82	Геодезический метод	0.1
7	534887.89	2251317.65	Геодезический метод	0.1
8	534851.65	2251330.33	Геодезический метод	0.1
9	534846.92	2251339.29	Геодезический метод	0.1
10	534844.60	2251335.10	Геодезический метод	0.1
11	534847.06	2251330.46	Геодезический метод	0.1
12	534887.24	2251316.23	Геодезический метод	0.1
7	534887.89	2251317.65	Геодезический метод	0.1

Условные обозначения

- проектные границы публичного сервитута
- кадастровый номер квартала
- :22 -граница и номер земельного участка, сведения о котором внесены в ЕГРН
- Строительство ВЛ 0,4 кВ
- n1 - обозначение характерной точки проектной границы публичного сервитута
- охранный зона ЛЭП
- граница муниципального образования