

## Сообщение № 155/2021 о возможном установлении публичного сервитута

В соответствии со статьей 39.42 Земельного кодекса РФ администрация Добрянского городского округа информирует о возможном установлении публичного сервитута на части земельных участков:

Адрес или местоположение земельных участков	Площадь (кв. м)	Вид права	Цель, для которой устанавливается публичный сервитут
Пермский край, Добрянский городской округ, д. Бобки, кадастровые номера 59:18:3630201:2789 59:18:3630201:875 59:18:3630201:714 59:18:3630201:713	386*	публичный сервитут на 49 лет	Подключение (технологическое присоединение) к сетям инженерно-технического обеспечения (объект: Строительство ВЛ 0,4 кВ с установкой ПУ для электроснабжения д. Бобки (4500065324))

\* согласно схеме расположения границ публичного сервитута

Заинтересованные лица могут ознакомиться с поступившим ходатайством об установлении публичного сервитута и прилагаемой к нему схемой расположения границ публичного сервитута в Муниципальном казенном учреждении «Добрянский городской информационный центр» по адресу: Пермский край, г. Добрянка, ул. 8 Марта, д. 13, с 8-30 до 13-00 и с 13-48 до 17-30 часов.

Подать заявления об учете прав на земельные участки, в отношении которых поступило ходатайство об установлении публичного сервитута, можно в администрации Добрянского городского округа, по адресу: Пермский край, г. Добрянка, ул. Советская, д. 14, каб. 305.

Срок приема заявлений с 15.12.2021 по 13.01.2022 (включительно) с 8-30 до 13-00 и с 13-48 до 17-30 часов, по пятницам до 16-30 часов (кроме выходных и праздничных дней).

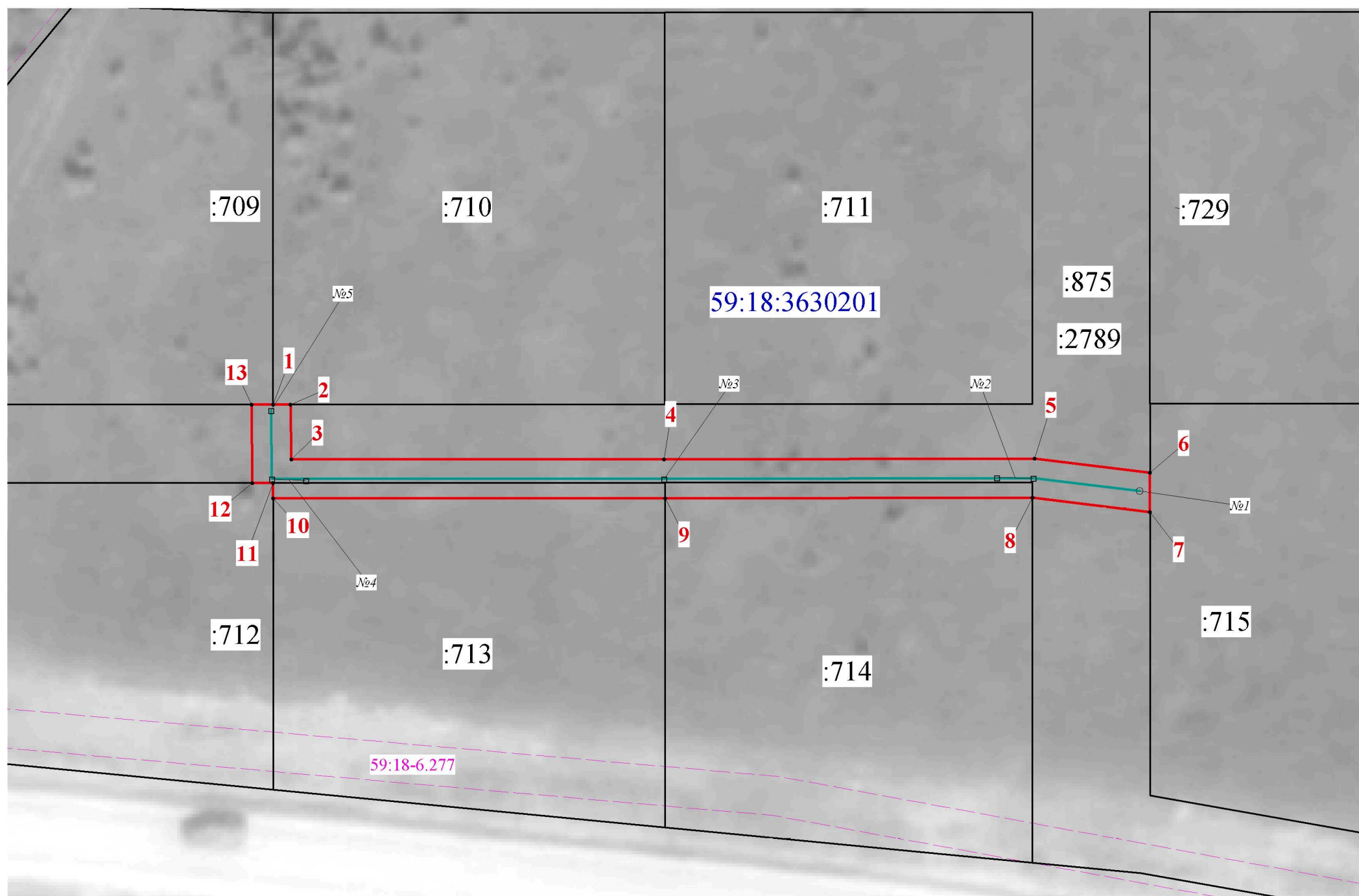
Правообладатели земельных участков, подавшие заявления по истечении указанного срока, несут риски невозможности обеспечения их прав в связи с отсутствием информации о таких лицах и их правах на земельные участки.

### Схема расположения границ публичного сервитута

Объект: Строительство ВЛ 0,4 кВ с установкой ПУ для электроснабжения деревни Бобки (4500065324)

Местоположение: Пермский край, Добрянский городской округ, д.Бобки

Площадь земель и/или части земельного участка, кв.м: 386



Масштаб 1:500

#### Описание границ смежных землепользователей

Описание границы	Смежный землепользователь (при наличии кадастровый номер земельного участка)	Площадь обременения, кв.м
от точки 1 до точки 2	59:18:3630201:710	0
от точки 2 до точки 6, от точки 7 до точки 8, от точки 12 до точки 13	59:18:3630201:875, 59:18:3630201:2789	261
от точки 6 до точки 7	59:18:3630201:715	0
от точки 8 до точки 9	59:18:3630201:714	60
от точки 9 до точки 10	59:18:3630201:713	65
от точки 10 до точки 12	59:18:3630201:712	0
от точки 13 до точки 1	59:18:3630201:709	0
<b>Итого</b>		<b>386</b>

#### Каталог координат (Система координат МСК-59, зона 2)

Обозначение характерных точек границ	Координаты, м		Метод определения координат характерной точки	Mt, м
	X	Y		
1	2	3	4	5
1	539108.43	2246264.78	Геодезический метод	0.1
2	539108.43	2246266.57	Геодезический метод	0.1
3	539102.83	2246266.62	Геодезический метод	0.1
4	539102.80	2246304.69	Геодезический метод	0.1
5	539102.87	2246342.50	Геодезический метод	0.1
6	539101.42	2246354.28	Геодезический метод	0.1
7	539097.39	2246354.28	Геодезический метод	0.1
8	539098.87	2246342.28	Геодезический метод	0.1
9	539098.80	2246304.78	Геодезический метод	0.1
10	539098.83	2246264.78	Геодезический метод	0.1
11	539100.43	2246264.78	Геодезический метод	0.1
12	539100.43	2246262.65	Геодезический метод	0.1
13	539108.43	2246262.57	Геодезический метод	0.1
1	539108.43	2246264.78	Геодезический метод	0.1

#### Условные обозначения

- проектные границы публичного сервитута
- 59:18:3630201 -кадастровый номер квартала
- :22 -граница и номер земельного участка, сведения о котором внесены в ЕГРН
- Строительство ВЛ 0,4 кВ
- n1 - обозначение характерной точки проектной границы публичного сервитута
- №11 - обозначение и номер опоры ЛЭП
- опора №1
- охранный зона ЛЭП
- граница муниципального образования