



АДМИНИСТРАЦИЯ  
ДОБРЯНСКОГО ГОРОДСКОГО ОКРУГА

ПОСТАНОВЛЕНИЕ

09.12.2021

№2639

г.Добрянка

**Об установлении публичного  
сервитута**

В соответствии со статьей 23, главой V.7 Земельного кодекса Российской Федерации, Постановлением Правительства Российской Федерации от 24 февраля 2009 г. № 160 «О порядке установления охранных зон объектов электросетевого хозяйства и особых условий использования земельных участков, расположенных в границах таких зон», Уставом Добрянского городского округа, пунктом 3.4 Положения об управлении имущественных и земельных отношений администрации Добрянского городского округа, утвержденного решением Думы Добрянского городского округа от 19 декабря 2019 г. № 90, рассмотрев представленные документы, ходатайство об установлении публичного сервитута от 27 октября 2021 г. вх. № 265-01-01-75-3035 открытого акционерного общества «Межрегиональная распределительная сетевая компания Урала», учитывая отсутствие заявлений иных правообладателей земельных участков в период публикации сообщения о возможном установлении публичного сервитута от 03 ноября 2021 г. № 130/2021,

администрация округа ПОСТАНОВЛЯЕТ:

1. Утвердить границы публичного сервитута общей площадью 6266 кв. м, находящиеся в государственной собственности, расположенные в кадастровых кварталах: 59:18:0010101, 59:18:0010109.

2. Установить публичный сервитут на основании ходатайства открытого акционерного общества «Межрегиональная распределительная сетевая компания Урала» (620026, Свердловская обл., г. Екатеринбург, ул. Мамина-Сибиряка, д. 140, ОГРН 1056604000970, ИНН 6671163413), общей площадью 6266 кв. м, находящиеся в государственной собственности, расположенные в кадастровых кварталах: 59:18:0010101, 59:18:0010109, по адресу: Пермский край, Добрянский городской округ, г. Добрянка, в целях размещения ВЛ 0,4 кВ ф.1, ф.2 от ТП-10449, ВЛ 0,4 кВ ф.1 оп.10-оп.13 от ТП-10449, ВЛ-0,4 кВ ф.3 оп.№2.2.3-№2.2.3/5 от ТП-10449, ВЛ-0,4 кВ ф.2 оп.№6.4-



№6.6.1 от ТП-10449, ВЛ-0,4 кВ ф.3 оп.№2.1.3-оп.№2.1.3.1 от ТП-10449, ВЛ-0,4 кВ ф.2 оп.№6.5-№6.7.1 от ТП-10449, ВЛ-0,4 кВ ф.4 оп.№12-оп.№12.5 от ТП-10449, ВЛ 0,4 кВ ф.1 от ТП-10444, сроком на 49 лет.

3. Определить порядок расчета платы за публичный сервитут согласно приложению к настоящему постановлению.

4. Открытому акционерному обществу «Межрегиональная распределительная сетевая компания Урала» в установленном законом порядке обеспечить:

4.1 внесение платы за публичный сервитут единовременным платежом не позднее шести месяцев со дня издания настоящего постановления по платежным реквизитам, указанным в приложении к настоящему постановлению;

4.2 после прекращения действия публичного сервитута привести земли, обремененные публичным сервитутом, в состояние, пригодное для их использования в соответствии с видом разрешенного использования.

5. Открытое акционерное общество «Межрегиональная распределительная сетевая компания Урала» вправе:

5.1 приступить к осуществлению публичного сервитута после внесения платы за публичный сервитут в соответствии с настоящим постановлением, но не ранее дня внесения сведений о нем в Единый государственный реестр недвижимости;

5.2 в установленных границах публичного сервитута осуществлять, в соответствии с требованиями законодательства Российской Федерации, деятельность, для обеспечения которой установлен публичный сервитут;

5.3 до окончания срока публичного сервитута обратиться с ходатайством об установлении публичного сервитута на новый срок.

6. Управлению имущественных и земельных отношений администрации Добрянского городского округа в установленном законом порядке обеспечить:

6.1 опубликование настоящего постановления в порядке, установленном для официального опубликования (обнародования) муниципальных правовых актов Добрянского городского округа;

6.2 направление копии настоящего постановления в федеральный орган исполнительной власти, уполномоченный Правительством Российской Федерации на осуществление государственного кадастрового учета, государственной регистрации прав, ведение Единого государственного реестра недвижимости и предоставление сведений, содержащихся в Едином государственном реестре недвижимости;

6.3 направление копии настоящего постановления заявителю.

7. Контроль за исполнением постановления возложить на первого заместителя главы администрации Добрянского городского округа.

Глава городского округа -  
глава администрации Добрянского  
городского округа



К.В. Лызов



Приложение  
к постановлению  
администрации Добрянского  
городского округа  
от \_\_\_\_\_ № \_\_\_\_\_

**РАСЧЕТ**  
**платы за публичный сервитут\***  
(земли, находящиеся в государственной собственности)

1. Площадь земель, обремененных сервитутом - 6266 кв. м.
2. Средний показатель кадастровой стоимости – 858,76 руб./ кв. м.
3. Процент от кадастровой стоимости – 0,01 %.
4. Срок публичного сервитута – 49 лет.
5. Размер платы за весь срок сервитута – 263668 руб. 51 коп.  
(не менее чем 0,1 % кадастровой стоимости земельного участка за весь срок сервитута)

**ПЛАТЕЖНЫЕ РЕКВИЗИТЫ**  
**для внесения платы за публичный сервитут**

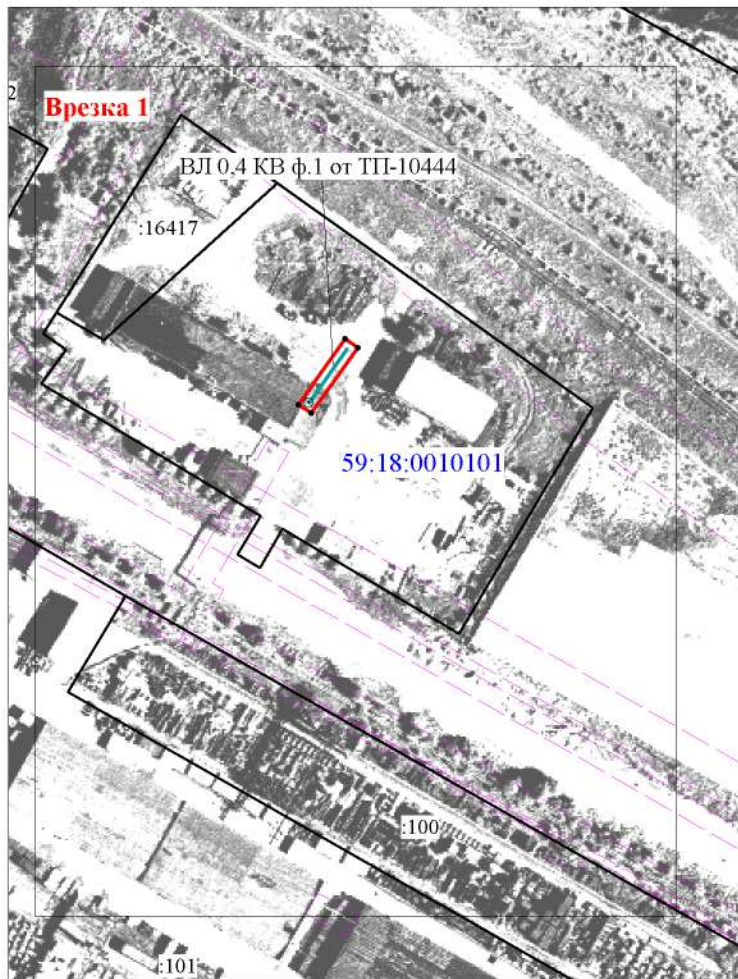
Управление Федерального Казначейства по Пермскому краю  
(Управление имущественных и земельных отношений, л/с 04563298120)  
Юридический и почтовый адрес: 618740, Пермский край, г. Добрянка,  
ул. Советская, д. 14  
ИНН 5948060183  
КПП 594801001  
Единый казначейский счет 40101810145370000048  
Казначейский счет 03100643000000015600  
Отделение Пермь Банка России// УФК по Пермскому краю г. Пермь  
БИК 015773997  
КБК 50611105312040000120  
ОКТМО 57718000  
ОКПО 42922570  
Код администратора доходов 506

---

\* Расчет платы произведен в соответствии со статьей 39.46 Земельного кодекса Российской Федерации, приказом Министерства по управлению имуществом и градостроительной деятельности Пермского края от 12 ноября 2019 г. № СЭД-31-02-2-2-1393 «Об утверждении результатов определения кадастровой стоимости земельных участков в составе земель населенных пунктов на территории Пермского края».

### Схема расположения границ публичного сервитута

Объект: ВЛ 0.4 кВ ф.1,ф.2 от ТП-10449, ВЛ 0.4 кВ ф.1 оп.10-оп.13 от ТП-10449, ВЛ-0.4 кВ ф.3 оп.№2.2.3-№2.2.3/5 от ТП-10449, ВЛ-0.4 кВ ф.2 оп.№6.4-№6.6.1 от ТП-10449, ВЛ-0.4 кВ ф.3 оп.№2.1.3 -оп.№2.1.3.1 от ТП-10449, ВЛ-0.4кВ ф.2 оп.№6.5-№6.7.1 от ТП-10449, ВЛ-0.4 кВ ф.4 оп.№12-оп.№12.5 от ТП-10449, ВЛ 0.4 кВ ф.1 от ТП-10444  
 Местоположение: Пермский край, Добрянский городской округ, г. Добрянка  
 Площадь земель и/или части земельного участка, кв.м: 6266



Масштаб 1:2000



Масштаб 1:2000

- Условные обозначения**
- проектные границы публичного сервитута
  - кадастровый номер квартала
  - :22 - граница и номер земельного участка, сведения о котором внесены в ЕГРН
  - ВЛ 0.4 кВ ф.1,ф.2 от ТП-10449
  - n1 - обозначение характерной точки проектной границы публичного сервитута
  - №11 - обозначение и номер опоры ЛЭП
  - опора №1
  - охранный зона ЛЭП
  - граница муниципального образования

## Описание границ смежных землепользователей

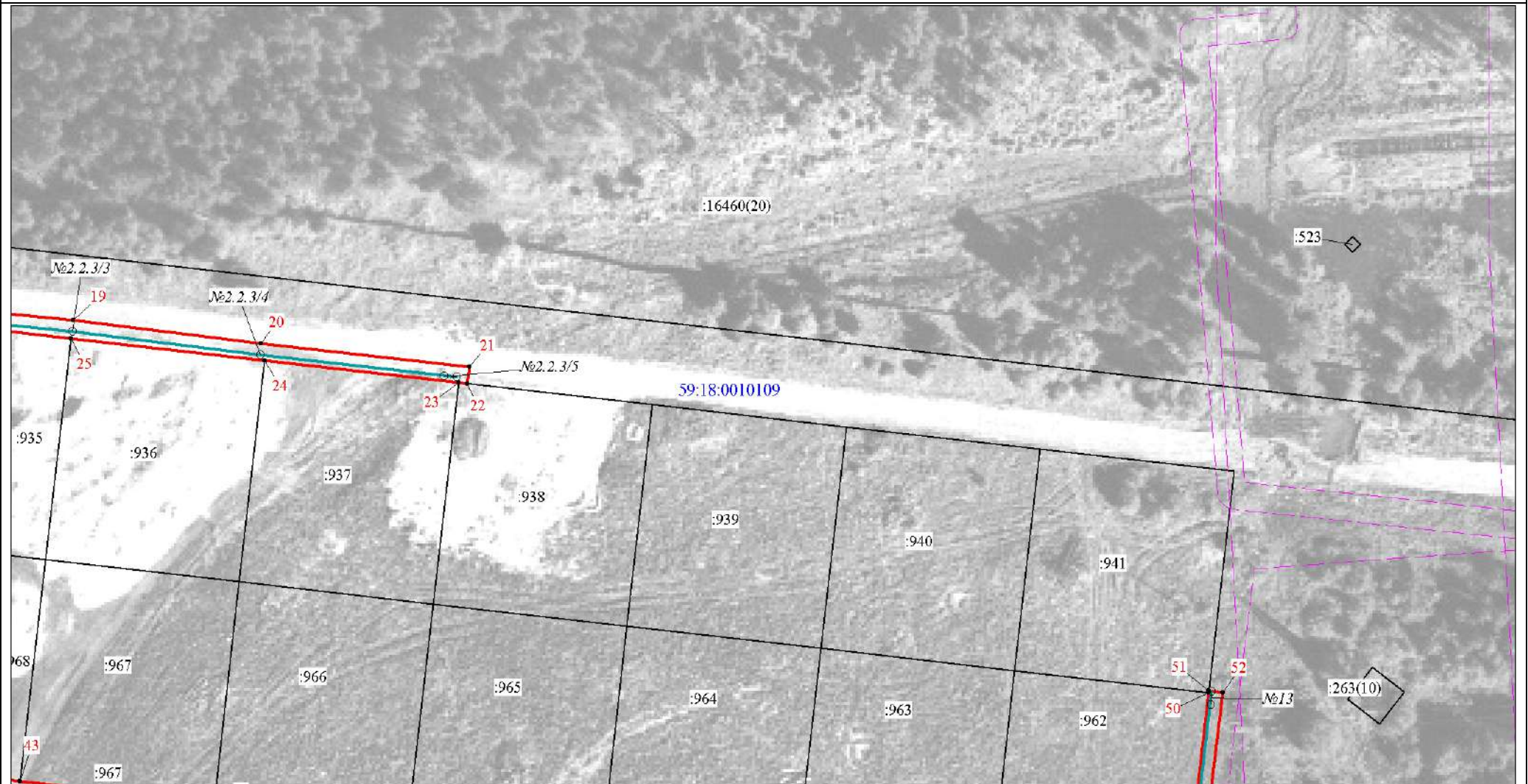
Описание границы	Смежный землепользователь (при наличии кадастровый номер земельного участка)	Площадь обременения, кв.м
от точки 1 до точки 2	59:18:0010109:996	0
от точки 2 до точки 3	59:18:0010109:995	0
от точки 3 до точки 4	59:18:0010109:994	0
от точки 4 до точки 5	59:18:0010109:993	0
от точки 6 до точки 7	59:18:0010109:1005	0
от точки 7 до точки 8	59:18:0010109:1004	0
от точки 22 до точки 23	59:18:0010109:938	0
от точки 23 до точки 24	59:18:0010109:937	0
от точки 24 до точки 25	59:18:0010109:936	0
от точки 25 до точки 26	59:18:0010109:935	0
от точки 26 до точки 28	59:18:0010109:934	0
от точки 40 до точки 42	59:18:0010109:969	0
от точки 42 до точки 43	59:18:0010109:968	0
от точки 43 до точки 44	59:18:0010109:967	0
от точки 44 до точки 45	59:18:0010109:966	0
от точки 45 до точки 46	59:18:0010109:965	0
от точки 46 до точки 47	59:18:0010109:964	0
от точки 47 до точки 48	59:18:0010109:963	0
от точки 48 до точки 50	59:18:0010109:962	0
от точки 50 до точки 51	59:18:0010109:941	0
от точки 67 до точки 68	59:18:0010109:1063	0
от точки 68 до точки 69	59:18:0010109:1064	0
от точки 69 до точки 70	59:18:0010109:1065	0
от точки 75 до точки 76	59:18:0010109:928	0
от точки 86 до точки 87	59:18:0010109:988	0
от точки 94 до точки 95	59:18:0010109:1010	0
от точки 95 до точки 96	59:18:0010109:1009	0
от точки 107 до точки 108	59:18:0010109:1020	0
от точки 108 до точки 109	59:18:0010109:1019	0
от точки 5 до точки 6, от точки 8 до точки 1, от точки 13 до точки 13, от точки 17 до точки 22, от точки 28 до точки 17, от точки 32 до точки 32, от точки 51 до точки 40, от точки 70 до точки 75, от точки 76 до точки 67, от точки 82 до точки 86, от точки 87 до точки 94, от точки 96 до точки 82, от точки 109 до точки 107	земли Добрянского городского округа	6266
Итого		6266



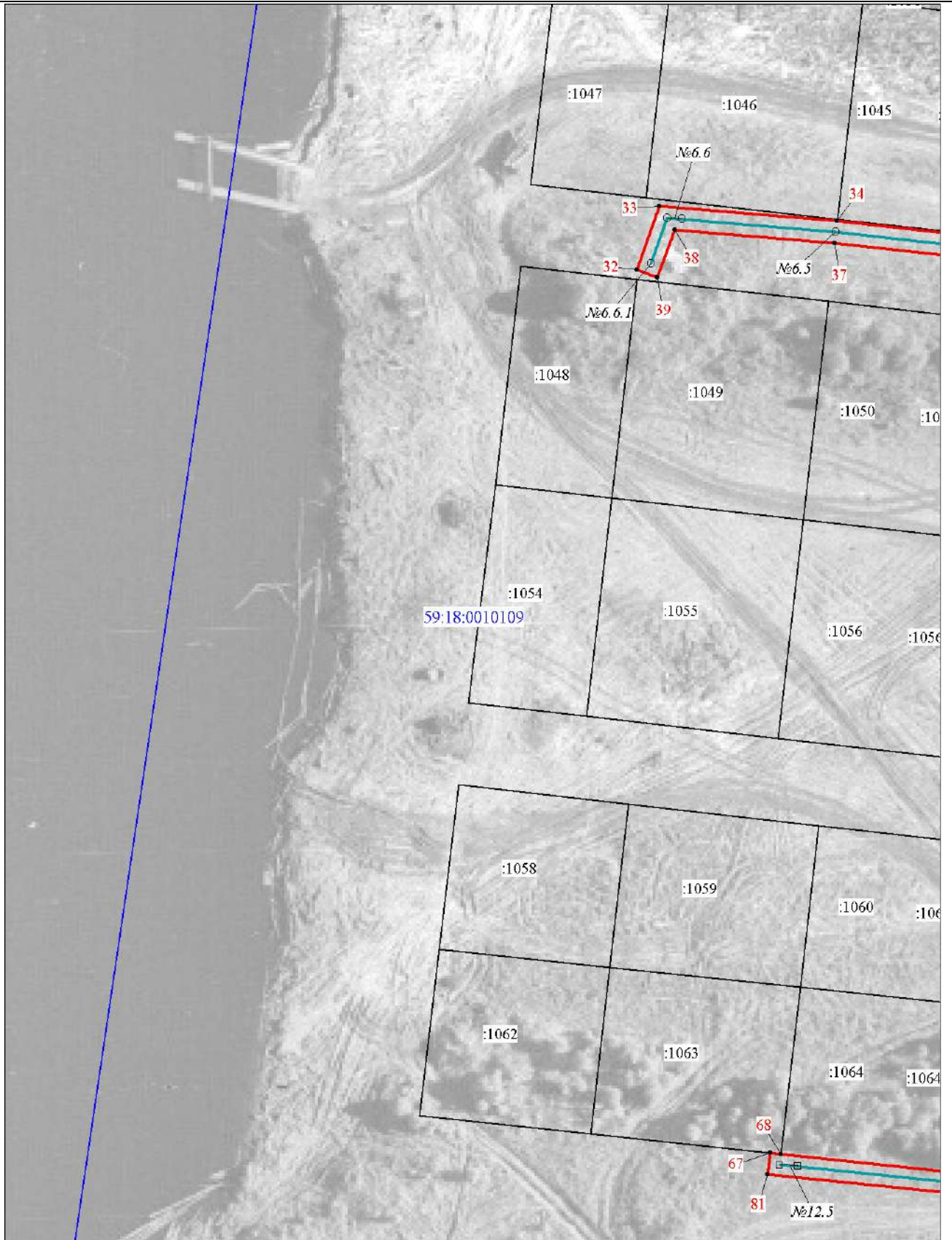
Масштаб 1:1000



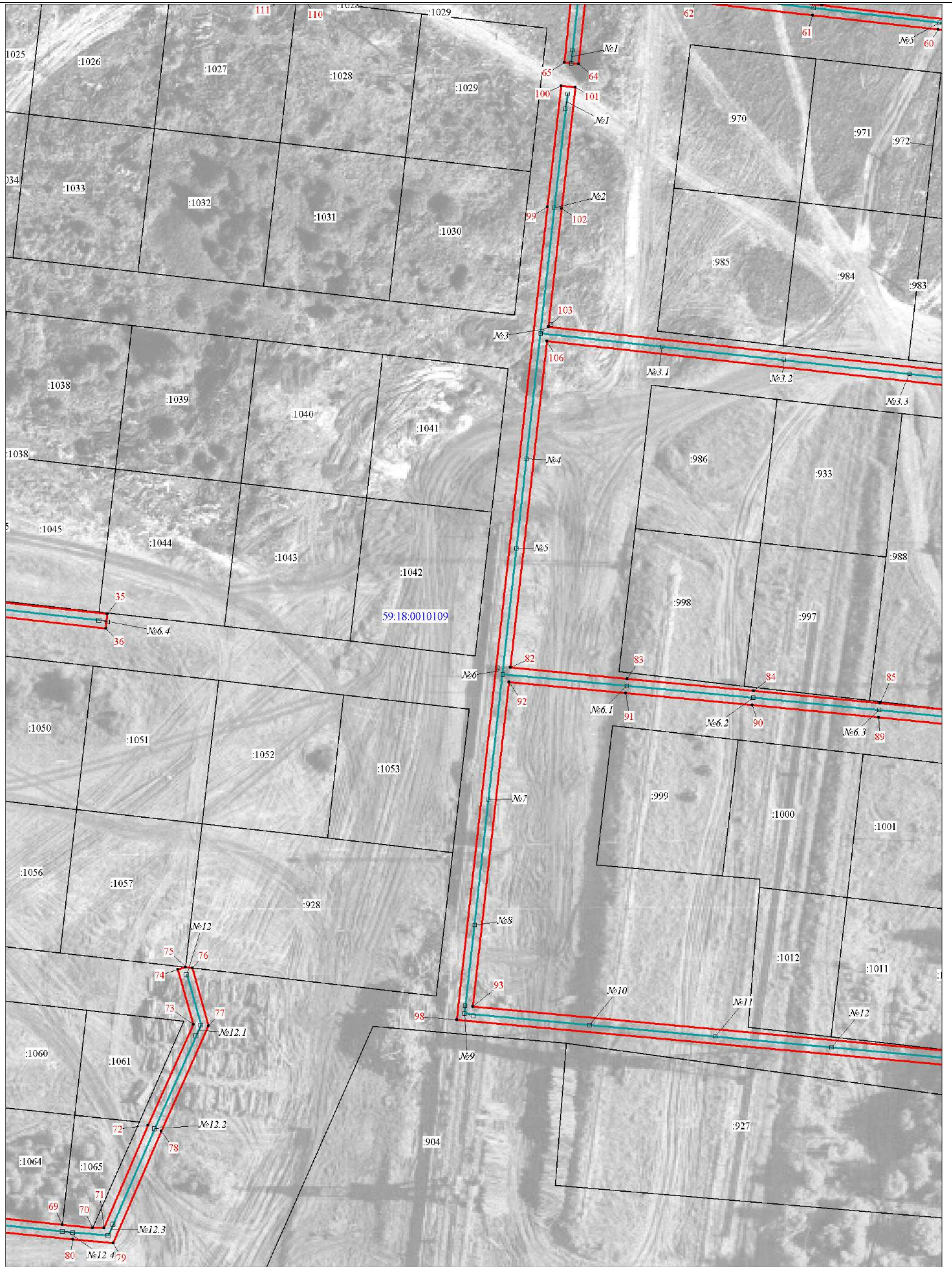
Масштаб 1:1000

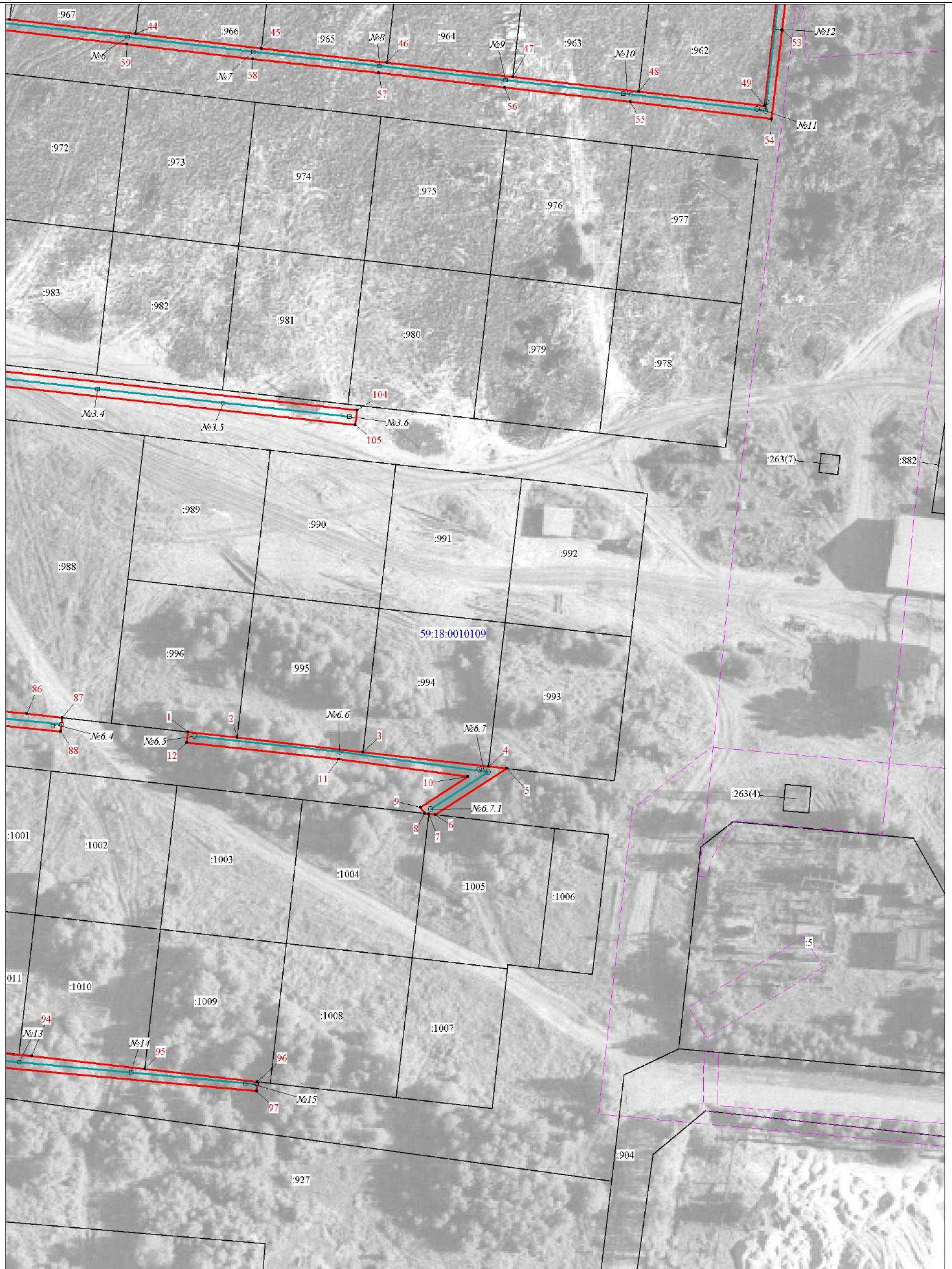


Масштаб 1:1000



Масштаб 1:1000





Обозначение характерных точек границ	Координаты, м		Метод определения координат характерной точки	Мг, м	Обозначение характерных точек границ	Координаты, м		Метод определения координат характерной точки	Мг, м
	X	Y				X	Y		
1	2	3	4	5	1	2	3	4	5
1	571574.17	2241837.31	Геодезический метод	0.1	56	571752.31	2241924.92	Геодезический метод	0.1
2	571572.61	2241850.94	Геодезический метод	0.1	57	571756.26	2241890.08	Геодезический метод	0.1
3	571568.63	2241885.71	Геодезический метод	0.1	58	571760.19	2241855.22	Геодезический метод	0.1
4	571564.65	2241920.48	Геодезический метод	0.1	59	571764.24	2241820.47	Геодезический метод	0.1
5	571564.08	2241925.48	Геодезический метод	0.1	60	571768.23	2241785.54	Геодезический метод	0.1
6	571551.28	2241905.75	Геодезический метод	0.1	61	571772.19	2241750.79	Геодезический метод	0.1
7	571551.49	2241903.93	Геодезический метод	0.1	62	571775.87	2241718.40	Геодезический метод	0.1
8	571551.62	2241902.80	Геодезический метод	0.1	63	571779.33	2241688.04	Геодезический метод	0.1
9	571553.39	2241901.65	Геодезический метод	0.1	64	571758.71	2241685.86	Геодезический метод	0.1
10	571561.88	2241914.75	Геодезический метод	0.1	65	571759.13	2241681.88	Геодезический метод	0.1
11	571566.71	2241879.01	Геодезический метод	0.1	66	571783.77	2241684.50	Геодезический метод	0.1
12	571571.29	2241837.00	Геодезический метод	0.1	40	571779.86	2241718.65	Геодезический метод	0.1
1	571574.17	2241837.31	Геодезический метод	0.1					
					67	571440.90	2241505.85	Геодезический метод	0.1
13	572818.50	2237422.17	Геодезический метод	0.1	68	571440.69	2241507.87	Геодезический метод	0.1
14	572816.18	2237425.44	Геодезический метод	0.1	69	571437.02	2241542.66	Геодезический метод	0.1
15	572798.78	2237413.06	Геодезический метод	0.1	70	571436.13	2241551.10	Геодезический метод	0.1
16	572801.10	2237409.80	Геодезический метод	0.1	71	571436.13	2241554.23	Геодезический метод	0.1
13	572818.50	2237422.17	Геодезический метод	0.1	72	571464.50	2241566.49	Геодезический метод	0.1
					73	571492.45	2241579.01	Геодезический метод	0.1
17	571861.61	2241726.37	Геодезический метод	0.1	74	571507.75	2241574.71	Геодезический метод	0.1
18	571857.25	2241762.87	Геодезический метод	0.1	75	571508.36	2241576.90	Геодезический метод	0.1
19	571853.81	2241797.66	Геодезический метод	0.1	76	571508.15	2241578.75	Геодезический метод	0.1
20	571849.60	2241831.37	Геодезический метод	0.1	77	571492.15	2241583.25	Геодезический метод	0.1
21	571845.40	2241868.64	Геодезический метод	0.1	78	571462.89	2241570.15	Геодезический метод	0.1
22	571842.41	2241868.30	Геодезический метод	0.1	79	571431.90	2241556.75	Геодезический метод	0.1
23	571842.59	2241866.74	Геодезический метод	0.1	80	571432.86	2241545.59	Геодезический метод	0.1
24	571846.57	2241831.92	Геодезический метод	0.1	81	571437.00	2241505.46	Геодезический метод	0.1
25	571850.53	2241797.19	Геодезический метод	0.1	67	571440.90	2241505.85	Геодезический метод	0.1
26	571854.51	2241762.42	Геодезический метод	0.1					
27	571858.49	2241727.65	Геодезический метод	0.1	82	571591.39	2241666.94	Геодезический метод	0.1
28	571857.44	2241727.53	Геодезический метод	0.1	83	571588.29	2241699.32	Геодезический метод	0.1
29	571857.64	2241725.87	Геодезический метод	0.1	84	571585.00	2241734.40	Геодезический метод	0.1
30	571862.66	2241687.87	Геодезический метод	0.1	85	571581.58	2241769.44	Геодезический метод	0.1
31	571866.63	2241688.40	Геодезический метод	0.1	86	571579.26	2241792.81	Геодезический метод	0.1
17	571861.61	2241726.37	Геодезический метод	0.1	87	571578.15	2241802.58	Геодезический метод	0.1
					88	571574.31	2241802.21	Геодезический метод	0.1
32	571601.51	2241481.60	Геодезический метод	0.1	89	571577.60	2241769.04	Геодезический метод	0.1
33	571613.07	2241485.72	Геодезический метод	0.1	90	571581.02	2241734.02	Геодезический метод	0.1
34	571610.40	2241517.96	Геодезический метод	0.1	91	571584.31	2241698.94	Геодезический метод	0.1
35	571606.27	2241555.18	Геодезический метод	0.1	92	571587.41	2241666.49	Геодезический метод	0.1
36	571602.29	2241554.74	Геодезический метод	0.1	93	571497.39	2241656.44	Геодезический метод	0.1
37	571606.42	2241517.56	Геодезический метод	0.1	94	571484.66	2241794.21	Геодезический метод	0.1
38	571608.83	2241488.46	Геодезический метод	0.1	95	571481.10	2241825.37	Геодезический метод	0.1
39	571600.17	2241485.37	Геодезический метод	0.1	96	571477.54	2241856.52	Геодезический метод	0.1
32	571601.51	2241481.60	Геодезический метод	0.1	97	571474.91	2241856.27	Геодезический метод	0.1
					98	571493.78	2241652.02	Геодезический метод	0.1
40	571779.86	2241718.65	Геодезический метод	0.1	99	571719.07	2241677.17	Геодезический метод	0.1
41	571779.01	2241718.55	Геодезический метод	0.1	100	571752.65	2241681.02	Геодезический метод	0.1
42	571775.03	2241753.32	Геодезический метод	0.1	101	571752.19	2241685.00	Геодезический метод	0.1
43	571771.05	2241788.09	Геодезический метод	0.1	102	571718.63	2241681.13	Геодезический метод	0.1
44	571767.09	2241822.86	Геодезический метод	0.1	103	571685.86	2241677.48	Геодезический метод	0.1
45	571763.11	2241857.64	Геодезический метод	0.1	104	571663.04	2241884.10	Геодезический метод	0.1
46	571759.13	2241892.42	Геодезический метод	0.1	105	571659.06	2241883.66	Геодезический метод	0.1
47	571755.15	2241927.19	Геодезический метод	0.1	106	571681.88	2241677.04	Геодезический метод	0.1
48	571751.17	2241961.96	Геодезический метод	0.1	82	571591.39	2241666.94	Геодезический метод	0.1
49	571747.19	2241996.74	Геодезический метод	0.1					
50	571786.93	2242001.28	Геодезический метод	0.1	107	571791.80	2241606.81	Геодезический метод	0.1
51	571787.24	2242001.31	Геодезический метод	0.1	108	571791.52	2241609.26	Геодезический метод	0.1
52	571786.94	2242003.83	Геодезический метод	0.1	109	571791.35	2241610.79	Геодезический метод	0.1
53	571768.19	2242001.60	Геодезический метод	0.1	110	571776.75	2241609.46	Геодезический метод	0.1
54	571743.58	2241998.73	Геодезический метод	0.1	111	571777.11	2241605.48	Геодезический метод	0.1
55	571748.31	2241959.71	Геодезический метод	0.1	107	571791.80	2241606.81	Геодезический метод	0.1