

## Сообщение № 153/2021 о возможном установлении публичного сервитута

В соответствии со статьей 39.42 Земельного кодекса РФ администрация Добрянского городского округа информирует о возможном установлении публичного сервитута на частях земельных участков:

Адрес или местоположение земельных участков	Площадь (кв. м.)	Вид права	Цель, для которой устанавливается публичный сервитут
Пермский край, Добрянский городской округ, Чумкасский карьер, кадастровый номер 59:18:3630101:1570	0,04*	публичный сервитут на 49 лет	эксплуатация существующего линейного объекта ООО «Прикамская гипсовая компания»: сети освещения (карьер) лит.Сэ с кадастровым номером: 59:18:3630101:3688
Пермский край, Добрянский городской округ, кадастровый номер 59:18:3630101:3896	0,14		
Пермский край, Добрянский городской округ, СПК «Уральская Нива» в районе Чумкаского карьера кадастровый номер 59:18:3630101:85	0,04*		
Пермский край, Добрянский городской округ кадастровый квартал 59:18:3630101	0,58*		

\* согласно схеме расположения границ публичного сервитута.

Заинтересованные лица могут ознакомиться с поступившим ходатайством об установлении публичного сервитута и прилагаемой к нему схемой расположения границ публичного сервитута в территориальном управлении в рабочем поселке Полазна администрации Добрянского городского округа по адресу: Пермский край, рабочий поселок Полазна, ул. Дружбы, д. 4 а, с 8-30 до 13-00 и с 13-48 до 17-30 часов.

Подать заявления об учете прав на земельные участки, в отношении которых поступило ходатайство об установлении публичного сервитута, можно в территориальном управлении в рабочем поселке Полазна администрации Добрянского городского округа, по адресу: Пермский край, рабочий поселок Полазна, ул. Дружбы, д. 4 а, каб. 5.

Срок приема заявлений с 08.12.2021 по 06.01.2022 (включительно) с 8-30 до 13-00 и с 13-48 до 17-30 часов, по пятницам до 16-30 часов (кроме выходных и праздничных дней).

Правообладатели земельных участков, подавшие заявления по истечении указанного срока, несут риски невозможности обеспечения их прав в связи с отсутствием информации о таких лицах и их правах на земельные участки.

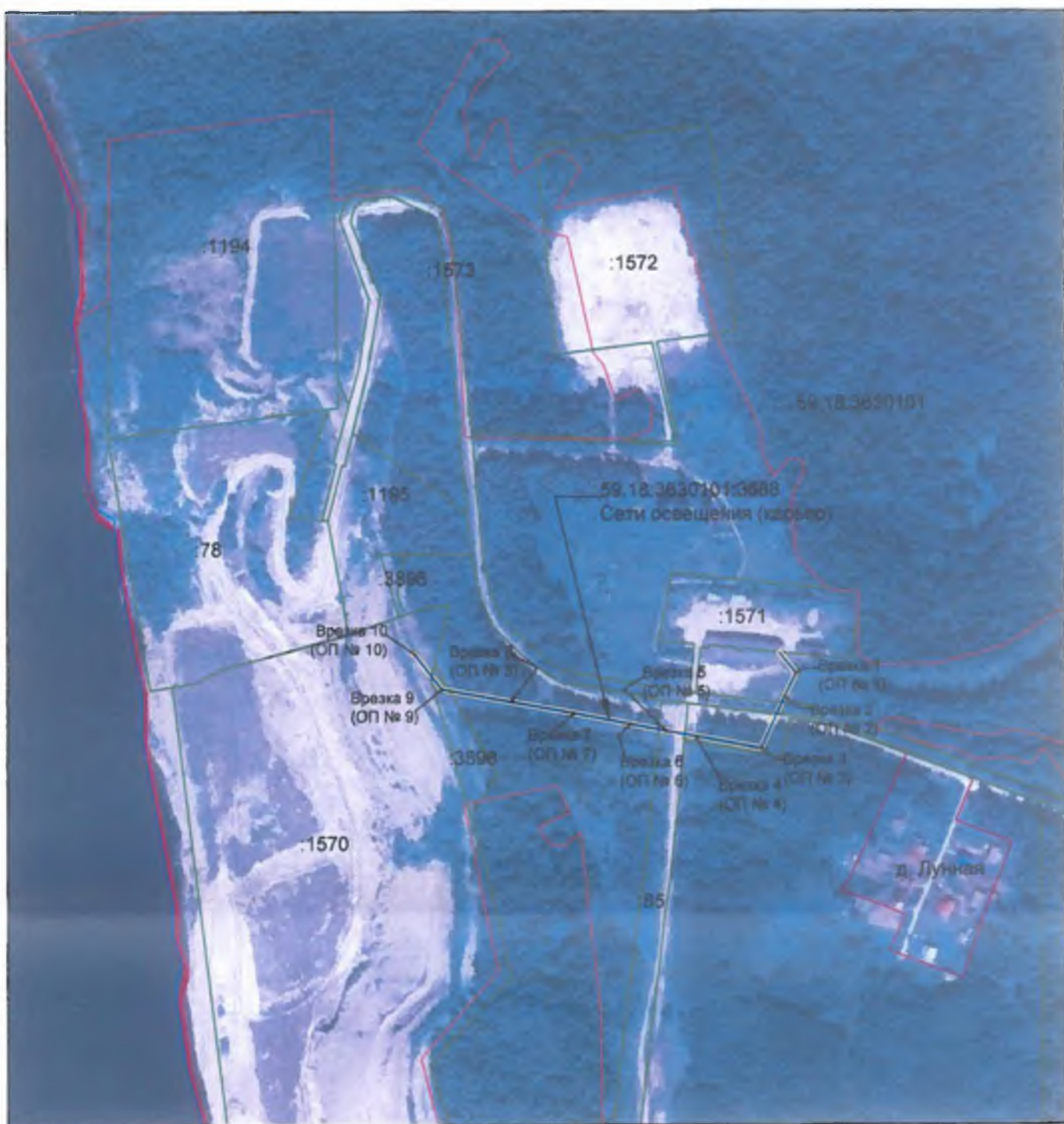
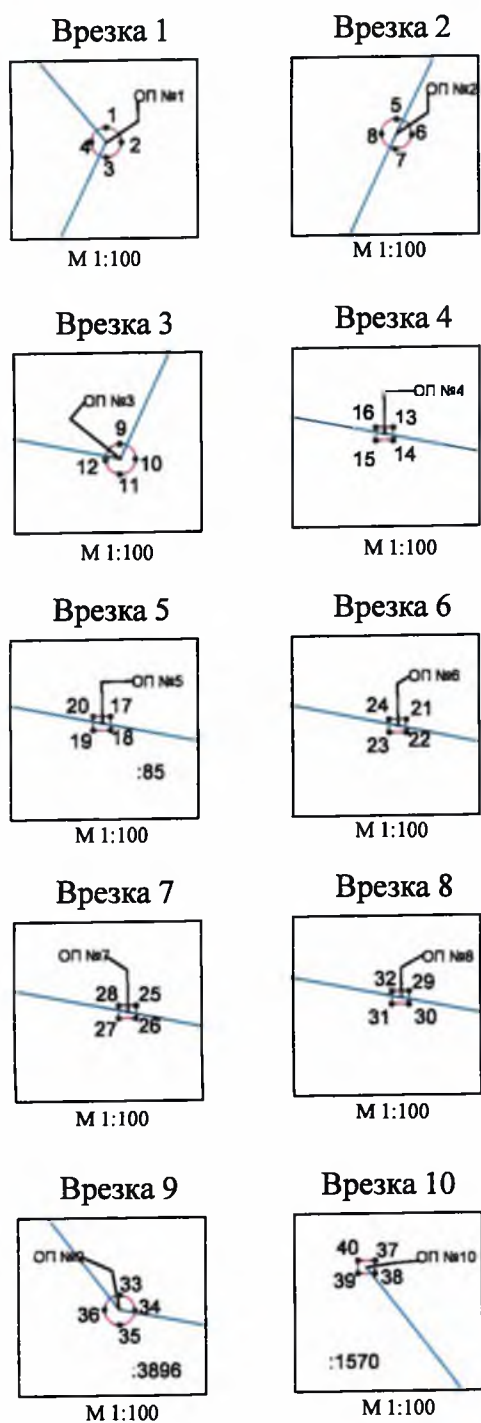
## СХЕМА расположения границ публичного сервитута

**Объект:** "Сети освещения (карьер) лит. Сэ", кадастровый номер 59:18:3630101:3688

**Местоположение:** Пермский край, Добрянский г.о., Чумкасский карьер

**Площадь земель и/или части земельного участка:** 0,80 кв.м

**Каталог координат, м:** в приложении



Условные обозначения:	
	проектные границы публичного сервитута
59:18:3630101	номер кадастрового квартала
	граница и номер земельного участка, сведения о котором внесены в ЕГРН
	"Сети освещения (карьер) лит. Сэ", кад. № 59:18:3630101:3688
	обозначение характерной точки проектной границы публичного сервитута
ОП № 1	обозначение и номер опоры сооружения
	граница муниципального образования
	граница кадастрового квартала
	граница охранный зоны "Сети освещения (карьер)"
	граница Добрянского лесничества

### Описание границ смежных землепользователей:

от точки 1 до точки 1, от точки 5 до точки 5, от точки 9 до точки 9, от точки 13 до точки 13, от точки 21 до точки 21, от точки 25 до точки 25, от точки 29 до точки 29 - земли Добрянского городского округа

от точки 17 до точки 17 - земельный участок с кадастровым номером 59:18:3630101:85

от точки 33 до точки 33 - земельный участок с кадастровым номером 59:18:3630101:3896

от точки 37 до точки 37 - земельный участок с кадастровым номером 59:18:3630101:1570

Заявитель: представителем по доверенности Е.Ю. Максимова



Каталог координат (Системы координат МСК-59, зона 2)					
Обозначение характерных точек границ	Координаты, м		Метод определения координат характерной точки	Mt, м	Площадь, кв,м
	X	Y			
1	2	3	4	5	6
<b>Врезка 1</b>					
1	544232.33	2241436.02	Геодезический	0,1	0.14
2	544232.12	2241436.23		0,1	
3	544231.91	2241436.02		0,1	
4	544232.12	2241435.81		0,1	
1	544232.33	2241436.02		0,1	
<b>Врезка 2</b>					
5	544211.23	2241425.82	Геодезический	0,1	0.14
6	544211.01	2241426.03		0,1	
7	544210.81	2241425.80		0,1	
8	544211.02	2241425.61		0,1	
5	544211.23	2241425.82		0,1	
<b>Врезка 3</b>					
9	544165.58	2241404.71	Геодезический	0,1	0.14
10	544165.37	2241404.93		0,1	
11	544165.16	2241404.71		0,1	
12	544165.36	2241404.51		0,1	
9	544165.58	2241404.71		0,1	
<b>Врезка 4</b>					
13	544176.26	2241346.24	Геодезический	0,1	0.04
14	544176.08	2241346.24		0,1	
15	544176.08	2241346.00		0,1	
16	544176.26	2241346.00		0,1	
13	544176.26	2241346.24		0,1	
<b>Врезка 5</b>					
17	544180.92	2241320.39	Геодезический	0,1	0.04
18	544180.73	2241320.39		0,1	
19	544180.73	2241320.15		0,1	
20	544180.92	2241320.15		0,1	
17	544180.92	2241320.39		0,1	
<b>Врезка 6</b>					
21	544187.11	2241288.39	Геодезический	0,1	0.04
22	544186.93	2241288.39		0,1	
23	544186.93	2241288.15		0,1	
24	544187.11	2241288.15		0,1	
21	544187.11	2241288.39		0,1	
<b>Врезка 7</b>					
25	544196.76	2241238.59	Геодезический	0,1	0.04
26	544196.58	2241238.59		0,1	
27	544196.58	2241238.35		0,1	
28	544196.76	2241238.35		0,1	
25	544196.76	2241238.35		0,1	



Врезка 8					
29	544207.01	2241182.21	Геодезический	0,1	0.04
30	544206.83	2241182.21		0,1	
31	544206.83	2241181.97		0,1	
32	544207.01	2241181.97		0,1	
29	544207.01	2241182.21		0,1	
Врезка 9					
33	544218.28	2241120.77	Геодезический	0,1	0.14
34	544218.06	2241120.98		0,1	
35	544217.86	2241120.77		0,1	
36	544218.07	2241120.56		0,1	
33	544218.28	2241120.77		0,1	
Врезка 10					
37	544249.41	2241096.69	Геодезический	0,1	0.04
38	544249.23	2241096.69		0,1	
39	544249.23	2241096.45		0,1	
40	544249.41	2241096.45		0,1	
37	544249.41	2241096.69		0,1	

Представитель по доверенности ООО «ПГК»



(Е.Ю. Максимова)

