

Сообщение № 150/2021

о возможном установлении публичного сервитута

В соответствии со статьей 39.42 Земельного кодекса РФ администрация Добрянского городского округа информирует о возможном установлении публичного сервитута на части земельного участка:

| Адрес или местоположение земельных участков | Площадь (кв.м.) | Вид права | Цель, для которой устанавливается публичный сервитут |
|---|-----------------|------------------------------|--|
| Пермский край, Добрянский район, г. Добрянка, Полазненское городское поселение, СПК "Уральская нива" вблизи д. Ключи, 59:18:3500101:561 | 8* | публичный сервитут на 49 лет | ВЛ 0,4 кВ ф.1 от ТП-10453; ВЛ 0,4 кВ ф.от оп.№7-оп.№7.2 ТП-10453; ВЛ 0,4 кВ ф.1оп.9-оп.9.2, оп.7-оп20, оп.16-оп.16.2 от ТП-10453; ВЛ 0,4 кВ №2 оп.№5-7-№5-10 от ТП-10219 |
| Пермский край, Добрянский район, г. Добрянка, Полазненское городское поселение, СПК "Уральская нива" вблизи д. Ключи 59:18:3500101:540 | 152* | | |
| Пермский край, Добрянский район, г. Добрянка, Полазненское городское поселение, СПК "Уральская нива" вблизи д. Ключи 59:18:3500101:560 | 1720* | | |
| Пермский край, Добрянский район, г. Добрянка, Полазненское городское поселение, СПК "Уральская Нива", вблизи д. Ключи 59:18:3500101:795 | 17* | | |
| Пермский край, Добрянский район, г. Добрянка, Полазненское городское поселение, СПК "Уральская Нива", вблизи д. Ключи 59:18:3500101:798 | 98* | | |
| Пермский край, Добрянский район, г. Добрянка, Полазненское городское поселение, СПК "Уральская Нива", вблизи д. Ключи 59:18:3500101:799 | 98* | | |
| Пермский край, Добрянский район, г. Добрянка, Полазненское городское поселение, СПК "Уральская Нива", вблизи д. Ключи 59:18:3500101:797 | 99* | | |
| Пермский край, Добрянский район, г. Добрянка, Полазненское городское поселение, СПК "Уральская Нива", вблизи д. Ключи 59:18:3500101:652 | 183* | | |
| Пермский край, Добрянский городской округ, кадастровые квартала: 59:18:0090101, 59:18:3500101 | 831 | | |

* согласно схеме расположения границ публичного сервитута

Заинтересованные лица могут ознакомиться с поступившим ходатайством об установлении публичного сервитута и прилагаемой к нему схемой расположения границ публичного сервитута в Муниципальном казенном учреждении «Добрянский городской

информационный центр» по адресу: Пермский край, г. Добрянка, ул. 8 Марта, д. 13, с 8-30 до 13-00 и с 13-48 до 17-30 часов.

Подать заявления об учете прав на земельные участки, в отношении которых поступило ходатайство об установлении публичного сервитута, можно в администрации Добрянского муниципального района, по адресу: Пермский край, г. Добрянка, ул. Советская, д. 14, каб. 305.

Срок приема заявлений с 08.12.2021 по 06.01.2022 (включительно) с 8-30 до 13-00 и с 13-48 до 17-30 часов, по пятницам до 16-30 часов (кроме выходных и праздничных дней).

Правообладатели земельных участков, подавшие заявления по истечении указанного срока, несут риски невозможности обеспечения их прав в связи с отсутствием информации о таких лицах и их правах на земельные участки.

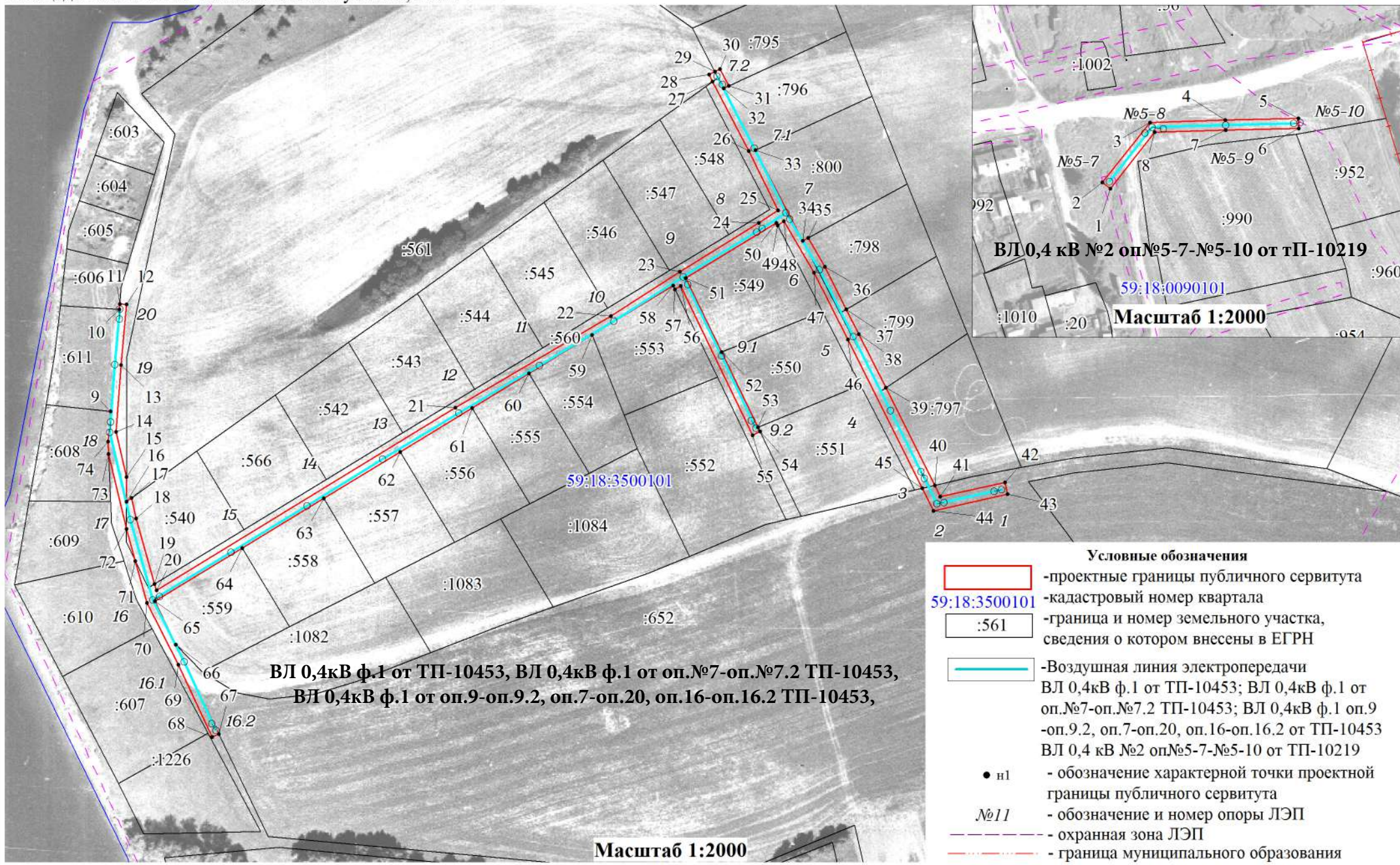
Схема расположения границ публичного сервитута

Объект: ВЛ 0,4кВ ф.1 от ТП-10453; ВЛ 0,4кВ ф.1 от оп.№7-оп.№7.2 ТП-10453; ВЛ 0,4кВ ф.1 оп.9-оп.9.2, оп.7-оп.20, оп.16-оп.16.2 от ТП-10453,

ВЛ 0,4 кВ №2 оп№5-7-№5-10 от ТП-10219

Местоположение: Пермский край, Добрянский городской округ, д. Ключи

Площадь земель и/или части земельного участка, кв.м: 3206



Описание границ смежных землепользователей

| Описание границы | Смежный землепользователь (при наличии кадастровый номер земельного участка) | Площадь обременения, кв.м |
|--|--|---------------------------------|
| от точки 1 до точки 1, от точки 9 до точки 16, от точки 65 до точки 71, от точки 72 до точки 9 | земли Добрянского городского округа | 831 |
| от точки 9 до точки 10 | 59:18:3500101:611 | - |
| от точки 10 до точки 11 | 59:18:3500101:606 | - |
| от точки 15 до точки 17, от точки 27 до точки 29 | 59:18:3500101:561 | 8 |
| от точки 16 до точки 19, от точки 71 до точки 72 | 59:18:3500101:540 | 152 |
| от точки 19 до точки 27, от точки 32 до точки 34, от точки 45 до точки 65 | 59:18:3500101:560 | 1720 |
| от точки 29 до точки 32 | 59:18:3500101:795 | 17 |
| от точки 31 до точки 33 | 59:18:3500101:796 | - |
| от точки 33 до точки 35 | 59:18:3500101:800 | - |
| от точки 34 до точки 37 | 59:18:3500101:798 | 98 |
| от точки 37 до точки 39 | 59:18:3500101:799 | 98 |
| от точки 39 до точки 40 | 59:18:3500101:797 | 99 |
| от точки 40 до точки 45, от точки 66 до точки 67 | 59:18:3500101:652 | 183 |
| от точки 49 до точки 52 | 59:18:3500101:549 | - |
| от точки 52 до точки 53 | 59:18:3500101:550 | - |
| от точки 53 до точки 54 | 59:18:3500101:551 | - |
| от точки 57 до точки 59 | 59:18:3500101:553 | - |
| от точки 59 до точки 60 | 59:18:3500101:554 | - |
| от точки 60 до точки 61 | 59:18:3500101:555 | - |
| от точки 61 до точки 62 | 59:18:3500101:556 | - |
| от точки 62 до точки 63 | 59:18:3500101:557 | - |
| от точки 63 до точки 64 | 59:18:3500101:558 | - |
| от точки 64 до точки 66 | 59:18:3500101:559 | - |
| от точки 74 до точки 9 | 59:18:3500101:608 | - |
| Итого | | 3206 |

| Каталог координат (Система координат МСК-59, зона 2) | | | | |
|--|---------------|------------|--|----------|
| Обозначение характерных точек границ | Координаты, м | | Метод определения координат характерной точки | Мт, м |
| | X | Y | | |
| 1 | 2 | 3 | 4 | 5 |
| 1 | 560604.87 | 2246527.91 | Геодезический метод | 0.1 |
| 2 | 560607.35 | 2246524.77 | Геодезический метод | 0.1 |
| 3 | 560631.7 | 2246544.01 | Геодезический метод | 0.1 |
| 4 | 560632.56 | 2246574.66 | Геодезический метод | 0.1 |
| 5 | 560633.26 | 2246604.26 | Геодезический метод | 0.1 |
| 6 | 560629.26 | 2246604.36 | Геодезический метод | 0.1 |
| 7 | 560628.56 | 2246574.77 | Геодезический метод | 0.1 |
| 8 | 560627.74 | 2246545.98 | Геодезический метод | 0.1 |
| 1 | 560604.87 | 2246527.91 | Геодезический метод | 0.1 |
| 9 | 562096.39 | 2244765.19 | Геодезический метод | 0.1 |
| 10 | 562137.72 | 2244768.7 | Геодезический метод | 0.1 |
| 11 | 562139.95 | 2244768.89 | Геодезический метод | 0.1 |
| 12 | 562139.7 | 2244771.64 | Геодезический метод | 0.1 |
| 13 | 562115.22 | 2244769.41 | Геодезический метод | 0.1 |
| 14 | 562088.17 | 2244767.38 | Геодезический метод | 0.1 |
| 15 | 562069.86 | 2244771.69 | Геодезический метод | 0.1 |
| 16 | 562059.88 | 2244771.66 | Геодезический метод | 0.1 |
| 17 | 562061.33 | 2244773.69 | Геодезический метод | 0.1 |
| 18 | 562053.12 | 2244775.62 | Геодезический метод | 0.1 |
| 19 | 562026.55 | 2244783.02 | Геодезический метод | 0.1 |
| 20 | 562023.88 | 2244783.76 | Геодезический метод | 0.1 |
| 21 | 562097.94 | 2244904.92 | Геодезический метод | 0.1 |
| 22 | 562135.08 | 2244967.81 | Геодезический метод | 0.1 |
| 23 | 562153.06 | 2244995.83 | Геодезический метод | 0.1 |
| 24 | 562172.78 | 2245027.79 | Геодезический метод | 0.1 |
| 25 | 562177.84 | 2245035.55 | Геодезический метод | 0.1 |
| 26 | 562201.93 | 2245023.71 | Геодезический метод | 0.1 |
| 27 | 562230.05 | 2245009.12 | Геодезический метод | 0.1 |
| 28 | 562232.83 | 2245007.68 | Геодезический метод | 0.1 |
| 29 | 562234.05 | 2245010.04 | Геодезический метод | 0.1 |
| 30 | 562235.13 | 2245012.12 | Геодезический метод | 0.1 |
| 31 | 562228.3 | 2245015.66 | Геодезический метод | 0.1 |
| 32 | 562227.32 | 2245013.53 | Геодезический метод | 0.1 |
| 33 | 562202.26 | 2245026.52 | Геодезический метод | 0.1 |
| 34 | 562165.49 | 2245045.56 | Геодезический метод | 0.1 |
| 35 | 562166.67 | 2245047.73 | Геодезический метод | 0.1 |
| 36 | 562155.1 | 2245054.54 | Геодезический метод | 0.1 |
| 37 | 562137.76 | 2245063.28 | Геодезический метод | 0.1 |
| 38 | 562127.81 | 2245068.29 | Геодезический метод | 0.1 |
| 39 | 562106.06 | 2245079.25 | Геодезический метод | 0.1 |
| 40 | 562066.44 | 2245099.06 | Геодезический метод | 0.1 |
| 41 | 562061.88 | 2245101.29 | Геодезический метод | 0.1 |
| 42 | 562067.71 | 2245127.57 | Геодезический метод | 0.1 |
| 43 | 562062.83 | 2245128.65 | Геодезический метод | 0.1 |
| 44 | 562056.14 | 2245098.53 | Геодезический метод | 0.1 |
| 45 | 562065.29 | 2245094.07 | Геодезический метод | 0.1 |
| 46 | 562125.55 | 2245063.83 | Геодезический метод | 0.1 |
| 47 | 562152.7 | 2245050.14 | Геодезический метод | 0.1 |
| 48 | 562173.42 | 2245037.97 | Геодезический метод | 0.1 |
| 49 | 562171.83 | 2245035.52 | Геодезический метод | 0.1 |
| 50 | 562172.87 | 2245034.98 | Геодезический метод | 0.1 |
| 51 | 562150.51 | 2244998.25 | Геодезический метод | 0.1 |
| 52 | 562120.56 | 2245012.71 | Геодезический метод | 0.1 |
| 53 | 562090.06 | 2245027.44 | Геодезический метод | 0.1 |
| 54 | 562088.23 | 2245028.33 | Геодезический метод | 0.1 |
| 55 | 562086.75 | 2245025.21 | Геодезический метод | 0.1 |
| 56 | 562147.29 | 2244996.15 | Геодезический метод | 0.1 |
| 57 | 562145.81 | 2244993.85 | Геодезический метод | 0.1 |
| 58 | 562147.38 | 2244993.09 | Геодезический метод | 0.1 |
| 59 | 562127.44 | 2244960.33 | Геодезический метод | 0.1 |
| 60 | 562111.86 | 2244934.73 | Геодезический метод | 0.1 |
| 61 | 562097.8 | 2244911.64 | Геодезический метод | 0.1 |
| 62 | 562080.09 | 2244882.53 | Геодезический метод | 0.1 |
| 63 | 562061.27 | 2244851.61 | Геодезический метод | 0.1 |
| 64 | 562041.12 | 2244818.49 | Геодезический метод | 0.1 |
| 65 | 562019.58 | 2244783.1 | Геодезический метод | 0.1 |
| 66 | 562001.9 | 2244791.6 | Геодезический метод | 0.1 |
| 67 | 561965.68 | 2244809.04 | Геодезический метод | 0.1 |
| 68 | 561964.45 | 2244806.39 | Геодезический метод | 0.1 |
| 69 | 561993.87 | 2244792.69 | Геодезический метод | 0.1 |
| 70 | 562018.9 | 2244780.01 | Геодезический метод | 0.1 |
| 71 | 562035.9 | 2244775.25 | Геодезический метод | 0.1 |
| 72 | 562048.83 | 2244771.63 | Геодезический метод | 0.1 |
| 73 | 562079.08 | 2244764.38 | Геодезический метод | 0.1 |
| 74 | 562084.26 | 2244764.16 | Геодезический метод | 0.1 |
| 9 | 562096.39 | 2244765.19 | Геодезический метод | 0.1 |
| Площадь, кв.м. | | | 3206 | |