



АДМИНИСТРАЦИЯ
ДОБРЯНСКОГО ГОРОДСКОГО ОКРУГА

ПОСТАНОВЛЕНИЕ

23.11.2021

№ 2458

г.Добрянка

**Об установлении
публичного сервитута**

В соответствии со статьей 23, главой V.7 Земельного кодекса Российской Федерации, Постановлением Правительства Российской Федерации от 24 февраля 2009 г. № 160 «О порядке установления охранных зон объектов электросетевого хозяйства и особых условий использования земельных участков, расположенных в границах таких зон», Уставом Добрянского городского округа, пунктом 3.4 Положения об управлении имущественных и земельных отношений администрации Добрянского городского округа, утвержденного решением Думы Добрянского городского округа от 19 декабря 2019 г. № 90, рассмотрев представленные документы, ходатайство об установлении публичного сервитута от 05 октября 2021 г. № 265-01-01-75-2854 открытого акционерного общества «Межрегиональная распределительная сетевая компания Урала», учитывая отсутствие заявлений иных правообладателей земельных участков в период публикации сообщения № 122/2021 о возможном установлении публичного сервитута, администрация округа **ПОСТАНОВЛЯЕТ:**

1. Утвердить границы публичного сервитута общей площадью 5310 кв. м на землях, находящихся в государственной собственности, и частях земельных участков согласно приложению 2 к настоящему постановлению.

2. Установить публичный сервитут на основании ходатайства открытого акционерного общества «Межрегиональная распределительная сетевая компания Урала» (620026, Свердловская обл., г. Екатеринбург, ул. Мамина-Сибиряка, д. 140, ОГРН 1056604000970, ИНН 6671163413) общей площадью 5310 кв. м на землях, находящихся в государственной собственности, и частях земельных участков согласно приложению 2 к настоящему постановлению, в целях размещения ВЛ-0,4 кВ №3 от ТП-10368; ВЛ-0,4 кВ №3 (от оп. №6 - №11) от ТП-10368; ВЛ-0,4 кВ №4 оп.№5.5 - №5.14 от ТП-10089; ВЛ-0,4 кВ №1 (оп.№5-№9) от ТП-10089; ВЛ-0,4 кВ №5 оп.№5-

№5.1 от ТП-10030; ВЛ-0,4 кВ №5 (от оп.№6 - оп.№6.4) от ТП-10030; ВЛ-0,4 кВ №5 оп.№3.10-№3.13 от ТП-10030; ВЛ-0,4 кВ №3 оп.№8-4.4 – №8-4.8 от ТП-10030; ВЛ-0,4 кВ №1 оп.№5а - №5.4 от ТП-10030; ВЛ-0,4 кВ №2 от ТП-10397; ВЛ-0,4 кВ №5 от ТП-10215, сроком на 49 лет.

3. Определить порядок расчета платы за публичный сервитут согласно приложению 3 к настоящему постановлению.

4. Открытому акционерному обществу «Межрегиональная распределительная сетевая компания Урала» в установленном законом порядке обеспечить:

4.1 внесение платы за публичный сервитут единовременным платежом не позднее шести месяцев со дня издания настоящего постановления по платежным реквизитам, указанным в приложении 3 к настоящему постановлению;

4.2 после прекращения действия публичного сервитута привести земли и части земельных участков, обремененные публичным сервитутом, согласно приложению 2 к настоящему постановлению, в состояние, пригодное для их использования в соответствии с видами разрешенного использования.

5. Открытое акционерное общество «Межрегиональная распределительная сетевая компания Урала» вправе:

5.1 приступить к осуществлению публичного сервитута после внесения платы за публичный сервитут в соответствии с настоящим постановлением, но не ранее дня внесения сведений о нем в Единый государственный реестр недвижимости;

5.2 в установленных границах публичного сервитута осуществлять, в соответствии с требованиями законодательства Российской Федерации, деятельность, для обеспечения которой установлен публичный сервитут;

5.3 до окончания срока публичного сервитута обратиться с ходатайством об установлении публичного сервитута на новый срок.

6. Управлению имущественных и земельных отношений администрации Добрянского городского округа в установленном законом порядке обеспечить:

6.1 опубликование настоящего постановления в порядке, установленном для официального опубликования (обнародования) муниципальных правовых актов Добрянского городского округа;

6.2 направление копии настоящего постановления в федеральный орган исполнительной власти, уполномоченный Правительством Российской Федерации на осуществление государственного кадастрового учета, ведение Единого государственного реестра недвижимости и предоставление сведений, содержащихся в Едином государственном реестре недвижимости;

6.3 направление копий настоящего постановления правообладателям земельных участков, обремененных публичным сервитутом, согласно приложению 2 к настоящему постановлению;

6.4 направление заявителю копии настоящего постановления, сведений о лицах, являющихся правообладателями земельных участков, обремененных публичным сервитутом, согласно приложению 2 к настоящему постановлению.

7. Контроль за исполнением постановления возложить на первого заместителя главы администрации Добрянского городского округа.

Глава городского округа -
глава администрации
Добрянского городского округа



К.В. Лызов

Приложение 2
к постановлению администрации
Добрянского городского округа
от 23.11.2021 № 2458

№ п/п	Кадастровый номер земельного участка	Адрес или местоположение земельного участка	Площадь части з/у (кв. м)
1	59:18:3670101:425	Пермский край, Добрянский г.о., д. Гари	109
2	59:18:3670101:426	Пермский край, Добрянский г.о., д. Гари	150
3	59:18:3670101:17	Пермский край, Добрянский г.о., ООО «Совхоз Восток», ур. «Выше правления»	245
4	59:18:3670101:286	Пермский край, Добрянский г.о., ООО «Совхоз Восток», ур. «Выше правления»	81
5	59:18:3670101:287	Пермский край, Добрянский г.о., ООО «Совхоз Восток», ур. «Выше правления»	64
6	59:18:3670101:288	Пермский край, Добрянский г.о., ООО «Совхоз Восток», ур. «Выше правления»	80
7	59:18:3670101:202	Пермский край, Добрянский г.о., ООО «Совхоз Восток», ур. «Выше правления»	81
8	59:18:3670101:203	Пермский край, Добрянский г.о., ООО «Совхоз Восток», ур. «Выше правления»	80
9	59:18:3670101:204	Пермский край, Добрянский г.о., ООО «Совхоз Восток», ур. «Выше правления»	80
10	59:18:3670101:205	Пермский край, Добрянский г.о., ООО «Совхоз Восток», ур. «Выше правления»	80
11	59:18:3670101:210	Пермский край, Добрянский г.о., ООО «Совхоз Восток», ур. «Выше правления»	52
12	59:18:3670101:86	Пермский край, Добрянский г.о., ООО «Совхоз Восток», ур. «За дорогой»	31
13	59:18:3670101:81	Пермский край, Добрянский г.о., ООО «Совхоз Восток», ур. «За дорогой»	99
14	59:18:3670101:80	Пермский край, Добрянский г.о., ООО «Совхоз Восток», ур. «За дорогой»	80
15	59:18:0440101:2110	Пермский край, Добрянский г.о., д. Гари	47
16	59:18:0440101:2122	Пермский край, Добрянский г.о., д. Гари	106
17	59:18:0440101:2121	Пермский край, Добрянский г.о., д. Гари	27

№ п/п	Кадастровый номер земельного участка	Адрес или местоположение земельного участка	Площадь части з/у (кв. м)
18	59:18:3680101:309	Пермский край, Добрянский г.о., ООО «Совхоз Востоды», ур. «Вблизи д. Гари»	9
19	59:18:3680101:310	Пермский край, Добрянский г.о., ООО «Совхоз Востоды», ур. «Вблизи д. Гари»	36
20	59:18:3680101:312	Пермский край, Добрянский г.о., ООО «Совхоз Востоды», ур. «Вблизи д. Гари»	95
21	59:18:0440101:335	Пермский край, Добрянский г.о., д. Гари	114
22	59:18:0440101:93	Пермский край, Добрянский г.о., д. Гари	173
23	59:18:0440101:339	Пермский край, Добрянский г.о., д. Гари	91
24	59:18:0440101:2166	Пермский край, Добрянский г.о., д. Гари	121
25	59:18:0440101:2159	Пермский край, Добрянский г.о., д. Гари	65
26	59:18:0440101:337	Пермский край, Добрянский г.о., д. Гари	46
27	59:18:0440101:336	Пермский край, Добрянский г.о., д. Гари	59
28	59:18:3670101:40	Пермский край, Добрянский г.о., ООО «Совхоз Востоды», ур. «Выше правления»	169
29	59:18:3670101:1	Пермский край, Добрянский г.о., ООО «Совхоз Востоды», ур. «Выше правления»	189
30	59:18:0440101:1928	Пермский край, Добрянский г.о., д. Гари	93
31	59:18:0440101:6	Пермский край, Добрянский г.о., д. Гари	39
32	59:18:3680101:2686	Пермский край, Добрянский г.о., вблизи д. Гари	235
33	59:18:3680101:612	Пермский край, Добрянский г.о., вблизи д. Гари	180
34	59:18:0440101	Пермский край, Добрянский г.о., д. Гари	1325
35	59:18:3680101	Пермский край, Добрянский г.о., вблизи д. Гари	779

Приложение 3
к постановлению администрации
Добрянского городского округа
от 23.11.2021 № 2458

Расчет платы за публичный сервитут*

(земли населенных пунктов, находящиеся в государственной собственности)

1. Площадь земель, обремененных сервитутом – 1325 кв. м.
2. Средний показатель кадастровой стоимости – 856,53 руб./ кв. м.
3. Процент от кадастровой стоимости – 0,01 %.
4. Срок публичного сервитута – 49 лет.
5. Размер платы за весь срок сервитута – 55610,21 руб. (не менее чем 0,1 % кадастровой стоимости земельного участка за весь срок сервитута).

Расчет платы за публичный сервитут**

(земли сельскохозяйственного назначения, находящиеся в государственной собственности)

1. Площадь земель, обремененных сервитутом – 779 кв. м.
2. Средний показатель кадастровой стоимости – 0,9012 руб./ кв. м.
3. Процент от кадастровой стоимости – 0,01 %.
4. Срок публичного сервитута – 49 лет.
5. Размер платы за весь срок сервитута – 34,40 руб. (не менее чем 0,1 % кадастровой стоимости земельного участка за весь срок сервитута).

* Расчет платы произведен в соответствии со статьей 39.46 Земельного кодекса Российской Федерации, Приказом министерства по управлению имуществом и градостроительной деятельности Пермского края от 12 ноября 2019 г. № СЭД-31-02-2-2-1393 «Об утверждении результатов определения кадастровой стоимости земельных участков в составе земель населенных пунктов на территории Пермского края».

** Расчет платы произведен в соответствии со статьей 39.46 Земельного кодекса Российской Федерации, постановлением Правительства Пермского края от 23 октября 2013 г. № 1479-п «Об утверждении результатов определения кадастровой стоимости земельных участков в составе земель сельскохозяйственного назначения на территории Пермского края и минимальных и средних значений удельных показателей кадастровой стоимости земель сельскохозяйственного назначения в разрезе видов использования и муниципальных районов (городских округов) Пермского края».

Расчет платы за публичный сервитут*
(часть земельного участка с кадастровым номером 59:18:0440101:1928)

1. Кадастровая стоимость – 9392,46 руб.
2. Площадь участка – 2033 кв. м.
3. Площадь части участка, обремененной сервитутом – 93 кв. м.
4. Процент от кадастровой стоимости – 0,01%
5. Срок публичного сервитута – 49 лет.
6. Размер платы за весь срок сервитута – 21,05 руб. (не менее чем 0,1 % кадастровой стоимости земельного участка за весь срок сервитута).

Расчет платы за публичный сервитут*
(часть земельного участка с кадастровым номером 59:18:3670101:1)

1. Кадастровая стоимость – 5030,1 руб.
2. Площадь участка – 11500 кв. м.
3. Площадь части участка, обремененной сервитутом – 189 кв. м.
4. Процент от кадастровой стоимости – 0,01%
5. Срок публичного сервитута – 49 лет.
6. Размер платы за весь срок сервитута – 4,05 руб. (не менее чем 0,1 % кадастровой стоимости земельного участка за весь срок сервитута).

ПЛАТЕЖНЫЕ РЕКВИЗИТЫ
для внесения платы за публичный сервитут

Управление Федерального Казначейства по Пермскому краю
(Управление имущественных и земельных отношений, л/с 04563298120)
Юридический и почтовый адрес: 618740, Пермский край, г. Добрянка,
ул. Советская, д. 14
ИНН 5948060183 КПП 594801001
Единый казначейский счет 40101810145370000048
Казначейский счет 03100643000000015600
Отделение Пермь Банка России//УФК по Пермскому краю г. Пермь
БИК 015773997 КБК 50611105312040000120
ОКТМО 57718000 ОКПО 42922570
Код администратора доходов 506

* Расчет платы произведен в соответствии со статьей 39.46 Земельного кодекса Российской Федерации.

Схема расположения границ публичного сервитута

Лист 1 из 12 листов

Объект: ВЛ 0,4кВ №3 от ТП-10368, ВЛ 0,4кВ №3 (от оп.№6-№11) ТП-10368, ВЛ 0,4 кВ №4 оп.№5.5 - №5.14 от ТП-10089, ВЛ0,4кВ №1 (оп.№5-№9) от ТП-10089, ВЛ 0,4 кВ №5 оп.№5 - №5.1 от ТП-10030, ВЛ 0,4 кВ №5 (от оп.№6-оп.№6.4) от ТП-10030, ВЛ 0,4 кВ №5 оп.№3.10 - №3.13 от ТП-10030, ВЛ 0,4 кВ №3 оп.№8-4.4 - №8-4.8 от ТП-10030, ВЛ 0,4 кВ №1 оп.№5а - №5.4 от ТП-10030, ВЛ 0,4 кВ №2 от ТП-10397, ВЛ 0,4 кВ №5 от ТП-10215

Местоположение: Пермский край, Добрянский городской округ, д. Гари

Площадь земель и/или части земельного участка, кв.м: 5310



Условные обозначения

Масштаб 1:5500

- проектные границы публичного сервитута
- кадастровый номер квартала
- 59:18:0440101
- 80
- граница и номер земельного участка, сведения о котором внесены в ЕГРН
- Воздушная линия электропередачи ВЛ 0,4кВ №3 от ТП-10368
- 1 - обозначение характерной точки проектной границы публичного сервитута
- №5 - обозначение и номер опоры ЛЭП
- охранная зона ЛЭП

УТВЕРЖДЕНА

постановлением администрации
Добрянского городского округа
от 23.11.2011 № 2458

ОПИСАНИЕ ГРАНИЦ СМЕЖНЫХ ЗЕМЛЕПОЛЬЗОВАТЕЛЕЙ

Описание границы	Смежный землепользователь (при наличии кадастровый номер земельного участка)	Площадь обременения, кв.м	Описание границы	Смежный землепользователь (при наличии кадастровый номер земельного участка)	Площадь обременения, кв.м
1	2	3	1	2	3
от точки 1 до точки 2	59:18:3670101:424	-	от точки 88 до точки 89	59:18:0440101:356	-
от точки 2 до точки 3, от точки 36 до точки 1	59:18:3670101:425	109	от точки 89 до точки 91	59:18:0440101:354	-
от точки 3 до точки 6, от точки 33 до точки 36	59:18:3670101:426	150	от точки 91 до точки 92	59:18:0440101:351	-
от точки 6 до точки 8, от точки 31 до точки 33	59:18:3670101:17	245	от точки 96 до точки 99	59:18:3680101:307	-
от точки 8 до точки 9, от точки 30 до точки 31	59:18:3670101:286	81	от точки 99 до точки 101	59:18:3680101:303	-
от точки 9 до точки 11, от точки 28 до точки 30	59:18:3670101:287	64	от точки 106 до точки 108	59:18:3680101:309	9
от точки 11 до точки 13, от точки 26 до точки 28	59:18:3670101:288	80	от точки 108 до точки 109	59:18:3680101:310	36
от точки 13 до точки 14, от точки 25 до точки 26	59:18:3670101:202	81	от точки 109 до точки 112	59:18:3680101:312	95
от точки 14 до точки 16, от точки 23 до точки 25	59:18:3670101:203	80	от точки 113 до точки 115	59:18:0440101:334	-
от точки 16 до точки 17, от точки 22 до точки 23	59:18:3670101:204	80	от точки 115 до точки 117	59:18:0440101:335	114
от точки 17 до точки 18, от точки 21 до точки 22	59:18:3670101:205	80	от точки 118 до точки 120	59:18:0440101:191	-
от точки 18 до точки 21	59:18:3670101:210	52	от точки 120 до точки 126	59:18:0440101:93	173
от точки 37 до точки 39, от точки 48 до точки 37	59:18:3670101:86	31	от точки 131 до точки 134, от точки 136 до точки 140	59:18:0440101:339	91
от точки 39 до точки 41, от точки 46 до точки 48	59:18:3670101:81	99	от точки 140 до точки 144	59:18:0440101:2166	121
от точки 41 до точки 46	59:18:3670101:80	80	от точки 144 до точки 145	59:18:0440101:2159	65
от точки 49 до точки 51	59:18:0440101:2109	-	от точки 145 до точки 147	59:18:0440101:337	46
от точки 51 до точки 54	59:18:0440101:2110	47	от точки 147 до точки 149, от точки 149 до точки 113	59:18:0440101:336	59
от точки 54 до точки 56, от точки 56 до точки 49, от точки 65 до точки 69, от точки 73 до точки 78, от точки 80 до точки 83, от точки 85 до точки 86, от точки 86 до точки 73, от точки 87 до точки 88, от точки 92 до точки 95, от точки 95 до точки 87, от точки 101 до точки 106, от точки 112 до точки 96, от точки 117 до точки 118, от точки 126 до точки 131, от точки 134 до точки 136, от точки 155 до точки 158, от точки 171 до точки 173, от точки 176 до точки 180, от точки 183 до точки 185, от точки 198 до 168	земли Добрянского городского округа	2104	от точки 150 до точки 152, от точки 161 до точки 163, от точки 163 до точки 150	59:18:3670101:40	169
от точки 57 до точки 58	59:18:0440101:2135	-	от точки 152 до точки 155, от точки 158 до точки 161	59:18:3670101:1	189
от точки 58 до точки 62	59:18:0440101:2136	-	от точки 164 до точки 164, от точки 168 до точки 171	59:18:0000000:252	-
от точки 62 до точки 63	59:18:0440101:2137	-	от точки 173 до точки 176	59:18:0440101:1928	93
от точки 63 до точки 65	59:18:0440101:1840	-	от точки 180 до точки 183, от точки 185 до точки 187	59:18:0440101:6	39
от точки 69 до точки 71	59:18:0440101:2122	106	от точки 187 до точки 192	59:18:3680101:2686	235
от точки 71 до точки 72, от точки 72 до точки 57	59:18:0440101:2121	27	от точки 192 до точки 198	59:18:3680101:612	180
от точки 78 до точки 80, от точки 83 до точки 85	59:18:0440101:286	-			



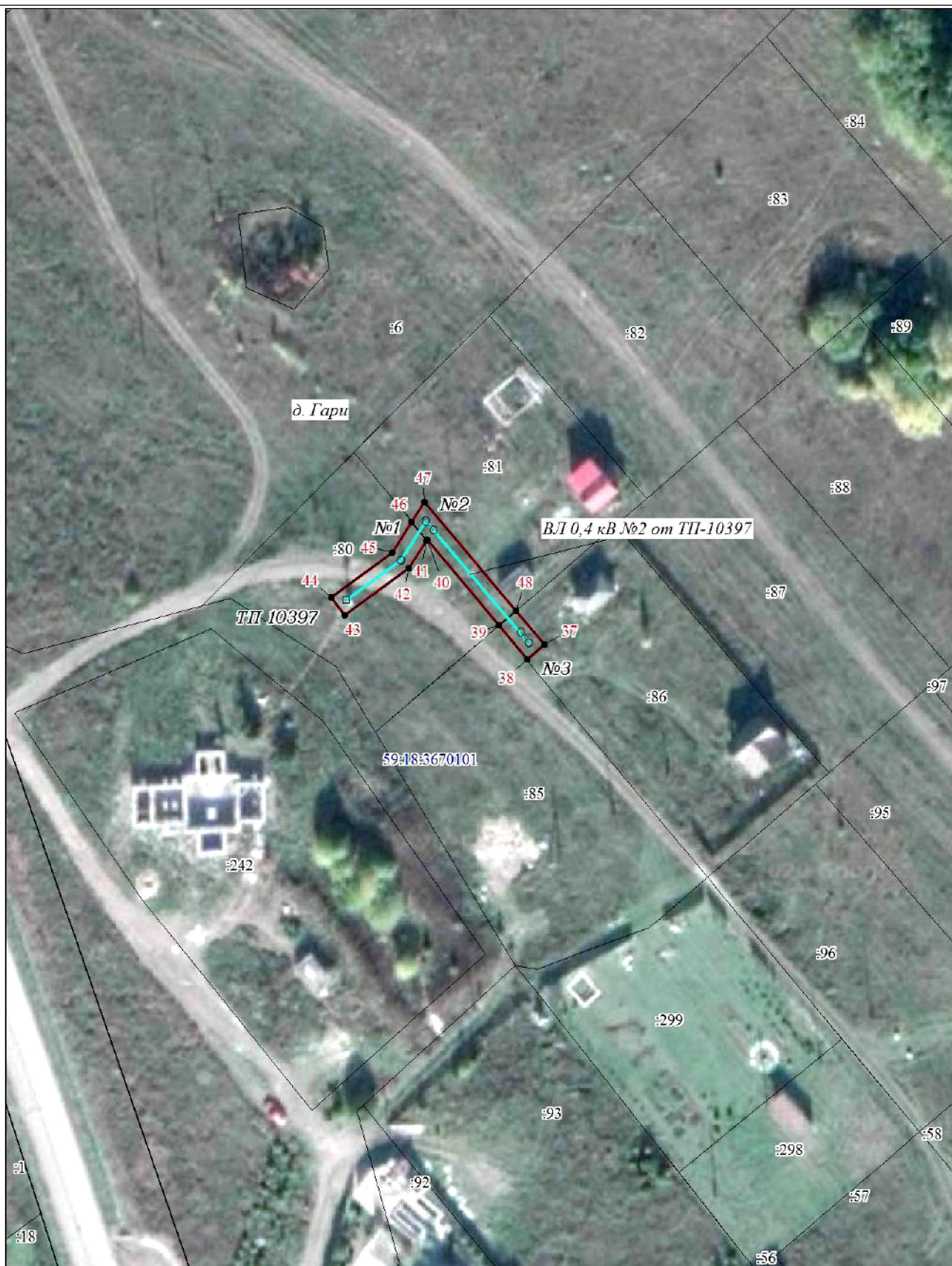
Масштаб 1:1000



Масштаб 1:1000



Масштаб 1:1000



Масштаб 1:1000



Масштаб 1:1000



Масштаб 1:1000



Масштаб 1:1000

Каталог координат (Система координат МСК-59, зона 2)

Обозначение характерных точек границ	Координаты, м		Метод определения координат характерной точки	М _г , м	Обозначение характерных точек границ	Координаты, м		Метод определения координат характерной точки	М _г , м	Обозначение характерных точек границ	Координаты, м		Метод определения координат характерной точки	М _г , м
	X	Y				X	Y				X	Y		
1	2	3	4	5	1	2	3	4	5	1	2	3	4	5
1	536755.73	2249989.00	Геодезический метод	0.1	69	535857.12	2250332.57	Геодезический метод	0.1	135	536880.74	2249641.04	Геодезический метод	0.1
2	536758.94	2249991.38	Геодезический метод	0.1	70	535879.87	2250346.73	Геодезический метод	0.1	136	536878.80	2249620.27	Геодезический метод	0.1
3	536742.58	2250013.43	Геодезический метод	0.1	71	535889.73	2250353.32	Геодезический метод	0.1	137	536877.27	2249604.03	Геодезический метод	0.1
4	536741.51	2250014.88	Геодезический метод	0.1	72	535896.91	2250358.12	Геодезический метод	0.1	138	536866.83	2249601.18	Геодезический метод	0.1
5	536720.89	2250043.20	Геодезический метод	0.1	57	535895.32	2250360.48	Геодезический метод	0.1	139	536846.95	2249596.70	Геодезический метод	0.1
6	536720.44	2250043.79	Геодезический метод	0.1						140	536812.80	2249588.69	Геодезический метод	0.1
7	536702.27	2250067.94	Геодезический метод	0.1	73	536126.12	2250625.87	Геодезический метод	0.1	141	536810.51	2249588.16	Геодезический метод	0.1
8	536684.20	2250093.13	Геодезический метод	0.1	74	536100.18	2250660.56	Геодезический метод	0.1	142	536815.87	2249564.43	Геодезический метод	0.1
9	536672.39	2250109.54	Геодезический метод	0.1	75	536074.33	2250694.34	Геодезический метод	0.1	143	536820.65	2249543.73	Геодезический метод	0.1
10	536667.67	2250116.08	Геодезический метод	0.1	76	536057.18	2250672.66	Геодезический метод	0.1	144	536818.14	2249542.67	Геодезический метод	0.1
11	536662.89	2250122.54	Геодезический метод	0.1	77	536042.29	2250652.75	Геодезический метод	0.1	145	536791.61	2249531.46	Геодезический метод	0.1
12	536651.23	2250138.27	Геодезический метод	0.1	78	536045.02	2250650.11	Геодезический метод	0.1	146	536789.18	2249530.44	Геодезический метод	0.1
13	536651.01	2250138.58	Геодезический метод	0.1	79	536065.35	2250678.72	Геодезический метод	0.1	147	536770.05	2249522.94	Геодезический метод	0.1
14	536639.03	2250154.90	Геодезический метод	0.1	80	536066.43	2250677.90	Геодезический метод	0.1	148	536752.79	2249516.18	Геодезический метод	0.1
15	536633.23	2250162.80	Геодезический метод	0.1	81	536074.27	2250687.82	Геодезический метод	0.1	149	536754.25	2249512.46	Геодезический метод	0.1
16	536627.21	2250171.01	Геодезический метод	0.1	82	536096.98	2250658.14	Геодезический метод	0.1	113	536756.24	2249513.24	Геодезический метод	0.1
17	536615.31	2250187.25	Геодезический метод	0.1	83	536102.86	2250650.29	Геодезический метод	0.1					
18	536603.88	2250203.83	Геодезический метод	0.1	84	536104.05	2250649.38	Геодезический метод	0.1	150	536522.73	2250307.92	Геодезический метод	0.1
19	536596.57	2250214.44	Геодезический метод	0.1	85	536103.80	2250649.02	Геодезический метод	0.1	151	536534.90	2250324.17	Геодезический метод	0.1
20	536593.29	2250212.17	Геодезический метод	0.1	86	536122.92	2250623.47	Геодезический метод	0.1	152	536548.23	2250341.71	Геодезический метод	0.1
21	536600.76	2250201.34	Геодезический метод	0.1	73	536126.12	2250625.87	Геодезический метод	0.1	153	536548.38	2250341.92	Геодезический метод	0.1
22	536612.19	2250184.75	Геодезический метод	0.1						154	536566.04	2250365.34	Геодезический метод	0.1
23	536624.09	2250168.52	Геодезический метод	0.1	87	535802.38	2250674.12	Геодезический метод	0.1	155	536576.68	2250379.48	Геодезический метод	0.1
24	536630.01	2250160.44	Геодезический метод	0.1	88	535799.27	2250675.17	Геодезический метод	0.1	156	536584.61	2250390.02	Геодезический метод	0.1
25	536635.88	2250152.44	Геодезический метод	0.1	89	535798.59	2250673.14	Геодезический метод	0.1	157	536587.81	2250387.60	Геодезический метод	0.1
26	536647.79	2250136.20	Геодезический метод	0.1	90	535790.01	2250647.27	Геодезический метод	0.1	158	536579.83	2250377.02	Геодезический метод	0.1
27	536648.01	2250135.89	Геодезический метод	0.1	91	535747.49	2250660.87	Геодезический метод	0.1	159	536569.24	2250362.93	Геодезический метод	0.1
28	536659.75	2250120.06	Геодезический метод	0.1	92	535745.18	2250661.60	Геодезический метод	0.1	160	536551.57	2250339.50	Геодезический метод	0.1
29	536664.45	2250113.72	Геодезический метод	0.1	93	535744.17	2250658.44	Геодезический метод	0.1	161	536551.36	2250339.23	Геодезический метод	0.1
30	536669.25	2250107.06	Геодезический метод	0.1	94	535771.55	2250649.69	Геодезический метод	0.1	162	536538.08	2250321.76	Геодезический метод	0.1
31	536681.00	2250090.75	Геодезический метод	0.1	95	535792.08	2250643.40	Геодезический метод	0.1	163	536525.85	2250305.40	Геодезический метод	0.1
32	536699.05	2250065.58	Геодезический метод	0.1	87	535802.38	2250674.12	Геодезический метод	0.1	150	536522.73	2250307.92	Геодезический метод	0.1
33	536717.31	2250041.29	Геодезический метод	0.1										
34	536717.67	2250040.82	Геодезический метод	0.1	96	535551.09	2250403.87	Геодезический метод	0.1	164	536583.11	2250384.62	Геодезический метод	0.1
35	536738.29	2250012.52	Геодезический метод	0.1	97	535551.06	2250403.90	Геодезический метод	0.1	165	536582.88	2250384.85	Геодезический метод	0.1
36	536739.45	2250010.96	Геодезический метод	0.1	98	535572.71	2250424.61	Геодезический метод	0.1	166	536582.66	2250384.62	Геодезический метод	0.1
1	536755.73	2249989.00	Геодезический метод	0.1	99	535574.88	2250426.69	Геодезический метод	0.1	167	536582.88	2250384.40	Геодезический метод	0.1
					100	535577.09	2250428.71	Геодезический метод	0.1	164	536583.11	2250384.62	Геодезический метод	0.1
37	536489.93	2250602.81	Геодезический метод	0.1	101	535588.91	2250440.08	Геодезический метод	0.1					
38	536487.35	2250599.75	Геодезический метод	0.1	102	535586.26	2250442.88	Геодезический метод	0.1	168	535506.08	2250713.12	Геодезический метод	0.1
39	536493.35	2250594.69	Геодезический метод	0.1	103	535546.87	2250405.37	Геодезический метод	0.1	169	535508.37	2250715.76	Геодезический метод	0.1
40	536508.65	2250581.79	Геодезический метод	0.1	104	535525.48	2250384.38	Геодезический метод	0.1	170	535508.70	2250715.46	Геодезический метод	0.1
41	536508.58	2250581.75	Геодезический метод	0.1	105	535511.52	2250370.45	Геодезический метод	0.1	171	535506.48	2250712.88	Геодезический метод	0.1
42	536503.62	2250578.56	Геодезический метод	0.1	106	535512.76	2250369.21	Геодезический метод	0.1	172	535507.05	2250712.56	Геодезический метод	0.1
43	536495.17	2250567.02	Геодезический метод	0.1	107	535514.34	2250367.61	Геодезический метод	0.1	173	535529.60	2250710.21	Геодезический метод	0.1
44	536498.39	2250564.67	Геодезический метод	0.1	108	535517.08	2250370.35	Геодезический метод	0.1	174	535550.65	2250708.03	Геодезический метод	0.1
45	536506.40	2250575.60	Геодезический метод	0.1	109	535525.34	2250378.58	Геодезический метод	0.1	175	535551.06	2250712.01	Геодезический метод	0.1
46	536511.81	2250579.06	Геодезический метод	0.1	110	535528.30	2250381.54	Геодезический метод	0.1	176	535525.86	2250714.62	Геодезический метод	0.1
47	536515.37	2250581.35	Геодезический метод	0.1	111	535549.65	2250402.49	Геодезический метод	0.1	177	535508.31	2250716.44	Геодезический метод	0.1
48	536495.96	2250597.72	Геодезический метод	0.1	112	535550.39	2250403.19	Геодезический метод	0.1	178	535483.44	2250730.89	Геодезический метод	0.1
37	536489.93	2250602.81	Геодезический метод	0.1	96	535551.09	2250403.87	Геодезический метод	0.1	179	535468.67	2250724.00	Геодезический метод	0.1
										180	535458.93	2250712.87	Геодезический метод	0.1
49	536052.66	2250610.81	Геодезический метод	0.1	113	536756.24	2249513.24	Геодезический метод	0.1	181	535456.21	2250708.82	Геодезический метод	0.1
50	536051.88	2250611.40	Геодезический метод	0.1	114	536759.92	2249515.69	Геодезический метод	0.1	182	535449.15	2250700.05	Геодезический метод	0.1
51	536052.43	2250612.12	Геодезический метод	0.1	115	536760.46	2249514.90	Геодезический метод	0.1	183	535448.14	2250700.52	Геодезический метод	0.1
52	536030.49	2250630.59	Геодезический метод	0.1	116	536790.68	2249526.74	Геодезический метод	0.1	184	535445.79	2250697.83	Геодезический метод	0.1
53	536030.26	2250630.29	Геодезический метод	0.1	117	536823.68	2249540.66	Геодезический метод	0.1	185	535436.81	2250705.79	Геодезический метод	0.1
54	536029.06	2250628.70	Геодезический метод	0.1	118	536824.20	2249540.88	Геодезический метод	0.1	186	535433.31	2250708.89	Геодезический метод	0.1
55	536028.06	2250627.40	Геодезический метод	0.1	119	536820.71	2249556.16	Геодезический метод	0.1	187	535417.87	2250722.58	Геодезический метод	0.1
56	536050.63	2250608.40	Геодезический метод	0.1	120	536821.83	2249556.40	Геодезический метод	0.1	188	535415.93	2250724.31	Геодезический метод	0.1
49	536052.66	2250610.81	Геодезический метод	0.1	121	536819.77	2249565.33	Геодезический метод	0.1	189	535395.01	2250699.21	Геодезический метод	0.1
					122	536815.29	2249585.18	Геодезический метод	0.1	190	535375.84	2250675.58	Геодезический метод	0.1
57	535895.32	2250360.48	Геодезический метод	0.1	123	536847.85	2249592.80	Геодезический метод	0.1	191	535356.80	2250652.06	Геодезический метод	0.1
58	535893.45	2250359.25	Геодезический метод	0.1	124	536867.79	2249597.30	Геодезический метод	0.1	192	535359.91	2250649.54	Геодезический метод	0.1
59	535887.13	2250355.09	Геодезический метод	0.1	125	536880.99	2249600.91	Геодезический метод	0.1	193	535378.95	2250673.06	Геодезический метод	0.1
60	535867.67	2250342.27	Геодезический метод	0.1	126	536881.06	2249601.64	Геодезический метод	0.1	194	535398.10	2250696.67	Геодезический метод	0.1
61	535854.25	2250333.43	Геодезический метод	0.1	127	536884.90	2249642.52	Геодезический метод	0.1	195	535416.36	2250718.58	Геодезический метод	0.1
62	535845.54	2250338.71	Геодезический метод	0.1	128	536865.22	2249662.47	Геодезический метод	0.1	196	535430.66	2250705.90	Геодезический метод	0.1
63	535836.83	2250343.99	Геодезический метод	0.1	129	536852.56	2249665.01	Геодезический метод	0.1	197	535431.21	2250705.42	Геодезический метод	0.1
64	535832.66	2250346.69	Геодезический метод	0.1	130	536851.78	2249661.09	Геодезический метод	0.1	198	535446.11	2250692.21	Геодезический метод	0.1
65	535819.78	2250355.10	Геодезический метод	0.1	131	536861.39	2249659.16	Геодезический метод	0.1	199	535471.13	2250720.73	Геодезический метод	0.1
66	535818.13	225												