

Сообщение № 142/2021 о возможном установлении публичного сервитута

В соответствии со статьей 39.42 Земельного кодекса РФ администрация Добрянского городского округа информирует о возможном установлении публичного сервитута на частях земельных участков:

Адрес или местоположение земельных участков	Площадь (кв. м.)	Вид права	Цель, для которой устанавливается публичный сервитут
Пермский край, Добрянский городской округ, тер. СНП Солнечное, ул. Изумрудная, кадастровый номер 59:18:3610101:923	3583*	публичный сервитут на 49 лет	ВЛ 0.4 кВ ф.1 сущ.оп.7.5-7.10 от ТП-10103, ВЛ 0.4 кВ ф.1.ф.2.ф.3 от ТП-10456, ВЛ 0.4 кВ ф.2 от оп.№9-оп.№10 ТП-10456, ВЛ 0.4 кВ ф.2 от оп.№10-оп.№17 от ТП-10456, ВЛ 0.4 кВ ф.2 от оп.№5-оп.№5.9 от ТП-10456, ВЛ 0.4 кВ ф.2 от оп.№4.3-оп.№4.8.1 от ТП-10372, ВЛ 0.4 кВ ф.1 от оп.№4.5-оп.№4.5.1 ТП-10372, ВЛ 0.4 кВ ф.1 от оп.№6-оп.№6.1 ТП-10372, ВЛ 0.4 кВ ф.2 от оп.№7-оп.№9 ТП-10372, ВЛ 0.4 кВ ф.2 от оп.4.4-оп.4.4.1 от ТП-10372, ВЛ 0.4 кВ ф.2 от оп.№4.2-оп.№4.2.1 от ТП-10372, ВЛ 0.4 кВ ф.2 от оп.№4.8-оп.№4.11 от ТП-10372
Пермский край, Добрянский городской округ, тер. СНП Солнечное, ул. Изумрудная, кадастровый номер 59:18:3610101:924	148*		
Пермский край, Добрянский городской округ, тер. СНП Солнечное, ул. Изумрудная, з/у 2, кадастровый номер 59:18:3610101:87	73*		
Пермский край, Добрянский городской округ, СПК «Уральская нива» ур. «Заборье», кадастровый номер 59:18:3610101:913	25*		
Пермский край, Добрянский городской округ, СПК «Уральская нива» ур. «Заборье», кадастровый номер 59:18:3610101:914	26*		
Пермский край, Добрянский городской округ, СПК «Уральская нива» ур. «Заборье», кадастровый номер 59:18:3610101:915	27*		
Пермский край, Добрянский городской округ, тер. СНП Солнечное, ул. Изумрудная, з/у 4, кадастровый номер 59:18:3610101:89	68*		
Пермский край, Добрянский городской округ, тер. СНП Солнечное, ул. Изумрудная, з/у 5, кадастровый номер 59:18:3610101:90	75*		
Пермский край, Добрянский городской округ, тер. СНП Солнечное, ул. Изумрудная, з/у 6, кадастровый номер 59:18:3610101:91	79*		
Пермский край, Добрянский городской округ, тер. СНП Солнечное, ул. Изумрудная, з/у 7, кадастровый номер 59:18:3610101:92	84*		
Пермский край, Добрянский городской округ, тер. СНП Солнечное, ул. Изумрудная, з/у 8, кадастровый номер 59:18:3610101:93	91*		
Пермский край, Добрянский городской округ, тер. СНП Солнечное, ул. Изумрудная, з/у 9, кадастровый номер 59:18:3610101:94	99*		
Пермский край, Добрянский городской округ, тер. СНП Солнечное, ул. Изумрудная, з/у 10, кадастровый номер 59:18:3610101:95	162*		

Пермский край, Добрянский городской округ, тер. СНП Солнечное, ул. Изумрудная, з/у 41, кадастровый номер 59:18:3610101:121	62*		
Пермский край, Добрянский городской округ, тер. СНП Солнечное, ул. Изумрудная, з/у 39, кадастровый номер 59:18:3610101:120	103*		
Пермский край, Добрянский городской округ, тер. СНП Солнечное, ул. Изумрудная, з/у 37, кадастровый номер 59:18:3610101:119	124*		
Пермский край, Добрянский городской округ, тер. СНП Солнечное, ул. Изумрудная, з/у 35, кадастровый номер 59:18:3610101:118	63*		
Пермский край, Добрянский городской округ, тер. СНП Солнечное, ул. Изумрудная, з/у 33, кадастровый номер 59:18:3610101:117	76*		
Пермский край, Добрянский городской округ, тер. СНП Солнечное, ул. Изумрудная, з/у 31, кадастровый номер 59:18:3610101:116	69*		
Пермский край, Добрянский городской округ, д. Заборье, пер. Дачный, 3 кадастровый номер 59:18:0060101:324	38*		
Пермский край, г. Добрянка, Добрянский лесхоз, Полазненское лесничество, кв. 86 с/т «Лесной» уч. № 3 кадастровый номер 59:18:3730102:3	7*		
Пермский край, Добрянский городской округ, д. Заборье, участок 80 кадастровый номер 59:18:3610101:528	1381*		
Пермский край, Добрянский городской округ, д. Заборье, кадастровый квартал 59:18:0060101; Пермский край, Добрянский городской округ кадастровый квартал 59:18:3610101	663*		

* согласно схеме расположения границ публичного сервитута.

Заинтересованные лица могут ознакомиться с поступившим ходатайством об установлении публичного сервитута и прилагаемой к нему схемой расположения границ публичного сервитута в территориальном управлении в рабочем поселке Полазна администрации Добрянского городского округа по адресу: Пермский край, рабочий поселок Полазна, ул. Дружбы, д. 4 а, с 8-30 до 13-00 и с 13-48 до 17-30 часов.

Подать заявления об учете прав на земельные участки, в отношении которых поступило ходатайство об установлении публичного сервитута, можно в территориальном управлении в рабочем поселке. Полазна администрации Добрянского городского округа, по адресу: Пермский край, рабочий поселок Полазна, ул. Дружбы, д. 4 а, каб. 5.

Срок приема заявлений с 24.11.2021 по 23.12.2021 (включительно) с 8-30 до 13-00 и с 13-48 до 17-30 часов, по пятницам до 16-30 часов (кроме выходных и праздничных дней).

Правообладатели земельных участков, подавшие заявления по истечении указанного срока, несут риски невозможности обеспечения их прав в связи с отсутствием информации о таких лицах и их правах на земельные участки.

Схема расположения границ публичного сервитута

Объект: ВЛ 0.4 кВ ф.1 сущ.оп.7.5-7.10 от ТП-10103, ВЛ 0.4 кВ ф.1,ф.2,ф.3 от ТП-10456, ВЛ 0.4 кВ ф.2 от оп.№9-оп.№10 ТП-10456, ВЛ 0.4 кВ ф.2 от оп.№10-оп.№17 от ТП-10456

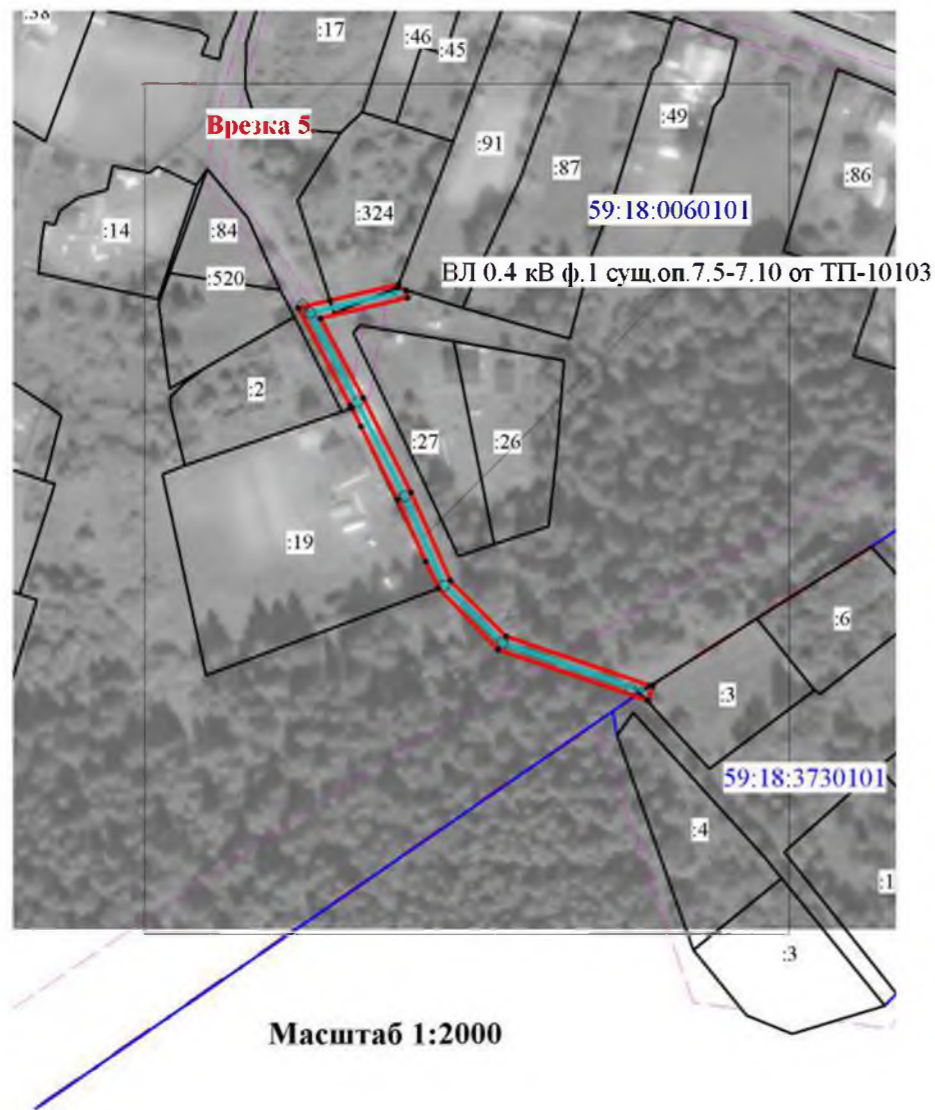
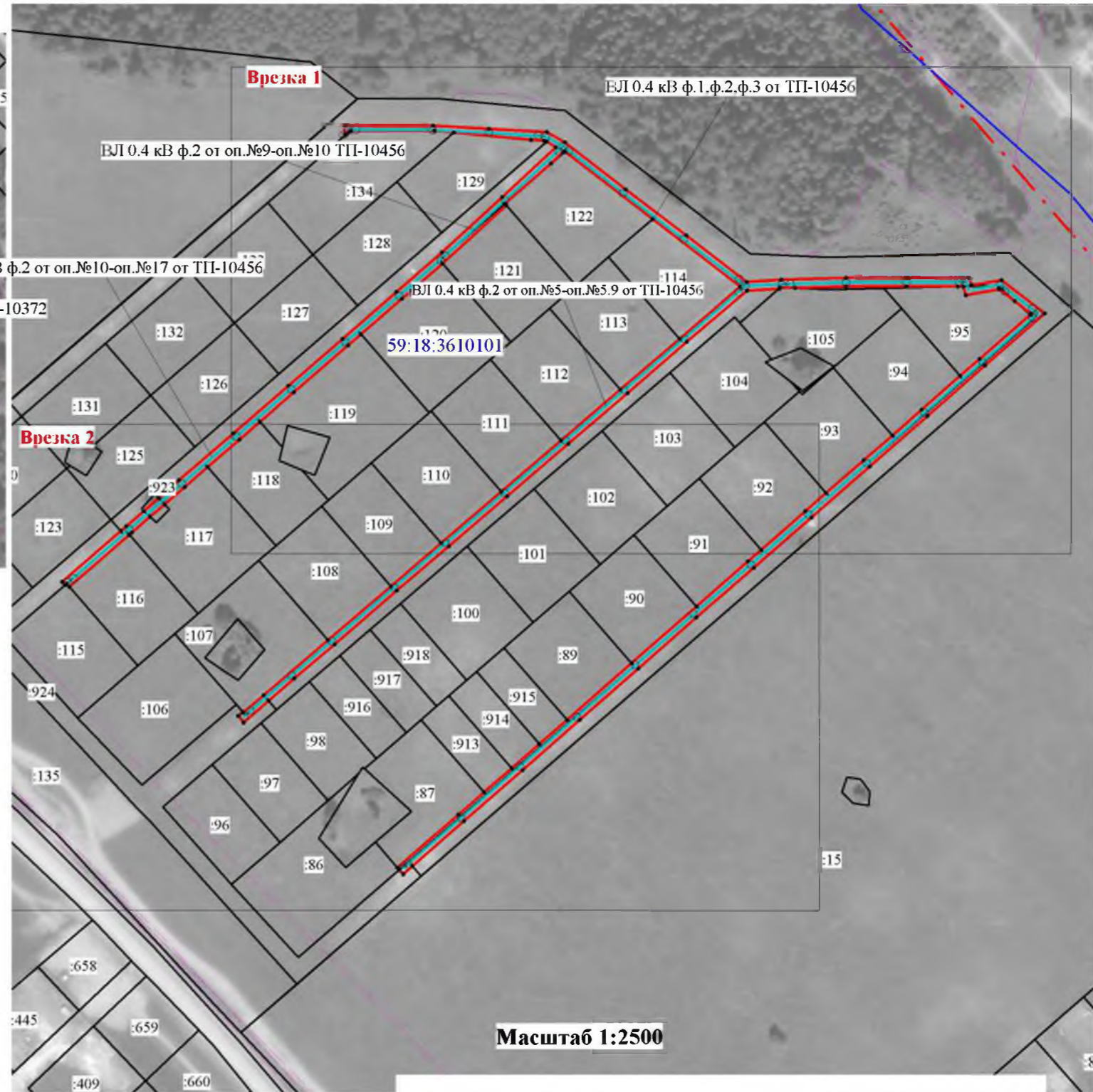
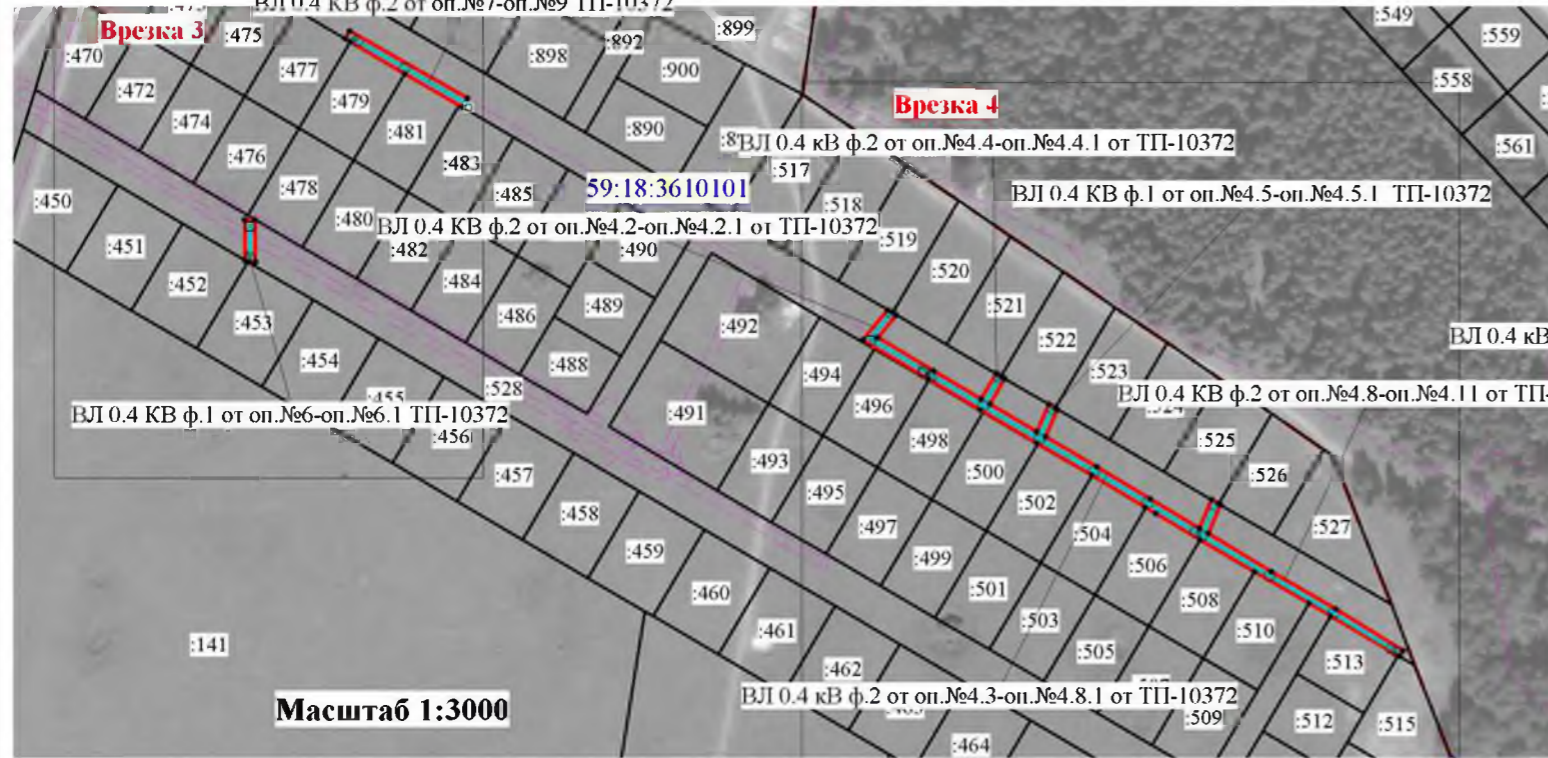
ВЛ 0.4 кВ ф.2 от оп.№5-оп.№5.9 от ТП-10456, ВЛ 0.4 кВ ф.2 от оп.№4.3-оп.№4.8.1 от ТП-10372, ВЛ 0.4 кВ ф.1 от оп.№4.5-оп.№4.5.1 ТП-10372, ВЛ 0.4 кВ ф.1 от оп.№6-оп.№6.1 ТП-10372

ВЛ 0.4 кВ ф.2 от оп.№7-оп.№9 ТП-10372, ВЛ 0.4 кВ ф.2 от оп.№4.4-оп.№4.4.1 от ТП-10372, ВЛ 0.4 кВ ф.2 от оп.№4.2-оп.№4.2.1 от ТП-10372, ВЛ 0.4 кВ ф.2 от оп.№4.8-оп.№4.11 от ТП-10372

Местоположение: Пермский край, Добрянский городской округ, д. Заборье

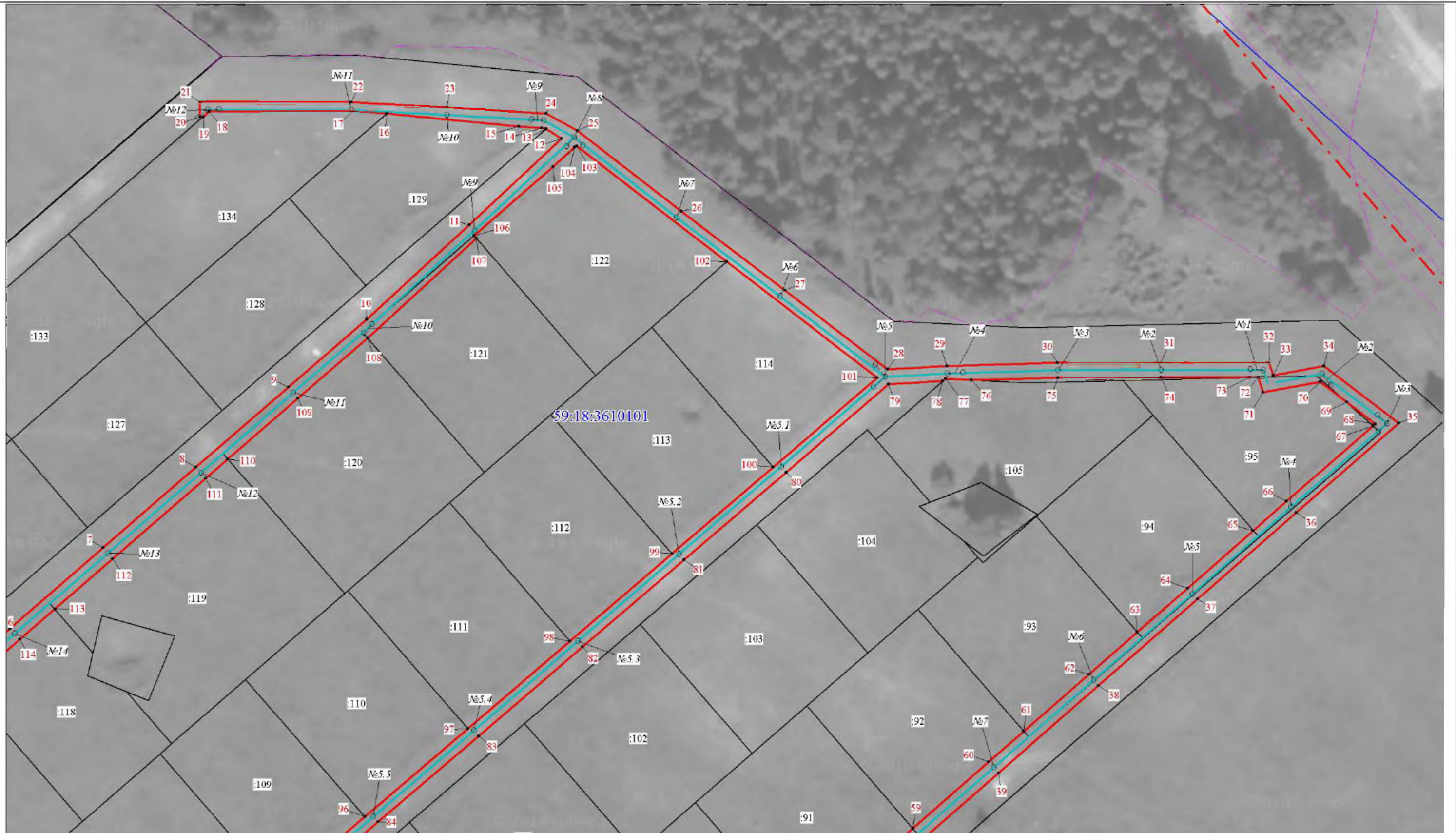
Площадь земель и/или части земельного участка, кв.м: 7126

ВЛ 0.4 кВ ф.2 от оп.№7-оп.№9 ТП-10372

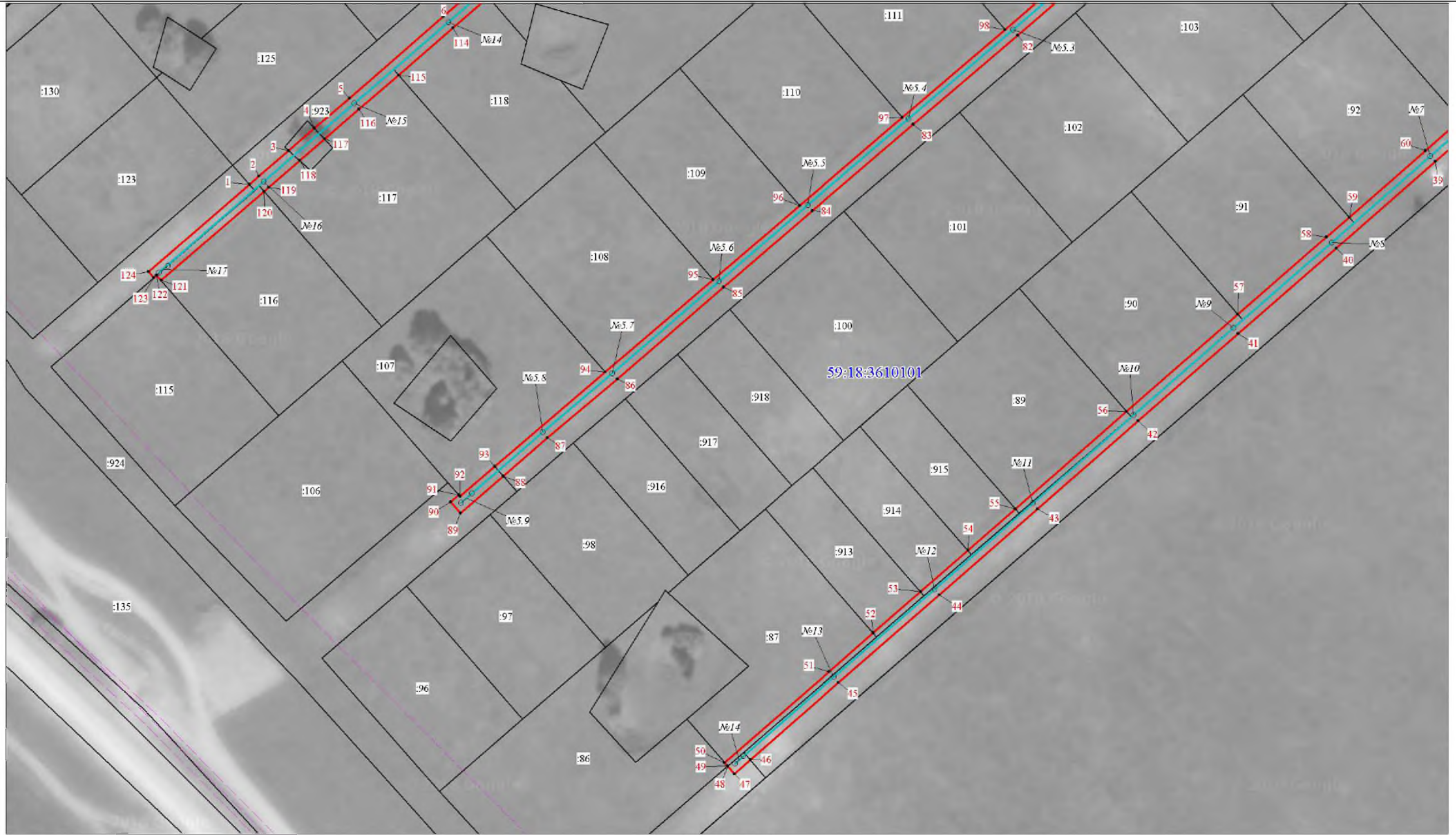


- Условные обозначения**
- проектные границы публичного сервитута
 - 59:18:3610101 -кадастровый номер квартала
 - :22 -граница и номер земельного участка, сведения о котором внесены в ЕГРН
 - ВЛ 0.4 кВ ф.1,ф.2,ф.3 от ТП-10456
 - н1 - обозначение характерной точки проектной границы публичного сервитута
 - №11 - обозначение и номер опоры ЛЭП
 - опора №1 - охранная зона ЛЭП
 - граница муниципального образования

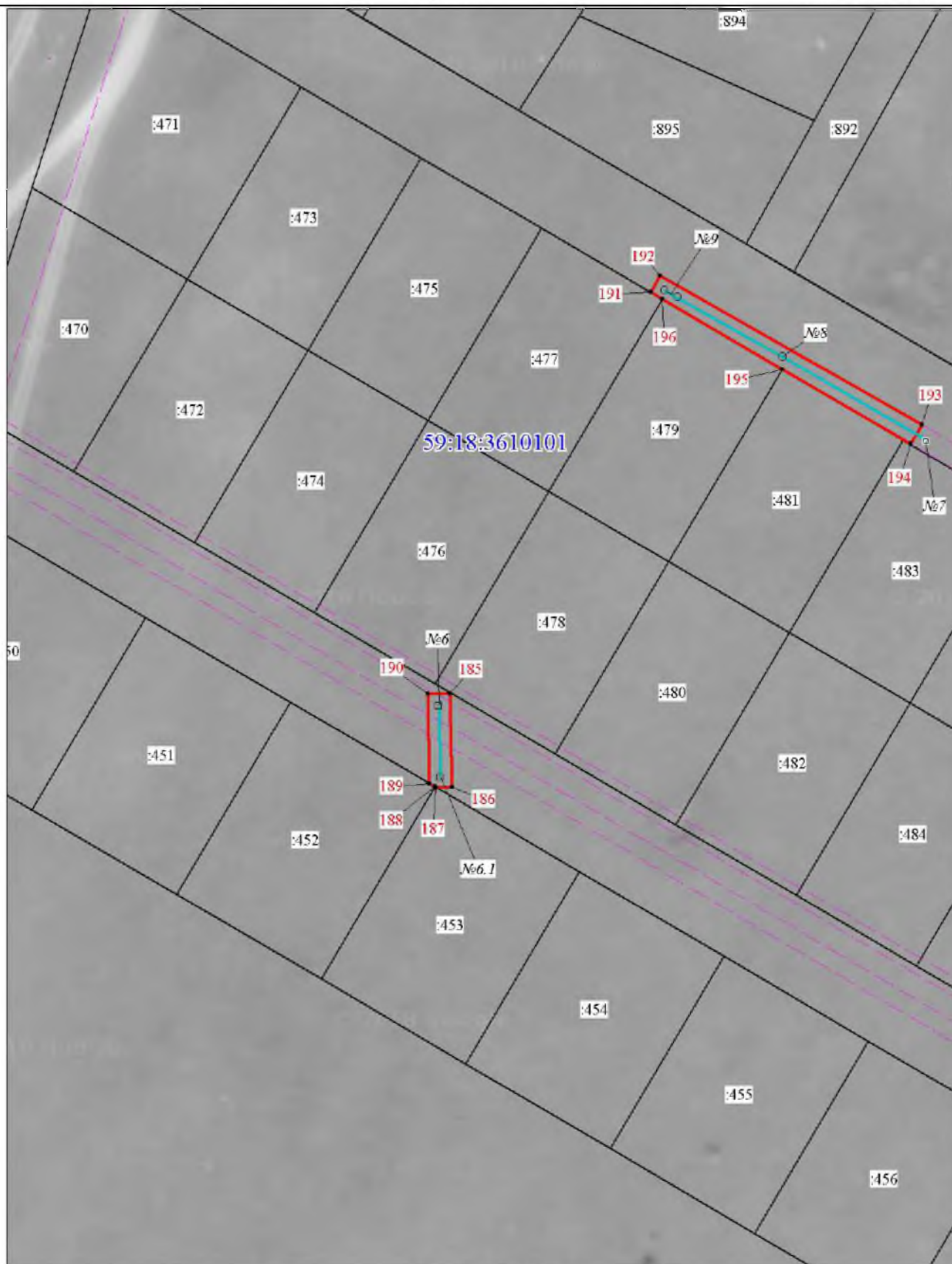
Описание границы	Смежный землепользователь (при наличии кадастровый номер земельного участка)	Площадь обременения, кв.м	Описание границы	Смежный землепользователь (при наличии кадастровый номер земельного участка)	Площадь обременения, кв.м
от точки 1 до точки 3, от точки 4 до точки 15, от точки 19 до точки 46, от точки 67 до точки 69, от точки 73 до точки 76, от точки 78 до точки 88	59:18:3610101:923	3583	от точки 108 до точки 110	59:18:3610101:120	103
от точки 15 до точки 16	59:18:3610101:129	0	от точки 110 до точки 113	59:18:3610101:119	124
от точки 16 до точки 19	59:18:3610101:134	0	от точки 113 до точки 115	59:18:3610101:118	63
от точки 46 до точки 48, от точки 88 до точки 91, от точки 121 до точки 1	59:18:3610101:924	148	от точки 115 до точки 117, от точки 118 до точки 120	59:18:3610101:117	76
от точки 48 до точки 50	59:18:3610101:86	0	от точки 120 до точки 121	59:18:3610101:116	69
от точки 50 до точки 52	59:18:3610101:87	73	от точки 121 до точки 123	59:18:3610101:115	0
от точки 52 до точки 53	59:18:3610101:913	25	от точки 125 до точки 126	59:18:0060101:324	38
от точки 53 до точки 54	59:18:3610101:914	26	от точки 126 до точки 128	59:18:0060101:91	0
от точки 54 до точки 55	59:18:3610101:915	27	от точки 135 до точки 138	59:18:3730102:3	7
от точки 55 до точки 56	59:18:3610101:89	68	от точки 140 до точки 144	59:18:0060101:19	0
от точки 56 до точки 57	59:18:3610101:90	75	от точки 147 до точки 148	59:18:3610101:519	0
от точки 57 до точки 59	59:18:3610101:91	79	от точки 148 до точки 149	59:18:3610101:520	0
от точки 59 до точки 61	59:18:3610101:92	84	от точки 149 до точки 153, от точки 155 до точки 158, от точки 160 до точки 165, от точки 167 до точки 172, от точки 174 до точки 175, от точки 178 до точки 147, от точки 185 до точки 187, от точки 189 до точки 185, от точки 191 до точки 195	59:18:3610101:528	1381
от точки 61 до точки 63	59:18:3610101:93	91	от точки 153 до точки 154	59:18:3610101:521	0
от точки 63 до точки 65	59:18:3610101:94	99	от точки 154 до точки 155, от точки 158 до точки 159	59:18:3610101:522	0
от точки 65 до точки 67, от точки 69 до точки 73	59:18:3610101:95	162	от точки 159 до точки 160	59:18:3610101:523	0
от точки 76 до точки 78	59:18:3610101:105	0	от точки 165 до точки 166	59:18:3610101:525	0
от точки 91 до точки 94	59:18:3610101:107	0	от точки 166 до точки 167	59:18:3610101:526	0
от точки 94 до точки 95	59:18:3610101:108	0	от точки 172 до точки 173	59:18:3610101:515	0
от точки 95 до точки 96	59:18:3610101:109	0	от точки 173 до точки 174	59:18:3610101:513	0
от точки 96 до точки 97	59:18:3610101:110	0	от точки 175 до точки 176	59:18:3610101:510	0
от точки 97 до точки 98	59:18:3610101:111	0	от точки 176 до точки 177	59:18:3610101:508	0
от точки 98 до точки 99	59:18:3610101:112	0	от точки 177 до точки 178	59:18:3610101:506	0
от точки 99 до точки 100	59:18:3610101:113	0	от точки 187 до точки 188	59:18:3610101:453	0
от точки 100 до точки 102	59:18:3610101:114	0	от точки 188 до точки 189	59:18:3610101:452	0
от точки 102 до точки 107	59:18:3610101:122	0	от точки 195 до точки 196	59:18:3610101:479	0
от точки 107 до точки 108	59:18:3610101:121	62	от точки 196 до точки 191	59:18:3610101:477	0
от точки 3 до точки 4, от точки 117 до точки 118, от точки 128 до точки 135, от точки 138 до точки 140, от точки 144 до точки 125	земли Добрянского городского округа				663
Итого:					7126

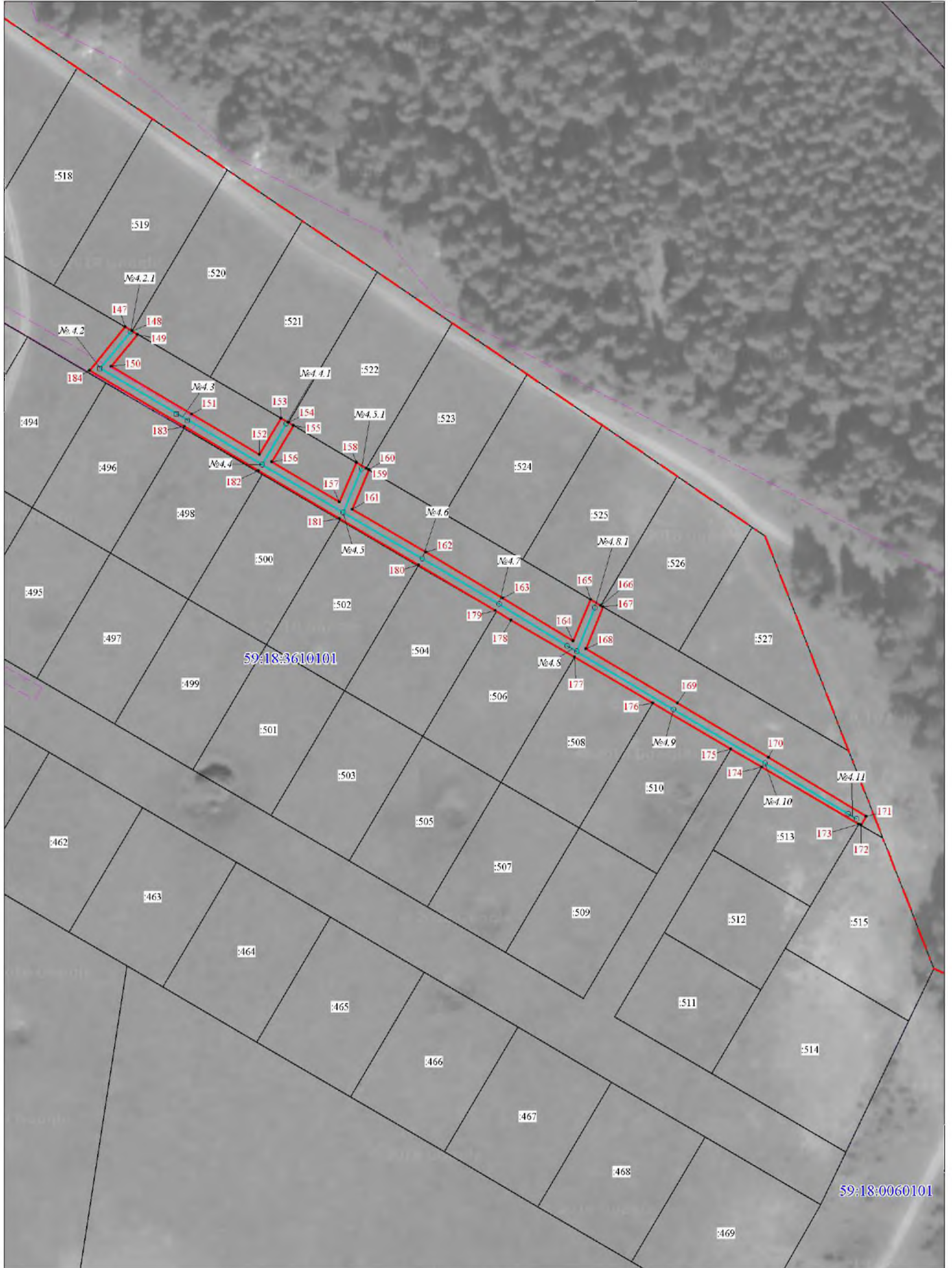


Масштаб 1:1000

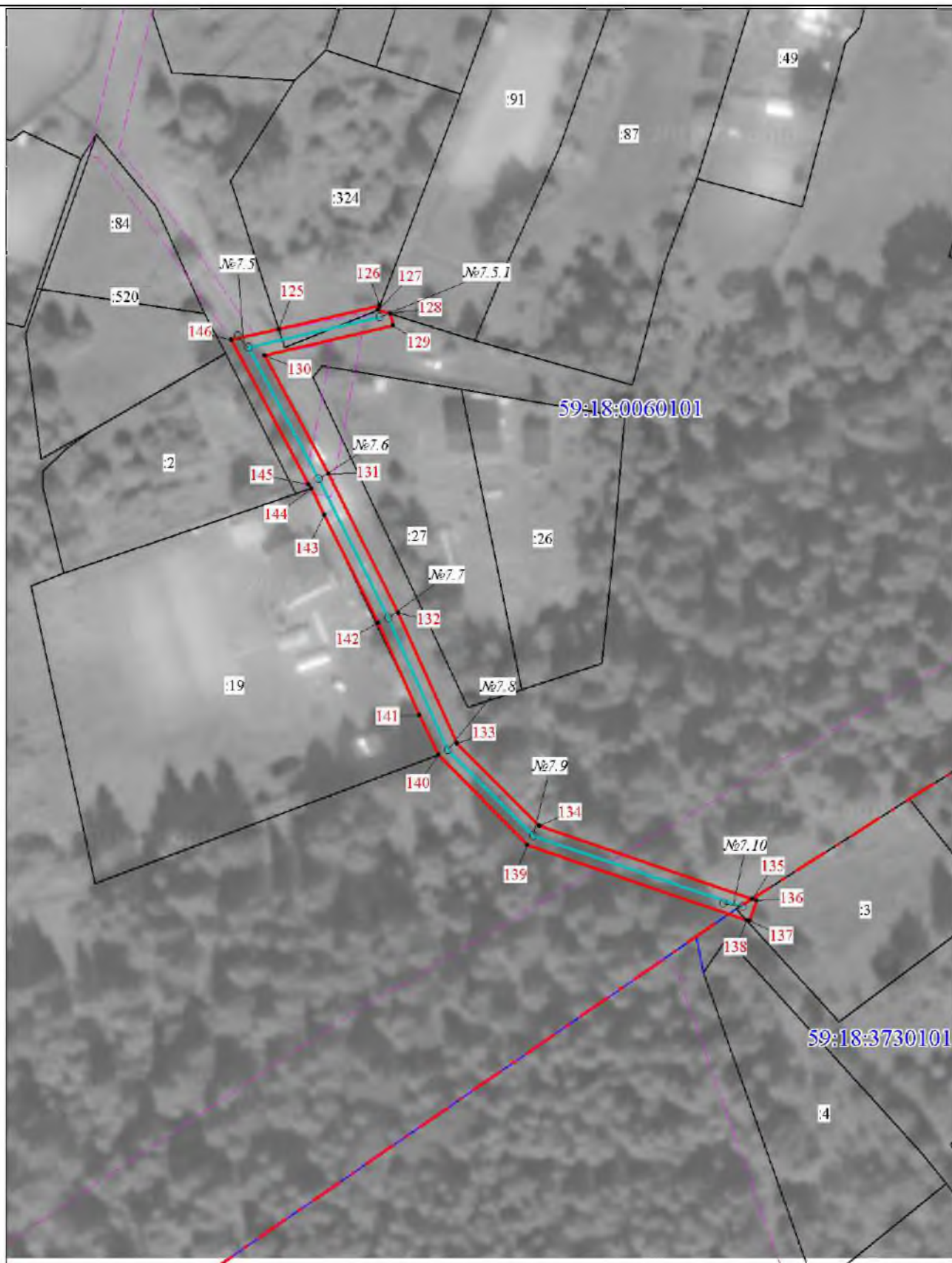


Масштаб 1:1000





Масштаб 1:1000



Масштаб 1:1000

Обозначение характерных точек гранци	Координаты, м		Метод определения координат характерной точки	Мт. м	Обозначение характерных точек гранци	Координаты, м		Метод определения координат характерной точки	Мт. м
	X	Y				X	Y		
1	2	3	4	5	1	2	3	4	5
1	550891.29	2239575.13	Геодезический метод	0.1	103	551067.06	2239781.89	Геодезический метод	0.1
2	550893.51	2239577.71	Геодезический метод	0.1	104	551066.86	2239781.22	Геодезический метод	0.1
3	550900.45	2239585.77	Геодезический метод	0.1	105	551061.43	2239775.37	Геодезический метод	0.1
4	550906.47	2239592.75	Геодезический метод	0.1	106	551042.88	2239753.90	Геодезический метод	0.1
5	550914.65	2239602.23	Геодезический метод	0.1	107	551042.13	2239754.56	Геодезический метод	0.1
6	550936.57	2239627.67	Геодезический метод	0.1	108	551015.10	2239724.90	Геодезический метод	0.1
7	550958.42	2239653.02	Геодезический метод	0.1	109	550998.81	2239706.00	Геодезический метод	0.1
8	550980.20	2239678.29	Геодезический метод	0.1	110	550982.37	2239686.93	Геодезический метод	0.1
9	551001.85	2239703.40	Геодезический метод	0.1	111	550977.18	2239680.90	Геодезический метод	0.1
10	551020.26	2239724.76	Геодезический метод	0.1	112	550955.39	2239655.62	Геодезический метод	0.1
11	551045.79	2239752.63	Геодезический метод	0.1	113	550941.79	2239639.85	Геодезический метод	0.1
12	551069.07	2239777.73	Геодезический метод	0.1	114	550933.55	2239630.29	Геодезический метод	0.1
13	551071.73	2239773.53	Геодезический метод	0.1	115	550920.83	2239615.54	Геодезический метод	0.1
14	551072.08	2239772.35	Геодезический метод	0.1	116	550911.62	2239604.85	Геодезический метод	0.1
15	551072.46	2239766.17	Геодезический метод	0.1	117	550903.54	2239595.48	Геодезический метод	0.1
16	551076.03	2239730.32	Геодезический метод	0.1	118	550897.73	2239588.73	Геодезический метод	0.1
17	551076.94	2239721.25	Геодезический метод	0.1	119	550890.48	2239580.31	Геодезический метод	0.1
18	551076.67	2239682.10	Геодезический метод	0.1	120	550889.42	2239579.08	Геодезический метод	0.1
19	551075.30	2239680.50	Геодезический метод	0.1	121	550865.38	2239551.19	Геодезический метод	0.1
20	551075.30	2239679.62	Геодезический метод	0.1	122	550866.77	2239549.98	Геодезический метод	0.1
21	551079.30	2239679.63	Геодезический метод	0.1	123	550866.08	2239549.19	Геодезический метод	0.1
22	551079.18	2239720.71	Геодезический метод	0.1	124	550867.72	2239547.78	Геодезический метод	0.1
23	551077.68	2239746.65	Геодезический метод	0.1	1	550891.29	2239575.13	Геодезический метод	0.1
24	551076.02	2239773.51	Геодезический метод	0.1					
25	551071.23	2239782.08	Геодезический метод	0.1	125	549802.35	2238827.02	Геодезический метод	0.1
26	551049.26	2239810.12	Геодезический метод	0.1	126	549806.54	2238845.18	Геодезический метод	0.1
27	551027.74	2239838.15	Геодезический метод	0.1	127	549805.75	2238844.88	Геодезический метод	0.1
28	551006.18	2239866.12	Геодезический метод	0.1	128	549805.05	2238847.10	Геодезический метод	0.1
29	551007.07	2239882.25	Геодезический метод	0.1	129	549802.98	2238847.58	Геодезический метод	0.1
30	551007.82	2239912.23	Геодезический метод	0.1	130	549797.68	2238824.58	Геодезический метод	0.1
31	551007.88	2239940.21	Геодезический метод	0.1	131	549776.40	2238835.84	Геодезический метод	0.1
32	551007.74	2239969.58	Геодезический метод	0.1	132	549751.40	2238848.35	Геодезический метод	0.1
33	551004.28	2239970.68	Геодезический метод	0.1	133	549728.03	2238858.75	Геодезический метод	0.1
34	551006.74	2239984.42	Геодезический метод	0.1	134	549713.25	2238873.43	Геодезический метод	0.1
35	550991.20	2240004.67	Геодезический метод	0.1	135	549700.11	2238911.53	Геодезический метод	0.1
36	550967.06	2239976.81	Геодезический метод	0.1	136	549699.85	2238912.29	Геодезический метод	0.1
37	550943.58	2239949.96	Геодезический метод	0.1	137	549696.07	2238910.99	Геодезический метод	0.1
38	550920.18	2239923.03	Геодезический метод	0.1	138	549696.20	2238910.60	Геодезический метод	0.1
39	550896.57	2239895.85	Геодезический метод	0.1	139	549709.77	2238871.25	Геодезический метод	0.1
40	550873.23	2239869.05	Геодезический метод	0.1	140	549726.05	2238855.46	Геодезический метод	0.1
41	550850.21	2239842.46	Геодезический метод	0.1	141	549733.16	2238852.08	Геодезический метод	0.1
42	550826.61	2239815.35	Геодезический метод	0.1	142	549749.69	2238844.73	Геодезический метод	0.1
43	550802.82	2239788.10	Геодезический метод	0.1	143	549769.03	2238835.06	Геодезический метод	0.1
44	550779.67	2239761.44	Геодезический метод	0.1	144	549773.77	2238832.80	Геодезический метод	0.1
45	550755.91	2239734.10	Геодезический метод	0.1	145	549774.56	2238832.28	Геодезический метод	0.1
46	550735.04	2239710.08	Геодезический метод	0.1	146	549800.41	2238818.60	Геодезический метод	0.1
47	550731.28	2239705.76	Геодезический метод	0.1	125	549802.35	2238827.02	Геодезический метод	0.1
48	550733.33	2239703.98	Геодезический метод	0.1					
49	550733.38	2239704.04	Геодезический метод	0.1	147	550405.74	2239238.10	Геодезический метод	0.1
50	550734.36	2239703.20	Геодезический метод	0.1	148	550404.62	2239240.01	Геодезический метод	0.1
51	550758.93	2239731.48	Геодезический метод	0.1	149	550403.69	2239241.60	Геодезический метод	0.1
52	550769.33	2239743.46	Геодезический метод	0.1	150	550394.86	2239234.29	Геодезический метод	0.1
53	550780.50	2239756.31	Геодезический метод	0.1	151	550381.64	2239256.43	Геодезический метод	0.1
54	550791.68	2239769.17	Геодезический метод	0.1	152	550370.37	2239275.13	Геодезический метод	0.1
55	550802.86	2239782.04	Геодезический метод	0.1	153	550380.41	2239281.10	Геодезический метод	0.1
56	550829.17	2239812.18	Геодезический метод	0.1	154	550379.24	2239283.09	Геодезический метод	0.1
57	550855.41	2239842.36	Геодезический метод	0.1	155	550378.38	2239284.54	Геодезический метод	0.1
58	550876.25	2239866.43	Геодезический метод	0.1	156	550368.31	2239278.56	Геодезический метод	0.1
59	550881.61	2239872.58	Геодезический метод	0.1	157	550357.23	2239297.23	Геодезический метод	0.1
60	550899.59	2239893.23	Геодезический метод	0.1	158	550368.15	2239301.90	Геодезический метод	0.1
61	550907.87	2239902.76	Геодезический метод	0.1	159	550366.54	2239304.63	Геодезический метод	0.1
62	550923.20	2239920.41	Геодезический метод	0.1	160	550366.10	2239305.37	Геодезический метод	0.1
63	550934.67	2239933.60	Геодезический метод	0.1	161	550355.18	2239300.70	Геодезический метод	0.1
64	550946.60	2239947.33	Геодезический метод	0.1	162	550343.27	2239321.00	Геодезический метод	0.1
65	550962.19	2239965.15	Геодезический метод	0.1	163	550330.57	2239342.17	Геодезический метод	0.1
66	550970.08	2239974.17	Геодезический метод	0.1	164	550318.68	2239361.65	Геодезический метод	0.1
67	550990.52	2239997.75	Геодезический метод	0.1	165	550330.11	2239366.44	Геодезический метод	0.1
68	550991.02	2239998.33	Геодезический метод	0.1	166	550328.46	2239369.24	Геодезический метод	0.1
69	550996.95	2239990.60	Геодезический метод	0.1	167	550328.06	2239369.92	Геодезический метод	0.1
70	551002.49	2239983.38	Геодезический метод	0.1	168	550316.58	2239365.12	Геодезический метод	0.1
71	550999.73	2239967.94	Геодезический метод	0.1	169	550301.44	2239390.33	Геодезический метод	0.1
72	551003.75	2239966.65	Геодезический метод	0.1	170	550286.44	2239415.55	Геодезический метод	0.1
73	551003.76	2239964.21	Геодезический метод	0.1	171	550270.04	2239442.42	Геодезический метод	0.1
74	551003.88	2239940.21	Геодезический метод	0.1	172	550267.63	2239440.94	Геодезический метод	0.1
75	551003.82	2239912.27	Геодезический метод	0.1	173	550267.98	2239440.35	Геодезический метод	0.1
76	551003.23	2239888.75	Геодезический метод	0.1	174	550283.72	2239413.63	Геодезический метод	0.1
77	551003.60	2239881.79	Геодезический метод	0.1	175	550288.77	2239405.07	Геодезический метод	0.1
78	551003.00	2239881.09	Геодезический метод	0.1	176	550301.49	2239383.49	Геодезический метод	0.1
79	551002.18	2239866.27	Геодезический метод	0.1	177	550314.19	2239361.94	Геодезический метод	0.1
80	550978.39	2239838.36	Геодезический метод	0.1	178	550324.51	2239344.44	Геодезический метод	0.1
81	550954.66	2239810.60	Геодезический метод	0.1	179	550327.15	2239340.10	Геодезический метод	0.1
82	550931.12	2239783.09	Геодезический метод	0.1	180	550339.83	2239318.96	Геодезический метод	0.1
83	550907.00	2239754.73	Геодезический метод	0.1	181	550352.62	2239297.15	Геодезический метод	0.1
84	550883.72	2239727.35	Геодезический метод	0.1	182	550365.91	2239274.79	Геодезический метод	0.1
85	550863.11	2239703.24	Геодезический метод	0.1	183	550378.20	2239254.37	Геодезический метод	0.1
86	550838.33	2239674.42	Геодезический метод	0.1	184	550393.82	2239228.25	Геодезический метод	0.1
87	550822.45	2239655.52	Геодезический метод	0.1	147	550405.74	2239238.10	Геодезический метод	0.1
88	550812.09	2239643.54	Геодезический метод	0.1					
89	550802.06	2239631.92	Геодезический метод	0.1	185	550442.30	2238987.06	Геодезический метод	0.1
90	550805.09	2239629.31	Геодезический метод	0.1	186	550425.46	2238987.33	Геодезический метод	0.1
91	550806.98	2239631.49	Геодезический метод	0.1	187	550425.42	2238984.50	Геодезический метод	0.1
92	550806.63	2239631.79	Геодезический метод	0.1	188	550425.56	2238984.26	Геодезический метод	0.1
93	550814.71	2239641.27	Геодезический метод	0.1	189	550426.12	2238983.33	Геодезический метод	0.1
94	550840.23	2239671.19	Геодезический метод	0.1	190	550442.23	2238983.06	Геодезический метод	0.1
95	550865.18	2239700.46	Геодезический метод	0.1	185	550442.30	2238987.06	Геодезический метод	0.1
96	550885.14	2239723.86	Геодезический метод	0.1					
97	550908.97	2239751.82	Геодезический метод	0.1	191	550514.05	2239023.19	Геодезический метод	0.1
98	550932.70	2239779.64	Геодезический метод	0.1	192	550517.01	2239024.86	Геодезический метод	0.1
99	550956.31	2239807.33	Геодезический метод	0.1	193	550490.22	2239071.64	Геодезический метод	0.1
100	550979.82	2239834.90	Геодезический метод	0.1	194	550486.78	2239069.60	Геодезический метод	0.1
101	551003.95	2239863.20	Геодезический метод	0.1	195	550500.16	2239046.72	Геодезический метод	0.1
102	551035.56	2239822.48	Геодезический метод	0.1	196	550512.87	2239025.19	Геодезический метод	0.1
					191	550514.05	2239023.19	Геодезический метод	0.1