



АДМИНИСТРАЦИЯ
ДОБРЯНСКОГО ГОРОДСКОГО ОКРУГА

ПОСТАНОВЛЕНИЕ

01.12.2021

№ 2533

г.Добрянка

**Об установлении
публичного сервитута**

В соответствии со статьей 23, главой V.7 Земельного кодекса Российской Федерации, статьей 3.3, частями 3, 4 статьи 3.6 Федерального закона Российской Федерации от 25 октября 2001 г. № 137-ФЗ «О введении в действие Земельного кодекса Российской Федерации», Постановлением Правительства Российской Федерации от 24 февраля 2009 г. № 160 «О порядке установления охранных зон объектов электросетевого хозяйства и особых условий использования земельных участков, расположенных в границах таких зон», Уставом Добрянского городского округа, пунктом 3.4 Положения об управлении имущественных и земельных отношений администрации Добрянского городского округа, утвержденного решением Думы Добрянского городского округа от 19 декабря 2019 г. № 90, рассмотрев представленные документы, ходатайство об установлении публичного сервитута от 13 октября 2021г. вх. № 265-01-01-75-2918 открытого акционерного общества «Межрегиональная распределительная сетевая компания Урала», учитывая отсутствие заявлений иных правообладателей земельных участков в период публикации сообщения № 127/2021 о возможном установлении публичного сервитута,

администрация округа **ПОСТАНОВЛЯЕТ:**

1. Утвердить границы публичного сервитута общей площадью 12572 кв. м на землях, находящихся в государственной собственности, и частях земельных участков согласно приложению к настоящему постановлению.

2. Установить публичный сервитут на основании ходатайства открытого акционерного общества «Межрегиональная распределительная сетевая компания Урала» (620026, Свердловская обл., г. Екатеринбург, ул. Мамина-Сибиряка, д. 140, ОГРН 1056604000970, ИНН 6671163413), общей площадью 12572 кв. м, в целях размещения ВЛ - 0,4 ТП-10055, входящая в состав электросетевого комплекса «Полазна» ВЛ-0,4 кВ, ВЛ-0,4 кВ ф.1 от ТП-10398, ВЛ-0,4 кВ ф.1 от ТП-10395, ВЛ-0,4 кВ ф. от ТП-10399, ВЛ-0,4 кВ ф.1



от ТП-10423, сроком на 49 лет, на землях, находящихся в государственной собственности, и частях земельных участков согласно приложению к настоящему постановлению.

3. Открытому акционерному обществу «Межрегиональная распределительная сетевая компания Урала» в установленном законом порядке после прекращения действия публичного сервитута привести земли, находящиеся в государственной собственности, и части обремененных публичным сервитутом земельных участков, согласно приложению к настоящему постановлению, в состояние, пригодное для их использования в соответствии с видами разрешенного использования.

4. Открытое акционерное общество «Межрегиональная распределительная сетевая компания Урала» вправе:

4.1 приступить к осуществлению публичного сервитута на землях, находящихся в государственной собственности, и частях земельных участков, согласно приложению к настоящему постановлению, со дня внесения сведений о нем в Единый государственный реестр недвижимости;

4.2 в установленных границах публичного сервитута осуществлять, в соответствии с требованиями законодательства Российской Федерации, деятельность, для обеспечения которой установлен публичный сервитут;

4.3 до окончания срока публичного сервитута обратиться с ходатайством об установлении публичного сервитута на новый срок.

5. Управлению имущественных и земельных отношений администрации Добрянского городского округа в установленном законом порядке обеспечить:

5.1 опубликование настоящего постановления в порядке, установленном для официального опубликования (обнародования) муниципальных правовых актов Добрянского городского округа;

5.2 направление копии настоящего постановления в федеральный орган исполнительной власти, уполномоченный Правительством Российской Федерации на осуществление государственного кадастрового учета, государственной регистрации прав, ведение Единого государственного реестра недвижимости и предоставление сведений, содержащихся в Едином государственном реестре недвижимости;

5.3 направление копии настоящего постановления правообладателям земельных участков согласно приложению к настоящему постановлению;

5.4 направление заявителю копии настоящего постановления, сведений о лицах, являющихся правообладателями земельных участков, согласно приложению к настоящему постановлению.

6. Контроль за исполнением постановления возложить на первого заместителя главы администрации Добрянского городского округа.

Глава городского округа -
глава администрации Добрянского
городского округа



К.В. Лызов



№ п/п	Кадастровый номер, адрес или местоположение земельного участка	Площадь части земельного участка (кв. м)
1	Пермский край, Добрянский район, Краснослудское с/пос., ООО "Совхоз Восток", урочище "Гляденово" 59:18:3630202:2257	763*
2	Пермский край, Добрянский район, Краснослудское с/п, ООО "совхоз Восток" "за Боровково" 59:18:3630202:2666	174*
3	Пермский край, Добрянский район, Краснослудское с/п, ООО "совхоз Восток" "за Боровково" 59:18:3630202:2665	893*
4	Пермский край, г. Добрянка, д. Боровково, Краснослудский с/с 59:18:0430101:45	138*
5	Пермский край, Добрянский городской округ, ООО "Совхоз Восток" 59:18:3630202:3581	392*
6	Пермский край, Добрянский р-н, Краснослудское с/п, д. Боровково 59:18:0430101:462	261*
7	Пермский край, г. Добрянка, д. Боровково 59:18:0430101:89	288*
8	Пермский край, р-н Добрянский, с.п. Краснослудское, д. Боровково 59:18:0430101:62	286*
9	Пермский край, г. Добрянка, д. Боровково, Краснослудский с/с 59:18:0430101:86	352*
10	Пермский край, р-н Добрянский, с/п Краснослудское, д. Боровково, ул. Пасечная, д. 13 59:18:0430101:13	35*
11	Пермский край, г. Добрянка, д. Боровково, Краснослудский с/с 59:18:0430101:85	287*
12	Пермский край, г. Добрянка, д. Боровково, Краснослудский с/с 59:18:0430101:87	277*
13	Пермский край, г.о. Добрянский, д. Боровково, ул. Пасечная, з/у 12 59:18:0430101:337	226*
14	Пермский край, г.о. Добрянский, д. Боровково, ул. Пасечная, з/у 24 59:18:0430101:100	121*
15	Пермский край, Добрянский район, Краснослудское с/п, д. Боровково 59:18:0430101:29	205*
16	Пермский край, г. Добрянка, д. Боровково, Краснослудский с/с 59:18:0430101:114	170*
17	Пермский край, район Добрянский, с/п Краснослудское, д. Гари 59:18:0440101:328	101*
18	Пермский край, район Добрянский, с/п Краснослудское, д. Гари 59:18:0440101:327	4*

№ п/п	Кадастровый номер, адрес или местоположение земельного участка	Площадь части земельного участка (кв. м)
19	Пермский край, Добрянский район, Краснослудское с/п, д. Гари, ул. Алексея Надымова, д. 3 59:18:0440101:315	10*
20	Пермский край, г. Добрянка, Краснослудский с/с, ООО "Совхоз "Всходы" урочище "За Боровково" 59:18:3630202:2789	21*
21	Пермский край, район Добрянский, г. Добрянка, Краснослудское с/п, ООО "совхоз Всходы" "вблизи д.Боровково" 59:18:3630202:1154	148*
22	Пермский край, район Добрянский, г. Добрянка, Краснослудское с/п, ООО "совхоз Всходы" "вблизи д.Боровково" 59:18:3630202:1169	486*
23	Пермский край, район Добрянский, г. Добрянка, Краснослудское с/п, ООО "совхоз Всходы" "вблизи д.Боровково" 59:18:3630202:1156	97*
24	Пермский край, г Добрянка, с/с Краснослудский, ООО "совхоз Всходы", вблизи д.Боровково 59:18:3630202:227	146*
25	Пермский край, г.о. Добрянский, д. Боровково, ул. Героя Лядова, з/у 10 59:18:0430101:461	115*
26	Пермский край, г.о. Добрянский, д. Боровково, ул. Героя Лядова, з/у 9А 59:18:0430101:10	28*
27	Пермский край, Добрянский р-н, Краснослудское с/п, д. Боровково 59:18:0430101:466	20*
28	Пермский край, Добрянский р-н, Краснослудское с/п, д. Боровково 59:18:0430101:465	71*
29	Пермский край, район Добрянский, с/п Краснослудское, д. Боровково, ул. Г.Лядова, дом 15 а 59:18:0430101:93	140*
30	Пермский край, г.о. Добрянский, д. Боровково, ул. Героя Лядова, з/у 25А 59:18:0430101:474	278*
31	Пермский край, г.о. Добрянский, д. Боровково, ул. Героя Лядова, з/у 25А 59:18:0430101:344	
32	Пермский край, г.о. Добрянский, д. Боровково, тер. Урочище Выше правления, з/у 4 59:18:3670101:30	26*
33	Пермский край, г.о. Добрянский, д. Боровково, ул. Героя Лядова, з/у 19 59:18:0430101:11	136*
34	Пермский край, г. Добрянка, Краснослудский с/с, ООО "Совхоз "Всходы" вблизи д.Боровково 59:18:3670101:8	52*
35	Пермский край, Добрянский район, Краснослудское сельское поселение, ООО "Совхоз Всходы", "вблизи д. Боровково"	

№ п/п	Кадастровый номер, адрес или местоположение земельного участка	Площадь части земельного участка (кв. м)
	59:18:3670101:301	
36	Пермский край, Добрянский район, Краснослудское сельское поселение, ООО "Совхоз Востоды", "вблизи д. Боровково" 59:18:3670101:300	93*
37	Пермский край, Добрянский район, Краснослудское с/п, д. Боровково 59:18:0430101:276	82*
38	Пермский край, Добрянский р-н, Краснослудское с/п, ООО "Совхоз Востоды", в урочище "Выше правления" 59:18:3670101:101	103*
39	Пермский край, Добрянский городской округ	5547*



Схема расположения границ публичного сервитута

Объект: ВЛ-0,4 кВ от ТП-10055, входящая в состав электросетевого комплекса "Полазна" ВЛ-0,4 кВ,
 ВЛ-0,4 кВ ф.1 от ТП-10398, ВЛ-0,4 кВ ф.1 от ТП-10395, ВЛ-0,4 кВ ф.1 от ТП-10399, ВЛ-0,4 кВ ф.1 от ТП-10423
 Местоположение: Пермский край, Добрянский городской округ, д.Боровково
 Площадь земель и/или части земельного участка, кв.м: 12572



Масштаб 1:4000

Описание границы	Смежный землепользователь (при наличии кадастровый номер земельного участка)	Площадь обременения, кв.м	Описание границы	Смежный землепользователь (при наличии кадастровый номер земельного участка)	Площадь обременения, кв.м
от точки 1 до точки 2	59:18:3630202:2254	0	от точки 144 до точки 145, от точки 151 до точки 152	59:18:0430101:30	0
от точки 2 до точки 3	59:18:3630202:2253	0	от точки 197 до точки 199	59:18:3630202:2789	21
от точки 3 до точки 4, от точки 26 до точки 28	59:18:3630202:2257	763	от точки 199 до точки 201, от точки 205 до точки 207	59:18:0000000:16345	0
от точки 5 до точки 8, от точки 20 до точки 25	59:18:3630202:2666	174	от точки 207 до точки 210	59:18:3630202:1154	148
от точки 8 до точки 13	59:18:3630202:2665	893	от точки 210 до точки 212	59:18:3630202:1152	0
от точки 13 до точки 14	59:18:3630202:2671	0	от точки 212 до точки 213	59:18:3630202:1150	0
от точки 14 до точки 15	59:18:3630202:2672	0	от точки 213 до точки 217	59:18:3630202:1169	486
от точки 15 до точки 16	59:18:3630202:2673	0	от точки 217 до точки 218	59:18:3630202:1160	0
от точки 16 до точки 17	59:18:3630202:2674	0	от точки 218 до точки 220	59:18:3630202:1158	0
от точки 17 до точки 18	59:18:3630202:2675	0	от точки 220 до точки 205	59:18:3630202:1156	97
от точки 18 до точки 20	59:18:3630202:2676	0	от точки 222 до точки 222	59:18:3630202:227	146
от точки 28 до точки 29	59:18:3630202:2256	0	от точки 227 до точки 228, от точки 229 до точки 226	59:18:0430101:461	115
от точки 29 до точки 1	59:18:3630202:2255	0	от точки 228 до точки 229	59:18:0430101:82	0
от точки 30 до точки 31, от точки 185 до точки 186	59:18:0430101:45	138	от точки 233 до точки 235	59:18:0430101:10	28
от точки 47 до точки 49, от точки 94 до точки 96, от точки 105 до точки 107, от точки 160 до точки 168	59:18:3630202:3581	392	от точки 237 до точки 238, от точки 242 до точки 244	59:18:0430101:466	20
от точки 50 до точки 51, от точки 92 до точки 93, от точки 97 до точки 98, от точки 103 до точки 104	59:18:0430101:462	261	от точки 238 до точки 240	59:18:0430101:465	71
от точки 52 до точки 54, от точки 89 до точки 91	59:18:0430101:89	288	от точки 240 до точки 242	59:18:0430101:93	140
от точки 55 до точки 56, от точки 87 до точки 88	59:18:0430101:62	286	от точки 244 до точки 245, от точки 246 до точки 247	59:18:0430101:309	0
от точки 57 до точки 59, от точки 64 до точки 66, от точки 84 до точки 86	59:18:0430101:86	352	от точки 249 до точки 252	59:18:0430101:95	0
от точки 60 до точки 63	59:18:0430101:13	35	от точки 256 до точки 258	59:18:0430101:78	0
от точки 66 до точки 68, от точки 82 до точки 84	59:18:0430101:85	287	от точки 258 до точки 263, от точки 266 до точки 268	59:18:0430101:274	0
от точки 68 до точки 70, от точки 80 до точки 82	59:18:0430101:87	277	от точки 263 до точки 266, от точки 272 до точки 275	59:18:0430101:474, 59:18:0430101:344	278
от точки 70 до точки 72, от точки 78 до точки 80	59:18:0430101:337	226	от точки 269 до точки 272	59:18:3670101:30	26
от точки 73 до точки 74	59:18:0430101:79	0	от точки 278 до точки 280	59:18:0440101:63	0
от точки 76 до точки 78	59:18:0430101:44	0	от точки 280 до точки 281	59:18:0440101:15	0
от точки 99 до точки 102	59:18:0430101:100	121	от точки 290 до точки 292	59:18:0430101:1	0
от точки 108 до точки 110, от точки 113 до точки 115, от точки 157 до точки 159	59:18:0430101:29	205	от точки 297 до точки 298	59:18:0430101:25	0
от точки 115 до точки 116, от точки 156 до точки 157	59:18:0430101:114	170	от точки 308 до точки 309, от точки 311 до точки 314	59:18:0430101:11	136

от точки 120 до точки 121, от точки 226 до точки 227, от точки 231 до точки 232, от точки 247 до точки 248, от точки 254 до точки 255, от точки 306 до точки 308,	59:18:0430101:328	0	от точки 314 до точки 317	59:18:3670101:8, 59:18:3670101:301	52
от точки 129 до точки 130	59:18:0430101:457	0	от точки 317 до точки 319	59:18:3670101:300	93
от точки 134 до точки 136, от точки 137 до точки 138, от точки 141 до точки 143	59:18:0440101:328	101	от точки 320 до точки 322	59:18:0430101:115	0
от точки 136 до точки 137	59:18:0440101:327	4	от точки 324 до точки 325, от точки 328 до точки 329, от точки 330 до точки 306	59:18:0430101:276	82
от точки 138 до точки 141	59:18:0440101:315	10	от точки 331 до точки 332	59:18:3670101:100	0
			от точки 332 до точки 331	59:18:3670101:101	103
от точки 4 до точки 5, от точки 25 до точки 26, от точки 31 до точки 47, от точки 49 до точки 50, от точки 51 до точки 52, от точки 54 до точки 55, от точки 56 до точки 57, от точки 59 до точки 60, от точки 63 до точки 64, от точки 72 до точки 73, от точки 74 до точки 76, от точки 86 до точки 87, от точки 88 до точки 89, от точки 91 до точки 92, от точки 93 до точки 94, от точки 96 до точки 97, от точки 98 до точки 99, от точки 102 до точки 103, от точки 104 до точки 105, от точки 107 до точки 108, от точки 110 до точки 113 от точки 116 до точки 120, от точки 121 до точки 129, от точки 130 до точки 134, от точки 143 до точки 144, от точки 145 до точки 151, от точки 152 до точки 156, от точки 159 до точки 160, от точки 168 до точки 185, от точки 186 до точки 30, от точки 201 до точки 197, от точки 232 до точки 233, от точки 235 до точки 231, от точки 245 до точки 246, от точки 248 до точки 249, от точки 252 до точки 237, от точки 255 до точки 256, от точки 268 до точки 269, от точки 275 до точки 278, от точки 281 до точки 290, от точки 292 до точки 297, от точки 298 до точки 254, от точки 309 до точки 311, от точки 319 до точки 320, от точки 322 до точки 324, от точки 325 до точки 328, от точки 329 до точки 330	земли Добрянского городского округа				5547
Итого:					12572





Масштаб 1:1000





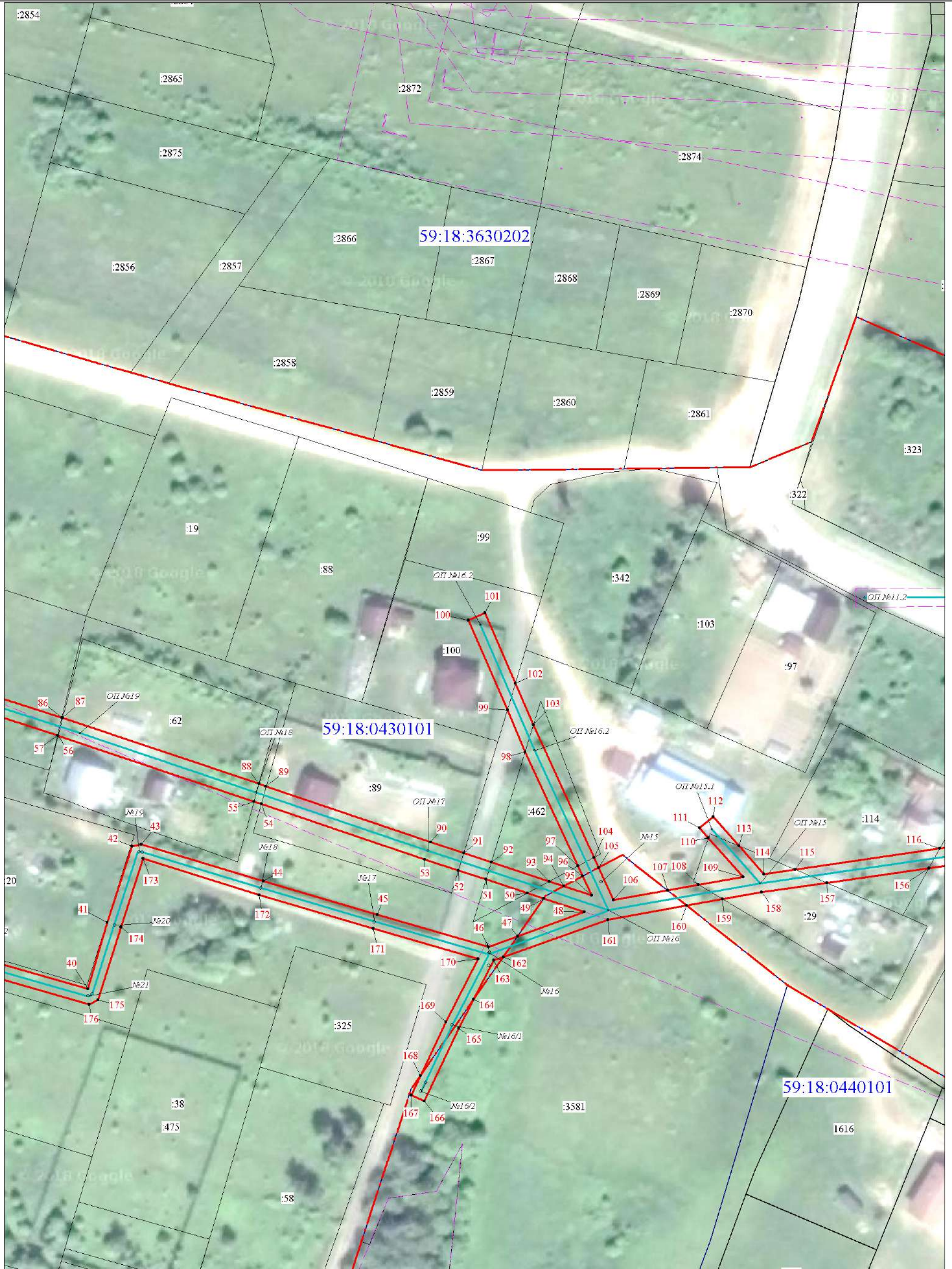
Масштаб 1:1000





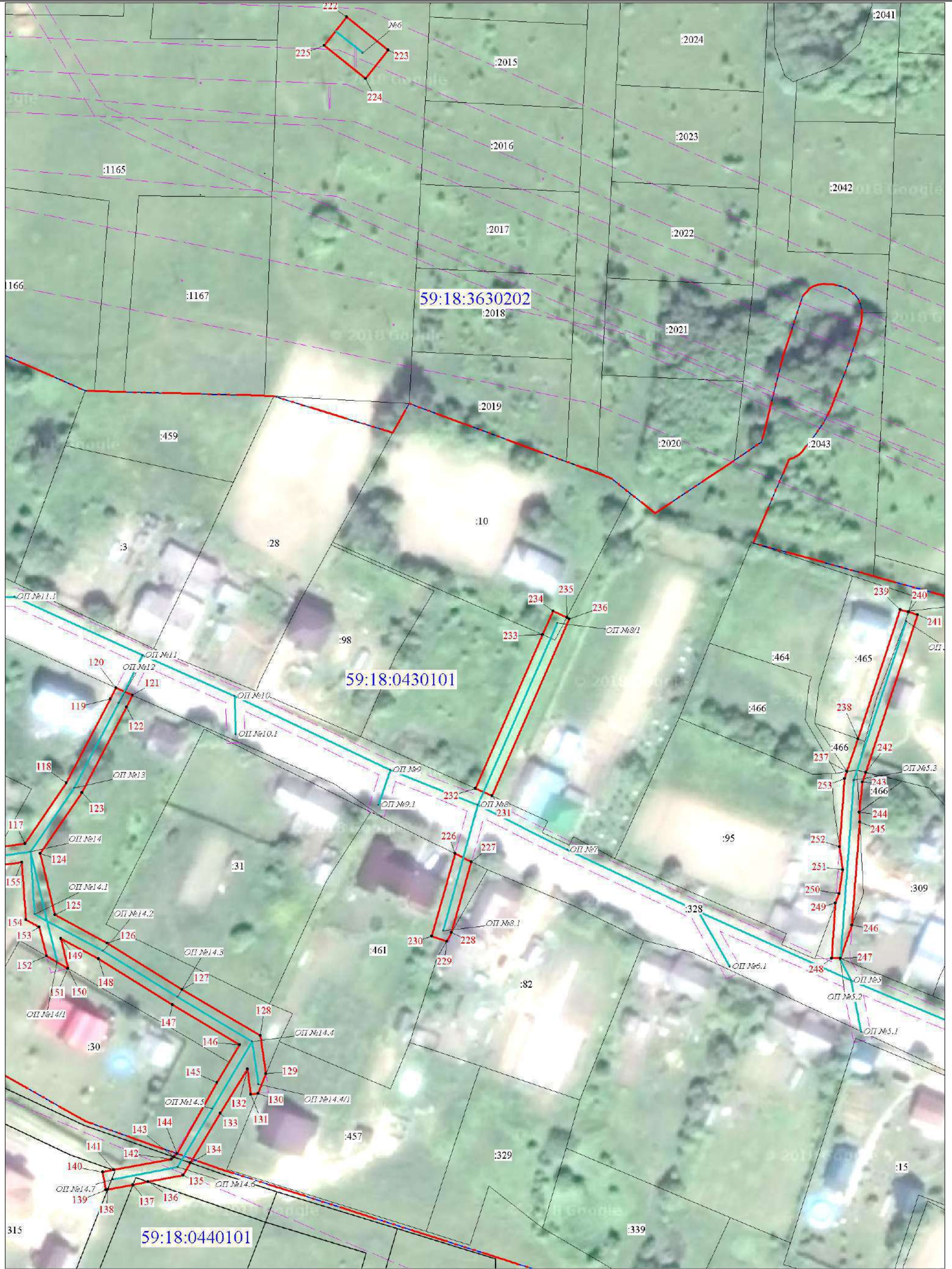
Масштаб 1:1000





Масштаб 1:1000





Масштаб 1:1000





Масштаб 1:1000



Обозначение характерных точек границ	Координаты, м		Метод определения координат характерной точки	М, м	Обозначение характерных точек границ	Координаты, м		Метод определения координат характерной точки	М, м	Обозначение характерных точек границ	Координаты, м		Метод определения координат характерной точки	М, м
	Х	У				Х	У				Х	У		
1	2	3	4	5	1	2	3	4	5	1	2	3	4	5
1	537375.10	2248602.14	Геодезический метод	0.1	117	537226.53	2249529.77	Геодезический метод	0.1	227	537221.45	2249653.15	Геодезический метод	0.1
2	537414.05	2248616.72	Геодезический метод	0.1	118	537243.24	2249541.25	Геодезический метод	0.1	228	537201.82	2249647.67	Геодезический метод	0.1
3	537452.75	2248631.20	Геодезический метод	0.1	119	537266.60	2249553.44	Геодезический метод	0.1	229	537199.46	2249646.33	Геодезический метод	0.1
4	537529.58	2248660.34	Геодезический метод	0.1	120	537269.57	2249554.96	Геодезический метод	0.1	230	537200.85	2249642.21	Геодезический метод	0.1
5	537534.05	2248662.04	Геодезический метод	0.1	121	537267.52	2249559.51	Геодезический метод	0.1	226	537223.68	2249648.65	Геодезический метод	0.1
6	537548.86	2248667.69	Геодезический метод	0.1	122	537264.31	2249557.88	Геодезический метод	0.1					
7	537551.70	2248665.77	Геодезический метод	0.1	123	537240.66	2249545.54	Геодезический метод	0.1	231	537239.71	2249658.78	Геодезический метод	0.1
8	537556.23	2248652.76	Геодезический метод	0.1	124	537223.70	2249533.94	Геодезический метод	0.1	232	537241.78	2249654.21	Геодезический метод	0.1
9	537557.15	2248650.11	Геодезический метод	0.1	125	537206.79	2249538.02	Геодезический метод	0.1	233	537284.24	2249672.87	Геодезический метод	0.1
10	537574.95	2248654.63	Геодезический метод	0.1	126	537198.94	2249552.56	Геодезический метод	0.1	234	537290.80	2249675.75	Геодезический метод	0.1
11	537677.48	2248683.17	Геодезический метод	0.1	127	537186.18	2249573.19	Геодезический метод	0.1	235	537288.96	2249679.52	Геодезический метод	0.1
12	537806.48	2248719.58	Геодезический метод	0.1	128	537173.36	2249594.75	Геодезический метод	0.1	236	537288.61	2249680.25	Геодезический метод	0.1
13	537805.51	2248722.91	Геодезический метод	0.1	129	537162.87	2249596.35	Геодезический метод	0.1	231	537239.71	2249658.78	Геодезический метод	0.1
14	537801.59	2248721.81	Геодезический метод	0.1	130	537157.40	2249594.12	Геодезический метод	0.1					
15	537758.27	2248709.62	Геодезический метод	0.1	131	537157.14	2249592.17	Геодезический метод	0.1	237	537246.37	2249756.92	Геодезический метод	0.1
16	537714.95	2248697.43	Геодезический метод	0.1	132	537164.17	2249591.19	Геодезический метод	0.1	238	537255.43	2249759.91	Геодезический метод	0.1
17	537671.63	2248685.24	Геодезический метод	0.1	133	537151.98	2249583.70	Геодезический метод	0.1	239	537291.12	2249771.68	Геодезический метод	0.1
18	537628.31	2248673.05	Геодезический метод	0.1	134	537138.25	2249575.52	Геодезический метод	0.1	240	537290.44	2249773.98	Геодезический метод	0.1
19	537585.09	2248660.88	Геодезический метод	0.1	135	537134.81	2249573.48	Геодезический метод	0.1	241	537289.69	2249776.47	Геодезический метод	0.1
20	537584.84	2248661.81	Геодезический метод	0.1	136	537132.99	2249563.79	Геодезический метод	0.1	242	537246.18	2249762.12	Геодезический метод	0.1
21	537559.71	2248654.89	Геодезический метод	0.1	137	537132.20	2249559.59	Геодезический метод	0.1	243	537243.46	2249761.23	Геодезический метод	0.1
22	537555.56	2248666.87	Геодезический метод	0.1	138	537130.89	2249552.62	Геодезический метод	0.1	244	537235.07	2249760.28	Геодезический метод	0.1
23	537556.07	2248667.63	Геодезический метод	0.1	139	537130.80	2249552.13	Геодезический метод	0.1	245	537232.42	2249760.42	Геодезический метод	0.1
24	537549.38	2248672.17	Геодезический метод	0.1	140	537135.73	2249551.27	Геодезический метод	0.1	246	537203.81	2249758.31	Геодезический метод	0.1
25	537532.52	2248665.74	Геодезический метод	0.1	141	537136.29	2249554.23	Геодезический метод	0.1	247	537194.72	2249755.11	Геодезический метод	0.1
26	537528.02	2248664.02	Геодезический метод	0.1	142	537139.31	2249570.33	Геодезический метод	0.1	248	537194.69	2249752.64	Геодезический метод	0.1
27	537332.86	2248589.63	Геодезический метод	0.1	143	537139.87	2249570.90	Геодезический метод	0.1	249	537209.94	2249753.76	Геодезический метод	0.1
28	537333.95	2248586.75	Геодезический метод	0.1	144	537140.76	2249571.81	Геодезический метод	0.1	250	537212.64	2249754.76	Геодезический метод	0.1
29	537335.57	2248587.36	Геодезический метод	0.1	145	537160.41	2249582.90	Геодезический метод	0.1	251	537219.20	2249755.82	Геодезический метод	0.1
1	537375.10	2248602.14	Геодезический метод	0.1	146	537170.86	2249589.14	Геодезический метод	0.1	252	537225.56	2249754.90	Геодезический метод	0.1
					147	537181.91	2249570.60	Геодезический метод	0.1	253	537244.45	2249756.29	Геодезический метод	0.1
30	537256.49	2249043.79	Геодезический метод	0.1	148	537194.62	2249550.06	Геодезический метод	0.1	237	537246.37	2249756.92	Геодезический метод	0.1
31	537247.34	2249077.14	Геодезический метод	0.1	149	537200.22	2249539.67	Геодезический метод	0.1					
32	537238.27	2249108.98	Геодезический метод	0.1	150	537192.04	2249541.69	Геодезический метод	0.1	254	537114.02	2249893.50	Геодезический метод	0.1
33	537230.01	2249138.33	Геодезический метод	0.1	151	537192.00	2249541.54	Геодезический метод	0.1	255	537111.98	2249898.08	Геодезический метод	0.1
34	537221.16	2249168.37	Геодезический метод	0.1	152	537193.37	2249535.71	Геодезический метод	0.1	256	537110.56	2249897.29	Геодезический метод	0.1
35	537217.28	2249181.81	Геодезический метод	0.1	153	537203.42	2249533.71	Геодезический метод	0.1	257	537111.58	2249895.18	Геодезический метод	0.1
36	537212.39	2249198.71	Геодезический метод	0.1	154	537205.43	2249530.00	Геодезический метод	0.1	258	537052.39	2249869.71	Геодезический метод	0.1
37	537203.64	2249228.89	Геодезический метод	0.1	155	537221.37	2249528.94	Геодезический метод	0.1	259	537043.05	2249865.20	Геодезический метод	0.1
38	537201.77	2249235.29	Геодезический метод	0.1	156	537220.03	2249519.60	Геодезический метод	0.1	260	537036.80	2249862.55	Геодезический метод	0.1
39	537195.02	2249258.46	Геодезический метод	0.1	157	537215.98	2249491.38	Геодезический метод	0.1	261	537026.95	2249858.95	Геодезический метод	0.1
40	537186.79	2249287.41	Геодезический метод	0.1	158	537213.40	2249473.38	Геодезический метод	0.1	262	537019.43	2249855.84	Геодезический метод	0.1
41	537205.04	2249292.79	Геодезический метод	0.1	159	537211.48	2249462.60	Геодезический метод	0.1	263	537018.93	2249856.81	Геодезический метод	0.1
42	537226.10	2249299.58	Геодезический метод	0.1	160	537209.73	2249452.73	Геодезический метод	0.1	264	537012.79	2249854.40	Геодезический метод	0.1
43	537226.69	2249302.17	Геодезический метод	0.1	161	537205.85	2249430.94	Геодезический метод	0.1	265	537001.32	2249890.69	Геодезический метод	0.1
44	537216.50	2249335.85	Геодезический метод	0.1	162	537195.52	2249402.08	Геодезический метод	0.1	266	537000.27	2249894.02	Геодезический метод	0.1
45	537207.24	2249367.28	Геодезический метод	0.1	163	537194.57	2249399.42	Геодезический метод	0.1	267	536997.55	2249899.80	Геодезический метод	0.1
46	537198.32	2249398.03	Геодезический метод	0.1	164	537183.86	2249393.93	Геодезический метод	0.1	268	536998.23	2249900.44	Геодезический метод	0.1
47	537201.28	2249406.09	Геодезический метод	0.1	165	537175.86	2249389.84	Геодезический метод	0.1	269	536997.85	2249901.66	Геодезический метод	0.1
48	537208.00	2249424.45	Геодезический метод	0.1	166	537155.75	2249380.33	Геодезический метод	0.1	270	536996.39	2249906.29	Геодезический метод	0.1
49	537211.66	2249413.33	Геодезический метод	0.1	167	537157.46	2249376.71	Геодезический метод	0.1	271	536991.57	2249904.91	Геодезический метод	0.1
50	537213.16	2249408.79	Геодезический метод	0.1	168	537162.79	2249379.23	Геодезический метод	0.1	272	536993.09	2249900.13	Геодезический метод	0.1
51	537216.93	2249397.35	Геодезический метод	0.1	169	537177.63	2249386.25	Геодезический метод	0.1	273	536996.66	2249888.87	Геодезический метод	0.1
52	537219.44	2249389.73	Геодезический метод	0.1	170	537195.00	2249395.14	Геодезический метод	0.1	274	537008.16	2249852.62	Геодезический метод	0.1
53	537222.50	2249380.46	Геодезический метод	0.1	171	537203.40	2249366.16	Геодезический метод	0.1	275	536986.50	2249843.46	Геодезический метод	0.1
54	537237.86	2249335.27	Геодезический метод	0.1	172	537212.67	2249334.71	Геодезический метод	0.1	276	536963.95	2249833.92	Геодезический метод	0.1
55	537238.52	2249333.34	Геодезический метод	0.1	173	537222.70	2249302.69	Геодезический метод	0.1	277	536926.95	2249819.97	Геодезический метод	0.1
56	537256.68	2249279.22	Геодезический метод	0.1	174	537203.82	2249296.60	Геодезический метод	0.1	278	536920.70	2249818.12	Геодезический метод	0.1
57	537256.71	2249279.11	Геодезический метод	0.1	175	537183.77	2249290.26	Геодезический метод	0.1	279	536911.88	2249814.44	Геодезический метод	0.1
58	537269.30	2249240.21	Геодезический метод	0.1	176	537182.50	2249287.85	Геодезический метод	0.1	280	536903.05	2249811.58	Геодезический метод	0.1
59	537261.63	2249229.31	Геодезический метод	0.1	177	537191.18	2249257.35	Геодезический метод	0.1	281	536890.45	2249807.67	Геодезический метод	0.1
60	537253.24	2249217.40	Геодезический метод	0.1	178	537197.94	2249234.15	Геодезический метод	0.1	282	536900.82	2249777.90	Геодезический метод	0.1
61	537248.15	2249210.17	Геодезический метод	0.1	179	537199.80	2249227.77	Геодезический метод	0.1	283	536905.55	2249779.54	Геодезический метод	0.1
62	537252.12	2249207.13	Геодезический метод	0.1	180	537208.55	2249197.60	Геодезический метод	0.1	284	536896.44	2249805.69	Геодезический метод	0.1
63	537255.02	2249211.25	Геодезический метод	0.1	181	537213.44	2249180.65	Геодезический метод	0.1	285	536926.62	2249814.69	Геодезический метод	0.1
64	537263.48	2249232.29	Геодезический метод	0.1	182	537217.32	2249167.25	Геодезический метод	0.1	286	536934.17	2249801.49	Геодезический метод	0.1
65	537271.28	2249234.40	Геодезический метод	0.1	183	537226.17	2249137.23	Геодезический метод	0.1	287	536938.53	2249803.93	Геодезический метод	0.1
66	537274.53	2249224.85	Геодезический метод	0.1	184	537234.42	2249107.90	Геодезический метод	0.1	288	536931.45	2249816.23	Геодезический метод	0.1
67	537284.79	2249194.71	Геодезический метод	0.1	185	537243.51	2249076.00	Геодезический метод	0.1	289	536963.76	2249828.50	Геодезический метод	0.1
68	537292.36	2249171.83	Геодезический метод	0.1	186	537252.64	2249042.69	Геодезический метод	0.1	290	536970.2			