

Сообщение № 145/2021

о возможном установлении публичного сервитута

В соответствии со статьей 39.42 Земельного кодекса РФ администрация Добрянского городского округа информирует о возможном установлении публичного сервитута на части земельного участка:

Адрес или местоположение земельных участков	Площадь (кв.м.)	Вид права	Цель, для которой устанавливается публичный сервитут
Пермский край, Добрянский район, г. Добрянка, промплощадка Пермской ГРЭС, 59:18:0010101:350	434*	публичный сервитут на 49 лет	Подключение (технологическое присоединение) Объект «Строительство КТП 6/0,4 кВ, КВЛ 6 кВ с установкой РЛКВ, КЛ 0,4 кВ с установкой ПУ для электроснабжения открытого склада хранения материалов по адресу: Пермский край, г. Добрянка (8400012743)»
Пермский край, г.о. Добрянский, г. Добрянка, промплощадка Пермской ГРЭС 59:18:0010101:564	47*		

* согласно схеме расположения границ публичного сервитута.

Заинтересованные лица могут ознакомиться с поступившим ходатайством об установлении публичного сервитута и прилагаемой к нему схемой расположения границ публичного сервитута в Муниципальном казенном учреждении «Добрянский городской информационный центр» по адресу: Пермский край, г. Добрянка, ул. 8 Марта, д. 13, с 8-30 до 13-00 и с 13-48 до 17-30 часов.

Подать заявления об учете прав на земельные участки, в отношении которых поступило ходатайство об установлении публичного сервитута, можно в администрации Добрянского муниципального района, по адресу: Пермский край, г. Добрянка, ул. Советская, д. 14, каб. 305.

Срок приема заявлений с 01.12.2021 по 30.12.2021 (включительно) с 8-30 до 13-00 и с 13-48 до 17-30 часов, по пятницам до 16-30 часов (кроме выходных и праздничных дней).

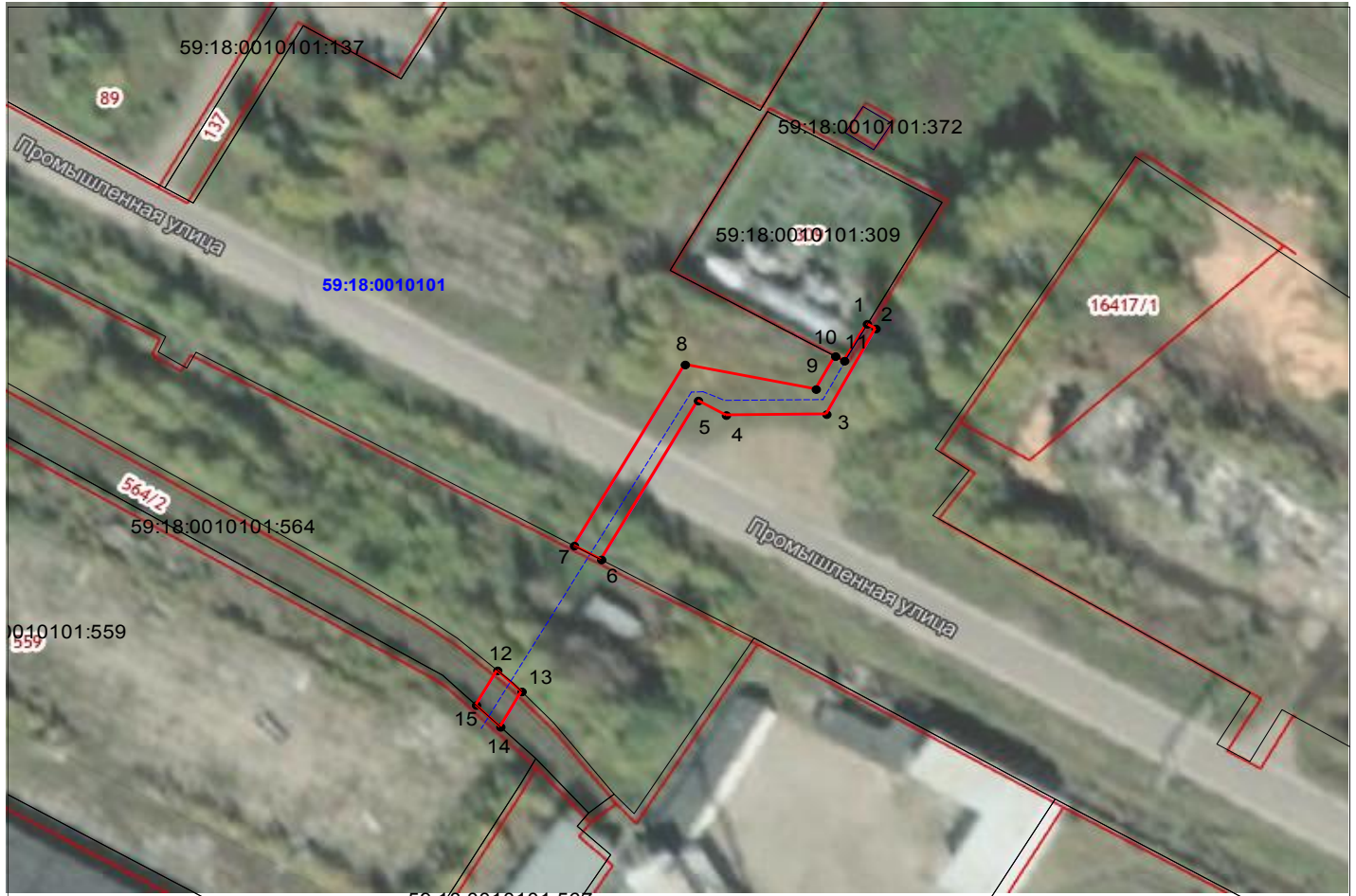
Правообладатели земельных участков, подавшие заявления по истечении указанного срока, несут риски невозможности обеспечения их прав в связи с отсутствием информации о таких лицах и их правах на земельные участки.

Схема расположения границ публичного сервитута

Объект: «Строительство КТП 6/0,4 кВ, КВЛ 6 кВ с установкой РЛКВ, КЛ 0,4 кВ с установкой ПУ для электроснабжения открытого склада хранения материалов по адресу: Пермский край, г. Добрянка (8400012743)»

Местоположение: Пермский край, Добрянский район, г. Добрянка (в т.ч. часть земельного участка **59:18:0010101:350- 434 кв.м.**, часть земельного участка **59:18:0010101:564- 47 кв.м.**)

Площадь земель или части земельного участка, кв.м. : 481



Масштаб 1:1000

Система координат МСК-59, зона 2

Метод определения координат: Метод спутниковых геодезических измерений (определений)

средняя квадратическая погрешность положения характерных точек (Мт)- 0.10 м

№№ точек	X	Y
1	572844.59	2237329.72
2	572843.65	2237331.31
3	572826.67	2237322.31
4	572826.49	2237303.95
5	572829.36	2237298.85
6	572797.84	2237281.14
7	572800.61	2237276.16
8	572836.51	2237296.45
9	572831.65	2237320.39
10	572838.18	2237323.91
11	572837.24	2237325.57
1	572844.59	2237329.72

Графическое описание местоположения границ публичного сервитута

1-1 земельный участок КН 59:18:0010101:350

12-12 земельный участок КН 59:18:0010101:564

№№ точек	X	Y
12	572775.87	2237262.16
13	572771.67	2237266.59
14	572764.68	2237262.70
15	572768.98	2237258.26
12	572775.87	2237262.16

Условные обозначения:

- граница публичного сервитута
- граница земельного участка, сведения которого внесены в ЕГРН
- - - - - проектное местоположение инженерного сооружения
- 59:18:0010101 обозначение кадастрового квартала
- 1 обозначение характерной точки границы публичного сервитута