

## Сообщение

### о возможном установлении публичного сервитута

№ 143/2021

В соответствии со статьей 39.42 Земельного кодекса Российской Федерации администрация Добрянского городского округа информирует о возможном установлении публичного сервитута:

№	Адрес или местоположение земельного участка, кадастровый номер: <i>Пермский край, Добрянский городской округ</i>	Цель, для которой устанавливается публичный сервитут
1	п. Бор-Ленва, <b>59:18:0260101:387</b>	Эксплуатация существующего линейного объекта ОАО «МРСК Урала»: ВЛ-0,4 кВ ф.4 оп.№25 – оп.№27 от ТП-10008, ВЛ-0,4 кВ ф.4 оп.12 – оп.12.1 от ТП-10084, ВЛ-0,4 кВ ф.3 оп.№14 – оп.№14.1 от ТП-10084, ВЛ-0,4 кВ ф.2 оп.№13 – оп.№13.1 от ТП-10090
2	п. Бор-Ленва, <b>59:18:0260101:373</b>	
3	п. Бор-Ленва, <b>59:18:0260101:2116</b>	
4	п. Бор-Ленва, <b>59:18:0260101:55</b>	
5	п. Бор-Ленва, <b>59:18:0260101:1888</b>	

\* согласно схемы границ публичного сервитута

Заинтересованные лица могут ознакомиться с поступившим ходатайством об установлении публичного сервитута и прилагаемой к нему схемы границ публичного сервитута в Муниципальном казенном учреждении «Добрянский городской информационный центр» по адресу: ул. 8 Марта, 13, с 8-30 до 13-00 и с 13-48 до 17-30 часов, а также на сайте правовой информации Добрянского городского округа в информационно-телекоммуникационной сети Интернет с доменным именем [www.dobr-pravo.ru](http://www.dobr-pravo.ru)).

Подать заявления об учете прав на земельные участки, в отношении которых поступило ходатайство об установлении публичного сервитута, можно в администрации Добрянского городского поселения Пермского края, по адресу: Пермский край, г. Добрянка, ул. Советская, д.14, каб. 305.

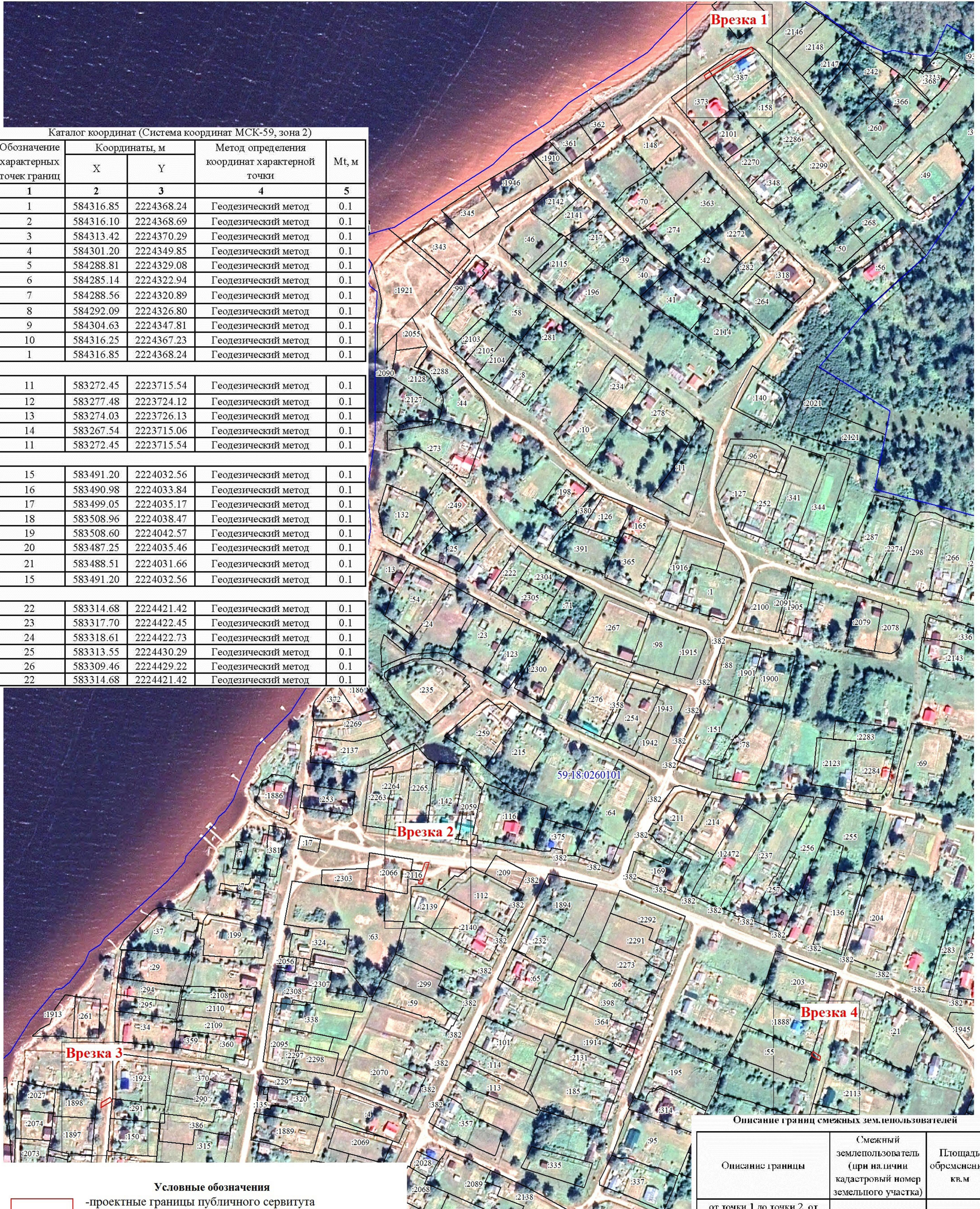
Срок приема заявлений с 01.12.2021 по 30.12.2021 (включительно) с 8-30 до 13-00 и с 13-48 до 17-30 часов, по пятницам до 16-30 часов (кроме выходных и праздничных дней).

Правообладатели земельных участков, подавшие заявления по истечении указанного срока, несут риски невозможности обеспечения их прав в связи с отсутствием информации о таких лицах и их правах на земельные участки.

**Схема расположения границ публичного сервитута**

Объект: ВЛ-0,4кВ ф.4 оп.№25 - оп.№27 от ТП-10008, ВЛ-0,4кВ Ф.4 от оп.12 - оп.12.1 от ТП-10084, ВЛ-0,4кВ ф.3 оп.№14 - №14.1 от ТП-10084,  
ВЛ 0,4кВ ф.2 оп.№13-№13.1 от ТП-10090

Местоположение: Пермский край, Добрянский городской округ, п.Бор-Ленва  
Площадь земель и/или части земельного участка, кв.м: 385



Каталог координат (Система координат МСК-59, зона 2)

Обозначение характерных точек границ	Координаты, м		Метод определения координат характерной точки	Mt, м
	X	Y		
1	2	3	4	5
1	584316.85	2224368.24	Геодезический метод	0.1
2	584316.10	2224368.69	Геодезический метод	0.1
3	584313.42	2224370.29	Геодезический метод	0.1
4	584301.20	2224349.85	Геодезический метод	0.1
5	584288.81	2224329.08	Геодезический метод	0.1
6	584285.14	2224322.94	Геодезический метод	0.1
7	584288.56	2224320.89	Геодезический метод	0.1
8	584292.09	2224326.80	Геодезический метод	0.1
9	584304.63	2224347.81	Геодезический метод	0.1
10	584316.25	2224367.23	Геодезический метод	0.1
1	584316.85	2224368.24	Геодезический метод	0.1
11	583272.45	2223715.54	Геодезический метод	0.1
12	583277.48	2223724.12	Геодезический метод	0.1
13	583274.03	2223726.13	Геодезический метод	0.1
14	583267.54	2223715.06	Геодезический метод	0.1
11	583272.45	2223715.54	Геодезический метод	0.1
15	583491.20	2224032.56	Геодезический метод	0.1
16	583490.98	2224033.84	Геодезический метод	0.1
17	583499.05	2224035.17	Геодезический метод	0.1
18	583508.96	2224038.47	Геодезический метод	0.1
19	583508.60	2224042.57	Геодезический метод	0.1
20	583487.25	2224035.46	Геодезический метод	0.1
21	583488.51	2224031.66	Геодезический метод	0.1
15	583491.20	2224032.56	Геодезический метод	0.1
22	583314.68	2224421.42	Геодезический метод	0.1
23	583317.70	2224422.45	Геодезический метод	0.1
24	583318.61	2224422.73	Геодезический метод	0.1
25	583313.55	2224430.29	Геодезический метод	0.1
26	583309.46	2224429.22	Геодезический метод	0.1
22	583314.68	2224421.42	Геодезический метод	0.1

Описание границ смежных землепользователей

Описание границы	Смежный землепользователь (при наличии кадастровый номер земельного участка)	Площадь обременения, кв.м
от точки 1 до точки 2, от точки 11 до точки 11, от точки 17 до точки 15, от точки 24 до точки 22	земли Добрянского городского округа	168
от точки 2 до точки 5, от точки 8 до точки 10	59:18:0260101:387	192
от точки 5 до точки 8	59:18:0260101:373	28
от точки 15 до точки 17	59:18:0260101:2116	0
от точки 22 до точки 23	59:18:0260101:55	0
от точки 23 до точки 24	59:18:0260101:1888	0
<b>Итого</b>		<b>385</b>

**Условные обозначения**

- проектные границы публичного сервитута
- 59:18:0260101 - кадастровый номер квартала
- :22 - граница и номер земельного участка, сведения о котором внесены в ЕГРН
- Воздушная линия электропередачи
- ВЛ-0,4кВ ф.4 оп.№25 - оп.№27 от ТП-10008, ВЛ-0,4кВ Ф.4 от оп.12 - оп.12.1 от ТП-10084, ВЛ-0,4кВ ф.3 оп.№14 - №14.1 от ТП-10084, ВЛ 0,4кВ ф.2 оп.№13-№13.1 от ТП-10090
- n1 - обозначение характерной точки проектной границы публичного сервитута
- №11 - обозначение и номер опоры ЛЭП

**Масштаб 1:3500**



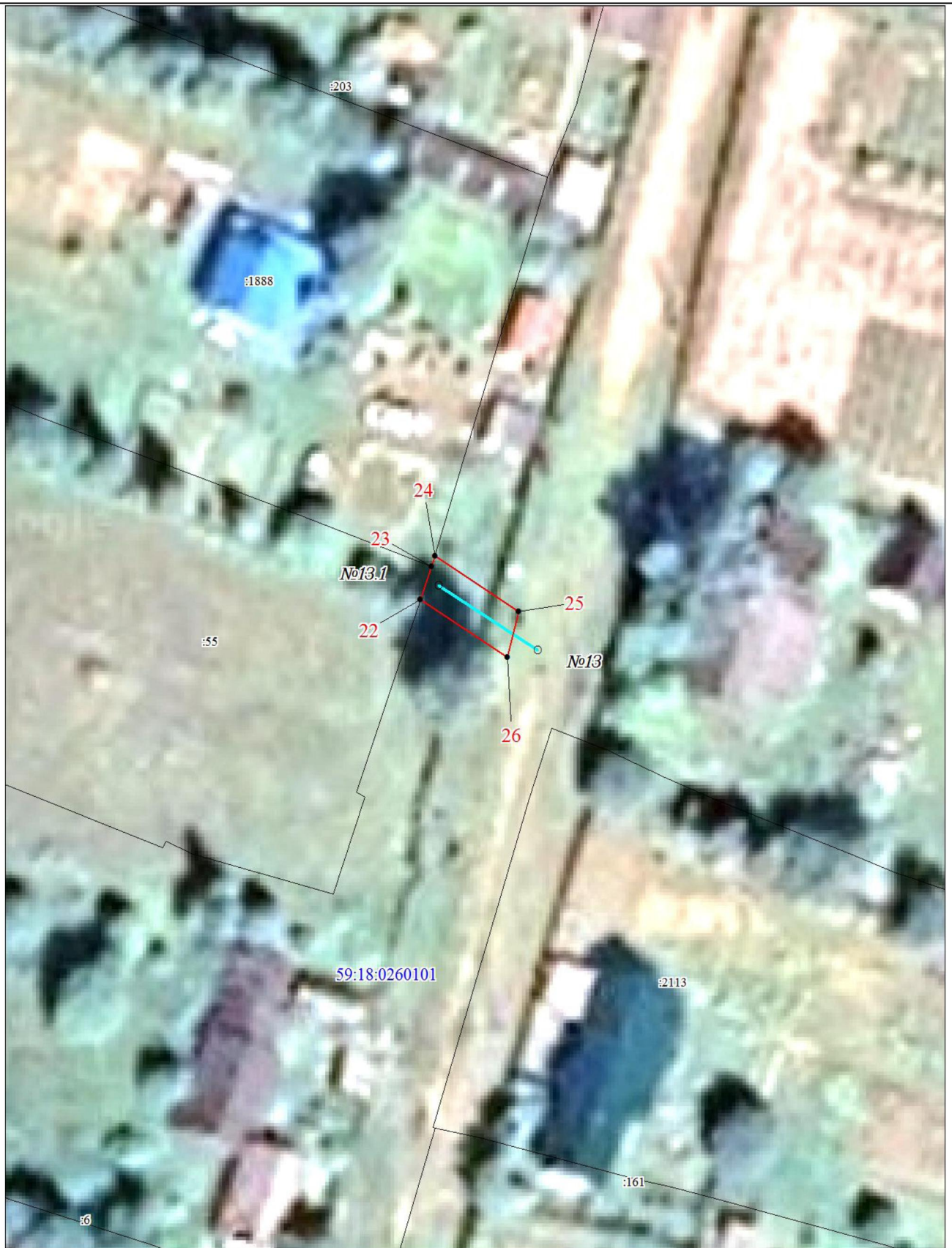
Масштаб 1:500



Масштаб 1:500



Масштаб 1:500



Масштаб 1:500