

Сообщение № 144/2021

о возможном установлении публичного сервитута

В соответствии со статьей 39.42 Земельного кодекса РФ администрация Добрянского городского округа информирует о возможном установлении публичного сервитута на части земельного участка:

Адрес или местоположение земельных участков	Площадь (кв.м.)	Вид права	Цель, для которой устанавливается публичный сервитут
Пермский край, Добрянский городской округ, кадастровые квартала 59:18:3630202, 59:18:0470101	1264*	публичный сервитут на 49 лет	Строительство КВЛ 0,4 кВ протяженностью 0,355 км., ВЛ, 0,4 кВ №2 (от оп.№1.3-оп.№1.4) ТП-10388, ВЛ 0,4 кВ №1 оп.№1/2-№1/3.1 от ТП-10388, ВЛ 0,4 кВ №2 оп.№9-№12 от ТП-10388, ВЛ 0,4 кВ № оп.№12-оп.№16 от ТП-10388
Пермский край, Добрянский городской округ, ООО «Совхоз Виходы», ур. «Вторая Гора» 59:18:3630202:3534	70*		
Пермский край, г. Добрянка, Краснослудское с/п, ООО «Совхоз Виходы», ур. «Вторая Гора» 59:18:3630202:298	34*		
Пермский край, г. Добрянка, Краснослудское с/п, ООО «Совхоз "Виходы" урочище «Вторая гора» 59:18:3630202:299	133*		
Пермский край, г. Добрянка, Краснослудский с/с, ООО "Совхоз Виходы" урочище "Вторая гора" 59:18:3630202:718	21*		
Пермский край, г. Добрянка, Краснослудский с/с, ООО "Совхоз "Виходы" урочище "Вторая гора" 59:18:3630202:302	129*		
Пермский край, р-н Добрянский, с.п. Краснослудское, ООО "Совхоз "Виходы", урочище "Вторая гора" 59:18:3630202:308	130*		
Пермский край, г. Добрянка, Краснослудский с/с, ООО "совхоз Виходы", ур."Вторая Гора" 59:18:3630202:301	27*		

* согласно схеме расположения границ публичного сервитута.

Заинтересованные лица могут ознакомиться с поступившим ходатайством об установлении публичного сервитута и прилагаемой к нему схемой расположения границ публичного сервитута в Муниципальном казенном учреждении «Добрянский городской информационный центр» по адресу: Пермский край, г. Добрянка, ул. 8 Марта, д. 13, с 8-30 до 13-00 и с 13-48 до 17-30 часов.

Подать заявления об учете прав на земельные участки. в отношении которых поступило ходатайство об установлении публичного сервитута, можно в администрации Добрянского муниципального района, по адресу: Пермский край, г. Добрянка, ул. Советская, д. 14, каб. 305.

Срок приема заявлений с 01.12.2021 по 30.12.2021 (включительно) с 8-30 до 13-00 и с 13-48 до 17-30 часов, по пятницам до 16-30 часов (кроме выходных и праздничных дней).

Правообладатели земельных участков, подавшие заявления по истечении указанного срока, несут риски невозможности обеспечения их прав в связи с отсутствием информации о таких лицах и их правах на земельные участки.

Схема расположения границ публичного сервитута

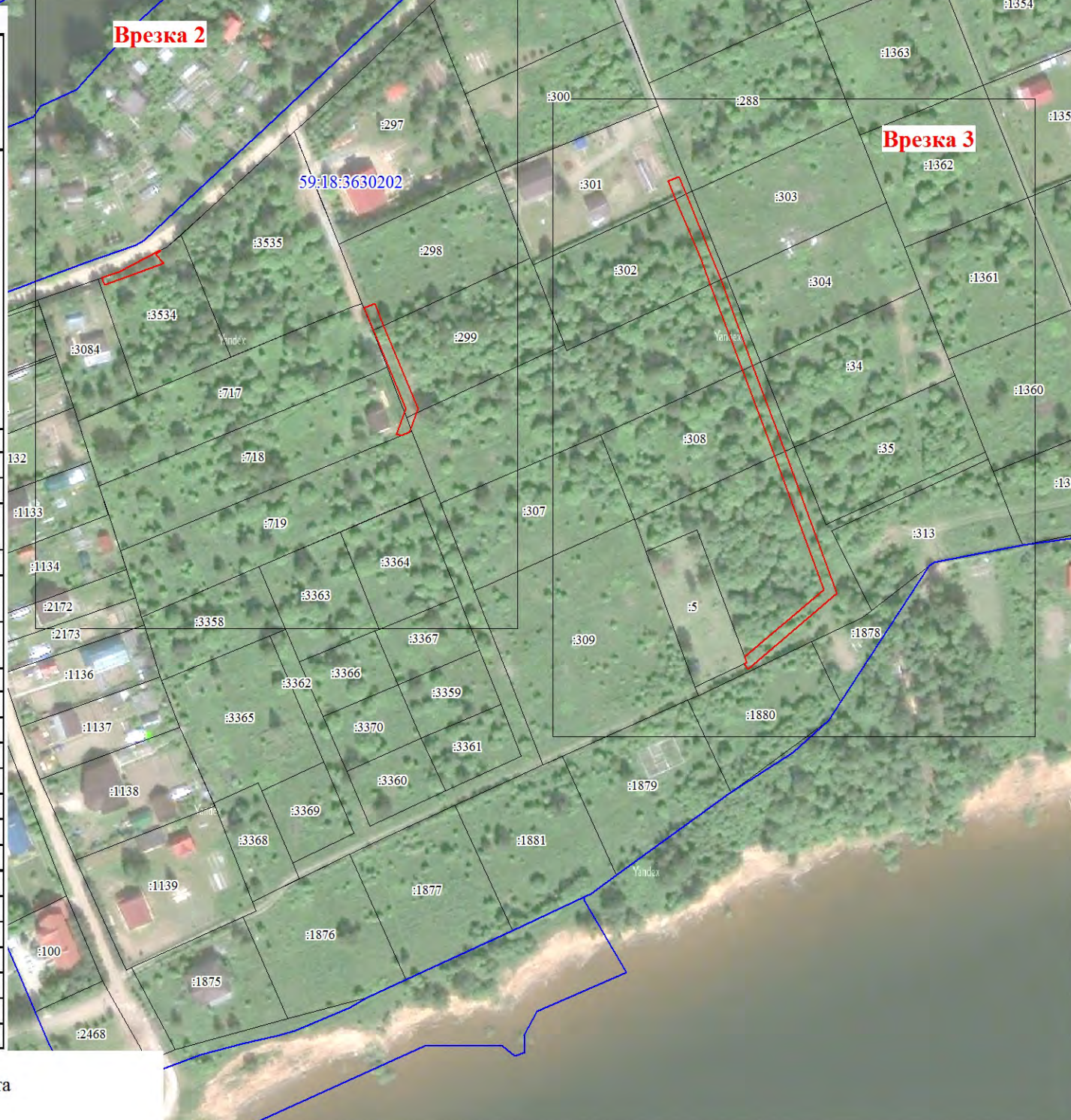
Объект: Строительство КВЛ 0,4 кВ протяженностью 0,355км., ВЛ 0,4кВ №2 (от оп.№1.3-оп.№1.4) ТП-10388, ВЛ 0,4 кВ №1 оп.№1/2 - №1/3.1 от ТП-10388,
 ВЛ 0,4 кВ №2 оп.№9 - №12 от ТП-10388, ВЛ 0,4 кВ №2 оп.№12 - оп.№16 от ТП-10388

Местоположение: Пермский край, Добрянский городской округ, д.Конец Гор
 Площадь земель и/или части земельного участка, кв.м: 1808



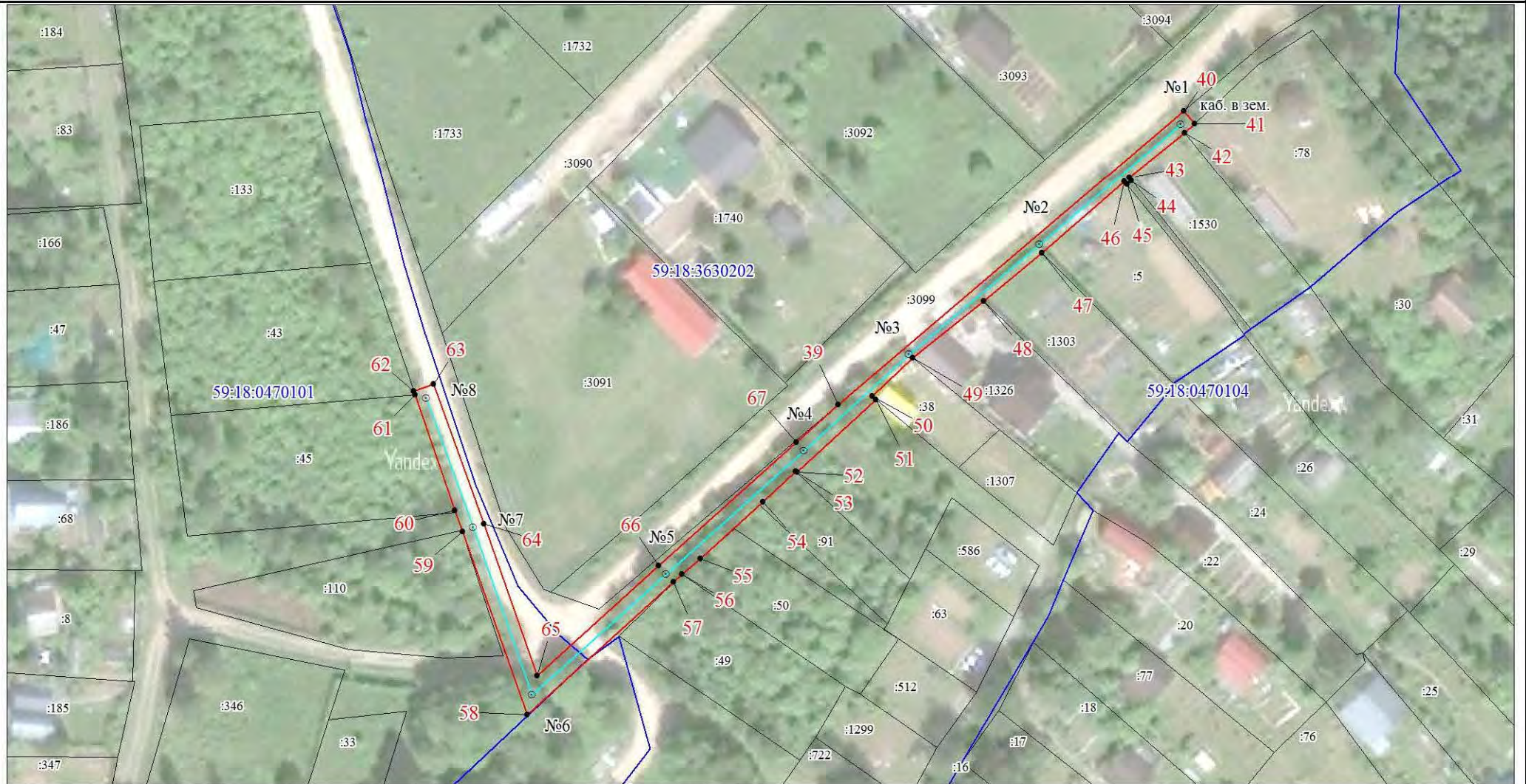
Описание границ смежных землепользователей

Описание границы	Смежный землепользователь (при наличии кадастровый номер земельного участка)	Площадь обременения, кв.м
от точки 3 до точки 4, от точки 12 до точки 13, от точки 23 до точки 24, от точки 25 до точки 28, от точки 30 до точки 32, от точки 33 до точки 34, от точки 40 до точки 41, от точки 44 до точки 45, от точки 51 до точки 52, от точки 54 до точки 55, от точки 57 до точки 60, от точки 62 до точки 39	земли Добрянского городского округа	1264
от точки 1 до точки 3	59:18:3630202:2408	0
от точки 4 до точки 1	59:18:3630202:3534	70
от точки 20 до точки 10	59:18:3630202:298	34
от точки 10 до точки 12, от точки 18 до точки 20	59:18:3630202:299	133
от точки 13 до точки 18	59:18:3630202:718	21
от точки 21 до точки 23, от точки 34 до точки 36	59:18:3630202:302	129
от точки 24 до точки 25, от точки 32 до точки 33	59:18:3630202:308	130
от точки 28 до точки 30	59:18:3630202:5	0
от точки 36 до точки 21	59:18:3630202:301	27
от точки 39 до точки 40	59:18:3630202:3099	0
от точки 41 до точки 42	59:18:0470101:78	0
от точки 42 до точки 44	59:18:3630202:1530	0
от точки 45 до точки 47	59:18:0470101:5	0
от точки 47 до точки 48	59:18:3630202:1303	0
от точки 48 до точки 49	59:18:3630202:1326	0
от точки 49 до точки 51	59:18:0470101:38	0
от точки 52 до точки 54	59:18:0470101:91	0
от точки 55 до точки 56	59:18:0470101:50	0
от точки 56 до точки 57	59:18:0470101:49	0
от точки 60 до точки 61	59:18:0470101:45	0
от точки 61 до точки 62	59:18:0470101:43	0
Итого		1808



Условные обозначения

- проектные границы публичного сервитута
- 59:18:0260101 -кадастровый номер квартала
- :22 -граница и номер земельного участка, сведения о котором внесены в ЕГРН
- Воздушная линия электропередачи
- n1 - обозначение характерной точки проектной границы публичного сервитута
- №11 - обозначение и номер опоры ЛЭП



Масштаб 1:1000



Масштаб 1:1000

Каталог координат (Система координат МСК-59, зона 2)

Обозначение характерных точек границ	Координаты, м		Метод определения координат характерной точки	Mt, м	Обозначение характерных точек границ	Координаты, м		Метод определения координат характерной точки	Mt, м
	X	Y				X	Y		
1	2	3	4	5	1	2	3	4	5
1	537404.38	2243867.52	Геодезический метод	0.1	39	537691.53	2243820.21	Геодезический метод	0.1
2	537406.45	2243873.50	Геодезический метод	0.1	40	537744.20	2243882.25	Геодезический метод	0.1
3	537413.67	2243887.68	Геодезический метод	0.1	41	537741.92	2243884.20	Геодезический метод	0.1
4	537413.99	2243888.48	Геодезический метод	0.1	42	537740.17	2243882.32	Геодезический метод	0.1
5	537412.49	2243886.70	Геодезический метод	0.1	43	537732.21	2243872.39	Геодезический метод	0.1
6	537409.42	2243889.27	Геодезический метод	0.1	44	537731.62	2243872.87	Геодезический метод	0.1
7	537401.91	2243868.48	Геодезический метод	0.1	45	537730.93	2243872.06	Геодезический метод	0.1
1	537404.38	2243867.52	Геодезический метод	0.1	46	537731.51	2243871.59	Геодезический метод	0.1
					47	537718.62	2243856.84	Геодезический метод	0.1
8	537393.68	2243960.10	Геодезический метод	0.1	48	537710.07	2243846.30	Геодезический метод	0.1
9	537395.16	2243963.80	Геодезический метод	0.1	49	537699.92	2243833.65	Геодезический метод	0.1
10	537387.31	2243967.02	Геодезический метод	0.1	50	537692.97	2243826.31	Геодезический метод	0.1
11	537357.89	2243979.08	Геодезический метод	0.1	51	537692.36	2243827.05	Геодезический метод	0.1
12	537356.62	2243978.59	Геодезический метод	0.1	52	537679.42	2243812.81	Геодезический метод	0.1
13	537351.05	2243976.44	Геодезический метод	0.1	53	537679.62	2243812.60	Геодезический метод	0.1
14	537349.75	2243975.94	Геодезический метод	0.1	54	537674.06	2243806.81	Геодезический метод	0.1
15	537348.62	2243973.18	Геодезический метод	0.1	55	537664.02	2243795.55	Геодезический метод	0.1
16	537348.53	2243972.96	Геодезический метод	0.1	56	537661.21	2243792.26	Геодезический метод	0.1
17	537349.13	2243971.40	Геодезический метод	0.1	57	537659.74	2243790.76	Геодезический метод	0.1
18	537356.58	2243974.28	Геодезический метод	0.1	58	537636.09	2243764.45	Геодезический метод	0.1
19	537357.85	2243974.77	Геодезический метод	0.1	59	537668.91	2243752.95	Геодезический метод	0.1
20	537385.66	2243963.38	Геодезический метод	0.1	60	537672.70	2243751.60	Геодезический метод	0.1
8	537393.68	2243960.10	Геодезический метод	0.1	61	537693.47	2243744.45	Геодезический метод	0.1
					62	537694.07	2243744.24	Геодезический метод	0.1
21	537433.47	2244073.71	Геодезический метод	0.1	63	537695.32	2243747.73	Геодезический метод	0.1
22	537412.31	2244082.46	Геодезический метод	0.1	64	537670.24	2243756.73	Геодезический метод	0.1
23	537403.42	2244085.79	Геодезический метод	0.1	65	537643.08	2243766.25	Геодезический метод	0.1
24	537373.05	2244097.17	Геодезический метод	0.1	66	537662.67	2243788.04	Геодезический метод	0.1
25	537342.67	2244108.56	Геодезический метод	0.1	67	537684.72	2243812.77	Геодезический метод	0.1
26	537292.73	2244126.77	Геодезический метод	0.1	39	537691.53	2243820.21	Геодезический метод	0.1
27	537265.97	2244095.34	Геодезический метод	0.1					
28	537267.83	2244093.77	Геодезический метод	0.1					
29	537268.34	2244094.83	Геодезический метод	0.1					
30	537270.20	2244094.14	Геодезический метод	0.1					
31	537293.97	2244122.08	Геодезический метод	0.1					
32	537341.01	2244104.90	Геодезический метод	0.1					
33	537371.40	2244093.52	Геодезический метод	0.1					
34	537401.75	2244082.15	Геодезический метод	0.1					
35	537410.85	2244078.74	Геодезический метод	0.1					
36	537431.80	2244070.07	Геодезический метод	0.1					
37	537438.13	2244067.45	Геодезический метод	0.1					
38	537439.55	2244071.19	Геодезический метод	0.1					
21	537433.47	2244073.71	Геодезический метод	0.1					