

Сообщение № 138/2021

о возможном установлении публичного сервитута

В соответствии со статьей 39.42 Земельного кодекса РФ администрация Добрянского городского округа информирует о возможном установлении публичного сервитута на части земельного участка:

Адрес или местоположение земельных участков	Вид права	Цель, для которой устанавливается публичный сервитут
Пермский край, г. Добрянка, с. Усть-Гаревая, ул. Заводская 59:18:1250101:196	публичный сервитут на 49 лет	ВЛ-0,4 кВ ф.2 от ТП-20530, ВЛ-0,4 кВ ф. 1 от ТП-20530
Пермский край, район Добрянский, г. Добрянка, с. Усть-Гаревая, Сенькинское с/п, ул. Заводская 59:18:1250101:173		
Пермский край, г. Добрянка, с. Усть-Гаревая, пер. Заводской 59:18:1250101:112		
Пермский край, г. Добрянка, с. Усть-Гаревая, ул. Коммунаров, дом 29 59:18:1250101:139		
Пермский край, г. Добрянка, с. Усть-Гаревая, ул. Коммунаров, дом 34 59:18:1250101:144		
Пермский край, Добрянский район, Сенькинское сельское поселение, с. Усть-Гаревая, ул. Коммунаров 59:18:1250101:1449		
Пермский край, Добрянский район, Сенькинское сельское поселение, с. Усть-Гаревая, ул. Заводская 59:18:1250101:1452		
Пермский край, Добрянский район, Сенькинское сельское поселение, с. Усть-Гаревая, ул. Коммунаров, поз.19 59:18:1250101:1475		
Пермский край, Добрянский район, Сенькинское сельское поселение, с. Усть-Гаревая, ул. Коммунаров, поз.20 59:18:1250101:1476		
Пермский край, Добрянский район, Сенькинское с/п, с. Усть-Гаревая, ул. Коммунаров 59:18:1250101:151		
Пермский край, р-н Добрянский, с/п Сенькинское, с. Усть-Гаревая 59:18:1250101:156		
Пермский край, г. Добрянка, с. Усть-Гаревая, ул. Коммунаров 59:18:1250101:1588		
Пермский край, г.о. Добрянский, с. Усть-Гаревая, ул. Коммунаров, з/у 18 59:18:1250101:161		
Пермский край, г. Добрянка, с. Усть-Гаревая, пер. Заводской, д. 6, кв. 2 59:18:1250101:1616		
Пермский край, Добрянский район, с. Усть-Гаревая 59:18:1250101:1623		
Пермский край, Добрянский район, с. Усть-Гаревая, пер. Молодежный 59:18:1250101:1624		
Пермский край, г.о. Добрянский, с. Усть-Гаревая, ул. Коммунаров, з/у 22 59:18:1250101:163		
Пермский край, Добрянский район, Сенькинское с/п, с. Усть-Гаревая, пер. Заводской, д. 3 59:18:1250101:1653		

Пермский край, Добрянский район, Сенькинское с/п, с. Усть-Гаревая 59:18:1250101:1660		
Пермский край, Добрянский район, Сенькинское с/п, с. Усть-Гаревая, ул. Заводская 59:18:1250101:1663		
Пермский край, Добрянский район, Сенькинское с/п, с. Усть-Гаревая, ул. Заводская 59:18:1250101:1664		
Пермский край, Добрянский р-н, с/п Сенькинское, с. Усть-Гаревая 59:18:1250101:1669		
Пермский край, Добрянский р-н, Сенькинское с/п, с. Усть-Гаревая, ул. Заводская 59:18:1250101:1674		
Пермский край, г. Добрянка, с. Усть-Гаревая, ул. Коммунаров 59:18:1250101:168		
Пермский край, г.о. Добрянский, с. Усть-Гаревая, ул. Заводская, з/у 14 59:18:1250101:1817		
Пермский край, Добрянский район, с/п Сенькинское, с. Усть-Гаревая, ул. Заводская 59:18:1250101:1828		
Пермский край, г.о. Добрянский, с. Усть-Гаревая, ул. Заводская, з/у 36-2 59:18:1250101:1834		
Пермский край, г.о. Добрянский, с. Усть-Гаревая, ул. Заводская, з/у 36-1 59:18:1250101:1836		
Пермский край, г. Добрянка, с. Усть-Гаревая, пер. Заводской 59:18:1250101:1837		
Пермский край, Добрянский район, Сенькинское сельское поселение, с. Усть-Гаревая 59:18:1250101:1840		
Пермский край, Добрянский городской округ, с. Усть-Гаревая, ул. Заводская 59:18:1250101:1845		
Пермский край, район Добрянский, г. Добрянка, с. Усть-Гаревая, Сенькинское с/п 59:18:1250101:191		
Пермский край, г. Добрянка, с. Усть-Гаревая, ул. Заводская 59:18:1250101:195		
Пермский край, Добрянский район, с/п Сенькинское, с. Усть-Гаревая, ул. Заводская 59:18:1250101:200		
Пермский край, Добрянский район, с/п Сенькинское, с. Усть-Гаревая, ул. Заводская, д. 20 59:18:1250101:201		
Пермский край, г. Добрянка, с. Усть-Гаревая, ул. Заводская 59:18:1250101:203		
Пермский край, Добрянский район, с. Усть-Гаревая, ул. Заводская, д. 35 59:18:1250101:227		
Пермский край, г. Добрянка, с. Усть-Гаревая 59:18:1250101:244		
Пермский край, Добрянский район, г. Добрянка, с. Усть-Гаревая, Сенькинское с/п, ул. Заводская, дом 29 59:18:1250101:263		
Пермский край, Добрянский район, с. Усть-Гаревая, пер. Заводской, дом 1		

59:18:1250101:264		
Пермский край, Добрянский район, Сенькинское сельское поселение, с. Усть-Гаревая, ул. Переулок Заводской, д.14 59:18:1250101:293		
Пермский край, р-он Добрянский, с/пос Сенькинское, с. Усть-Гаревая, ул. Коммунаров 59:18:1250101:294		
рай Пермский, г. Добрянка, с. Усть-Гаревая, ул. Заводская 59:18:1250101:299		
Пермский край, Добрянский район, с. Усть-Гаревая, переулок Заводской, д. 17 59:18:1250101:32		
Пермский край, г. Добрянка, с. Усть-Гаревая, ул. Коммунаров, дом 28 59:18:1250101:360		
Пермский край, Добрянский р-н, Сенькинское с/п, с. Усть-Гаревая, ул. Коммунаров, д. 36 59:18:1250101:361		
Пермский край, р-н Добрянский, с/п Сенькинское, с. Усть-Гаревая, ул. Заводская 59:18:1250101:368		
Пермский край, район Добрянский, г. Добрянка, с. Усть-Гаревая, Сенькинское с/п, ул. Заводская, дом 23 59:18:1250101:384		
Пермский край, р-н Добрянский, с/п Сенькинское, с Усть-Гаревая, ул Заводская 59:18:1250101:386		
Пермский край, район Добрянский, г. Добрянка, с. Усть-Гаревая, Сенькинское с/п, ул. Коммунаров 59:18:1250101:388		
Пермский край, Добрянский район, г. Добрянка, с. Усть-Гаревая, Сенькинское с/п, пер. Молодежный, дом 2 59:18:1250101:391		
Пермский край, район Добрянский, с/п Сенькинское, с. Усть-Гаревая, ул. Заводская, дом 24 59:18:1250101:395		
Пермский край, район Добрянский, г. Добрянка, с. Усть-Гаревая, Сенькинское с/п, пер. Заводской, дом 7 59:18:1250101:399		
Пермский край, район Добрянский, г. Добрянка, с. Усть-Гаревая, Сенькинское с/п, пер. Заводской, дом 7 59:18:1250101:400		
Пермский край, р-н Добрянский, с/п Сенькинское, с. Усть-Гаревая, пер. Молодежный, дом 6/1 59:18:1250101:401		
Пермский край, район Добрянский, с/п Сенькинское, с. Усть-Гаревая, ул. Коммунаров, дом 43 59:18:1250101:402		
Пермский край, Добрянский район, Сенькинское с/п., с. Усть-Гаревая, пер. Заводской 59:18:1250101:405		
Пермский край, р-н Добрянский, с/п Сенькинское, с. Усть-Гаревая, пер. Молодежный, дом 4, квартира 2 59:18:1250101:408		
Пермский край, район Добрянский, с/п Сенькинское, с. Усть-Гаревая, пер. Молодежный 59:18:1250101:425		
Пермский край, район Добрянский, с/п Сенькинское, с. Усть-Гаревая, ул. Заводская, дом 34, 59:18:1250101:428		
Пермский край, р-н Добрянский, с/п Сенькинское,		

с. Усть-Гаревая, пер. Заводской 59:18:1250101:434		
Пермский край, р-н Добрянский, с/п Сенькинское, с. Усть-Гаревая, ул. Заводская, дом 42, квартира 1, 59:18:1250101:440		
Пермский край, р-н Добрянский, с/п Сенькинское, с. Усть-Гаревая, ул. Коммунаров, д. 51, 59:18:1250101:446		
Пермский край, район Добрянский, с/п Сенькинское, с. Усть-Гаревая, ул. Заводская, дом 42, квартира 2, 59:18:1250101:447		
Пермский край, Добрянский район, Сенькинское с/п, с. Усть-Гаревая, пер. Молодежный, дом 8, кв.1, 59:18:1250101:448		
Пермский край, Добрянский район, Сенькинское с/п., с. Усть-Гаревая, 59:18:1250101:454		
Пермский край, Добрянский район, Сенькинское сельское поселение, с. Усть-Гаревая 59:18:1250101:458		

* согласно схеме расположения границ публичного сервитута

Заинтересованные лица могут ознакомиться с поступившим ходатайством об установлении публичного сервитута и прилагаемой к нему схемой расположения границ публичного сервитута в Муниципальном казенном учреждении «Добрянский городской информационный центр» по адресу: Пермский край, г. Добрянка, ул. 8 Марта, д. 13, с 8-30 до 13-00 и с 13-48 до 17-30 часов.

Подать заявления об учете прав на земельные участки, в отношении которых поступило ходатайство об установлении публичного сервитута, можно в администрации Добрянского муниципального района, по адресу: Пермский край, г. Добрянка, ул. Советская, д. 14, каб. 305.

Срок приема заявлений с 24.11.2021 по 23.12.2021 (включительно) с 8-30 до 13-00 и с 13-48 до 17-30 часов, по пятницам до 16-30 часов (кроме выходных и праздничных дней).

Правообладатели земельных участков, подавшие заявления по истечении указанного срока, несут риски невозможности обеспечения их прав в связи с отсутствием информации о таких лицах и их правах на земельные участки.

ОПИСАНИЕ МЕСТОПОЛОЖЕНИЯ ГРАНИЦ

Публичный сервитут для размещения объекта электросетевого хозяйства «ВЛ-0,4 кВ ф. 2 от ТП-20530, ВЛ-0,4 кВ ф. 1 от ТП-20530»

(наименование объекта, местоположение границ которого описано (далее - объект))

Раздел 1

Сведения об объекте

Сведения об объекте		
№ п/п	Характеристики объекта	Описание характеристик
1	2	3
1	Местоположение объекта	Пермский край, город Добрянка, село Усть-Гаревая
2	Площадь объекта +/- величина погрешности определения площади (P+/- Дельта P)	16746 кв.м ± 27 кв.м
3	Иные характеристики объекта	Публичный сервитут для размещения объекта электросетевого хозяйства «ВЛ-0,4 кВ ф. 2 от ТП-20530, ВЛ-0,4 кВ ф. 1 от ТП-20530» на срок 49 лет

Раздел 2

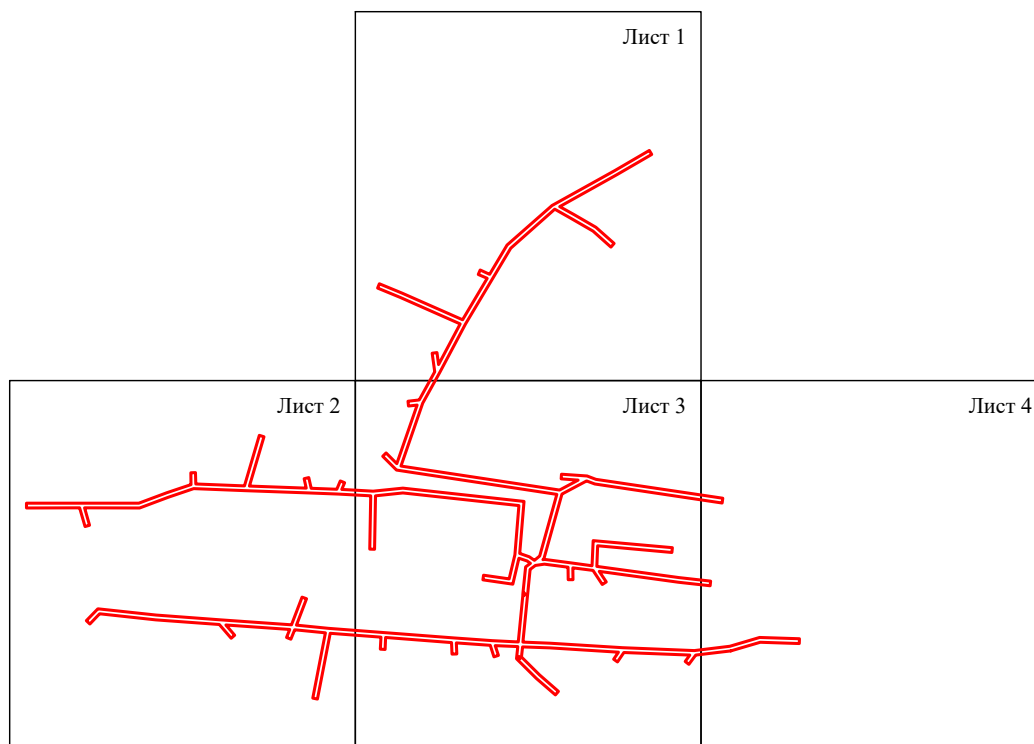
Сведения о местоположении границ объекта					
1. Система координат <u>МСК-59, зона 2</u>					
2. Сведения о характерных точках границ объекта					
Обозначение характерных точек границ	Координаты, м		Метод определения координат характерной точки	Средняя квадратическая погрешность положения характерной точки (M _i), м	Описание обозначения точки на местности (при наличии)
	X	Y			
1	2	3	4	5	6
1	574781.61	2225032.11	Метод спутниковых геодезических измерений (определений)	0.10	–
2	574781.67	2225090.13	Метод спутниковых геодезических измерений (определений)	0.10	–
3	574781.59	2225150.87	Метод спутниковых геодезических измерений (определений)	0.10	–
4	574792.60	2225180.44	Метод спутниковых геодезических измерений (определений)	0.10	–
5	574801.36	2225206.13	Метод спутниковых геодезических измерений (определений)	0.10	–
6	574813.84	2225205.92	Метод спутниковых геодезических измерений (определений)	0.10	–
7	574813.93	2225210.92	Метод спутниковых геодезических измерений (определений)	0.10	–
8	574801.99	2225211.12	Метод спутниковых геодезических измерений (определений)	0.10	–
9	574799.88	2225262.72	Метод спутниковых геодезических измерений (определений)	0.10	–
10	574853.37	2225278.45	Метод спутниковых геодезических измерений (определений)	0.10	–
11	574851.96	2225283.25	Метод спутниковых геодезических измерений (определений)	0.10	–
12	574799.68	2225267.87	Метод спутниковых геодезических измерений (определений)	0.10	–
13	574797.51	2225328.06	Метод спутниковых геодезических измерений (определений)	0.10	–
14	574807.60	2225325.81	Метод спутниковых геодезических измерений (определений)	0.10	–
15	574808.69	2225330.69	Метод спутниковых геодезических измерений (определений)	0.10	–
16	574797.33	2225333.23	Метод спутниковых геодезических измерений (определений)	0.10	–
17	574796.39	2225360.31	Метод спутниковых геодезических измерений (определений)	0.10	–
18	574805.21	2225364.07	Метод спутниковых геодезических измерений (определений)	0.10	–
19	574803.25	2225368.67	Метод спутниковых геодезических измерений (определений)	0.10	–
20	574796.13	2225365.63	Метод спутниковых геодезических измерений (определений)	0.10	–
21	574794.27	2225398.78	Метод спутниковых геодезических измерений (определений)	0.10	–
22	574797.57	2225430.30	Метод спутниковых геодезических измерений (определений)	0.10	–
23	574783.49	2225558.55	Метод спутниковых геодезических измерений (определений)	0.10	–
24	574728.44	2225553.97	Метод спутниковых геодезических измерений (определений)	0.10	–
25	574724.96	2225564.08	Метод спутниковых геодезических измерений (определений)	0.10	–
26	574721.18	2225569.44	Метод спутниковых геодезических измерений (определений)	0.10	–
27	574725.70	2225575.17	Метод спутниковых геодезических измерений (определений)	0.10	–
28	574790.89	2225593.30	Метод спутниковых геодезических измерений (определений)	0.10	–
29	574816.65	2225423.52	Метод спутниковых геодезических измерений (определений)	0.10	–
30	574831.31	2225408.97	Метод спутниковых геодезических измерений (определений)	0.10	–
31	574834.84	2225412.51	Метод спутниковых геодезических измерений (определений)	0.10	–
32	574823.46	2225423.86	Метод спутниковых геодезических измерений (определений)	0.10	–
33	574885.50	2225445.42	Метод спутниковых геодезических измерений (определений)	0.10	–
34	574884.46	2225436.29	Метод спутниковых геодезических измерений (определений)	0.10	–
35	574889.43	2225435.72	Метод спутниковых геодезических измерений (определений)	0.10	–
36	574890.78	2225447.52	Метод спутниковых геодезических измерений (определений)	0.10	–
37	574920.71	2225464.04	Метод спутниковых геодезических измерений (определений)	0.10	–
38	574940.31	2225461.38	Метод спутниковых геодезических измерений (определений)	0.10	–
39	574940.99	2225466.33	Метод спутниковых геодезических измерений (определений)	0.10	–
40	574928.24	2225468.06	Метод спутниковых геодезических измерений (определений)	0.10	–
41	574971.25	2225490.95	Метод спутниковых геодезических измерений (определений)	0.10	–
42	574999.29	2225427.71	Метод спутниковых геодезических измерений (определений)	0.10	–
43	575009.26	2225403.48	Метод спутниковых геодезических измерений (определений)	0.10	–
44	575013.88	2225405.38	Метод спутниковых геодезических измерений (определений)	0.10	–
45	575003.89	2225429.67	Метод спутниковых геодезических измерений (определений)	0.10	–
46	574975.64	2225493.40	Метод спутниковых геодезических измерений (определений)	0.10	–
47	575019.52	2225519.56	Метод спутниковых геодезических измерений (определений)	0.10	–
48	575023.70	2225510.02	Метод спутниковых геодезических измерений (определений)	0.10	–

183	574705.46	2225515.63	Метод спутниковых геодезических измерений (определений)	0.10	–
184	574701.56	2225542.84	Метод спутниковых геодезических измерений (определений)	0.10	–
185	574727.09	2225548.84	Метод спутниковых геодезических измерений (определений)	0.10	–
186	574779.03	2225553.16	Метод спутниковых геодезических измерений (определений)	0.10	–
187	574792.54	2225430.27	Метод спутниковых геодезических измерений (определений)	0.10	–
188	574789.51	2225401.31	Метод спутниковых геодезических измерений (определений)	0.10	–
189	574732.92	2225400.35	Метод спутниковых геодезических измерений (определений)	0.10	–
190	574733.01	2225395.35	Метод спутниковых геодезических измерений (определений)	0.10	–
191	574789.41	2225396.31	Метод спутниковых геодезических измерений (определений)	0.10	–
192	574791.33	2225361.82	Метод спутниковых геодезических измерений (определений)	0.10	–
193	574792.40	2225331.12	Метод спутниковых геодезических измерений (определений)	0.10	–
194	574794.80	2225264.47	Метод спутниковых геодезических измерений (определений)	0.10	–
195	574797.07	2225209.02	Метод спутниковых геодезических измерений (определений)	0.10	–
196	574787.89	2225182.12	Метод спутниковых геодезических измерений (определений)	0.10	–
197	574776.59	2225151.77	Метод спутниковых геодезических измерений (определений)	0.10	–
198	574776.67	2225093.46	Метод спутниковых геодезических измерений (определений)	0.10	–
199	574758.29	2225098.75	Метод спутниковых геодезических измерений (определений)	0.10	–
200	574756.90	2225093.96	Метод спутниковых геодезических измерений (определений)	0.10	–
201	574776.68	2225088.25	Метод спутниковых геодезических измерений (определений)	0.10	–
202	574776.61	2225032.12	Метод спутниковых геодезических измерений (определений)	0.10	–
1	574781.61	2225032.11	Метод спутниковых геодезических измерений (определений)	0.10	–
–	–	–	–	–	–
203	574617.86	2225551.46	Метод спутниковых геодезических измерений (определений)	0.10	–
204	574619.52	2225553.12	Метод спутниковых геодезических измерений (определений)	0.10	–
205	574617.86	2225554.78	Метод спутниковых геодезических измерений (определений)	0.10	–
206	574616.20	2225553.12	Метод спутниковых геодезических измерений (определений)	0.10	–
203	574617.86	2225551.46	Метод спутниковых геодезических измерений (определений)	0.10	–

3. Сведения о характерных точках части (частей) границы объекта

Обозначение характерных точек части границы	Координаты, м		Метод определения координат характерной точки	Средняя квадратическая погрешность положения характерной точки (M_p), м	Описание обозначения точки на местности (при наличии)
	X	Y			
1	2	3	4	5	6
–	–	–	–	–	–

Схема расположения границ публичного сервитута объекта

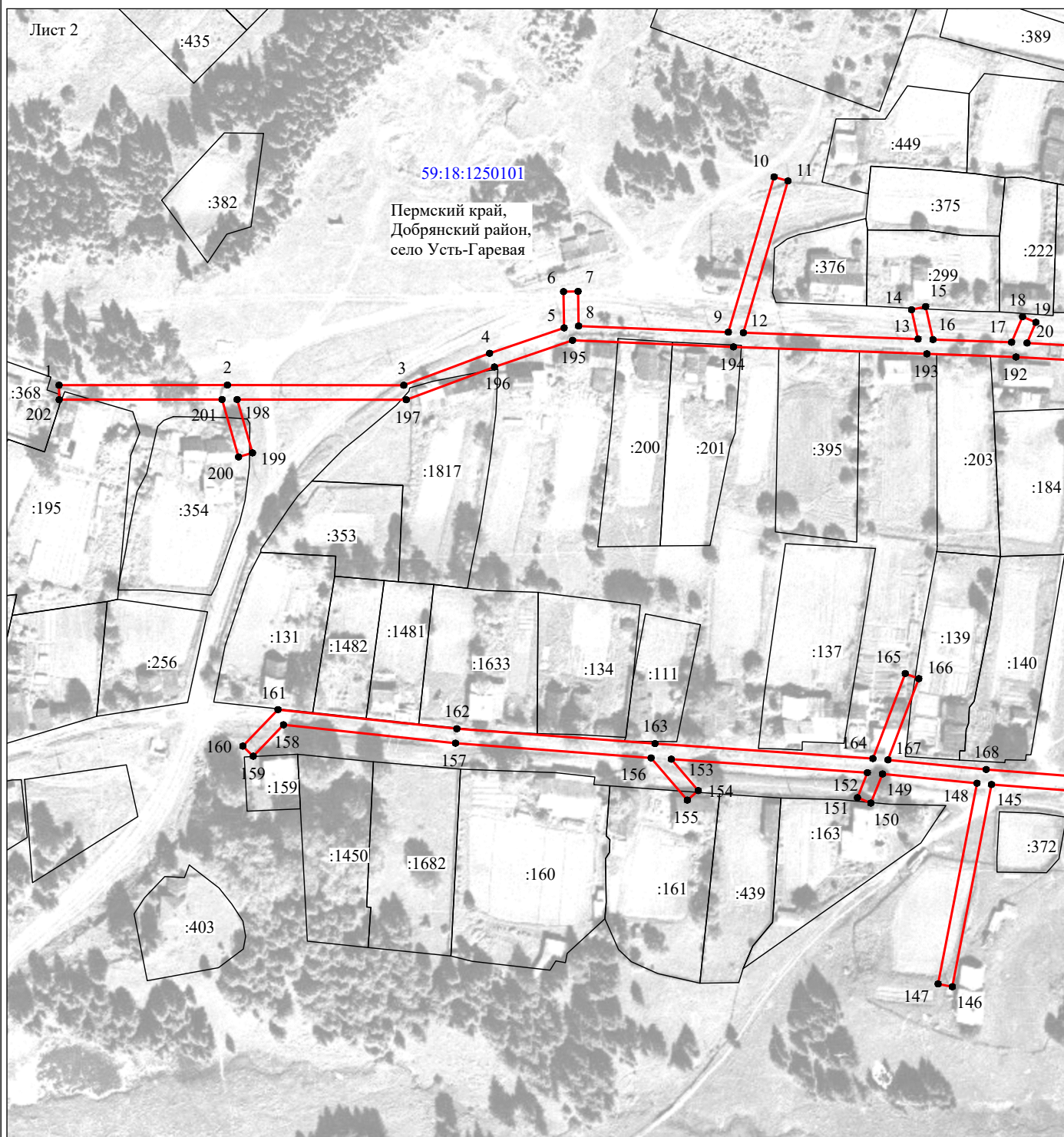


Масштаб 1:8000

Используемые условные знаки и обозначения:

— - граница публичного сервитута

Схема расположения границ публичного сервитута объекта



Используемые условные знаки и обозначения:

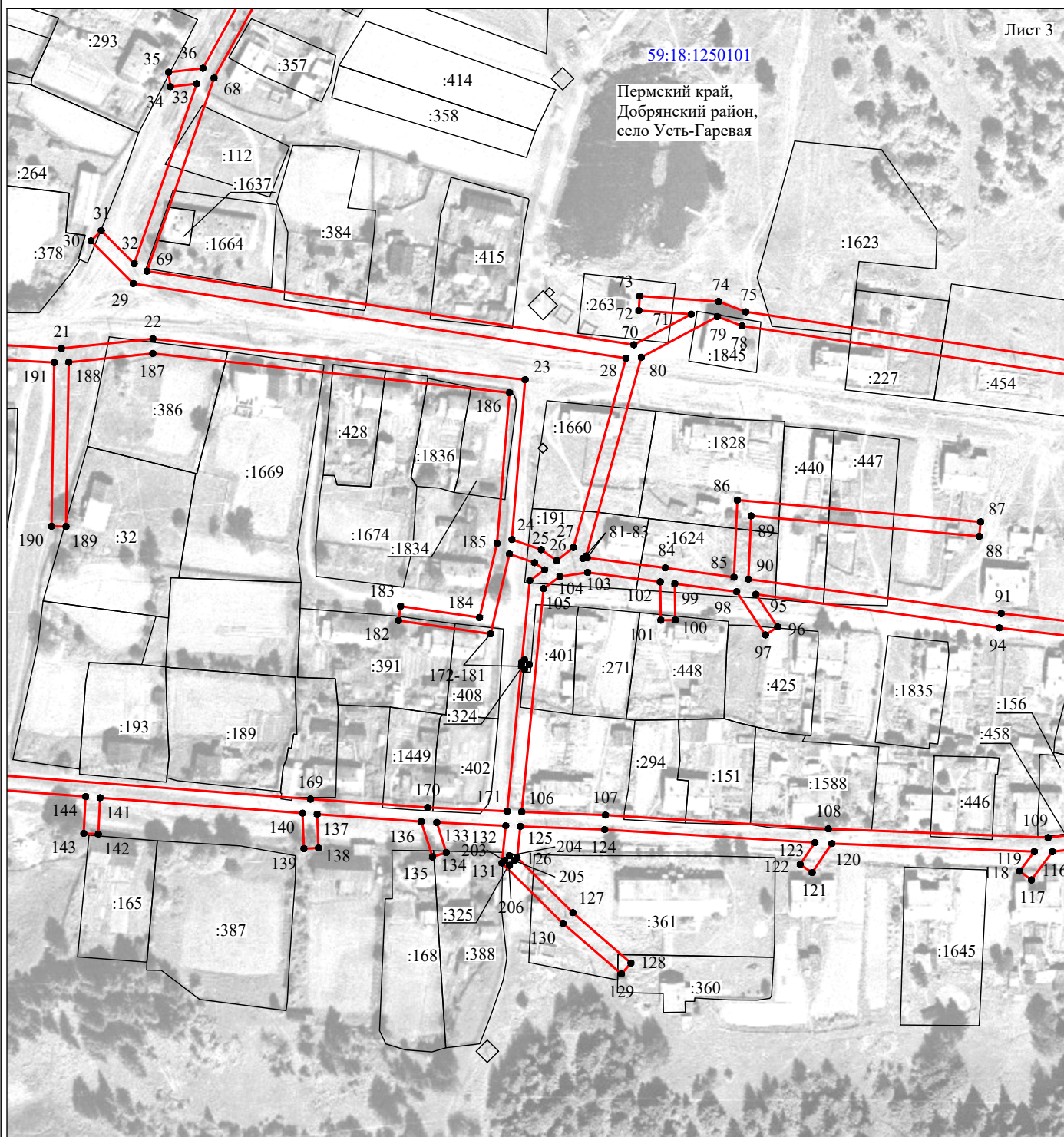
- | | |
|------------------|---|
| №1 | - номер опоры |
| — (red line) | - граница публичного сервитута |
| — (blue line) | - граница кадастрового деления |
| — (magenta line) | - граница населенного пункта |
| — (black line) | - граница земельного участка, имеющегося в ЕГРН |

59:32:1170001:34 - кадастровый номер земельного участка, имеющегося в ЕГРН
:34

59:32:1170001 - номер кадастрового квартала
1 • - обозначение характерных точек границ

Схема расположения границ публичного сервитута объекта

Лист 3



Масштаб 1:2000

Используемые условные знаки и обозначения:

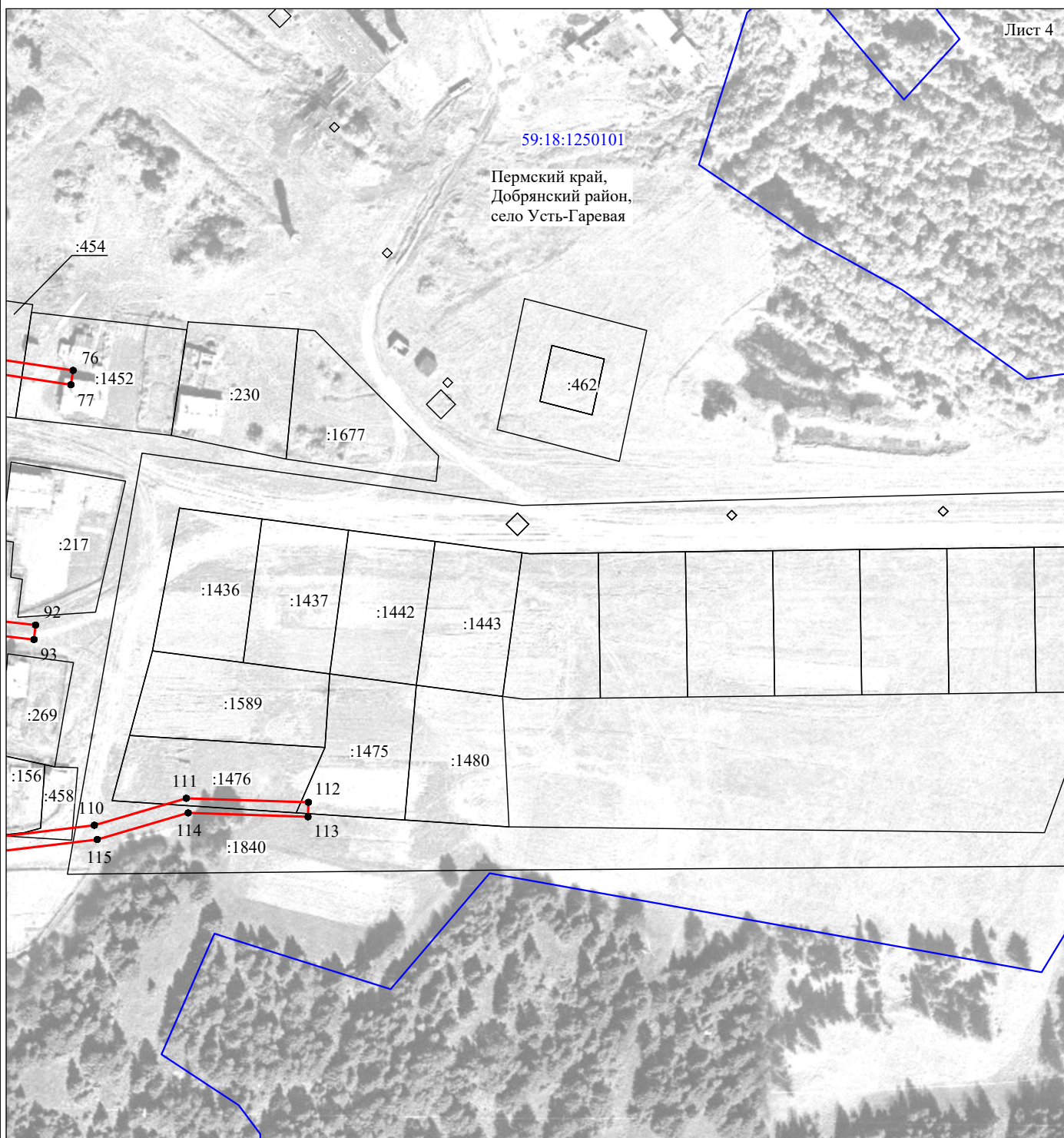
- | | |
|--|---|
| №1 | - номер опоры |
| — | - граница публичного сервитута |
| — | - граница кадастрового деления |
| — | - граница населенного пункта |
| — | - граница земельного участка, имеющегося в ЕГРН |

59:32:1170001:34 - кадастровый номер земельного участка, имеющегося в ЕГРН
:34

59:32:1170001 - номер кадастрового квартала
1 • - обозначение характерных точек границ

Схема расположения границ публичного сервитута объекта

Лист 4



Масштаб 1:2000

Используемые условные знаки и обозначения:

- | | |
|--|---|
| №1 | - номер опоры |
| — | - граница публичного сервитута |
| — | - граница кадастрового деления |
| — | - граница населенного пункта |
| — | - граница земельного участка, имеющегося в ЕГРН |

59:32:1170001:34 - кадастровый номер земельного участка, имеющегося в ЕГРН
:34

59:32:1170001 - номер кадастрового квартала
1 • - обозначение характерных точек границ