

ОПИСАНИЕ МЕСТОПОЛОЖЕНИЯ ГРАНИЦ

Публичный сервитут для размещения объекта электросетевого хозяйства «ВЛ-0,4КВ Ф.2 от ТП-21502»

(наименование объекта, местоположение границ которого описано (далее - объект)

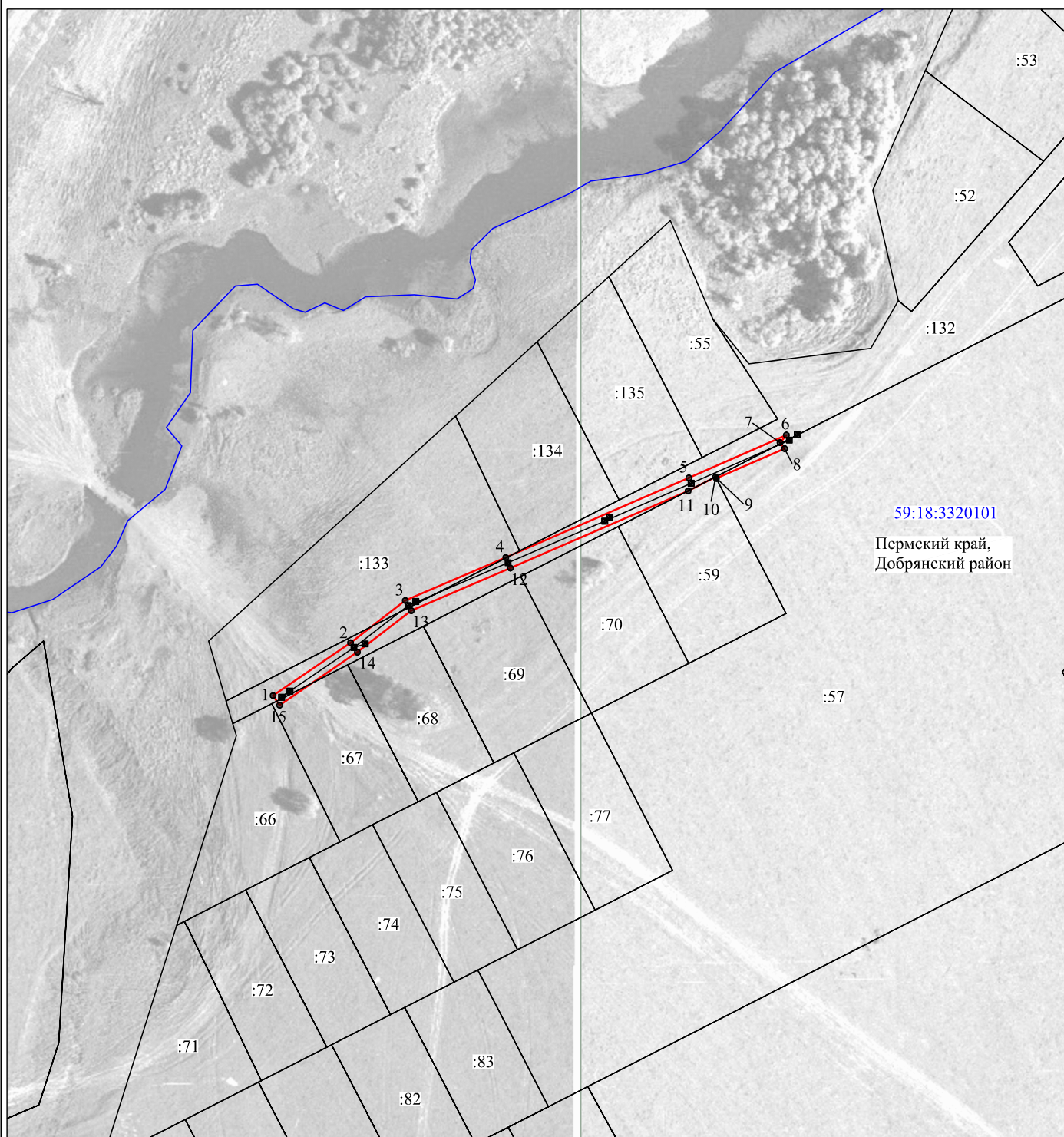
Раздел 1

Сведения об объекте		
№ п/п	Характеристики объекта	Описание характеристик
1	2	3
1	Местоположение объекта	Пермский край, город Добрянка
2	Площадь объекта +/- величина погрешности определения площади (Р+/- Дельта Р)	783 кв.м ± 6 кв.м
3	Иные характеристики объекта	Публичный сервитут для размещения объекта электросетевого хозяйства «ВЛ-0,4КВ Ф.2 от ТП-21502» на срок 49 лет

Раздел 2

Сведения о местоположении границ объекта					
1. Система координат <u>МСК-59, зона 2</u>					
2. Сведения о характерных точках границ объекта					
Обозначение характерных точек границ	Координаты, м		Метод определения координат характерной точки	Средняя квадратическая погрешность положения характерной точки (M_t), м	Описание обозначения точки на местности (при наличии)
	X	Y			
1	2	3	4	5	6
1	564567.47	2231638.20	Метод спутниковых геодезических измерений (определений)	0.10	—
2	564585.65	2231664.88	Метод спутниковых геодезических измерений (определений)	0.10	—
3	564600.20	2231683.75	Метод спутниковых геодезических измерений (определений)	0.10	—
4	564615.05	2231718.37	Метод спутниковых геодезических измерений (определений)	0.10	—
5	564642.45	2231781.46	Метод спутниковых геодезических измерений (определений)	0.10	—
6	564657.19	2231815.06	Метод спутниковых геодезических измерений (определений)	0.10	—
7	564654.60	2231812.88	Метод спутниковых геодезических измерений (определений)	0.10	—
8	564652.55	2231814.44	Метод спутниковых геодезических измерений (определений)	0.10	—
9	564642.25	2231790.94	Метод спутниковых геодезических измерений (определений)	0.10	—
10	564642.81	2231790.65	Метод спутниковых геодезических измерений (определений)	0.10	—
11	564637.99	2231781.22	Метод спутниковых геодезических измерений (определений)	0.10	—
12	564611.38	2231719.95	Метод спутниковых геодезических измерений (определений)	0.10	—
13	564596.72	2231685.79	Метод спутниковых геодезических измерений (определений)	0.10	—
14	564582.41	2231667.23	Метод спутниковых геодезических измерений (определений)	0.10	—
15	564564.16	2231640.45	Метод спутниковых геодезических измерений (определений)	0.10	—
1	564567.47	2231638.20	Метод спутниковых геодезических измерений (определений)	0.10	—
3. Сведения о характерных точках части (частей) границы объекта					
Обозначение характерных точек части границы	Координаты, м		Метод определения координат характерной точки	Средняя квадратическая погрешность положения характерной точки (M_t), м	Описание обозначения точки на местности (при наличии)
	X	Y			
1	2	3	4	5	6
—	—	—	—	—	—

Схема расположения границ публичного сервитута объекта



Масштаб 1:2000

Используемые условные знаки и обозначения:

- | | |
|--|---|
| №1 | - номер опоры |
| — | - граница публичного сервитута |
| — | - граница кадастрового деления |
| — | - граница населенного пункта |
| — | - граница земельного участка, имеющегося в ЕГРН |

59:32:1170001:34 - кадастровый номер земельного участка, имеющегося в ЕГРН
:34

59:32:1170001 - номер кадастрового квартала

1 • - обозначение характерных точек границ