



АДМИНИСТРАЦИЯ
ДОБРЯНСКОГО ГОРОДСКОГО ОКРУГА

ПОСТАНОВЛЕНИЕ

18.11.2021

№ 2426

г.Добрянка

**Об установлении
публичного сервитута**

В соответствии со статьей 23, главой V.7 Земельного кодекса Российской Федерации, статьей 3.3, частями 3, 4 статьи 3.6 Федерального закона Российской Федерации от 25 октября 2001 г. № 137-ФЗ «О введении в действие Земельного кодекса Российской Федерации», Постановлением Правительства Российской Федерации от 24 февраля 2009 г. № 160 «О порядке установления охранных зон объектов электросетевого хозяйства и особых условий использования земельных участков, расположенных в границах таких зон», Уставом Добрянского городского округа, пунктом 3.4 Положения об управлении имущественных и земельных отношений администрации Добрянского городского округа, утвержденного решением Думы Добрянского городского округа от 19 декабря 2019 г. № 90, рассмотрев представленные документы, ходатайство об установлении публичного сервитута от 04 октября 2021 г. вх. № 265-01-01-75-2845 открытого акционерного общества «Межрегиональная распределительная сетевая компания Урала», учитывая отсутствие заявлений иных правообладателей земельных участков в период публикации сообщения № 119/2021 о возможном установлении публичного сервитута,

администрация округа **ПОСТАНОВЛЯЕТ:**

1. Утвердить границы публичного сервитута общей площадью 5657 кв. м на части земельных участков согласно приложению к настоящему постановлению.
2. Установить публичный сервитут на основании ходатайства открытого акционерного общества «Межрегиональная распределительная сетевая компания Урала» (620026, Свердловская обл., г. Екатеринбург, ул. Мамина-Сибиряка, д. 140, ОГРН 1056604000970, ИНН 6671163413), общей площадью 5657 кв. м, в целях размещения ВЛ 0,4 кВ Ф.1 от КТП-10349, сроком



на 49 лет, на части земельных участков согласно приложению к настоящему постановлению.

3. Открытому акционерному обществу «Межрегиональная распределительная сетевая компания Урала» в установленном законом порядке после прекращения действия публичного сервитута привести части обремененных публичным сервитутом земельных участков, согласно приложению к настоящему постановлению, в состояние, пригодное для их использования в соответствии с видами разрешенного использования.

4. Открытое акционерное общество «Межрегиональная распределительная сетевая компания Урала» вправе:

4.1 приступить к осуществлению публичного сервитута на части земельных участков согласно приложению к настоящему постановлению со дня внесения сведений о нем в Единый государственный реестр недвижимости;

4.2 в установленных границах публичного сервитута осуществлять, в соответствии с требованиями законодательства Российской Федерации, деятельность, для обеспечения которой установлен публичный сервитут;

4.3 до окончания срока публичного сервитута обратиться с ходатайством об установлении публичного сервитута на новый срок.

5. Управлению имущественных и земельных отношений администрации Добрянского городского округа в установленном законом порядке обеспечить:

5.1 опубликование настоящего постановления в порядке, установленном для официального опубликования (обнародования) муниципальных правовых актов Добрянского городского округа;

5.2 направление копии настоящего постановления в федеральный орган исполнительной власти, уполномоченный Правительством Российской Федерации на осуществление государственного кадастрового учета, государственной регистрации прав, ведение Единого государственного реестра недвижимости и предоставление сведений, содержащихся в Едином государственном реестре недвижимости;

5.3 направление копии настоящего постановления правообладателям земельных участков согласно приложению к настоящему постановлению;

5.4 направление заявителю копии настоящего постановления, сведений о лицах, являющихся правообладателями земельных участков, согласно приложению к настоящему постановлению.

6. Контроль за исполнением постановления возложить на первого заместителя главы администрации Добрянского городского округа.

Глава городского округа -
глава администрации Добрянского
городского округа



К.В. Лызов



№ п/п	Кадастровый номер, адрес или местоположение земельного участка	Площадь части земельного участка (кв. м)
1	Пермский край, Добрянский район, Краснослудское сельское поселение, ООО "Совхоз "Всходы", урочище "Чумкас" 59:18:3630101:3279	1268*
2	Пермский край, Добрянский район, Краснослудское сельское поселение, ООО "Совхоз "Всходы", урочище "Чумкас" 59:18:3630101:1881	596*
3	Пермский край, Добрянский район, Краснослудское сельское поселение, ООО "Совхоз Всходы", урочище " Чумское" 59:18:3630101:1978	296*
4	Пермский край, Добрянский район, Краснослудское сельское поселение, ООО "Совхоз Всходы", урочище " Чумское" 59:18:3630101:1953	100*
5	Пермский край, Добрянский район, Краснослудское сельское поселение, ООО "Совхоз Всходы", урочище " Чумское" 59:18:3630101:1955	103*
6	Пермский край, Добрянский район, Краснослудское сельское поселение, ООО "Совхоз Всходы", урочище " Чумское" 59:18:3630101:1957	5*
7	Пермский край, Добрянский район, Краснослудское сельское поселение, ООО "Совхоз Всходы", урочище " Чумское" 59:18:3630101:1951	95*
8	Пермский край, Добрянский район, Краснослудское сельское поселение, ООО "Совхоз Всходы", урочище " Чумское" 59:18:3630101:1949	96*
9	Пермский край, Добрянский район, Краснослудское сельское поселение, ООО "Совхоз Всходы", урочище " Чумское" 59:18:3630101:1947	89*
10	Пермский край, Добрянский район, Краснослудское сельское поселение, ООО "Совхоз Всходы", урочище " Чумское" 59:18:3630101:1945	87*
11	Пермский край, г.о. Добрянский, тер. ДНП Михайловское, ул. Прибрежная, з/у 21 59:18:3630101:1943	91*
12	Пермский край, Добрянский район, Краснослудское сельское поселение, ООО "Совхоз Всходы", урочище " Чумское" 59:18:3630101:1941	68*
13	Пермский край, Добрянский район, Краснослудское сельское поселение, ООО "Совхоз Всходы", урочище " Чумское" 59:18:3630101:1939	69*
14	Пермский край, Добрянский район, Краснослудское сельское поселение, ООО "Совхоз Всходы", урочище " Чумское" 59:18:3630101:1937	69

№ п/п	Кадастровый номер, адрес или местоположение земельного участка	Площадь части земельного участка (кв. м)
15	Пермский край, Добрянский район, Краснослудское сельское поселение, ООО "Совхоз Выходы", урочище " Чумское" 59:18:3630101:1935	65*
16	Пермский край, Добрянский район, Краснослудское сельское поселение, ООО "Совхоз Выходы", урочище " Чумское" 59:18:3630101:1933	67*
17	Пермский край, Добрянский район, Краснослудское сельское поселение, ООО "Совхоз Выходы", урочище " Чумское" 59:18:3630101:1931	65*
18	Пермский край, г.о. Добрянский, тер. днп Михайловское, ул. Полевая, з/у 29 59:18:3630101:1889	93*
19	Пермский край, Добрянский район, Краснослудское сельское поселение, ООО "Совхоз "Выходы", урочище "Чумкас" 59:18:3630101:1888	100*
20	Пермский край, Добрянский район, Краснослудское сельское поселение, ООО "Совхоз Выходы", урочище " Чумское" 59:18:3630101:1929	44*
21	Пермский край, Добрянский район, Краснослудское сельское поселение, ООО "Совхоз Выходы", урочище " Чумское" 59:18:3630101:1927	100*
22	Пермский край, Добрянский район, Краснослудское сельское поселение, ООО "Совхоз Выходы", урочище " Чумское" 59:18:3630101:1925	101*
23	Пермский край, Добрянский район, с/п Краснослудское, Дачное некоммерческое партнерство "Михайловское", ул. Цветочная, д. 7, 59:18:3630101:1923	104*
24	Пермский край, Добрянский район, Краснослудское сельское поселение, ООО "Совхоз Выходы", урочище " Чумское" 59:18:3630101:1921	107*
25	Пермский край, Добрянский район, Краснослудское сельское поселение, ООО "Совхоз Выходы", урочище " Чумское" 59:18:3630101:1919	107*
26	Пермский край, Добрянский район, Краснослудское сельское поселение, ООО "Совхоз Выходы", урочище " Чумское" 59:18:3630101:1917	116*
27	Пермский край, Добрянский район, Краснослудское сельское поселение, ООО "Совхоз Выходы", урочище " Чумское" 59:18:3630101:1906	104*
28	Пермский край, г.о. Добрянский, тер. ДНП Михайловское, ул. Цветочная, з/у 17 59:18:3630101:1903	75*
29	Пермский край, г.о. Добрянский, тер. ДНП Михайловское, ул. Цветочная, з/у 19 59:18:3630101:1901	66*
30	Пермский край, Добрянский район, Краснослудское сельское поселение, ООО "Совхоз Выходы", урочище " Чумское"	66*



№ п/п	Кадастровый номер, адрес или местоположение земельного участка	Площадь части земельного участка (кв. м)
	59:18:3630101:1899	
31	Пермский край, Добрянский район, Краснослудское сельское поселение, ООО "Совхоз Восток", урочище "Чумское" 59:18:3630101:1897	66*
32	Пермский край, Добрянский район, Краснослудское сельское поселение, ООО "Совхоз Восток", урочище "Чумское" 59:18:3630101:1977	47*
33	Пермский край, Добрянский район, Краснослудское сельское поселение, ООО "Совхоз "Восток", урочище "Чумкас" 59:18:3630101:1885	51*
34	Пермский край, Добрянский район, Краснослудское сельское поселение, ООО "Совхоз "Восток", урочище "Чумкас" 59:18:3630101:1884	44*
35	Пермский край, Добрянский район, Краснослудское сельское поселение, ООО "Совхоз Восток", урочище "Чумкас" 59:18:3630101:3419	32*
36	Пермский край, Добрянский район, Краснослудское сельское поселение, ООО "Совхоз Восток", урочище "Чумкас" 59:18:3630101:3420	339*
37	Пермский край, Добрянский район, Краснослудское сельское поселение, ООО "Совхоз Восток", урочище "Чумкас" 59:18:3630101:3421	59*
38	Пермский край, Добрянский район, Краснослудское сельское поселение, ООО "Совхоз "Восток", урочище "Чумкас" 59:18:3630101:1894	132*
39	Пермский край, Добрянский район, Краснослудское сельское поселение, ООО "Совхоз "Восток", урочище "Чумкас" 59:18:3630101:1880	100*
40	Пермский край, Добрянский район, Краснослудское сельское поселение, ООО "Совхоз "Восток", урочище "Чумкас" 59:18:3630101:1879	96*
41	Пермский край, Добрянский район, Краснослудское сельское поселение, ООО "Совхоз "Восток", урочище "Чумкас" 59:18:3630101:1878	94*
42	Пермский край, Добрянский район, Краснослудское сельское поселение, ООО "Совхоз "Восток", урочище "Чумкас" 59:18:3630101:1877	102*
43	Пермский край, г.о. Добрянский, тер. ДНП Михайловское, ул. Таежная, з/у 4 59:18:3630101:4083	83*

Объект: ВЛ- 0,4 КВ Ф.1 от КТП-10349

Местоположение: Пермский край, Добрянский городской округ

Площадь земель и/или части земельного участка, кв.м: 5657



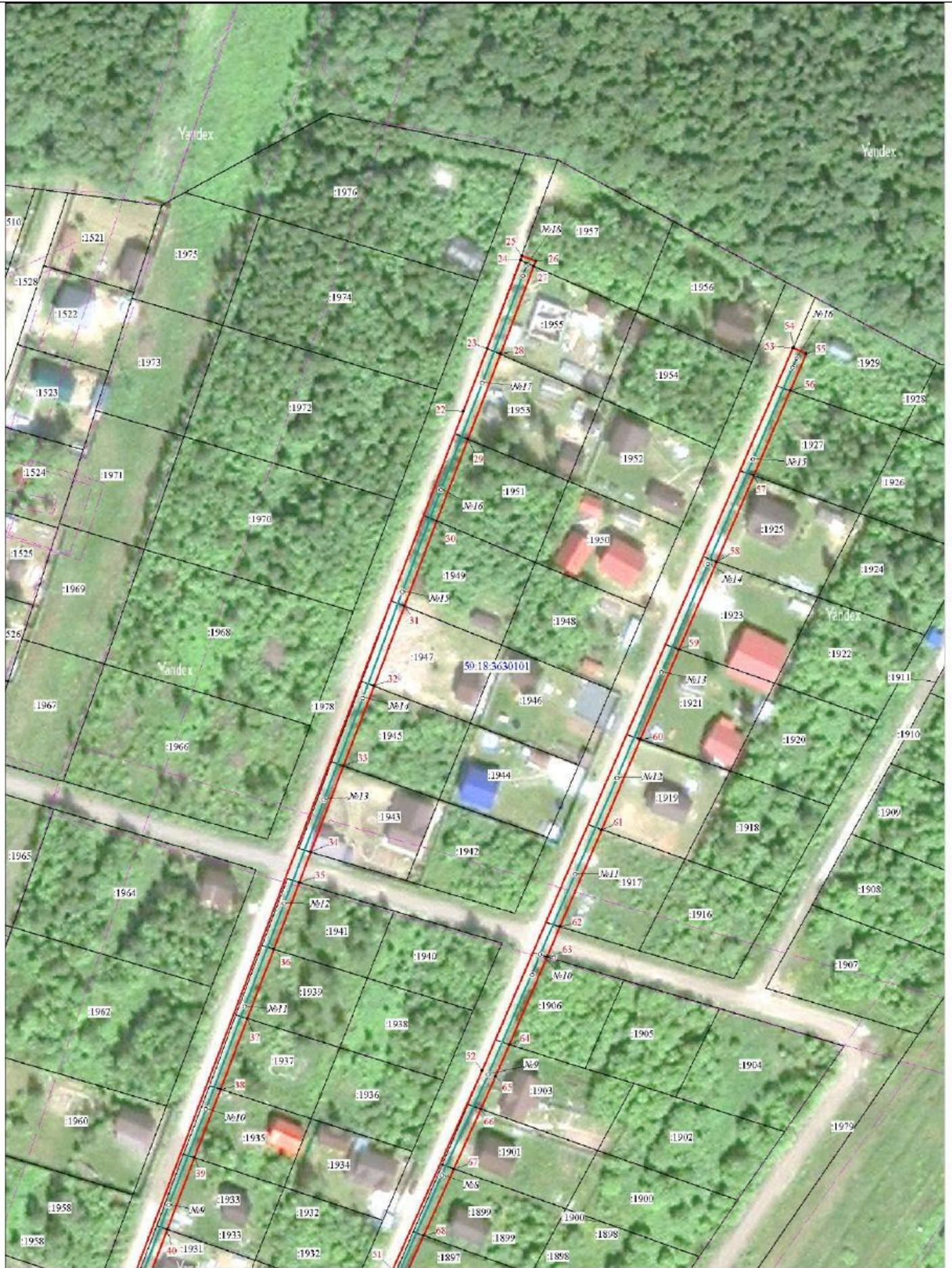
Условные обозначения

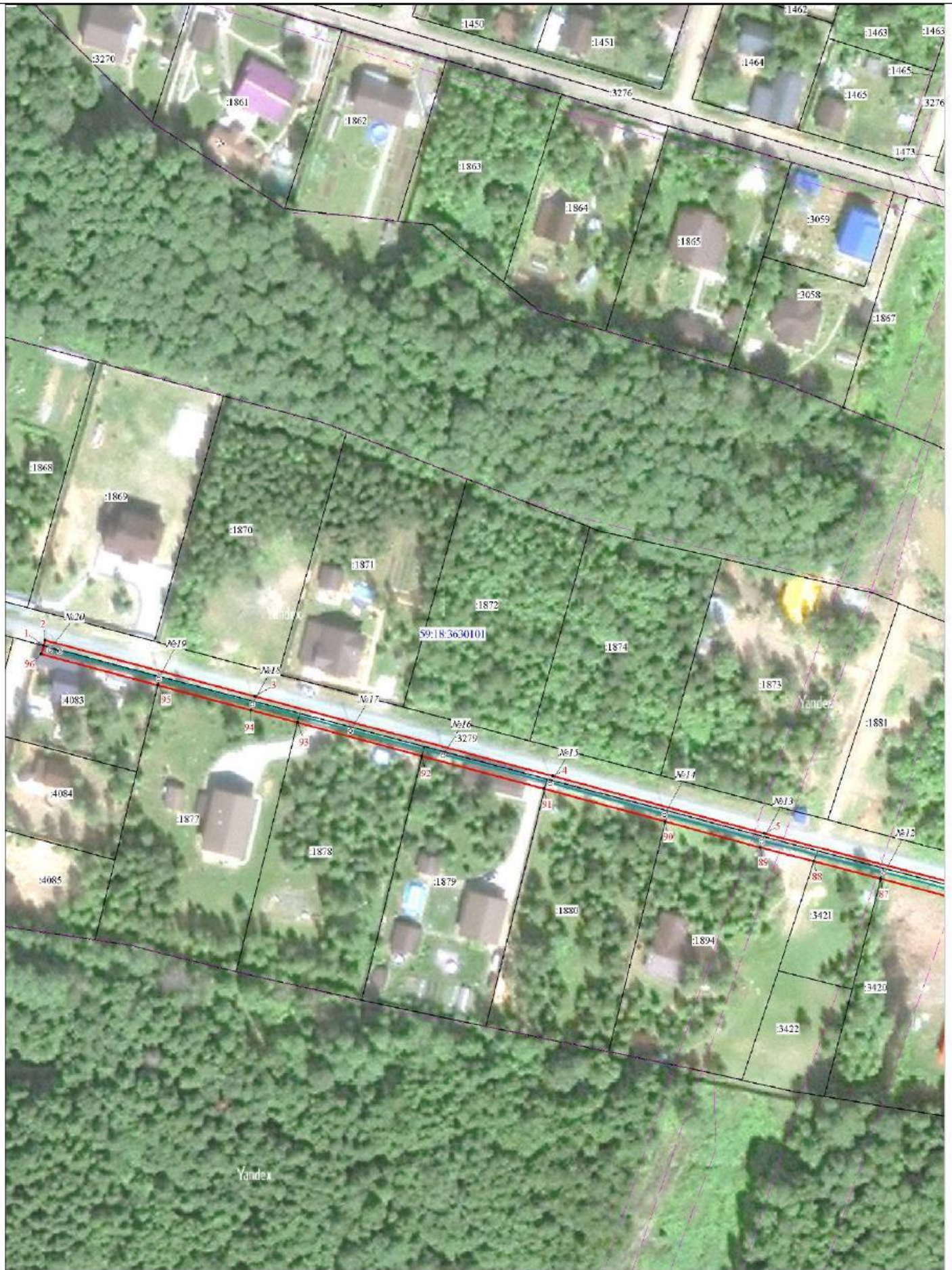
- проектные границы публичного сервитута
- кадастровый номер квартала
- граница и номер земельного участка, сведения о котором внесены в ЕГРН
- ВЛ- 0,4 КВ Ф.1 от КТП-10349
- обозначение характерной точки проектной границы публичного сервитута
- обозначение и номер опоры ЛЭП
- охранный зона ЛЭП
- граница муниципального образования

Масштаб 1:2500



Описание границы	Смежный землепользователь (при наличии кадастровый номер земельного участка)	Площадь обременения, кв.м	Описание границы	Смежный землепользователь (при наличии кадастровый номер земельного участка)	Площадь обременения, кв.м
от точки 1 до точки 8, от точки 10 до точки 12, от точки 19 до точки 21, от точки 43 до точки 50, от точки 73 до точки 75, от точки 79 до точки 83.	59:18:3630101:3279	1268	от точки 58 до точки 59	59:18:3630101:1923	104
от точки 8 до точки 10, от точки 12 до точки 19, от точки 75 до точки 79	59:18:3630101:1881	596	от точки 59 до точки 60	59:18:3630101:1921	107
от точки 21 до точки 22, от точки 34 до точки 35, от точки 50 до точки 54, от точки 62 до точки 63,	59:18:3630101:1978	296	от точки 60 до точки 61	59:18:3630101:1919	107
от точки 22 до точки 23, от точки 28 до точки 29	59:18:3630101:1953	100	от точки 61 до точки 62	59:18:3630101:1917	116
от точки 23 до точки 24, от точки 27 до точки 28	59:18:3630101:1955	103	от точки 63 до точки 64	59:18:3630101:1906	104
от точки 24 до точки 27	59:18:3630101:1957	5	от точки 64 до точки 66	59:18:3630101:1903	75
от точки 29 до точки 30	59:18:3630101:1951	95	от точки 66 до точки 67	59:18:3630101:1901	66
от точки 30 до точки 31	59:18:3630101:1949	96	от точки 67 до точки 68	59:18:3630101:1899	66
от точки 31 до точки 32	59:18:3630101:1947	89	от точки 68 до точки 70	59:18:3630101:1897	66
от точки 32 до точки 33	59:18:3630101:1945	87	от точки 70 до точки 71	59:18:3630101:1977	47
от точки 33 до точки 34	59:18:3630101:1943	91	от точки 71 до точки 72	59:18:3630101:1885	51
от точки 35 до точки 36	59:18:3630101:1941	68	от точки 72 до точки 73	59:18:3630101:1884	44
от точки 36 до точки 37	59:18:3630101:1939	69	от точки 83 до точки 85	59:18:3630101:3419	32
от точки 37 до точки 38	59:18:3630101:1937	69	от точки 85 до точки 87	59:18:3630101:3420	339
от точки 38 до точки 39	59:18:3630101:1935	65	от точки 87 до точки 88	59:18:3630101:3421	59
от точки 39 до точки 40	59:18:3630101:1933	67	от точки 88 до точки 90	59:18:3630101:1894	132
от точки 40 до точки 41	59:18:3630101:1931	65	от точки 90 до точки 91	59:18:3630101:1880	100
от точки 41 до точки 42	59:18:3630101:1889	93	от точки 91 до точки 92	59:18:3630101:1879	96
от точки 42 до точки 43	59:18:3630101:1888	100	от точки 92 до точки 93	59:18:3630101:1878	94
от точки 54 до точки 56	59:18:3630101:1929	44	от точки 93 до точки 95	59:18:3630101:1877	102
от точки 56 до точки 57	59:18:3630101:1927	100	от точки 95 до точки 1	59:18:3630101:4083	83
от точки 57 до точки 58	59:18:3630101:1925	101			
Итого:					5657





Масштаб 1:1000





Обозначение характерных точек границ	Координаты, м		Метод определения координат характерной точки	Мт, м	Обозначение характерных точек границ	Координаты, м		Метод определения координат характерной точки	Мт, м
	X	Y				X	Y		
1	2	3	4	5	1	2	3	4	5
1	541089.44	2241584.33	Геодезический метод	0.1	49	541200.72	2242006.44	Геодезический метод	0.1
2	541090.94	2241584.74	Геодезический метод	0.1	50	541226.44	2242018.31	Геодезический метод	0.1
3	541075.35	2241642.65	Геодезический метод	0.1	51	541254.22	2242031.13	Геодезический метод	0.1
4	541053.13	2241724.87	Геодезический метод	0.1	52	541309.23	2242056.06	Геодезический метод	0.1
5	541037.10	2241783.31	Геодезический метод	0.1	53	541508.93	2242142.31	Геодезический метод	0.1
6	541012.99	2241874.69	Геодезический метод	0.1	54	541508.88	2242142.43	Геодезический метод	0.1
7	540997.05	2241933.29	Геодезический метод	0.1	55	541507.34	2242145.98	Геодезический метод	0.1
8	541004.11	2241938.44	Геодезический метод	0.1	56	541497.14	2242141.58	Геодезический метод	0.1
9	541033.88	2241960.14	Геодезический метод	0.1	57	541473.62	2242131.44	Геодезический метод	0.1
10	541076.13	2241991.40	Геодезический метод	0.1	58	541449.83	2242121.18	Геодезический метод	0.1
11	541135.55	2242035.38	Геодезический метод	0.1	59	541425.55	2242110.71	Геодезический метод	0.1
12	541139.63	2242034.90	Геодезический метод	0.1	60	541400.73	2242099.98	Геодезический метод	0.1
13	541142.11	2242034.61	Геодезический метод	0.1	61	541375.84	2242089.22	Геодезический метод	0.1
14	541144.60	2242031.84	Геодезический метод	0.1	62	541349.00	2242077.61	Геодезический метод	0.1
15	541143.95	2242030.59	Геодезический метод	0.1	63	541340.67	2242074.00	Геодезический метод	0.1
16	541149.78	2242027.56	Геодезический метод	0.1	64	541316.42	2242063.52	Геодезический метод	0.1
17	541169.33	2241960.21	Геодезический метод	0.1	65	541307.58	2242059.70	Геодезический метод	0.1
18	541178.31	2241931.15	Геодезический метод	0.1	66	541298.66	2242055.65	Геодезический метод	0.1
19	541181.52	2241932.54	Геодезический метод	0.1	67	541282.05	2242048.13	Геодезический метод	0.1
20	541189.77	2241936.13	Геодезический метод	0.1	68	541263.65	2242039.79	Геодезический метод	0.1
21	541247.10	2241957.58	Геодезический метод	0.1	69	541252.56	2242034.77	Геодезический метод	0.1
22	541491.64	2242051.19	Геодезический метод	0.1	70	541242.98	2242030.35	Геодезический метод	0.1
23	541509.02	2242057.83	Геодезический метод	0.1	71	541225.15	2242022.12	Геодезический метод	0.1
24	541533.30	2242067.13	Геодезический метод	0.1	72	541199.55	2242010.32	Геодезический метод	0.1
25	541534.48	2242067.58	Геодезический метод	0.1	73	541172.10	2241998.37	Геодезический метод	0.1
26	541533.06	2242071.32	Геодезический метод	0.1	74	541163.72	2241994.73	Геодезический метод	0.1
27	541531.68	2242070.79	Геодезический метод	0.1	75	541162.33	2241999.39	Геодезический метод	0.1
28	541507.40	2242061.50	Геодезический метод	0.1	76	541153.15	2242030.31	Геодезический метод	0.1
29	541483.88	2242052.50	Геодезический метод	0.1	77	541148.33	2242032.82	Геодезический метод	0.1
30	541461.24	2242043.83	Геодезический метод	0.1	78	541148.76	2242033.20	Геодезический метод	0.1
31	541437.78	2242034.85	Геодезический метод	0.1	79	541144.33	2242038.12	Геодезический метод	0.1
32	541415.67	2242026.38	Геодезический метод	0.1	80	541144.08	2242038.41	Геодезический метод	0.1
33	541393.57	2242017.92	Геодезический метод	0.1	81	541134.45	2242039.54	Геодезический метод	0.1
34	541369.77	2242008.81	Геодезический метод	0.1	82	541031.50	2241963.36	Геодезический метод	0.1
35	541361.33	2242005.58	Геодезический метод	0.1	83	540995.19	2241936.92	Геодезический метод	0.1
36	541342.94	2241998.54	Геодезический метод	0.1	84	540992.47	2241934.93	Геодезический метод	0.1
37	541323.76	2241991.20	Геодезический метод	0.1	85	540994.58	2241927.17	Геодезический метод	0.1
38	541304.29	2241983.75	Геодезический метод	0.1	86	541009.13	2241873.65	Геодезический метод	0.1
39	541285.38	2241976.51	Геодезический метод	0.1	87	541024.46	2241815.53	Геодезический метод	0.1
40	541265.55	2241968.92	Геодезический метод	0.1	88	541029.33	2241797.08	Геодезический метод	0.1
41	541245.81	2241961.37	Геодезический метод	0.1	89	541033.24	2241782.27	Геодезический метод	0.1
42	541217.77	2241950.87	Геодезический метод	0.1	90	541040.44	2241755.98	Геодезический метод	0.1
43	541188.79	2241940.04	Геодезический метод	0.1	91	541049.59	2241722.63	Геодезический метод	0.1
44	541180.81	2241936.60	Геодезический метод	0.1	92	541058.74	2241688.79	Геодезический метод	0.1
45	541174.31	2241957.68	Геодезический метод	0.1	93	541068.01	2241654.48	Геодезический метод	0.1
46	541173.17	2241961.35	Геодезический метод	0.1	94	541071.49	2241641.60	Геодезический метод	0.1
47	541169.26	2241975.25	Геодезический метод	0.1	95	541078.41	2241615.90	Геодезический метод	0.1
48	541164.87	2241990.87	Геодезический метод	0.1	96	541087.08	2241583.70	Геодезический метод	0.1
					1	541089.44	2241584.33	Геодезический метод	0.1