

Сообщение № 131/2021 о возможном установлении публичного сервитута

В соответствии со статьей 39.42 Земельного кодекса РФ администрация Добрянского городского округа информирует о возможном установлении публичного сервитута на части земельных участков:

Адрес или местоположение земельных участков	Вид права	Цель, для которой устанавливается публичный сервитут
Пермский край, Добрянский г.о., СПК «Добрянский», ур. «У МТФ» кадастровый номер 59:18:2760102:263 кадастровый номер 59:18:2760102:262 кадастровый номер 59:18:2760102:285 кадастровый номер 59:18:2760102:268 кадастровый номер 59:18:2760102:264	публичный сервитут на 49 лет	Размещение объекта ОАО «МРСК Урала» - ВЛ 0,4 кВ № 3 (от оп.№5 - №5.5) от ТП-10182, ВЛ 0,4 кВ № 1 оп.№12.3.7 - №12.3.12 от ТП-10182, ВЛ 0,4 кВ ф.2 оп.№22 - №24 от ТП-10031
Пермский край, Добрянский г.о., СПК «Добрянский», ур. «Выше Завожика» кадастровый номер 59:18:2760101:329		
Пермский край, Добрянский г.о., д. Завожик кадастровый квартал 59:18:0540101		

* согласно схеме расположения границ публичного сервитута.

Заинтересованные лица могут ознакомиться с поступившим ходатайством об установлении публичного сервитута и прилагаемой к нему схемой расположения границ публичного сервитута в Муниципальном казенном учреждении «Добрянский городской информационный центр» по адресу: Пермский край, г. Добрянка, ул. 8 Марта, д. 13, с 8-30 до 13-00 и с 13-48 до 17-30 часов.

Подать заявления об учете прав на земельные участки, в отношении которых поступило ходатайство об установлении публичного сервитута, можно в администрации Добрянского городского округа, по адресу: Пермский край, г. Добрянка, ул. Советская, д. 14, каб. 305.

Срок приема заявлений с 10.11.2021 по 09.12.2021 (включительно) с 8-30 до 13-00 и с 13-48 до 17-30 часов, по пятницам до 16-30 часов (кроме выходных и праздничных дней).

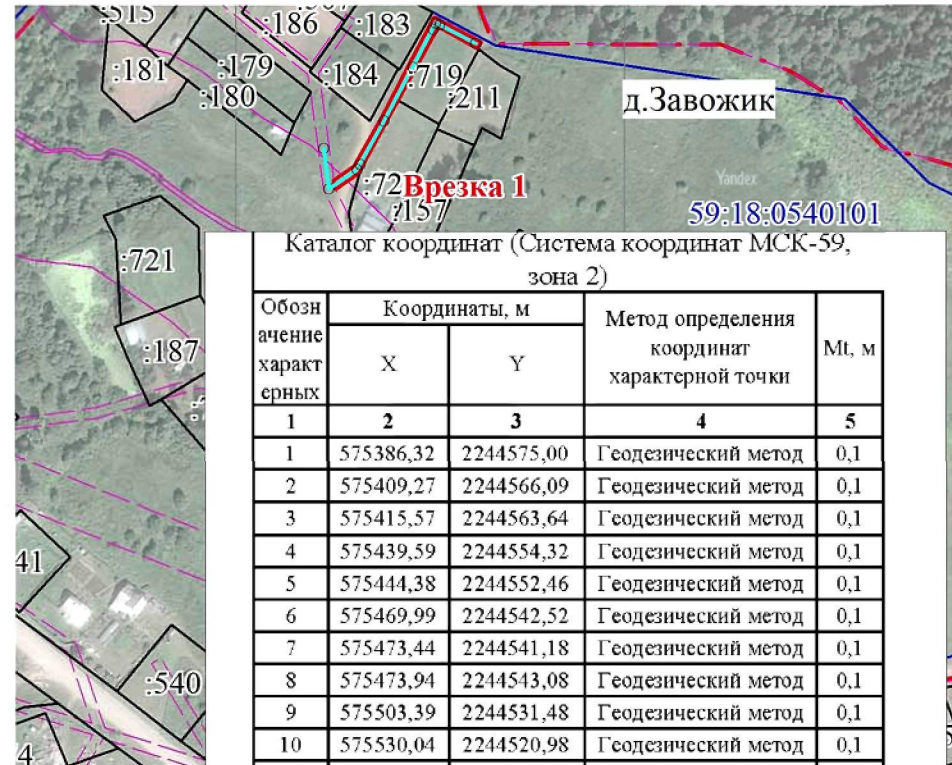
Правообладатели земельных участков, подавшие заявления по истечении указанного срока, несут риски невозможности обеспечения их прав в связи с отсутствием информации о таких лицах и их правах на земельные участки.

Схема расположения границ публичного сервитута

Объект: ВЛ-0,4кВ №1 (от оп.№5- №5.5) от ТП-10182, ВЛ 0,4 кВ №1 оп.№12.3.7 - №12.3.12 от ТП-10182, ВЛ 0,4 кВ ф.2 оп.№22 - №24 от ТП-10031
 Местоположение: Пермский край, Добрянский городской округ, д.Завожик
 Площадь земель и/или части земельного участка, кв.м: 1035

Условные обозначения

- :3У1 -проектные границы публичного сервитута
- 59:18:0540101 -кадастровый номер квартала
- :22 -граница и номер земельного участка, сведения о котором внесены в ЕГРН
- Воздушная линия электропередачи ВЛ-0,4кВ №1 (от оп.№5-№5.5) от ТП-10182, ВЛ 0,4 кВ №1 оп.№12.3.7 - №12.3.12 от ТП-10182, ВЛ 0,4 кВ ф.2 оп.№22 - №24 от ТП-10031, ВЛ0,4 кВ №1 ТП-10450
- n1 - обозначение характерной точки проектной границы публичного сервитута
- №11 - обозначение и номер опоры ЛЭП
- охранный зона ЛЭП
- граница населенного пункта



Каталог координат (Система координат МСК-59, зона 2)

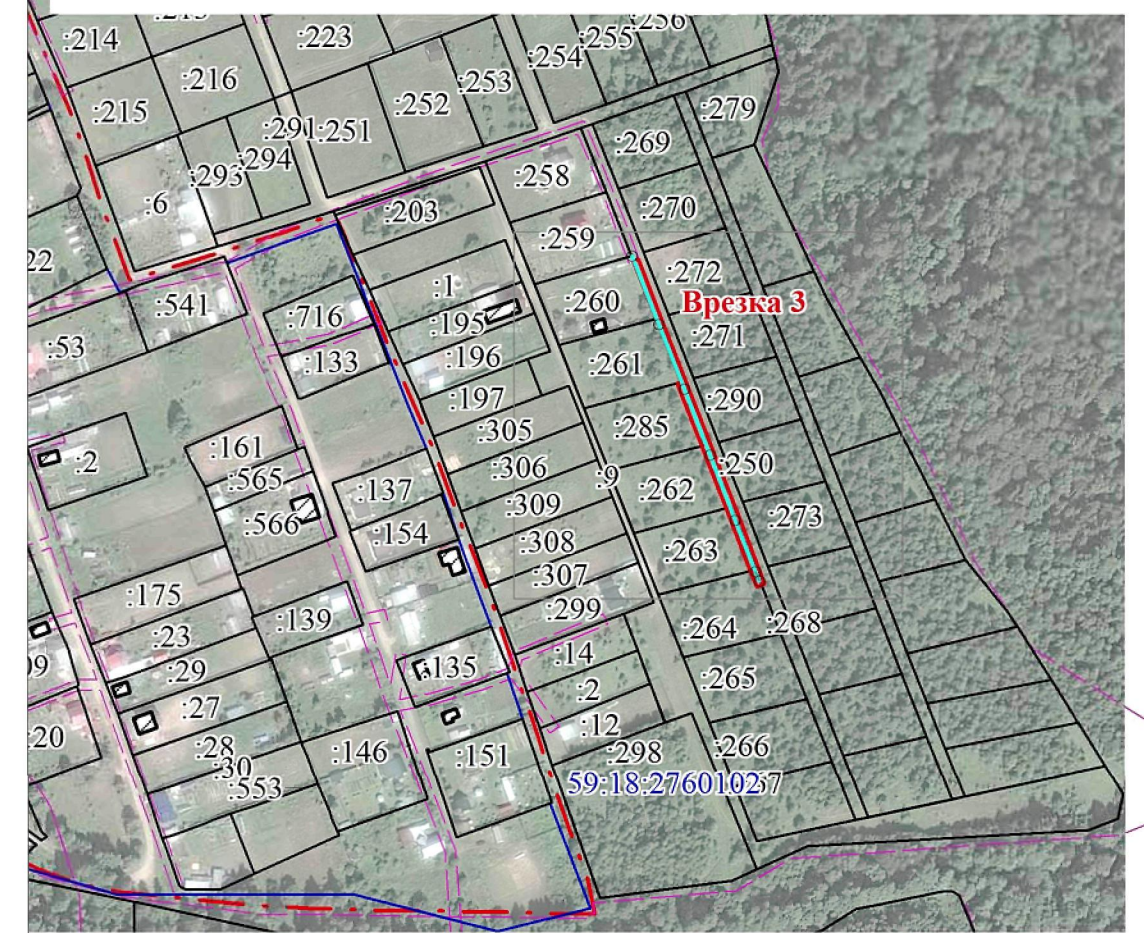
Обозначение характерных	Координаты, м		Метод определения координат характерной точки	Мт, м
	X	Y		
1	2	3	4	5
1	575386,32	2244575,00	Геодезический метод	0,1
2	575409,27	2244566,09	Геодезический метод	0,1
3	575415,57	2244563,64	Геодезический метод	0,1
4	575439,59	2244554,32	Геодезический метод	0,1
5	575444,38	2244552,46	Геодезический метод	0,1
6	575469,99	2244542,52	Геодезический метод	0,1
7	575473,44	2244541,18	Геодезический метод	0,1
8	575473,94	2244543,08	Геодезический метод	0,1
9	575503,39	2244531,48	Геодезический метод	0,1
10	575530,04	2244520,98	Геодезический метод	0,1
11	575530,87	2244523,15	Геодезический метод	0,1
12	575501,48	2244534,57	Геодезический метод	0,1
13	575471,43	2244546,24	Геодезический метод	0,1
14	575441,03	2244558,04	Геодезический метод	0,1
15	575410,71	2244569,81	Геодезический метод	0,1
16	575380,48	2244581,56	Геодезический метод	0,1
17	575379,92	2244580,10	Геодезический метод	0,1
18	575379,04	2244577,83	Геодезический метод	0,1
19	575386,32	2244575,00	Геодезический метод	0,1
19	575575,18	2243506,15	Геодезический метод	0,1
20	575574,98	2243505,55	Геодезический метод	0,1
21	575574,33	2243503,65	Геодезический метод	0,1
22	575578,91	2243500,44	Геодезический метод	0,1
23	575580,21	2243504,22	Геодезический метод	0,1
24	575578,05	2243506,17	Геодезический метод	0,1
25	575588,89	2243538,06	Геодезический метод	0,1
26	575586,31	2243538,94	Геодезический метод	0,1
27	575585,59	2243536,80	Геодезический метод	0,1
19	575575,18	2243506,15	Геодезический метод	0,1
28	576077,08	2244024,19	Геодезический метод	0,1
29	576087,04	2244006,03	Геодезический метод	0,1
30	576053,07	2243987,38	Геодезический метод	0,1
31	576038,14	2243978,99	Геодезический метод	0,1
32	576021,41	2243970,09	Геодезический метод	0,1
33	576019,58	2243969,57	Геодезический метод	0,1
34	576011,88	2243958,33	Геодезический метод	0,1
35	576013,00	2243957,79	Геодезический метод	0,1
36	576016,06	2243957,37	Геодезический метод	0,1
37	576022,62	2243966,93	Геодезический метод	0,1
38	576044,54	2243979,19	Геодезический метод	0,1
39	576069,58	2243992,44	Геодезический метод	0,1
40	576091,70	2244004,13	Геодезический метод	0,1
41	576080,15	2244025,83	Геодезический метод	0,1
28	576077,08	2244024,19	Геодезический метод	0,1

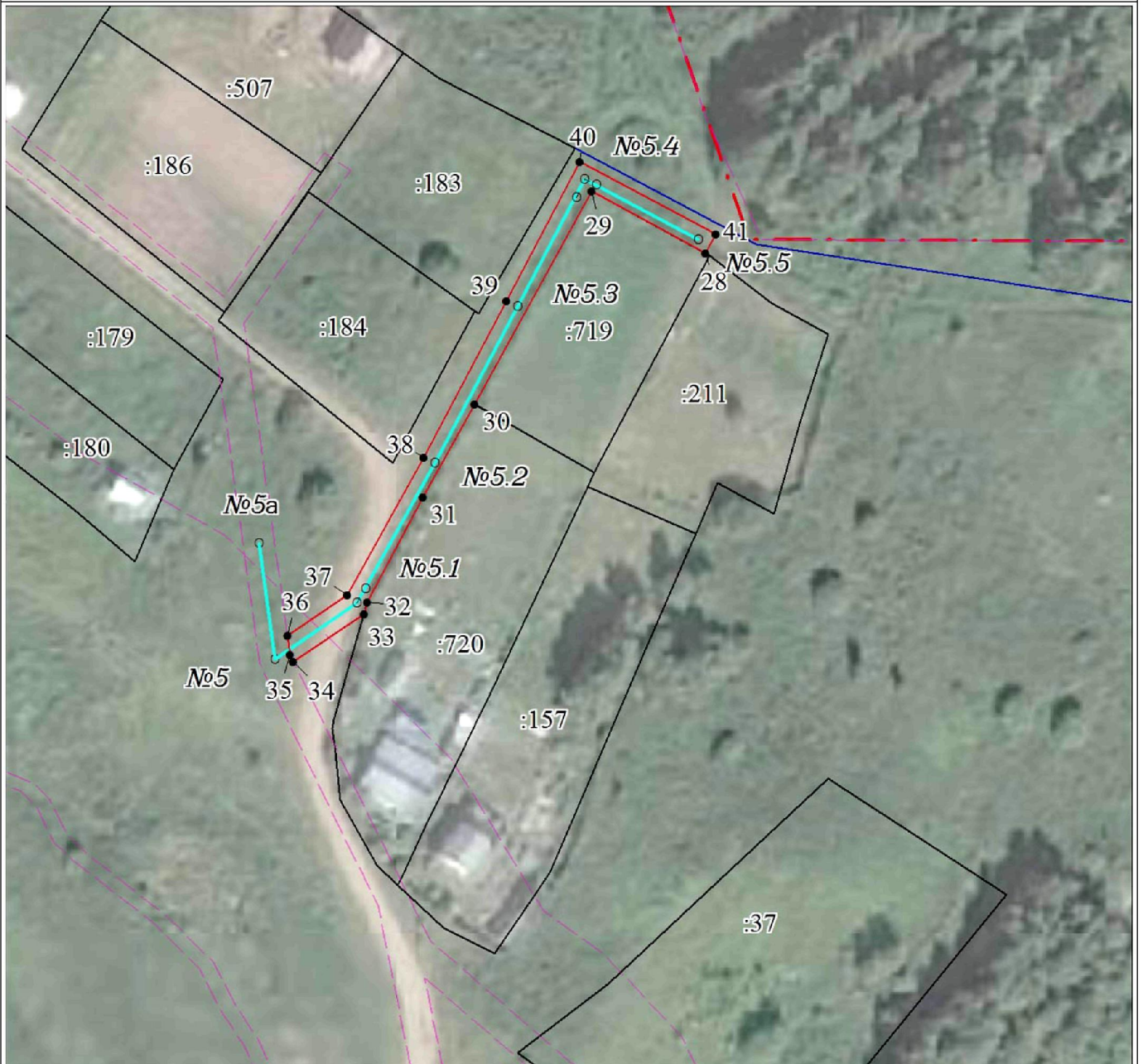


Масштаб 1:3500

Описание границ смежных землепользователей

Описание границы	Смежный землепользователь (при наличии кадастровый номер земельного участка)	Площадь обременения, кв.м
от точки 1 до точки 3	59:18:2760102:263	73
от точки 3 до точки 5	59:18:2760102:262	67
от точки 5 до точки 7	59:18:2760102:285	63
от точки 7 до точки 9	59:18:2760102:261	-
от точки 9 до точки 10	59:18:2760102:260	-
от точки 10 до точки 17	59:18:2760102:268	313
от точки 17 до точки 1	59:18:2760102:264	19
от точки 20 до точки 21	59:18:2760101:319	-
от точки 21 до точки 26	59:18:2760101:329	113
от точки 26 до точки 27	59:18:2760101:297	-
от точки 27 до точки 20	59:18:2760101:298	-
от точки 28 до точки 30	59:18:0540101:719	-
от точки 30 до точки 33	59:18:0540101:720	-
от точки 33 до точки 28	земли Добрянского городского округа	387
Итого		1035





Масштаб 1:1000



Масштаб 1:1000



Масштаб 1:1000