

Сообщение № 130/2021

о возможном установлении публичного сервитута

В соответствии со статьей 39.42 Земельного кодекса РФ администрация Добрянского городского округа информирует о возможном установлении публичного сервитута на части земельного участка:

Адрес или местоположение земельных участков	Площадь (кв.м.)	Вид права	Цель, для которой устанавливается публичный сервитут
Пермский край, Добрянский городской округ, г. Добрянка, кадастровые кварталы 59:18:0010109, 59:18:0010101	6266*	публичный сервитут на 49 лет	ВЛ 0,4 кВ ф.1, ф.2 от ТП-10449, ВЛ 0,4 кВ ф.1 оп.10-оп.13 от ТП-10449, ВЛ-0,4 кВ ф.3 оп.№2.2.3-№2.2.3/5 от ТП-10449, ВЛ-0,4 кВ ф.2 оп.№6.4-№6.6.1 от ТП-10449, ВЛ-0,4 кВ ф.3 оп.№2.1.3-№оп.№2.1.3.1 от ТП-10449, ВЛ-0,4 кВ ф.2 оп.№6.5-№6.7.1 от ТП-10449, ВЛ-0,4 кВ ф.4 оп.№12-оп.№12.5 от ТП-10449, ВЛ 0,4 кВ ф.1 от ТП-10444

* согласно схеме расположения границ публичного сервитута.

Заинтересованные лица могут ознакомиться с поступившим ходатайством об установлении публичного сервитута и прилагаемой к нему схемой расположения границ публичного сервитута в Муниципальном казенном учреждении «Добрянский городской информационный центр» по адресу: Пермский край, г. Добрянка, ул. 8 Марта, д. 13, с 8-30 до 13-00 и с 13-48 до 17-30 часов.

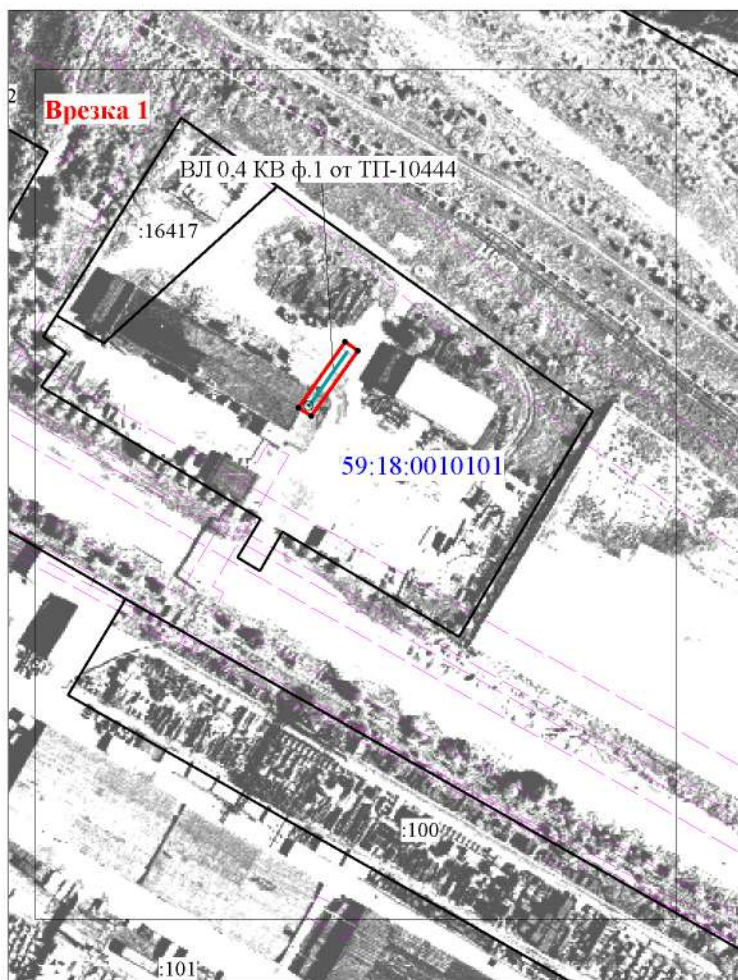
Подать заявления об учете прав на земельные участки, в отношении которых поступило ходатайство об установлении публичного сервитута, можно в администрации Добрянского муниципального района, по адресу: Пермский край, г. Добрянка, ул. Советская, д. 14, каб. 305.

Срок приема заявлений с 03.11.2021 по 02.12.2021 (включительно) с 8-30 до 13-00 и с 13-48 до 17-30 часов, по пятницам до 16-30 часов (кроме выходных и праздничных дней).

Правообладатели земельных участков, подавшие заявления по истечении указанного срока, несут риски невозможности обеспечения их прав в связи с отсутствием информации о таких лицах и их правах на земельные участки.

Схема расположения границ публичного сервитута

Объект: ВЛ 0.4 кВ ф.1,ф.2 от ТП-10449, ВЛ 0.4 кВ ф.1 оп.10-оп.13 от ТП-10449, ВЛ-0.4 кВ ф.3 оп.№2.2.3-№2.2.3/5 от ТП-10449, ВЛ-0.4 кВ ф.2 оп.№6.4-№6.6.1 от ТП-10449, ВЛ-0.4 кВ ф.3 оп.№2.1.3 -оп.№2.1.3.1 от ТП-10449, ВЛ-0.4кВ ф.2 оп.№6.5-№6.7.1 от ТП-10449, ВЛ-0.4 кВ ф.4 оп.№12-оп.№12.5 от ТП-10449, ВЛ 0.4 кВ ф.1 от ТП-10444
 Местоположение: Пермский край, Добрянский городской округ, г.Добрянка
 Площадь земель и/или части земельного участка, кв.м: 6266



Масштаб 1:2000



Масштаб 1:2000

- Условные обозначения**
- проектные границы публичного сервитута
 - кадастровый номер квартала
 - :22 - граница и номер земельного участка, сведения о котором внесены в ЕГРН
 - ВЛ 0.4 кВ ф.1,ф.2 от ТП-10449
 - n1 - обозначение характерной точки проектной границы публичного сервитута
 - №11 - обозначение и номер опоры ЛЭП
 - опора №1
 - охранный зона ЛЭП
 - граница муниципального образования

Описание границ смежных землепользователей

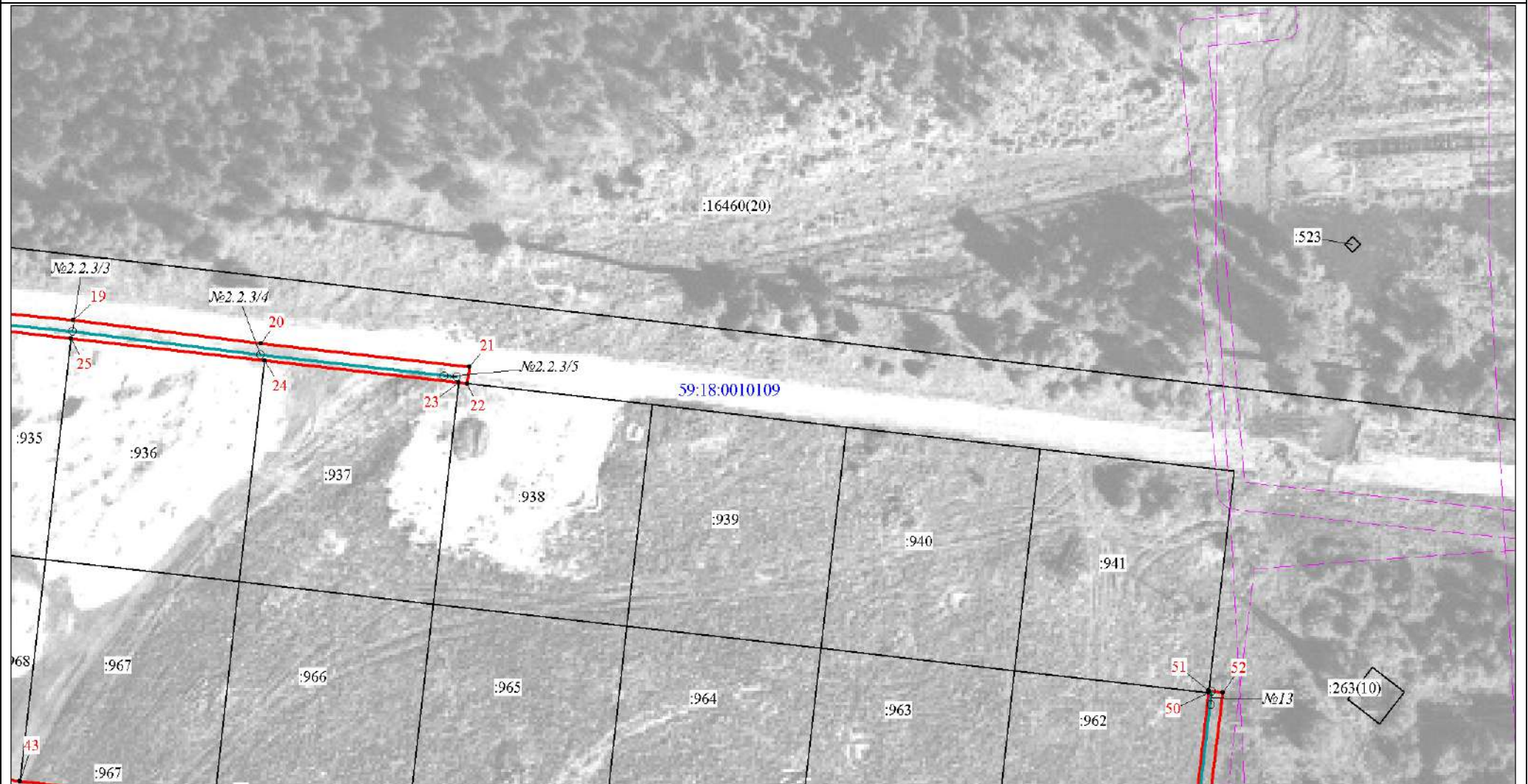
Описание границы	Смежный землепользователь (при наличии кадастровый номер земельного участка)	Площадь обременения, кв.м
от точки 1 до точки 2	59:18:0010109:996	0
от точки 2 до точки 3	59:18:0010109:995	0
от точки 3 до точки 4	59:18:0010109:994	0
от точки 4 до точки 5	59:18:0010109:993	0
от точки 6 до точки 7	59:18:0010109:1005	0
от точки 7 до точки 8	59:18:0010109:1004	0
от точки 22 до точки 23	59:18:0010109:938	0
от точки 23 до точки 24	59:18:0010109:937	0
от точки 24 до точки 25	59:18:0010109:936	0
от точки 25 до точки 26	59:18:0010109:935	0
от точки 26 до точки 28	59:18:0010109:934	0
от точки 40 до точки 42	59:18:0010109:969	0
от точки 42 до точки 43	59:18:0010109:968	0
от точки 43 до точки 44	59:18:0010109:967	0
от точки 44 до точки 45	59:18:0010109:966	0
от точки 45 до точки 46	59:18:0010109:965	0
от точки 46 до точки 47	59:18:0010109:964	0
от точки 47 до точки 48	59:18:0010109:963	0
от точки 48 до точки 50	59:18:0010109:962	0
от точки 50 до точки 51	59:18:0010109:941	0
от точки 67 до точки 68	59:18:0010109:1063	0
от точки 68 до точки 69	59:18:0010109:1064	0
от точки 69 до точки 70	59:18:0010109:1065	0
от точки 75 до точки 76	59:18:0010109:928	0
от точки 86 до точки 87	59:18:0010109:988	0
от точки 94 до точки 95	59:18:0010109:1010	0
от точки 95 до точки 96	59:18:0010109:1009	0
от точки 107 до точки 108	59:18:0010109:1020	0
от точки 108 до точки 109	59:18:0010109:1019	0
от точки 5 до точки 6, от точки 8 до точки 1, от точки 13 до точки 13, от точки 17 до точки 22, от точки 28 до точки 17, от точки 32 до точки 32, от точки 51 до точки 40, от точки 70 до точки 75, от точки 76 до точки 67, от точки 82 до точки 86, от точки 87 до точки 94, от точки 96 до точки 82, от точки 109 до точки 107	земли Добрянского городского округа	6266
Итого		6266



Масштаб 1:1000



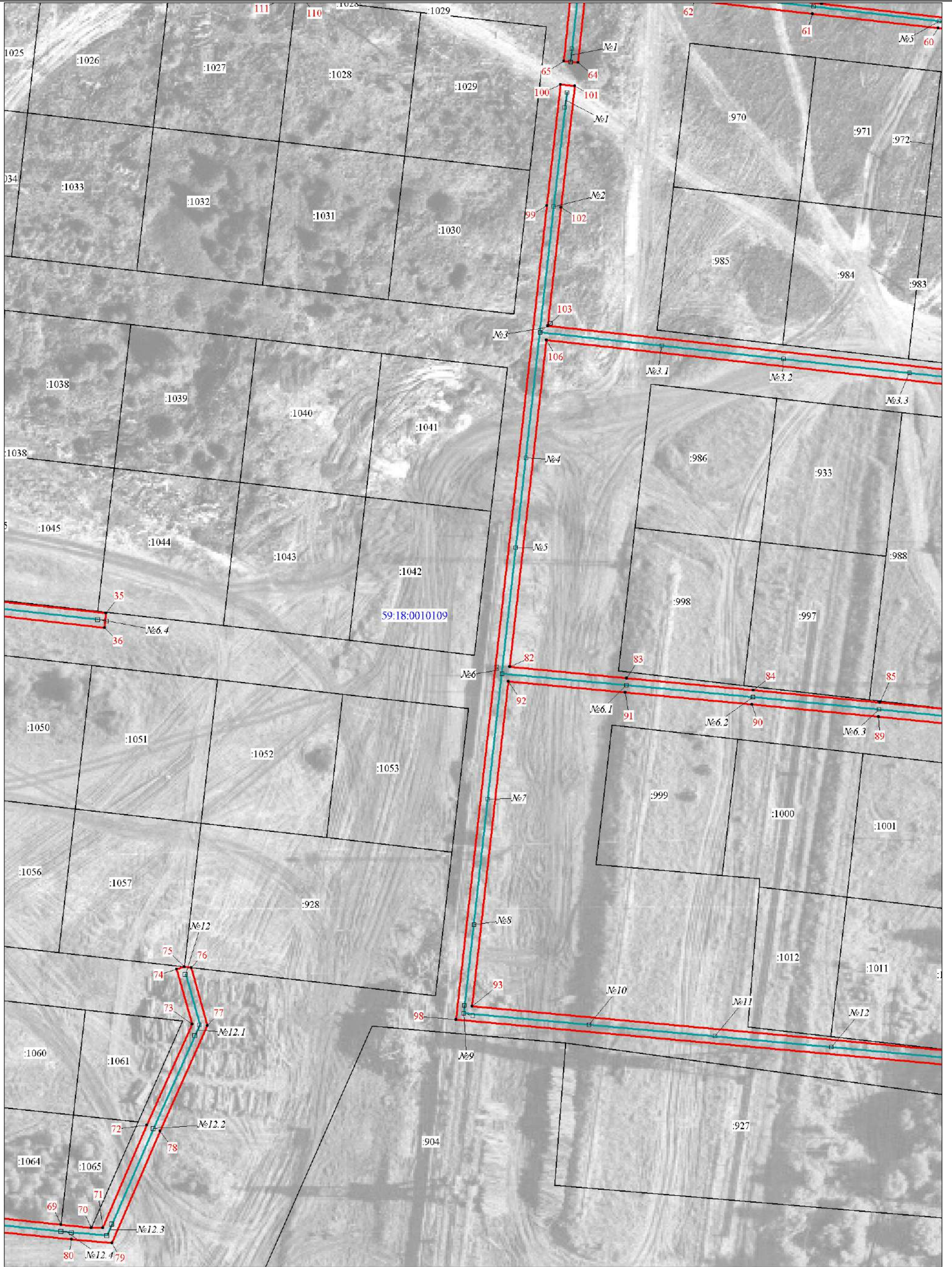
Масштаб 1:1000

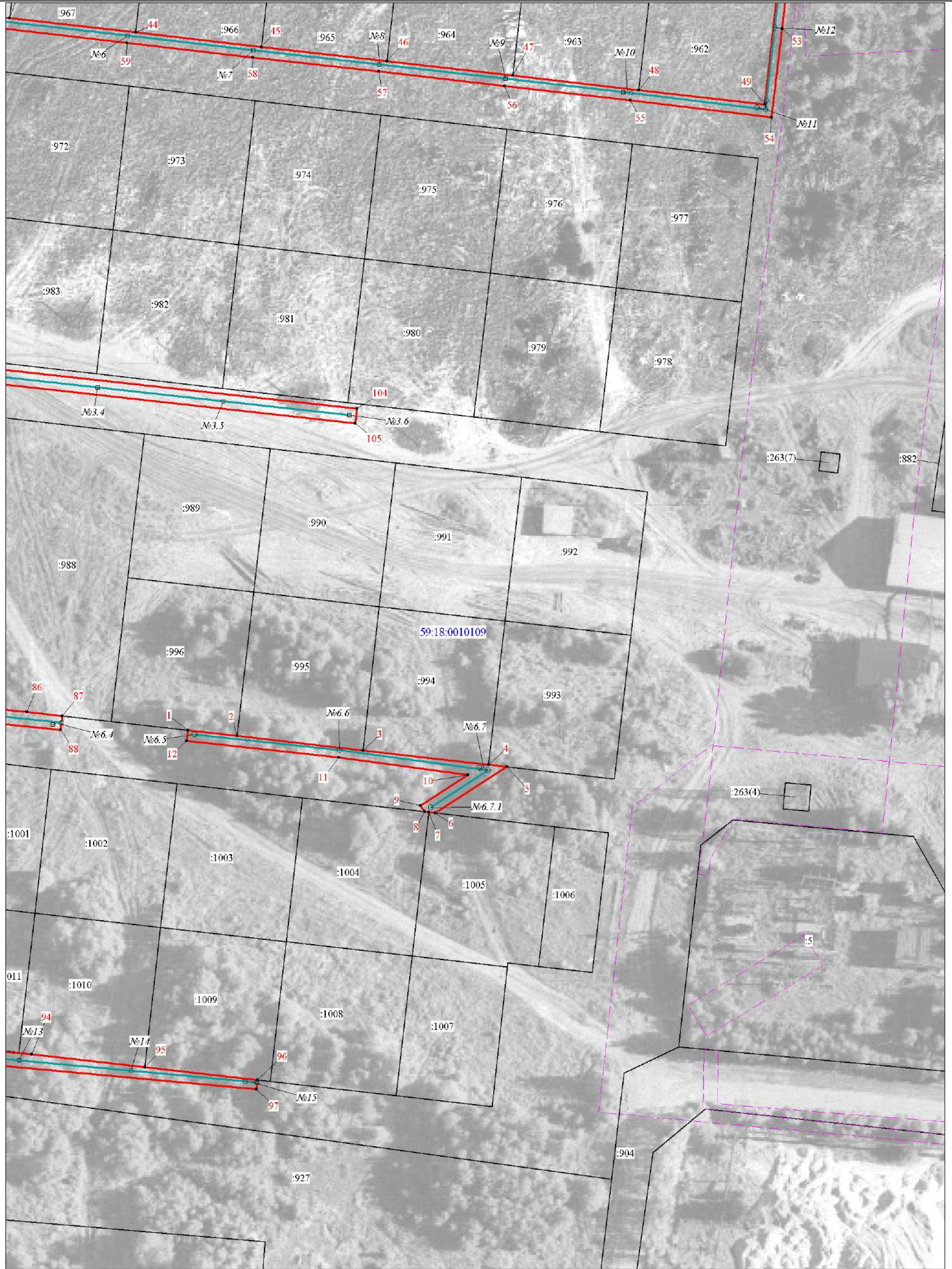


Масштаб 1:1000



Масштаб 1:1000





Обозначение характерных точек границ	Координаты, м		Метод определения координат характерной точки	Мг, м	Обозначение характерных точек границ	Координаты, м		Метод определения координат характерной точки	Мг, м
	X	Y				X	Y		
1	2	3	4	5	1	2	3	4	5
1	571574.17	2241837.31	Геодезический метод	0.1	56	571752.31	2241924.92	Геодезический метод	0.1
2	571572.61	2241850.94	Геодезический метод	0.1	57	571756.26	2241890.08	Геодезический метод	0.1
3	571568.63	2241885.71	Геодезический метод	0.1	58	571760.19	2241855.22	Геодезический метод	0.1
4	571564.65	2241920.48	Геодезический метод	0.1	59	571764.24	2241820.47	Геодезический метод	0.1
5	571564.08	2241925.48	Геодезический метод	0.1	60	571768.23	2241785.54	Геодезический метод	0.1
6	571551.28	2241905.75	Геодезический метод	0.1	61	571772.19	2241750.79	Геодезический метод	0.1
7	571551.49	2241903.93	Геодезический метод	0.1	62	571775.87	2241718.40	Геодезический метод	0.1
8	571551.62	2241902.80	Геодезический метод	0.1	63	571779.33	2241688.04	Геодезический метод	0.1
9	571553.39	2241901.65	Геодезический метод	0.1	64	571758.71	2241685.86	Геодезический метод	0.1
10	571561.88	2241914.75	Геодезический метод	0.1	65	571759.13	2241681.88	Геодезический метод	0.1
11	571566.71	2241879.01	Геодезический метод	0.1	66	571783.77	2241684.50	Геодезический метод	0.1
12	571571.29	2241837.00	Геодезический метод	0.1	40	571779.86	2241718.65	Геодезический метод	0.1
1	571574.17	2241837.31	Геодезический метод	0.1					
					67	571440.90	2241505.85	Геодезический метод	0.1
13	572818.50	2237422.17	Геодезический метод	0.1	68	571440.69	2241507.87	Геодезический метод	0.1
14	572816.18	2237425.44	Геодезический метод	0.1	69	571437.02	2241542.66	Геодезический метод	0.1
15	572798.78	2237413.06	Геодезический метод	0.1	70	571436.13	2241551.10	Геодезический метод	0.1
16	572801.10	2237409.80	Геодезический метод	0.1	71	571436.13	2241554.23	Геодезический метод	0.1
13	572818.50	2237422.17	Геодезический метод	0.1	72	571464.50	2241566.49	Геодезический метод	0.1
					73	571492.45	2241579.01	Геодезический метод	0.1
17	571861.61	2241726.37	Геодезический метод	0.1	74	571507.75	2241574.71	Геодезический метод	0.1
18	571857.25	2241762.87	Геодезический метод	0.1	75	571508.36	2241576.90	Геодезический метод	0.1
19	571853.81	2241797.66	Геодезический метод	0.1	76	571508.15	2241578.75	Геодезический метод	0.1
20	571849.60	2241831.37	Геодезический метод	0.1	77	571492.15	2241583.25	Геодезический метод	0.1
21	571845.40	2241868.64	Геодезический метод	0.1	78	571462.89	2241570.15	Геодезический метод	0.1
22	571842.41	2241868.30	Геодезический метод	0.1	79	571431.90	2241556.75	Геодезический метод	0.1
23	571842.59	2241866.74	Геодезический метод	0.1	80	571432.86	2241545.59	Геодезический метод	0.1
24	571846.57	2241831.92	Геодезический метод	0.1	81	571437.00	2241505.46	Геодезический метод	0.1
25	571850.53	2241797.19	Геодезический метод	0.1	67	571440.90	2241505.85	Геодезический метод	0.1
26	571854.51	2241762.42	Геодезический метод	0.1					
27	571858.49	2241727.65	Геодезический метод	0.1	82	571591.39	2241666.94	Геодезический метод	0.1
28	571857.44	2241727.53	Геодезический метод	0.1	83	571588.29	2241699.32	Геодезический метод	0.1
29	571857.64	2241725.87	Геодезический метод	0.1	84	571585.00	2241734.40	Геодезический метод	0.1
30	571862.66	2241687.87	Геодезический метод	0.1	85	571581.58	2241769.44	Геодезический метод	0.1
31	571866.63	2241688.40	Геодезический метод	0.1	86	571579.26	2241792.81	Геодезический метод	0.1
17	571861.61	2241726.37	Геодезический метод	0.1	87	571578.15	2241802.58	Геодезический метод	0.1
					88	571574.31	2241802.21	Геодезический метод	0.1
32	571601.51	2241481.60	Геодезический метод	0.1	89	571577.60	2241769.04	Геодезический метод	0.1
33	571613.07	2241485.72	Геодезический метод	0.1	90	571581.02	2241734.02	Геодезический метод	0.1
34	571610.40	2241517.96	Геодезический метод	0.1	91	571584.31	2241698.94	Геодезический метод	0.1
35	571606.27	2241555.18	Геодезический метод	0.1	92	571587.41	2241666.49	Геодезический метод	0.1
36	571602.29	2241554.74	Геодезический метод	0.1	93	571497.39	2241656.44	Геодезический метод	0.1
37	571606.42	2241517.56	Геодезический метод	0.1	94	571484.66	2241794.21	Геодезический метод	0.1
38	571608.83	2241488.46	Геодезический метод	0.1	95	571481.10	2241825.37	Геодезический метод	0.1
39	571600.17	2241485.37	Геодезический метод	0.1	96	571477.54	2241856.52	Геодезический метод	0.1
32	571601.51	2241481.60	Геодезический метод	0.1	97	571474.91	2241856.27	Геодезический метод	0.1
					98	571493.78	2241652.02	Геодезический метод	0.1
40	571779.86	2241718.65	Геодезический метод	0.1	99	571719.07	2241677.17	Геодезический метод	0.1
41	571779.01	2241718.55	Геодезический метод	0.1	100	571752.65	2241681.02	Геодезический метод	0.1
42	571775.03	2241753.32	Геодезический метод	0.1	101	571752.19	2241685.00	Геодезический метод	0.1
43	571771.05	2241788.09	Геодезический метод	0.1	102	571718.63	2241681.13	Геодезический метод	0.1
44	571767.09	2241822.86	Геодезический метод	0.1	103	571685.86	2241677.48	Геодезический метод	0.1
45	571763.11	2241857.64	Геодезический метод	0.1	104	571663.04	2241884.10	Геодезический метод	0.1
46	571759.13	2241892.42	Геодезический метод	0.1	105	571659.06	2241883.66	Геодезический метод	0.1
47	571755.15	2241927.19	Геодезический метод	0.1	106	571681.88	2241677.04	Геодезический метод	0.1
48	571751.17	2241961.96	Геодезический метод	0.1	82	571591.39	2241666.94	Геодезический метод	0.1
49	571747.19	2241996.74	Геодезический метод	0.1					
50	571786.93	2242001.28	Геодезический метод	0.1	107	571791.80	2241606.81	Геодезический метод	0.1
51	571787.24	2242001.31	Геодезический метод	0.1	108	571791.52	2241609.26	Геодезический метод	0.1
52	571786.94	2242003.83	Геодезический метод	0.1	109	571791.35	2241610.79	Геодезический метод	0.1
53	571768.19	2242001.60	Геодезический метод	0.1	110	571776.75	2241609.46	Геодезический метод	0.1
54	571743.58	2241998.73	Геодезический метод	0.1	111	571777.11	2241605.48	Геодезический метод	0.1
55	571748.31	2241959.71	Геодезический метод	0.1	107	571791.80	2241606.81	Геодезический метод	0.1