



АДМИНИСТРАЦИЯ
ДОБРЯНСКОГО ГОРОДСКОГО ОКРУГА

ПОСТАНОВЛЕНИЕ

26.10.2021

№ 2232

г.Добрянка

**Об установлении
публичного сервитута**

В соответствии со статьей 23, главой V.7 Земельного кодекса Российской Федерации, статьей 3.3, частями 3, 4 статьи 3.6 Федерального закона Российской Федерации от 25 октября 2001 г. № 137-ФЗ «О введении в действие Земельного кодекса Российской Федерации», Постановлением Правительства Российской Федерации от 24 февраля 2009 г. № 160 «О порядке установления охранных зон объектов электросетевого хозяйства и особых условий использования земельных участков, расположенных в границах таких зон», Уставом Добрянского городского округа, пунктом 3.4 Положения об управлении имущественных и земельных отношений администрации Добрянского городского округа, утвержденного решением Думы Добрянского городского округа от 19 декабря 2019 г. № 90, рассмотрев представленные документы, ходатайство об установлении публичного сервитута от 10 сентября 2021 г. № 265-01-01-75-2618 открытого акционерного общества «Межрегиональная распределительная сетевая компания Урала», учитывая отсутствие заявлений иных правообладателей земельных участков в период публикации сообщения № 111/2021 о возможном установлении публичного сервитута,

администрация округа ПОСТАНОВЛЯЕТ:

1. Утвердить границы публичного сервитута общей площадью 10875 кв. м на землях, находящихся в государственной собственности, и частях земельных участков, согласно приложению к настоящему постановлению.

2. Установить публичный сервитут на основании ходатайства открытого акционерного общества «Межрегиональная распределительная сетевая компания Урала» (620026, Свердловская обл., г. Екатеринбург, ул. Мамина-Сибиряка, д. 140, ОГРН 1056604000970, ИНН 6671163413), общей площадью 10875 кв. м, на землях, находящихся в государственной собственности, и частях земельных участков, согласно приложению

к настоящему постановлению, в целях размещения ВЛ-0,4 кВ ТП-10093, входящей в состав электросетевого комплекса «Полазна»; ВЛ-0,4 кВ Ф.1 от ТП-10147; ВЛ-0,4 кВ для электроснабжения объекта; ВЛ-0,4 кВ ф.1 от ТП-10382; ВЛ-0,4 кВ, входящей в состав объекта ВЛ-6 кВ, ВЛ-0,4 кВ, КТП для электроснабжения 35 объектов, сроком на 49 лет.

3. Открытому акционерному обществу «Межрегиональная распределительная сетевая компания Урала» в установленном законом порядке после прекращения действия публичного сервитута привести земли и части земельных участков, обремененные публичным сервитутом, согласно приложению к настоящему постановлению, в состояние, пригодное для их использования в соответствии с видами разрешенного использования.

4. Открытое акционерное общество «Межрегиональная распределительная сетевая компания Урала» вправе:

4.1 приступить к осуществлению публичного сервитута со дня внесения сведений о нем в Единый государственный реестр недвижимости;

4.2 в установленных границах публичного сервитута осуществлять, в соответствии с требованиями законодательства Российской Федерации, деятельность, для обеспечения которой установлен публичный сервитут;

4.3 до окончания срока публичного сервитута обратиться с ходатайством об установлении публичного сервитута на новый срок.

5. Управлению имущественных и земельных отношений администрации Добрянского городского округа в установленном законом порядке обеспечить:

5.1 опубликование настоящего постановления в порядке, установленном для официального опубликования (обнародования) муниципальных правовых актов Добрянского городского округа;

5.2 направление копии настоящего постановления в федеральный орган исполнительной власти, уполномоченный Правительством Российской Федерации на осуществление государственного кадастрового учета, ведение Единого государственного реестра недвижимости и предоставление сведений, содержащихся в Едином государственном реестре недвижимости;

5.3 направление копий настоящего постановления правообладателям земельных участков, обремененных публичным сервитутом, согласно приложению к настоящему постановлению;

5.4 направление заявителю копии настоящего постановления, сведений о лицах, являющихся правообладателями земельных участков, обремененных публичным сервитутом, согласно приложению к настоящему постановлению.

6. Контроль за исполнением постановления возложить на первого заместителя главы администрации Добрянского городского округа.

Глава городского округа -
глава администрации
Добрянского городского округа



К.В. Лызов

Приложение
к постановлению администрации
Добрянского городского округа
от 26.10.2021 № 2232

№ п/п	Кадастровый номер земельного участка	Адрес или местоположение земельного участка
1	59:18:0400101:74	Пермский край, Добрянский г.о., д. Залесная
2	59:18:0400101:423	Пермский край, Добрянский г.о., д. Залесная, ул. Школьная, д. 7б
3	59:18:0400101:1148	Пермский край, Добрянский г.о., д. Залесная, ул. Школьная, з/у 7
4	59:18:0400101:785	Пермский край, Добрянский г.о., д. Залесная
5	59:18:0400101:948	Пермский край, Добрянский г.о., д. Залесная
6	59:18:0400101:613	Пермский край, Добрянский г.о., д. Залесная, ул. Школьная, д. 15а
7	59:18:0400101:714	Пермский край, Добрянский г.о., д. Залесная
8	59:18:0400101:306	Пермский край, Добрянский г.о., д. Залесная
9	59:18:0400101:1193	Пермский край, Добрянский г.о., д. Залесная
10	59:18:0400101:456	Пермский край, Добрянский г.о., д. Залесная
11	59:18:0400101:821	Пермский край, Добрянский г.о., д. Залесная
12	59:18:0400101:678	Пермский край, Добрянский г.о., д. Залесная
13	59:18:0400101:727	Пермский край, Добрянский г.о., д. Залесная, ул. Школьная.
14	59:18:0400101:411	Пермский край, Добрянский г.о., д. Залесная, ул. Школьная, д. 3а.
15	59:18:0400101:680	Пермский край, Добрянский г.о., д. Залесная
16	59:18:3630201:158	Пермский край, Добрянский г.о., ООО «Совхоз Восток», урочище «У тракта».
17	59:18:3630201:1183	Пермский край, Добрянский г.о., д. Залесная, ул. Ромашковая, д. 7
18	59:18:3630201:1195	Пермский край, Добрянский г.о., д. Залесная
19	59:18:3630201:2481	Пермский край, Добрянский г.о., д. Залесная, ул. Ромашковая, д. 16
20	59:18:3630201:2482	Пермский край, Добрянский г.о., д. Залесная, ул. Ромашковая, д. 16

№ п/п	Кадастровый номер земельного участка	Адрес или местоположение земельного участка
21	59:18:3630201:2308	Пермский край, Добрянский г.о., д. Залесная, ул. Ромашковая, д. 12А
22	59:18:3630201:2309	Пермский край, Добрянский г.о., д. Залесная, ул. Ромашковая, д. 12
23	59:18:3630201:1191	Пермский край, Добрянский г.о., д. Залесная, ул. Ромашковая, д. 10,
24	59:18:3630201:1190	Пермский край, Добрянский г.о., д. Залесная
25	59:18:3630201:107	Пермский край, Добрянский г.о., д. Залесная, ул. Уютная, д. 1
26	59:18:3630201:109	Пермский край, Добрянский г.о., ООО «Совхоз Восток», урочище «У тракта».
27	59:18:3630201:1926	Пермский край, Добрянский г.о., д. Залесная, ул. Уютная, з/у 5
28	59:18:3630201:1925	Пермский край, Добрянский г.о., д. Залесная, ул. Уютная, д. 7
29	59:18:3630201:2412	Пермский край, Добрянский г.о., д. Залесная, ул. Уютная, д. 9
30	59:18:3630201:2414	Пермский край, Добрянский г.о., д. Залесная, ул. Уютная, д. 11
31	59:18:3630201:2413	Пермский край, Добрянский г.о., д. Залесная, ул. Уютная, д. 11а
32	59:18:3630201:1930	Пермский край, Добрянский г.о., ООО «Совхоз Восток», урочище «У тракта»
33	59:18:3630201:126	
34	59:18:3630201:148	
35	59:18:3630201:149	
36	59:18:3630201:150	
37	59:18:3630201:151	
38	59:18:3630201:152	
39	59:18:3630201:153	
40	59:18:3630201:154	

№ п/п	Кадастровый номер земельного участка	Адрес или местоположение земельного участка
41	59:18:3630201:155	Пермский край, Добрянский г.о., д. Залесная, ул. Придорожная, д. 6
42	д59:18:3630201:156	Пермский край, Добрянский г.о., д. Залесная, ул. Придорожная, д. 4
43	59:18:3630201:3509	Пермский край, Добрянский г.о., д. Залесная, ул. Придорожная
44	59:18:3630201:143	Пермский край, Добрянский г.о., ООО «Совхоз Восток», урочище «У тракта»
45	59:18:3630201:141	
46	59:18:3630201:139	
47	59:18:3630201:137	
48	59:18:3630201:135	
49	59:18:3630201:1927	
50	59:18:3630201:106	
51	59:18:3630201:1189	Пермский край, Добрянский г.о., д. Залесная, ул. Ромашковая, д. 6
52	59:18:3630201:1188	Пермский край, Добрянский г.о., д. Залесная, ул. Ромашковая, д. 4
53	59:18:3630201:1187	Пермский край, Добрянский г.о., д. Залесная, ул. Ромашковая, д. 2
54	59:18:3630201:1184	Пермский край, Добрянский г.о., д. Залесная, ул. Ромашковая, д. 5
55	59:18:3630201:1619	Пермский край, Добрянский г.о., д. Залесная, ул. Новая, д. 13
56	59:18:3630201:1194	Пермский край, Добрянский г.о., д. Залесная
57	59:18:3630201:1172	Пермский край, Добрянский г.о., д. Залесная, ул. Новая, д. 11
58	59:18:0400101	Пермский край, Добрянский г.о., д. Залесная

Схема расположения границ публичного сервитута

Объект: ВЛ-0.4 кВ ТП-10093 входящая в состав электросетевого комплекса "Поладна"
 ВЛ-0.4 кВ Ф.1 от ТП-10147. ВЛ-0.4 кВ для электроснабжения объекта. ВЛ-0.4 кВ ф.1 от ТП-10382.
 ВЛ-0.4 кВ входящая в состав объектов ВЛ-6 кВ, ВЛ-0.4 кВ, КТП для электроснабжения 35-ти объектов
 Местоположение: Пермский край, Добрянский городской округ, д. Залесная
 Площадь земель и/или части земельного участка, кв.м: 10875

УТВЕРЖДЕНА
 постановлением администрации
 Добрянского городского округа
 от 26.10.2021 № 2132



Условные обозначения

- проектные границы публичного сервитута
- кадастровый номер квартала
- граница и номер земельного участка, сведения о котором внесены в ЕГРН
- ВЛ-0.4 кВ ТП-10093
- n1 - обозначение характерной точки проектной границы публичного сервитута
- №11 - обозначение и номер опоры ЛЭП
- опора №1 - охранный зона ЛЭП
- граница муниципального образования

Масштаб 1:5000

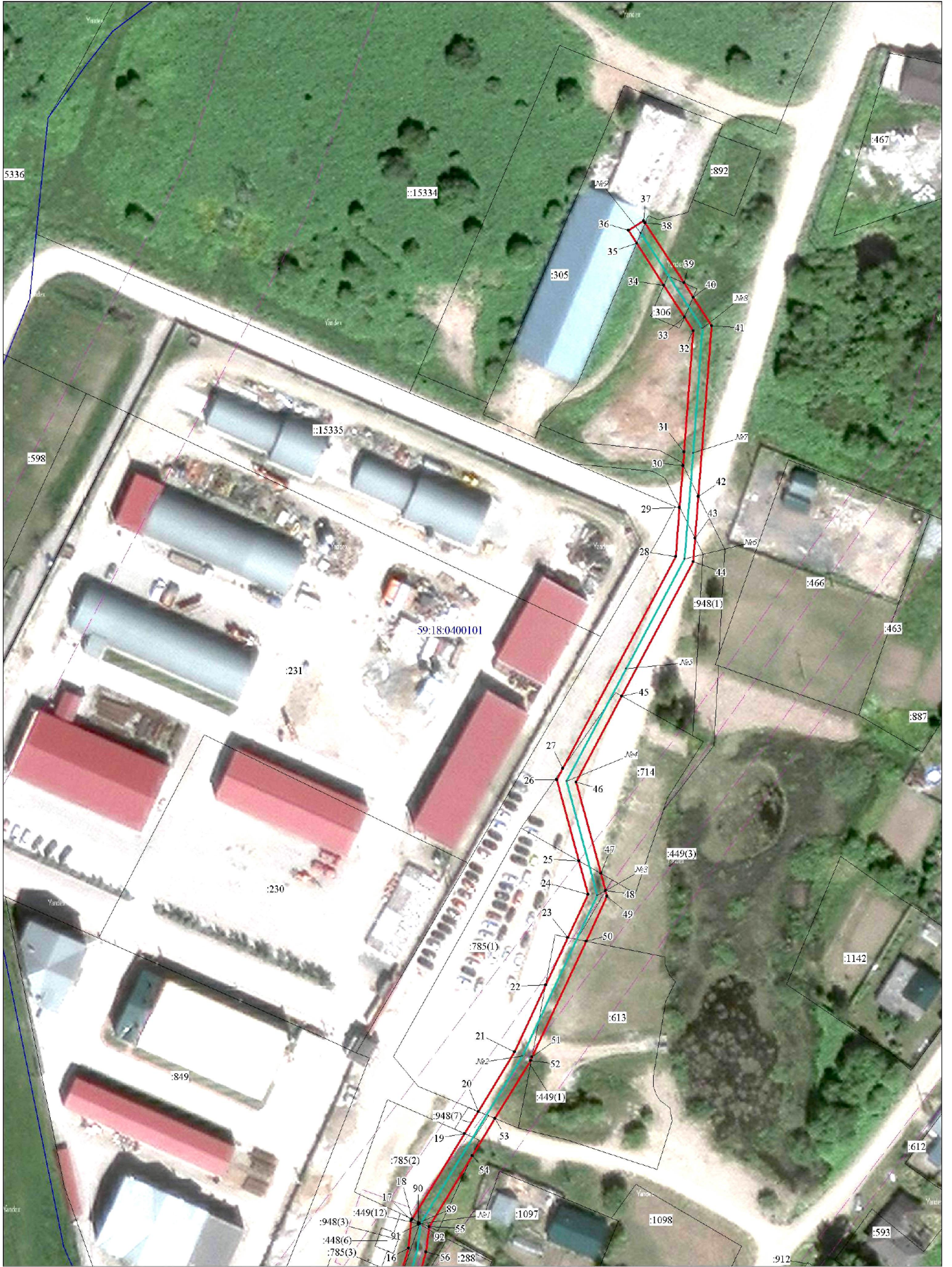
Описание границы	Смежный землепользователь (при наличии кадастровый номер земельного участка)	Площадь обременен ия, кв.м	Описание границы	Смежный землепользователь (при наличии кадастровый номер земельного участка)	Площадь обременени я, кв.м
от точки 2 до точки 3	59:18:3630101:2131	0	от точки 186 до точки 188, от точки 366 до точки 368, от точки 373 до точки 370	59:18:3630201:149	65
от точки 5 до точки 7	59:18:0400101:448	0	от точки 188 до точки 189, от точки 359 до точки 361, от точки 364 до точки 366	59:18:3630201:150	57
от точки 10 до точки 11, от точки 67 до точки 71	59:18:0400101:74	320	от точки 189 до точки 190, от точки 352 до точки 354, от точки 357 до точки 359	59:18:3630201:151	61
от точки 11 до точки 12, от точки 64 до точки 67	59:18:0400101:423	147	от точки 190 до точки 191, от точки 338 до точки 340, от точки 350 до точки 352	59:18:3630201:152	59
от точки 12 до точки 13, от точки 62 до точки 64	59:18:0400101:1148	125	от точки 191 до точки 192, от точки 331 до точки 333, от точки 336 до точки 338	59:18:3630201:153	58
от точки 13 до точки 15, от точки 18 до точки 19, от точки 20 до точки 22, от точки 23 до точки 25, от точки 47 до точки 48, от точки 51 до точки 53, от точки 54 до точки 55, от точки 60 до точки 62	59:18:0400101:785	643	от точки 192 до точки 193, от точки 329 до точки 331	59:18:3630201:154	53
от точки 15 до точки 18, от точки 19 до точки 20, от точки 29 до точки 30, от точки 42 до точки 43	59:18:0400101:948	96	от точки 193 до точки 195	59:18:3630201:155	69
от точки 22 до точки 23, от точки 50 до точки 51	59:18:0400101:613	124	от точки 195 до точки 196	59:18:3630201:156	47
от точки 25 до точки 27, от точки 45 до точки 47	59:18:0400101:714	224	от точки 196 до точки 198	59:18:3630201:3146	63
от точки 33 до точки 34, от точки 39 до точки 40	59:18:0400101:306	45	от точки 199 до точки 200	59:18:0000000:16512	0
от точки 35 до точки 38	59:18:0400101:305	12	от точки 213 до точки 214	59:18:3630201:2307	0
от точки 57 до точки 60	59:18:0400101:288	0	от точки 214 до точки 216	59:18:3630201:2306	0
от точки 72 до точки 73, от точки 88 до точки 9	59:18:0400101:456	80	от точки 221 до точки 224, от точки 409 до точки 412	59:18:3630201:143	7
от точки 73 до точки 74, от точки 87 до точки 88	59:18:0400101:821	89	от точки 224 до точки 225, от точки 414 до точки 409	59:18:3630201:141	68
от точки 74 до точки 75, от точки 86 до точки 87	59:18:0400101:678	60	от точки 225 до точки 226, от точки 416 до точки 417, от точки 420 до точки 416	59:18:3630201:139	68
от точки 76 до точки 78, от точки 83 до точки 85	59:18:0400101:727	237	от точки 226 до точки 228, от точки 430 до точки 431, от точки 434 до точки 430	59:18:3630201:137	59
от точки 78 до точки 79, от точки 82 до точки 83	59:18:0400101:411	52	от точки 228 до точки 230	59:18:3630201:135	47
от точки 79 до точки 82	59:18:0400101:680	93	от точки 230 до точки 232	59:18:3630201:1927	47
от точки 89 до точки 89	59:18:0400101:449	0	от точки 242 до точки 244, от точки 499 до точки 502	59:18:3630201:106	47
от точки 93 до точки 102, от точки 104 до точки 105, от точки 181 до точки 185, от точки 204 до точки 213, от точки 216 до точки 221, от точки 232 до точки 236, от точки 298 до точки 298, от точки 302 до точки 302, от точки 316 до точки 316, от точки 320 до точки 320, от точки 324 до точки 324, от точки 328 до точки 329, от точки 333 до точки 328, от точки 335 до точки 336, от точки 340 до точки 335, от точки 346 до точки 342, от точки 349 до точки 350, от точки 354 до точки 349, от точки 356 до точки 357, от точки 361 до точки 356, от точки 363 до точки 364, от точки 368 до точки 363, от точки 386 до точки 386, от точки 397 до точки 397, от точки 412 до точки 414, от точки 417 до точки 420, от точки 426 до точки 426, от точки 431 до точки 434, от точки 440 до точки 440, от точки 448 до точки 448, от точки 458 до точки 458, от точки 479 до точки 479	59:18:3630201:158	2190	от точки 244 до точки 246, от точки 504 до точки 499, от точки 510 до точки 512	59:18:3630201:1189	167
от точки 102 до точки 103	59:18:3630201:1928	0	от точки 246 до точки 248	59:18:3630201:1188	95
от точки 103 до точки 104	59:18:3630201:128	0	от точки 248 до точки 250	59:18:3630201:1187	11
от точки 105 до точки 106	59:18:3630201:2302	0	от точки 255 до точки 256, от точки 521 до точки 521, от точки 525 до точки 526, от точки 529 до точки 525	59:18:3630201:1184	105

от точки 106 до точки 107	59:18:3630201:2303	0	от точки 256 до точки 257, от точки 531 до точки 532, от точки 535 до точки 531, от точки 544 до точки 541	59:18:3630201:1619	89
от точки 107 до точки 109	59:18:3630201:2114	0	от точки 257 до точки 262, от точки 280 до точки 285, от точки 312 до точки 312, от точки 382 до точки 382, от точки 401 до точки 401, от точки 436 до точки 436, от точки 487 до точки 487, от точки 506 до точки 506, от точки 547 до точки 547, от точки 555 до точки 555, от точки 563 до точки 563, от точки 571 до точки 571, от точки 575 до точки 575, от точки 579 до точки 579, от точки 583 до точки 583	59:18:3630201:1194	1270
от точки 146 до точки 146	59:18:0500101:2020	0	от точки 262 до точки 263	59:18:0000000:12451	0
от точки 150 до точки 151, от точки 526 до точки 529	59:18:3630201:1183	80	от точки 263 до точки 265	59:18:3630201:1153	0
от точки 151 до точки 157, от точки 250 до точки 255, от точки 289 до точки 286, от точки 295 до точки 292, от точки 309 до точки 306, от точки 379 до точки 376, от точки 394 до точки 390, от точки 405 до точки 405, от точки 462 до точки 462, от точки 495 до точки 495, от точки 514 до точки 510, от точки 517 до точки 517, от точки 537 до точки 537, от точки 551 до точки 551, от точки 559 до точки 559, от точки 567 до точки 567	59:18:3630201:1195	907	от точки 265 до точки 266	59:18:3630201:1154	0
от точки 157 до точки 159, от точки 286 до точки 289	59:18:3630201:2481	30	от точки 266 до точки 267	59:18:3630201:1936	0
от точки 159 до точки 160, от точки 292 до точки 295	59:18:3630201:2482	67	от точки 267 до точки 268	59:18:3630201:1935	0
от точки 160 до точки 161, от точки 306 до точки 309	59:18:3630201:2308	54	от точки 268 до точки 269	59:18:3630201:1156	0
от точки 161 до точки 163, от точки 376 до точки 379, от точки 392 до точки 394	59:18:3630201:2309	53	от точки 269 до точки 270	59:18:3630201:1157	0
от точки 163 до точки 165, от точки 390 до точки 392,	59:18:3630201:1191	90	от точки 270 до точки 271	59:18:3630201:1158	0
от точки 165 до точки 169, от точки 502 до точки 504, от точки 512 до точки 514	59:18:3630201:1190	175	от точки 271 до точки 272	59:18:3630201:1159	0
от точки 169 до точки 172, от точки 483 до точки 483, от точки 491 до точки 491	59:18:3630201:107	121	от точки 272 до точки 273	59:18:3630201:1160	0
от точки 172 до точки 174, от точки 474 до точки 477	59:18:3630201:109	98	от точки 273 до точки 274	59:18:3630201:1161	0
от точки 174 до точки 175, от точки 469 до точки 471	59:18:3630201:1926	42	от точки 274 до точки 275	59:18:3630201:1162	0
от точки 175 до точки 176, от точки 467 до точки 469	59:18:3630201:1925	43	от точки 275 до точки 276	59:18:3630201:1163	0
от точки 176 до точки 177, от точки 453 до точки 456	59:18:3630201:2412	37	от точки 276 до точки 277	59:18:3630201:1164	0
от точки 177 до точки 178	59:18:3630201:2414	35	от точки 277 до точки 278	59:18:3630201:1165	0
от точки 178 до точки 179	59:18:3630201:2413	9	от точки 278 до точки 279	59:18:3630201:1166	0
от точки 179 до точки 180	59:18:3630201:1930	63	от точки 279 до точки 280	59:18:3630201:1167	0
от точки 180 до точки 181, от точки 236 до точки 242, от точки 422 до точки 422, от точки 444 до точки 444, от точки 452 до точки 453, от точки 456 до точки 452, от точки 466 до точки 467, от точки 471 до точки 466, от точки 473 до точки 474, от точки 477 до точки 473,	59:18:3630201:126	430	от точки 285 до точки 150, от точки 532 до точки 535, от точки 541 до точки 544	59:18:3630201:1172	101
от точки 185 до точки 186, от точки 342 до точки 346, от точки 370 до точки 373	59:18:3630201:148	112			

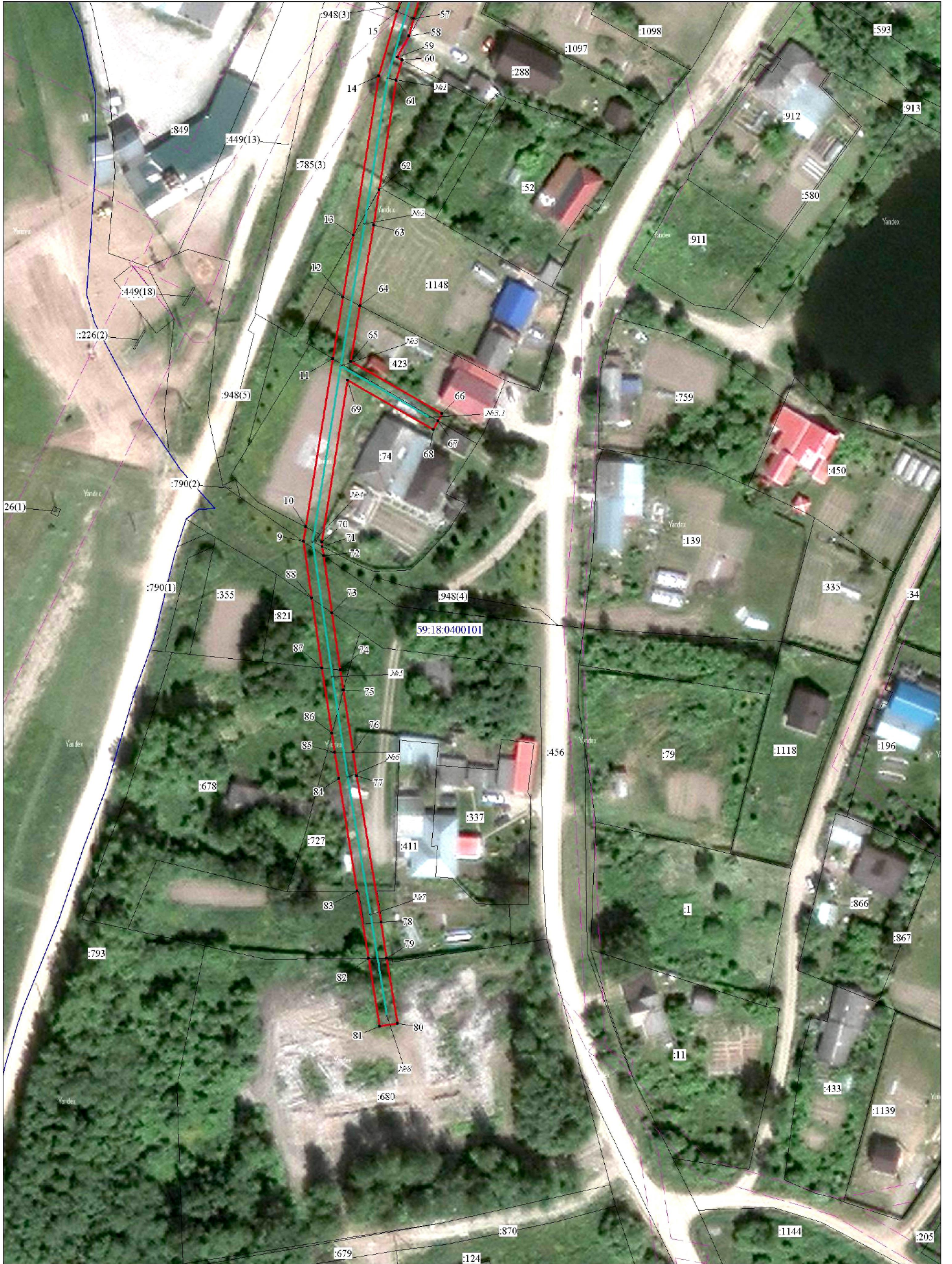
<p>от точки 1 до точки 2, от точки 3 до точки 5, от точки 7 до точки 1, от точки 9 до точки 10, от точки 27 до точки 29, от точки 30 до точки 33, от точки 34 до точки 35, от точки 38 до точки 39, от точки 40 до точки 42, от точки 43 до точки 45, от точки 48 до точки 50, от точки 53 до точки 54, от точки 55 до точки 57, от точки 71 до точки 72, от точки 75 до точки 76, от точки 85 до точки 86, от точки 109 до точки 93, от точки 112 до точки 112, от точки 116 до точки 116, от точки 120 до точки 120, от точки 124 до точки 124, от точки 128 до точки 128, от точки 132 до точки 132, от точки 136 до точки 136, от точки 140 до точки 140, от точки 198 до точки 199, от точки 200 до точки 204</p>	<p>земли Добрянского городского округа</p>	<p>1179</p>			
					<p>10875</p>



Масштаб 1:1000



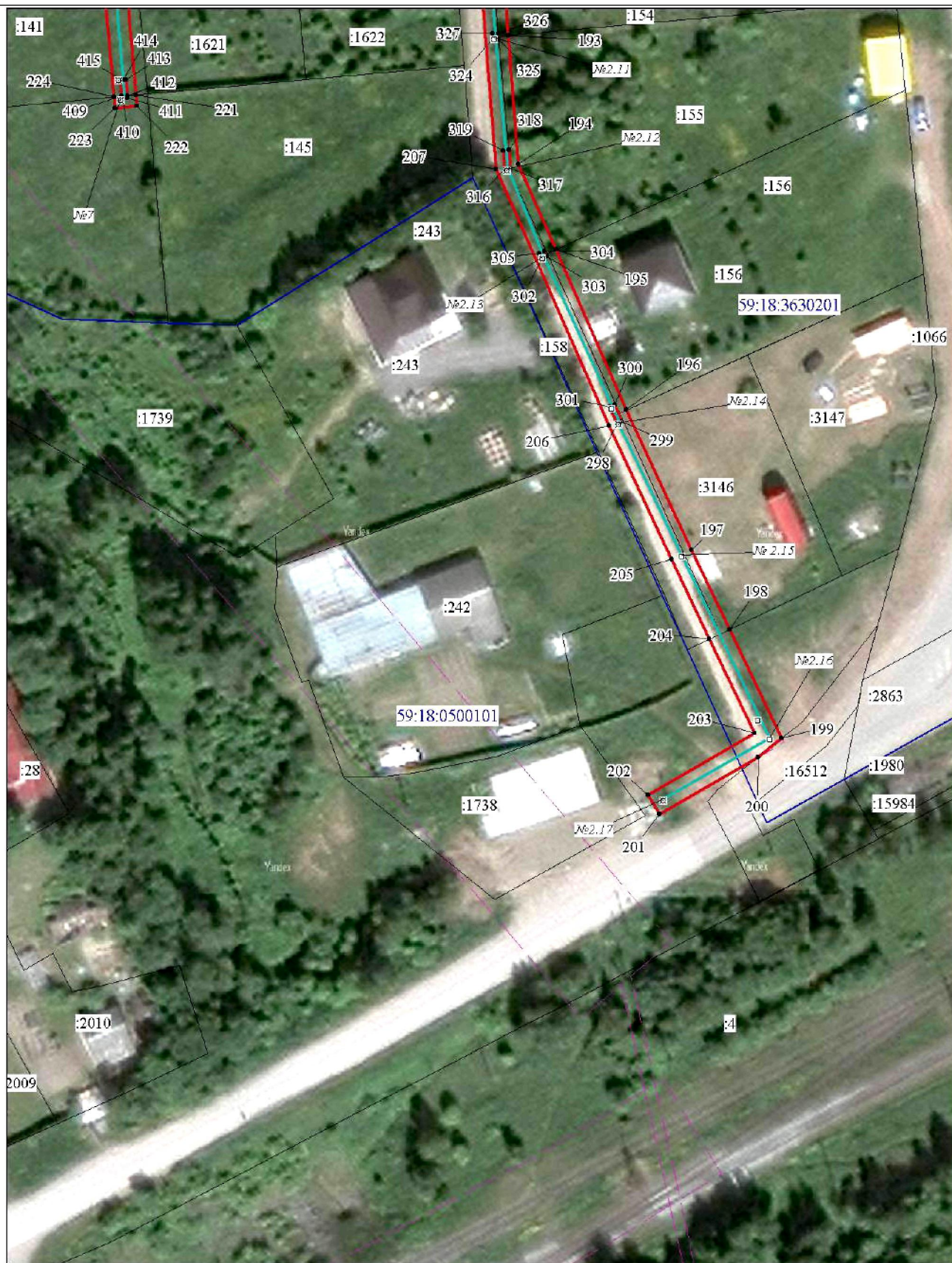
Масштаб 1:1000



Масштаб 1:1000



Масштаб 1:1000



Масштаб 1:1000

Используемые условные знаки и обозначения:

Обозначение характ	Координаты, м		Метод определения координат характерной точки	Мт, м	Обозначение характ	Координаты, м		Метод определения координат характерной точки	Мт, м	Обозначение характ	Координаты, м		Метод определения координат характерной точки	Мт, м
	Х	У				Х	У				Х	У		
1	2	3	4	5	1	2	3	4	5	1	2	3	4	5
1	538238.52	2241008.08	Геодезический метод	0.1	90	537695.38	2240785.11	Геодезический метод	0.1	161	537336.66	2241914.98	Геодезический метод	0.1
2	538237.30	2241009.78	Геодезический метод	0.1	91	537695.15	2240785.33	Геодезический метод	0.1	162	537326.11	2241892.41	Геодезический метод	0.1
3	538235.22	2241010.63	Геодезический метод	0.1	92	537695.38	2240785.56	Геодезический метод	0.1	163	537326.07	2241892.33	Геодезический метод	0.1
4	538208.44	2240991.47	Геодезический метод	0.1	89	537695.60	2240785.33	Геодезический метод	0.1	164	537315.91	2241869.95	Геодезический метод	0.1
5	538201.27	2240996.04	Геодезический метод	0.1						165	537305.12	2241847.04	Геодезический метод	0.1
6	538201.55	2240995.51	Геодезический метод	0.1	93	536993.57	2241652.48	Геодезический метод	0.1	166	537294.64	2241824.81	Геодезический метод	0.1
7	538197.71	2240993.54	Геодезический метод	0.1	94	536999.02	2241664.42	Геодезический метод	0.1	167	537284.30	2241804.00	Геодезический метод	0.1
8	538208.58	2240986.65	Геодезический метод	0.1	95	537062.24	2241799.02	Геодезический метод	0.1	168	537259.29	2241811.14	Геодезический метод	0.1
1	538238.52	2241008.08	Геодезический метод	0.1	96	537075.58	2241827.13	Геодезический метод	0.1	169	537263.95	2241826.01	Геодезический метод	0.1
					97	537075.08	2241829.73	Геодезический метод	0.1	170	537264.59	2241828.04	Геодезический метод	0.1
9	537534.06	2240753.92	Геодезический метод	0.1	98	537074.46	2241828.38	Геодезический метод	0.1	171	537233.82	2241834.16	Геодезический метод	0.1
10	537538.10	2240754.58	Геодезический метод	0.1	99	537071.00	2241830.02	Геодезический метод	0.1	172	537231.03	2241834.62	Геодезический метод	0.1
11	537584.69	2240762.15	Геодезический метод	0.1	100	537071.41	2241827.65	Геодезический метод	0.1	173	537205.69	2241838.84	Геодезический метод	0.1
12	537601.82	2240765.06	Геодезический метод	0.1	101	537058.62	2241800.73	Геодезический метод	0.1	174	537196.88	2241840.64	Геодезический метод	0.1
13	537618.95	2240767.97	Геодезический метод	0.1	102	537056.64	2241796.51	Геодезический метод	0.1	175	537180.17	2241844.06	Геодезический метод	0.1
14	537662.91	2240775.00	Геодезический метод	0.1	103	537056.35	2241793.24	Геодезический метод	0.1	176	537163.13	2241847.54	Геодезический метод	0.1
15	537680.87	2240780.19	Геодезический метод	0.1	104	537032.75	2241743.12	Геодезический метод	0.1	177	537148.24	2241850.54	Геодезический метод	0.1
16	537688.54	2240782.40	Геодезический метод	0.1	105	537030.94	2241739.27	Геодезический метод	0.1	178	537133.26	2241853.37	Геодезический метод	0.1
17	537696.28	2240783.30	Геодезический метод	0.1	106	537012.14	2241699.33	Геодезический метод	0.1	179	537129.19	2241854.13	Геодезический метод	0.1
18	537696.69	2240783.55	Геодезический метод	0.1	107	536998.52	2241670.40	Геодезический метод	0.1	180	537095.27	2241860.54	Геодезический метод	0.1
19	537720.25	2240798.03	Геодезический метод	0.1	108	536990.86	2241654.13	Геодезический метод	0.1	181	537093.25	2241860.92	Геодезический метод	0.1
20	537726.40	2240801.81	Геодезический метод	0.1	109	536990.14	2241654.58	Геодезический метод	0.1	182	537092.91	2241860.98	Геодезический метод	0.1
21	537742.81	2240811.90	Геодезический метод	0.1	110	536988.04	2241649.99	Геодезический метод	0.1	183	537100.96	2241881.12	Геодезический метод	0.1
22	537761.33	2240820.58	Геодезический метод	0.1	111	536991.66	2241648.29	Геодезический метод	0.1	184	537125.54	2241933.55	Геодезический метод	0.1
23	537774.44	2240826.71	Геодезический метод	0.1	93	536993.57	2241652.48	Геодезический метод	0.1	185	537121.96	2241932.50	Геодезический метод	0.1
24	537786.33	2240832.29	Геодезический метод	0.1						186	537066.81	2241916.40	Геодезический метод	0.1
25	537795.69	2240829.77	Геодезический метод	0.1	112	537073.21	2241828.00	Геодезический метод	0.1	187	537065.98	2241916.15	Геодезический метод	0.1
26	537818.10	2240823.72	Геодезический метод	0.1	113	537074.12	2241827.56	Геодезический метод	0.1	188	537038.40	2241917.63	Геодезический метод	0.1
27	537821.32	2240825.44	Геодезический метод	0.1	114	537072.69	2241824.57	Геодезический метод	0.1	189	537010.13	2241920.49	Геодезический метод	0.1
28	537879.81	2240856.77	Геодезический метод	0.1	115	537071.79	2241825.01	Геодезический метод	0.1	190	536981.83	2241922.94	Геодезический метод	0.1
29	537893.44	2240857.92	Геодезический метод	0.1	112	537073.21	2241828.00	Геодезический метод	0.1	191	536953.53	2241925.37	Геодезический метод	0.1
30	537904.98	2240858.90	Геодезический метод	0.1						192	536925.22	2241927.82	Геодезический метод	0.1
31	537908.74	2240859.22	Геодезический метод	0.1	116	537059.76	2241799.61	Геодезический метод	0.1	193	536896.90	2241930.04	Геодезический метод	0.1
32	537942.33	2240861.81	Геодезический метод	0.1	117	537060.18	2241800.53	Геодезический метод	0.1	194	536873.90	2241931.83	Геодезический метод	0.1
33	537946.13	2240859.37	Геодезический метод	0.1	118	537061.09	2241800.11	Геодезический метод	0.1	195	536858.58	2241938.51	Геодезический метод	0.1
34	537954.92	2240853.71	Геодезический метод	0.1	119	537060.68	2241799.19	Геодезический метод	0.1	196	536829.81	2241951.06	Геодезический метод	0.1
35	537966.58	2240846.20	Геодезический метод	0.1	116	537059.76	2241799.61	Геодезический метод	0.1	197	536804.71	2241962.65	Геодезический метод	0.1
36	537970.12	2240843.92	Геодезический метод	0.1						198	536790.46	2241969.44	Геодезический метод	0.1
37	537972.81	2240848.14	Геодезический метод	0.1	120	537046.47	2241771.42	Геодезический метод	0.1	199	536770.91	2241978.77	Геодезический метод	0.1
38	537972.16	2240848.56	Геодезический метод	0.1	121	537046.89	2241772.34	Геодезический метод	0.1	200	536767.58	2241974.58	Геодезический метод	0.1
39	537955.56	2240859.24	Геодезический метод	0.1	122	537047.81	2241771.92	Геодезический метод	0.1	201	536757.36	2241956.79	Геодезический метод	0.1
40	537951.58	2240861.81	Геодезический метод	0.1	123	537047.39	2241771.00	Геодезический метод	0.1	202	536760.83	2241954.80	Геодезический метод	0.1
41	537943.63	2240866.92	Геодезический метод	0.1	120	537046.47	2241771.42	Геодезический метод	0.1	203	536771.81	2241973.91	Геодезический метод	0.1
42	537896.47	2240863.12	Геодезический метод	0.1						204	536788.75	2241965.83	Геодезический метод	0.1
43	537884.86	2240862.18	Геодезический метод	0.1	124	537031.74	2241739.92	Геодезический метод	0.1	205	536802.99	2241959.05	Геодезический метод	0.1
44	537878.37	2240861.65	Геодезический метод	0.1	125	537032.16	2241740.84	Геодезический метод	0.1	206	536827.00	2241947.92	Геодезический метод	0.1
45	537841.25	2240841.79	Геодезический метод	0.1	126	537033.07	2241740.43	Геодезический метод	0.1	207	536872.96	2241927.90	Геодезический метод	0.1
46	537817.49	2240829.06	Геодезический метод	0.1	127	537032.67	2241739.51	Геодезический метод	0.1	208	536924.78	2241923.84	Геодезический метод	0.1
47	537792.14	2240835.90	Геодезический метод	0.1	124	537031.74	2241739.92	Геодезический метод	0.1	209	537009.66	2241916.52	Геодезический метод	0.1
48	537787.37	2240837.19	Геодезический метод	0.1						210	537038.17	2241913.63	Геодезический метод	0.1
49	537785.87	2240837.59	Геодезический метод	0.1	128	537020.55	2241716.02	Геодезический метод	0.1	211	537066.44	2241912.13	Геодезический метод	0.1
50	537773.42	2240831.75	Геодезический метод	0.1	129	537020.95	2241716.94	Геодезический метод	0.1	212	537118.12	2241927.18	Геодезический метод	0.1
51	537741.40	2240816.76	Геодезический метод	0.1	130	537021.88	2241716.52	Геодезический метод	0.1	213	537109.67	2241907.52	Геодезический метод	0.1
52	537740.43	2240816.31	Геодезический метод	0.1	131	537021.46	2241715.60	Геодезический метод	0.1	214	537098.94	2241884.31	Геодезический метод	0.1
53	537724.44	2240806.48	Геодезический метод	0.1	128	537020.55	2241716.02	Геодезический метод	0.1	215	537082.23	2241848.18	Геодезический метод	0.1
54	537714.14	2240800.15	Геодезический метод	0.1						216	537081.98	2241848.21	Геодезический метод	0.1
55	537694.54	2240788.13	Геодезический метод	0.1	132	537007.46	2241688.18	Геодезический метод	0.1	217	537077.07	2241838.19	Геодезический метод	0.1
56	537687.55	2240787.33	Геодезический метод	0.1	133	537007.88	2241689.10	Геодезический метод	0.1	218	537062.02	2241848.62	Геодезический метод	0.1
57	537678.82	2240784.80	Геодезический метод	0.1	134	537008.80	2241688.68	Геодезический метод	0.1	219	536992.33	2241854.75	Геодезический метод	0.1
58	537673.98	2240783.40	Геодезический метод	0.1	135	537008.38	2241687.77	Геодезический метод	0.1	220	536960.11	2241857.00	Геодезический метод	0.1
59	537668.19	2240780.15	Геодезический метод	0.1	132	537007.46	2241688.18	Геодезический метод	0.1	221	536886.43	2241863.46	Геодезический метод	0.1
60	537667.46	2240781.52	Геодезический метод	0.1						222	536884.46	2241863.63	Геодезический метод	0.1
61	537661.81	2240779.88	Геодезический метод	0.1	136	536996.56	2241665.00	Геодезический метод	0.1	223	536884.11	2241859.65	Геодезический метод	0.1
62	537631.42	2240775.05	Геодезический метод	0.1	137	536996.97	2241665.92	Геодезический метод	0.1	224	536886.07	2241859.48	Геодезический метод	0.1
63	537621.70	2240773.50	Геодезический метод	0.1	138	536997.89	2241665.50	Геодезический метод	0.1	225	536921.03	2241856.42	Геодезический метод	0.1
64	537599.40	2240769.72	Геодезический метод	0.1	139	536997.46	2241664.58	Геодезический метод	0.1	226	536955.98	2241853.35	Геодезический метод	0.1
65	537583.97	2240767.10	Геодезический метод	0.1	136	536996.56	2241665.00	Геодезический метод	0.1	227	536959.80	2241853.02	Геодезический метод	0.1
66	537569.39	2240762.34	Геодезический метод	0.1						228	536990.98	2241850.85	Геодезический метод	0.1
67	537567.43	2240791.27	Геодезический метод	0.1	140	536991.60	2241653.68	Геодезический метод	0.1	229	536992.02	2241850.77	Геодезический метод	0.1
68	537565.00	2240789.94	Геодезический метод	0.1	141	536991.45	2241653.77	Геодезический метод	0.1	230	537025.94	2241847.79	Геодезический метод	0.1
69	537578.81	2240766.27	Геодезический метод	0.1	142	536991.54	2241653.96	Геодезический метод	0.1	231	537060.61	2241844.73	Геодезический метод	0.1
70	537533.92	2240758.97	Геодезический метод	0.1	143									

464	537308.06	2241846.72	Геодезический метод	0.1	506	537384.14	2241800.27	Геодезический метод	0.1	549	537369.79	2241777.33	Геодезический метод	0.1
465	537307.65	2241845.81	Геодезический метод	0.1	507	537384.66	2241801.12	Геодезический метод	0.1	550	537370.63	2241776.80	Геодезический метод	0.1
462	537306.73	2241846.23	Геодезический метод	0.1	508	537385.52	2241800.60	Геодезический метод	0.1	547	537368.87	2241774.02	Геодезический метод	0.1
					509	537384.99	2241799.74	Геодезический метод	0.1					
466	537178.64	2241841.31	Геодезический метод	0.1	506	537384.14	2241800.27	Геодезический метод	0.1	551	537264.26	2241756.02	Геодезический метод	0.1
467	537178.74	2241841.81	Геодезический метод	0.1						552	537264.66	2241756.92	Геодезический метод	0.1
468	537178.82	2241842.29	Геодезический метод	0.1	510	537285.17	2241800.65	Геодезический метод	0.1	553	537265.58	2241756.53	Геодезический метод	0.1
469	537179.31	2241842.20	Геодезический метод	0.1	511	537282.88	2241801.31	Геодезический метод	0.1	554	537265.18	2241755.60	Геодезический метод	0.1
470	537179.81	2241842.11	Геодезический метод	0.1	512	537283.07	2241802.00	Геодезический метод	0.1	551	537264.26	2241756.02	Геодезический метод	0.1
471	537179.71	2241841.62	Геодезический метод	0.1	513	537283.15	2241802.27	Геодезический метод	0.1					
472	537179.61	2241841.12	Геодезический метод	0.1	514	537285.60	2241801.56	Геодезический метод	0.1	555	537351.79	2241748.62	Геодезический метод	0.1
466	537178.64	2241841.31	Геодезический метод	0.1	515	537286.31	2241801.35	Геодезический метод	0.1	556	537352.31	2241749.47	Геодезический метод	0.1
					516	537286.04	2241800.40	Геодезический метод	0.1	557	537353.17	2241748.95	Геодезический метод	0.1
473	537204.65	2241835.98	Геодезический метод	0.1	510	537285.17	2241800.65	Геодезический метод	0.1	558	537352.65	2241748.10	Геодезический метод	0.1
474	537204.74	2241836.48	Геодезический метод	0.1						555	537351.79	2241748.62	Геодезический метод	0.1
475	537204.83	2241836.96	Геодезический метод	0.1	517	537282.69	2241794.83	Геодезический метод	0.1					
476	537205.82	2241836.78	Геодезический метод	0.1	518	537283.09	2241795.74	Геодезический метод	0.1	559	537253.41	2241732.87	Геодезический метод	0.1
477	537205.72	2241836.28	Геодезический метод	0.1	519	537284.02	2241795.35	Геодезический метод	0.1	560	537253.83	2241733.77	Геодезический метод	0.1
478	537205.62	2241835.79	Геодезический метод	0.1	520	537283.61	2241794.43	Геодезический метод	0.1	561	537254.75	2241733.36	Геодезический метод	0.1
473	537204.65	2241835.98	Геодезический метод	0.1	517	537282.69	2241794.83	Геодезический метод	0.1	562	537254.32	2241732.44	Геодезический метод	0.1
										559	537253.41	2241732.87	Геодезический метод	0.1
479	537078.99	2241837.73	Геодезический метод	0.1	521	537291.69	2241792.81	Геодезический метод	0.1					
480	537079.90	2241837.29	Геодезический метод	0.1	522	537291.46	2241791.84	Геодезический метод	0.1	563	537336.50	2241723.71	Геодезический метод	0.1
481	537078.46	2241834.31	Геодезический метод	0.1	523	537288.26	2241792.60	Геодезический метод	0.1	564	537337.03	2241724.55	Геодезический метод	0.1
482	537077.56	2241834.75	Геодезический метод	0.1	524	537288.48	2241793.58	Геодезический метод	0.1	565	537337.88	2241724.02	Геодезический метод	0.1
479	537078.99	2241837.73	Геодезический метод	0.1	521	537291.69	2241792.81	Геодезический метод	0.1	566	537337.35	2241723.17	Геодезический метод	0.1
										563	537336.50	2241723.71	Геодезический метод	0.1
483	537232.73	2241831.30	Геодезический метод	0.1	525	537313.15	2241786.83	Геодезический метод	0.1					
484	537232.93	2241832.27	Геодезический метод	0.1	526	537313.35	2241787.63	Геодезический метод	0.1	567	537241.07	2241707.04	Геодезический метод	0.1
485	537233.91	2241832.10	Геодезический метод	0.1	527	537313.39	2241787.79	Геодезический метод	0.1	568	537242.49	2241710.02	Геодезический метод	0.1
486	537233.71	2241831.10	Геодезический метод	0.1	528	537314.36	2241787.56	Геодезический метод	0.1	569	537243.39	2241709.58	Геодезический метод	0.1
483	537232.73	2241831.30	Геодезический метод	0.1	529	537314.32	2241787.38	Геодезический метод	0.1	570	537241.97	2241706.61	Геодезический метод	0.1
					530	537314.13	2241786.59	Геодезический метод	0.1	567	537241.07	2241707.04	Геодезический метод	0.1
487	537400.58	2241826.92	Геодезический метод	0.1	525	537313.15	2241786.83	Геодезический метод	0.1					
488	537401.09	2241827.77	Геодезический метод	0.1						571	537319.99	2241697.04	Геодезический метод	0.1
489	537401.96	2241827.26	Геодезический метод	0.1	531	537337.71	2241781.10	Геодезический метод	0.1	572	537320.52	2241697.88	Геодезический метод	0.1
490	537401.44	2241826.40	Геодезический метод	0.1	532	537337.84	2241781.63	Геодезический метод	0.1	573	537321.37	2241697.35	Геодезический метод	0.1
487	537400.58	2241826.92	Геодезический метод	0.1	533	537337.95	2241782.07	Геодезический метод	0.1	574	537320.83	2241696.50	Геодезический метод	0.1
					534	537338.93	2241781.84	Геодезический метод	0.1	571	537319.99	2241697.04	Геодезический метод	0.1
491	537261.93	2241826.52	Геодезический метод	0.1	535	537338.82	2241781.40	Геодезический метод	0.1					
492	537261.73	2241825.54	Геодезический метод	0.1	536	537338.69	2241780.87	Геодезический метод	0.1	575	537305.16	2241673.22	Геодезический метод	0.1
493	537258.51	2241826.19	Геодезический метод	0.1	531	537337.71	2241781.10	Геодезический метод	0.1	576	537305.67	2241674.08	Геодезический метод	0.1
494	537258.69	2241827.17	Геодезический метод	0.1						577	537306.53	2241673.57	Геодезический метод	0.1
491	537261.93	2241826.52	Геодезический метод	0.1	537	537274.49	2241777.87	Геодезический метод	0.1	578	537306.02	2241672.71	Геодезический метод	0.1
					538	537274.89	2241778.78	Геодезический метод	0.1	575	537305.16	2241673.22	Геодезический метод	0.1
495	537296.22	2241823.50	Геодезический метод	0.1	539	537275.81	2241778.40	Геодезический метод	0.1					
496	537296.65	2241824.38	Геодезический метод	0.1	540	537275.42	2241777.47	Геодезический метод	0.1	579	537289.46	2241647.89	Геодезический метод	0.1
497	537297.56	2241823.97	Геодезический метод	0.1	537	537274.49	2241777.87	Геодезический метод	0.1	580	537289.97	2241648.75	Геодезический метод	0.1
498	537297.13	2241823.06	Геодезический метод	0.1						581	537290.83	2241648.24	Геодезический метод	0.1
495	537296.22	2241823.50	Геодезический метод	0.1	541	537359.66	2241776.48	Геодезический метод	0.1	582	537290.32	2241647.38	Геодезический метод	0.1
					542	537359.77	2241776.95	Геодезический метод	0.1	579	537289.46	2241647.89	Геодезический метод	0.1
499	537255.94	2241808.98	Геодезический метод	0.1	543	537362.97	2241776.22	Геодезический метод	0.1					
500	537255.49	2241809.11	Геодезический метод	0.1	544	537362.85	2241775.73	Геодезический метод	0.1	583	537277.12	2241625.61	Геодезический метод	0.1
501	537255.77	2241810.08	Геодезический метод	0.1	545	537362.74	2241775.25	Геодезический метод	0.1	584	537276.30	2241626.17	Геодезический метод	0.1
502	537256.38	2241809.90	Геодезический метод	0.1	546	537359.54	2241775.98	Геодезический метод	0.1	585	537277.80	2241628.64	Геодезический метод	0.1
503	537258.94	2241809.15	Геодезический метод	0.1	541	537359.66	2241776.48	Геодезический метод	0.1	586	537278.65	2241628.12	Геодезический метод	0.1
504	537258.81	2241808.69	Геодезический метод	0.1						583	537277.12	2241625.61	Геодезический метод	0.1
505	537258.66	2241808.19	Геодезический метод	0.1	547	537368.87	2241774.02	Геодезический метод	0.1					
499	537255.94	2241808.98	Геодезический метод	0.1	548	537368.04	2241774.56	Геодезический метод	0.1					