

Сообщение № 126/2021

о возможном установлении публичного сервитута

В соответствии со статьей 39.42 Земельного кодекса РФ администрация Добрянского городского округа информирует о возможном установлении публичного сервитута на части земельного участка:

Адрес или местоположение земельных участков	Площадь (кв.м.)	Вид права	Цель, для которой устанавливается публичный сервитут
Пермский край, Добрянский городской округ, д. Пеньки, кадастровый квартал 59:18:0140101	126*	публичный сервитут на 49 лет	ВЛ-0,4 кВ ф.1 от оп.№7-2-оп.№7-2.1 ТП-10120, ВЛ-0,4 кВ ф.1 от оп.№8.5-оп.№8.6 ТП-10104
Пермский край, Добрянский городской округ, д. Пеньки, пер. Лесной, з/у 10 59:18:0140101:370	20*		
Пермский край, Добрянский район, Полазненское г/п, д. Пеньки 59:18:0140101:58	86*		

* согласно схеме расположения границ публичного сервитута.

Заинтересованные лица могут ознакомиться с поступившим ходатайством об установлении публичного сервитута и прилагаемой к нему схемой расположения границ публичного сервитута в Муниципальном казенном учреждении «Добрянский городской информационный центр» по адресу: Пермский край, г. Добрянка, ул. 8 Марта, д. 13, с 8-30 до 13-00 и с 13-48 до 17-30 часов.

Подать заявления об учете прав на земельные участки, в отношении которых поступило ходатайство об установлении публичного сервитута, можно в администрации Добрянского муниципального района, по адресу: Пермский край, г. Добрянка, ул. Советская, д. 14, каб. 305.

Срок приема заявлений с 20.10.2021 по 18.11.2021 (включительно) с 8-30 до 13-00 и с 13-48 до 17-30 часов, по пятницам до 16-30 часов (кроме выходных и праздничных дней).

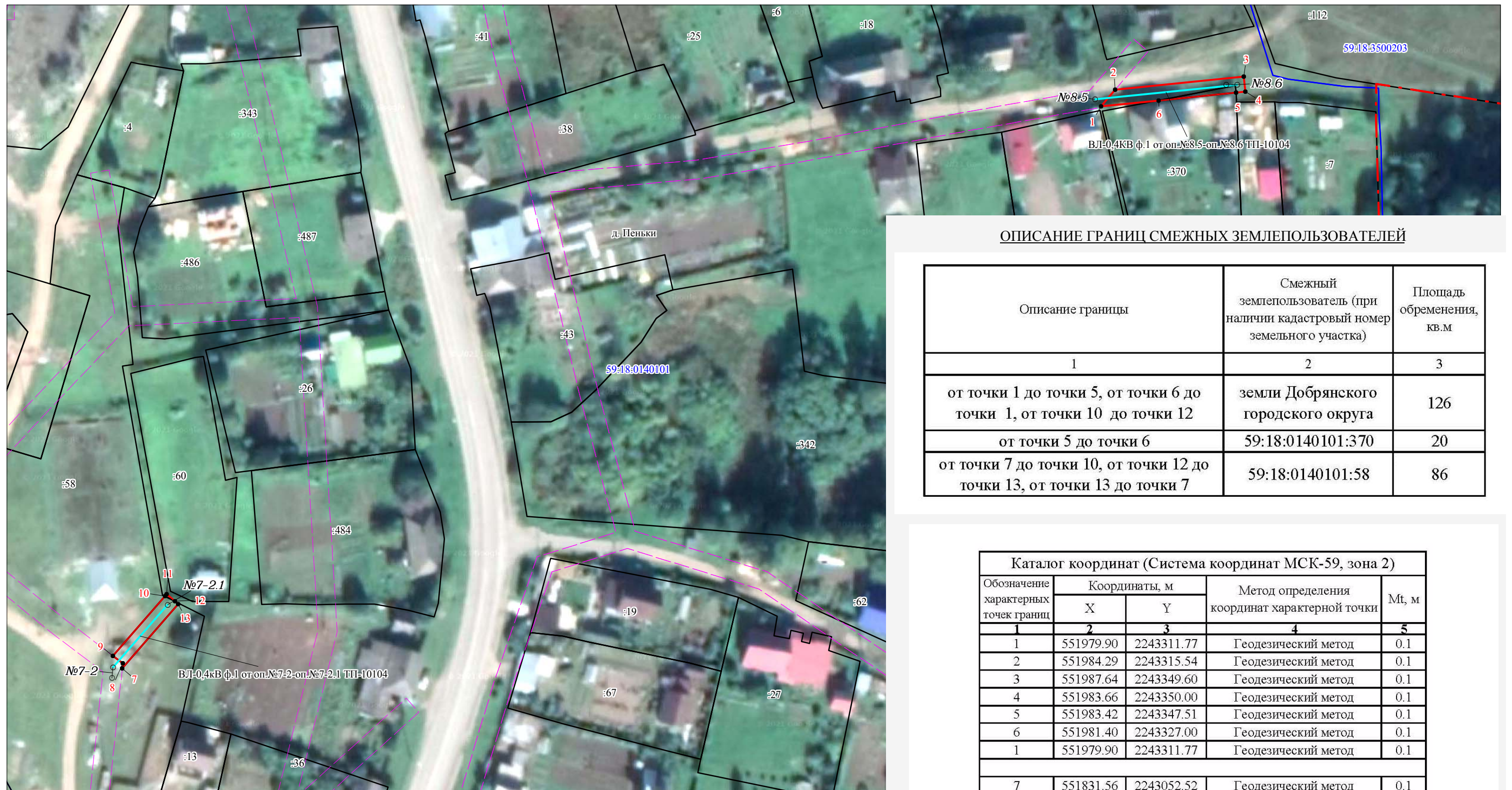
Правообладатели земельных участков, подавшие заявления по истечении указанного срока, несут риски невозможности обеспечения их прав в связи с отсутствием информации о таких лицах и их правах на земельные участки.

Схема расположения границ публичного сервитута

Объект: ВЛ 0,4кВ ф.1 от оп.№7-2-оп.№7-2.1 ТП-10120, ВЛ-0,4кВ ф.1 от оп.№8.5-оп.№8.6 ТП-10104

Местоположение: Пермский край, Добрянский городской округ, д. Пеньки

Площадь земель и/или части земельного участка, кв.м: 232



ОПИСАНИЕ ГРАНИЦ СМЕЖНЫХ ЗЕМЛЕПОЛЬЗОВАТЕЛЕЙ

Описание границы	Смежный землепользователь (при наличии кадастровый номер земельного участка)	Площадь обременения, кв.м
1	2	3
от точки 1 до точки 5, от точки 6 до точки 1, от точки 10 до точки 12	земли Добрянского городского округа	126
от точки 5 до точки 6	59:18:0140101:370	20
от точки 7 до точки 10, от точки 12 до точки 13, от точки 13 до точки 7	59:18:0140101:58	86

Каталог координат (Система координат МСК-59, зона 2)

Обозначение характерных точек границ	Координаты, м		Метод определения координат характерной точки	Mt, м
	X	Y		
1	2	3	4	5
1	551979.90	2243311.77	Геодезический метод	0.1
2	551984.29	2243315.54	Геодезический метод	0.1
3	551987.64	2243349.60	Геодезический метод	0.1
4	551983.66	2243350.00	Геодезический метод	0.1
5	551983.42	2243347.51	Геодезический метод	0.1
6	551981.40	2243327.00	Геодезический метод	0.1
1	551979.90	2243311.77	Геодезический метод	0.1
7	551831.56	2243052.52	Геодезический метод	0.1
8	551832.85	2243052.65	Геодезический метод	0.1
9	551834.84	2243050.05	Геодезический метод	0.1
10	551850.63	2243063.84	Геодезический метод	0.1
11	551851.18	2243064.31	Геодезический метод	0.1
12	551849.26	2243066.50	Геодезический метод	0.1
13	551848.54	2243067.33	Геодезический метод	0.1
7	551831.56	2243052.52	Геодезический метод	0.1

Условные обозначения

- проектные границы публичного сервитута
- 59:18:0140101 -кадастровый номер квартала
- :58 -граница и номер земельного участка, сведения о котором внесены в ЕГРН
- Воздушная линия электропередачи ВЛ 0,4кВ ф.3 от ТП-10279
- 1 - обозначение характерной точки проектной границы публичного сервитута
- №5 - обозначение и номер опоры ЛЭП
- охранная зона ЛЭП

Масштаб 1:1000