

Сообщение № 125/2021

о возможном установлении публичного сервитута

В соответствии со статьей 39.42 Земельного кодекса РФ администрация Добрянского городского округа информирует о возможном установлении публичного сервитута на части земельного участка:

| Адрес или местоположение земельных участков | Площадь (кв.м.) | Вид права | Цель, для которой устанавливается публичный сервитут |
|---|-----------------|------------------------------|--|
| Пермский край, Добрянский городской округ, п. Ярино, кадастровый квартал 59:18:1360101 | 296* | публичный сервитут на 49 лет | ВЛ-0,4 кВ №1 оп.№8.6-№8.6.5 от ТП-10161 |
| Пермский край, Добрянский район, п. Ярино 59:18:1360101:2188 | 47* | | |
| Пермский край, Добрянский район, Дивьинское сельское поселение, пос. Ярино 59:18:1360101:2037 | 23* | | |

* согласно схеме расположения границ публичного сервитута.

Заинтересованные лица могут ознакомиться с поступившим ходатайством об установлении публичного сервитута и прилагаемой к нему схемой расположения границ публичного сервитута в Муниципальном казенном учреждении «Добрянский городской информационный центр» по адресу: Пермский край, г. Добрянка, ул. 8 Марта, д. 13, с 8-30 до 13-00 и с 13-48 до 17-30 часов.

Подать заявления об учете прав на земельные участки, в отношении которых поступило ходатайство об установлении публичного сервитута, можно в администрации Добрянского муниципального района, по адресу: Пермский край, г. Добрянка, ул. Советская, д. 14, каб. 305.

Срок приема заявлений с 20.10.2021 по 18.11.2021 (включительно) с 8-30 до 13-00 и с 13-48 до 17-30 часов, по пятницам до 16-30 часов (кроме выходных и праздничных дней).

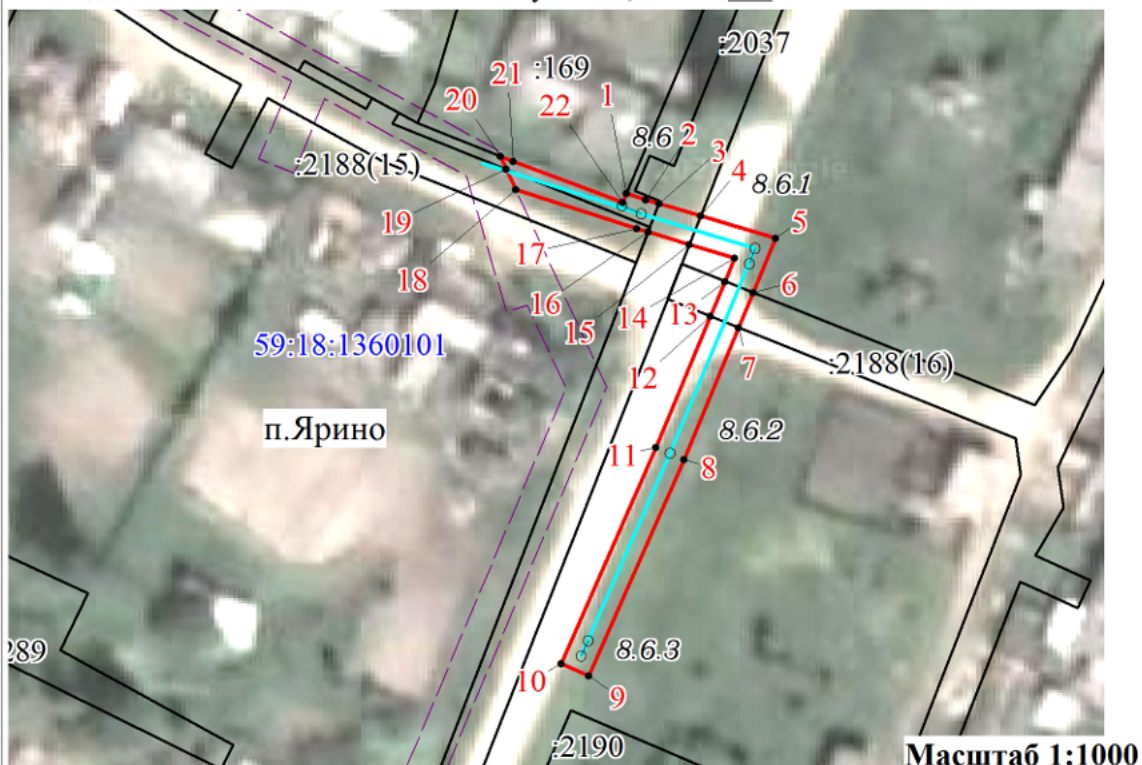
Правообладатели земельных участков, подавшие заявления по истечении указанного срока, несут риски невозможности обеспечения их прав в связи с отсутствием информации о таких лицах и их правах на земельные участки.

Схема расположения границ публичного сервитута

Объект: ВЛ-0,4 кВ №1 оп.№8.6 - №8.6.5 от ТП-10161

Местоположение: Пермский край, Добрянский городской округ, п. Ярино

Площадь земель и/или части земельного участка, кв.м: 366



Описание границ смежных землепользователей

| Описание границы | Смежный землепользователь (при наличии кадастровый номер земельного участка) | Площадь обременения, кв.м |
|--|--|---------------------------|
| от точки 3 до точки 4, от точки 15 до точки 16 | 59:18:1360101:2037 | 23 |
| от точки 6 до точки 7, от точки 12 до точки 13, от точки 16 до точки 19 | 59:18:1360101:2188 | 47 |
| от точки 20 до точки 1 | 59:18:1360101:169 | - |
| от точки 1 до точки 3, от точки 4 до точки 6, от точки 7 до точки 12, от точки 13 до точки 15, от точки 19 до точки 20 | земли Добрянского городского округа | 296 |
| Итого | | 366 |

| Каталог координат (Система координат МСК-59, зона 2) | | | | |
|--|---------------|------------|---|-------|
| Обозначение характерных точек | Координаты, м | | Метод определения координат характерной точки | Mt, м |
| | X | Y | | |
| 1 | 2 | 3 | 4 | 5 |
| 1 | 565676,06 | 2258338,20 | Геодезический метод | 0,1 |
| 2 | 565675,24 | 2258340,74 | Геодезический метод | 0,1 |
| 3 | 565674,72 | 2258342,50 | Геодезический метод | 0,1 |
| 4 | 565673,10 | 2258348,00 | Геодезический метод | 0,1 |
| 5 | 565670,16 | 2258357,95 | Геодезический метод | 0,1 |
| 6 | 565662,98 | 2258354,98 | Геодезический метод | 0,1 |
| 7 | 565658,36 | 2258353,08 | Геодезический метод | 0,1 |
| 8 | 565640,90 | 2258345,87 | Геодезический метод | 0,1 |
| 9 | 565612,26 | 2258333,36 | Геодезический метод | 0,1 |
| 10 | 565613,86 | 2258329,70 | Геодезический метод | 0,1 |
| 11 | 565642,46 | 2258342,19 | Геодезический метод | 0,1 |
| 12 | 565659,84 | 2258349,35 | Геодезический метод | 0,1 |
| 13 | 565664,46 | 2258351,27 | Геодезический метод | 0,1 |
| 14 | 565667,58 | 2258352,55 | Геодезический метод | 0,1 |
| 15 | 565669,36 | 2258346,52 | Геодезический метод | 0,1 |
| 16 | 565670,98 | 2258341,05 | Геодезический метод | 0,1 |
| 17 | 565671,42 | 2258339,56 | Геодезический метод | 0,1 |
| 18 | 565676,54 | 2258323,54 | Геодезический метод | 0,1 |
| 19 | 565679,23 | 2258322,29 | Геодезический метод | 0,1 |
| 20 | 565680,96 | 2258321,48 | Геодезический метод | 0,1 |
| 21 | 565680,27 | 2258323,22 | Геодезический метод | 0,1 |
| 22 | 565674,93 | 2258337,73 | Геодезический метод | 0,1 |
| 1 | 565676,06 | 2258338,20 | Геодезический метод | 0,1 |

Условные обозначения

- проектные границы публичного сервитута
- 59:18:1360101 -кадастровый номер квартала
- :22 -граница и номер земельного участка, сведения о котором внесены в ЕГРН
- Воздушная линия электропередачи ВЛ-0,4 кВ №1 оп.№8.6 - №8.6.5 от ТП-10161
- 1 - обозначение характерной точки проектной границы публичного сервитута
- - обозначение и номер опоры ЛЭП
- охранный зона ЛЭП