

## Сообщение

### о возможном установлении публичного сервитута

№ 124/2021

В соответствии со статьей 39.42 Земельного кодекса Российской Федерации администрация Добрянского городского округа информирует о возможном установлении публичного сервитута:

№	Адрес или местоположение земельного участка, кадастровый номер: <i>Пермский край, Добрянский городской округ</i>	Цель, для которой устанавливается публичный сервитут
1	ООО "Совхоз Восток", урочище "Чамга", <b>59:18:3680101:1381</b>	Эксплуатация существующего линейного объекта ОАО «МРСК Урала»: ВЛ-0,4 кВ ф.2 от ТП-10420, ВЛ-0,4 кВ ф.1 от ТП-10447, ВЛ-0,4 кВ ф.1 от оп.18-оп.19 от ТП-10422
2	ООО "Совхоз Восток", урочище "Чамга", <b>59:18:3680101:2586</b>	
3	ООО "Совхоз Восток", урочище "Чамга", <b>59:18:3680101:2588</b>	
4	ООО "Совхоз Восток", урочище "Чамга", <b>59:18:3680101:2585</b>	
5	ООО "Совхоз Восток", урочище "Чамга", <b>59:18:3680101:2556</b>	
6	ООО "Совхоз Восток", урочище "Чамга", <b>59:18:3680101:2549</b>	
7	ООО "Совхоз Восток", урочище "Чамга", <b>59:18:3680101:2558</b>	
8	ООО "Совхоз Восток", урочище "Чамга", <b>59:18:3680101:2552</b>	
9	ООО "Совхоз Восток", урочище "Чамга", <b>59:18:3680101:2554</b>	
10	СПК "Уральская нива", урочище "Бесово", <b>59:18:3500203:562</b>	Эксплуатация существующего линейного объекта ОАО «МРСК Урала»: ВЛ-0,4 кВ ф.2 от ТП-10403, ВЛ-0,4 кВ ф.1 от ТП-10403
11	СПК "Уральская нива", урочище "Бесово", <b>59:18:3500203:535</b>	
12	СПК "Уральская нива", урочище "Бесово", <b>59:18:3500203:557</b>	
13	СПК "Уральская нива", урочище "Бесово", <b>59:18:3500203:555</b>	
14	СПК "Уральская нива", урочище "Бесово", <b>59:18:3500203:553</b>	
15	СПК "Уральская нива", урочище "Бесово", <b>59:18:3500203:551</b>	
16	СПК "Уральская нива", урочище "Бесово", <b>59:18:3500203:561</b>	
17	СПК "Уральская нива", урочище "Бесово", <b>59:18:3500203:558</b>	
18	СПК "Уральская нива", урочище "Бесово", <b>59:18:3500203:556</b>	
19	СПК "Уральская нива", урочище "Бесово", <b>59:18:3500203:554</b>	
20	СПК "Уральская нива", урочище "Бесово", <b>59:18:3500203:552</b>	
21	СПК "Уральская нива", урочище "Бесово", <b>59:18:3500203:550</b>	
22	с. Перемское, <b>59:18:0000000:16533</b>	Эксплуатация существующего линейного объекта ОАО «МРСК Урала»: ВЛ-0,4 кВ ф.1 от оп.8-оп.9 от ТП-01115, ВЛ-0,4 кВ ф.2 от ТП-10189
23	п. Тюсь, <b>59:18:0610101:297</b>	Эксплуатация существующего линейного объекта ОАО «МРСК Урала»: ВЛ-0,4 кВ от ТП-0165
24	п. Тюсь, ул. Клубная, дом 8, <b>59:18:0610101:13</b>	
25	п. Тюсь, ул. Фанерная, <b>59:18:0610101:307</b>	
26	п. Тюсь, <b>59:18:0610101:39</b>	
27	п. Тюсь, <b>59:18:0610101:40</b>	
28	п. Тюсь, ул. Трудовая, дом 6, <b>59:18:0610101:20</b>	
29	п. Тюсь, <b>59:18:0610101:8</b>	
30	п. Тюсь, <b>59:18:0610101:49</b>	
31	п. Тюсь, ул. Трудовая, <b>59:18:0610101:51</b>	
32	п. Тюсь, <b>59:18:0610101:419</b>	

34	п.Тюсь, ул. Трудовая, дом № 18, <b>59:18:0610101:23</b>	
35	п.Тюсь, <b>59:18:0610101:27</b>	
36	п.Тюсь, ул. Трудовая, д. № 8 "б", <b>59:18:0610101:44</b>	
37	п.Тюсь, <b>59:18:0610101:1</b>	

\* согласно схемы границ публичного сервитута

Заинтересованные лица могут ознакомиться с поступившим ходатайством об установлении публичного сервитута и прилагаемой к нему схемы границ публичного сервитута в Муниципальном казенном учреждении «Добрянский городской информационный центр» по адресу: ул. 8 Марта, 13, с 8-30 до 13-00 и с 13-48 до 17-30 часов, а также на сайте правовой информации Добрянского городского округа в информационно-телекоммуникационной сети Интернет с доменным именем [www.dobr-pravo.ru](http://www.dobr-pravo.ru)).

Подать заявления об учете прав на земельные участки, в отношении которых поступило ходатайство об установлении публичного сервитута, можно в администрации Добрянского городского поселения Пермского края, по адресу: Пермский край, г. Добрянка, ул. Советская, д.14, каб. 305.

Срок приема заявлений с 20.10.2021 по 18.11.2021 (включительно) с 8-30 до 13-00 и с 13-48 до 17-30 часов, по пятницам до 16-30 часов (кроме выходных и праздничных дней).

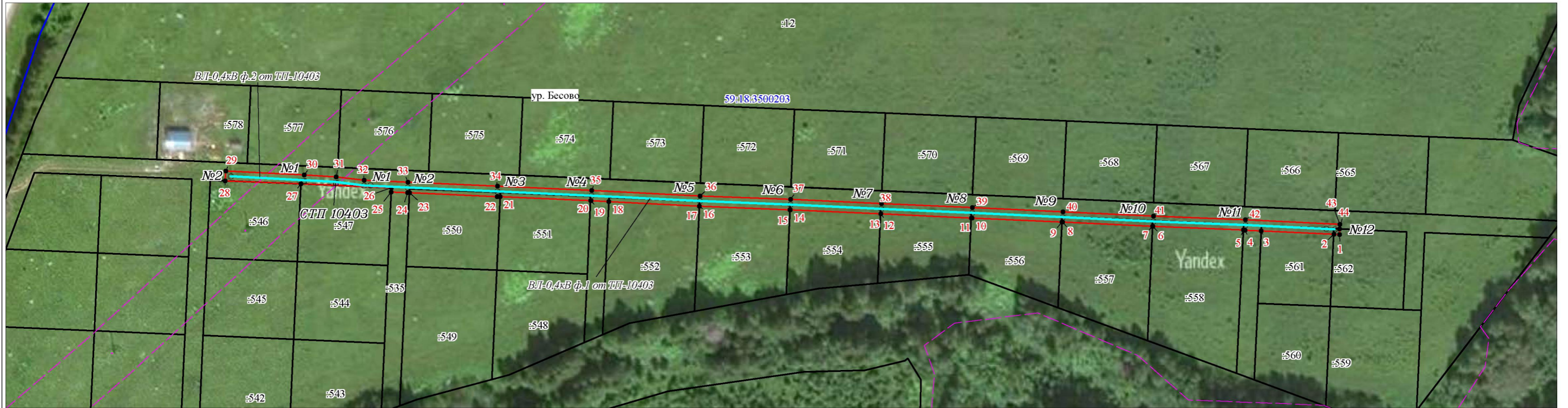
Правообладатели земельных участков, подавшие заявления по истечении указанного срока, несут риски невозможности обеспечения их прав в связи с отсутствием информации о таких лицах и их правах на земельные участки.

## Схема расположения границ публичного сервитута

Объект: ВЛ-0,4кВ ф.2 от ТП-10403, ВЛ-0,4кВ ф.1 от ТП-10403

Местоположение: Пермский край, Добрянский городской округ, ур. Бесово

Площадь земель и/или части земельного участка, кв.м: 232



### ОПИСАНИЕ ГРАНИЦ СМЕЖНЫХ ЗЕМЛЕПОЛЬЗОВАТЕЛЕЙ

Масштаб 1:1500

Описание границы	Смежный землепользователь (при наличии кадастровый номер земельного участка)	Площадь обременения, кв.м
1	2	3
от точки 1 до точки 2, от точки 44 до точки 1	59:18:3500203:562	5
от точки 2 до точки 3	59:18:3500203:561	60
от точки 3 до точки 5, от точки 18 до точки 20, от точки 23 до точки 25, от точки 28 до точки 44	59:18:3500203:535	1017
от точки 5 до точки 7	59:18:3500203:558	74
от точки 7 до точки 9	59:18:3500203:557	74
от точки 9 до точки 11	59:18:3500203:556	70
от точки 11 до точки 13	59:18:3500203:555	68
от точки 13 до точки 15	59:18:3500203:554	66
от точки 15 до точки 17	59:18:3500203:553	67
от точки 17 до точки 18	59:18:3500203:552	64
от точки 20 до точки 21	59:18:3500203:551	57
от точки 21 до точки 23	59:18:3500203:550	56
от точки 25 до точки 27	59:18:3500203:547	-
от точки 27 до точки 28	59:18:3500203:546	-

Каталог координат (Система координат МСК-59, зона 2)									
Обозначение характерных точек границ	Координаты, м		Метод определения координат характерной точки	Мт, м	Обозначение характерных точек границ	Координаты, м		Метод определения координат характерной точки	Мт, м
	X	Y				X	Y		
1	2	3	4	5	1	2	3	4	5
1	554117.52	2243856.67	Геодезический метод	0.1	24	554134.25	2243497.18	Геодезический метод	0.1
2	554117.63	2243854.52	Геодезический метод	0.1	25	554134.56	2243490.92	Геодезический метод	0.1
3	554118.99	2243826.56	Геодезический метод	0.1	26	554136.12	2243490.99	Геодезический метод	0.1
4	554119.29	2243820.27	Геодезический метод	0.1	27	554137.68	2243456.05	Геодезический метод	0.1
5	554119.32	2243819.60	Геодезический метод	0.1	28	554138.98	2243426.88	Геодезический метод	0.1
6	554120.79	2243784.76	Геодезический метод	0.1	29	554142.78	2243427.10	Геодезический метод	0.1
7	554120.80	2243784.61	Геодезический метод	0.1	30	554141.16	2243457.37	Геодезический метод	0.1
8	554122.50	2243749.86	Геодезический метод	0.1	31	554140.42	2243469.72	Геодезический метод	0.1
9	554122.51	2243749.67	Геодезический метод	0.1	32	554139.09	2243480.49	Геодезический метод	0.1
10	554124.14	2243714.91	Геодезический метод	0.1	33	554138.25	2243497.38	Геодезический метод	0.1
11	554124.15	2243714.67	Геодезический метод	0.1	34	554136.68	2243531.92	Геодезический метод	0.1
12	554125.78	2243679.82	Геодезический метод	0.1	35	554135.04	2243568.19	Геодезический метод	0.1
13	554125.79	2243679.71	Геодезический метод	0.1	36	554132.85	2243610.01	Геодезический метод	0.1
14	554127.41	2243644.79	Геодезический метод	0.1	37	554131.41	2243644.97	Геодезический метод	0.1
15	554127.41	2243644.77	Геодезический метод	0.1	38	554129.78	2243680.00	Геодезический метод	0.1
16	554128.85	2243609.83	Геодезический метод	0.1	39	554128.14	2243715.09	Геодезический метод	0.1
17	554128.85	2243609.81	Геодезический метод	0.1	40	554126.50	2243750.06	Геодезический метод	0.1
18	554130.68	2243574.83	Геодезический метод	0.1	41	554124.79	2243784.94	Геодезический метод	0.1
19	554131.04	2243567.99	Геодезический метод	0.1	42	554123.29	2243820.45	Геодезический метод	0.1
20	554131.05	2243567.84	Геодезический метод	0.1	43	554121.52	2243856.87	Геодезический метод	0.1
21	554132.63	2243532.94	Геодезический метод	0.1	44	554119.74	2243856.78	Геодезический метод	0.1
22	554132.68	2243531.74	Геодезический метод	0.1	1	554117.52	2243856.67	Геодезический метод	0.1
23	554134.21	2243497.93	Геодезический метод	0.1					

#### Условные обозначения

- проектные границы публичного сервитута
- 59:18:0140101 -кадастровый номер квартала
- :58 -граница и номер земельного участка, сведения о котором внесены в ЕГРН
- Воздушная линия электропередачи ВЛ 0,4кВ ф.3 от ТП-10279
- 1 - обозначение характерной точки проектной границы публичного сервитута
- №5 - обозначение и номер опоры ЛЭП
- охранный зона ЛЭП

Объект: ВЛ- 0.4кВ от ТП 0165

Местоположение: Пермский край, Добрянский городской округ, п.Тюсь

Площадь земель и/или части земельного участка, кв.м: 7077

Описание границ смежных землепользователей

Описание границы	Смежный землепользователь (при наличии кадастровый номер земельного участка)	Площадь обременения, кв.м
от точки 1 до точки 4, от точки 5 до точки 7, от точки 9 до точки 15, от точки 16 до точки 19, от точки 20 до точки 23, от точки 27 до точки 29, от точки 30 до точки 31, от точки 33 до точки 34, от точки 36 до точки 42, от точки 44 до точки 47, от точки 49 до точки 50, от точки 54 до точки 59, от точки 63 до точки 65, от точки 65 до точки 68, от точки 70 до точки 76, от точки 77 до точки 81, от точки 86 до точки 92, от точки 94 до точки 109, от точки 113 до точки 125, от точки 126 до точки 137	земли Добрянского городского округа	5615
от точки 4 до точки 5, от точки 25 до точки 27	59:18:0610101:297	184
от точки 7 до точки 9, от точки 23 до точки 25	59:18:0610101:49	185
от точки 15 до точки 16, от точки 19 до точки 20	59:18:0610101:13	91
от точки 29 до точки 30, от точки 31 до точки 33, от точки 50 до точки 52	59:18:0610101:51	186
от точки 34 до точки 36, от точки 47 до точки 49	59:18:0610101:307	136
от точки 42 до точки 43	59:18:0610101:419	65
от точки 43 до точки 44	59:18:0610101:39	106
от точки 52 до точки 54	59:18:0610101:55	0
от точки 59 до точки 60, от точки 61 до точки 63	59:18:0610101:23	42
от точки 60 до точки 61, от точки 63 до точки 65	59:18:0610101:40	71
от точки 68 до точки 70	59:18:0610101:27	40
от точки 76 до точки 77, от точки 92 до точки 94	59:18:0610101:20	115
от точки 81 до точки 82, от точки 84 до точки 86	59:18:0610101:44	70
от точки 82 до точки 84	59:18:0610101:8	20
от точки 109 до точки 113	59:18:0610101:1	151
от точки 125 до точки 126	59:18:0610101:24	0
от точки 137 до точки 1	59:18:0610101:2	0
<b>Итого</b>		<b>7077</b>



Условные обозначения

- проектные границы публичного сервитута
- 59:18:0610101 -кадастровый номер квартала
- :22 -граница и номер земельного участка, сведения о котором внесены в ЕГРН
- ВЛ- 0.4кВ от ТП 0165
- n1 - обозначение характерной точки проектной границы публичного сервитута
- №11 - обозначение и номер опоры ЛЭП
- опора №1
- - охранный зона ЛЭП
- - граница муниципального образования

Масштаб 1:2000



Масштаб 1:1000



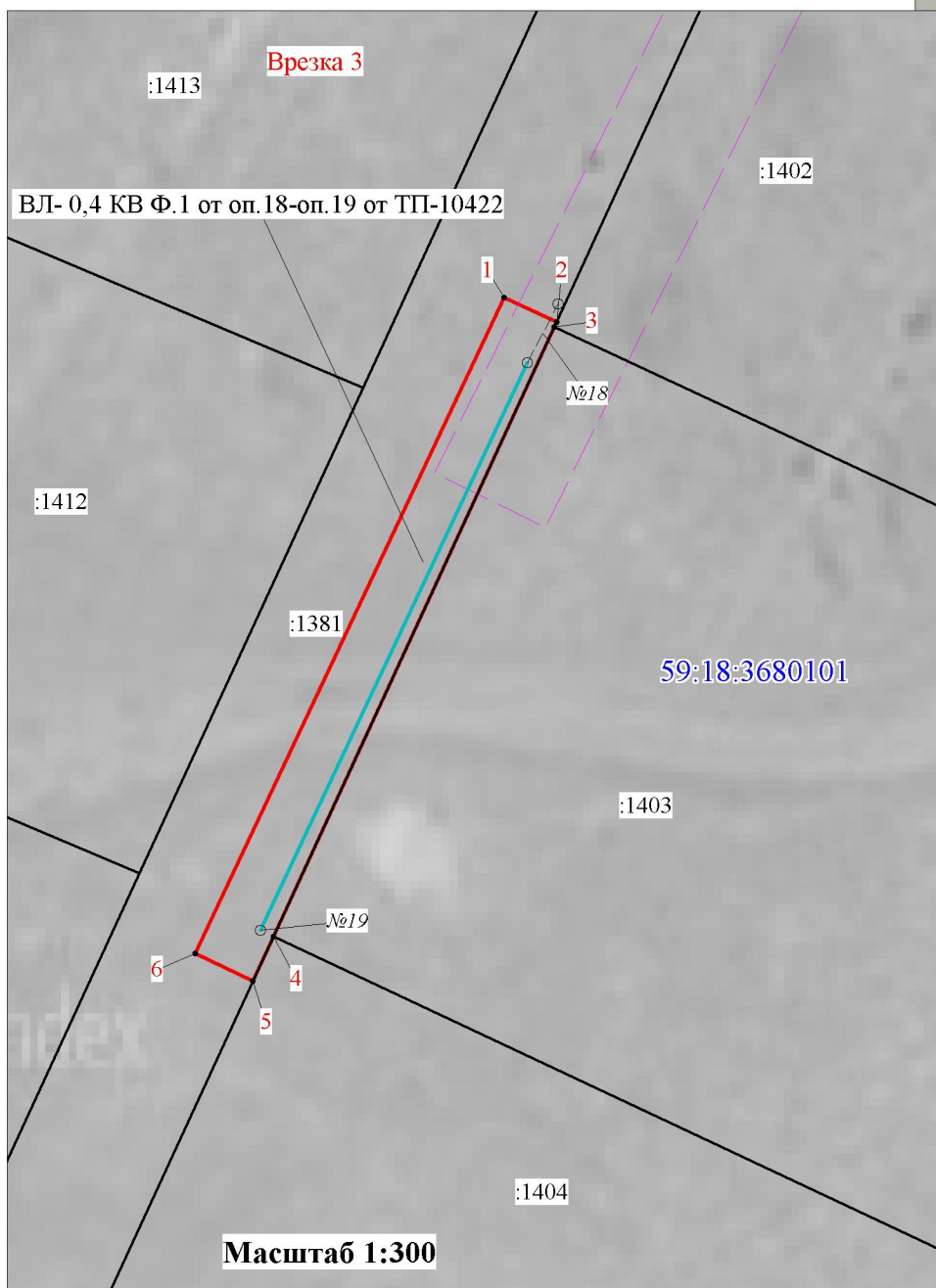
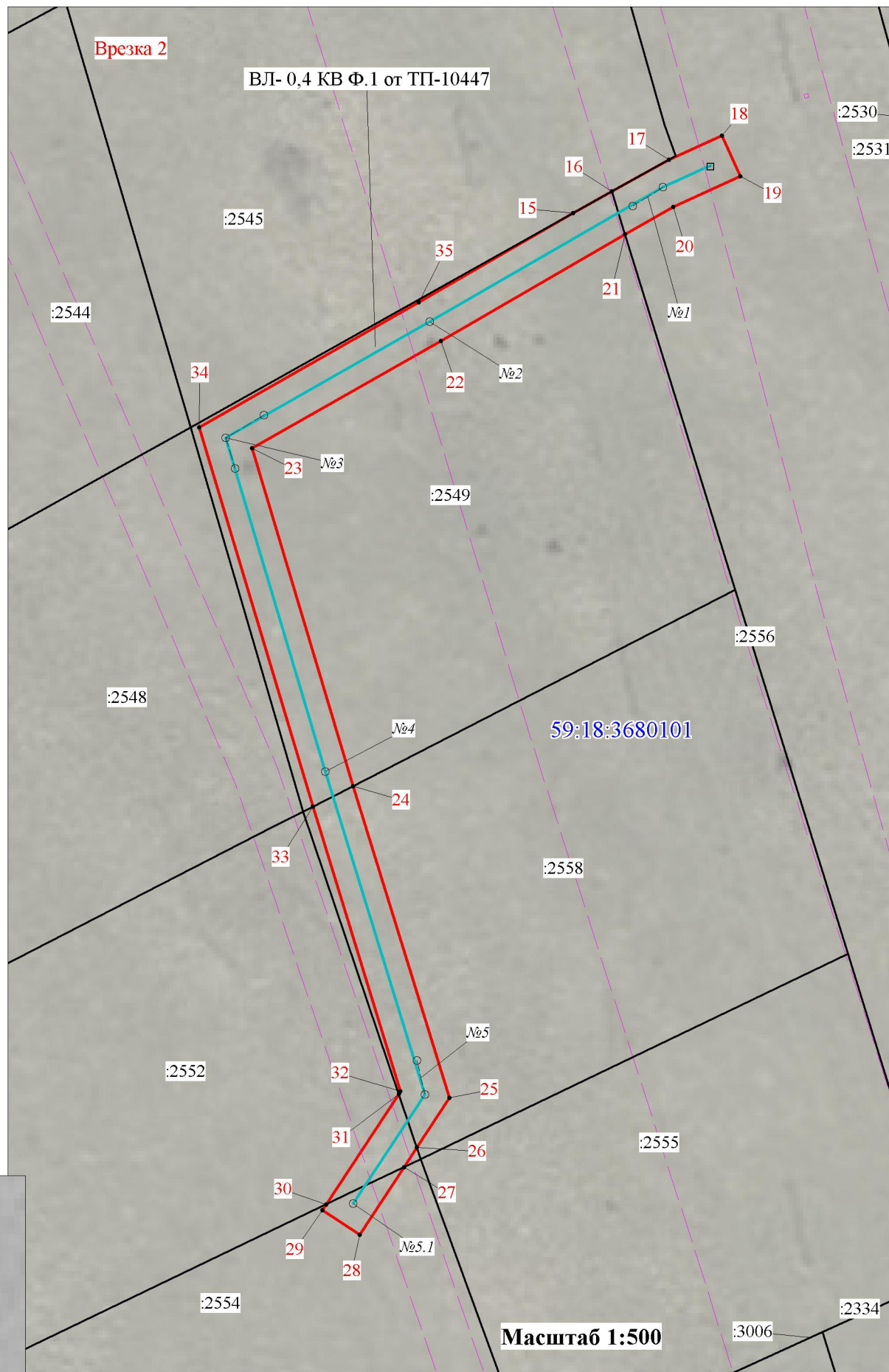
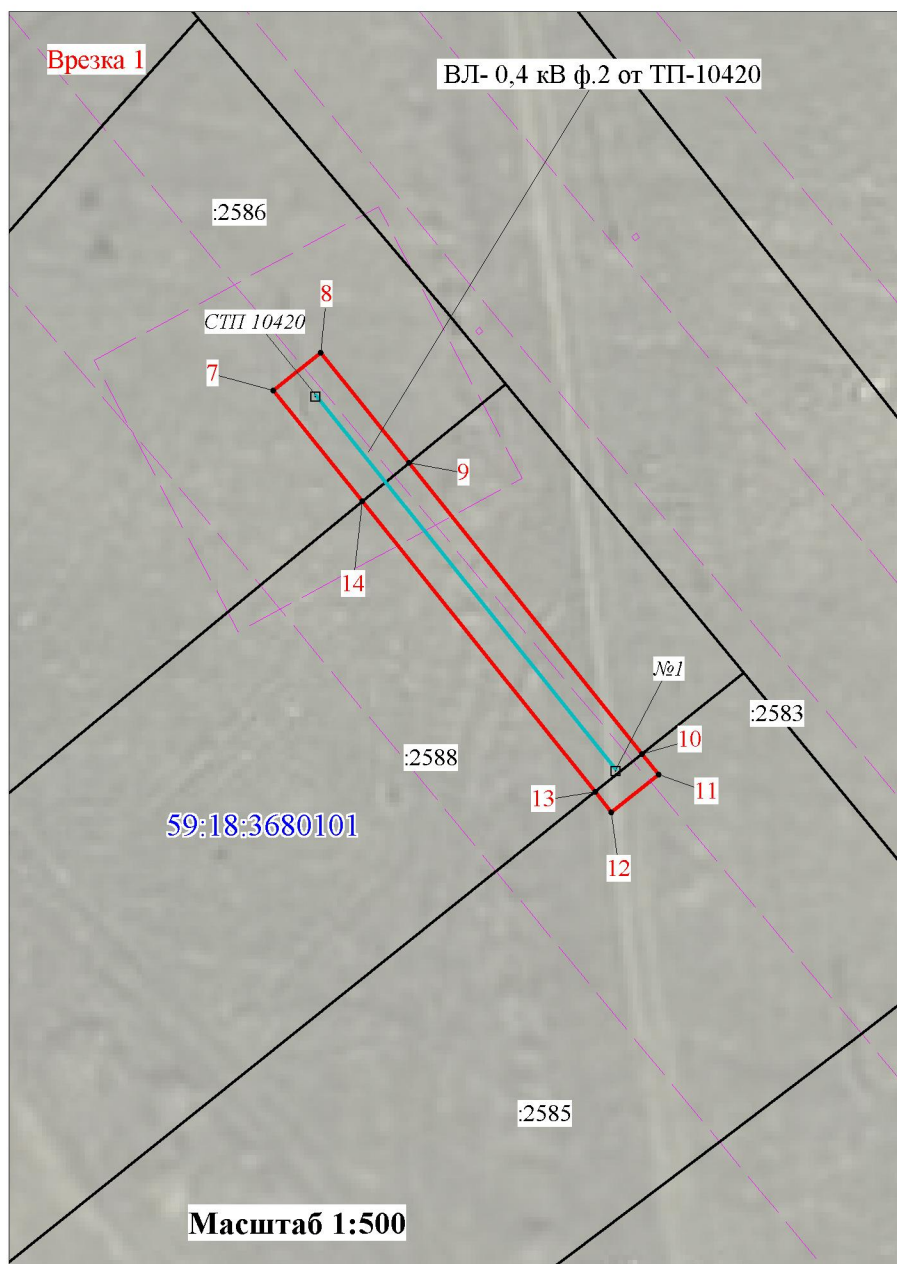


Обозначение характерных точек границ	Координаты, м		Метод определения координат характерной точки	Мт, м	Обозначение характерных точек границ	Координаты, м		Метод определения координат характерной точки	Мт, м
	Х	У				Х	У		
1	2	3	4	5	1	2	3	4	5
1	579812.18	2243723.52	Геодезический метод	0.1	70	579583.46	2243811.53	Геодезический метод	0.1
2	579813.88	2243723.90	Геодезический метод	0.1	71	579578.30	2243813.03	Геодезический метод	0.1
3	579810.45	2243739.27	Геодезический метод	0.1	72	579544.80	2243826.37	Геодезический метод	0.1
4	579814.14	2243740.81	Геодезический метод	0.1	73	579500.11	2243844.41	Геодезический метод	0.1
5	579830.21	2243747.55	Геодезический метод	0.1	74	579467.26	2243858.48	Геодезический метод	0.1
6	579850.49	2243756.04	Геодезический метод	0.1	75	579437.11	2243870.37	Геодезический метод	0.1
7	579865.58	2243763.99	Геодезический метод	0.1	76	579437.94	2243871.33	Геодезический метод	0.1
8	579891.69	2243777.74	Геодезический метод	0.1	77	579448.79	2243883.71	Геодезический метод	0.1
9	579895.10	2243782.79	Геодезический метод	0.1	78	579460.13	2243896.65	Геодезический метод	0.1
10	579910.70	2243805.93	Геодезический метод	0.1	79	579477.59	2243927.33	Геодезический метод	0.1
11	579930.61	2243835.55	Геодезический метод	0.1	80	579494.68	2243958.95	Геодезический метод	0.1
12	579959.58	2243826.94	Геодезический метод	0.1	81	579486.03	2243964.94	Геодезический метод	0.1
13	579961.01	2243831.74	Геодезический метод	0.1	82	579483.69	2243966.56	Геодезический метод	0.1
14	579933.54	2243839.90	Геодезический метод	0.1	83	579471.50	2243975.01	Геодезический метод	0.1
15	579949.51	2243863.64	Геодезический метод	0.1	84	579469.91	2243972.70	Геодезический метод	0.1
16	579958.16	2243879.33	Геодезический метод	0.1	85	579468.66	2243970.89	Геодезический метод	0.1
17	579970.18	2243901.15	Геодезический метод	0.1	86	579483.81	2243960.40	Геодезический метод	0.1
18	579965.80	2243903.57	Геодезический метод	0.1	87	579488.16	2243957.39	Геодезический метод	0.1
19	579954.19	2243882.49	Геодезический метод	0.1	88	579473.21	2243929.75	Геодезический метод	0.1
20	579945.45	2243866.60	Геодезический метод	0.1	89	579456.19	2243899.83	Геодезический метод	0.1
21	579928.51	2243841.39	Геодезический метод	0.1	90	579448.07	2243906.40	Геодезический метод	0.1
22	579906.56	2243808.73	Геодезический метод	0.1	91	579444.94	2243902.52	Геодезический метод	0.1
23	579891.05	2243785.73	Геодезический метод	0.1	92	579450.38	2243898.10	Геодезический метод	0.1
24	579888.25	2243781.58	Геодезический метод	0.1	93	579453.28	2243895.75	Геодезический метод	0.1
25	579858.73	2243766.03	Геодезический метод	0.1	94	579433.11	2243873.33	Геодезический метод	0.1
26	579848.35	2243760.56	Геодезический метод	0.1	95	579432.24	2243872.37	Геодезический метод	0.1
27	579810.58	2243744.75	Геодезический метод	0.1	96	579407.22	2243883.58	Геодезический метод	0.1
28	579807.36	2243743.40	Геодезический метод	0.1	97	579376.76	2243897.49	Геодезический метод	0.1
29	579805.94	2243743.77	Геодезический метод	0.1	98	579353.92	2243908.54	Геодезический метод	0.1
30	579787.78	2243748.47	Геодезический метод	0.1	99	579363.38	2243934.53	Геодезический метод	0.1
31	579760.94	2243755.41	Геодезический метод	0.1	100	579369.48	2243955.39	Геодезический метод	0.1
32	579760.61	2243755.50	Геодезический метод	0.1	101	579376.32	2243979.44	Геодезический метод	0.1
33	579770.20	2243771.27	Геодезический метод	0.1	102	579389.33	2243973.16	Геодезический метод	0.1
34	579770.39	2243771.58	Геодезический метод	0.1	103	579391.51	2243977.66	Геодезический метод	0.1
35	579782.47	2243791.46	Геодезический метод	0.1	104	579373.14	2243986.52	Геодезический метод	0.1
36	579784.52	2243794.68	Геодезический метод	0.1	105	579364.68	2243956.77	Геодезический метод	0.1
37	579809.70	2243834.22	Геодезический метод	0.1	106	579358.62	2243936.09	Геодезический метод	0.1
38	579835.28	2243874.29	Геодезический метод	0.1	107	579349.36	2243910.66	Геодезический метод	0.1
39	579863.44	2243919.20	Геодезический метод	0.1	108	579322.24	2243922.96	Геодезический метод	0.1
40	579892.34	2243964.88	Геодезический метод	0.1	109	579301.39	2243940.28	Геодезический метод	0.1
41	579888.12	2243967.56	Геодезический метод	0.1	110	579293.57	2243946.77	Геодезический метод	0.1
42	579858.83	2243921.27	Геодезический метод	0.1	111	579269.23	2243955.41	Геодезический метод	0.1
43	579850.48	2243907.94	Геодезический метод	0.1	112	579267.55	2243950.69	Геодезический метод	0.1
44	579834.78	2243882.90	Геодезический метод	0.1	113	579288.61	2243943.21	Геодезический метод	0.1
45	579831.06	2243876.97	Геодезический метод	0.1	114	579291.05	2243942.35	Геодезический метод	0.1
46	579805.48	2243836.90	Геодезический метод	0.1	115	579319.56	2243918.68	Геодезический метод	0.1
47	579780.38	2243797.46	Геодезический метод	0.1	116	579349.70	2243905.02	Геодезический метод	0.1
48	579778.23	2243794.10	Геодезический метод	0.1	117	579374.64	2243892.97	Геодезический метод	0.1
49	579766.00	2243774.00	Геодезический метод	0.1	118	579405.16	2243879.02	Геодезический метод	0.1
50	579765.80	2243773.65	Геодезический метод	0.1	119	579431.86	2243867.06	Геодезический метод	0.1
51	579755.61	2243756.91	Геодезический метод	0.1	120	579465.36	2243853.86	Геодезический метод	0.1
52	579739.08	2243762.29	Геодезический метод	0.1	121	579498.19	2243839.79	Геодезический метод	0.1
53	579739.05	2243762.17	Геодезический метод	0.1	122	579542.94	2243821.73	Геодезический метод	0.1
54	579738.19	2243762.58	Геодезический метод	0.1	123	579576.68	2243808.29	Геодезический метод	0.1
55	579724.30	2243767.09	Геодезический метод	0.1	124	579609.28	2243798.83	Геодезический метод	0.1
56	579694.20	2243779.32	Геодезический метод	0.1	125	579615.51	2243789.09	Геодезический метод	0.1
57	579658.12	2243787.92	Геодезический метод	0.1	126	579616.76	2243788.85	Геодезический метод	0.1
58	579676.66	2243798.09	Геодезический метод	0.1	127	579620.20	2243791.06	Геодезический метод	0.1
59	579676.65	2243798.67	Геодезический метод	0.1	128	579616.88	2243796.25	Геодезический метод	0.1
60	579676.44	2243810.54	Геодезический метод	0.1	129	579651.45	2243784.26	Геодезический метод	0.1
61	579676.35	2243816.04	Геодезический метод	0.1	130	579692.68	2243774.54	Геодезический метод	0.1
62	579676.19	2243825.08	Геодезический метод	0.1	131	579722.58	2243762.39	Геодезический метод	0.1
63	579673.02	2243825.03	Геодезический метод	0.1	132	579751.92	2243752.85	Геодезический метод	0.1
64	579671.19	2243825.00	Геодезический метод	0.1	133	579743.99	2243745.46	Геодезический метод	0.1
65	579671.49	2243807.78	Геодезический метод	0.1	134	579747.41	2243741.79	Геодезический метод	0.1
66	579671.60	2243801.03	Геодезический метод	0.1	135	579757.42	2243751.15	Геодезический метод	0.1
67	579650.99	2243789.72	Геодезический метод	0.1	136	579805.44	2243738.73	Геодезический метод	0.1
68	579622.37	2243799.67	Геодезический метод	0.1	137	579808.34	2243725.75	Геодезический метод	0.1
69	579612.48	2243803.11	Геодезический метод	0.1	1	579812.18	2243723.52	Геодезический метод	0.1

Объект: ВЛ- 0,4 кВ ф.2 от ТП-10420, ВЛ- 0,4 кВ Ф.1 от ТП-10447, ВЛ- 0,4 кВ Ф.1 от оп.18-оп.19 от ТП-10422

Местоположение: Пермский край, Добрянский городской округ

Площадь земель и/или части земельного участка, кв.м: 725



- Условные обозначения**
- проектные границы публичногo сервитута
  - 59:18:3680101 - кадастровый номер квартала
  - :22 - граница и номер земельного участка, сведения о котором внесены в ЕГРН
  - ВЛ- 0,4 кВ ф.2 от ТП-10420
  - n1 - обозначение характерной точки проектной границы публичногo сервитута
  - №11 - обозначение и номер опоры ЛЭП
  - опора №1
  - охранный зона ЛЭП
  - граница муниципального образования

## Описание границ смежных землепользователей

Описание границы	Смежный землепользователь (при наличии кадастровый номер земельного участка)	Площадь обременения, кв.м
от точки 1 до точки 2, от точки 5 до точки 1	59:18:3680101:1381	73
от точки 2 до точки 3	59:18:3680101:1402	0
от точки 3 до точки 4	59:18:3680101:1403	0
от точки 4 до точки 5	59:18:3680101:1404	0
от точки 7 до точки 9, от точки 14 до точки 7	59:18:3680101:2586	37
от точки 9 до точки 10, от точки 13 до точки 14	59:18:3680101:2588	99
от точки 10 до точки 13	59:18:3680101:2585	7
от точки 15 до точки 17	59:18:3680101:2545	0
от точки 17 до точки 21	59:18:3680101:2556	45
от точки 21 до точки 24, от точки 33 до точки 15	59:18:3680101:2549	297
от точки 24 до точки 26, от точки 31 до точки 33	59:18:3680101:2558	123
от точки 26 до точки 27, от точки 30 до точки 31	59:18:3680101:2552	28
от точки 27 до точки 30	59:18:3680101:2554	16
<b>Итого</b>		<b>725</b>

## Каталог координат (Система координат МСК-59, зона 2)

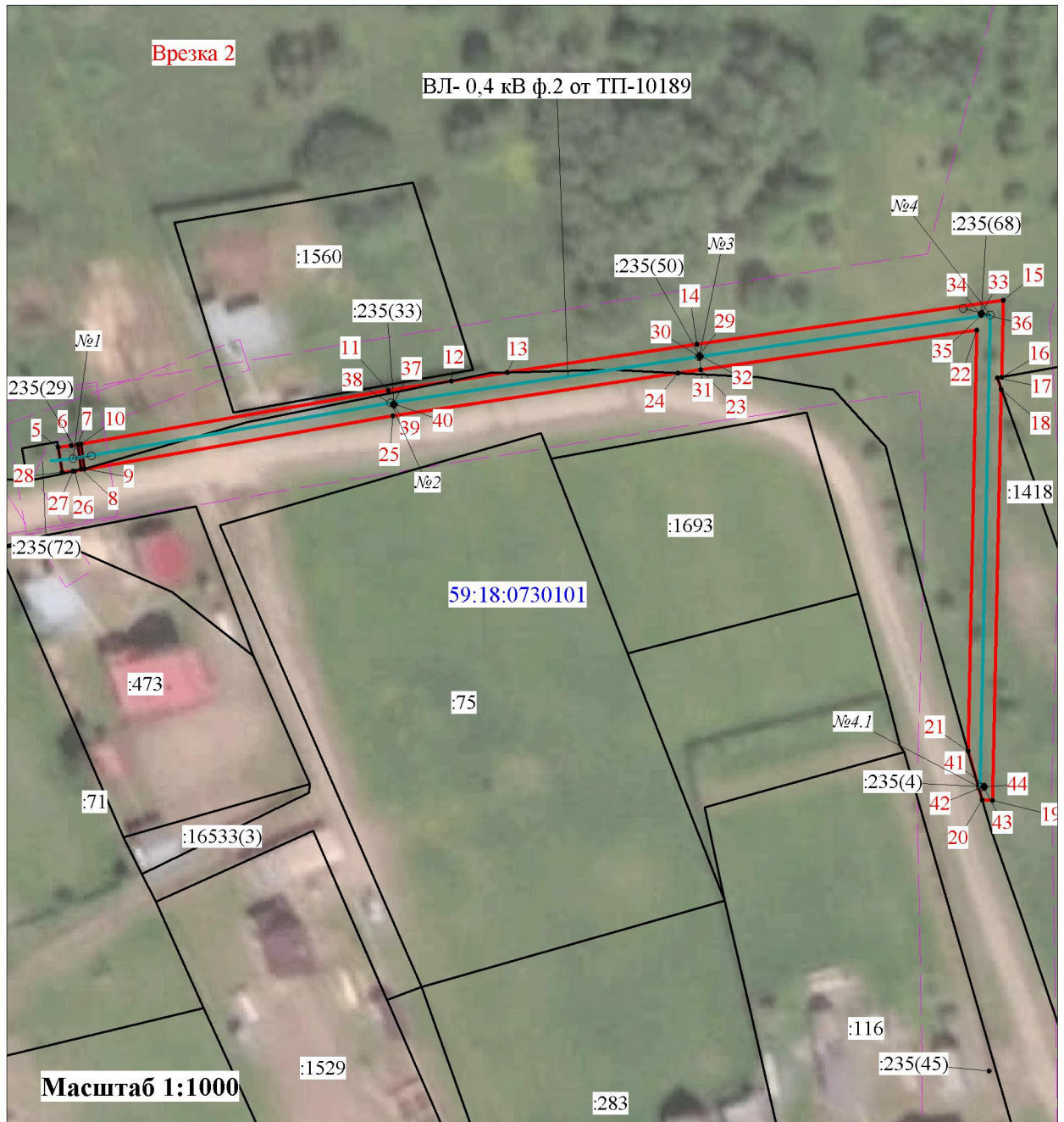
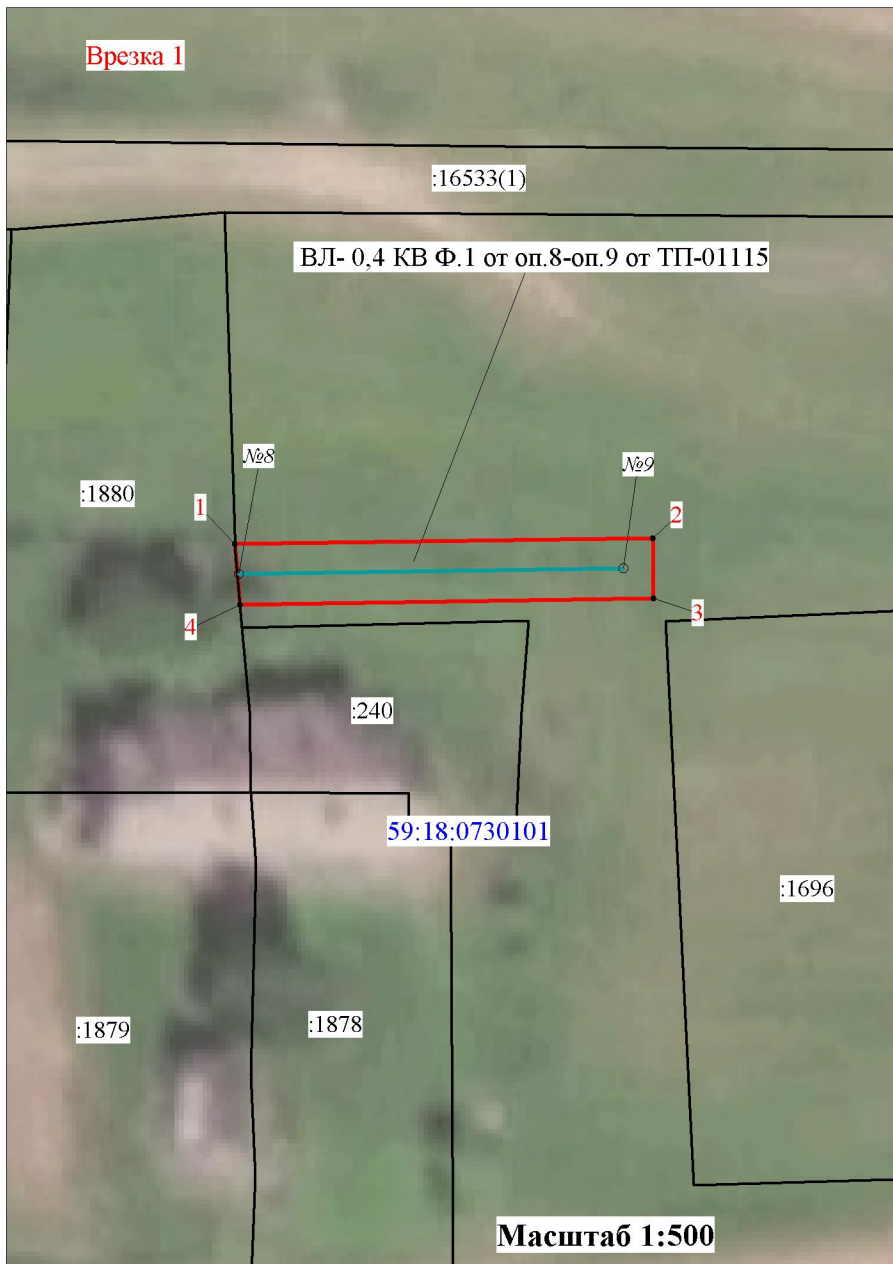
Обозначение характерных точек границ	Координаты, м		Метод определения координат характерной точки	Mt, м
	X	Y		
1	2	3	4	5
1	534806.89	2251675.28	Геодезический метод	0.1
2	534805.89	2251677.41	Геодезический метод	0.1
3	534805.69	2251677.32	Геодезический метод	0.1
4	534780.96	2251665.96	Геодезический метод	0.1
5	534779.15	2251665.13	Геодезический метод	0.1
6	534780.26	2251662.77	Геодезический метод	0.1
1	534806.89	2251675.28	Геодезический метод	0.1
7	535959.42	2251013.49	Геодезический метод	0.1
8	535961.92	2251016.61	Геодезический метод	0.1
9	535954.62	2251022.46	Геодезический метод	0.1
10	535935.32	2251037.92	Геодезический метод	0.1
11	535933.98	2251039.00	Геодезический метод	0.1
12	535931.48	2251035.88	Геодезический метод	0.1
13	535932.81	2251034.81	Геодезический метод	0.1
14	535952.08	2251019.37	Геодезический метод	0.1
7	535959.42	2251013.49	Геодезический метод	0.1
15	535266.01	2251241.63	Геодезический метод	0.1
16	535267.96	2251245.12	Геодезический метод	0.1
17	535270.81	2251250.23	Геодезический метод	0.1
18	535272.99	2251254.98	Геодезический метод	0.1
19	535269.35	2251256.63	Геодезический метод	0.1
20	535266.58	2251250.62	Геодезический метод	0.1
21	535264.10	2251246.32	Геодезический метод	0.1
22	535254.53	2251229.78	Геодезический метод	0.1
23	535244.89	2251212.83	Геодезический метод	0.1
24	535214.56	2251221.92	Геодезический метод	0.1
25	535186.54	2251230.58	Геодезический метод	0.1
26	535182.09	2251227.66	Геодезический метод	0.1
27	535180.34	2251226.52	Геодезический метод	0.1
28	535174.27	2251222.54	Геодезический метод	0.1
29	535176.46	2251219.19	Геодезический метод	0.1
30	535176.99	2251219.54	Геодезический метод	0.1
31	535186.91	2251226.04	Геодезический метод	0.1
32	535187.16	2251226.20	Геодезический метод	0.1
33	535212.70	2251218.31	Геодезический метод	0.1
34	535246.79	2251208.09	Геодезический метод	0.1
35	535257.99	2251227.78	Геодезический метод	0.1
15	535266.01	2251241.63	Геодезический метод	0.1

## Схема расположения границ публичного сервитута

Объект: ВЛ- 0,4 кВ Ф.1 от оп.8- оп.9 от ТП-01115, ВЛ- 0,4 кВ ф.2 от ТП-10189

Местоположение: Пермский край, Добрянский городской округ, с.Перемское

Площадь земель и/или части земельного участка, кв.м: 990



### Описание границ смежных землепользователей

Описание границы	Смежный землепользователь (при наличии кадастровый номер земельного участка)	Площадь обременения, кв.м
от точки 1 до точки 4, от точки 5 до точки 7, от точки 10 до точки 12, от точки 13 до точки 16, от точки 18 до точки 20, от точки 21 до точки 24, от точки 27 до точки 28	земли Добрянского городского округа	746
от точки 4 до точки 1	59:18:0730101:1880	0
от точки 7 до точки 10, от точки 28 до точки 5, от точки 29 до точки 29, от точки 33 до точки 33, от точки 37 до точки 37, от точки 41 до точки 41	59:18:0000000:235	0
от точки 12 до точки 13, от точки 20 до точки 21, от точки 24 до точки 27	59:18:0000000:16533	244
от точки 16 до точки 18	59:18:0730101:1418	0
<b>Итого</b>		<b>990</b>

### Каталог координат (Система координат МСК-59, зона 2)

Обозначение характерных точек границ	Координаты, м		Метод определения координат характерной точки	M <sub>г</sub> , м
	X	Y		
1	2	3	4	5
1	597364.43	2266562.02	Геодезический метод	0.1
2	597364.96	2266589.65	Геодезический метод	0.1
3	597360.96	2266589.73	Геодезический метод	0.1
4	597360.44	2266562.35	Геодезический метод	0.1
1	597364.43	2266562.02	Геодезический метод	0.1
5	597137.31	2265445.79	Геодезический метод	0.1
6	597137.52	2265447.81	Геодезический метод	0.1
7	597137.71	2265448.86	Геодезический метод	0.1
8	597133.87	2265449.33	Геодезический метод	0.1
9	597133.93	2265449.83	Геодезический метод	0.1
10	597137.80	2265449.36	Геодезический метод	0.1
11	597146.39	2265497.37	Геодезический метод	0.1
12	597147.89	2265507.15	Геодезический метод	0.1
13	597149.24	2265515.90	Геодезический метод	0.1
14	597153.80	2265545.56	Геодезический метод	0.1
15	597160.85	2265593.37	Геодезический метод	0.1
16	597148.84	2265593.17	Геодезический метод	0.1
17	597148.72	2265592.51	Геодезический метод	0.1
18	597146.99	2265593.13	Геодезический метод	0.1
19	597082.76	2265592.03	Геодезический метод	0.1
20	597082.79	2265590.41	Геодезический метод	0.1
21	597090.40	2265588.16	Геодезический метод	0.1
22	597156.20	2265589.29	Геодезический метод	0.1
23	597149.84	2265546.16	Геодезический метод	0.1
24	597149.29	2265542.56	Геодезический метод	0.1
25	597142.44	2265498.02	Геодезический метод	0.1
26	597133.56	2265448.37	Геодезический метод	0.1
27	597133.53	2265448.10	Геодезический метод	0.1
28	597133.36	2265446.44	Геодезический метод	0.1
5	597137.31	2265445.79	Геодезический метод	0.1
29	597152.22	2265546.01	Геодезический метод	0.1
30	597151.97	2265545.76	Геодезический метод	0.1
31	597151.72	2265546.01	Геодезический метод	0.1
32	597151.97	2265546.26	Геодезический метод	0.1
29	597152.22	2265546.01	Геодезический метод	0.1
33	597158.95	2265589.96	Геодезический метод	0.1
34	597158.70	2265589.71	Геодезический метод	0.1
35	597158.45	2265589.96	Геодезический метод	0.1
36	597158.70	2265590.21	Геодезический метод	0.1
33	597158.95	2265589.96	Геодезический метод	0.1
37	597144.45	2265498.23	Геодезический метод	0.1
38	597144.20	2265497.98	Геодезический метод	0.1
39	597143.95	2265498.23	Геодезический метод	0.1
40	597144.20	2265498.48	Геодезический метод	0.1
37	597144.45	2265498.23	Геодезический метод	0.1
41	597085.09	2265590.70	Геодезический метод	0.1
42	597084.84	2265590.45	Геодезический метод	0.1
43	597084.59	2265590.70	Геодезический метод	0.1
44	597084.84	2265590.95	Геодезический метод	0.1
41	597085.09	2265590.70	Геодезический метод	0.1

### Условные обозначения

- проектные границы публичного сервитута
- кадастровый номер квартала
- 59:18:0730101 - граница и номер земельного участка, сведения о котором внесены в ЕГРН
- ВЛ- 0,4 кВ ф.2 от ТП-10189
- n1 - обозначение характерной точки проектной границы публичного сервитута
- №11 - обозначение и номер опоры ЛЭП
- опора №1
- - охранный зона ЛЭП
- - граница муниципального образования