

Сообщение

о возможном установлении публичного сервитута

№ 120/2021

В соответствии со статьей 39.42 Земельного кодекса Российской Федерации администрация Добрянского городского округа информирует о возможном установлении публичного сервитута:

№	Адрес или местоположение земельного участка, кадастровый номер: <i>Пермский край, Добрянский городской округ</i>	Цель, для которой устанавливается публичный сервитут
1	а/д Пермь-Ильинский-Сенькино-Усть-Гаревая", 59:18:0000000:15	Размещения воздушной линии электропередачи ВЛ 6 кВ ф. Хохловский (лит. Л.7-4) ЭСК ПС 35/6 кВ Скобелевка
2	в районе п. Камский ДПК "Кукуево-2", участок № 7, 59:18:3370101:58	
3	в районе п. Камский ДПК "Кукуево-2", 59:18:3370101:20	
4	П. Камский, 59:18:0350101:211	
5	подъезд к п.Камский, 59:18:3720102:589	
6	с. Висим, ул.Кирова, 11, 59:18:0250101:40	
7	д. Адищево, 59:18:0410101:222	Эксплуатация существующего линейного объекта ОАО «МРСК Урала»: ВЛ-0,4 кВ ф.3 от ТП-10279, ВЛ-0,4 кВ ф.3 от оп.№5а-оп.№5.3 ТП-10279, ВЛ-0,4 кВ ф.1 от ТП-10470, ВЛ-0,4 кВ ф.1 оп.№6-оп.№8 от ТП-00223, ВЛ-0,4 кВ ф.1 оп.№8-оп.№11 от ТП-00223
8	д. Адищево, ул. Рябиновая, д. 3, 59:18:0410101:251	

* согласно схемы границ публичного сервитута

Заинтересованные лица могут ознакомиться с поступившим ходатайством об установлении публичного сервитута и прилагаемой к нему схемы границ публичного сервитута в Муниципальном казенном учреждении «Добрянский городской информационный центр» по адресу: ул. 8 Марта, 13, с 8-30 до 13-00 и с 13-48 до 17-30 часов, а также на сайте правовой информации Добрянского городского округа в информационно-телекоммуникационной сети Интернет с доменным именем www.dobr-pravo.ru).

Подать заявления об учете прав на земельные участки, в отношении которых поступило ходатайство об установлении публичного сервитута, можно в администрации Добрянского городского поселения Пермского края, по адресу: Пермский край, г. Добрянка, ул. Советская, д.14, каб. 305.

Срок приема заявлений с 13.10.2021 по 11.11.2021 (включительно) с 8-30 до 13-00 и с 13-48 до 17-30 часов, по пятницам до 16-30 часов (кроме выходных и праздничных дней).

Правообладатели земельных участков, подавшие заявления по истечении указанного срока, несут риски невозможности обеспечения их прав в связи с отсутствием информации о таких лицах и их правах на земельные участки.

ОПИСАНИЕ МЕСТОПОЛОЖЕНИЯ ГРАНИЦ

Публичный сервитут в целях размещения (эксплуатации) линейного объекта - сооружения

(наименование объекта, местоположение границ которого описано (далее - объект))

Раздел 1

Сведения об объекте		
№ п/п	Характеристики объекта	Описание характеристик
1	2	3
1	Местоположение объекта	-
2	Площадь объекта ± величина погрешности определения площади ($P \pm \Delta P$), м ²	21 ± 1
3	Иные характеристики объекта	1. Публичный сервитут в целях размещения (эксплуатации) линейного объекта - сооружения

Раздел 2

Сведения о местоположении границ объекта					
1. Система координат МСК 59, Зона 2					
2. Сведения о характерных точках границ объекта					
Обозначение характерных точек границ	Координаты, м		Метод определения координат характерной точки	Средняя квадратическая погрешность положения характерной точки (Mt), м	Описание обозначения точки на местности (при наличии)
	X	Y			
1	2	3	4	5	6
-	-	-	-	-	-
3. Сведения о характерных точках части (частей) границы объекта					
Обозначение характерных точек части границы	Координаты, м		Метод определения координат характерной точки	Средняя квадратическая погрешность положения характерной точки (Mt), м	Описание обозначения точки на местности (при наличии)
	X	Y			
1	2	3	4	5	6
Часть N 1					
1	552675.57	2226632.76	Метод спутниковых геодезических измерений (определений)	0.1	-
2	552675.53	2226633.10	Метод спутниковых геодезических измерений (определений)	0.1	-
3	552675.19	2226633.06	Метод спутниковых геодезических измерений (определений)	0.1	-
4	552675.23	2226632.71	Метод спутниковых геодезических измерений (определений)	0.1	-
1	552675.57	2226632.76	Метод спутниковых геодезических измерений (определений)	0.1	-
Часть N 2					
5	552612.70	2226626.53	Метод спутниковых геодезических измерений (определений)	0.1	-

3. Сведения о характерных точках части (частей) границы объекта

Обозначение характерных точек части границы	Координаты, м		Метод определения координат характерной точки	Средняя квадратическая погрешность положения характерной точки (M _t), м	Описание обозначения точки на местности (при наличии)
	X	Y			
6	552612.66	2226626.88	Метод спутниковых геодезических измерений (определений)	0.1	-
7	552612.32	2226626.84	Метод спутниковых геодезических измерений (определений)	0.1	-
8	552612.35	2226626.50	Метод спутниковых геодезических измерений (определений)	0.1	-
5	552612.70	2226626.53	Метод спутниковых геодезических измерений (определений)	0.1	-
Часть N 3					
9	552541.01	2226618.00	Метод спутниковых геодезических измерений (определений)	0.1	-
10	552540.97	2226618.35	Метод спутниковых геодезических измерений (определений)	0.1	-
11	552540.63	2226618.31	Метод спутниковых геодезических измерений (определений)	0.1	-
12	552540.67	2226617.96	Метод спутниковых геодезических измерений (определений)	0.1	-
9	552541.01	2226618.00	Метод спутниковых геодезических измерений (определений)	0.1	-
Часть N 4					
13	552475.46	2226610.62	Метод спутниковых геодезических измерений (определений)	0.1	-
14	552475.42	2226610.97	Метод спутниковых геодезических измерений (определений)	0.1	-
15	552475.08	2226610.93	Метод спутниковых геодезических измерений (определений)	0.1	-
16	552475.12	2226610.58	Метод спутниковых геодезических измерений (определений)	0.1	-
13	552475.46	2226610.62	Метод спутниковых геодезических	0.1	-

3. Сведения о характерных точках части (частей) границы объекта

Обозначение характерных точек части границы	Координаты, м		Метод определения координат характерной точки	Средняя квадратическая погрешность положения характерной точки (Mt), м	Описание обозначения точки на местности (при наличии)
	X	Y			
			измерений (определений)		
Часть N 5					
17	552407.56	2226602.61	Метод спутниковых геодезических измерений (определений)	0.1	-
18	552406.59	2226606.94	Метод спутниковых геодезических измерений (определений)	0.1	-
19	552406.25	2226606.87	Метод спутниковых геодезических измерений (определений)	0.1	-
20	552407.21	2226602.53	Метод спутниковых геодезических измерений (определений)	0.1	-
17	552407.56	2226602.61	Метод спутниковых геодезических измерений (определений)	0.1	-
Часть N 6					
21	553287.20	2226703.67	Метод спутниковых геодезических измерений (определений)	0.1	-
22	553285.75	2226707.19	Метод спутниковых геодезических измерений (определений)	0.1	-
23	553285.43	2226707.06	Метод спутниковых геодезических измерений (определений)	0.1	-
24	553286.88	2226703.53	Метод спутниковых геодезических измерений (определений)	0.1	-
21	553287.20	2226703.67	Метод спутниковых геодезических измерений (определений)	0.1	-
Часть N 7					
25	553842.68	2227149.33	Метод спутниковых геодезических измерений (определений)	0.1	-
26	553842.72	2227149.67	Метод спутниковых геодезических измерений (определений)	0.1	-
27	553837.59	2227150.22	Метод спутниковых геодезических измерений	0.1	-

3. Сведения о характерных точках части (частей) границы объекта

Обозначение характерных точек части границы	Координаты, м		Метод определения координат характерной точки	Средняя квадратическая погрешность положения характерной точки (Mt), м	Описание обозначения точки на местности (при наличии)
	X	Y			
			(определений)		
28	553837.55	2227149.87	Метод спутниковых геодезических измерений (определений)	0.1	-
25	553842.68	2227149.33	Метод спутниковых геодезических измерений (определений)	0.1	-
Часть N 8					
29	553804.40	2227092.50	Метод спутниковых геодезических измерений (определений)	0.1	-
30	553804.59	2227092.78	Метод спутниковых геодезических измерений (определений)	0.1	-
31	553804.30	2227092.98	Метод спутниковых геодезических измерений (определений)	0.1	-
32	553804.11	2227092.69	Метод спутниковых геодезических измерений (определений)	0.1	-
29	553804.40	2227092.50	Метод спутниковых геодезических измерений (определений)	0.1	-
Часть N 9					
33	553767.40	2227036.15	Метод спутниковых геодезических измерений (определений)	0.1	-
34	553767.59	2227036.43	Метод спутниковых геодезических измерений (определений)	0.1	-
35	553767.30	2227036.63	Метод спутниковых геодезических измерений (определений)	0.1	-
36	553767.11	2227036.34	Метод спутниковых геодезических измерений (определений)	0.1	-
33	553767.40	2227036.15	Метод спутниковых геодезических измерений (определений)	0.1	-
Часть N 10					
37	553730.03	2226978.64	Метод спутниковых геодезических измерений (определений)	0.1	-

3. Сведения о характерных точках части (частей) границы объекта

Обозначение характерных точек части границы	Координаты, м		Метод определения координат характерной точки	Средняя квадратическая погрешность положения характерной точки (M _t), м	Описание обозначения точки на местности (при наличии)
	X	Y			
38	553730.22	2226978.93	Метод спутниковых геодезических измерений (определений)	0.1	-
39	553729.92	2226979.12	Метод спутниковых геодезических измерений (определений)	0.1	-
40	553729.74	2226978.83	Метод спутниковых геодезических измерений (определений)	0.1	-
37	553730.03	2226978.64	Метод спутниковых геодезических измерений (определений)	0.1	-
Часть N 11					
41	553691.72	2226921.14	Метод спутниковых геодезических измерений (определений)	0.1	-
42	553691.97	2226921.39	Метод спутниковых геодезических измерений (определений)	0.1	-
43	553688.76	2226924.64	Метод спутниковых геодезических измерений (определений)	0.1	-
44	553688.51	2226924.40	Метод спутниковых геодезических измерений (определений)	0.1	-
41	553691.72	2226921.14	Метод спутниковых геодезических измерений (определений)	0.1	-
Часть N 12					
45	554263.94	2227841.95	Метод спутниковых геодезических измерений (определений)	0.1	-
46	554263.86	2227842.29	Метод спутниковых геодезических измерений (определений)	0.1	-
47	554263.53	2227842.21	Метод спутниковых геодезических измерений (определений)	0.1	-
48	554263.61	2227841.87	Метод спутниковых геодезических измерений (определений)	0.1	-
45	554263.94	2227841.95	Метод спутниковых геодезических	0.1	-

3. Сведения о характерных точках части (частей) границы объекта

Обозначение характерных точек части границы	Координаты, м		Метод определения координат характерной точки	Средняя квадратическая погрешность положения характерной точки (Mt), м	Описание обозначения точки на местности (при наличии)
	X	Y			
			измерений (определений)		
Часть N 13					
49	554369.93	2228322.24	Метод спутниковых геодезических измерений (определений)	0.1	-
50	554369.86	2228322.58	Метод спутниковых геодезических измерений (определений)	0.1	-
51	554369.52	2228322.51	Метод спутниковых геодезических измерений (определений)	0.1	-
52	554369.59	2228322.17	Метод спутниковых геодезических измерений (определений)	0.1	-
49	554369.93	2228322.24	Метод спутниковых геодезических измерений (определений)	0.1	-
Часть N 14					
53	555514.52	2229084.85	Метод спутниковых геодезических измерений (определений)	0.1	-
54	555514.50	2229085.20	Метод спутниковых геодезических измерений (определений)	0.1	-
55	555514.16	2229085.18	Метод спутниковых геодезических измерений (определений)	0.1	-
56	555514.18	2229084.83	Метод спутниковых геодезических измерений (определений)	0.1	-
53	555514.52	2229084.85	Метод спутниковых геодезических измерений (определений)	0.1	-
Часть N 15					
57	555448.40	2229078.11	Метод спутниковых геодезических измерений (определений)	0.1	-
58	555449.28	2229081.94	Метод спутниковых геодезических измерений (определений)	0.1	-
59	555448.94	2229082.01	Метод спутниковых геодезических измерений	0.1	-

3. Сведения о характерных точках части (частей) границы объекта

Обозначение характерных точек части границы	Координаты, м		Метод определения координат характерной точки	Средняя квадратическая погрешность положения характерной точки (Mt), м	Описание обозначения точки на местности (при наличии)
	X	Y			
			(определений)		
60	555448.06	2229078.19	Метод спутниковых геодезических измерений (определений)	0.1	-
57	555448.40	2229078.11	Метод спутниковых геодезических измерений (определений)	0.1	-
Часть N 16					
61	555386.98	2229045.57	Метод спутниковых геодезических измерений (определений)	0.1	-
62	555386.81	2229045.87	Метод спутниковых геодезических измерений (определений)	0.1	-
63	555386.51	2229045.70	Метод спутниковых геодезических измерений (определений)	0.1	-
64	555386.69	2229045.40	Метод спутниковых геодезических измерений (определений)	0.1	-
61	555386.98	2229045.57	Метод спутниковых геодезических измерений (определений)	0.1	-
Часть N 17					
65	555326.45	2229010.63	Метод спутниковых геодезических измерений (определений)	0.1	-
66	555326.28	2229010.93	Метод спутниковых геодезических измерений (определений)	0.1	-
67	555325.98	2229010.76	Метод спутниковых геодезических измерений (определений)	0.1	-
68	555326.16	2229010.46	Метод спутниковых геодезических измерений (определений)	0.1	-
65	555326.45	2229010.63	Метод спутниковых геодезических измерений (определений)	0.1	-
Часть N 18					
69	555271.54	2228978.51	Метод спутниковых геодезических измерений (определений)	0.1	-

3. Сведения о характерных точках части (частей) границы объекта

Обозначение характерных точек части границы	Координаты, м		Метод определения координат характерной точки	Средняя квадратическая погрешность положения характерной точки (Mt), м	Описание обозначения точки на местности (при наличии)
	X	Y			
70	555271.37	2228978.82	Метод спутниковых геодезических измерений (определений)	0.1	-
71	555271.07	2228978.64	Метод спутниковых геодезических измерений (определений)	0.1	-
72	555271.25	2228978.34	Метод спутниковых геодезических измерений (определений)	0.1	-
69	555271.54	2228978.51	Метод спутниковых геодезических измерений (определений)	0.1	-
Часть N 19					
73	556015.52	2229477.25	Метод спутниковых геодезических измерений (определений)	0.1	-
74	556015.57	2229477.59	Метод спутниковых геодезических измерений (определений)	0.1	-
75	556011.20	2229478.30	Метод спутниковых геодезических измерений (определений)	0.1	-
76	556011.14	2229477.95	Метод спутниковых геодезических измерений (определений)	0.1	-
73	556015.52	2229477.25	Метод спутниковых геодезических измерений (определений)	0.1	-
Часть N 20					
77	555641.55	2229172.57	Метод спутниковых геодезических измерений (определений)	0.1	-
78	555641.32	2229172.83	Метод спутниковых геодезических измерений (определений)	0.1	-
79	555641.06	2229172.60	Метод спутниковых геодезических измерений (определений)	0.1	-
80	555641.30	2229172.34	Метод спутниковых геодезических измерений (определений)	0.1	-
77	555641.55	2229172.57	Метод спутниковых геодезических	0.1	-

3. Сведения о характерных точках части (частей) границы объекта

Обозначение характерных точек части границы	Координаты, м		Метод определения координат характерной точки	Средняя квадратическая погрешность положения характерной точки (Mt), м	Описание обозначения точки на местности (при наличии)
	X	Y			
			измерений (определений)		
Часть N 21					
81	555606.50	2229135.36	Метод спутниковых геодезических измерений (определений)	0.1	-
82	555606.78	2229135.56	Метод спутниковых геодезических измерений (определений)	0.1	-
83	555604.24	2229139.09	Метод спутниковых геодезических измерений (определений)	0.1	-
84	555603.96	2229138.88	Метод спутниковых геодезических измерений (определений)	0.1	-
81	555606.50	2229135.36	Метод спутниковых геодезических измерений (определений)	0.1	-
Часть N 22					
85	555561.60	2229087.19	Метод спутниковых геодезических измерений (определений)	0.1	-
86	555561.83	2229087.46	Метод спутниковых геодезических измерений (определений)	0.1	-
87	555559.05	2229089.85	Метод спутниковых геодезических измерений (определений)	0.1	-
88	555558.82	2229089.59	Метод спутниковых геодезических измерений (определений)	0.1	-
85	555561.60	2229087.19	Метод спутниковых геодезических измерений (определений)	0.1	-
Часть N 23					
89	554198.11	2230082.97	Метод спутниковых геодезических измерений (определений)	0.1	-
90	554198.31	2230083.24	Метод спутниковых геодезических измерений (определений)	0.1	-
91	554198.03	2230083.45	Метод спутниковых геодезических измерений	0.1	-

3. Сведения о характерных точках части (частей) границы объекта

Обозначение характерных точек части границы	Координаты, м		Метод определения координат характерной точки	Средняя квадратическая погрешность положения характерной точки (Mt), м	Описание обозначения точки на местности (при наличии)
	X	Y			
			(определений)		
92	554197.82	2230083.17	Метод спутниковых геодезических измерений (определений)	0.1	-
89	554198.11	2230082.97	Метод спутниковых геодезических измерений (определений)	0.1	-
Часть N 24					
93	554152.74	2230015.20	Метод спутниковых геодезических измерений (определений)	0.1	-
94	554152.96	2230015.47	Метод спутниковых геодезических измерений (определений)	0.1	-
95	554149.95	2230017.96	Метод спутниковых геодезических измерений (определений)	0.1	-
96	554149.72	2230017.69	Метод спутниковых геодезических измерений (определений)	0.1	-
93	554152.74	2230015.20	Метод спутниковых геодезических измерений (определений)	0.1	-
Часть N 25					
97	554112.80	2229956.69	Метод спутниковых геодезических измерений (определений)	0.1	-
98	554112.50	2229956.86	Метод спутниковых геодезических измерений (определений)	0.1	-
99	554109.87	2229952.27	Метод спутниковых геодезических измерений (определений)	0.1	-
100	554110.17	2229952.09	Метод спутниковых геодезических измерений (определений)	0.1	-
97	554112.80	2229956.69	Метод спутниковых геодезических измерений (определений)	0.1	-
Часть N 26					
101	554943.90	2231322.58	Метод спутниковых геодезических измерений (определений)	0.1	-

3. Сведения о характерных точках части (частей) границы объекта

Обозначение характерных точек части границы	Координаты, м		Метод определения координат характерной точки	Средняя квадратическая погрешность положения характерной точки (M _t), м	Описание обозначения точки на местности (при наличии)
	X	Y			
102	554944.05	2231322.88	Метод спутниковых геодезических измерений (определений)	0.1	-
103	554943.74	2231323.04	Метод спутниковых геодезических измерений (определений)	0.1	-
104	554943.58	2231322.73	Метод спутниковых геодезических измерений (определений)	0.1	-
101	554943.90	2231322.58	Метод спутниковых геодезических измерений (определений)	0.1	-
Часть N 27					
105	554961.33	2231356.17	Метод спутниковых геодезических измерений (определений)	0.1	-
106	554962.66	2231360.20	Метод спутниковых геодезических измерений (определений)	0.1	-
107	554962.32	2231360.31	Метод спутниковых геодезических измерений (определений)	0.1	-
108	554961.00	2231356.28	Метод спутниковых геодезических измерений (определений)	0.1	-
105	554961.33	2231356.17	Метод спутниковых геодезических измерений (определений)	0.1	-
Часть N 28					
109	555511.88	2231477.73	Метод спутниковых геодезических измерений (определений)	0.1	-
110	555511.67	2231478.01	Метод спутниковых геодезических измерений (определений)	0.1	-
111	555511.40	2231477.81	Метод спутниковых геодезических измерений (определений)	0.1	-
112	555511.60	2231477.52	Метод спутниковых геодезических измерений (определений)	0.1	-
109	555511.88	2231477.73	Метод спутниковых геодезических	0.1	-

3. Сведения о характерных точках части (частей) границы объекта

Обозначение характерных точек части границы	Координаты, м		Метод определения координат характерной точки	Средняя квадратическая погрешность положения характерной точки (Mt), м	Описание обозначения точки на местности (при наличии)
	X	Y			
			измерений (определений)		
Часть N 29					
113	555453.13	2231434.17	Метод спутниковых геодезических измерений (определений)	0.1	-
114	555452.92	2231434.45	Метод спутниковых геодезических измерений (определений)	0.1	-
115	555452.65	2231434.25	Метод спутниковых геодезических измерений (определений)	0.1	-
116	555452.85	2231433.96	Метод спутниковых геодезических измерений (определений)	0.1	-
113	555453.13	2231434.17	Метод спутниковых геодезических измерений (определений)	0.1	-
Часть N 30					
117	555416.92	2231406.30	Метод спутниковых геодезических измерений (определений)	0.1	-
118	555416.75	2231406.60	Метод спутниковых геодезических измерений (определений)	0.1	-
119	555413.95	2231405.08	Метод спутниковых геодезических измерений (определений)	0.1	-
120	555414.12	2231404.77	Метод спутниковых геодезических измерений (определений)	0.1	-
117	555416.92	2231406.30	Метод спутниковых геодезических измерений (определений)	0.1	-
Часть N 31					
121	555405.35	2231398.53	Метод спутниковых геодезических измерений (определений)	0.1	-
122	555405.12	2231398.79	Метод спутниковых геодезических измерений (определений)	0.1	-
123	555402.43	2231396.48	Метод спутниковых геодезических измерений	0.1	-

Схема расположения границ публичного сервитута

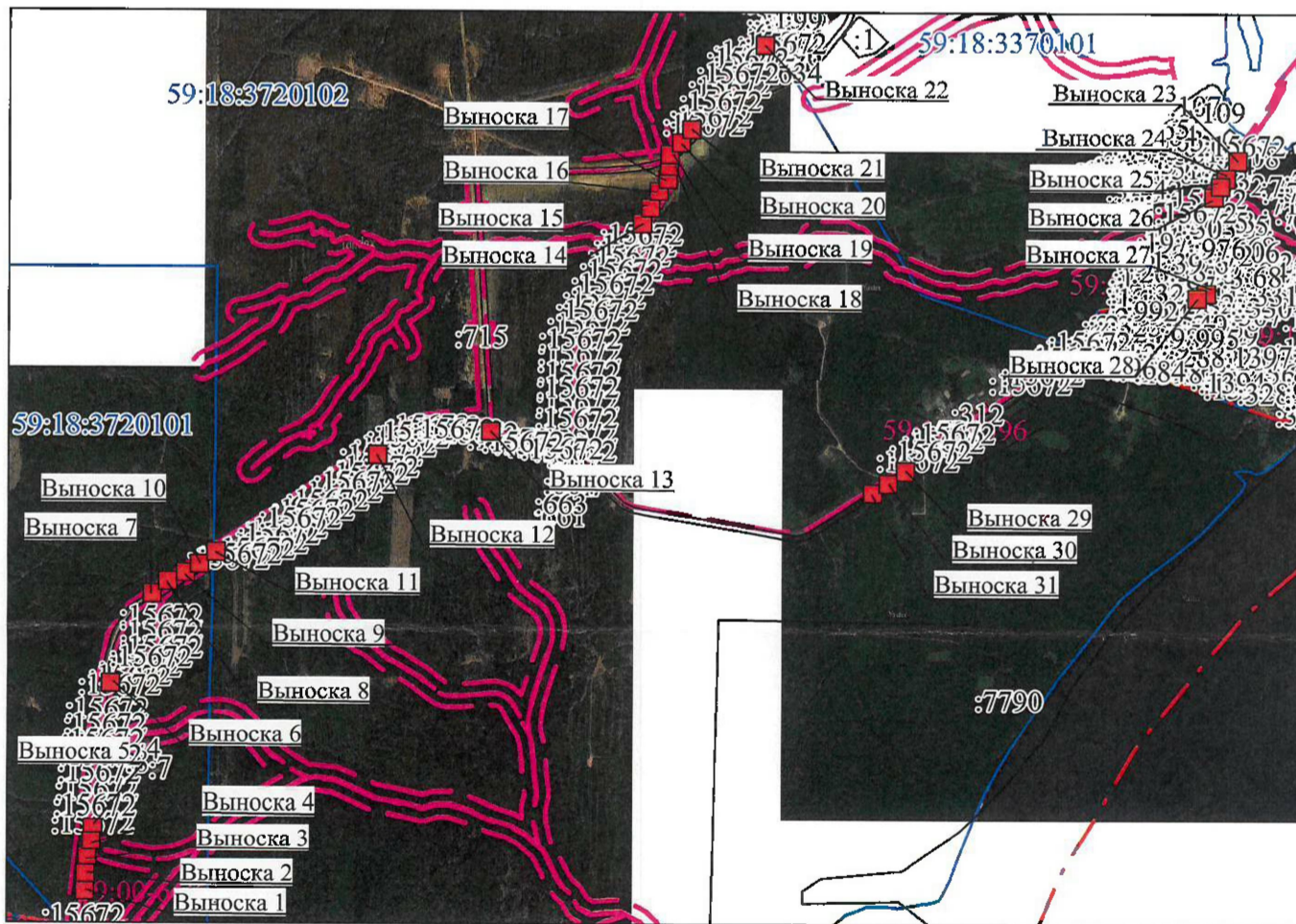
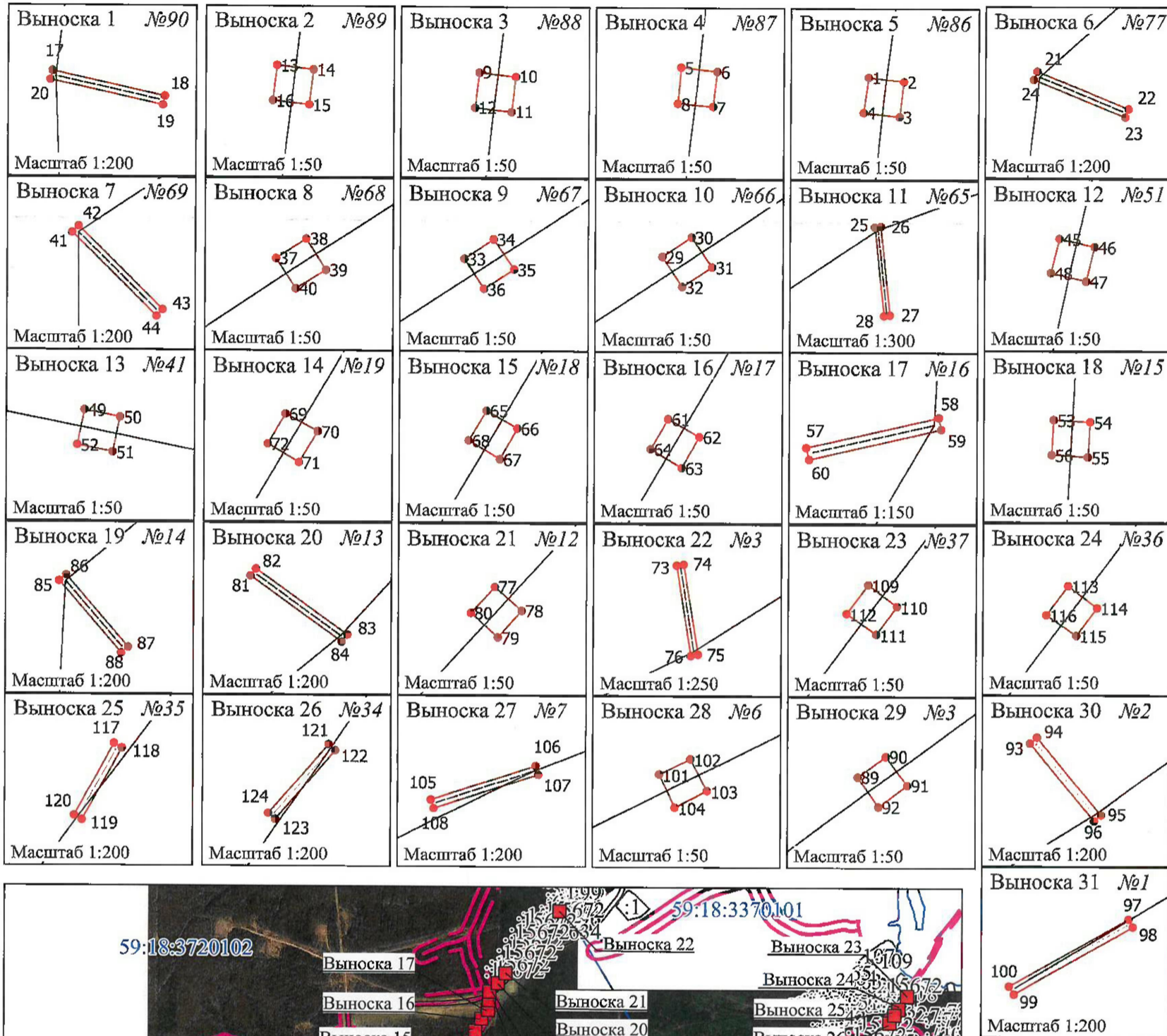
Объект: Воздушная линия электропередачи ВЛ 6кВ ф. Хохловский (лит. Л. 7-4) ЭСК ПС 35/6 кВ Скобелевка

Местоположение: Российская Федерация, Пермский край, Добрянский городской округ

Площадь публичного сервитута: 21 кв.м.

Условные обозначения:

- Проектные границы публичного сервитута
- - Обозначение характерной точки проектной границы публичного сервитута
- :45 - Границы и номер земельного участка, сведения о которых внесены в ЕГРН
- Граница кадастрового квартала
- 59:13:0060113 - Номер кадастрового квартала
- :1444 - Граница и номер объекта капитального строительства, сведения о которых внесены в ЕГРН
- 59.18.2.439 - Границы и учетный номер зоны с особыми условиями использования территории, сведения о которых внесены в ЕГРН



МСК-59, зона 2

Масштаб 1:30 000

Заявитель:

Л.А. Никунов
 (подпись, расшифровка подписи)

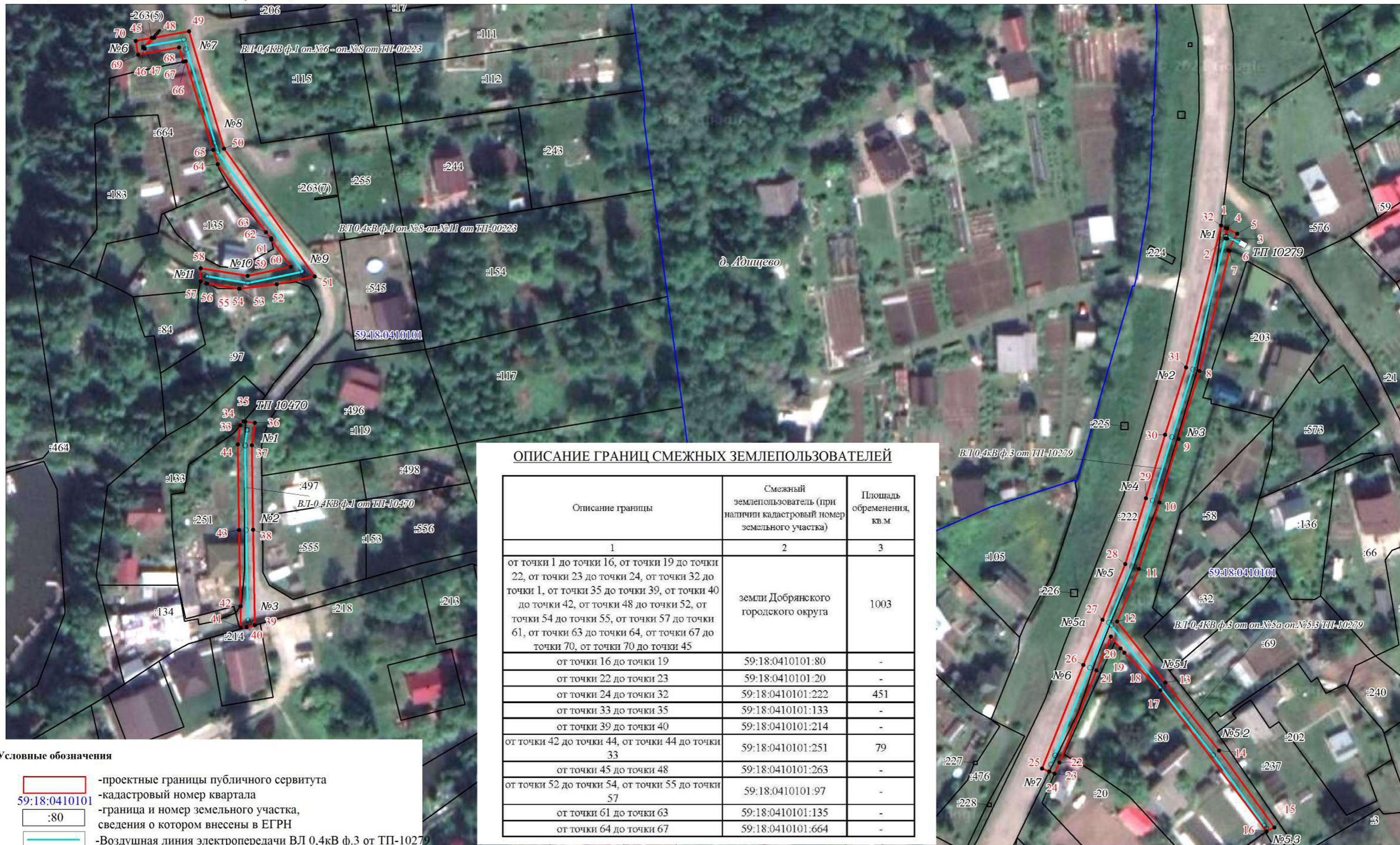


Схема расположения границ публичного сервитута

Объект: ВЛ 0,4кВ ф.3 от ТП-10279, ВЛ-0,4кВ ф.3 от оп.№5а-оп.№5.3 ТП-10279, ВЛ-0,4кВ ф.1 от ТП-10470, ВЛ-0,4кВ ф.1 оп.№6 - оп.№8 от ТП-00223, ВЛ 0,4кВ ф.1 оп.№8-оп.№11 от ТП-00223

Местоположение: Пермский край, Добрянский городской округ, д. Адищево

Площадь земель и/или части земельного участка, кв.м: 1533



ОПИСАНИЕ ГРАНИЦ СМЕЖНЫХ ЗЕМЛЕПОЛЬЗОВАТЕЛЕЙ

Описание границы	Смежный землепользователь (при наличии кадастровый номер земельного участка)	Площадь обременения, кв.м
1	2	3
от точки 1 до точки 16, от точки 19 до точки 22, от точки 23 до точки 24, от точки 32 до точки 1, от точки 35 до точки 39, от точки 40 до точки 42, от точки 48 до точки 52, от точки 54 до точки 55, от точки 57 до точки 61, от точки 63 до точки 64, от точки 67 до точки 70, от точки 70 до точки 45	земли Добрянского городского округа	1003
от точки 16 до точки 19	59:18:0410101:80	-
от точки 22 до точки 23	59:18:0410101:20	-
от точки 24 до точки 32	59:18:0410101:222	451
от точки 33 до точки 35	59:18:0410101:133	-
от точки 39 до точки 40	59:18:0410101:214	-
от точки 42 до точки 44, от точки 44 до точки 33	59:18:0410101:251	79
от точки 45 до точки 48	59:18:0410101:263	-
от точки 52 до точки 54, от точки 55 до точки 57	59:18:0410101:97	-
от точки 61 до точки 63	59:18:0410101:135	-
от точки 64 до точки 67	59:18:0410101:664	-

Условные обозначения

- проектные границы публичного сервитута
- 59:18:0410101 - кадастровый номер квартала
- :80 - граница и номер земельного участка, сведения о котором внесены в ЕГРН
- Воздушная линия электропередачи ВЛ 0,4кВ ф.3 от ТП-10279
- 1 - обозначение характерной точки проектной границы публичного сервитута
- №5 - обозначение и номер опоры ЛЭП
- охранный зона ЛЭП

Масштаб 1:1000

Каталог координат (Система координат МСК-59, зона 2)									
Обозначение характерных точек границ	Координаты, м		Метод определения координат характерной точки	Мт, м	Обозначени е характерны	Координаты, м		Метод определения координат характерной точки	Мт, м
	Х	У				Х	У		
1	2	3	4	5	1	2	3	4	5
1	536398.61	2242586.50	Геодезический метод	0.1	37	536337.60	2242310.77	Геодезический метод	0.1
2	536395.66	2242586.44	Геодезический метод	0.1	38	536313.68	2242311.06	Геодезический метод	0.1
3	536395.65	2242586.79	Геодезический метод	0.1	39	536286.70	2242311.52	Геодезический метод	0.1
4	536398.44	2242586.85	Геодезический метод	0.1	40	536286.04	2242309.12	Геодезический метод	0.1
5	536396.98	2242589.71	Геодезический метод	0.1	41	536286.01	2242307.53	Геодезический метод	0.1
6	536392.36	2242587.17	Геодезический метод	0.1	42	536291.99	2242307.43	Геодезический метод	0.1
7	536392.20	2242587.51	Геодезический метод	0.1	43	536313.62	2242307.06	Геодезический метод	0.1
8	536358.09	2242578.99	Геодезический метод	0.1	44	536337.82	2242306.77	Геодезический метод	0.1
9	536338.87	2242573.01	Геодезический метод	0.1	33	536343.26	2242307.46	Геодезический метод	0.1
10	536320.92	2242567.51	Геодезический метод	0.1					
11	536302.17	2242561.64	Геодезический метод	0.1	45	536452.94	2242282.63	Геодезический метод	0.1
12	536287.26	2242555.49	Геодезический метод	0.1	46	536450.23	2242280.24	Геодезический метод	0.1
13	536269.91	2242569.15	Геодезический метод	0.1	47	536449.94	2242280.56	Геодезический метод	0.1
14	536250.62	2242584.27	Геодезический метод	0.1	48	536453.06	2242283.32	Геодезический метод	0.1
15	536228.88	2242599.87	Геодезический метод	0.1	49	536454.80	2242293.13	Геодезический метод	0.1
16	536227.76	2242597.67	Геодезический метод	0.1	50	536421.54	2242303.02	Геодезический метод	0.1
17	536267.69	2242567.65	Геодезический метод	0.1	51	536385.38	2242328.64	Геодезический метод	0.1
18	536278.45	2242557.51	Геодезический метод	0.1	52	536383.16	2242317.81	Геодезический метод	0.1
19	536279.61	2242556.42	Геодезический метод	0.1	53	536381.91	2242307.34	Геодезический метод	0.1
20	536283.04	2242553.71	Геодезический метод	0.1	54	536381.91	2242307.17	Геодезический метод	0.1
21	536273.44	2242549.66	Геодезический метод	0.1	55	536383.35	2242298.19	Геодезический метод	0.1
22	536247.31	2242539.10	Геодезический метод	0.1	56	536383.49	2242297.81	Геодезический метод	0.1
23	536244.24	2242537.77	Геодезический метод	0.1	57	536384.06	2242296.35	Геодезический метод	0.1
24	536244.85	2242536.25	Геодезический метод	0.1	58	536387.68	2242296.31	Геодезический метод	0.1
25	536245.70	2242534.14	Геодезический метод	0.1	59	536385.56	2242309.64	Геодезический метод	0.1
26	536274.96	2242545.96	Геодезический метод	0.1	60	536388.06	2242321.84	Геодезический метод	0.1
27	536287.71	2242551.34	Геодезический метод	0.1	61	536395.83	2242316.33	Геодезический метод	0.1
28	536303.53	2242557.88	Геодезический метод	0.1	62	536396.18	2242316.26	Геодезический метод	0.1
29	536322.10	2242563.69	Геодезический метод	0.1	63	536397.92	2242314.86	Геодезический метод	0.1
30	536340.05	2242569.19	Геодезический метод	0.1	64	536417.19	2242301.21	Геодезический метод	0.1
31	536359.17	2242575.13	Геодезический метод	0.1	65	536421.25	2242299.95	Геодезический метод	0.1
32	536399.29	2242585.16	Геодезический метод	0.1	66	536446.38	2242292.20	Геодезический метод	0.1
1	536398.61	2242586.50	Геодезический метод	0.1	67	536446.24	2242291.50	Геодезический метод	0.1
					68	536450.24	2242290.31	Геодезический метод	0.1
33	536343.26	2242307.46	Геодезический метод	0.1	69	536448.20	2242278.77	Геодезический метод	0.1
34	536344.35	2242308.37	Геодезический метод	0.1	70	536452.14	2242278.07	Геодезический метод	0.1
35	536344.29	2242308.89	Геодезический метод	0.1	45	536452.94	2242282.63	Геодезический метод	0.1
36	536343.94	2242311.57	Геодезический метод	0.1					