



АДМИНИСТРАЦИЯ  
ДОБРЯНСКОГО ГОРОДСКОГО ОКРУГА

ПОСТАНОВЛЕНИЕ

21.09.2021

№ 1882

г.Добрянка

**Об установлении публичного  
сервитута**

В соответствии со статьей 23, главой V.7 Земельного кодекса Российской Федерации, статьей 3.3, частями 3, 4 статьи 3.6 Федерального закона Российской Федерации от 25 октября 2001 г. № 137-ФЗ «О введении в действие Земельного кодекса Российской Федерации», Постановлением Правительства Российской Федерации от 24 февраля 2009 г. № 160 «О порядке установления охранных зон объектов электросетевого хозяйства и особых условий использования земельных участков, расположенных в границах таких зон», Уставом Добрянского городского округа, пунктом 3.4 Положения об управлении имущественных и земельных отношений администрации Добрянского городского округа, утвержденного решением Думы Добрянского городского округа от 19 декабря 2019 г. № 90, рассмотрев представленные документы, ходатайство об установлении публичного сервитута от 10 августа 2021 г. вх. № 265-01-01-75-2368 открытого акционерного общества «Межрегиональная распределительная сетевая компания Урала», учитывая отсутствие заявлений иных правообладателей земельных участков в период публикации сообщения о возможном установлении публичного сервитута от 18 августа 2021 г. № 97/2021, администрация округа **ПОСТАНОВЛЯЕТ:**

1. Утвердить границы публичного сервитута, общей площадью 2278 кв. м, в том числе:

на часть обособленного (условного) участка с кадастровым номером 59:18:3320101:28 (в составе единого землепользования с кадастровым номером 59:18:0000000:6);

на часть земельного участка с кадастровым номером 59:18:3320101:152;

на часть земельного участка с кадастровым номером 59:18:3320101:228;

на земли, находящиеся в государственной собственности, расположенные в кадастровых кварталах 59:18:3320101, 59:18:0950101.

2. Установить публичный сервитут на основании ходатайства открытого акционерного общества «Межрегиональная распределительная сетевая компания Урала» (620026, Свердловская обл., г. Екатеринбург, ул. Мамина-Сибиряка, д. 140, ОГРН 1056604000970, ИНН 6671163413), общей площадью 2278 кв. м, в том числе:

на часть обособленного (условного) участка с кадастровым номером 59:18:3320101:28 (в составе единого землепользования с кадастровым номером 59:18:0000000:6), находящегося в общей долевой собственности, расположенного по адресу: Пермский край, Добрянский район, СХА «Колхоз Прикамье»;

на часть земельного участка с кадастровым номером 59:18:3320101:152, находящегося в частной собственности, расположенного по адресу: Пермский край, Добрянский район, Сенькинское с/п, ур. «Звоны»;

на часть земельного участка с кадастровым номером 59:18:3320101:228, находящегося в частной собственности, расположенного по адресу: Пермский край, Добрянский район, Сенькинское с/п, ур. «Звоны»;

на земли, находящиеся в государственной собственности, расположенные в кадастровых кварталах 59:18:3320101, 59:18:0950101, в целях размещения ВЛ-0,4 кВ Ф.2 от ТП-21365, сроком на 49 лет.

3. Открытому акционерному обществу «Межрегиональная распределительная сетевая компания Урала» в установленном законом порядке после прекращения действия публичного сервитута привести часть обособленного (условного) участка с кадастровым номером 59:18:3320101:28 (в составе единого землепользования с кадастровым номером 59:18:0000000:6), части земельных участков с кадастровыми номерами 59:18:3320101:152, 59:18:3320101:228, земли, находящиеся в государственной собственности, обремененные публичным сервитутом, в состояние, пригодное для их использования в соответствии с видом разрешенного использования.

4. Открытое акционерное общество «Межрегиональная распределительная сетевая компания Урала» вправе:

4.1 приступить к осуществлению публичного сервитута со дня внесения сведений о нем в Единый государственный реестр недвижимости;

4.2 в установленных границах публичного сервитута осуществлять, в соответствии с требованиями законодательства Российской Федерации, деятельность, для обеспечения которой установлен публичный сервитут;

4.3 до окончания срока публичного сервитута обратиться с ходатайством об установлении публичного сервитута на новый срок.

5. Управлению имущественных и земельных отношений администрации Добрянского городского округа в установленном законом порядке обеспечить:

5.1 опубликование настоящего постановления в порядке, установленном для официального опубликования (обнародования) муниципальных правовых актов Добрянского городского округа;

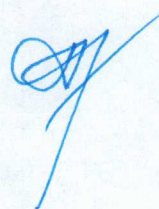
5.2 направление копии настоящего постановления в федеральный орган исполнительной власти, уполномоченный Правительством Российской Федерации на осуществление государственного кадастрового учета, государственной регистрации прав, ведение Единого государственного реестра недвижимости и предоставление сведений, содержащихся в Едином государственном реестре недвижимости;

5.3 направление копии настоящего постановления правообладателям обособленного (условного) участка с кадастровым номером 59:18:3320101:28 (в составе единого землепользования с кадастровым номером 59:18:0000000:6), земельных участков с кадастровыми номерами 59:18:3320101:152, 59:18:3320101:228;

5.4 направление заявителю копии настоящего постановления, сведений о лицах, являющихся правообладателями обособленного (условного) участка с кадастровым номером 59:18:3320101:28 (в составе единого землепользования с кадастровым номером 59:18:0000000:6), земельных участков с кадастровыми номерами 59:18:3320101:152, 59:18:3320101:228.

6. Контроль за исполнением постановления возложить на первого заместителя главы администрации Добрянского городского округа.

Глава городского округа -  
глава администрации Добрянского  
городского округа



К.В. Лызов

ОПИСАНИЕ МЕСТОПОЛОЖЕНИЯ ГРАНИЦ

Публичный сервитут для размещения объекта электросетевого хозяйства «ВЛ-0,4КВ Ф.2 от ТП-21365»  
(наименование объекта, местоположение границ которого описано (далее - объект))

Раздел 1

Сведения об объекте

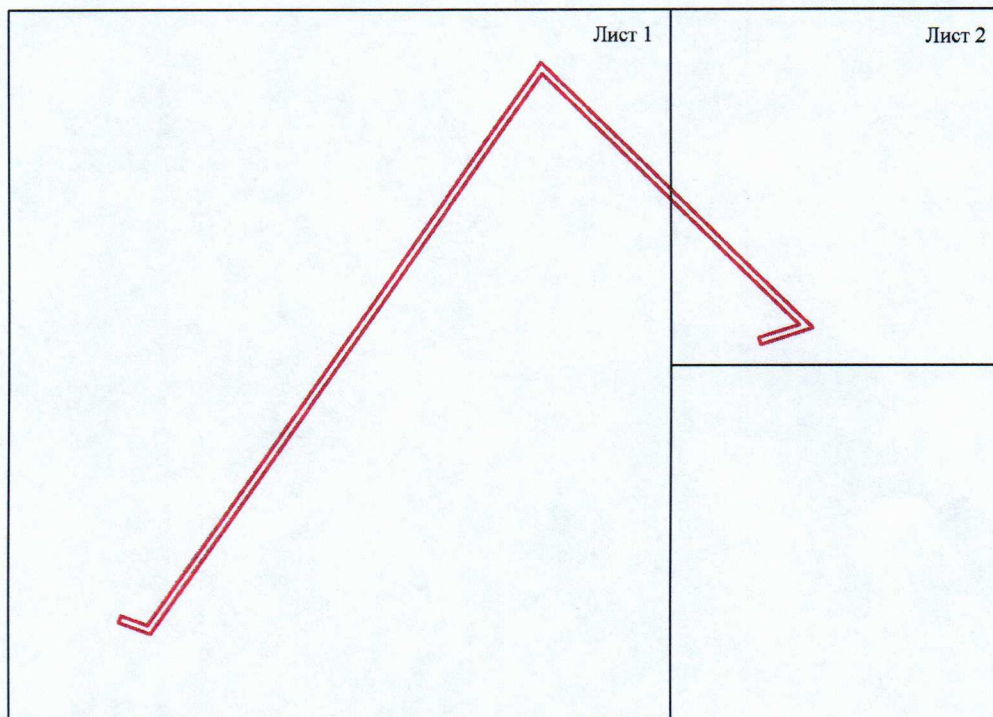
Сведения об объекте		
№ п/п	Характеристики объекта	Описание характеристик
1	2	3
1	Местоположение объекта	Пермский край, город Добрянка
2	Площадь объекта +/- величина погрешности определения площади (Р+/- Дельта Р)	2278 кв.м ± 10 кв.м
3	Иные характеристики объекта	Публичный сервитут для размещения объекта электросетевого хозяйства «ВЛ-0,4КВ Ф.2 от ТП-21365» на срок 49 лет

Раздел 2

Сведения о местоположении границ объекта					
1. Система координат <u>МСК-59, зона 2</u>					
2. Сведения о характерных точках границ объекта					
Обозначение характерных точек границ	Координаты, м		Метод определения координат характерной точки	Средняя квадратическая погрешность положения характерной точки (M <sub>t</sub> ), м	Описание обозначения точки на местности (при наличии)
	X	Y			
1	2	3	4	5	6
1	565862.34	2233316.52	Метод спутниковых геодезических измерений (определений)	0.10	–
2	565866.10	2233317.87	Метод спутниковых геодезических измерений (определений)	0.10	–
3	565860.82	2233332.44	Метод спутниковых геодезических измерений (определений)	0.10	–
4	566169.09	2233549.96	Метод спутниковых геодезических измерений (определений)	0.10	–
5	566024.67	2233698.98	Метод спутниковых геодезических измерений (определений)	0.10	–
6	566021.97	2233695.06	Метод спутниковых геодезических измерений (определений)	0.10	–
7	566014.40	2233671.44	Метод спутниковых геодезических измерений (определений)	0.10	–
8	566018.20	2233670.22	Метод спутниковых геодезических измерений (определений)	0.10	–
9	566025.37	2233692.54	Метод спутниковых геодезических измерений (определений)	0.10	–
10	566162.93	2233550.54	Метод спутниковых геодезических измерений (определений)	0.10	–
11	566162.74	2233550.40	Метод спутниковых геодезических измерений (определений)	0.10	–
12	566163.06	2233550.07	Метод спутниковых геодезических измерений (определений)	0.10	–
13	566128.54	2233525.62	Метод спутниковых геодезических измерений (определений)	0.10	–
14	566108.12	2233511.19	Метод спутниковых геодезических измерений (определений)	0.10	–
15	566087.67	2233496.80	Метод спутниковых геодезических измерений (определений)	0.10	–
16	566067.24	2233482.37	Метод спутниковых геодезических измерений (определений)	0.10	–
17	566046.84	2233467.91	Метод спутниковых геодезических измерений (определений)	0.10	–
18	566026.42	2233453.49	Метод спутниковых геодезических измерений (определений)	0.10	–
19	566001.89	2233436.20	Метод спутниковых геодезических измерений (определений)	0.10	–
20	565977.39	2233418.88	Метод спутниковых геодезических измерений (определений)	0.10	–
21	565952.88	2233401.57	Метод спутниковых геодезических измерений (определений)	0.10	–
22	565928.38	2233384.24	Метод спутниковых геодезических измерений (определений)	0.10	–
23	565903.88	2233366.93	Метод спутниковых геодезических измерений (определений)	0.10	–
24	565879.36	2233349.62	Метод спутниковых геодезических измерений (определений)	0.10	–
25	565856.26	2233333.30	Метод спутниковых геодезических измерений (определений)	0.10	–
1	565862.34	2233316.52	Метод спутниковых геодезических измерений (определений)	0.10	–

			измерений (определений)		
3. Сведения о характерных точках части (частей) границы объекта					
Обозначение характерных точек части границы	Координаты, м		Метод определения координат характерной точки	Средняя квадратическая погрешность положения характерной точки (M <sub>i</sub> ), м	Описание обозначения точки на местности (при наличии)
	X	Y			
1	2	3	4	5	6
-	-	-	-	-	-

Схема расположения границ публичного сервитута объекта

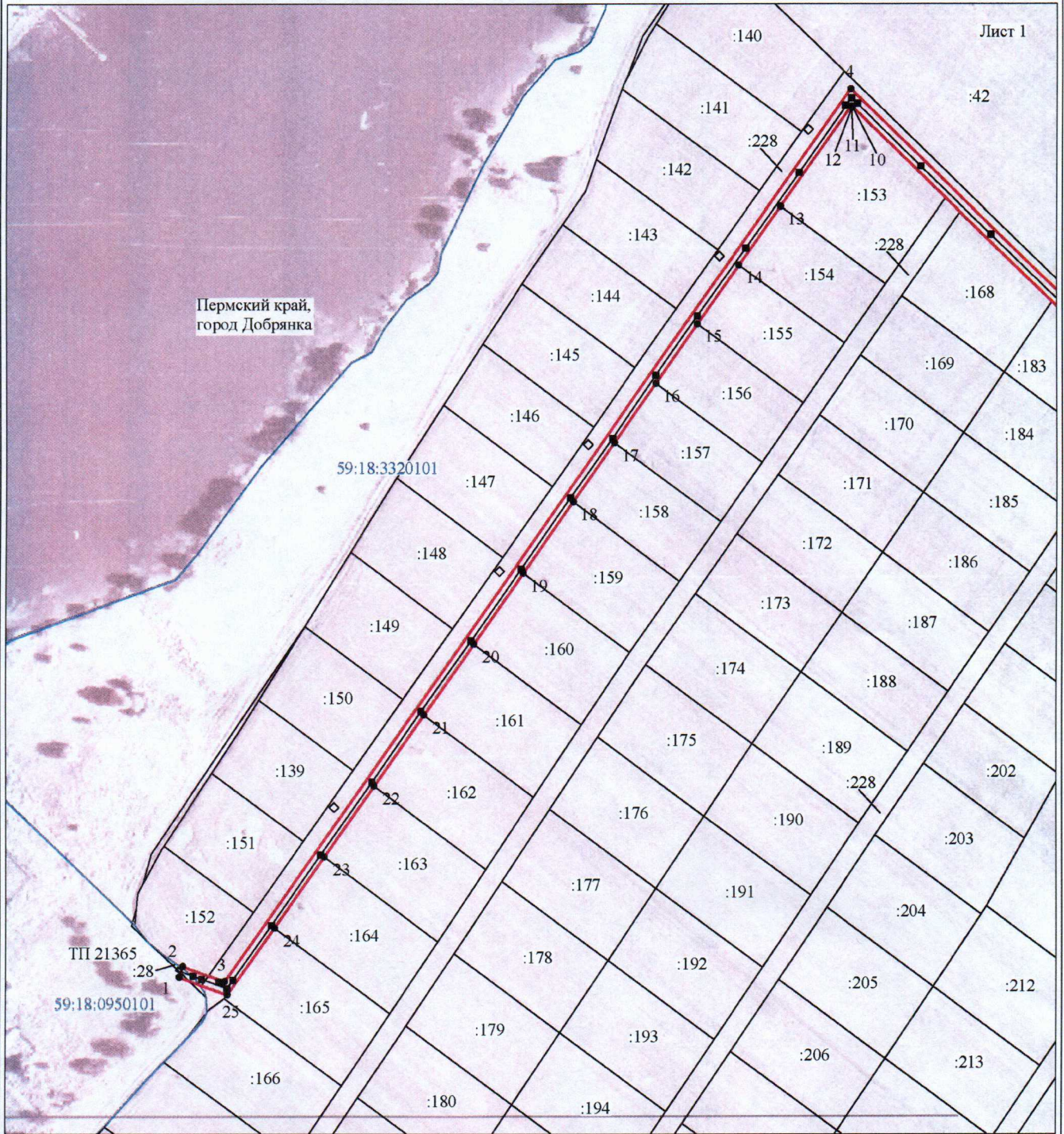


Масштаб 1:4000

Используемые условные знаки и обозначения:

— - граница публичного сервитута

## Схема расположения границ публичного сервитута объекта



Масштаб 1:2000

Используемые условные знаки и обозначения:

- |                                     |   |
|-------------------------------------|---|
| №1                                  | - номер опоры                                   |
| <span style="color: red;">—</span>  | - граница публичного сервитута                  |
| <span style="color: blue;">—</span> | - граница кадастрового деления                  |
| <span style="color: red;">—</span>  | - граница населенного пункта                    |
| —                                   | - граница земельного участка, имеющегося в ЕГРН |

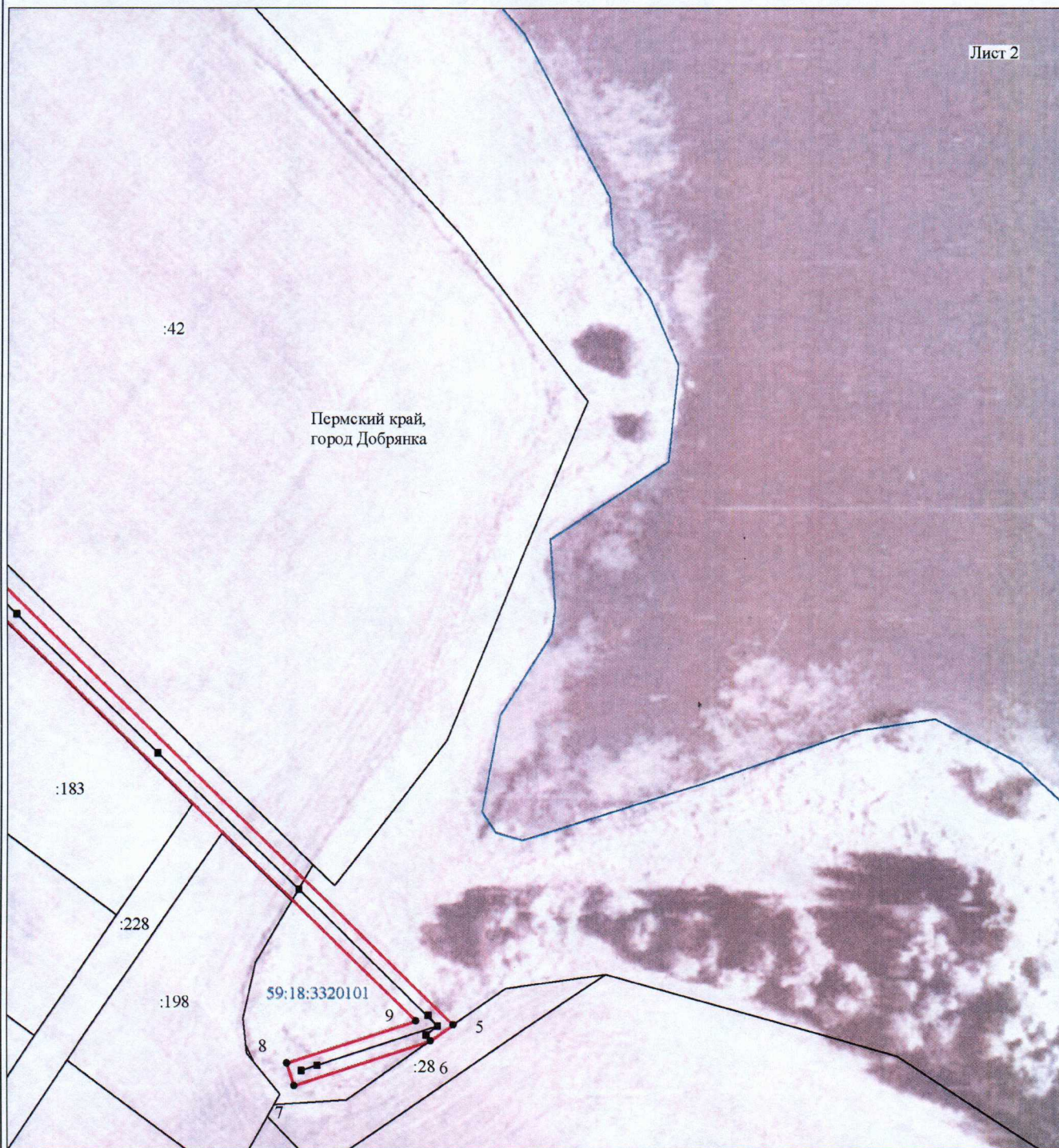
59:32:1170001:34 - кадастровый номер земельного участка, имеющегося в ЕГРН  
:34

59:32:1170001 - номер кадастрового квартала

1 • - обозначение характерных точек границ



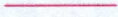

# Схема расположения границ публичного сервитута объекта

Лист 2



Масштаб 1:1000

Используемые условные знаки и обозначения:

- |   |   |
|---|---|
| №1  | - номер опоры                                   |
|  | - граница публичного сервитута                  |
|  | - граница кадастрового деления                  |
|  | - граница населенного пункта                    |
|  | - граница земельного участка, имеющегося в ЕГРН |

59:32:1170001:34 - кадастровый номер земельного участка, имеющегося в ЕГРН  
:34

59:32:1170001 - номер кадастрового квартала  
1 • - обозначение характерных точек границ