



АДМИНИСТРАЦИЯ
ДОБРЯНСКОГО ГОРОДСКОГО ОКРУГА

ПОСТАНОВЛЕНИЕ

27.09.2021

№ 1921

г.Добрянка

**Об установлении
публичного сервитута**

В соответствии со статьей 23, главой V.7 Земельного кодекса Российской Федерации, статьей 3.3, частями 3, 4 статьи 3.6 Федерального закона Российской Федерации от 25 октября 2001 г. № 137-ФЗ «О введении в действие Земельного кодекса Российской Федерации», Постановлением Правительства Российской Федерации от 24 февраля 2009 г. № 160 «О порядке установления охранных зон объектов электросетевого хозяйства и особых условий использования земельных участков, расположенных в границах таких зон», Уставом Добрянского городского округа, пунктом 3.4 Положения об управлении имущественных и земельных отношений администрации Добрянского городского округа, утвержденного решением Думы Добрянского городского округа от 19 декабря 2019 г. № 90, рассмотрев представленные документы, ходатайство об установлении публичного сервитута от 18 августа 2021 г. № 265-01-01-75-2438 открытого акционерного общества «Межрегиональная распределительная сетевая компания Урала», учитывая отсутствие заявлений иных правообладателей земельных участков в период публикации сообщения № 102/2021 о возможном установлении публичного сервитута, администрация округа **ПОСТАНОВЛЯЕТ:**

1. Утвердить границы публичного сервитута, общей площадью 8343 кв. м, в том числе:

на часть обособленного (условного) участка с кадастровым номером 59:18:3290102:104, входящего в единое землепользование с кадастровым номером 59:18:0000000:22;

на часть земельного участка с кадастровым номером 59:18:3290102:302;

на часть земельного участка с кадастровым номером 59:18:3290102:329;

на часть земельного участка с кадастровым номером 59:18:3290102:341;
 на часть земельного участка с кадастровым номером 59:18:3290102:348;
 на часть земельного участка с кадастровым номером 59:18:3290102:354;
 на часть земельного участка с кадастровым номером 59:18:3290102:361;
 на часть земельного участка с кадастровым номером 59:18:3290102:405;
 на часть земельного участка с кадастровым номером 59:18:3290102:410;
 на часть земельного участка с кадастровым номером 59:18:3290102:411;
 на часть земельного участка с кадастровым номером 59:18:3290102:412; на часть земельного участка с кадастровым номером 59:18:3290102:413;
 на часть земельного участка с кадастровым номером 59:18:3290102:414;
 на часть земельного участка с кадастровым номером 59:18:3290102:419;
 на часть земельного участка с кадастровым номером 59:18:0970101:19;
 на часть земельного участка с кадастровым номером 59:18:0970101:22;
 на часть земельного участка с кадастровым номером 59:18:0970101:29;
 на часть земельного участка с кадастровым номером 59:18:0970101:378;
 на часть земельного участка с кадастровым номером 59:18:0970101:434;
 на часть земельного участка с кадастровым номером 59:18:0970101:47;
 на часть земельного участка с кадастровым номером 59:18:0970101:51;
 на часть земельного участка с кадастровым номером 59:18:0970101:9;
 на земли, находящиеся в государственной собственности, расположенные в кадастровом квартале 59:18:0970101.

2. Установить публичный сервитут на основании ходатайства открытого акционерного общества «Межрегиональная распределительная сетевая компания Урала» (620026, Свердловская обл., г. Екатеринбург, ул. Мамина-Сибиряка, д. 140, ОГРН 1056604000970, ИНН 6671163413), общей площадью 8343 кв. м, в том числе:

на часть обособленного (условного) участка с кадастровым номером 59:18:3290102:104, входящего в единое землепользование с кадастровым номером 59:18:0000000:22, расположенного по адресу: Пермский край, Добрянский район, Сенькинское сельское поселение, СХА «Колхоз Прикамье»;

на часть земельного участка с кадастровым номером 59:18:0970101:22, расположенного по адресу: Пермский край, Добрянский район, Сенькинское сельское поселение, д. Меркушева;

на часть земельного участка с кадастровым номером 59:18:0970101:29, расположенного по адресу: Пермский край, Добрянский район, Сенькинское сельское поселение, д. Меркушева, ул. Суворова, з/у 39;

на часть земельного участка с кадастровым номером 59:18:0970101:378, расположенного по адресу: Пермский край, Добрянский район, Сенькинское сельское поселение, д. Меркушева, ул. Суворова, з/у д.14а;

на часть земельного участка с кадастровым номером 59:18:0970101:434, расположенного по адресу: Пермский край, Добрянский район, Сенькинское сельское поселение, д. Меркушева, ул. Суворова, д. 23а;

на часть земельного участка с кадастровым номером 59:18:0970101:47, расположенного по адресу: Пермский край, Добрянский район, Сенькинское сельское поселение, д. Меркушева, ул. Суворова, 20;

на часть земельного участка с кадастровым номером 59:18:0970101:51, расположенного по адресу: Пермский край, Добрянский район, Сенькинское сельское поселение, д. Меркушева;

на часть земельного участка с кадастровым номером 59:18:0970101:9, расположенного по адресу: Пермский край, Добрянский район, Сенькинское сельское поселение, д. Меркушева,

в целях размещения объекта ВЛ-0,4 кВ ф.1 от ТП-21501, ВЛ-0,4 кВ ф.2 от ТП-21501, ВЛ-0,4 кВ ф.3 от ТП-21501, сроком на 49 лет.

3. Открытому акционерному обществу «Межрегиональная распределительная сетевая компания Урала» в установленном законом порядке после прекращения действия публичного сервитута привести земли и части земельных участков с кадастровыми номерами 59:18:3290102:104, 59:18:3290102:302, 59:18:3290102:329, 59:18:3290102:341, 59:18:3290102:348, 59:18:3290102:354, 59:18:3290102:361, 59:18:3290102:405, 59:18:3290102:410, 59:18:3290102:411, 59:18:3290102:412, 59:18:3290102:413, 59:18:3290102:414, 59:18:3290102:419, 59:18:0970101:19, 59:18:0970101:22, 59:18:0970101:29, 59:18:0970101:378, 59:18:0970101:434, 59:18:0970101:47, 59:18:0970101:51, 59:18:0970101:9, обремененных публичным сервитутом, в состояние, пригодное для их использования в соответствии с видом разрешенного использования.

4. Открытое акционерное общество «Межрегиональная распределительная сетевая компания Урала» вправе:

4.1 приступить к осуществлению публичного сервитута:

на часть обособленного (условного) участка с кадастровым номером 59:18:3290102:104, входящего в единое землепользование с кадастровым номером 59:18:0000000:22;

на часть земельного участка с кадастровым номером 59:18:3290102:302;

на часть земельного участка с кадастровым номером 59:18:3290102:329;

на часть земельного участка с кадастровым номером 59:18:3290102:341;

на часть земельного участка с кадастровым номером 59:18:3290102:348;

на часть земельного участка с кадастровым номером 59:18:3290102:354;

на часть земельного участка с кадастровым номером 59:18:3290102:361;

на часть земельного участка с кадастровым номером 59:18:3290102:405;

на часть земельного участка с кадастровым номером 59:18:3290102:410;

на часть земельного участка с кадастровым номером 59:18:3290102:411;

на часть земельного участка с кадастровым номером 59:18:3290102:412;

на часть земельного участка с кадастровым номером 59:18:3290102:413;

на часть земельного участка с кадастровым номером 59:18:3290102:414;

на часть земельного участка с кадастровым номером 59:18:3290102:419;

на часть земельного участка с кадастровым номером 59:18:0970101:19;

на часть земельного участка с кадастровым номером 59:18:0970101:22;

на часть земельного участка с кадастровым номером 59:18:0970101:29;

на часть земельного участка с кадастровым номером 59:18:0970101:378;

на часть земельного участка с кадастровым номером 59:18:0970101:434;

на часть земельного участка с кадастровым номером 59:18:0970101:47;

на часть земельного участка с кадастровым номером 59:18:0970101:51;

на часть земельного участка с кадастровым номером 59:18:0970101:9;

на земли, находящиеся в государственной собственности, расположенные в кадастровом квартале 59:18:0970101, со дня внесения сведений о нем в Единый государственный реестр недвижимости;

4.2 в установленных границах публичного сервитута осуществлять, в соответствии с требованиями законодательства Российской Федерации, деятельность, для обеспечения которой установлен публичный сервитут;

4.3 до окончания срока публичного сервитута обратиться с ходатайством об установлении публичного сервитута на новый срок.

5. Управлению имущественных и земельных отношений

администрации Добрянского городского округа в установленном законом порядке обеспечить:

5.1 опубликование настоящего постановления в порядке, установленном для официального опубликования (обнародования) муниципальных правовых актов Добрянского городского округа;

5.2 направление копии настоящего постановления в федеральный орган исполнительной власти, уполномоченный Правительством Российской Федерации на осуществление государственного кадастрового учета, ведение Единого государственного реестра недвижимости и предоставление сведений, содержащихся в Едином государственном реестре недвижимости;

5.3 направление копии настоящего постановления правообладателям земельных участков с кадастровыми номерами 59:18:3290102:104, 59:18:3290102:302, 59:18:3290102:329, 59:18:3290102:341, 59:18:3290102:348, 59:18:3290102:354, 59:18:3290102:361, 59:18:3290102:405, 59:18:3290102:410, 59:18:3290102:411, 59:18:3290102:412, 59:18:3290102:413, 59:18:3290102:414, 59:18:3290102:419, 59:18:0970101:19, 59:18:0970101:22, 59:18:0970101:29, 59:18:0970101:378, 59:18:0970101:434, 59:18:0970101:47, 59:18:0970101:51, 59:18:0970101:9;

5.4 направление копии настоящего постановления, сведений о лицах, являющихся правообладателями земельных участков с кадастровыми номерами 59:18:3290102:104, 59:18:3290102:302, 59:18:3290102:329, 59:18:3290102:341, 59:18:3290102:348, 59:18:3290102:354, 59:18:3290102:361, 59:18:3290102:405, 59:18:3290102:410, 59:18:3290102:411, 59:18:3290102:412, 59:18:3290102:413, 59:18:3290102:414, 59:18:3290102:419, 59:18:0970101:19, 59:18:0970101:22, 59:18:0970101:29, 59:18:0970101:378, 59:18:0970101:434, 59:18:0970101:47, 59:18:0970101:51, 59:18:0970101:9, заявителю.

6. Контроль за исполнением постановления возложить на первого заместителя главы администрации Добрянского городского округа.

Глава городского округа -
глава администрации
Добрянского городского округа



К.В. Лызов

ОПИСАНИЕ МЕСТОПОЛОЖЕНИЯ ГРАНИЦ

Публичный сервитут для размещения объекта электросетевого хозяйства «ВЛ-0,4кВ ф.1 от ТП-21501, ВЛ-0,4кВ ф.2 от ТП-21501, ВЛ-0,4кВ ф.3 от ТП-21501»

(наименование объекта, местоположение границ которого описано (далее - объект))

Раздел I

Сведения об объекте

Сведения об объекте		
№ п/п	Характеристики объекта	Описание характеристик
1	2	3
1	Местоположение объекта	Пермский край, город Добрянка
2	Площадь объекта +/- величина погрешности определения площади (Р+/- Дельта Р)	8343 кв.м ± 18 кв.м
3	Иные характеристики объекта	Публичный сервитут для размещения объекта электросетевого хозяйства «ВЛ-0,4кВ ф.1 от ТП-21501, ВЛ-0,4кВ ф.2 от ТП-21501, ВЛ-0,4кВ ф.3 от ТП-21501» на срок 49 лет

Раздел 2

Сведения о местоположении границ объекта					
1. Система координат <u>МСК-59, зона 2</u>					
2. Сведения о характерных точках границ объекта					
Обозначение характерных точек границ	Координаты, м		Метод определения координат характерной точки	Средняя квадратическая погрешность положения характерной точки (M _t), м	Описание обозначения точки на местности (при наличии)
	X	Y			
1	2	3	4	5	6
1	565681.43	2232422.91	Метод спутниковых геодезических измерений (определений)	0.10	–
2	565701.83	2232443.31	Метод спутниковых геодезических измерений (определений)	0.10	–
3	565719.79	2232460.96	Метод спутниковых геодезических измерений (определений)	0.10	–
4	565736.84	2232477.69	Метод спутниковых геодезических измерений (определений)	0.10	–
5	565762.04	2232501.19	Метод спутниковых геодезических измерений (определений)	0.10	–
6	565787.32	2232525.80	Метод спутниковых геодезических измерений (определений)	0.10	–
7	565805.02	2232545.10	Метод спутниковых геодезических измерений (определений)	0.10	–
8	565818.11	2232555.56	Метод спутниковых геодезических измерений (определений)	0.10	–
9	565844.69	2232582.60	Метод спутниковых геодезических измерений (определений)	0.10	–
10	565876.26	2232611.89	Метод спутниковых геодезических измерений (определений)	0.10	–
11	565903.55	2232638.50	Метод спутниковых геодезических измерений (определений)	0.10	–
12	565930.79	2232664.72	Метод спутниковых геодезических измерений (определений)	0.10	–
13	565959.60	2232692.74	Метод спутниковых геодезических измерений (определений)	0.10	–
14	565986.83	2232719.10	Метод спутниковых геодезических измерений (определений)	0.10	–
15	566013.33	2232744.77	Метод спутниковых геодезических измерений (определений)	0.10	–
16	566040.04	2232771.10	Метод спутниковых геодезических измерений (определений)	0.10	–
17	566021.12	2232797.78	Метод спутниковых геодезических измерений (определений)	0.10	–
18	566005.61	2232820.02	Метод спутниковых геодезических измерений (определений)	0.10	–
19	565999.82	2232827.47	Метод спутниковых геодезических измерений (определений)	0.10	–
20	565989.19	2232829.10	Метод спутниковых геодезических измерений (определений)	0.10	–
21	565991.98	2232834.04	Метод спутниковых геодезических измерений (определений)	0.10	–
22	565999.87	2232850.46	Метод спутниковых геодезических измерений (определений)	0.10	–
23	565969.14	2232888.36	Метод спутниковых геодезических измерений (определений)	0.10	–
24	565956.90	2232903.65	Метод спутниковых геодезических измерений (определений)	0.10	–
25	565963.40	2232908.58	Метод спутниковых геодезических измерений (определений)	0.10	–
26	565994.84	2232937.50	Метод спутниковых геодезических измерений (определений)	0.10	–
27	566023.74	2232963.10	Метод спутниковых геодезических измерений (определений)	0.10	–
28	566025.05	2232948.97	Метод спутниковых геодезических измерений (определений)	0.10	–
29	566030.02	2232949.43	Метод спутниковых геодезических измерений (определений)	0.10	–
30	566028.42	2232967.09	Метод спутниковых геодезических измерений (определений)	0.10	–
31	566053.38	2232987.42	Метод спутниковых геодезических измерений (определений)	0.10	–
32	566054.88	2233004.00	Метод спутниковых геодезических измерений (определений)	0.10	–
33	566054.16	2233008.71	Метод спутниковых геодезических измерений (определений)	0.10	–
34	566050.32	2233009.06	Метод спутниковых геодезических измерений (определений)	0.10	–
35	566049.19	2232996.44	Метод спутниковых геодезических измерений (определений)	0.10	–
36	566028.28	2233029.66	Метод спутниковых геодезических измерений (определений)	0.10	–
37	566062.86	2233048.08	Метод спутниковых геодезических измерений (определений)	0.10	–
38	566060.51	2233052.50	Метод спутниковых геодезических измерений (определений)	0.10	–
39	566021.20	2233031.56	Метод спутниковых геодезических измерений (определений)	0.10	–
40	566047.62	2232989.22	Метод спутниковых геодезических измерений (определений)	0.10	–
41	566027.74	2232973.02	Метод спутниковых геодезических измерений (определений)	0.10	–
42	565991.48	2232941.22	Метод спутниковых геодезических измерений (определений)	0.10	–
43	565960.19	2232912.42	Метод спутниковых геодезических измерений (определений)	0.10	–
44	565953.50	2232907.36	Метод спутниковых геодезических измерений (определений)	0.10	–
45	565931.48	2232926.76	Метод спутниковых геодезических измерений (определений)	0.10	–
46	565928.16	2232923.01	Метод спутниковых геодезических измерений (определений)	0.10	–
47	565951.69	2232902.22	Метод спутниковых геодезических измерений (определений)	0.10	–
48	565965.24	2232885.22	Метод спутниковых геодезических измерений (определений)	0.10	–

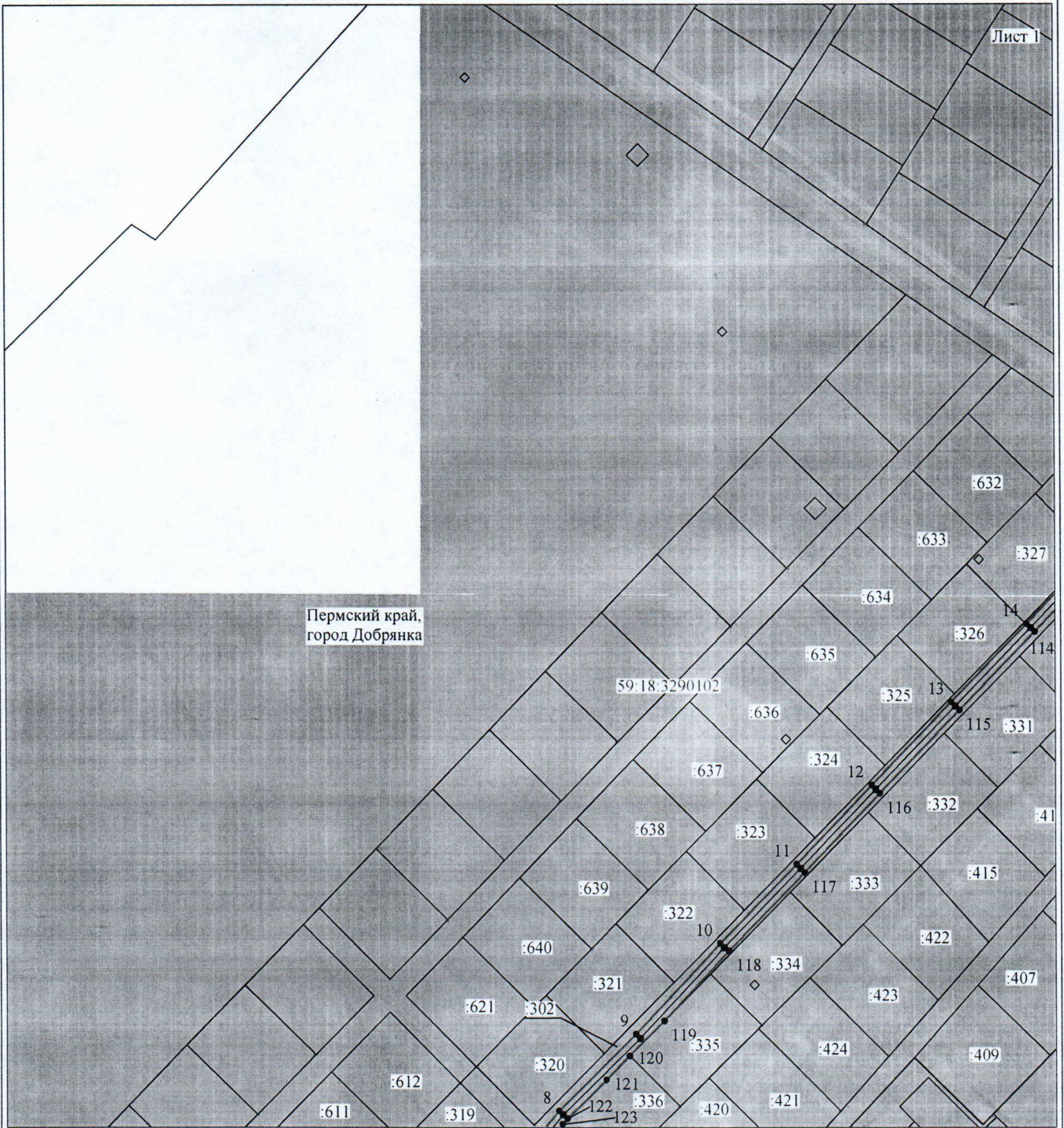
116	565928.01	2232667.60	Метод спутниковых геодезических измерений (определений)	0.10	-
117	565900.77	2232641.37	Метод спутниковых геодезических измерений (определений)	0.10	-
118	565873.75	2232615.04	Метод спутниковых геодезических измерений (определений)	0.10	-
119	565849.38	2232592.42	Метод спутниковых геодезических измерений (определений)	0.10	-
120	565837.16	2232580.38	Метод спутниковых геодезических измерений (определений)	0.10	-
121	565828.85	2232572.19	Метод спутниковых геодезических измерений (определений)	0.10	-
122	565815.43	2232558.54	Метод спутниковых геодезических измерений (определений)	0.10	-
123	565813.11	2232556.69	Метод спутниковых геодезических измерений (определений)	0.10	-
124	565808.14	2232551.79	Метод спутниковых геодезических измерений (определений)	0.10	-
125	565807.62	2232552.30	Метод спутниковых геодезических измерений (определений)	0.10	-
126	565803.81	2232549.26	Метод спутниковых геодезических измерений (определений)	0.10	-
127	565766.06	2232586.01	Метод спутниковых геодезических измерений (определений)	0.10	-
128	565739.14	2232559.12	Метод спутниковых геодезических измерений (определений)	0.10	-
129	565719.86	2232539.25	Метод спутниковых геодезических измерений (определений)	0.10	-
130	565697.62	2232517.33	Метод спутниковых геодезических измерений (определений)	0.10	-
131	565674.88	2232494.21	Метод спутниковых геодезических измерений (определений)	0.10	-
132	565645.19	2232463.95	Метод спутниковых геодезических измерений (определений)	0.10	-
133	565618.50	2232438.06	Метод спутниковых геодезических измерений (определений)	0.10	-
134	565620.54	2232435.96	Метод спутниковых геодезических измерений (определений)	0.10	-
135	565621.28	2232435.19	Метод спутниковых геодезических измерений (определений)	0.10	-
136	565648.01	2232461.11	Метод спутниковых геодезических измерений (определений)	0.10	-
137	565677.72	2232491.41	Метод спутниковых геодезических измерений (определений)	0.10	-
138	565700.44	2232514.50	Метод спутниковых геодезических измерений (определений)	0.10	-
139	565722.70	2232536.43	Метод спутниковых геодезических измерений (определений)	0.10	-
140	565742.00	2232556.31	Метод спутниковых геодезических измерений (определений)	0.10	-
141	565766.10	2232580.39	Метод спутниковых геодезических измерений (определений)	0.10	-
142	565785.23	2232563.28	Метод спутниковых геодезических измерений (определений)	0.10	-
143	565802.44	2232546.18	Метод спутниковых геодезических измерений (определений)	0.10	-
144	565772.79	2232516.97	Метод спутниковых геодезических измерений (определений)	0.10	-
145	565742.59	2232487.23	Метод спутниковых геодезических измерений (определений)	0.10	-
146	565711.81	2232456.91	Метод спутниковых геодезических измерений (определений)	0.10	-
147	565680.46	2232426.03	Метод спутниковых геодезических измерений (определений)	0.10	-
148	565679.38	2232424.96	Метод спутниковых геодезических измерений (определений)	0.10	-
I	565681.43	2232422.91	Метод спутниковых геодезических измерений (определений)	0.10	-

3. Сведения о характерных точках части (частей) границы объекта

Обозначение характерных точек части границы	Координаты, м		Метод определения координат характерной точки	Средняя квадратическая погрешность положения характерной точки (М), м	Описание обозначения точки на местности (при наличии)
	X	Y			
I	2	3	4	5	6
-	-	-	-	-	-

Схема расположения границ публичного сервитута объекта

Лист 1



Масштаб 1:2000

Используемые условные знаки и обозначения:



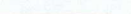



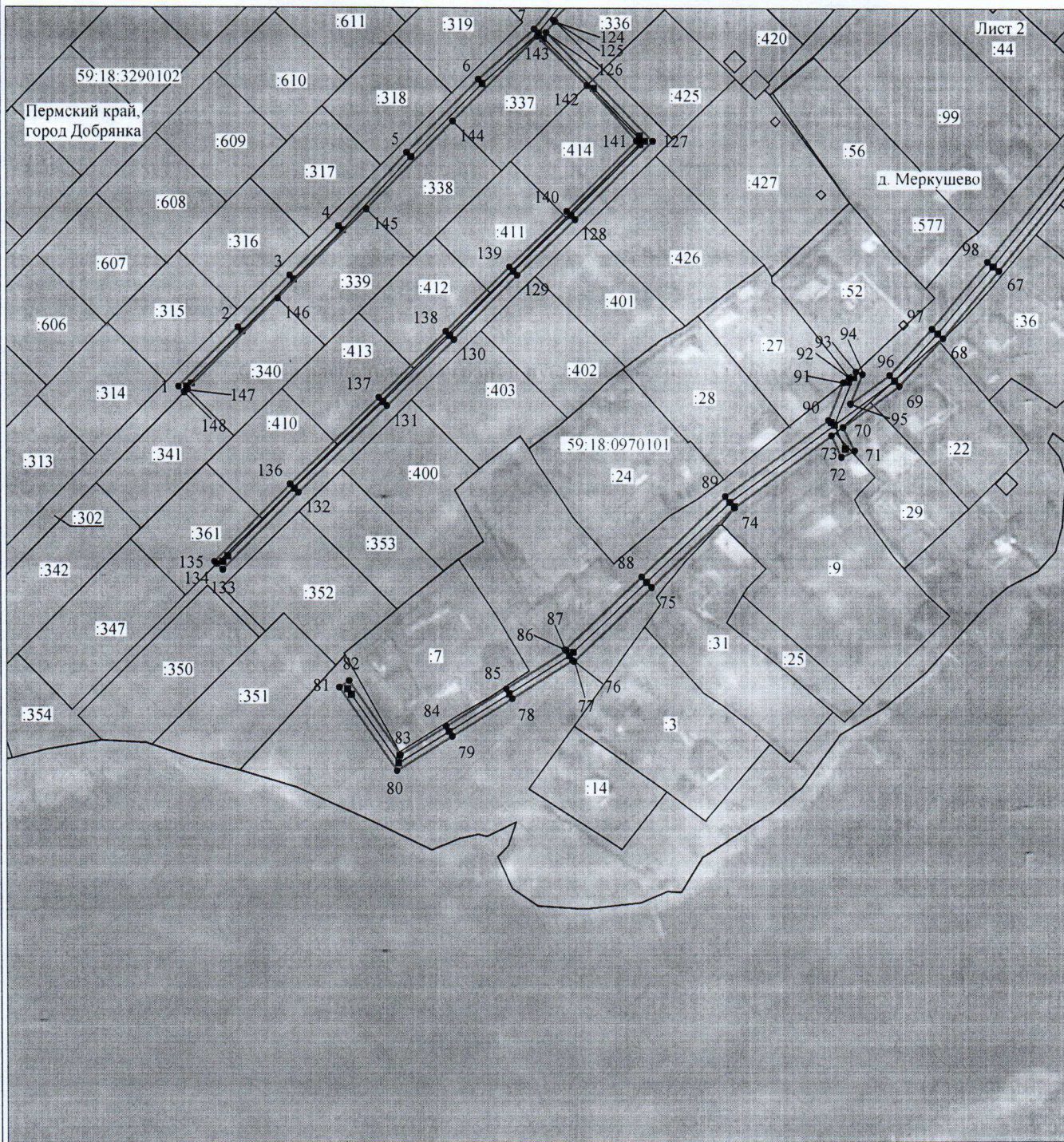
- | | |
|---|---|
| №1 | - номер опоры |
|  | - граница публичного сервитута |
|  | - граница кадастрового деления |
|  | - граница населенного пункта |
|  | - граница земельного участка, имеющегося в ЕГРН |
|  | - граница ОКС, имеющаяся в ЕГРН |
|  | - граница охранной зоны, имеющейся в ЕГРН |
| 59:32:1170001:34
34 | - кадастровый номер земельного участка, имеющегося в ЕГРН |
| 59:32:1170001 | - номер кадастрового квартала |
| 1 • | - обозначение характерных точек границ |

Схема расположения границ публичного сервитута объекта



Масштаб 1:2000

Используемые условные знаки и обозначения:

- | | |
|---|---|
| <p>№1</p> <p>—</p> <p>—</p> <p>—</p> <p>—</p> <p>—</p> <p>—</p> <p>59:32:1170001:34
:34</p> <p>59:32:1170001</p> <p>•</p> | <p>- номер опоры</p> <p>- граница публичного сервитута</p> <p>- граница кадастрового деления</p> <p>- граница населенного пункта</p> <p>- граница земельного участка, имеющегося в ЕГРН</p> <p>- граница ОКС, имеющаяся в ЕГРН</p> <p>- граница охранной зоны, имеющейся в ЕГРН</p> <p>- кадастровый номер земельного участка, имеющегося в ЕГРН</p> <p>- номер кадастрового квартала</p> <p>- обозначение характерных точек границ</p> |
|---|---|

Схема расположения границ публичного сервитута объекта



Масштаб 1:2000

Используемые условные знаки и обозначения:

№1	- номер опоры
—	- граница публичного сервитута
—	- граница кадастрового деления
—	- граница населенного пункта
—	- граница земельного участка, имеющегося в ЕГРН
—	- граница ОКС, имеющаяся в ЕГРН
—	- граница охранной зоны, имеющейся в ЕГРН
59:32:1170001:34	- кадастровый номер земельного участка, имеющегося в ЕГРН
59:32:1170001	- номер кадастрового квартала
1 •	- обозначение характерных точек границ