

Сообщение № 112/2021

о возможном установлении публичного сервитута

В соответствии со статьей 39.42 Земельного кодекса РФ администрация Добрянского городского округа информирует о возможном установлении публичного сервитута на части земельного участка:

Адрес или местоположение земельных участков	Площадь (кв.м.)	Вид права	Цель, для которой устанавливается публичный сервитут
Пермский край, Добрянский городской округ, рабочий поселок Полазна, кадастровый квартал 59:18:0020101	1416*	публичный сервитут на 49 лет	ВЛ-0,4 ф.1 от ТП-10442, ВЛ-0,4 кв Ф.1 от ТП-10375
Пермский край, Добрянский городской округ, рабочий поселок Полазна, мкр. «Куморова Заводь», 59:18:0020101:6810	139*		
Пермский край, Добрянский городской округ, рабочий поселок Полазна, ул. Сибирская, з/у 2, 59:18:0020101:6655	96*		

* согласно схеме расположения границ публичного сервитута

Заинтересованные лица могут ознакомиться с поступившим ходатайством об установлении публичного сервитута и прилагаемой к нему схемой расположения границ публичного сервитута в Муниципальном казенном учреждении «Добрянский городской информационный центр» по адресу: Пермский край, г. Добрянка, ул. 8 Марта, д. 13, с 8-30 до 13-00 и с 13-48 до 17-30 часов.

Подать заявления об учете прав на земельные участки, в отношении которых поступило ходатайство об установлении публичного сервитута, можно в администрации Добрянского муниципального района, по адресу: Пермский край, г. Добрянка, ул. Советская, д. 14, каб. 305.

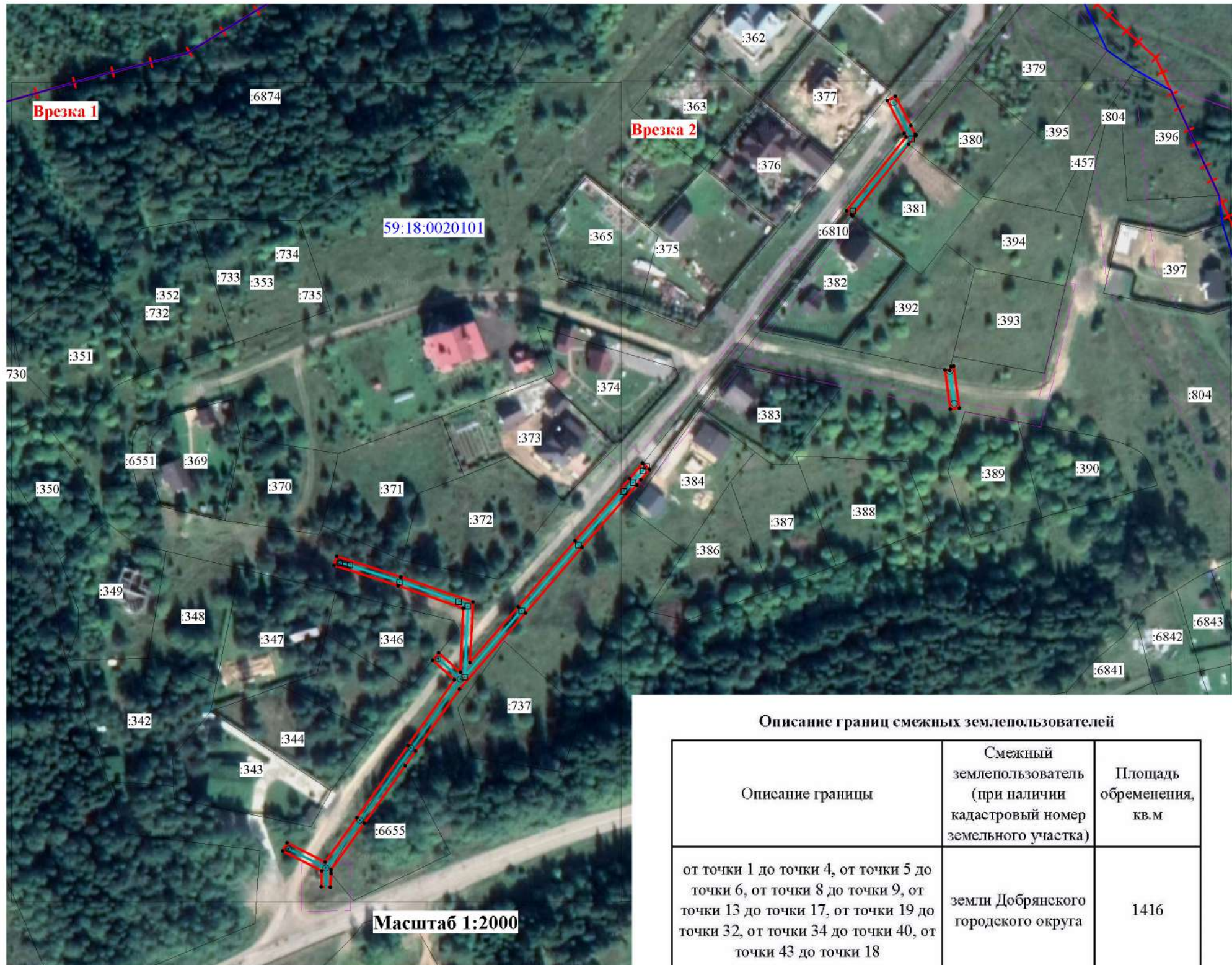
Срок приема заявлений с 22.09.2021 по 21.10.2021 (включительно) с 8-30 до 13-00 и с 13-48 до 17-30 часов, по пятницам до 16-30 часов (кроме выходных и праздничных дней).

Правообладатели земельных участков, подавшие заявления по истечении указанного срока, несут риски невозможности обеспечения их прав в связи с отсутствием информации о таких лицах и их правах на земельные участки.

Объект: ВЛ-0.4кВ ф.1 от ТП-10442, ВЛ-0.4 КВ Ф.1 от ТП-10375

Местоположение: Пермский край, Добрянский городской округ, пгт.Полазна

Площадь земель и/или части земельного участка, кв.м: 1651



Описание границ смежных землепользователей

Описание границы	Смежный землепользователь (при наличии кадастровый номер земельного участка)	Площадь обременения, кв.м
от точки 1 до точки 4, от точки 5 до точки 6, от точки 8 до точки 9, от точки 13 до точки 17, от точки 19 до точки 32, от точки 34 до точки 40, от точки 43 до точки 18	земли Добрянского городского округа	1416
от точки 4 до точки 5, от точки 9 до точки 1, от точки 32 до точки 34	59:18:0020101:6810	139
от точки 6 до точки 7	59:18:0020101:380	0
от точки 7 до точки 8	59:18:0020101:381	0
от точки 12 до точки 13, от точки 17 до точки 12	59:18:0020101:392	0
от точки 18 до точки 19	59:18:0020101:346	0
от точки 40 до точки 43	59:18:0020101:6655	96
Итого		1651

Обозначение характерных точек границ	Координаты, м		Метод определения координат характерной точки	М _г , м
	X	Y		
1	550974.06	2243799.77	Геодезический метод	0.1
2	550988.06	2243792.55	Геодезический метод	0.1
3	550989.88	2243796.10	Геодезический метод	0.1
4	550977.43	2243802.53	Геодезический метод	0.1
5	550973.62	2243804.50	Геодезический метод	0.1
6	550973.16	2243804.73	Геодезический метод	0.1
7	550969.40	2243801.64	Геодезический метод	0.1
8	550938.95	2243777.56	Геодезический метод	0.1
9	550939.30	2243777.14	Геодезический метод	0.1
10	550941.01	2243775.03	Геодезический метод	0.1
11	550972.45	2243800.59	Геодезический метод	0.1
1	550974.06	2243799.77	Геодезический метод	0.1
12	550872.56	2243819.02	Геодезический метод	0.1
13	550874.45	2243819.45	Геодезический метод	0.1
14	550874.62	2243820.76	Геодезический метод	0.1
15	550856.75	2243823.06	Геодезический метод	0.1
16	550856.24	2243819.09	Геодезический метод	0.1
17	550873.00	2243816.94	Геодезический метод	0.1
12	550872.56	2243819.02	Геодезический метод	0.1
18	550749.44	2243597.75	Геодезический метод	0.1
19	550752.54	2243600.29	Геодезический метод	0.1
20	550744.19	2243609.54	Геодезический метод	0.1
21	550771.52	2243610.87	Геодезический метод	0.1
22	550781.19	2243583.04	Геодезический метод	0.1
23	550789.95	2243555.67	Геодезический метод	0.1
24	550793.77	2243556.88	Геодезический метод	0.1
25	550784.99	2243584.31	Геодезический метод	0.1
26	550774.31	2243615.01	Геодезический метод	0.1
27	550748.24	2243613.74	Геодезический метод	0.1
28	550772.10	2243634.46	Геодезический метод	0.1
29	550800.21	2243658.64	Геодезический метод	0.1
30	550826.78	2243682.08	Геодезический метод	0.1
31	550833.32	2243687.63	Геодезический метод	0.1
32	550833.20	2243687.77	Геодезический метод	0.1
33	550830.73	2243690.68	Геодезический метод	0.1
34	550826.24	2243686.86	Геодезический метод	0.1
35	550824.16	2243685.10	Геодезический метод	0.1
36	550797.58	2243661.66	Геодезический метод	0.1
37	550769.48	2243637.50	Геодезический метод	0.1
38	550736.90	2243609.18	Геодезический метод	0.1
39	550710.56	2243590.40	Геодезический метод	0.1
40	550704.37	2243585.98	Геодезический метод	0.1
41	550679.81	2243568.45	Геодезический метод	0.1
42	550660.03	2243554.17	Геодезический метод	0.1
43	550658.40	2243554.11	Геодезический метод	0.1
44	550652.45	2243553.88	Геодезический метод	0.1
45	550652.61	2243549.88	Геодезический метод	0.1
46	550659.50	2243550.15	Геодезический метод	0.1
47	550667.91	2243533.60	Геодезический метод	0.1
48	550671.48	2243535.41	Геодезический метод	0.1
49	550663.27	2243551.58	Геодезический метод	0.1
50	550682.14	2243565.20	Геодезический метод	0.1
51	550712.88	2243587.14	Геодезический метод	0.1
52	550740.99	2243607.11	Геодезический метод	0.1
18	550749.44	2243597.75	Геодезический метод	0.1

Условные обозначения

- проектные границы публичного сервитута
- кадастровый номер квартала
- :22 -граница и номер земельного участка, сведения о котором внесены в ЕГРН
- ВЛ-0.4кВ ф.1 от ТП-10442;
- n1 - обозначение характерной точки проектной границы публичного сервитута
- №11 - обозначение и номер опоры ЛЭП
- охранный зона ЛЭП
- граница муниципального образования



Масштаб 1:1000

