

Сообщение №113/2021 о возможном установлении публичного сервитута

В соответствии со статьей 39.42 Земельного кодекса РФ администрация Добрянского городского округа информирует о возможном установлении публичного сервитута на части земельных участков:

Адрес или местоположение земельных участков	Вид права	Цель, для которой устанавливается публичный сервитут
Пермский край, Добрянский г.о., п. Полазна, ул. Сибирская кадастровый квартал 59:18:0020101 кадастровый номер 59:18:0020101:373 кадастровый номер 59:18:0020101:6810	публичный сервитут на 49 лет	Размещение объекта АО «Газпром газораспределение Пермь» - наружная сеть газоснабжения, кадастровый № сооружения 59:18:0020101:7158

* согласно схеме расположения границ публичного сервитута.

Заинтересованные лица могут ознакомиться с поступившим ходатайством об установлении публичного сервитута и прилагаемой к нему схемой расположения границ публичного сервитута в Муниципальном казенном учреждении «Добрянский городской информационный центр» по адресу: Пермский край, г. Добрянка, ул. 8 Марта, д. 13, с 8-30 до 13-00 и с 13-48 до 17-30 часов.

Подать заявления об учете прав на земельные участки, в отношении которых поступило ходатайство об установлении публичного сервитута, можно в администрации Добрянского городского округа, по адресу: Пермский край, г. Добрянка, ул. Советская, д. 14, каб. 305.

Срок приема заявлений с 22.09.2021 по 21.10.2021 (включительно) с 8-30 до 13-00 и с 13-48 до 17-30 часов, по пятницам до 16-30 часов (кроме выходных и праздничных дней).

Правообладатели земельных участков, подавшие заявления по истечении указанного срока, несут риски невозможности обеспечения их прав в связи с отсутствием информации о таких лицах и их правах на земельные участки.

Схема расположения границ публичного сервитута

Объект: Наружная сеть газоснабжения до границы земельного участка заявителя по адресу: Пермский край, Добрянский м.р.-н., Полазненское г.п., пгт Полазна, ул. Сибирская д. 13.
Кадастровый номер сооружения: 59:18:0020101:7158
(для обслуживания и эксплуатации газопровода)

Каталог координат, м
 Система координат: МСК-59, зона 2
 Метод определения координат - Геодезический

Местоположение: расположенный по адресу: Пермский край, Добрянский м.р.-н., Полазненское г.п., пгт Полазна, ул. Сибирская д. 13

Площадь земель или части земельного участка, кв.м.: 568
 (в т.ч. 59:18:0020101:373=2,92; 59:18:0020101:6810=1,61;
 земли общего пользования=562,95)

Категория земель: Земли населённых пунктов

Вид разрешенного использования:

Описание границ смежных землепользователей:
 От точки н1 до точки н8 - земли общего пользования
 От точки н8 до точки н11 - земельный участок с кадастровым номером 59:18:0020101:6810
 От точки н11 до точки н16 - земли общего пользования
 От точки н16 до точки н1 - земельный участок с кадастровым номером 59:18:0020101: 373

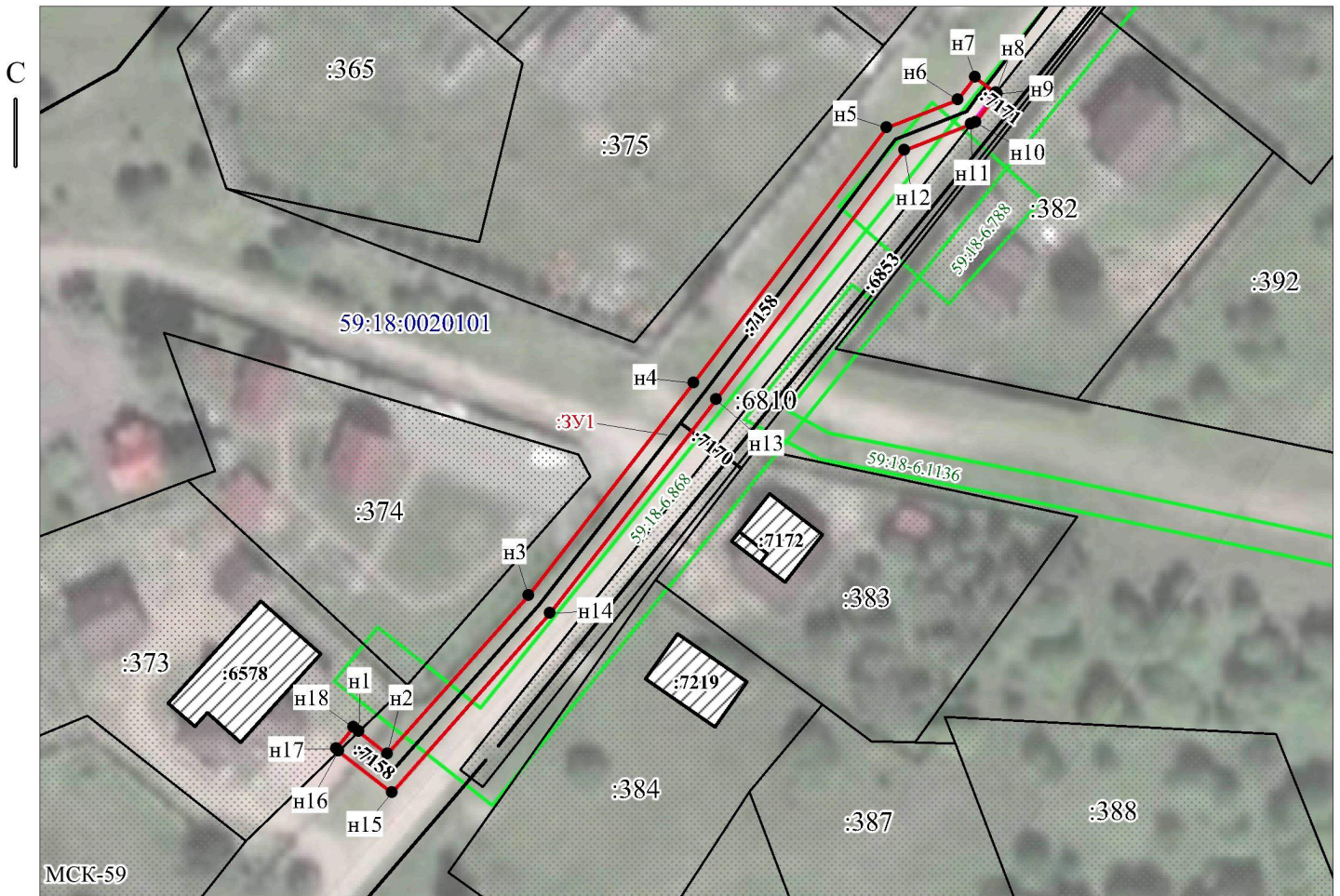
Условные обозначения:

- предполагаемый участок земель, на которых планируется размещение объекта
- :373 - границы и номер земельного участка, сведения о которых внесены в ЕГРН
- :6578 - границы и номер объекта капитального строительства, сведения о которых внесены в ЕГРН
- :7158 - границы и номер объекта капитального строительства, сведения о которых внесены в ЕГРН
- граница кадастрового квартала

59:18:0020101 - номер кадастрового квартала

№ точки границы	X	Y	Средняя квадратическая погрешность положения характерной точки (Мт), м
н1	550833.91	2243669.57	0.10
н2	550830.65	2243673.64	0.10
н3	550853.66	2243694.07	0.10
н4	550884.46	2243718.15	0.10
н5	550921.44	2243746.22	0.10
н6	550925.53	2243756.40	0.10
н7	550928.78	2243758.91	0.10
н8	550926.50	2243761.87	0.10
н9	550926.34	2243762.07	0.10
н10	550922.23	2243758.90	0.10
н11	550921.98	2243758.28	0.10
н12	550918.14	2243748.74	0.10
н13	550882.02	2243721.31	0.10
н14	550851.10	2243697.15	0.10
н15	550825.09	2243674.18	0.10
н16	550831.11	2243666.67	0.10
н17	550831.41	2243666.30	0.10
н18	550834.53	2243668.80	0.10
н1	550833.91	2243669.57	0.10

- 59:18-6.868 - зоны с особыми условиями использования территории, сведения о которых внесены в ЕГРН
- :ЗУ1 - обозначение запрашиваемого земельного участка
- н1 - характерная точка границ земель или части земельного участка



Масштаб 1:1000

Заявитель: _____ / Егошина И.В.

МП (подпись, расшифровка подписи)

(для юридических лиц и индивидуальных предпринимателей)