



АДМИНИСТРАЦИЯ
ДОБРЯНСКОГО ГОРОДСКОГО ОКРУГА

ПОСТАНОВЛЕНИЕ

16.09.2021

№ 1860

г.Добрянка

**Об установлении
публичного сервитута**

В соответствии со статьей 23, главой V.7 Земельного кодекса Российской Федерации, статьей 3.3, частями 3, 4 статьи 3.6 Федерального закона Российской Федерации от 25 октября 2001 г. № 137-ФЗ «О введении в действие Земельного кодекса Российской Федерации», Постановлением Правительства Российской Федерации от 24 февраля 2009 г. № 160 «О порядке установления охранных зон объектов электросетевого хозяйства и особых условий использования земельных участков, расположенных в границах таких зон», Уставом Добрянского городского округа, пунктом 3.4 Положения об управлении имущественных и земельных отношений администрации Добрянского городского округа, утвержденного решением Думы Добрянского городского округа от 19 декабря 2019 г. № 90, рассмотрев представленные документы, ходатайство об установлении публичного сервитута от 02 августа 2021г. вх. № 265-01-01-75-2291 открытого акционерного общества «Межрегиональная распределительная сетевая компания Урала», учитывая отсутствие заявлений иных правообладателей земельных участков в период публикации сообщения № 94/2021 о возможном установлении публичного сервитута,

администрация округа ПОСТАНОВЛЯЕТ:

1. Утвердить границы публичного сервитута, общей площадью 12422 кв. м, на землях, находящихся в государственной собственности, и частях земельных участков согласно приложению к настоящему постановлению.

2. Установить публичный сервитут на основании ходатайства открытого акционерного общества «Межрегиональная распределительная сетевая компания Урала» (620026, Свердловская обл., г. Екатеринбург, ул. Мамина-Сибиряка, д. 140, ОГРН 1056604000970, ИНН 6671163413), общей площадью 12422 кв. м, в целях размещения ВЛ 0,4 кВ ф.№1, сельсовет от ТП-10001, ВЛ-0,4 кВ от ТП-10001, входящей в состав электросетевого

комплекса «Перемская», сроком на 49 лет, на землях, находящихся в государственной собственности, и частях земельных участков согласно приложению к настоящему постановлению.

3. Открытому акционерному обществу «Межрегиональная распределительная сетевая компания Урала» в установленном законом порядке после прекращения действия публичного сервитута привести земли, находящиеся в государственной собственности, и части обремененных публичным сервитутом земельных участков, согласно приложению к настоящему постановлению, в состояние, пригодное для их использования в соответствии с видами разрешенного использования.

4. Открытое акционерное общество «Межрегиональная распределительная сетевая компания Урала» вправе:

4.1 приступить к осуществлению публичного сервитута на землях, находящихся в государственной собственности, и частях земельных участков, согласно приложению к настоящему постановлению, со дня внесения сведений о нем в Единый государственный реестр недвижимости;

4.2 в установленных границах публичного сервитута осуществлять, в соответствии с требованиями законодательства Российской Федерации, деятельность, для обеспечения которой установлен публичный сервитут;

4.3 до окончания срока публичного сервитута обратиться с ходатайством об установлении публичного сервитута на новый срок.

5. Управлению имущественных и земельных отношений администрации Добрянского городского округа в установленном законом порядке обеспечить:

5.1 опубликование настоящего постановления в порядке, установленном для официального опубликования (обнародования) муниципальных правовых актов Добрянского городского округа;

5.2 направление копии настоящего постановления в федеральный орган исполнительной власти, уполномоченный Правительством Российской Федерации на осуществление государственного кадастрового учета, государственной регистрации прав, ведение Единого государственного реестра недвижимости и предоставление сведений, содержащихся в Едином государственном реестре недвижимости;

5.3 направление копии настоящего постановления правообладателям земельных участков согласно приложению к настоящему постановлению;

5.4 направление заявителю копии настоящего постановления, сведений о лицах, являющихся правообладателями земельных участков, согласно приложению к настоящему постановлению.

6. Контроль за исполнением постановления возложить на первого заместителя главы администрации Добрянского городского округа.

Глава городского округа -
глава администрации Добрянского
городского округа



К.В. Лызов

Приложение
к постановлению
администрации Добрянского
городского округа
от 16.09.2021 № 1860

№ п/п	Кадастровый номер, адрес или местоположение земельного участка	Площадь части земельного участка (кв. м)
1	Пермский край, Добрянский городской округ, с. Перемское, кадастровый квартал, 59:18:0730101	2967*
2	Пермский край, Добрянский городской округ, с. Перемское, ул. Новая, з/у 2/2, 59:18:0730101:189	81*
3	Пермский край, Добрянский городской округ, с. Перемское 59:18:0000000:16533	6485*
4	Пермский край, Добрянский городской округ, с. Перемское, ул. Волимская, з/у 13, 59:18:0730101:146	253*
5	Пермский край, Добрянский городской округ, с. Перемское, ул. Северная, з/у 4, 59:18:0730101:1345	222*
6	Пермский край, Добрянский городской округ, с. Перемское, ул. Северная, дом 5, кв.1, 59:18:0730101:484	73*
7	Пермский край, Добрянский городской округ, с. Перемское, ул. Северная, з/у 5/2, 59:18:0730101:1863	78*
8	Пермский край, Добрянский городской округ, с. Перемское, ул. Северная, з/у 7/1, 59:18:0730101:161	93*
9	Пермский край, Добрянский городской округ, с. Перемское, ул. Северная, д 7, кв 2, 59:18:0730101:487	101*
10	Пермский край, Добрянский городской округ, с. Перемское, ул. Северная, д. 9, кв 1, 59:18:0730101:488	12*
11	Пермский край, Добрянский городской округ, с. Перемское, ул. Северная, д.6,59:18:0730101:442	182*
12	Пермский край, Добрянский городской округ, с. Перемское, ул. Северная, з/у 2, 59:18:0730101:424	12*
13	Пермский край, Добрянский городской округ, с. Перемское, ул. Центральная 59:18:0730101:1632	329*
14	Пермский край, Добрянский городской округ, с. Перемское, 59:18:0730101:398	23*
15	Пермский край, Добрянский городской округ, с. Перемское, ул. Центральная, з/у 10/2, 59:18:0730101:1810	35*
16	Пермский край, Добрянский городской округ, с. Перемское, ул. Центральная, з/у 8/2, 59:18:0730101:1868	89*
17	Пермский край, Добрянский городской округ, с. Перемское, ул. Центральная, з/у 4, 59:18:0730101:1837	336*
18	Пермский край, Добрянский городской округ, с. Перемское, ул. Почтовая, д. 3/1, 59:18:0730101:1438	53*

№ п/п	Кадастровый номер, адрес или местоположение земельного участка	Площадь части земельного участка (кв. м)
19	Пермский край, Добрянский городской округ, с. Перемское, ул. Центральная, з/у 2/2, 59:18:0730101:205	123*
20	Пермский край, Добрянский городской округ, с. Перемское, ул. Центральная, з/у 2/1, 59:18:0730101:204	90*
21	Пермский край, Добрянский городской округ, с. Перемское, ул. Новая, з/у 4, 59:18:0730101:1664	83*
22	Пермский край, Добрянский городской округ, с. Перемское, ул. Новая, з/у 3 59:18:0730101:1665	123*
23	Пермский край, Добрянский городской округ, с. Перемское, ул. Центральная, дом 1, кв.1, 59:18:0730101:457	45*
24	Пермский край, Добрянский городской округ, с. Перемское, ул. Волимская, з/у 9/2, 59:18:0730101:1867	169*
25	Пермский край, Добрянский городской округ, с. Перемское, ул. Центральная, д.9, 59:18:0730101:1403	54*
26	Пермский край, Добрянский городской округ, с. Перемское, ул. Косьвинская, з/у 8, 59:18:0730101:200	53*
27	Пермский край, Добрянский городской округ, с. Перемское, ул. Волимская, з/у 4, 59:18:0730101:186	151*
28	Пермский край, Добрянский городской округ, с. Перемское, ул. Косьвинская, з/у 9, 59:18:0730101:193	107*

Объект: ВЛ-0,4 кВ ф.№1, сельсовет от ТП-10001, ВЛ-0,4кВ от ТП-10001, входящей в состав электросетевого комплекса "Перемская" с. Перемское
 Местоположение: Пермский край, Добрянский городской округ, с. Перемское
 Площадь земель и/или части земельного участка, кв.м: 12422

Решением администрации
 Добрянского городского округа
 от 10.09.2021 № 1860



Масштаб 1:2000

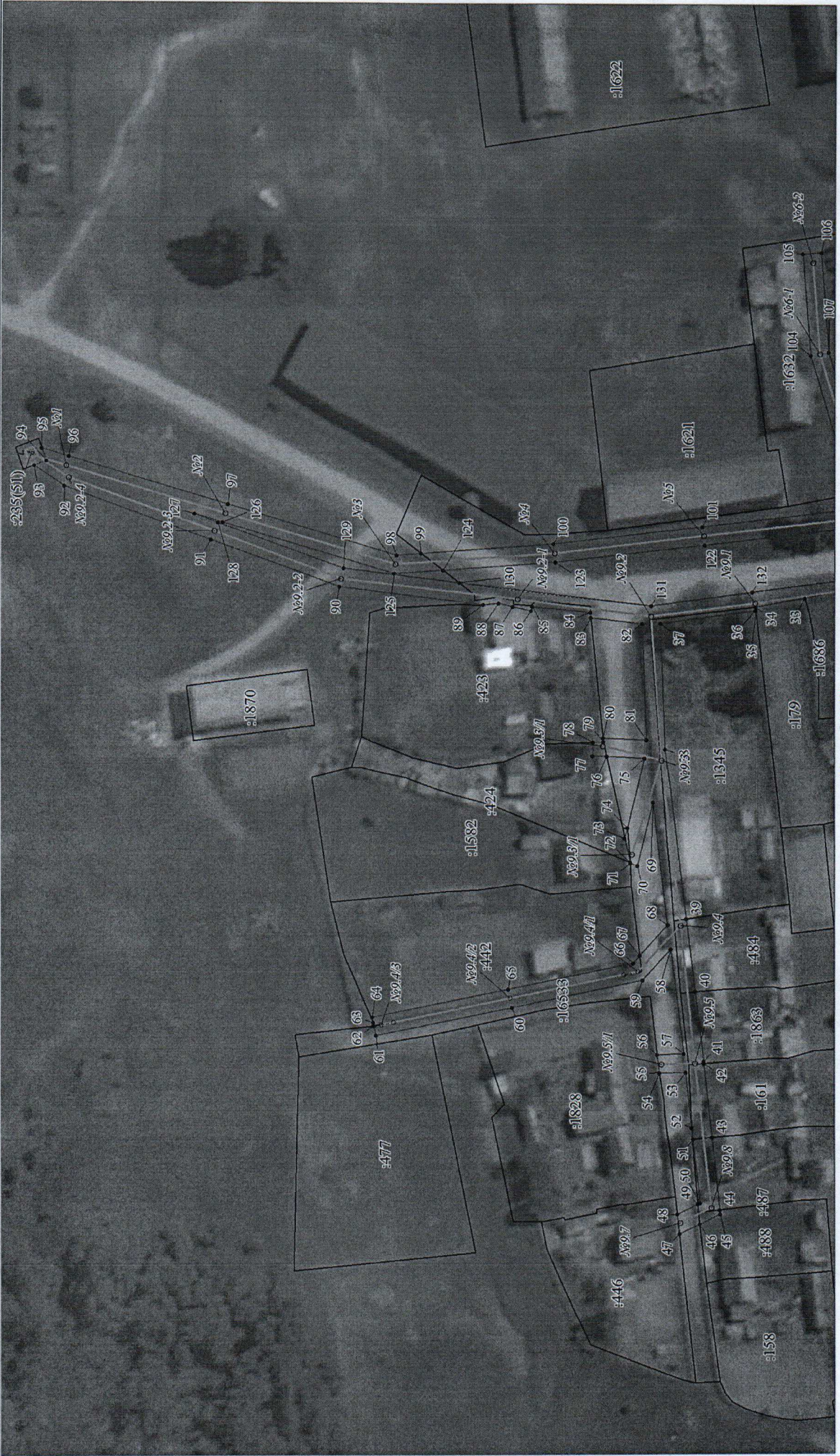
Каталог координат (Система координат МСК-59, зона 2)

Обозначение	Координаты, м		Метод определения координат характерной точки	Mt, м
	X	Y		
1	597127,82	2265841,15	Геодезический метод	0,1
2	597128,21	2265842,18	Геодезический метод	0,1
3	597129,45	2265841,29	Геодезический метод	0,1
4	597138,54	2265834,81	Геодезический метод	0,1
5	597139,60	2265834,06	Геодезический метод	0,1
6	597166,84	2265829,24	Геодезический метод	0,1
7	597191,89	2265821,54	Геодезический метод	0,1
8	597201,10	2265818,70	Геодезический метод	0,1
9	597204,07	2265821,84	Геодезический метод	0,1
10	597204,70	2265826,06	Геодезический метод	0,1
11	597203,06	2265827,28	Геодезический метод	0,1
12	597207,20	2265862,94	Геодезический метод	0,1
13	597210,11	2265862,59	Геодезический метод	0,1
14	597210,20	2265863,18	Геодезический метод	0,1
15	597212,05	2265878,92	Геодезический метод	0,1
16	597211,55	2265879,06	Геодезический метод	0,1
17	597212,31	2265882,01	Геодезический метод	0,1
18	597209,79	2265882,70	Геодезический метод	0,1
19	597212,19	2265899,56	Геодезический метод	0,1
20	597215,09	2265917,52	Геодезический метод	0,1
21	597214,00	2265921,59	Геодезический метод	0,1
22	597216,75	2265921,15	Геодезический метод	0,1
23	597219,48	2265946,53	Геодезический метод	0,1
24	597221,69	2265960,75	Геодезический метод	0,1

Условные обозначения

- проектные границы публичного сервитута
- 59:18:0730101 - кадастровый номер квартала
- граница и номер земельного участка, сведения о котором внесены в ЕГРН
- Воздушная линия электропередачи ВЛ-0,4 кВ ф.№1, сельсовет от ТП-10001, ВЛ-0,4кВ от ТП-10001, входящей в состав электросетевого комплекса "Перемская"
- 1 - обозначение характерной точки проектной границы публичного сервитута
- №11 - обозначение и номер опоры ЛЭП
- охранный зона ЛЭП

Врезка 1



Машираб 1:1000



Масштаб 1:1000

Обозначение	Координаты, м		Метод определения координат характерной точки	Мг, м	Обозначение	Координаты, м		Метод определения координат характерной точки	Мг, м	Обозначение	Координаты, м		Метод определения координат характерной точки	Мг, м
	X	Y				X	Y				X	Y		
25	597224,15	2265976,62	Геодезический метод	0,1	130	597373,18	2266115,99	Геодезический метод	0,1	236	597124,76	2265890,18	Геодезический метод	0,1
26	597224,30	2265977,58	Геодезический метод	0,1	131	597372,14	2266110,14	Геодезический метод	0,1	237	597126,21	2265889,77	Геодезический метод	0,1
27	597230,12	2266015,04	Геодезический метод	0,1	132	597294,38	2266113,96	Геодезический метод	0,1	238	597129,29	2265888,88	Геодезический метод	0,1
28	597234,96	2266047,82	Геодезический метод	0,1	133	597245,34	2266120,78	Геодезический метод	0,1	239	597130,50	2265893,74	Геодезический метод	0,1
29	597239,93	2266075,19	Геодезический метод	0,1	134	597235,65	2266122,18	Геодезический метод	0,1	240	597126,27	2265894,96	Геодезический метод	0,1
30	597240,43	2266083,24	Геодезический метод	0,1	135	597193,68	2266128,23	Геодезический метод	0,1	241	597124,12	2265895,58	Геодезический метод	0,1
31	597245,94	2266117,18	Геодезический метод	0,1	136	597172,75	2266131,25	Геодезический метод	0,1	242	597104,17	2265901,33	Геодезический метод	0,1
32	597270,44	2266114,53	Геодезический метод	0,1	137	597130,38	2266137,78	Геодезический метод	0,1	243	597094,94	2265903,98	Геодезический метод	0,1
33	597280,34	2266112,47	Геодезический метод	0,1	138	597095,98	2266142,35	Геодезический метод	0,1	244	597096,56	2265919,67	Геодезический метод	0,1
34	597293,49	2266110,05	Геодезический метод	0,1	139	597067,56	2266153,50	Геодезический метод	0,1	245	597097,05	2265924,43	Геодезический метод	0,1
35	597293,37	2266109,04	Геодезический метод	0,1	140	597077,11	2266179,86	Геодезический метод	0,1	246	597097,90	2265932,66	Геодезический метод	0,1
36	597293,68	2266109,00	Геодезический метод	0,1	141	597075,75	2266180,14	Геодезический метод	0,1	247	597097,13	2265962,29	Геодезический метод	0,1
37	597318,58	2266105,44	Геодезический метод	0,1	142	597075,71	2266179,88	Геодезический метод	0,1	248	597104,69	2265961,21	Геодезический метод	0,1
38	597317,22	2266071,58	Геодезический метод	0,1	143	597051,23	2266183,20	Геодезический метод	0,1	249	597123,38	2265958,26	Геодезический метод	0,1
39	597311,53	2266026,12	Геодезический метод	0,1	144	597051,94	2266187,92	Геодезический метод	0,1	250	597151,70	2265954,38	Геодезический метод	0,1
40	597309,07	2266006,49	Геодезический метод	0,1	145	597053,12	2266197,38	Геодезический метод	0,1	251	597161,14	2265953,00	Геодезический метод	0,1
41	597306,74	2265987,84	Геодезический метод	0,1	146	597053,41	2266197,77	Геодезический метод	0,1	252	597161,32	2265952,97	Геодезический метод	0,1
42	597306,68	2265987,27	Геодезический метод	0,1	147	597054,18	2266202,93	Геодезический метод	0,1	253	597173,74	2265951,03	Геодезический метод	0,1
43	597304,52	2265967,36	Геодезический метод	0,1	148	597056,95	2266202,52	Геодезический метод	0,1	254	597186,12	2265949,10	Геодезический метод	0,1
44	597302,39	2265947,77	Геодезический метод	0,1	149	597057,81	2266203,67	Геодезический метод	0,1	255	597207,04	2265945,82	Геодезический метод	0,1
45	597302,26	2265946,63	Геодезический метод	0,1	150	597054,25	2266203,98	Геодезический метод	0,1	256	597214,30	2265944,68	Геодезический метод	0,1
46	597307,65	2265943,98	Геодезический метод	0,1	151	597054,63	2266206,06	Геодезический метод	0,1	257	597208,87	2265894,80	Геодезический метод	0,1
47	597313,04	2265941,33	Геодезический метод	0,1	152	597047,96	2266206,19	Геодезический метод	0,1	258	597205,24	2265863,84	Геодезический метод	0,1
48	597313,62	2265946,62	Геодезический метод	0,1	153	597030,14	2266181,68	Геодезический метод	0,1	259	597199,41	2265824,46	Геодезический метод	0,1
49	597308,20	2265949,27	Геодезический метод	0,1	154	596994,29	2266187,87	Геодезический метод	0,1	260	597193,01	2265826,42	Геодезический метод	0,1
50	597307,61	2265949,56	Геодезический метод	0,1	155	596981,04	2266190,16	Геодезический метод	0,1	261	597191,08	2265827,02	Геодезический метод	0,1
51	597309,54	2265966,83	Геодезический метод	0,1	156	596976,75	2266190,67	Геодезический метод	0,1	262	597168,02	2265834,10	Геодезический метод	0,1
52	597309,88	2265969,87	Геодезический метод	0,1	157	596959,94	2266193,51	Геодезический метод	0,1	263	597161,16	2265835,31	Геодезический метод	0,1
53	597311,56	2265985,00	Геодезический метод	0,1	158	596959,02	2266188,84	Геодезический метод	0,1	264	597144,67	2265838,24	Геодезический метод	0,1
54	597318,38	2265984,63	Геодезический метод	0,1	159	597026,98	2266177,14	Геодезический метод	0,1	265	597141,58	2265838,79	Геодезический метод	0,1
55	597318,39	2265984,73	Геодезический метод	0,1	160	597017,58	2266163,76	Геодезический метод	0,1	266	597137,11	2265841,98	Геодезический метод	0,1
56	597319,02	2265989,60	Геодезический метод	0,1	161	596970,29	2266173,58	Геодезический метод	0,1	267	597125,81	2265850,02	Геодезический метод	0,1
57	597312,08	2265989,94	Геодезический метод	0,1	162	596969,76	2266170,40	Геодезический метод	0,1	268	597124,23	2265845,81	Геодезический метод	0,1
58	597315,54	2266017,86	Геодезический метод	0,1	163	596969,67	2266169,00	Геодезический метод	0,1	269	597116,10	2265824,15	Геодезический метод	0,1
59	597323,04	2266009,59	Геодезический метод	0,1	164	596980,63	2266168,00	Геодезический метод	0,1	270	597117,59	2265823,53	Геодезический метод	0,1
60	597358,35	2266002,07	Геодезический метод	0,1	165	596980,38	2266166,37	Геодезический метод	0,1	271	597112,96	2265813,85	Геодезический метод	0,1
61	597395,19	2265994,46	Геодезический метод	0,1	166	596992,17	2266163,92	Геодезический метод	0,1	272	597117,00	2265812,32	Геодезический метод	0,1
62	597395,73	2265997,06	Геодезический метод	0,1	167	597014,46	2266159,28	Геодезический метод	0,1	1	597127,82	2265841,15	Геодезический метод	0,1
63	597395,92	2265997,98	Геодезический метод	0,1	168	597012,56	2266156,88	Геодезический метод	0,1					
64	597396,20	2265999,35	Геодезический метод	0,1	169	597016,48	2266153,76	Геодезический метод	0,1	273	597207,50	2265950,81	Геодезический метод	0,1
65	597399,38	2266006,96	Геодезический метод	0,1	170	597034,63	2266179,11	Геодезический метод	0,1	274	597186,88	2265954,04	Геодезический метод	0,1
66	597325,66	2266014,14	Геодезический метод	0,1	171	597048,15	2266198,00	Геодезический метод	0,1	275	597173,94	2265956,06	Геодезический метод	0,1
67	597323,88	2266016,10	Геодезический метод	0,1	172	597046,15	2266181,95	Геодезический метод	0,1	276	597163,29	2265957,72	Геодезический метод	0,1
68	597316,34	2266024,40	Геодезический метод	0,1	173	597046,04	2266181,10	Геодезический метод	0,1	277	597149,16	2265983,38	Геодезический метод	0,1
69	597320,44	2266057,28	Геодезический метод	0,1	174	597070,44	2266176,12	Геодезический метод	0,1	278	597146,63	2265987,98	Геодезический метод	0,1
70	597324,62	2266040,37	Геодезический метод	0,1	175	597062,84	2266155,01	Геодезический метод	0,1	279	597145,23	2265987,17	Геодезический метод	0,1
71	597326,50	2266040,97	Геодезический метод	0,1	176	597061,48	2266150,50	Геодезический метод	0,1	280	597145,18	2265986,80	Геодезический метод	0,1
72	597326,51	2266041,24	Геодезический метод	0,1	177	597061,37	2266150,13	Геодезический метод	0,1	281	597144,69	2265986,87	Геодезический метод	0,1
73	597327,99	2266047,67	Геодезический метод	0,1	178	597063,70	2266149,66	Геодезический метод	0,1	282	597142,30	2265985,48	Геодезический метод	0,1
74	597327,31	2266050,46	Геодезический метод	0,1	179	597078,53	2266143,83	Геодезический метод	0,1	283	597156,91	2265959,02	Геодезический метод	0,1
75	597322,79	2266069,15	Геодезический метод	0,1	180	597081,77	2266142,56	Геодезический метод	0,1	284	597157,12	2265958,64	Геодезический метод	0,1
76	597333,00	2266069,52	Геодезический метод	0,1	181	597082,46	2266142,43	Геодезический метод	0,1	285	597152,50	2265959,33	Геодезический метод	0,1
77	597336,74	2266069,65	Геодезический метод	0,1	182	597082,44	2266142,30	Геодезический метод	0,1	286	597126,10	2265963,22	Геодезический метод	0,1
78	597336,64	2266073,38	Геодезический метод	0,1	183	597094,44	2266137,59	Геодезический метод	0,1	287	597104,27	2265966,33	Геодезический метод	0,1
79	597333,92	2266073,52	Геодезический метод	0,1	184	597089,04	2266102,32	Геодезический метод	0,1	288	597096,38	2265967,46	Геодезический метод	0,1
80	597334,03	2266074,54	Геодезический метод	0,1	185	597075,60	2266089,54	Геодезический метод	0,1	289	597095,65	2265967,56	Геодезический метод	0,1
81	597322,29	2266074,05	Геодезический метод	0,1	186	597059,21	2266073,96	Геодезический метод	0,1	290	597082,38	2265979,09	Геодезический метод	0,1
82	597323,57	2266105,34	Геодезический метод	0,1	187	597064,30	2266075,05	Геодезический метод	0,1	291	597077,94	2265982,94	Геодезический метод	0,1
83	597337,47	2266106,89	Геодезический метод	0,1	188	597065,36	2266072,91	Геодезический метод	0,1	292	597072,23	2266000,16	Геодезический метод	0,1
84	597337,62	2266108,30	Геодезический метод	0,1	189	597074,61	2266081,69	Геодезический метод	0,1	293	597067,23	2266015,86	Геодезический метод	0,1
85	597353,37	2266109,76	Геодезический метод	0,1	190	597087,85	2266094,24	Геодезический метод	0,1	294	597064,64	2266024,00	Геодезический метод	0,1
86	597353,76	2266108,67	Геодезический метод	0,1	191	597084,04	2266069,38	Геодезический метод	0,1	295	597069,09	2266023,83	Геодезический метод	0,1
87	597358,70	2266109,73	Геодезический метод	0,1	192	597077,82	2266028,50	Геодезический метод	0,1	296	597081,75	2266023,35	Геодезический метод	0,1
88	597362,54	2266110,63	Геодезический метод	0,1	193	597067,15	2266028,92	Геодезический метод	0,1	297	597082,64	2266030,04	Геодезический метод	0,1
89	597366,62	2266110,19	Геодезический метод	0,1	194	597067,11	2266028,64	Геодезический метод	0,1	298	597089,17	2266077,83	Геодезический метод	0,1
90	597405,70	2266114,78	Геодезический метод	0,1	195	597062,03	2266029,11	Геодезический метод	0,1	299	597090,26	2266083,06	Геодезический метод	0,1
91	597440,27	2266127,18	Геодезический метод	0,1	196	597052,48	2266029,48	Геодезический метод	0,1	300	597093,71	2266105,33	Геодезический метод	0,1
92	597480,12	2266141,38	Геодезический метод	0,1	197	597025,84	2266031,04	Геодезический метод	0,1	301	597093,98	2266107,08	Геодезический метод	0,1
93	597488,44	2266146,79	Геодезический метод	0,1	198	597022,01	2266032,50	Геодезический метод	0,1	302	597094,82	2266106,95	Геодезический метод	0,1
94	597485,13	2266148,06	Геодезический метод	0,1	199	597012,11	2266036,29	Геодезический метод	0,1	303	597096,42	2266117,29	Геодезический метод	0,1
95	597486,36	2266151,35	Геодезический метод											

Описание границы	Смежный землепользователь (при наличии кадастровый номер земельного участка)	Площадь обременения, кв.м
1	2	3
от точки 1 до точки 3, от точки 237 до точки 240, от точки 266 до точки 268	59:18:0730101:189	81
от точки 3 до точки 4, от точки 7 до точки 8, от точки 9 до точки 10, от точки 24 до точки 25, от точки 46 до точки 47, от точки 80 до точки 83, от точки 99 до точки 103, от точки 108 до точки 114, от точки 117 до точки 124, от точки 130 до точки 134, от точки 135 до точки 142, от точки 154 до точки 155, от точки 157 до точки 162, от точки 166 до точки 170, от точки 172 до точки 176, от точки 179 до точки 180, от точки 182 до точки 185, от точки 189 до точки 193, от точки 198 до точки 199, от точки 201 до точки 203, от точки 206 до точки 207, от точки 210 до точки 211, от точки 215 до точки 217, от точки 221 до точки 224, от точки 228 до точки 230, от точки 233 до точки 235, от точки 242 до точки 244, от точки 245 до точки 248, от точки 251 до точки 253, от точки 255 до точки 260, от точки 261 до точки 263, от точки 264 до точки 266, от точки 271 до точки 1, от точки 275 до точки 277, от точки 281 до точки 283, от точки 287 до точки 288, от точки 290 до точки 293, от точки 295 до точки 296, от точки 310 до точки 311, от точки 312 до точки 316, от точки 325 до точки 328, от точки 335 до точки 273	59:18:0000000:16533	6485
от точки 4 до точки 7, от точки 260 до точки 261, от точки 263 до точки 264	59:18:0730101:146	253
от точки 8 до точки 9	59:18:0730101:144	-
от точки 10 до точки 13	59:18:0730101:498	-
от точки 15 до точки 19	59:18:0730101:1864	-
от точки 19 до точки 22	59:18:0730101:1865	-
от точки 29 до точки 30, от точки 33 до точки 35	59:18:0730101:179	-
от точки 30 до точки 33	59:18:0730101:1686	-
от точки 35 до точки 39	59:18:0730101:1345	222
от точки 39 до точки 40	59:18:0730101:484	73
от точки 40 до точки 42	59:18:0730101:1863	78
от точки 42 до точки 43, от точки 51 до точки 52	59:18:0730101:161	93
от точки 43 до точки 44, от точки 49 до точки 51	59:18:0730101:487	101
от точки 44 до точки 46	59:18:0730101:488	12
от точки 47 до точки 48	59:18:0730101:446	-
от точки 54 до точки 56	59:18:0730101:1828	-
от точки 63 до точки 67	59:18:0730101:442	182
от точки 71 до точки 72	59:18:0730101:1582	-
от точки 72 до точки 73, от точки 76 до точки 79	59:18:0730101:424	12
от точки 79 до точки 80, от точки 83 до точки 89	59:18:0730101:423	-
от точки 93 до точки 95	59:18:0000000:235	-
от точки 103 до точки 108	59:18:0730101:1632	329
от точки 115 до точки 116	59:18:0730101:1623	-
от точки 142 до точки 144, от точки 146 до точки 148	59:18:0730101:217	-
от точки 155 до точки 157	59:18:0730101:1563	-
от точки 163 до точки 165	59:18:0730101:460	-
от А до А	59:18:0730101:398	23
от точки 176 до точки 179, от точки 180 до точки 182	59:18:0730101:1810	35
от точки 185 до точки 186, от точки 188 до точки 189	59:18:0730101:1868	89
от точки 186 до точки 188	59:18:0730101:1820	-
от точки 193 до точки 195	59:18:0730101:39	-
от точки 195 до точки 198, от точки 211 до точки 215, от точки 216 до точки 217, от точки 293 до точки 295	59:18:0730101:1837	336
от точки 218 до точки 221	59:18:0730101:1438	53
от точки 224 до точки 226, от точки 288 до точки 290	59:18:0730101:205	123
от точки 226 до точки 228, от точки 244 до точки 245	59:18:0730101:204	90
от точки 230 до точки 231	59:18:0730101:1664	83
от точки 235 до точки 236, от точки 241 до точки 242	59:18:0730101:1665	123
от точки 250 до точки 251, от точки 283 до точки 285	59:18:0730101:457	45
от точки 253 до точки 255, от точки 273 до точки 275	59:18:0730101:1867	169
от точки 269 до точки 271	59:18:0730101:1654	-
от точки 279 до точки 281	59:18:0730101:1691	-
от точки 296 до точки 297	59:18:0730101:1882	-
от точки 297 до точки 298	59:18:0730101:1567	-
от точки 298 до точки 302	59:18:0730101:199	-
от точки 303 до точки 305	59:18:0730101:1403	54
от точки 307 до точки 308	59:18:0730101:200	53
от точки 316 до точки 318, от точки 321 до точки 323	59:18:0730101:186	151
от точки 318 до точки 321	59:18:0730101:193	107
от точки 323 до точки 325, от точки 328 до точки 331	59:18:0730101:185	-
от точки 333 до точки 335	59:18:0730101:184	-
от точки 13 до точки 15, от точки 22 до точки 24, от точки 25 до точки 29, от точки 62 до точки 63, от точки 73 до точки 74, от точки 89 до точки 93, от точки 95 до точки 99, от точки 114 до точки 115, от точки 116 до точки 117, от точки 124 до точки 130, от точки 134 до точки 135, от точки 144 до точки 146, от точки 148 до точки 149, от точки 151 до точки 154, от точки 162 до точки 163, от точки 165 до точки 166, от точки 170 до точки 172, от точки 199 до точки 201, от точки 203 до точки 206, от точки 207 до точки 210, от точки 236 до точки 237, от точки 240 до точки 241, от точки 248 до точки 250, от точки 268 до точки 269, от точки 277 до точки 279, от точки 285 до точки 287, от точки 302 до точки 303, от точки 305 до точки 307, от точки 308 до точки 310, от точки 311 до точки 312, от точки 331 до точки 333	земли Добрянского городского округа	2967