



АДМИНИСТРАЦИЯ
ДОБРЯНСКОГО ГОРОДСКОГО ОКРУГА

ПОСТАНОВЛЕНИЕ

10.09.2021

№ 1814

г.Добрянка

**Об установлении
публичного сервитута**

В соответствии со статьей 23, главой V.7 Земельного кодекса Российской Федерации, статьей 3.3, частями 3, 4 статьи 3.6 Федерального закона Российской Федерации от 25 октября 2001 г. № 137-ФЗ «О введении в действие Земельного кодекса Российской Федерации», Постановлением Правительства Российской Федерации от 24 февраля 2009 г. № 160 «О порядке установления охранных зон объектов электросетевого хозяйства и особых условий использования земельных участков, расположенных в границах таких зон», Уставом Добрянского городского округа, пунктом 3.4 Положения об управлении имущественных и земельных отношений администрации Добрянского городского округа, утвержденного решением Думы Добрянского городского округа от 19 декабря 2019 г. № 90, рассмотрев представленные документы, ходатайство об установлении публичного сервитута от 29 июля 2021 г. № 265-01-01-75-2275 открытого акционерного общества «Межрегиональная распределительная сетевая компания Урала», учитывая отсутствие заявлений иных правообладателей земельных участков в период публикации сообщения № 91/2021 о возможном установлении публичного сервитута, администрация округа **ПОСТАНОВЛЯЕТ:**

1. Утвердить границы публичного сервитута, общей площадью 553 кв. м, в том числе на часть земельного участка с кадастровым номером 59:18:2950101:12, на земли, находящиеся в государственной собственности, расположенные в кадастровых кварталах 59:18:0300101, 59:18:2950101.

2. Установить публичный сервитут на основании ходатайства открытого акционерного общества «Межрегиональная распределительная сетевая компания Урала» (620026, Свердловская обл., г. Екатеринбург, ул. Мамина-Сибиряка, д. 140, ОГРН 1056604000970, ИНН 6671163413), общей площадью 553 кв. м, в том числе:

на части земельного участка с кадастровым номером 59:18:2950101:12, расположенного по адресу: Пермский край, Добрянский район, Вильвенское сельское поселение, в районе д. Большое Спицыно;

на землях, находящихся в государственной собственности, расположенных в кадастровом квартале 59:18:0300101 по адресу: Пермский край, Добрянский городской округ, д. Большое Спицыно, в кадастровом квартале 59:18:2950101 по адресу: Пермский край, Добрянский городской округ, в районе д. Большое Спицыно, в целях размещения ВЛ-0,4 кВ ф. 2 от ТП-10370, сроком на 49 лет.

3. Открытому акционерному обществу «Межрегиональная распределительная сетевая компания Урала» в установленном законом порядке после прекращения действия публичного сервитута привести земли и часть земельного участка с кадастровым номером 59:18:2950101:12, обремененные публичным сервитутом, в состояние, пригодное для их использования в соответствии с видом разрешенного использования.

4. Открытое акционерное общество «Межрегиональная распределительная сетевая компания Урала» вправе:

4.1 приступить к осуществлению публичного сервитута со дня внесения сведений о нем в Единый государственный реестр недвижимости;

4.2 в установленных границах публичного сервитута осуществлять, в соответствии с требованиями законодательства Российской Федерации, деятельность, для обеспечения которой установлен публичный сервитут;

4.3 до окончания срока публичного сервитута обратиться с ходатайством об установлении публичного сервитута на новый срок.

5. Управлению имущественных и земельных отношений администрации Добрянского городского округа в установленном законом порядке обеспечить:

5.1 опубликование настоящего постановления в порядке, установленном для официального опубликования (обнародования) муниципальных правовых актов Добрянского городского округа;

5.2 направление копии настоящего постановления в федеральный орган исполнительной власти, уполномоченный Правительством Российской Федерации на осуществление государственного кадастрового учета, ведение Единого государственного реестра недвижимости и предоставление сведений, содержащихся в Едином государственном реестре недвижимости;

5.3 направление заявителю копии настоящего постановления, сведений о лице, являющемся правообладателем земельного участка с кадастровым номером 59:18:2950101:12.

6. Контроль за исполнением постановления возложить на первого заместителя главы администрации Добрянского городского округа.

Глава городского округа -
глава администрации
Добрянского городского округа



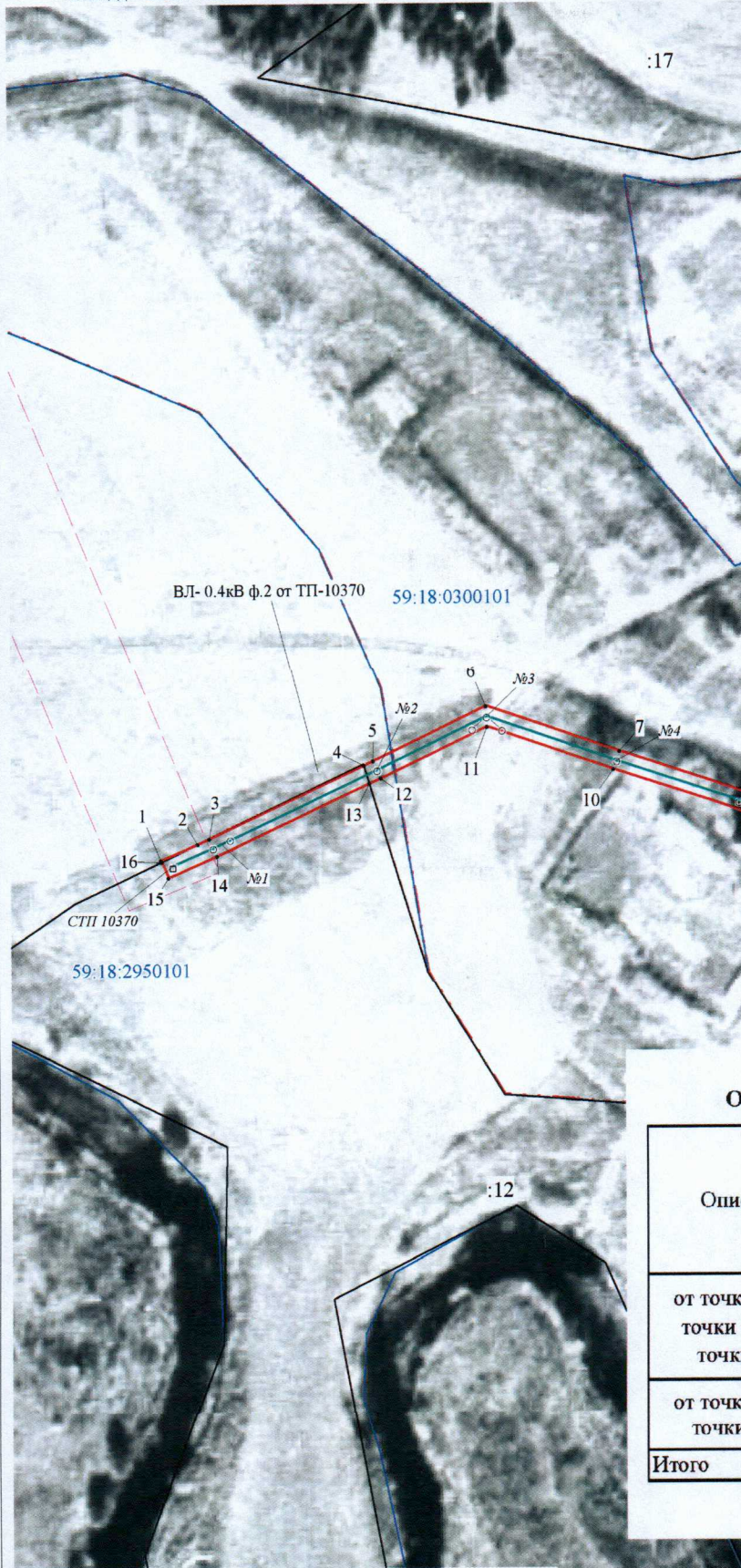
К.В. Лызов

Схема расположения границ публичного сервитута

Объект: ВЛ- 0.4кВ ф.2 от ТП-10370

Местоположение: Пермский край, Добрянский городской округ, д.Большое Спицино

Площадь земель и/или части земельного участка, кв.м: 553



Каталог координат (Система координат МСК-59, зона 2)

Обозначение характерных точек границ	Координаты, м		Метод определения координат характерной точки	Mt, м
	X	Y		
1	2	3	4	5
1	570269.73	2278865.10	Геодезический метод	0.1
2	570273.18	2278873.08	Геодезический метод	0.1
3	570274.23	2278875.53	Геодезический метод	0.1
4	570289.68	2278908.58	Геодезический метод	0.1
5	570290.58	2278910.50	Геодезический метод	0.1
6	570302.05	2278934.60	Геодезический метод	0.1
7	570292.46	2278963.22	Геодезический метод	0.1
8	570282.32	2278994.56	Геодезический метод	0.1
9	570278.53	2278993.35	Геодезический метод	0.1
10	570288.66	2278961.96	Геодезический метод	0.1
11	570297.75	2278934.86	Геодезический метод	0.1
12	570286.96	2278912.20	Геодезический метод	0.1
13	570285.82	2278909.77	Геодезический метод	0.1
14	570270.59	2278877.17	Геодезический метод	0.1
15	570266.05	2278866.67	Геодезический метод	0.1
16	570269.43	2278865.23	Геодезический метод	0.1
1	570269.73	59:18:06101010	Геодезический метод	0.1

Описание границ смежных землепользователей

Описание границы	Смежный землепользователь (при наличии кадастровый номер земельного участка)	Площадь обременения, кв.м
от точки 1 до точки 2, от точки 4 до точки 13, от точки 16 до точки 1	земли Добрянского горлдского округа	364
от точки 2 до точки 4, от точки 13 до точки 16	59:18:2950101:12	189
Итого		553

Условные обозначения

- проектные границы публичного сервитута
- кадастровый номер квартала
- граница и номер земельного участка, сведения о котором внесены в ЕГРН
- ВЛ- 0.4кВ ф.2 от ТП-10370
- n1 - обозначение характерной точки проектной границы публичного сервитута
- №11 - обозначение и номер опоры ЛЭП
- опора №1
- - - - - охранный зона ЛЭП
- - - - - граница муниципального образования

Масштаб 1:1000