

Сообщение № 108/2021 о возможном установлении публичного сервитута

В соответствии со статьей 39.42 Земельного кодекса РФ администрация Добрянского городского округа информирует о возможном установлении публичного

Адрес или местоположение земельных участков	Вид права	Цель, для которой устанавливается публичный сервитут
Пермский край, Добрянский г.о., СПК «Добрянский», ур. «У МТФ» кадастровый номер 59:18:2760102:263 кадастровый номер 59:18:2760102:262 кадастровый номер 59:18:2760102:285 кадастровый номер 59:18:2760102:268 кадастровый номер 59:18:2760102:264	публичный сервитут на 49 лет	Размещение объекта ОАО «МРСК Урала» - ВЛ 0,4 кВ № 3 (от оп.№5 - №5.5) от ТП-10182, ВЛ 0,4 кВ № 1 оп.№12.3.7 - №12.3.12 от ТП-10182, ВЛ 0,4 кВ ф.2 оп.№22 - №24 от ТП-10031
Пермский край, Добрянский г.о., СПК «Добрянский», ур. «Выше Завожика» кадастровый номер 59:18:2760101:319 кадастровый номер 59:18:2760101:329 кадастровый номер 59:18:2760101:298		
Пермский край, Добрянский г.о., д. Завожик кадастровый квартал 59:18:0540101		

сервитута на части земельных участков:

* согласно схеме расположения границ публичного сервитута.

Заинтересованные лица могут ознакомиться с поступившим ходатайством об установлении публичного сервитута и прилагаемой к нему схемой расположения границ публичного сервитута в Муниципальном казенном учреждении «Добрянский городской информационный центр» по адресу: Пермский край, г. Добрянка, ул. 8 Марта, д. 13, с 8-30 до 13-00 и с 13-48 до 17-30 часов.

Подать заявления об учете прав на земельные участки, в отношении которых поступило ходатайство об установлении публичного сервитута, можно в администрации Добрянского городского округа, по адресу: Пермский край, г. Добрянка, ул. Советская, д. 14, каб. 305.

Срок приема заявлений с 08.09.2021 по 07.10.2021 (включительно) с 8-30 до 13-00 и с 13-48 до 17-30 часов, по пятницам до 16-30 часов (кроме выходных и праздничных дней).

Правообладатели земельных участков, подавшие заявления по истечении указанного срока, несут риски невозможности обеспечения их прав в связи с отсутствием информации о таких лицах и их правах на земельные участки.

Схема расположения границ публичного сервитута

Объект: ВЛ-0,4кВ №3 (от оп.№5- №5.5) от ТП-10182, ВЛ 0,4 кВ №1 оп.№12.3.7 - №12.3.12 от ТП-10182, ВЛ 0,4 кВ ф.2 оп.№22 - №24 от ТП-10031

Местоположение: Пермский край, Добрянский городской округ, д.Завожик

Площадь земель и/или части земельного участка, кв.м: 1097

Условные обозначения

- :3У1 -проектные границы публичного сервитута
- 59:18:0540101 -кадастровый номер квартала
- :22 -граница и номер земельного участка, сведения о котором внесены в ЕГРН
- Воздушная линия электропередачи ВЛ-0,4кВ №3 (от оп.№5-№5.5) от ТП-10182, ВЛ 0,4 кВ №1 оп.№12.3.7 - №12.3.12 от ТП-10182, ВЛ 0,4 кВ ф.2 оп.№22 - №24 от ТП-10031
- n1 - обозначение характерной точки проектной границы публичного сервитута
- №11 - обозначение и номер опоры ЛЭП
- охранный зона ЛЭП
- граница населенного пункта



Каталог координат (Система координат МСК-59, зона 2)

Обозначение характерных	Координаты, м		Метод определения координат характерной точки	Мп, м
	X	Y		
1	2	3	4	5
1	575386,32	2244575,00	Геодезический метод	0,1
2	575409,27	2244566,09	Геодезический метод	0,1
3	575415,57	2244563,64	Геодезический метод	0,1
4	575439,59	2244554,32	Геодезический метод	0,1
5	575444,38	2244552,46	Геодезический метод	0,1
6	575469,99	2244542,52	Геодезический метод	0,1
7	575473,44	2244541,18	Геодезический метод	0,1
8	575473,94	2244543,08	Геодезический метод	0,1
9	575503,39	2244531,48	Геодезический метод	0,1
10	575530,04	2244520,98	Геодезический метод	0,1
11	575530,87	2244523,15	Геодезический метод	0,1
12	575501,48	2244534,57	Геодезический метод	0,1
13	575471,43	2244546,24	Геодезический метод	0,1
14	575441,03	2244558,04	Геодезический метод	0,1
15	575410,71	2244569,81	Геодезический метод	0,1
16	575380,48	2244581,56	Геодезический метод	0,1
17	575379,92	2244580,10	Геодезический метод	0,1
18	575379,04	2244577,83	Геодезический метод	0,1
19	575386,32	2244575,00	Геодезический метод	0,1
19	575568,89	2243507,59	Геодезический метод	0,1
20	575567,85	2243504,59	Геодезический метод	0,1
21	575573,89	2243502,33	Геодезический метод	0,1
22	575578,91	2243500,44	Геодезический метод	0,1
23	575580,21	2243504,22	Геодезический метод	0,1
24	575575,18	2243506,15	Геодезический метод	0,1
25	575572,92	2243507,02	Геодезический метод	0,1
26	575583,46	2243537,52	Геодезический метод	0,1
27	575579,68	2243538,79	Геодезический метод	0,1
19	575568,89	2243507,59	Геодезический метод	0,1
28	576077,08	2244024,19	Геодезический метод	0,1
29	576087,04	2244006,03	Геодезический метод	0,1
30	576053,07	2243987,38	Геодезический метод	0,1
31	576038,14	2243978,99	Геодезический метод	0,1
32	576021,41	2243970,09	Геодезический метод	0,1
33	576019,58	2243969,57	Геодезический метод	0,1
34	576011,88	2243958,33	Геодезический метод	0,1
35	576013,00	2243957,79	Геодезический метод	0,1
36	576016,06	2243957,37	Геодезический метод	0,1
37	576022,62	2243966,93	Геодезический метод	0,1
38	576044,54	2243979,19	Геодезический метод	0,1
39	576069,58	2243992,44	Геодезический метод	0,1
40	576091,70	2244004,13	Геодезический метод	0,1
41	576080,15	2244025,83	Геодезический метод	0,1
28	576077,08	2244024,19	Геодезический метод	0,1

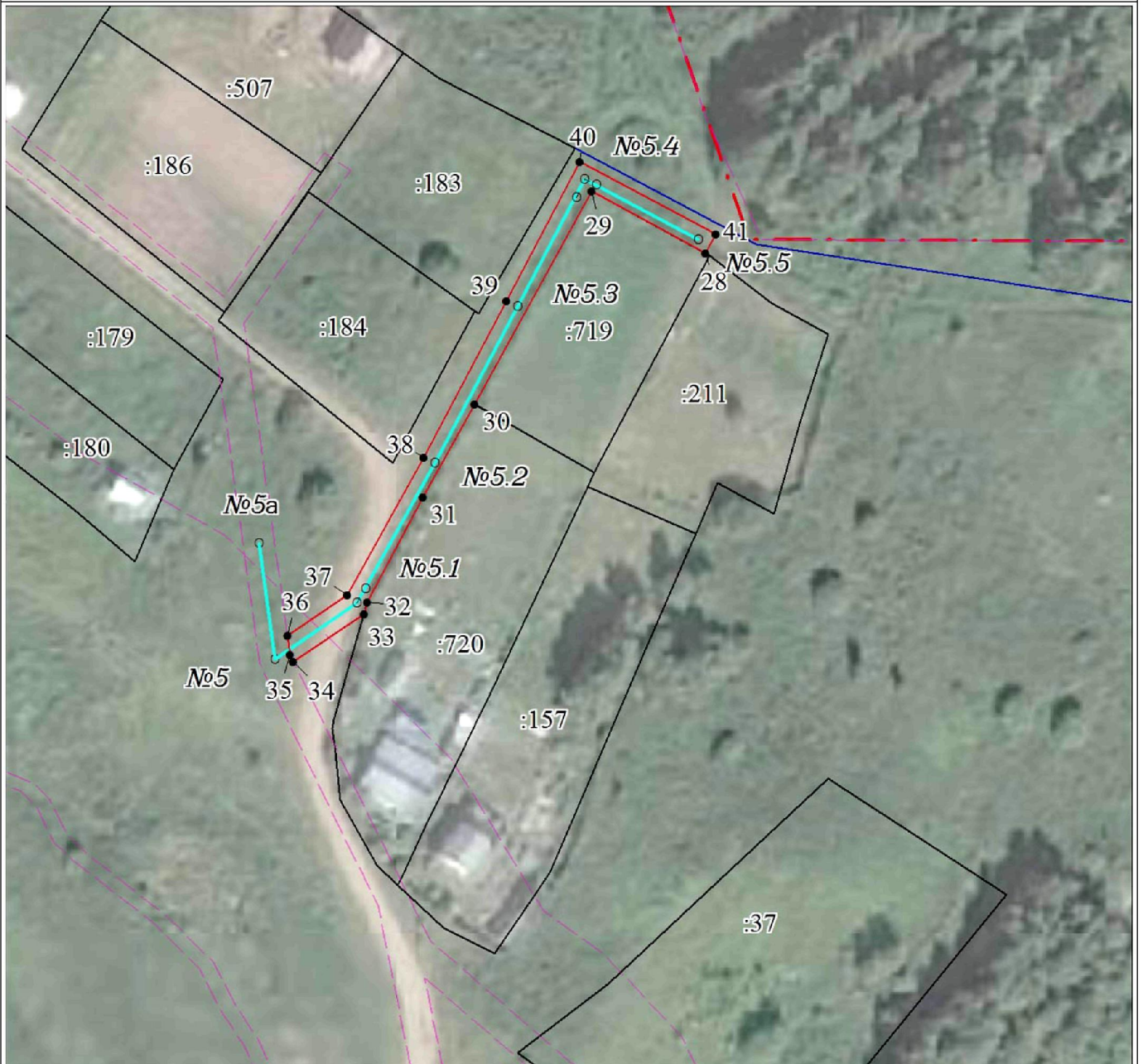
Описание границ смежных землепользователей

Описание границы	Смежный землепользователь (при наличии кадастровый номер земельного участка)	Площадь обременения, кв.м
от точки 1 до точки 3	59:18:2760102:263	73
от точки 3 до точки 5	59:18:2760102:262	67
от точки 5 до точки 7	59:18:2760102:285	63
от точки 7 до точки 9	59:18:2760102:261	-
от точки 9 до точки 10	59:18:2760102:260	-
от точки 10 до точки 17	59:18:2760102:268	313
от точки 17 до точки 1	59:18:2760102:264	19
от точки 19 до точки 21	59:18:2760101:319	21
от точки 21 до точки 24	59:18:2760101:329	22
от точки 24 до точки 26, от точки 27 до точки 19	59:18:2760101:298	134
от точки 28 до точки 30	59:18:0540101:719	-
от точки 30 до точки 33	59:18:0540101:720	-
от точки 33 до точки 28	земли Добрянского городского округа	385
Итого		1097

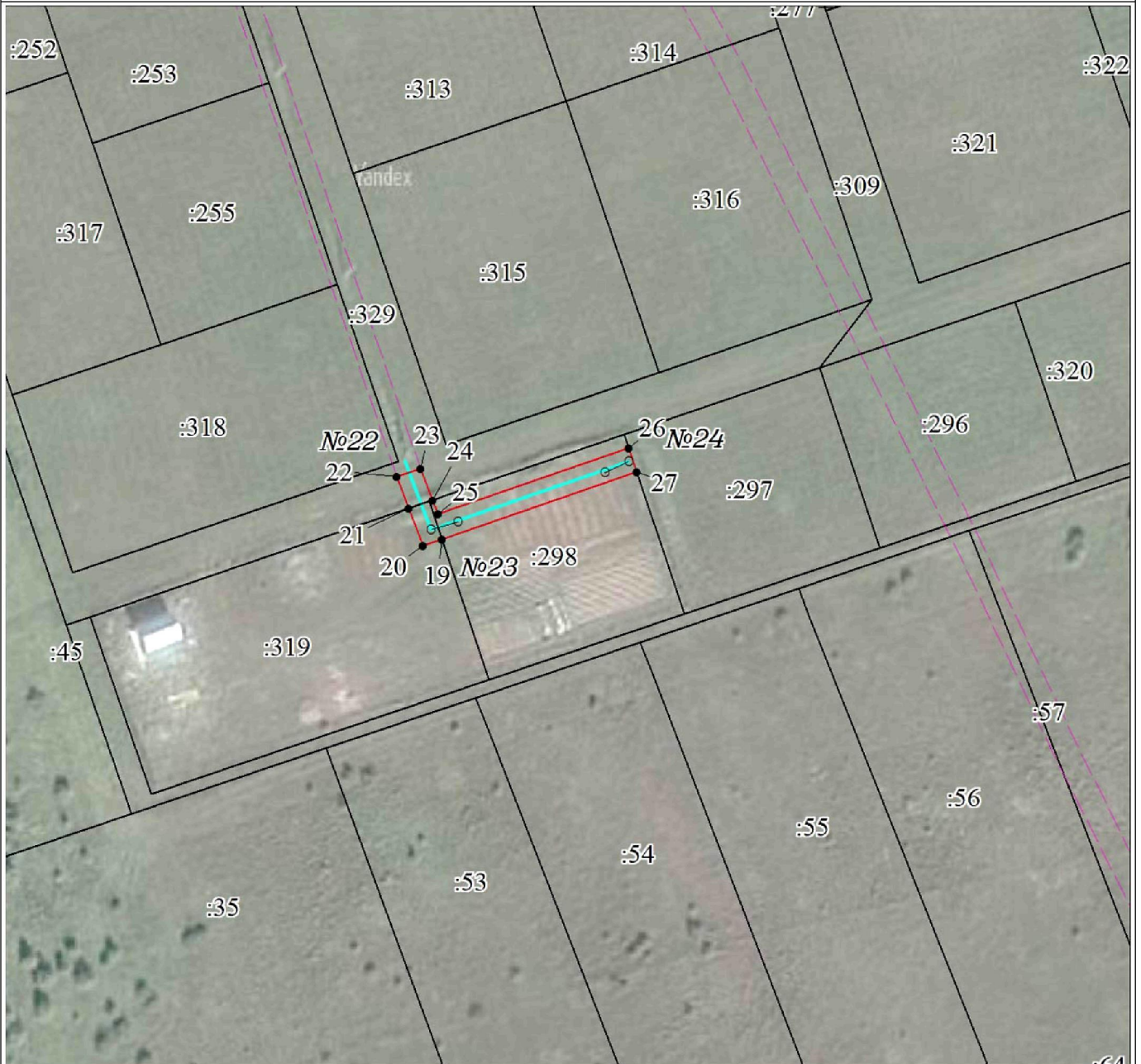


Масштаб 1:3500





Масштаб 1:1000



Масштаб 1:1000



Масштаб 1:1000