



АДМИНИСТРАЦИЯ
ДОБРЯНСКОГО ГОРОДСКОГО ОКРУГА

ПОСТАНОВЛЕНИЕ

16.08.2021

№ 1633

г.Добрянка

**Об установлении публичного
сервитута**

В соответствии со статьей 23, главой V.7 Земельного кодекса Российской Федерации, статьей 3.3, частями 3, 4 статьи 3.6 Федерального закона Российской Федерации от 25 октября 2001 г. № 137-ФЗ «О введении в действие Земельного кодекса Российской Федерации», Постановлением Правительства Российской Федерации от 24 февраля 2009 г. № 160 «О порядке установления охранных зон объектов электросетевого хозяйства и особых условий использования земельных участков, расположенных в границах таких зон», Уставом Добрянского городского округа, пунктом 3.4 Положения об управлении имущественных и земельных отношений администрации Добрянского городского округа, утвержденного решением Думы Добрянского городского округа от 19 декабря 2019 г. № 90, рассмотрев представленные документы, ходатайство об установлении публичного сервитута от 09 июля 2021 г. вх. № 265-01-01-75-2056 открытого акционерного общества «Межрегиональная распределительная сетевая компания Урала», учитывая отсутствие заявлений иных правообладателей земельных участков в период публикации сообщения о возможном установлении публичного сервитута от 14 июля 2021 г. № 84/2021, администрация округа **ПОСТАНОВЛЯЕТ:**

1. Утвердить границы публичного сервитута, общей площадью 10772 кв. м, на землях, находящихся в государственной собственности, и частях земельных участков согласно приложению к настоящему постановлению.
2. Установить публичный сервитут на основании ходатайства открытого акционерного общества «Межрегиональная распределительная сетевая компания Урала» (620026, Свердловская обл., г. Екатеринбург, ул. Мамина-Сибиряка, д. 140, ОГРН 1056604000970, ИНН 6671163413), общей площадью 10772 кв. м, в целях размещения ВЛ-0,4 кВ ТП-10175, входящей в состав электросетевого комплекса «Промплощадка», сроком на 49 лет,

на землях, находящихся в государственной собственности, и частях земельных участков согласно приложению к настоящему постановлению.

3. Открытому акционерному обществу «Межрегиональная распределительная сетевая компания Урала» в установленном законом порядке после прекращения действия публичного сервитута привести земли, находящиеся в государственной собственности, и части обремененных публичным сервитутом земельных участков, согласно приложению к настоящему постановлению, в состояние, пригодное для их использования в соответствии с видами разрешенного использования.

4. Открытое акционерное общество «Межрегиональная распределительная сетевая компания Урала» вправе:

4.1 приступить к осуществлению публичного сервитута на землях, находящихся в государственной собственности, и частях земельных участков, согласно приложению к настоящему постановлению, со дня внесения сведений о нем в Единый государственный реестр недвижимости;

4.2 в установленных границах публичного сервитута осуществлять, в соответствии с требованиями законодательства Российской Федерации, деятельность, для обеспечения которой установлен публичный сервитут;

4.3 до окончания срока публичного сервитута обратиться с ходатайством об установлении публичного сервитута на новый срок.

5. Управлению имущественных и земельных отношений администрации Добрянского городского округа в установленном законом порядке обеспечить:

5.1 опубликование настоящего постановления в порядке, установленном для официального опубликования (обнародования) муниципальных правовых актов Добрянского городского округа;

5.2 направление копии настоящего постановления в федеральный орган исполнительной власти, уполномоченный Правительством Российской Федерации на осуществление государственного кадастрового учета, государственной регистрации прав, ведение Единого государственного реестра недвижимости и предоставление сведений, содержащихся в Едином государственном реестре недвижимости;

5.3 направление копии настоящего постановления правообладателям земельных участков согласно приложению к настоящему постановлению;

5.4 направление заявителю копии настоящего постановления, сведений о лицах, являющихся правообладателями земельных участков, согласно приложению к настоящему постановлению.

6. Контроль за исполнением постановления возложить на первого заместителя главы администрации Добрянского городского округа.

Глава городского округа -
глава администрации Добрянского
городского округа



К.В. Лызов

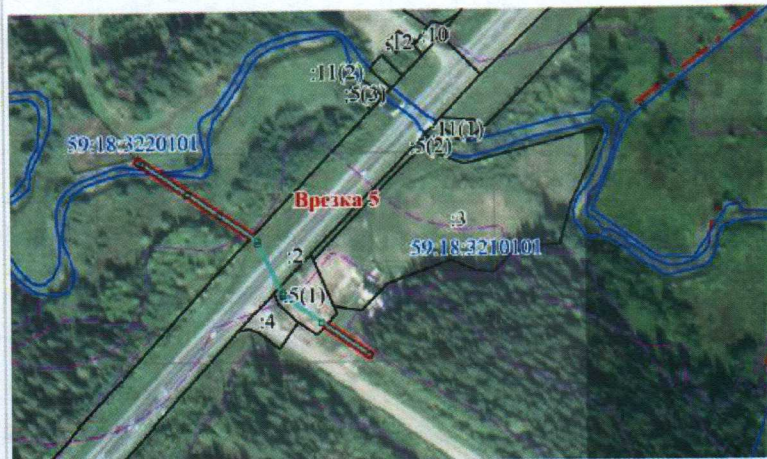
Приложение
к постановлению
администрации Добрянского
городского округа
от 16.08.2021 № 1633

№ п/п	Кадастровый номер, адрес или местоположение земельного участка	Площадь части земельного участка (кв. м)
1	Пермский край, Добрянский район, Добрянское городское поселение, д. Фоминка, кадастровый номер 59:18:1340101:156*	129
2	Пермский край, Добрянский район, Добрянское городское поселение, д. Фоминка, ул. Соликамская, д. 24, кадастровый номер 59:18:1340101:83*	24
3	Пермский край, Добрянский район, г. Добрянка, д. Фоминка, кадастровый номер 59:18:1340101:73*	81
4	Пермский край, Добрянский район, Добрянское городское поселение, д. Фоминка, ул. Соликамская, дом 35, кадастровый номер 59:18:1340101:17*	54
5	Пермский край, Добрянский район, вблизи д.Фоминка, ур. "Фоминские поля", кадастровый номер 59:18:3220101:3*	20
6	Пермский край, Добрянский г.о., д. Фоминка, кадастровый квартал 59:18:1340101; в районе д. Фоминка, кадастровый квартал 59:18:3220101*	10464

Объект: ВЛ-0,4кВ ТП-10175, входящая в состав электросетевого комплекса "Промплощадка"
 Местооположение: Пермский край, Добрянский городской округ, д. Фоминка
 Площадь земель и/или части земельного участка, кв.м: 10772

Условные обозначения

- проектные границы публичного сервитута
- кадастровый номер квартала
- граница и номер земельного участка, сведения о котором внесены в ЕГРН
- Воздушная линия электропередачи ВЛ-0,4кВ ТП-10175, входящая в состав электросетевого комплекса "Промплощадка"
- 1 - обозначение характерной точки проектной границы публичного сервитута
- №11 - обозначение и номер опоры ЛЭП
- охранная зона ЛЭП



Описание границ смежных землепользователей

Описание границы	Смежный землепользователь (при наличии кадастровый номер земельного участка)	Площадь обременения, кв.м
1	2	3
от точки 22 до точки 23, от точки 25 до точки 26, от точки 31 до точки 32, от точки 33 до точки 35	59:18:1340101:156	129
от точки 44 до точки 47	59:18:1340101:83	24
от точки 73 до точки 75	59:18:1340101:32	-
от точки 77 до точки 80	59:18:1340101:161	-
от точки 82 до точки 85	59:18:1340101:13	-
от точки 91 до точки 93	59:18:1340101:82	-
от точки 96 до точки 99	59:18:1340101:277	-
от точки 107 до точки 109, от точки 112 до точки 114	59:18:1340101:73	81
от точки 121 до точки 122	59:18:1340101:80	-
от точки 123 до точки 124, от точки 126 до точки 127	59:18:1340101:17	54
от точки 145 до точки 2	59:18:3220101:3	20
от точки 149 до точки 148	59:18:0000000:9	-
от точки 155 до точки 158	59:18:3210101:5	-
от точки 2 до точки 22, от точки 23 до точки 25, от точки 32 до точки 33, от точки 35 до точки 44, от точки 47 до точки 73, от точки 75 до точки 77, от точки 80 до точки 82, от точки 85 до точки 91, от точки 93 до точки 96, от точки 99 до точки 107, от точки 109 до точки 112, от точки 114 до точки 121, от точки 122 до точки 123, от точки 124 до точки 126, от точки 127 до точки 145, от точки 147 до точки 149, от точки 148 до точки 147, от точки 151 до точки 151, от точки 158 до точки 155	земли Добрянского городского округа	10464

Масштаб 1:3500

УТВЕРЖДЕНА

постановлением администрации
 Добрянского городского округа
 от 16.08.2021 № 1633

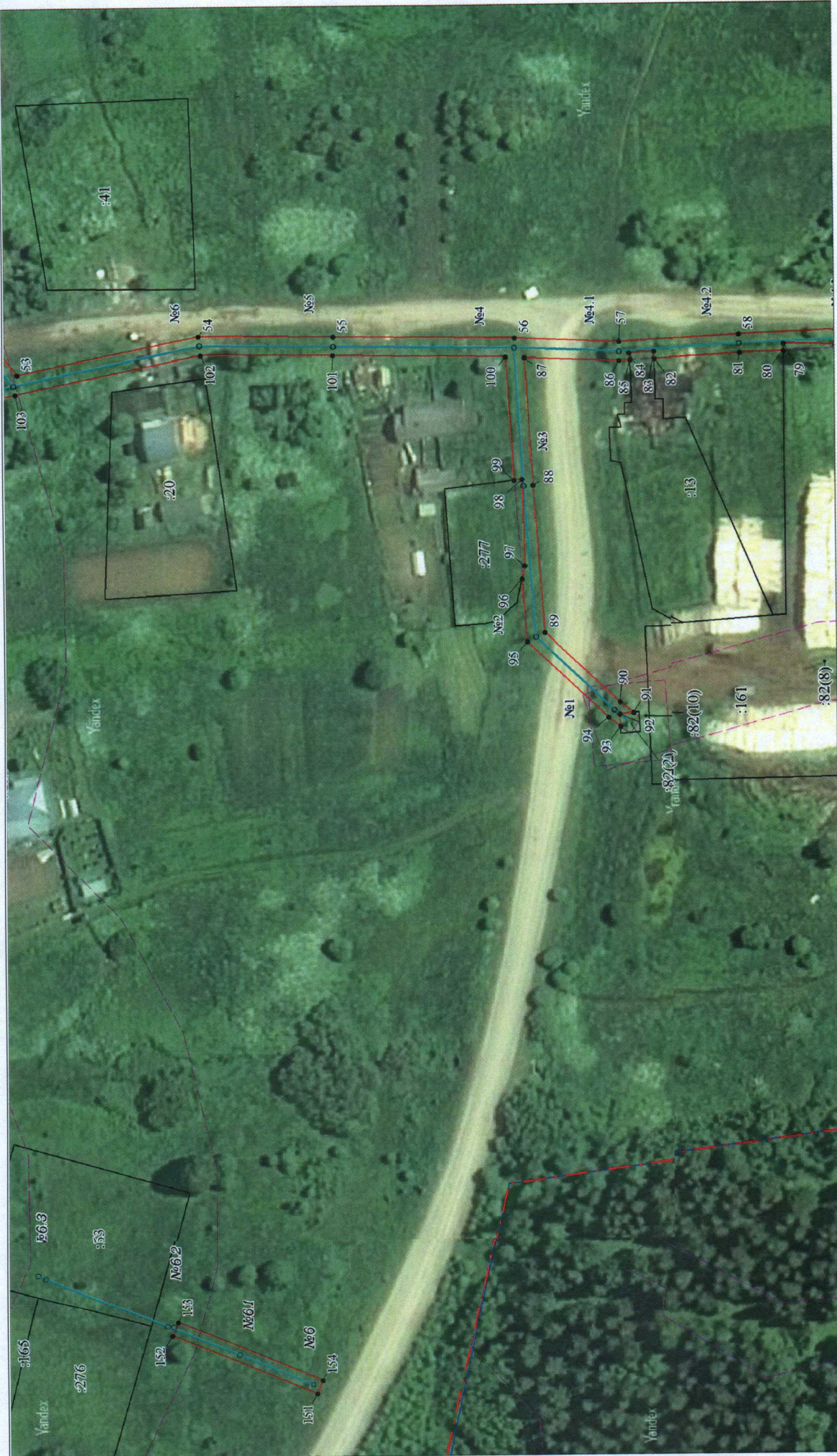


Масштаб 1:1000



Масштаб 1:1000

Врезка 3



Мащтаб 1:1000



Масштаб 1:1000



Мащтаб 1:1000

Каталог координат (Система координат МСК-59, зона 2)

Лист 7 из 7 листов

Обозначение	Координаты, м		Метод определения координат характерной точки	Мт, м	Обозначение	Координаты, м		Метод определения координат характерной точки	Мт, м
	X	Y				X	Y		
	1	2				3	4		
1	579695,05	2255855,53	Геодезический метод	0,1	83	578836,25	2255917,60	Геодезический метод	0,1
2	579690,54	2255855,10	Геодезический метод	0,1	84	578843,02	2255917,16	Геодезический метод	0,1
3	579558,54	2255843,08	Геодезический метод	0,1	85	578842,82	2255915,40	Геодезический метод	0,1
4	579503,38	2255839,13	Геодезический метод	0,1	86	578845,66	2255915,25	Геодезический метод	0,1
5	579457,04	2255841,70	Геодезический метод	0,1	87	578871,54	2255916,33	Геодезический метод	0,1
6	579412,70	2255839,77	Геодезический метод	0,1	88	578869,30	2255882,42	Геодезический метод	0,1
7	579382,81	2255845,15	Геодезический метод	0,1	89	578866,29	2255843,35	Геодезический метод	0,1
8	579341,24	2255852,15	Геодезический метод	0,1	90	578846,03	2255824,79	Геодезический метод	0,1
9	579300,77	2255859,65	Геодезический метод	0,1	91	578842,41	2255822,02	Геодезический метод	0,1
10	579296,48	2255871,52	Геодезический метод	0,1	92	578846,22	2255821,69	Геодезический метод	0,1
11	579338,97	2255865,17	Геодезический метод	0,1	93	578845,94	2255818,44	Геодезический метод	0,1
12	579378,23	2255860,63	Геодезический метод	0,1	94	578849,23	2255820,94	Геодезический метод	0,1
13	579413,64	2255858,44	Геодезический метод	0,1	95	578871,11	2255841,00	Геодезический метод	0,1
14	579456,92	2255857,67	Геодезический метод	0,1	96	578872,41	2255857,69	Геодезический метод	0,1
15	579464,27	2255907,19	Геодезический метод	0,1	97	578871,68	2255861,03	Геодезический метод	0,1
16	579459,31	2255907,92	Геодезический метод	0,1	98	578872,17	2255884,00	Геодезический метод	0,1
17	579452,61	2255862,75	Геодезический метод	0,1	99	578874,40	2255883,74	Геодезический метод	0,1
18	579413,84	2255863,44	Геодезический метод	0,1	100	578876,56	2255916,48	Геодезический метод	0,1
19	579378,67	2255865,60	Геодезический метод	0,1	101	578923,52	2255917,17	Геодезический метод	0,1
20	579339,63	2255870,13	Геодезический метод	0,1	102	578959,40	2255917,54	Геодезический метод	0,1
21	579295,41	2255876,71	Геодезический метод	0,1	103	579009,67	2255907,58	Геодезический метод	0,1
22	579298,48	2255910,34	Геодезический метод	0,1	104	579057,74	2255897,48	Геодезический метод	0,1
23	579298,91	2255915,08	Геодезический метод	0,1	105	579057,78	2255870,56	Геодезический метод	0,1
24	579298,93	2255915,29	Геодезический метод	0,1	106	579053,35	2255829,73	Геодезический метод	0,1
25	579300,74	2255916,97	Геодезический метод	0,1	107	579051,14	2255800,86	Геодезический метод	0,1
26	579305,26	2255921,17	Геодезический метод	0,1	108	579050,57	2255793,38	Геодезический метод	0,1
27	579320,20	2255935,02	Геодезический метод	0,1	109	579049,63	2255793,65	Геодезический метод	0,1
28	579351,52	2255967,87	Геодезический метод	0,1	110	579021,51	2255801,58	Геодезический метод	0,1
29	579347,90	2255971,31	Геодезический метод	0,1	111	579020,15	2255796,77	Геодезический метод	0,1
30	579316,69	2255938,58	Геодезический метод	0,1	112	579048,60	2255788,75	Геодезический метод	0,1
31	579309,75	2255932,15	Геодезический метод	0,1	113	579055,09	2255786,92	Геодезический метод	0,1
32	579295,49	2255918,92	Геодезический метод	0,1	114	579056,19	2255801,36	Геодезический метод	0,1
33	579294,65	2255918,15	Геодезический метод	0,1	115	579058,33	2255829,27	Геодезический метод	0,1
34	579294,11	2255917,65	Геодезический метод	0,1	116	579062,78	2255870,29	Геодезический метод	0,1
35	579292,60	2255901,00	Геодезический метод	0,1	117	579062,75	2255896,54	Геодезический метод	0,1
36	579290,17	2255874,25	Геодезический метод	0,1	118	579176,86	2255877,00	Геодезический метод	0,1
37	579295,09	2255860,65	Геодезический метод	0,1	119	579178,03	2255850,88	Геодезический метод	0,1
38	579258,56	2255866,92	Геодезический метод	0,1	120	579159,96	2255859,36	Геодезический метод	0,1
39	579227,78	2255873,03	Геодезический метод	0,1	121	579158,63	2255856,52	Геодезический метод	0,1
40	579245,91	2255897,69	Геодезический метод	0,1	122	579158,55	2255854,50	Геодезический метод	0,1
41	579241,88	2255900,65	Геодезический метод	0,1	123	579167,31	2255850,39	Геодезический метод	0,1
42	579222,33	2255874,07	Геодезический метод	0,1	124	579183,30	2255842,89	Геодезический метод	0,1
43	579182,00	2255881,21	Геодезический метод	0,1	125	579183,38	2255842,85	Геодезический метод	0,1
44	579183,48	2255897,06	Геодезический метод	0,1	126	579183,33	2255843,85	Геодезический метод	0,1
45	579183,95	2255902,15	Геодезический метод	0,1	127	579183,08	2255849,71	Геодезический метод	0,1
46	579178,97	2255902,61	Геодезический метод	0,1	128	579181,94	2255876,14	Геодезический метод	0,1
47	579178,57	2255898,29	Геодезический метод	0,1	129	579222,99	2255868,88	Геодезический метод	0,1
48	579177,06	2255882,06	Геодезический метод	0,1	130	579257,66	2255862,00	Геодезический метод	0,1
49	579060,76	2255901,96	Геодезический метод	0,1	131	579296,26	2255855,39	Геодезический метод	0,1
50	579014,67	2255911,63	Геодезический метод	0,1	132	579295,17	2255819,33	Геодезический метод	0,1
51	579031,37	2255932,25	Геодезический метод	0,1	133	579294,78	2255783,58	Геодезический метод	0,1
52	579027,49	2255935,40	Геодезический метод	0,1	134	579292,33	2255741,52	Геодезический метод	0,1
53	579009,15	2255912,79	Геодезический метод	0,1	135	579297,32	2255741,23	Геодезический метод	0,1
54	578959,86	2255922,54	Геодезический метод	0,1	136	579299,78	2255783,42	Геодезический метод	0,1
55	578923,45	2255922,17	Геодезический метод	0,1	137	579300,17	2255819,22	Геодезический метод	0,1
56	578874,11	2255921,44	Геодезический метод	0,1	138	579301,31	2255854,47	Геодезический метод	0,1
57	578845,69	2255920,25	Геодезический метод	0,1	139	579340,37	2255847,23	Геодезический метод	0,1
58	578813,57	2255921,96	Геодезический метод	0,1	140	579381,95	2255840,22	Геодезический метод	0,1
59	578780,86	2255923,23	Геодезический метод	0,1	141	579412,36	2255834,75	Геодезический метод	0,1
60	578762,02	2255938,22	Геодезический метод	0,1	142	579457,01	2255836,69	Геодезический метод	0,1
61	578758,91	2255934,30	Геодезический метод	0,1	143	579503,42	2255834,13	Геодезический метод	0,1
62	578772,93	2255923,17	Геодезический метод	0,1	144	579558,95	2255838,10	Геодезический метод	0,1
63	578741,38	2255922,73	Геодезический метод	0,1	145	579692,41	2255850,25	Геодезический метод	0,1
64	578702,96	2255922,85	Геодезический метод	0,1	146	579695,52	2255850,55	Геодезический метод	0,1
65	578667,62	2255922,43	Геодезический метод	0,1	1	579695,05	2255855,53	Геодезический метод	0,1
66	578640,34	2255922,69	Геодезический метод	0,1					
67	578635,85	2255939,32	Геодезический метод	0,1	147	579292,30	2255144,56	Геодезический метод	0,1
68	578631,02	2255938,02	Геодезический метод	0,1	148	579295,62	2255146,79	Геодезический метод	0,1
69	578635,15	2255922,69	Геодезический метод	0,1	149	579242,54	2255225,71	Геодезический метод	0,1
70	578543,64	2255921,98	Геодезический метод	0,1	150	579239,60	2255222,91	Геодезический метод	0,1
71	578543,68	2255916,98	Геодезический метод	0,1	147	579292,30	2255144,56	Геодезический метод	0,1
72	578638,41	2255917,71	Геодезический метод	0,1					
73	578658,69	2255917,52	Геодезический метод	0,1	151	578929,13	2255637,71	Геодезический метод	0,1
74	578658,63	2255918,00	Геодезический метод	0,1	152	578968,18	2255653,65	Геодезический метод	0,1
75	578693,06	2255917,73	Геодезический метод	0,1	153	578966,66	2255657,35	Геодезический метод	0,1
76	578741,41	2255917,73	Геодезический метод	0,1	154	578927,61	2255641,40	Геодезический метод	0,1
77	578774,48	2255918,19	Геодезический метод	0,1	151	578929,13	2255637,71	Геодезический метод	0,1
78	578774,49	2255918,47	Геодезический метод	0,1					
79	578801,55	2255919,47	Геодезический метод	0,1	155	579179,23	2255273,37	Геодезический метод	0,1
80	578801,54	2255917,44	Геодезический метод	0,1	156	579182,19	2255276,12	Геодезический метод	0,1
81	578813,34	2255916,98	Геодезический метод	0,1	157	579161,32	2255306,44	Геодезический метод	0,1
82	578836,19	2255915,75	Геодезический метод	0,1	158	579158,03	2255304,17	Геодезический метод	0,1
					155	579179,23	2255273,37	Геодезический метод	0,1