



АДМИНИСТРАЦИЯ
ДОБРЯНСКОГО ГОРОДСКОГО ОКРУГА

ПОСТАНОВЛЕНИЕ

16.08.2021

№ 1629

г.Добрянка

**Об установлении публичного
сервитута**

В соответствии со статьей 23, главой V.7 Земельного кодекса Российской Федерации, статьей 3.3, частями 3, 4 статьи 3.6 Федерального закона Российской Федерации от 25 октября 2001 г. № 137-ФЗ «О введении в действие Земельного кодекса Российской Федерации», Постановлением Правительства Российской Федерации от 24 февраля 2009 г. № 160 «О порядке установления охранных зон объектов электросетевого хозяйства и особых условий использования земельных участков, расположенных в границах таких зон», Уставом Добрянского городского округа, пунктом 3.4 Положения об управлении имущественных и земельных отношений администрации Добрянского городского округа, утвержденного решением Думы Добрянского городского округа от 19 декабря 2019 г. № 90, рассмотрев представленные документы, ходатайство об установлении публичного сервитута от 08 июля 2021 г. вх. № 265-01-01-75-2033, от 09 июля 2021 г. вх. № 265-01-01-74-2465 открытого акционерного общества «Межрегиональная распределительная сетевая компания Урала», учитывая отсутствие заявлений иных правообладателей земельных участков в период публикации сообщения о возможном установлении публичного сервитута от 14 июля 2021 г. № 82/2021,

администрация округа ПОСТАНОВЛЯЕТ:

1. Утвердить границы публичного сервитута, общей площадью 17051 кв. м, на землях, находящихся в государственной собственности, и частях земельных участков согласно приложению к настоящему постановлению.

2. Установить публичный сервитут на основании ходатайства открытого акционерного общества «Межрегиональная распределительная сетевая компания Урала» (620026, Свердловская обл., г. Екатеринбург, ул. Мамина-Сибиряка, д. 140, ОГРН 1056604000970, ИНН 6671163413), общей площадью 17051 кв. м, в целях размещения ВЛ-0,4 кВ № 1 от ТП-10038,

входящей в состав электрических сетей в п. Октябрьский; ВЛ-0,4 кВ ф.1 (от оп. № 1 - оп. № 1.4.1) от ТП-10038, сроком на 49 лет, на землях, находящихся в государственной собственности, и частях земельных участков согласно приложению к настоящему постановлению.

3. Открытому акционерному обществу «Межрегиональная распределительная сетевая компания Урала» в установленном законом порядке после прекращения действия публичного сервитута привести земли, находящиеся в государственной собственности, и части обремененных публичным сервитутом земельных участков, согласно приложению к настоящему постановлению, в состояние, пригодное для их использования в соответствии с видами разрешенного использования.

4. Открытое акционерное общество «Межрегиональная распределительная сетевая компания Урала» вправе:

4.1 приступить к осуществлению публичного сервитута на землях, находящихся в государственной собственности, и частях земельных участков, согласно приложению к настоящему постановлению, со дня внесения сведений о нем в Единый государственный реестр недвижимости;

4.2 в установленных границах публичного сервитута осуществлять, в соответствии с требованиями законодательства Российской Федерации, деятельность, для обеспечения которой установлен публичный сервитут;

4.3 до окончания срока публичного сервитута обратиться с ходатайством об установлении публичного сервитута на новый срок.

5. Управлению имущественных и земельных отношений администрации Добрянского городского округа в установленном законом порядке обеспечить:

5.1 опубликование настоящего постановления в порядке, установленном для официального опубликования (обнародования) муниципальных правовых актов Добрянского городского округа;

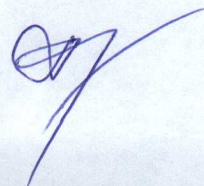
5.2 направление копии настоящего постановления в федеральный орган исполнительной власти, уполномоченный Правительством Российской Федерации на осуществление государственного кадастрового учета, государственной регистрации прав, ведение Единого государственного реестра недвижимости и предоставление сведений, содержащихся в Едином государственном реестре недвижимости;

5.3 направление копии настоящего постановления правообладателям земельных участков согласно приложению к настоящему постановлению;

5.4 направление заявителю копии настоящего постановления, сведений о лицах, являющихся правообладателями земельных участков, согласно приложению к настоящему постановлению.

6. Контроль за исполнением постановления возложить на первого заместителя главы администрации Добрянского городского округа.

Глава городского округа -
глава администрации Добрянского
городского округа



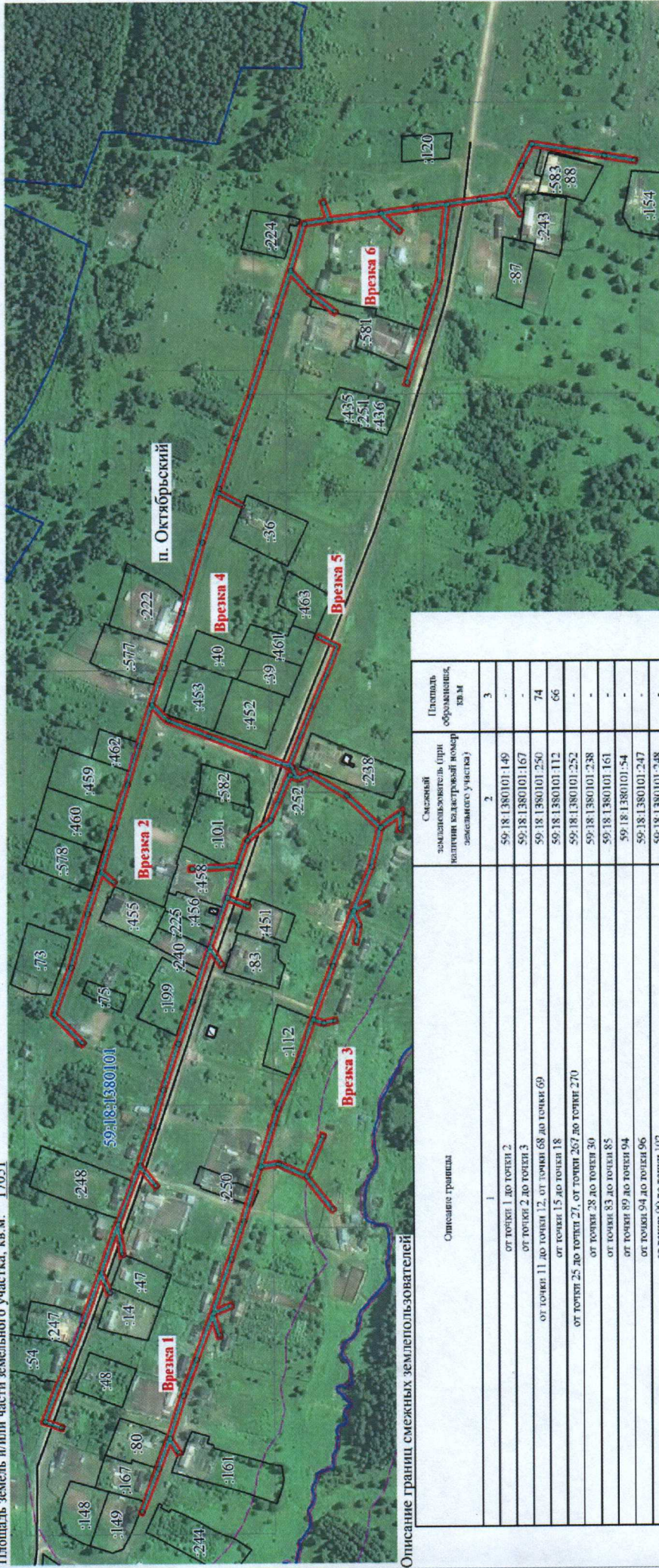
К.В. Лызов

Приложение
к постановлению
администрации Добрянского
городского округа
от 16.08.2021 № 1629

№ п/п	Кадастровый номер, адрес или местоположение земельного участка	Площадь части земельного участка (кв. м)
1	Пермский край, Добрянский район, кадастровый номер 59:18:1380101:250	74
2	Пермский край, Добрянский район, п. Октябрьский, ул. Центральная, д. 15, кадастровый номер 59:18:1380101:112	66
3	Пермский край, Добрянский район, Дивьинское с/п, п. Октябрьский, ул. Центральная, кадастровый номер 59:18:1380101:458	167
4	Пермский, г. Добрянка, п. Октябрьский, кадастровый номер 59:18:1380101:101	81
5	Пермский край, Добрянский район, п. Октябрьский, ул. Центральная, кадастровый номер 59:18:1380101:581	124
6	Российская Федерация, Пермский край, Добрянский г.о., п. Октябрьский, ул. Центральная, з/у 19, кадастровый номер 59:18:1380101:451	25
7	Российская Федерация, Пермский край, Добрянский г.о., п. Октябрьский, кадастровый квартал 59:18:1380101	16514

Схема расположения границ публичного сервитута

Объект: Публичный сервитут ВЛ-0.4КВ №1 от ТП-10038, ВЛ-0.4кВ ф.1 (от оп. №1 - оп. №1.4.1) от ТП-10038.
 Местоположение: Пермский край, Добрянский городской округ, п. Октябрьский
 Площадь земель и/или части земельного участка, кв.м: 17051



Масштаб 1:3500

- Условные обозначения**
- проектные границы публичного сервитута
 - кадастровый номер квартала
 - граница и номер земельного участка, сведения о котором внесены в ЕИРН
 - Воздушная линия электропередачи ВЛ-0.4КВ №1 от ТП-10038
 - 1 - обозначение характерной точки проектной границы публичного сервитута
 - № 11 - обозначение и номер опоры ЛЭП
 - - - - - охранная зона ЛЭП

Описание границ	Смежный земельный участок (при наличии кадастровый номер земельного участка)	Площадь образованной, кв.м
1	2	3
от точки 1 до точки 2	59:18.1380101:149	-
от точки 2 до точки 3	59:18.1380101:167	-
от точки 11 до точки 12, от точки 68 до точки 69	59:18.1380101:250	74
от точки 15 до точки 18	59:18.1380101:112	66
от точки 25 до точки 27, от точки 267 до точки 270	59:18.1380101:252	-
от точки 28 до точки 30	59:18.1380101:238	-
от точки 89 до точки 94	59:18.1380101:161	-
от точки 94 до точки 96	59:18.1380101:54	-
от точки 99 до точки 102	59:18.1380101:247	-
от точки 107 до точки 110	59:18.1380101:248	-
от точки 114 до точки 114	59:18.1380101:199	-
от точки 115 до точки 115	59:18.1380101:240	-
от точки 115 до точки 120	59:18.1380101:225	-
от точки 120 до точки 124, от точки 126 до точки 129	59:18.1380101:456	-
от точки 124 до точки 126, от точки 129 до точки 132	59:18.1380101:458	167
от точки 161 до точки 162	59:18.1380101:101	81
от точки 162 до точки 164	59:18.1380101:459	-
от точки 167 до точки 168	59:18.1380101:462	-
от точки 168 до точки 171	59:18.1380101:577	-
от точки 201 до точки 202	59:18.1380101:222	-
от точки 227 до точки 229, от точки 231 до точки 232	59:18.1380101:243	-
от точки 241 до точки 242	59:18.1380101:36	124
от точки 248 до точки 250	59:18.1380101:453	-
от точки 277 до точки 280	59:18.1380101:451	25
от точки 295 до точки 297	59:18.1380101:47	-
от точки 303 до точки 302	59:18.1380101:14	-
от точки 3 до точки 11, от точки 12 до точки 15, от точки 18 до точки 25, от точки 27 до точки 28, от точки 30 до точки 68, от точки 69 до точки 83, от точки 85 до точки 99, от точки 96 до точки 99, от точки 102 до точки 107, от точки 110 до точки 111, от точки 132 до точки 161, от точки 164 до точки 167, от точки 171 до точки 201, от точки 202 до точки 211, от точки 213 до точки 227, от точки 229 до точки 231, от точки 232 до точки 241, от точки 242 до точки 248, от точки 250 до точки 267, от точки 270 до точки 277, от точки 280 до точки 295, от точки 297 до точки 301, от точки 302 до точки 89	земли Добрянского городского округа	16514

УТВЕРЖДЕНА
 постановлением администрации
 Добрянского городского округа

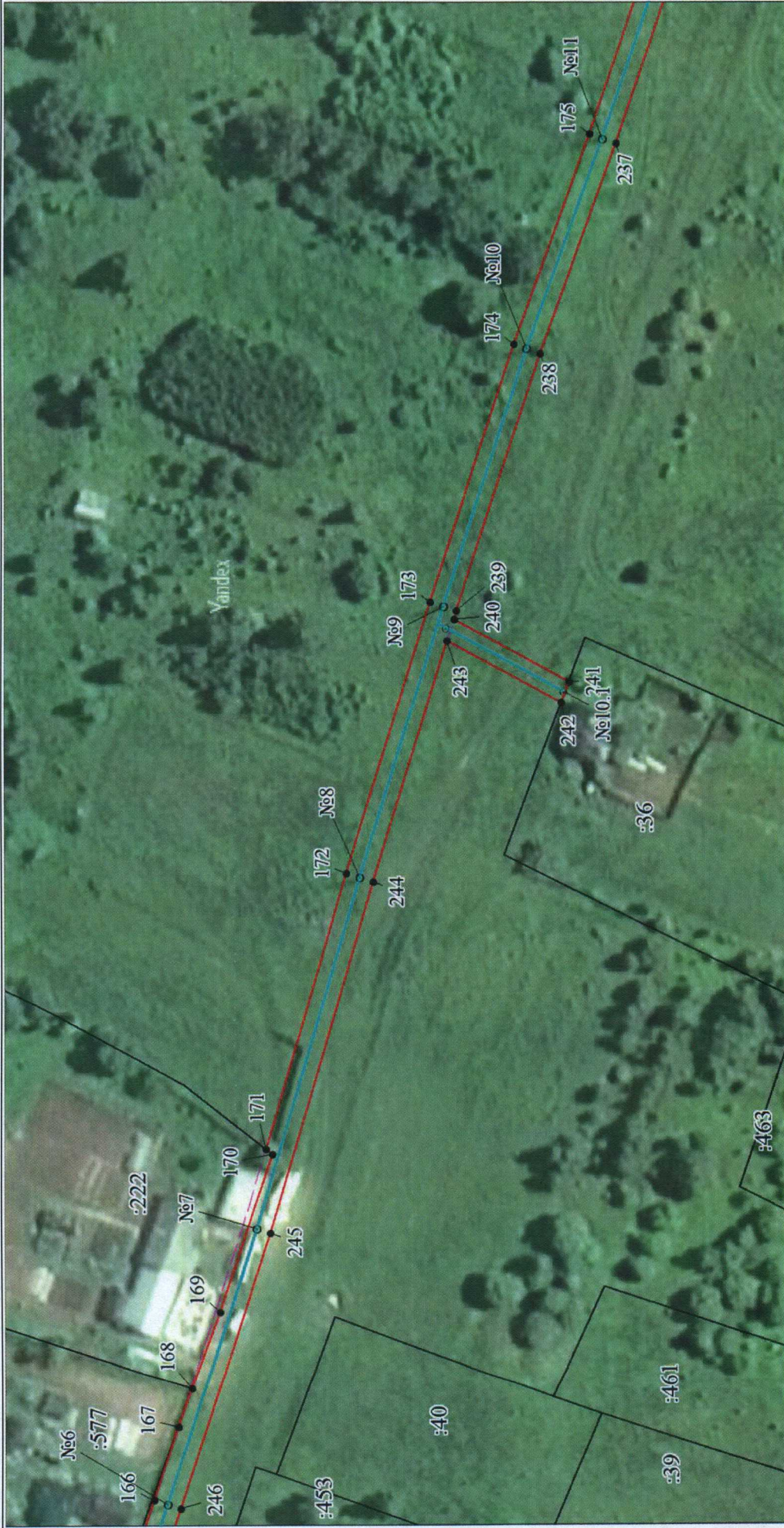
от 16.08.2021 № 1629



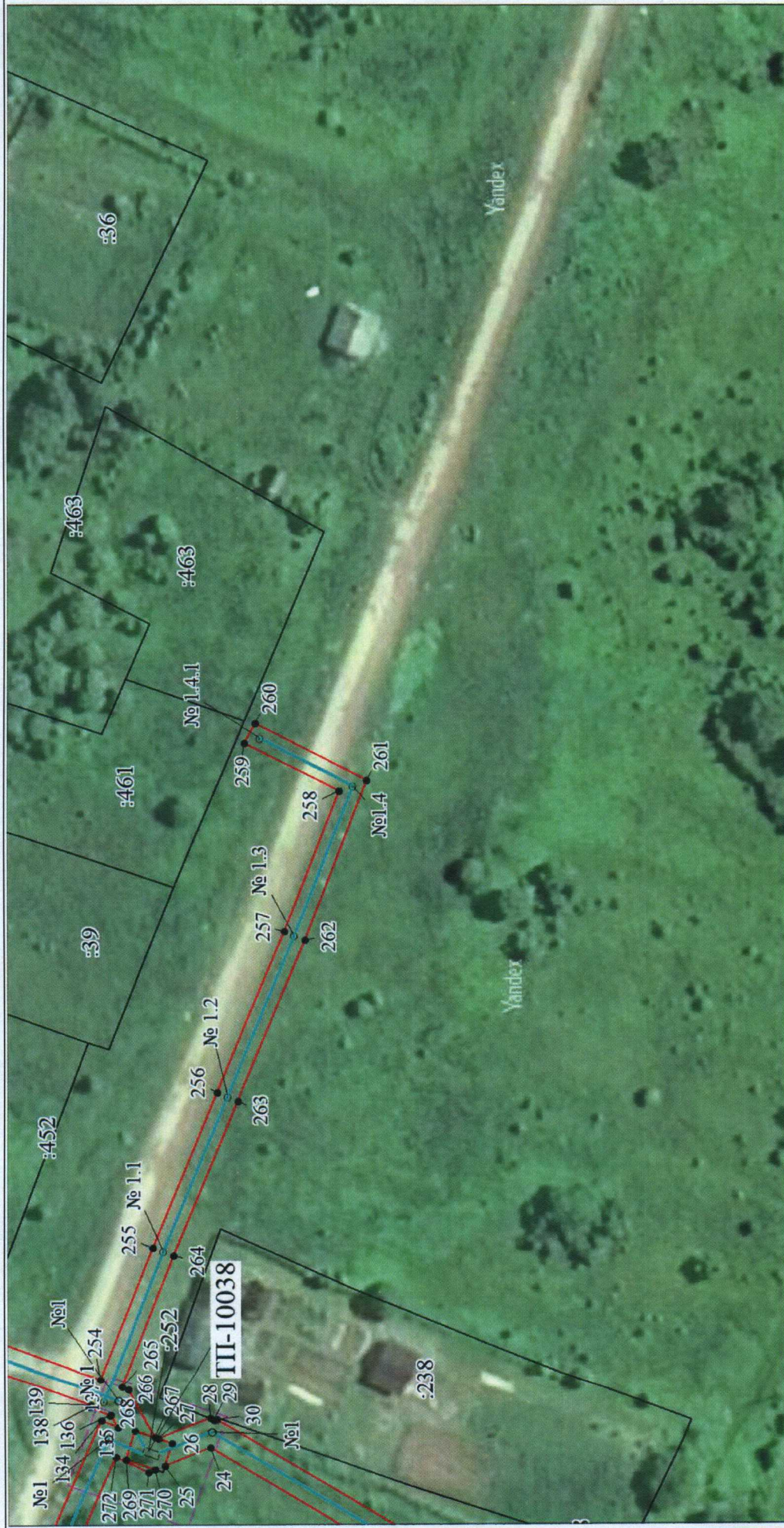
Масштаб 1:1000



План границ объекта



Масштаб 1:1000





Масштаб 1:1000

Обозначение	Координаты, м		Метод определения координат характерной точки	Мг, м	Обозначение	Координаты, м		Метод определения координат характерной точки	Мг, м	Обозначение	Координаты, м		Метод определения координат характерной точки	Мг, м
	X	Y				X	Y				X	Y		
	1	2				3	4				5	6		
1	563014.84	2251232.27	Геодезический метод	0.1	103	563015.06	2251549.65	Геодезический метод	0.1	207	562733.98	2252371.48	Геодезический метод	0.1
2	563010.58	2251243.37	Геодезический метод	0.1	104	563003.40	2251584.46	Геодезический метод	0.1	208	562737.19	2252340.12	Геодезический метод	0.1
3	563007.61	2251252.86	Геодезический метод	0.1	105	562993.43	2251617.70	Геодезический метод	0.1	209	562767.81	2252246.83	Геодезический метод	0.1
4	562999.36	2251274.02	Геодезический метод	0.1	106	562980.41	2251657.33	Геодезический метод	0.1	210	562772.56	2252248.18	Геодезический метод	0.1
5	562989.32	2251301.35	Геодезический метод	0.1	107	562967.28	2251695.70	Геодезический метод	0.1	211	562763.21	2252276.75	Геодезический метод	0.1
6	562976.96	2251340.60	Геодезический метод	0.1	108	562965.13	2251702.06	Геодезический метод	0.1	212	562756.11	2252295.60	Геодезический метод	0.1
7	562965.24	2251374.66	Геодезический метод	0.1	109	562959.73	2251716.56	Геодезический метод	0.1	213	562756.98	2252295.88	Геодезический метод	0.1
8	562949.73	2251417.81	Геодезический метод	0.1	110	562960.15	2251716.80	Геодезический метод	0.1	214	562756.24	2252298.13	Геодезический метод	0.1
9	562933.74	2251464.92	Геодезический метод	0.1	111	562957.71	2251723.99	Геодезический метод	0.1	215	562742.10	2252341.17	Геодезический метод	0.1
10	562921.89	2251499.29	Геодезический метод	0.1	112	562957.22	2251723.72	Геодезический метод	0.1	216	562738.95	2252372.00	Геодезический метод	0.1
11	562917.26	2251513.86	Геодезический метод	0.1	113	562953.05	2251735.99	Геодезический метод	0.1	217	562735.37	2252406.02	Геодезический метод	0.1
12	562912.76	2251528.00	Геодезический метод	0.1	114	562949.94	2251743.46	Геодезический метод	0.1	218	562760.62	2252402.74	Геодезический метод	0.1
13	562906.49	2251547.69	Геодезический метод	0.1	115	562944.66	2251760.19	Геодезический метод	0.1	219	562787.07	2252399.08	Геодезический метод	0.1
14	562889.86	2251599.90	Геодезический метод	0.1	116	562943.54	2251759.83	Геодезический метод	0.1	220	562772.18	2252385.60	Геодезический метод	0.1
15	562877.05	2251629.06	Геодезический метод	0.1	117	562940.73	2251768.21	Геодезический метод	0.1	221	562775.53	2252381.89	Геодезический метод	0.1
16	562872.71	2251638.92	Геодезический метод	0.1	118	562937.94	2251776.77	Геодезический метод	0.1	222	562793.57	2252398.21	Геодезический метод	0.1
17	562858.24	2251679.06	Геодезический метод	0.1	119	562937.65	2251776.77	Геодезический метод	0.1	223	562838.63	2252392.54	Геодезический метод	0.1
18	562857.97	2251679.77	Геодезический метод	0.1	120	562936.74	2251779.64	Геодезический метод	0.1	224	562859.99	2252389.25	Геодезический метод	0.1
19	562840.37	2251726.83	Геодезический метод	0.1	121	562932.75	2251792.08	Геодезический метод	0.1	225	562871.66	2252350.03	Геодезический метод	0.1
20	562821.76	2251776.71	Геодезический метод	0.1	122	562928.76	2251804.53	Геодезический метод	0.1	226	562856.40	2252332.87	Геодезический метод	0.1
21	562805.13	2251816.14	Геодезический метод	0.1	123	562926.30	2251812.05	Геодезический метод	0.1	227	562852.16	2252329.50	Геодезический метод	0.1
22	562797.25	2251849.40	Геодезический метод	0.1	124	562927.40	2251812.61	Геодезический метод	0.1	228	562831.04	2252312.71	Геодезический метод	0.1
23	562826.64	2251876.99	Геодезический метод	0.1	125	562926.95	2251813.90	Геодезический метод	0.1	229	562832.29	2252311.14	Геодезический метод	0.1
24	562857.94	2251895.92	Геодезический метод	0.1	126	562929.64	2251813.75	Геодезический метод	0.1	230	562834.15	2252308.79	Геодезический метод	0.1
25	562866.19	2251892.67	Геодезический метод	0.1	127	562967.31	2251811.73	Геодезический метод	0.1	231	562839.60	2252313.12	Геодезический метод	0.1
26	562864.92	2251896.76	Геодезический метод	0.1	128	562967.57	2251816.71	Геодезический метод	0.1	232	562854.38	2252324.87	Геодезический метод	0.1
27	562867.25	2251897.57	Геодезический метод	0.1	129	562938.51	2251818.29	Геодезический метод	0.1	233	562859.84	2252329.21	Геодезический метод	0.1
28	562858.06	2251901.25	Геодезический метод	0.1	130	562925.10	2251819.02	Геодезический метод	0.1	234	562873.43	2252344.48	Геодезический метод	0.1
29	562857.32	2251900.94	Геодезический метод	0.1	131	562917.15	2251840.60	Геодезический метод	0.1	235	562885.25	2252308.05	Геодезический метод	0.1
30	562856.82	2251901.08	Геодезический метод	0.1	132	562915.44	2251842.06	Геодезический метод	0.1	236	562895.65	2252274.96	Геодезический метод	0.1
31	562823.60	2251881.00	Геодезический метод	0.1	133	562895.79	2251858.87	Геодезический метод	0.1	237	562908.64	2252237.19	Геодезический метод	0.1
32	562794.24	2251853.44	Геодезический метод	0.1	134	562877.47	2251900.92	Геодезический метод	0.1	238	562922.14	2252200.04	Геодезический метод	0.1
33	562773.62	2251867.98	Геодезический метод	0.1	135	562874.58	2251899.58	Геодезический метод	0.1	239	562937.22	2252154.54	Геодезический метод	0.1
34	562774.33	2251846.40	Геодезический метод	0.1	136	562875.88	2251901.90	Геодезический метод	0.1	240	562937.71	2252152.96	Геодезический метод	0.1
35	562779.33	2251846.57	Геодезический метод	0.1	137	562875.92	2251901.79	Геодезический метод	0.1	241	562917.03	2252141.89	Геодезический метод	0.1
36	562778.95	2251858.12	Геодезический метод	0.1	138	562879.64	2251903.27	Геодезический метод	0.1	242	562918.44	2252138.12	Геодезический метод	0.1
37	562792.27	2251848.73	Геодезический метод	0.1	139	562879.45	2251903.71	Геодезический метод	0.1	243	562938.92	2252149.07	Геодезический метод	0.1
38	562800.36	2251814.58	Геодезический метод	0.1	140	562809.34	2251914.82	Геодезический метод	0.1	244	562952.19	2252106.29	Геодезический метод	0.1
39	562814.51	2251781.06	Геодезический метод	0.1	141	562950.26	2251930.29	Геодезический метод	0.1	245	562970.67	2252043.94	Геодезический метод	0.1
40	562806.06	2251785.18	Геодезический метод	0.1	142	562987.33	2251944.75	Геодезический метод	0.1	246	562986.78	2251994.42	Геодезический метод	0.1
41	562803.87	2251780.69	Геодезический метод	0.1	143	562999.36	2251956.17	Геодезический метод	0.1	247	562997.61	2251961.44	Геодезический метод	0.1
42	562816.28	2251774.63	Геодезический метод	0.1	144	563010.01	2251923.43	Геодезический метод	0.1	248	562989.38	2251953.60	Геодезический метод	0.1
43	562811.89	2251762.82	Геодезический метод	0.1	145	563020.61	2251888.78	Геодезический метод	0.1	249	562989.59	2251952.95	Геодезический метод	0.1
44	562814.70	2251745.21	Геодезический метод	0.1	146	563032.63	2251849.94	Геодезический метод	0.1	250	562988.19	2251952.48	Геодезический метод	0.1
45	562819.65	2251746.00	Геодезический метод	0.1	147	563043.56	2251812.83	Геодезический метод	0.1	251	562984.60	2251949.05	Геодезический метод	0.1
46	562817.03	2251762.31	Геодезический метод	0.1	148	563031.71	2251803.08	Геодезический метод	0.1	252	562948.47	2251934.96	Геодезический метод	0.1
47	562819.41	2251768.71	Геодезический метод	0.1	149	563034.89	2251799.23	Геодезический метод	0.1	253	562907.58	2251919.50	Геодезический метод	0.1
48	562835.69	2251725.08	Геодезический метод	0.1	150	563045.24	2251807.76	Геодезический метод	0.1	254	562877.61	2251908.36	Геодезический метод	0.1
49	562852.65	2251679.74	Геодезический метод	0.1	151	563057.31	2251773.45	Геодезический метод	0.1	255	562868.19	2251931.94	Геодезический метод	0.1
50	562846.19	2251677.52	Геодезический метод	0.1	152	563071.84	2251725.12	Геодезический метод	0.1	256	562856.73	2251959.60	Геодезический метод	0.1
51	562834.31	2251680.20	Геодезический метод	0.1	153	563086.87	2251684.63	Геодезический метод	0.1	257	562844.69	2251988.08	Геодезический метод	0.1
52	562833.20	2251675.32	Геодезический метод	0.1	154	563060.40	2251659.09	Геодезический метод	0.1	258	562834.88	2252013.08	Геодезический метод	0.1
53	562846.47	2251672.33	Геодезический метод	0.1	155	563063.87	2251655.49	Геодезический метод	0.1	259	562851.75	2252021.67	Геодезический метод	0.1
54	562854.38	2251675.05	Геодезический метод	0.1	156	563092.70	2251683.30	Геодезический метод	0.1	260	562849.94	2252025.23	Геодезический метод	0.1
55	562868.06	2251637.06	Геодезический метод	0.1	157	563076.58	2251726.71	Геодезический метод	0.1	261	562829.83	2252015.00	Геодезический метод	0.1
56	562885.19	2251598.13	Геодезический метод	0.1	158	563062.06	2251775.00	Геодезический метод	0.1	262	562840.98	2251986.58	Геодезический метод	0.1
57	562900.51	2251550.04	Геодезический метод	0.1	159	563048.81	2251812.67	Геодезический метод	0.1	263	562853.05	2251958.06	Геодезический метод	0.1
58	562887.48	2251552.10	Геодезический метод	0.1	160	563037.42	2251851.38	Геодезический метод	0.1	264	562864.49	2251930.44	Геодезический метод	0.1
59	562863.86	2251541.43	Геодезический метод	0.1	161	563031.72	2251869.82	Геодезический метод	0.1	265	562873.86	2251906.96	Геодезический метод	0.1
60	562848.77	2251577.52	Геодезический метод	0.1	162	563020.82	2251901.59	Геодезический метод	0.1	266	562872.73	2251906.55	Геодезический метод	0.1
61	562844.16	2251575.59	Геодезический метод	0.1	163	563012.38	2251927.20	Геодезический метод	0.1	267	562867.89	2251897.79	Геодезический метод	0.1
62	562859.64	2251538.53	Геодезический метод	0.1	164	563013.87	2251927.73	Геодезический метод	0.1	268	562871.53	2251899.05	Геодезический метод	0.1
63	562835.55	2251508.13	Геодезический метод	0.1	165	563002.89	2251961.49	Геодезический метод	0.1	269	562873.18	2251893.74	Геодезический метод	0.1
64	562839.46	2251505.02	Геодезический метод	0.1	166	562991.53	2251995.98	Геодезический метод	0.1	270	562868.00	2251891.94	Геодезический метод	0.1
65	562864.09	2251536.10	Геодезический метод	0.1	167	562987.20	2252009.29	Геодезический метод	0.1	271	562869.13	2251891.50	Геодезический метод	0.1
66	562888.18	2251546.92	Геодезический метод	0.1	168	562984.79	2252016.11	Геодезический метод	0.1	272	562874.94	2251894.23	Геодезический метод	0.1
67	562902.22	2251544.69	Геодезический метод	0.1	169	562979.69	2252029.94	Геодезический метод	0.1	273	562891.67	2251855.81	Геодезический метод	0.1
68	562908.06	2251526.31	Геодезический метод	0.1	170	562970.28	2252057.95	Геодезический метод	0.1	274	562912.91	2251837.65	Геодезический метод	0.1
69	562912.54	2251512.21	Геодезический метод	0.1	171	562971.45	2252058.87	Геодезический метод	0.1	275	562920.97	2251815.80	Г	