

## ОПИСАНИЕ МЕСТОПОЛОЖЕНИЯ ГРАНИЦ

Публичный сервитут для размещения объекта электросетевого хозяйства «ВЛ-0,4КВ Ф.2 от ТП-21365»  
(наименование объекта, местоположение границ которого описано (далее - объект))

### Раздел 1

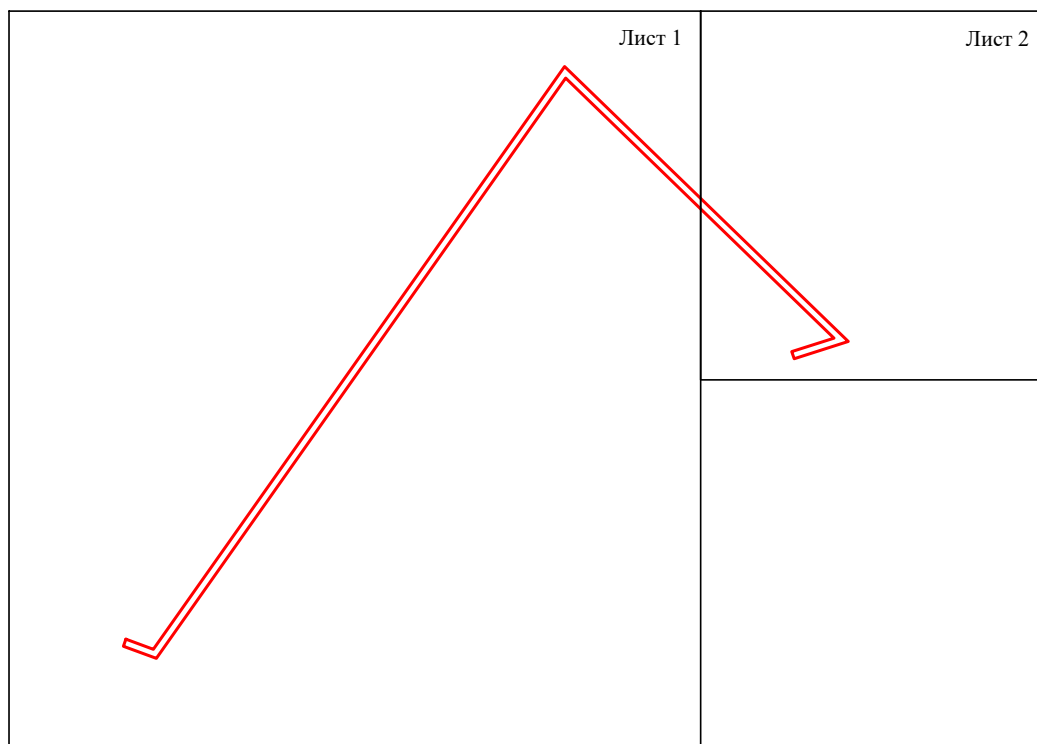
Сведения об объекте		
№ п/п	Характеристики объекта	Описание характеристик
1	2	3
1	Местоположение объекта	Пермский край, город Добрянка
2	Площадь объекта +/- величина погрешности определения площади (Р+/- Дельта Р)	2278 кв.м ± 10 кв.м
3	Иные характеристики объекта	Публичный сервитут для размещения объекта электросетевого хозяйства «ВЛ-0,4КВ Ф.2 от ТП-21365» на срок 49 лет

## Раздел 2

Сведения о местоположении границ объекта					
1. Система координат <u>МСК-59, зона 2</u>					
2. Сведения о характерных точках границ объекта					
Обозначение характерных точек границ	Координаты, м		Метод определения координат характерной точки	Средняя квадратическая погрешность положения характерной точки ( $M_t$ ), м	Описание обозначения точки на местности (при наличии)
	X	Y			
1	2	3	4	5	6
1	565862.34	2233316.52	Метод спутниковых геодезических измерений (определений)	0.10	—
2	565866.10	2233317.87	Метод спутниковых геодезических измерений (определений)	0.10	—
3	565860.82	2233332.44	Метод спутниковых геодезических измерений (определений)	0.10	—
4	566169.09	2233549.96	Метод спутниковых геодезических измерений (определений)	0.10	—
5	566024.67	2233698.98	Метод спутниковых геодезических измерений (определений)	0.10	—
6	566021.97	2233695.06	Метод спутниковых геодезических измерений (определений)	0.10	—
7	566014.40	2233671.44	Метод спутниковых геодезических измерений (определений)	0.10	—
8	566018.20	2233670.22	Метод спутниковых геодезических измерений (определений)	0.10	—
9	566025.37	2233692.54	Метод спутниковых геодезических измерений (определений)	0.10	—
10	566162.93	2233550.54	Метод спутниковых геодезических измерений (определений)	0.10	—
11	566162.74	2233550.40	Метод спутниковых геодезических измерений (определений)	0.10	—
12	566163.06	2233550.07	Метод спутниковых геодезических измерений (определений)	0.10	—
13	566128.54	2233525.62	Метод спутниковых геодезических измерений (определений)	0.10	—
14	566108.12	2233511.19	Метод спутниковых геодезических измерений (определений)	0.10	—
15	566087.67	2233496.80	Метод спутниковых геодезических измерений (определений)	0.10	—
16	566067.24	2233482.37	Метод спутниковых геодезических измерений (определений)	0.10	—
17	566046.84	2233467.91	Метод спутниковых геодезических измерений (определений)	0.10	—
18	566026.42	2233453.49	Метод спутниковых геодезических измерений (определений)	0.10	—
19	566001.89	2233436.20	Метод спутниковых геодезических измерений (определений)	0.10	—
20	565977.39	2233418.88	Метод спутниковых геодезических измерений (определений)	0.10	—
21	565952.88	2233401.57	Метод спутниковых геодезических измерений (определений)	0.10	—
22	565928.38	2233384.24	Метод спутниковых геодезических измерений (определений)	0.10	—
23	565903.88	2233366.93	Метод спутниковых геодезических измерений (определений)	0.10	—
24	565879.36	2233349.62	Метод спутниковых геодезических измерений (определений)	0.10	—
25	565856.26	2233333.30	Метод спутниковых геодезических измерений (определений)	0.10	—
1	565862.34	2233316.52	Метод спутниковых геодезических	0.10	—

			измерений (определений)		
3. Сведения о характерных точках части (частей) границы объекта					
Обозначение характерных точек части границы	Координаты, м		Метод определения координат характерной точки	Средняя квадратическая погрешность положения характерной точки (M <sub>0</sub> ), м	Описание обозначения точки на местности (при наличии)
	X	Y			
1	2	3	4	5	6
–	–	–	–	–	–

## Схема расположения границ публичного сервитута объекта

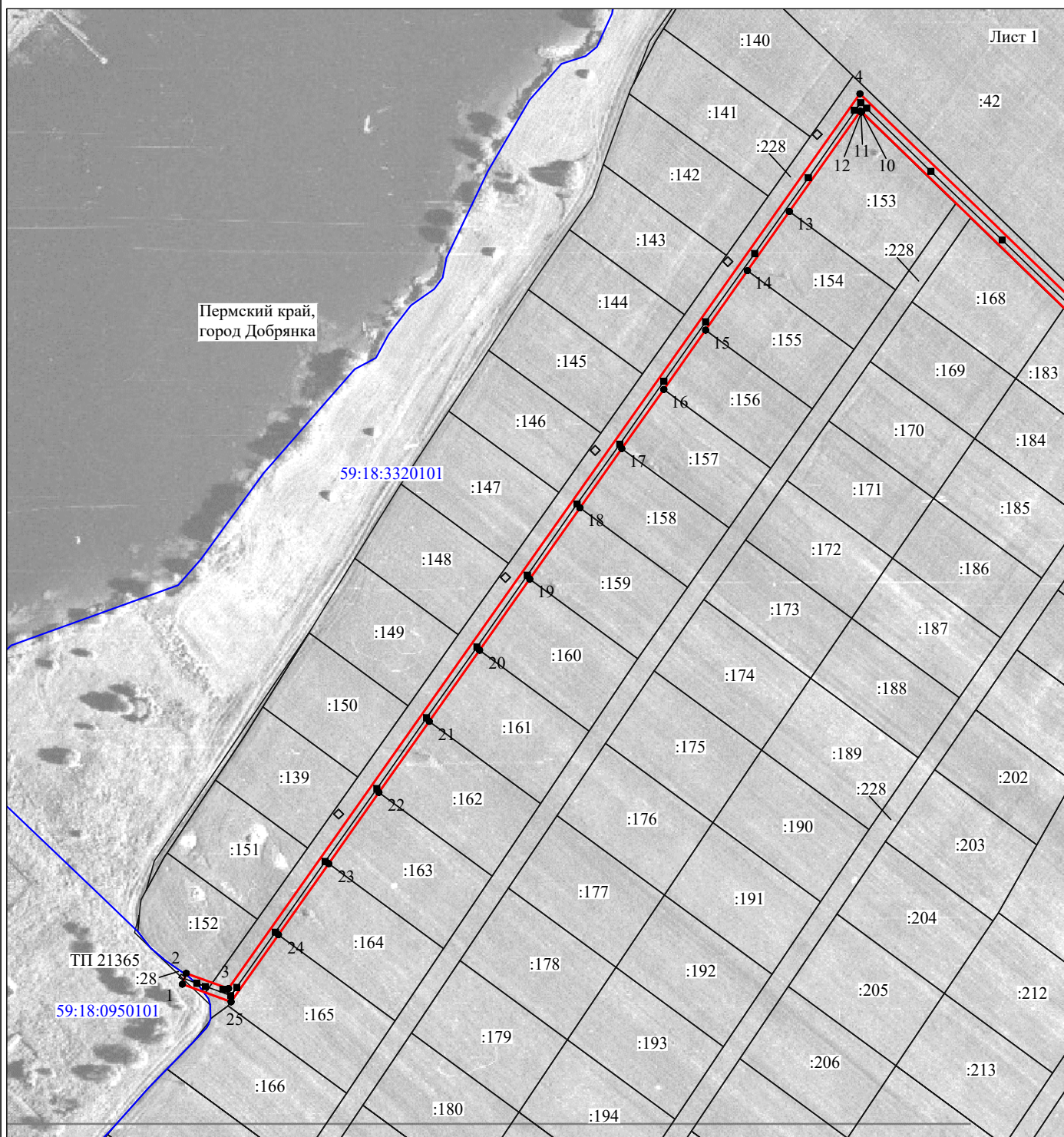


Масштаб 1:4000

Используемые условные знаки и обозначения:

— - граница публичного сервитута

# Схема расположения границ публичного сервитута объекта



Масштаб 1:2000

Используемые условные знаки и обозначения:

- |  |   |
|--|---|
| №1                                     | - номер опоры                                   |
| <span style="color: red;">—</span>     | - граница публичного сервитута                  |
| <span style="color: blue;">—</span>    | - граница кадастрового деления                  |
| <span style="color: magenta;">—</span> | - граница населенного пункта                    |
| <span style="color: black;">—</span>   | - граница земельного участка, имеющегося в ЕГРН |

59:32:1170001:34 - кадастровый номер земельного участка, имеющегося в ЕГРН  
:34

59:32:1170001 - номер кадастрового квартала

1 • - обозначение характерных точек границ



# Схема расположения границ публичного сервитута объекта

Лист 2



Масштаб 1:1000

Используемые условные знаки и обозначения:

- |  |   |
|--|---|
| №1                                     | - номер опоры                                   |
| <span style="color: red;">—</span>     | - граница публичного сервитута                  |
| <span style="color: blue;">—</span>    | - граница кадастрового деления                  |
| <span style="color: magenta;">—</span> | - граница населенного пункта                    |
| <span style="color: black;">—</span>   | - граница земельного участка, имеющегося в ЕГРН |

59:32:1170001:34 - кадастровый номер земельного участка, имеющегося в ЕГРН  
:34

59:32:1170001 - номер кадастрового квартала

1 • - обозначение характерных точек границ