



АДМИНИСТРАЦИЯ
ДОБРЯНСКОГО ГОРОДСКОГО ОКРУГА

ПОСТАНОВЛЕНИЕ

04.08.2021

№ 1542

г.Добрянка

**Об установлении
публичного сервитута**

В соответствии со статьей 23, главой V.7 Земельного кодекса Российской Федерации, Постановлением Правительства Российской Федерации от 24 февраля 2009 г. № 160 «О порядке установления охранных зон объектов электросетевого хозяйства и особых условий использования земельных участков, расположенных в границах таких зон», Уставом Добрянского городского округа, пунктом 3.4 Положения об управлении имущественных и земельных отношений администрации Добрянского городского округа, утвержденного решением Думы Добрянского городского округа от 19 декабря 2019 г. № 90, рассмотрев представленные документы, ходатайство об установлении публичного сервитута от 10 июня 2021 г. № 265-01-01-75-1726 открытого акционерного общества «Межрегиональная распределительная сетевая компания Урала», учитывая отсутствие заявлений иных правообладателей земельных участков в период публикации сообщения о возможном установлении публичного сервитута от 23 июня 2021 г. № 78/2021, администрация округа **ПОСТАНОВЛЯЕТ:**

1. Утвердить границы публичного сервитута, общей площадью 6 004 кв. м, на землях, находящихся в государственной собственности, и частях земельных участков согласно приложению к настоящему постановлению.

2. Установить публичный сервитут на основании ходатайства открытого акционерного общества «Межрегиональная распределительная сетевая компания Урала» (620026, Свердловская обл., г. Екатеринбург, ул. Мамина-Сибиряка, д. 140, ОГРН 1056604000970, ИНН 6671163413), общей площадью 6 004 кв. м, в целях размещения ВЛ-0,4 кВ ф.1 от ТП-10343, сроком на 49 лет, на землях, находящихся в государственной собственности, и частях земельных участков согласно приложению к настоящему постановлению.

3. Открытому акционерному обществу «Межрегиональная распределительная сетевая компания Урала» в установленном законом порядке после прекращения действия публичного сервитута привести земли,

находящиеся в государственной собственности, и части обремененных публичным сервитутом земельных участков, согласно приложению к настоящему постановлению, в состоянии, пригодное для их использования.

4. Открытое акционерное общество «Межрегиональная распределительная сетевая компания Урала» вправе:

4.1 приступить к осуществлению публичного сервитута на землях, находящихся в государственной собственности и частях земельных участков, согласно приложению к настоящему постановлению, со дня внесения сведений о нем в Единый государственный реестр недвижимости;

4.2 в установленных границах публичного сервитута осуществлять, в соответствии с требованиями законодательства Российской Федерации, деятельность, для обеспечения которой установлен публичный сервитут;

4.3 до окончания срока публичного сервитута обратиться с ходатайством об установлении публичного сервитута на новый срок.

5. Управлению имущественных и земельных отношений администрации Добрянского городского округа в установленном законом порядке обеспечить:

5.1 опубликование настоящего постановления в порядке, установленном для официального опубликования (обнародования) муниципальных правовых актов Добрянского городского округа;

5.2 направление копии настоящего постановления в федеральный орган исполнительной власти, уполномоченный Правительством Российской Федерации на осуществление государственного кадастрового учета, государственной регистрации прав, ведение Единого государственного реестра недвижимости и предоставление сведений, содержащихся в Едином государственном реестре недвижимости;

5.3 направление копии настоящего постановления правообладателям земельных участков согласно приложению к настоящему постановлению;

5.4 направление заявителю копии настоящего постановления, сведений о лицах, являющихся правообладателями земельных участков, согласно приложению к настоящему постановлению.

6. Контроль за исполнением постановления возложить на первого заместителя главы администрации Добрянского городского округа.

Глава городского округа -
глава администрации Добрянского
городского округа



К.В. Лызов

Приложение
к постановлению
администрации Добрянского
городского округа
от 04.08.2021 № 1542

№ п/п	Кадастровый номер, адрес или местоположение земельного участка	Площадь части земельного участка (кв. м)
1	Пермский край, Добрянский район, Полазненское г/п, СПК «Уральская Нива» урочище в районе д. Горы кадастровый номер 59:18:3500101:442	739
2	Пермский край, г. Добрянка, Полазненское городское поселение, СПК «Уральская Нива», урочище в районе д. Горы кадастровый номер 59:18:3500101:655	786
3	Пермский край, Добрянский район, Полазненское г/п, СПК «Уральская Нива» урочище в районе д. Горы кадастровый номер 59:18:3500101:438	68
4	Пермский край, Добрянский район, Полазненское г/п, СПК «Уральская Нива» урочище в районе д. Горы кадастровый номер 59:18:3500101:440	68
5	Пермский край, Добрянский район, Полазненское г/п, СПК «Уральская Нива» урочище в районе д. Горы кадастровый номер 59:18:3500101:447	68
6	Пермский край, Добрянский район, Полазненское г/п, СПК «Уральская Нива» урочище в районе д. Горы кадастровый номер 59:18:3500101:451	26
7	Пермский край, Добрянский район, Полазненское г/п, СПК «Уральская Нива» урочище в районе д. Горы кадастровый номер 59:18:3500101:452	28
8	Пермский край, Добрянский район, Полазненское г/п, СПК «Уральская Нива» урочище в районе д. Горы кадастровый номер 59:18:3500101:428	35
9	Пермский край, Добрянский район, Полазненское г/п, СПК «Уральская Нива» урочище в районе д. Горы кадастровый номер 59:18:3500101:427	41
10	Пермский край, Добрянский район, Полазненское г/п, СПК «Уральская Нива» урочище в районе д. Горы кадастровый номер 59:18:3500101:426	38
11	Пермский край, Добрянский район, Полазненское г/п, СПК «Уральская Нива» урочище в районе д. Горы кадастровый номер 59:18:3500101:446	101
12	Пермский край, Добрянский район, Полазненское г/п, СПК «Уральская Нива» урочище в районе д. Горы кадастровый номер 59:18:3500101:445	59
13	Пермский край, Добрянский район, Полазненское г/п, СПК «Уральская Нива» урочище в районе д. Горы	54

№ п/п	Кадастровый номер, адрес или местоположение земельного участка	Площадь части земельного участка (кв. м)
	кадастровый номер 59:18:3500101:444	
14	Пермский край, Добрянский район, Полазненское г/п, СПК «Уральская Нива» урочище в районе д. Горы кадастровый номер 59:18:3500101:456	18
15	Пермский край, Добрянский район, Полазненское г/п, СПК «Уральская Нива» урочище в районе д. Горы кадастровый номер 59:18:3500101:649	24
16	Пермский край, Добрянский р-н, СПК «Уральская Нива» кадастровый номер 59:18:3500101:1232	365
17	Пермский край, Добрянский р-н, СПК «Уральская Нива» кадастровый номер 59:18:3500101:1233	213
18	Пермский край, Добрянский район, Полазненское г/п, СПК «Уральская Нива» урочище в районе д. Горы кадастровый номер 59:18:3500101:383	35
19	Пермский край, Добрянский район, Полазненское г/п, СПК «Уральская Нива» урочище в районе д. Горы кадастровый номер 59:18:3500101:381	618
20	Пермский край, Добрянский район, Полазненское г/п, СПК «Уральская Нива» урочище в районе д. Горы кадастровый номер 59:18:3500101:1085	791
21	Пермский край, Добрянский район, Полазненское г/п, СПК «Уральская Нива» урочище в районе д. Горы кадастровый номер 59:18:3500101:393	15
22	Пермский край, Добрянский район, Полазненское г/п, СПК «Уральская Нива» урочище в районе д. Горы кадастровый номер 59:18:3500101:342	730
23	Пермский край, Добрянский район, Полазненское г/п, СПК «Уральская Нива» урочище в районе д. Горы кадастровый номер 59:18:3500101:353	43
24	Пермский край, Добрянский район, Полазненское г/п, СПК «Уральская Нива» урочище в районе д. Горы кадастровый номер 59:18:3500101:354	47
25	Пермский край, Добрянский район, Полазненское г/п, СПК «Уральская Нива» урочище в районе д. Горы кадастровый номер 59:18:3500101:367	47
26	Пермский край, Добрянский район, Полазненское г/п, СПК «Уральская Нива» урочище в районе д. Горы кадастровый номер 59:18:3500101:368	58
27	Пермский край, Добрянский район, Полазненское г/п, СПК «Уральская Нива» урочище в районе д. Горы кадастровый номер 59:18:3500101:341	10
28	Пермский край, Добрянский район, Полазненское г/п, СПК «Уральская Нива» урочище в районе д. Горы кадастровый номер 59:18:3500101:731	190

№ п/п	Кадастровый номер, адрес или местоположение земельного участка	Площадь части земельного участка (кв. м)
29	Пермский край, Добрянский район, Полазненское г/п, СПК «Уральская Нива» урочище в районе д. Горы кадастровый номер 59:18:3500101:773	69
30	Пермский край, Добрянский район, Полазненское г/п, СПК «Уральская Нива» урочище в районе д. Горы кадастровый номер 59:18:3500101:770	72
31	Пермский край, Добрянский район, Полазненское г/п, СПК «Уральская Нива» урочище в районе д. Горы кадастровый номер 59:18:3500101:348	40
32	Пермский край, Добрянский район, Полазненское г/п, СПК «Уральская Нива» урочище в районе д. Горы кадастровый номер 59:18:3500101:349	48
33	Пермский край, Добрянский район, Полазненское г/п, СПК «Уральская Нива» урочище в районе д. Горы кадастровый номер 59:18:3500101:362	52
34	Пермский край, Добрянский городской округ кадастровый квартал 59:18:3500101	408

Объект: ВЛ- 0.4кВ ф.1 от ТП-10343

Местоположение: Пермский край, Добрянский городской округ, д.Лушежки

Площадь земель и/или части земельного участка, кв.м: 6004

Добрянского городского округа
от 04.08.2021 № 1542



Условные обозначения

- проектные границы публичного сервитута
- кадастровый номер квартала
- граница и номер земельного участка, сведения о котором внесены в ЕГРН
- ВЛ- 0.4кВ ф.1 от ТП-10343

- n1 - обозначение характерной точки проектной границы публичного сервитута
- №11 - обозначение и номер опоры ЛЭП
- опора №1
- охранный зона ЛЭП
- граница муниципального образования

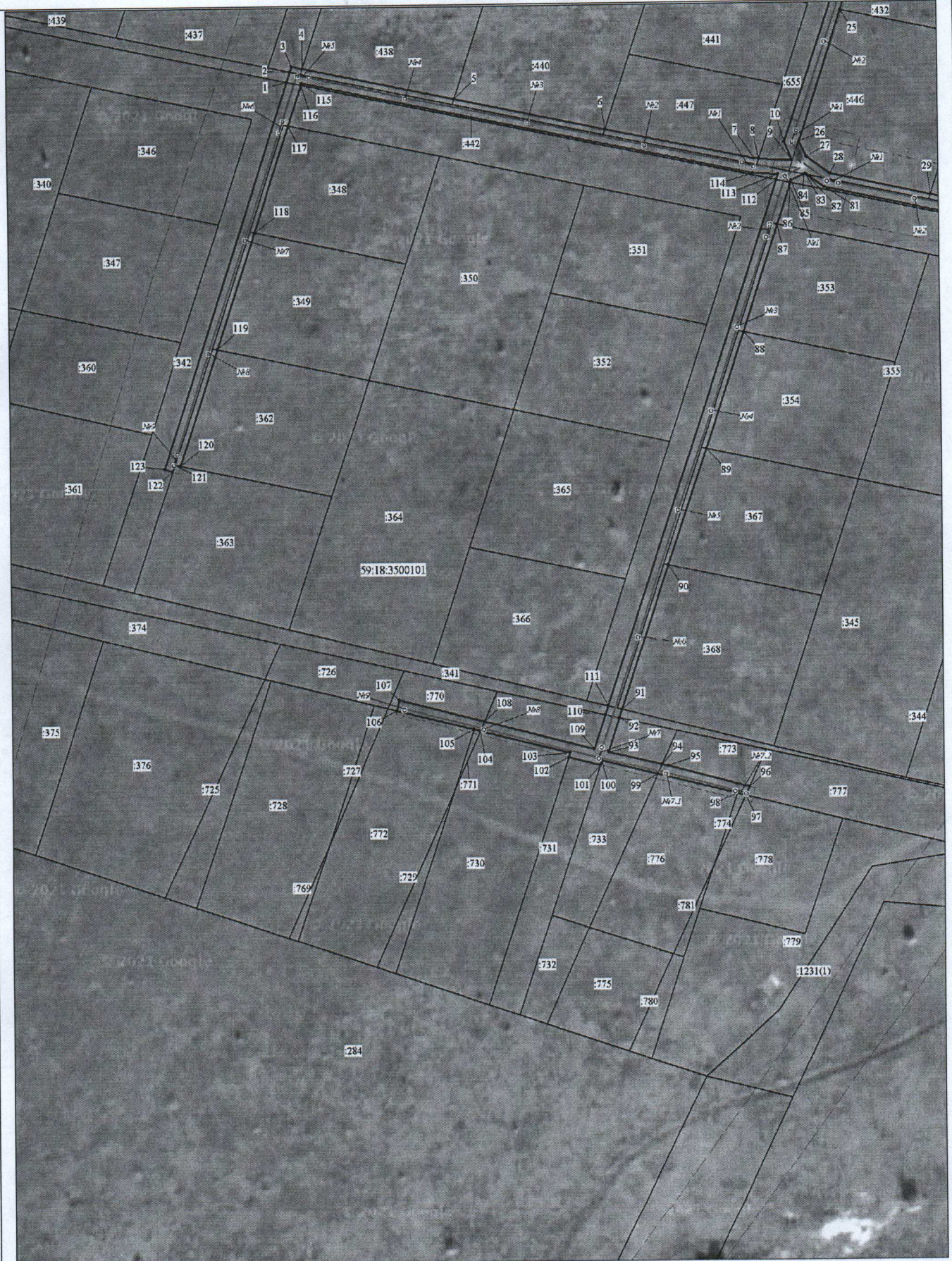
Масштаб 1:2000



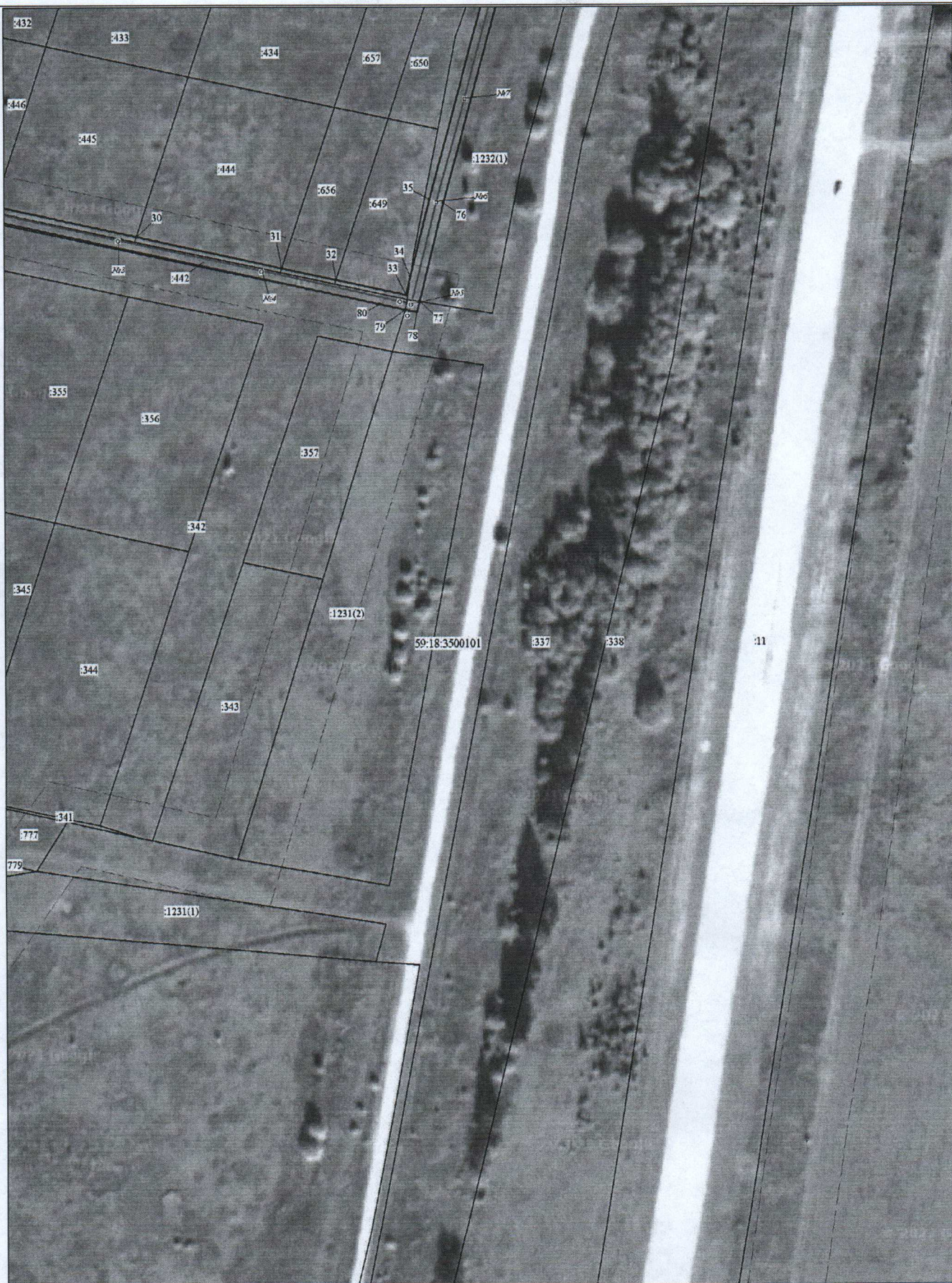
Масштаб 1:1000



Масштаб 1:1000



Масштаб 1:1000



Масштаб 1:1000

Описание границы	Смежный землепользователь (при наличии кадастровый номер земельного участка)	Площадь обременения, кв.м	Описание границы	Смежный землепользователь (при наличии кадастровый номер земельного участка)	Площадь обременения, кв.м
от точки 1 до точки 2, от точки 79 до точки 82, от точки 84 до точки 86, от точки 112 до точки 116	59:18:3500101:442	739	от точки 60 до точки 61	59:18:3500101:389	0
от точки 2 до точки 4, от точки 8 до точки 14, от точки 22 до точки 23,	59:18:3500101:655	786	от точки 61 до точки 62	59:18:3500101:378	0
от точки 4 до точки 5	59:18:3500101:438	68	от точки 62 до точки 63	59:18:3500101:571	0
от точки 5 до точки 6	59:18:3500101:440	68	от точки 63 до точки 64	59:18:3500101:569	0
от точки 6 до точки 8	59:18:3500101:447	68	от точки 64 до точки 65	59:18:3500101:570	0
от точки 14 до точки 16	59:18:3500101:450	0	от точки 65 до точки 66	59:18:3500101:572	0
от точки 16 до точки 17	59:18:3500101:451	26	от точки 66 до точки 67	59:18:3500101:380	0
от точки 17 до точки 18	59:18:3500101:452	28	от точки 86 до точки 87, от точки 111 до точки 112, от точки 116 до точки 117, от точки 122 до точки 1	59:18:3500101:342	730
от точки 18 до точки 19	59:18:3500101:428	35	от точки 87 до точки 88	59:18:3500101:353	43
от точки 19 до точки 20	59:18:3500101:427	41	от точки 88 до точки 89	59:18:3500101:354	47
от точки 20 до точки 22	59:18:3500101:426	38	от точки 89 до точки 90	59:18:3500101:367	47
от точки 23 до точки 25	59:18:3500101:432	0	от точки 90 до точки 91	59:18:3500101:368	58
от точки 25 до точки 29, от точки 82 до точки 84	59:18:3500101:446	101	от точки 91 до точки 92, от точки 110 до точки 111	59:18:3500101:341	10
от точки 29 до точки 30	59:18:3500101:445	59	от точки 92 до точки 94, от точки 101 до точки 102, от точки 108 до точки 110	59:18:3500101:731	190
от точки 30 до точки 31	59:18:3500101:444	54	от точки 94 до точки 96	59:18:3500101:773	69
от точки 31 до точки 32	59:18:3500101:456	18	от точки 96 до точки 97	59:18:3500101:777	0
от точки 32 до точки 34	59:18:3500101:649	24	от точки 97 до точки 98	59:18:3500101:774	0
от точки 34 до точки 36, от точки 37 до точки 39, от точки 72 до точки 74, от точки 75 до точки 77	59:18:3500101:1232	365	от точки 98 до точки 99	59:18:3500101:776	0
от точки 40 до точки 41, от точки 67 до точки 68, от точки 69 до точки 71	59:18:3500101:1233	213	от точки 99 до точки 101	59:18:3500101:733	0
от точки 41 до точки 43	59:18:3500101:383	35	от точки 102 до точки 104	59:18:3500101:730	0
от точки 43 до точки 46	59:18:3500101:381	618	от точки 104 до точки 105	59:18:3500101:771	0
от точки 46 до точки 49, от точки 51 до точки 52, от точки 56 до точки 57	59:18:3500101:1085	791	от точки 105 до точки 106	59:18:3500101:772	0
от точки 49 до точки 51	59:18:3500101:1098	0	от точки 106 до точки 108	59:18:3500101:770	72
от точки 52 до точки 56	59:18:3500101:393	15	от точки 117 до точки 118	59:18:3500101:348	40
от точки 57 до точки 58	59:18:3500101:386	0	от точки 118 до точки 119	59:18:3500101:349	48
от точки 58 до точки 59	59:18:3500101:387	0	от точки 119 до точки 120	59:18:3500101:362	52
от точки 59 до точки 60	59:18:3500101:392	0	от точки 120 до точки 122	59:18:3500101:363	0
от точки 36 до точки 37, от точки 39 до точки 40, от точки 68 до точки 69, от точки 71 до точки 72, от точки 74 до точки 75, от точки 77 до точки 79,	земли Добрянского городского округа	408			
Итого					6004

Обозначение характерных точек границ	Координаты, м		Метод определения координат характерной точки	Мт, м	Обозначение характерных точек границ	Координаты, м		Метод определения координат характерной точки	Мт, м
	X	Y				X	Y		
1	2	3	4	5	1	2	3	4	5
1	557576.44	2245728.62	Геодезический метод	0.1	63	557774.85	2245981.28	Геодезический метод	0.1
2	557579.27	2245729.54	Геодезический метод	0.1	64	557769.03	2246013.22	Геодезический метод	0.1
3	557580.78	2245730.04	Геодезический метод	0.1	65	557763.02	2246046.24	Геодезический метод	0.1
4	557580.17	2245732.92	Геодезический метод	0.1	66	557756.89	2246079.91	Геодезический метод	0.1
5	557571.18	2245775.08	Геодезический метод	0.1	67	557749.29	2246121.66	Геодезический метод	0.1
6	557562.20	2245817.17	Геодезический метод	0.1	68	557748.13	2246126.25	Геодезический метод	0.1
7	557553.42	2245858.38	Геодезический метод	0.1	69	557734.73	2246117.54	Геодезический метод	0.1
8	557553.34	2245859.72	Геодезический метод	0.1	70	557712.81	2246104.75	Геодезический метод	0.1
9	557552.79	2245868.98	Геодезический метод	0.1	71	557681.27	2246085.47	Геодезический метод	0.1
10	557558.05	2245866.77	Геодезический метод	0.1	72	557666.91	2246076.69	Геодезический метод	0.1
11	557612.33	2245885.23	Геодезический метод	0.1	73	557629.61	2246053.90	Геодезический метод	0.1
12	557649.31	2245898.35	Геодезический метод	0.1	74	557620.09	2246051.31	Геодезический метод	0.1
13	557678.17	2245758.21	Геодезический метод	0.1	75	557605.19	2246047.25	Геодезический метод	0.1
14	557681.42	2245758.89	Геодезический метод	0.1	76	557543.37	2246030.42	Геодезический метод	0.1
15	557680.91	2245761.28	Геодезический метод	0.1	77	557516.75	2246023.69	Геодезический метод	0.1
16	557681.58	2245761.50	Геодезический метод	0.1	78	557513.76	2246022.94	Геодезический метод	0.1
17	557675.12	2245792.87	Геодезический метод	0.1	79	557514.48	2246019.77	Геодезический метод	0.1
18	557669.38	2245820.73	Геодезический метод	0.1	80	557515.98	2246012.76	Геодезический метод	0.1
19	557663.39	2245849.79	Геодезический метод	0.1	81	557545.29	2245877.89	Геодезический метод	0.1
20	557657.31	2245879.27	Геодезический метод	0.1	82	557548.66	2245873.21	Геодезический метод	0.1
21	557652.29	2245903.62	Геодезический метод	0.1	83	557549.08	2245872.63	Геодезический метод	0.1
22	557650.75	2245903.08	Геодезический метод	0.1	84	557548.88	2245872.20	Геодезический метод	0.1
23	557636.50	2245898.03	Геодезический метод	0.1	85	557547.19	2245868.63	Геодезический метод	0.1
24	557636.77	2245896.76	Геодезический метод	0.1	86	557546.68	2245868.46	Геодезический метод	0.1
25	557594.73	2245882.87	Геодезический метод	0.1	87	557535.19	2245864.65	Геодезический метод	0.1
26	557558.19	2245871.05	Геодезический метод	0.1	88	557505.50	2245854.79	Геодезический метод	0.1
27	557553.82	2245872.88	Геодезический метод	0.1	89	557473.17	2245844.05	Геодезический метод	0.1
28	557549.03	2245879.54	Геодезический метод	0.1	90	557440.84	2245833.31	Геодезический метод	0.1
29	557542.94	2245907.58	Геодезический метод	0.1	91	557400.98	2245820.07	Геодезический метод	0.1
30	557534.44	2245946.65	Геодезический метод	0.1	92	557398.71	2245819.31	Геодезический метод	0.1
31	557525.86	2245986.15	Геодезический метод	0.1	93	557389.23	2245816.17	Геодезический метод	0.1
32	557522.67	2246000.87	Геодезический метод	0.1	94	557385.79	2245831.03	Геодезический метод	0.1
33	557518.50	2246020.02	Геодезический метод	0.1	95	557385.40	2245832.70	Геодезический метод	0.1
34	557523.44	2246021.26	Геодезический метод	0.1	96	557379.48	2245855.17	Геодезический метод	0.1
35	557544.40	2246026.54	Геодезический метод	0.1	97	557377.08	2245854.07	Геодезический метод	0.1
36	557605.92	2246043.31	Геодезический метод	0.1	98	557377.66	2245851.73	Геодезический метод	0.1
37	557620.56	2246047.29	Геодезический метод	0.1	99	557383.12	2245829.82	Геодезический метод	0.1
38	557631.19	2246050.19	Геодезический метод	0.1	100	557386.98	2245814.33	Геодезический метод	0.1
39	557668.05	2246072.71	Геодезический метод	0.1	101	557385.73	2245813.92	Геодезический метод	0.1
40	557682.32	2246081.44	Геодезический метод	0.1	102	557387.94	2245805.12	Геодезический метод	0.1
41	557707.21	2246096.65	Геодезический метод	0.1	103	557389.14	2245805.51	Геодезический метод	0.1
42	557714.87	2246101.33	Геодезический метод	0.1	104	557395.29	2245780.46	Геодезический метод	0.1
43	557735.47	2246113.35	Геодезический метод	0.1	105	557395.73	2245778.67	Геодезический метод	0.1
44	557745.93	2246120.04	Геодезический метод	0.1	106	557401.00	2245757.21	Геодезический метод	0.1
45	557757.70	2246057.45	Геодезический метод	0.1	107	557403.96	2245757.96	Геодезический метод	0.1
46	557777.93	2245944.68	Геодезический метод	0.1	108	557397.94	2245781.65	Геодезический метод	0.1
47	557812.08	2245754.29	Геодезический метод	0.1	109	557390.17	2245812.27	Геодезический метод	0.1
48	557798.32	2245755.90	Геодезический метод	0.1	110	557399.58	2245815.40	Геодезический метод	0.1
49	557797.89	2245752.13	Геодезический метод	0.1	111	557401.94	2245816.18	Геодезический метод	0.1
50	557797.94	2245752.10	Геодезический метод	0.1	112	557547.52	2245864.52	Геодезический метод	0.1
51	557798.93	2245751.80	Геодезический метод	0.1	113	557549.02	2245865.02	Геодезический метод	0.1
52	557807.52	2245750.80	Геодезический метод	0.1	114	557549.44	2245857.85	Геодезический метод	0.1
53	557812.82	2245750.19	Геодезический метод	0.1	115	557576.08	2245732.74	Геодезический метод	0.1
54	557812.91	2245749.69	Геодезический метод	0.1	116	557575.60	2245732.58	Геодезический метод	0.1
55	557816.85	2245750.37	Геодезический метод	0.1	117	557564.14	2245728.83	Геодезический метод	0.1
56	557816.24	2245753.81	Геодезический метод	0.1	118	557534.38	2245719.10	Геодезический метод	0.1
57	557809.77	2245789.45	Геодезический метод	0.1	119	557502.01	2245708.50	Геодезический метод	0.1
58	557802.25	2245830.75	Геодезический метод	0.1	120	557469.67	2245697.92	Геодезический метод	0.1
59	557795.66	2245867.00	Геодезический метод	0.1	121	557470.00	2245696.34	Геодезический метод	0.1
60	557790.09	2245897.56	Геодезический метод	0.1	122	557468.07	2245695.70	Геодезический метод	0.1
61	557781.37	2245945.47	Геодезический метод	0.1	123	557468.81	2245693.43	Геодезический метод	0.1
62	557778.31	2245962.26	Геодезический метод	0.1	1	557576.44	2245728.62	Геодезический метод	0.1